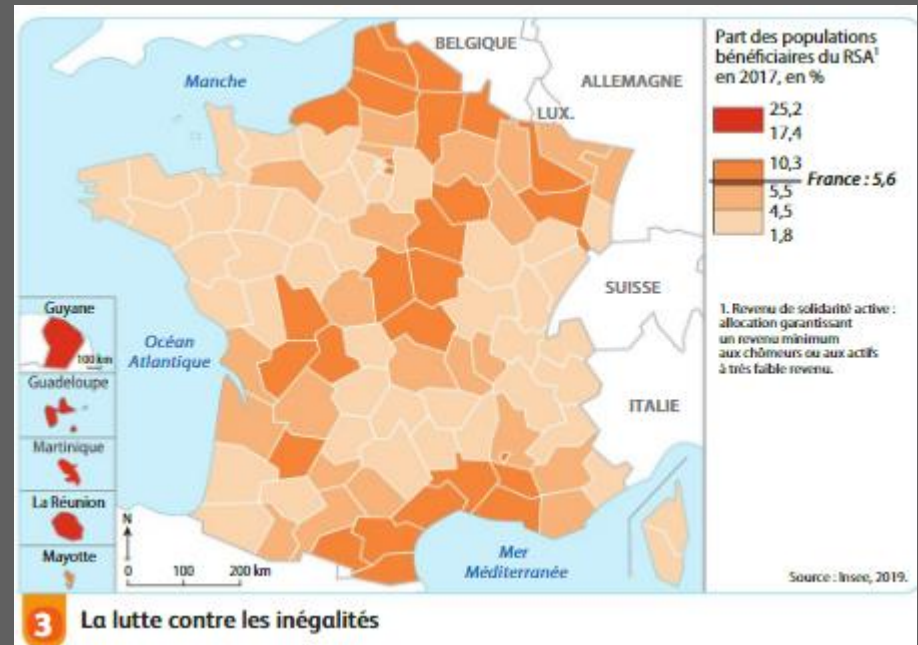
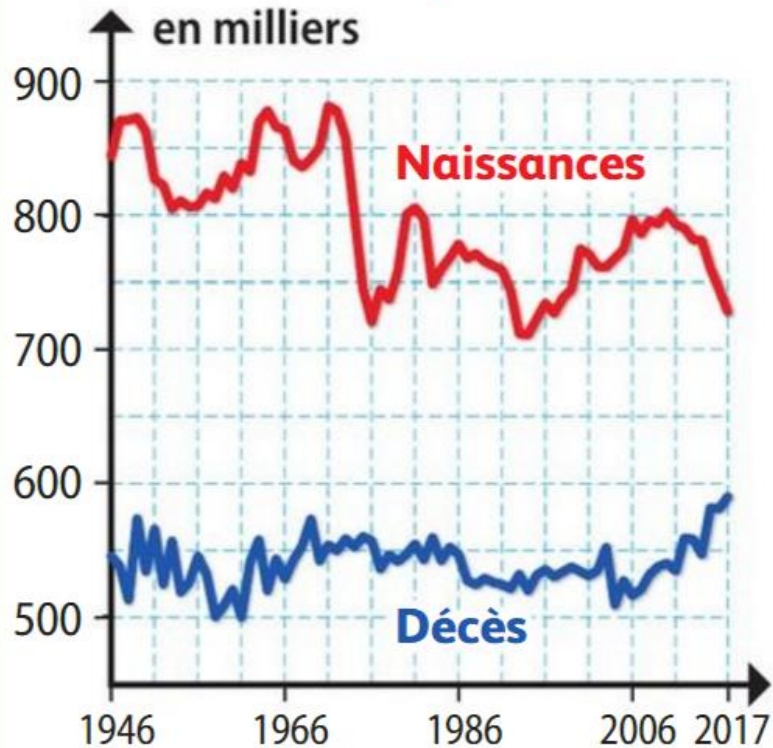


La France, dynamiques démographiques, inégalités socio-économiques



REPÈRE A

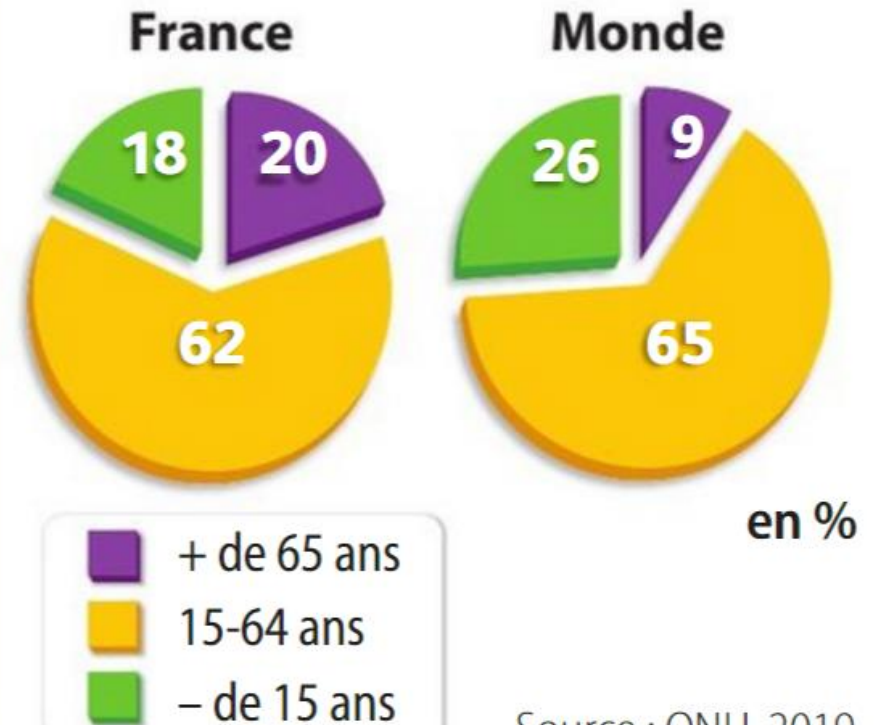
L'évolution des naissances et des décès depuis 1946



Source : Insee, 2019.

REPÈRE B

La répartition par âge en France

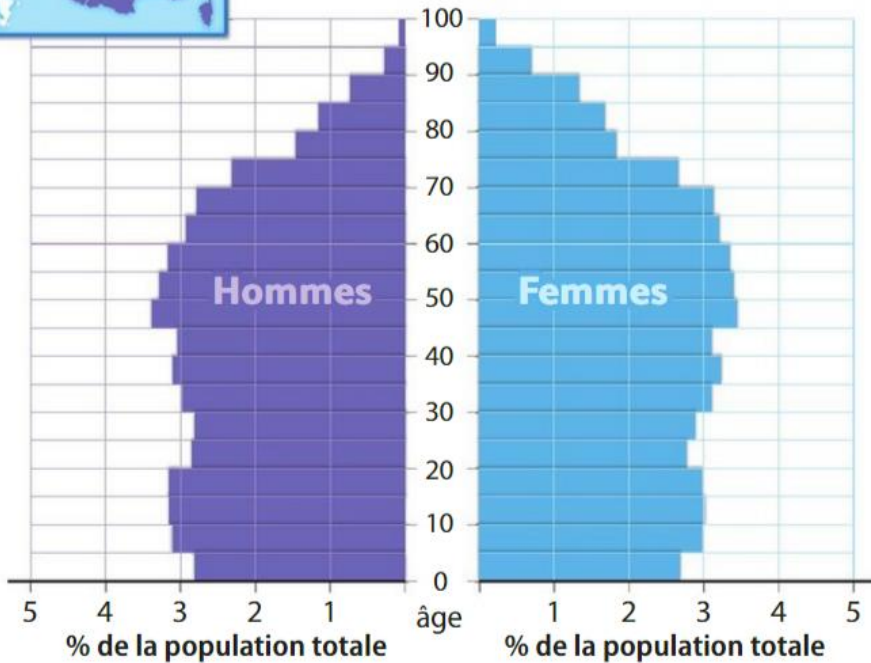


Source : ONU, 2019.

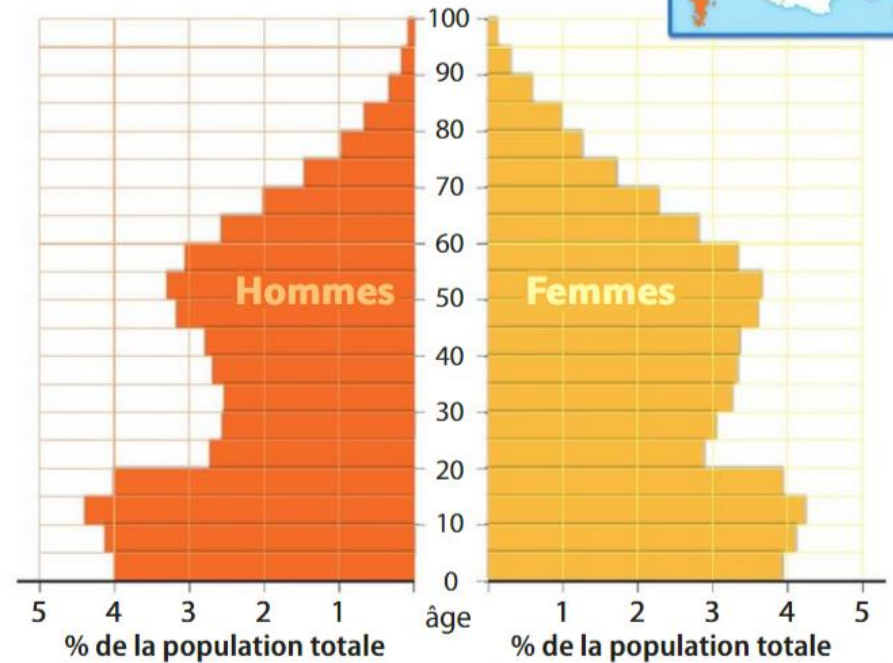
La France, dynamiques démographiques, inégalités socio-économiques

Estimation de population - pyramides des âges, 2019

France métropolitaine

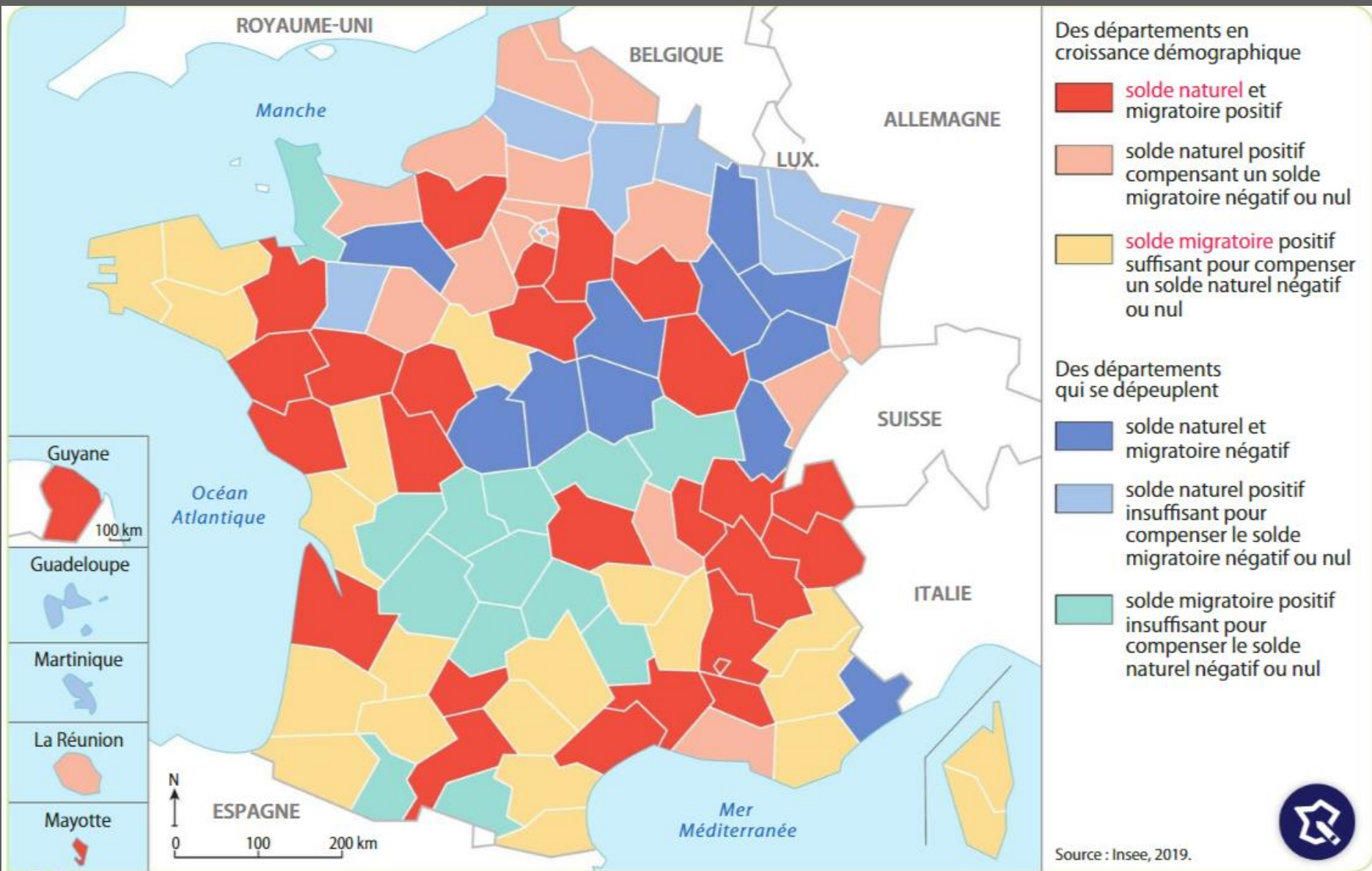


Territoires ultramarins



Source : Insee, 2019.

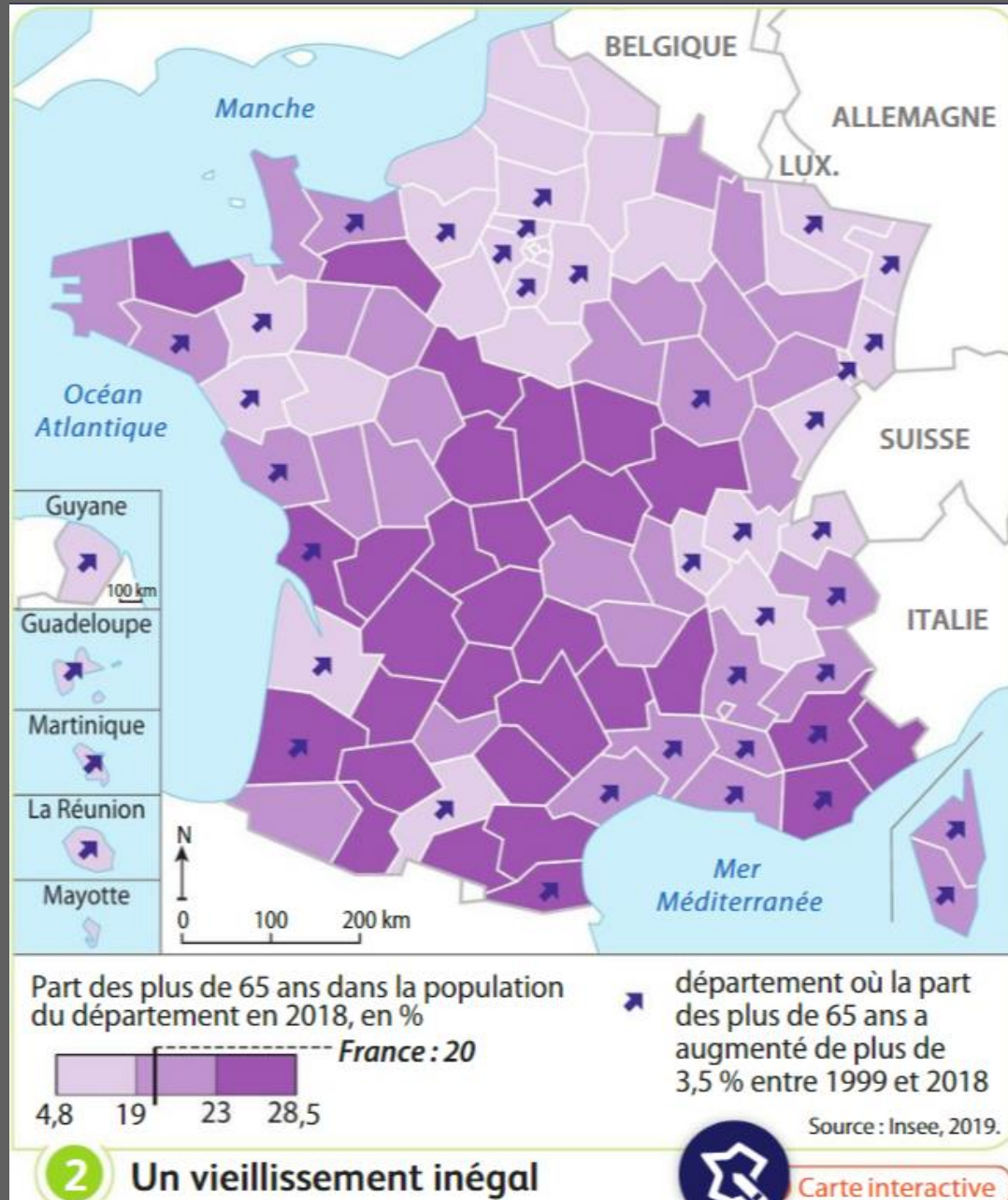
La France, dynamiques démographiques, inégalités socio-économiques



1 Des dynamiques démographiques contrastées

Carte interactive

La France, dynamiques démographiques, inégalités socio-économiques



Méthode Réaliser un croquis par étapes

Sujet guidé : L'inégal dynamisme démographique des régions françaises

Transposez ce texte en croquis en y prélevant les informations.

En France, les régions s'opposent selon leur dynamisme démographique. En effet, la population augmente régulièrement du point de vue naturel ou migratoire sur une majorité du territoire, et notamment sur les façades atlantique et méditerranéenne. Les territoires perdant des habitants sont limités à une diagonale partant des Ardennes jusqu'au sud du Massif central. **Les explications de cette évolution contrastée sont multiples.** D'abord, la croissance démographique profite aux métropoles qui attirent les activités et donc les hommes. Le cadre attractif des climats et littoraux méditerranéen et atlantique est également un facteur d'attractivité pour les populations, tout comme peuvent l'être les Alpes. Cela entraîne des flux internes de population entre régions moins dynamiques et régions attractives. Les flux migratoires étrangers sont plus diffus, même si les territoires ultramarins et notamment Mayotte constituent une porte d'entrée privilégiée sur le territoire.

La France, dynamiques démographiques, inégalités socio-économiques

Titre :

Manche

Océan Atlantique

Mer Méditerranée

Un inégal dynamisme démographique

.....

.....

Des facteurs multiples

.....

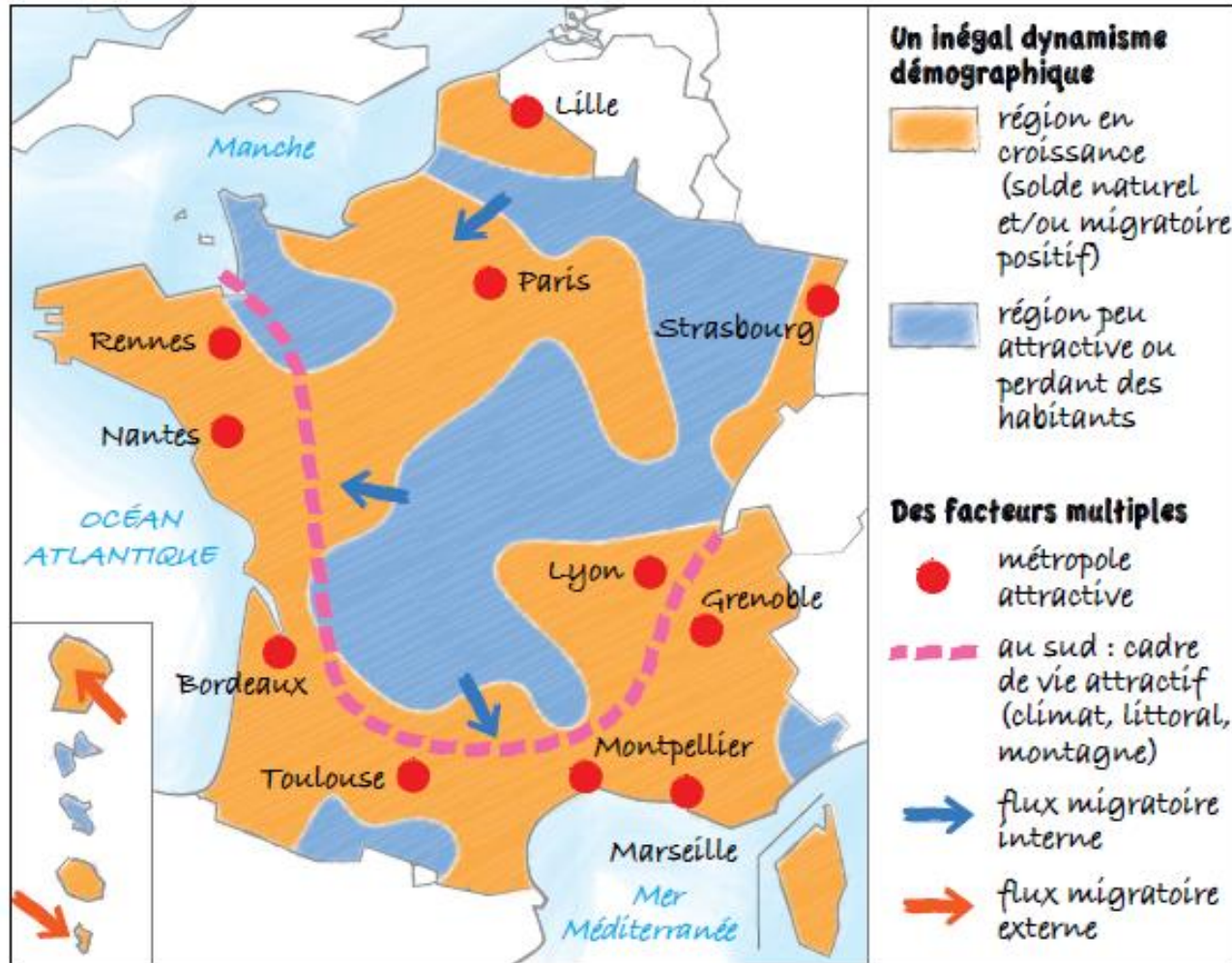
.....

.....

.....

La France, dynamiques démographiques, inégalités socio-économiques

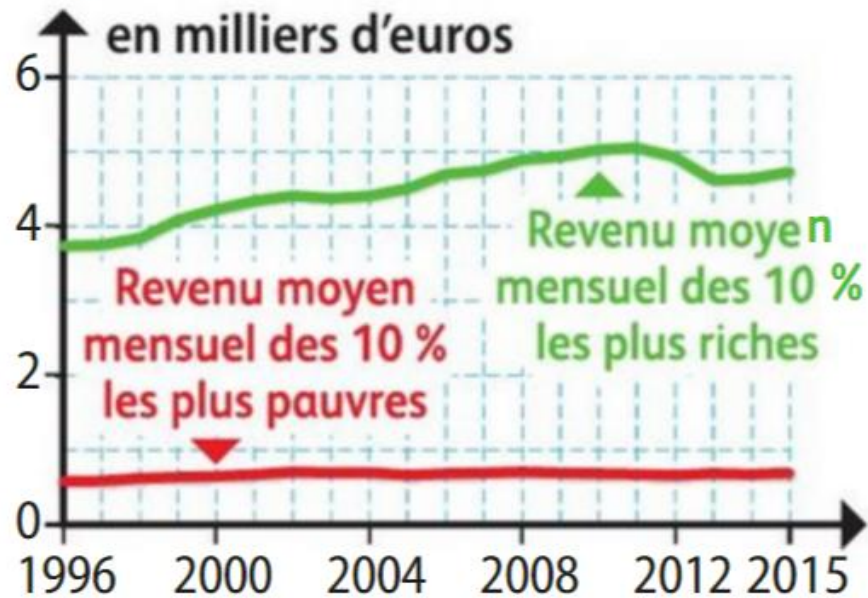
La première proposition de titre est la plus adaptée : La France : des dynamiques démographiques contrastées



Corrigé du croquis

REPÈRE A


Des écarts de revenus entre les plus riches et les plus pauvres qui augmentent depuis 2000



Source : Observatoire des inégalités, 2019.

La France, dynamiques démographiques, inégalités socio-économiques

Qu'est-ce que la pauvreté ?

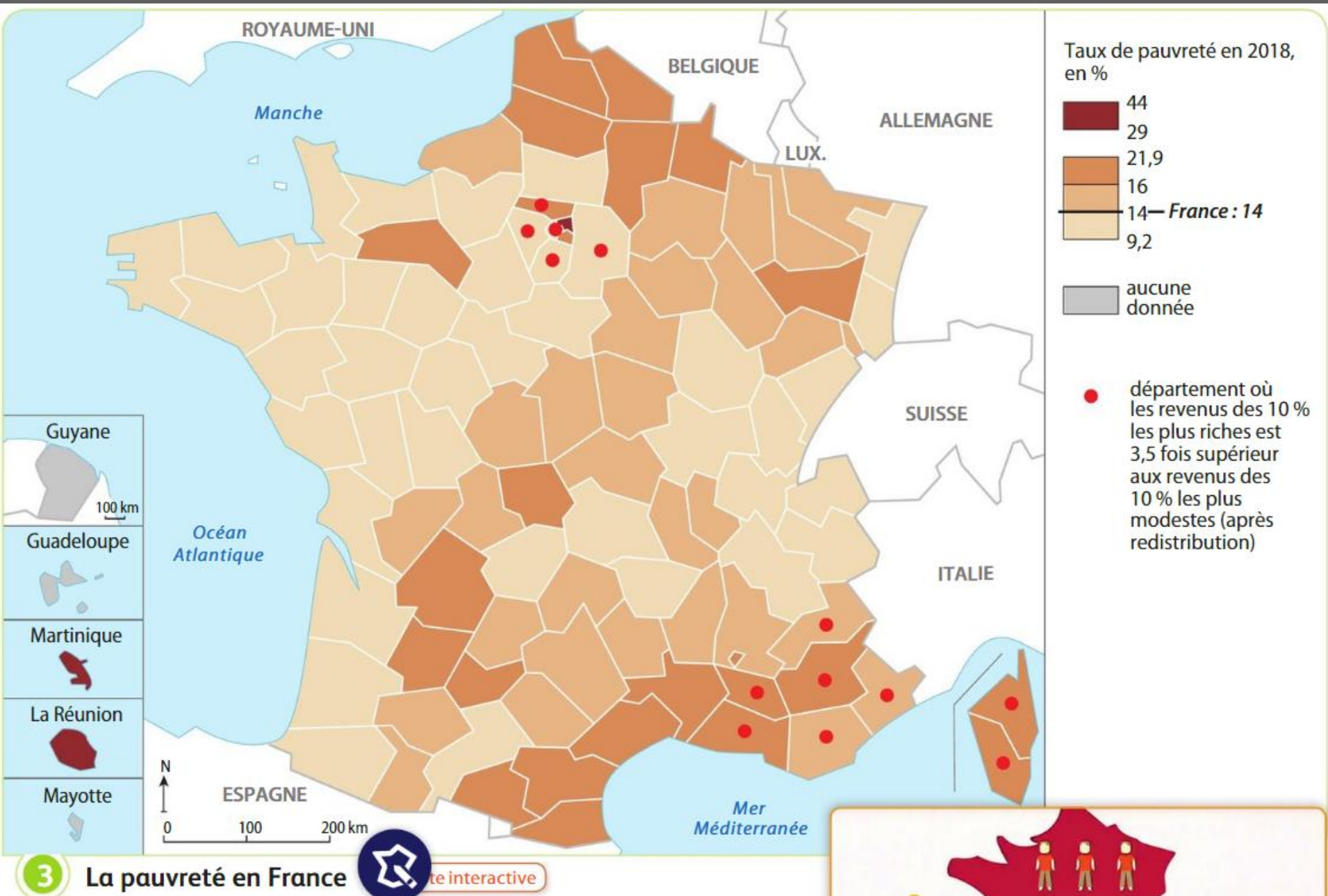


**Les prix et le pouvoir d'achat
en questions**

The image is a word cloud on a dark background. The central text is 'Les prix et le pouvoir d'achat en questions' in a large, bold, white font. Surrounding this central text are several other words in a smaller, lighter font, including 'CHIFFRES', 'INDICES', 'DONNÉES', 'DIFFUSER', 'PRODUIRE', 'CHI', and 'LITÈRE'. The words are scattered and some are partially obscured by the central text.

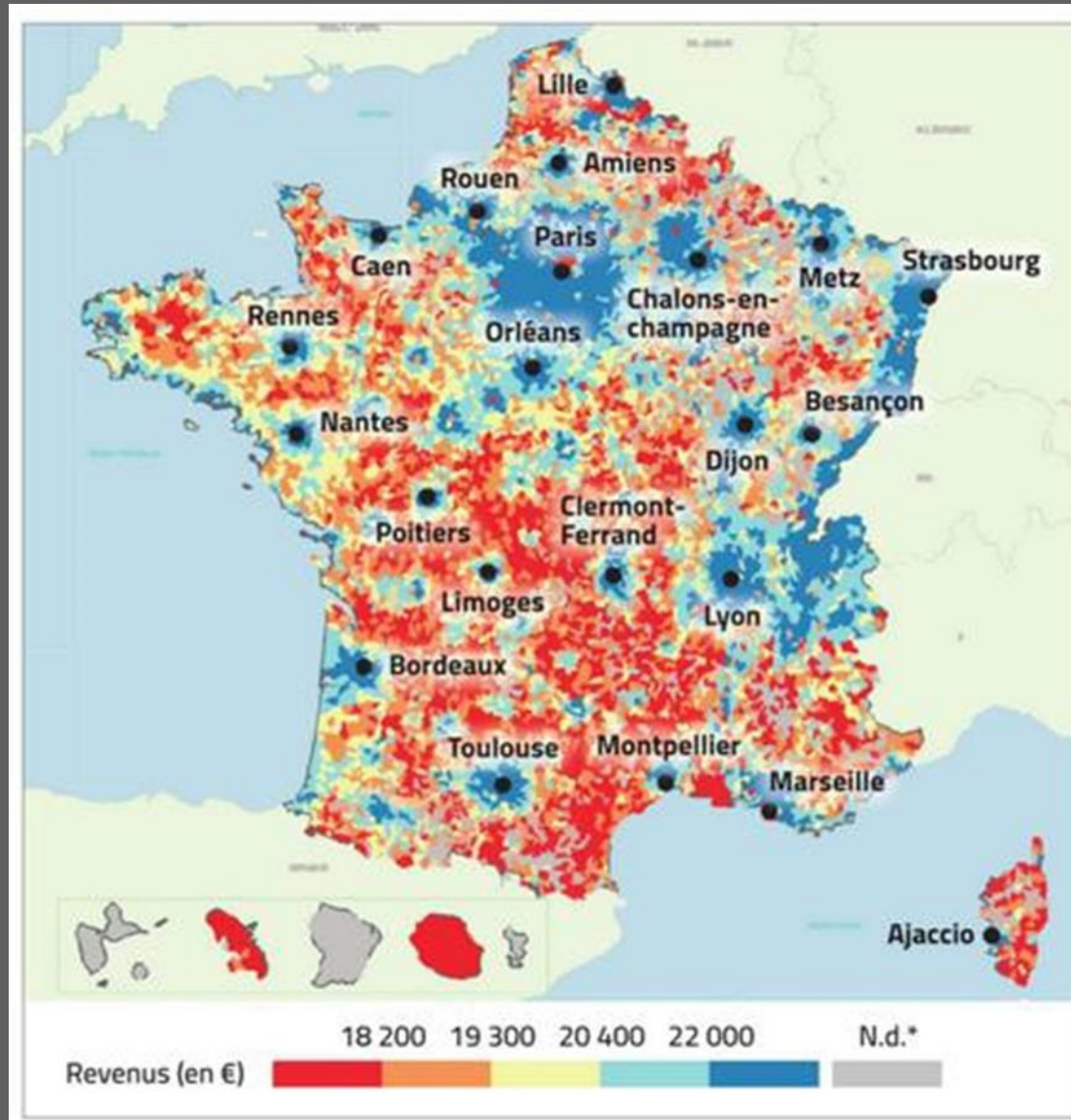
<https://www.dailymotion.com/video/xnoync>

La France, dynamiques démographiques, inégalités socio-économiques



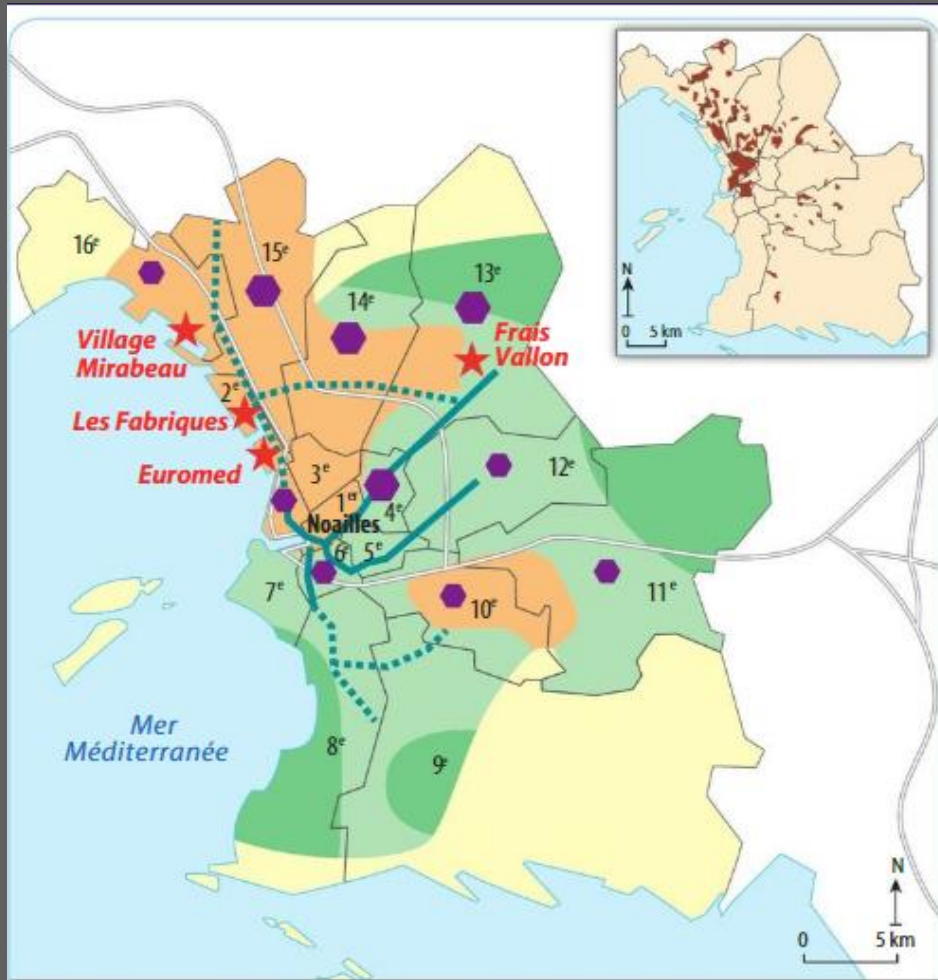
La France, dynamiques démographiques, inégalités socio-économiques

Revenu disponible médian en 2014



Source : Observatoire des inégalités.fr, article mai 2018

La France, dynamiques démographiques, inégalités socio-économiques



espace non bâti de la commune de Marseille
 limite des arrondissements

Une fragmentation socio-spatiale forte

population aisée
 classe moyenne
 population défavorisée

Des politiques de la ville principalement ciblées sur le Nord

quartier prioritaire
 grande opération de renouvellement urbain

Nombre de collèges prioritaires par arrondissement
 1
 4
 7

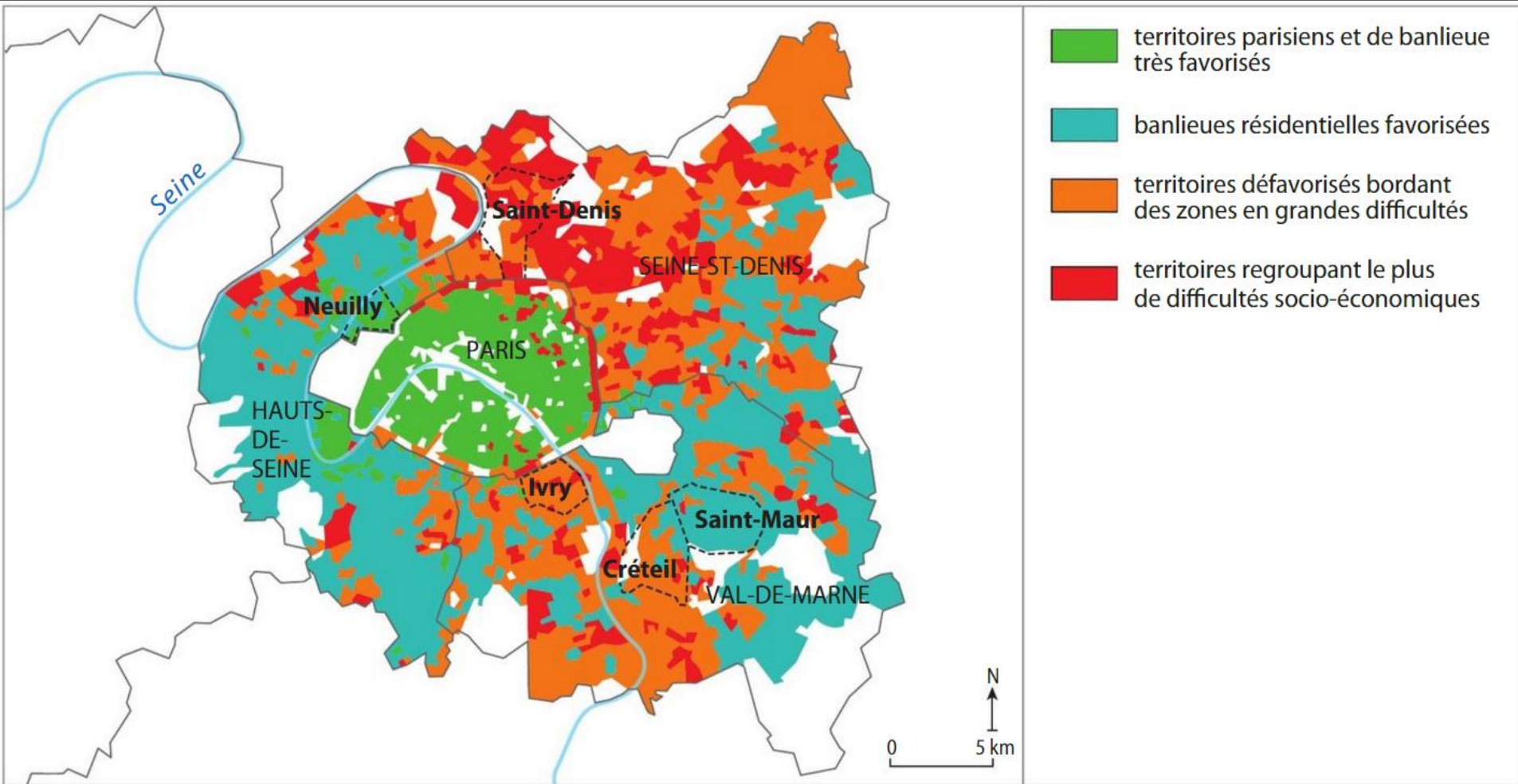
transport en commun en site propre existant / en projet

Sources : Académie Aix-Marseille, 2019, Insee, 2019 et Ville de Marseille, 2019.

1 Marseille, « Marseilles » : une ville, des fractures urbaines

La France, dynamiques démographiques, inégalités socio-économiques

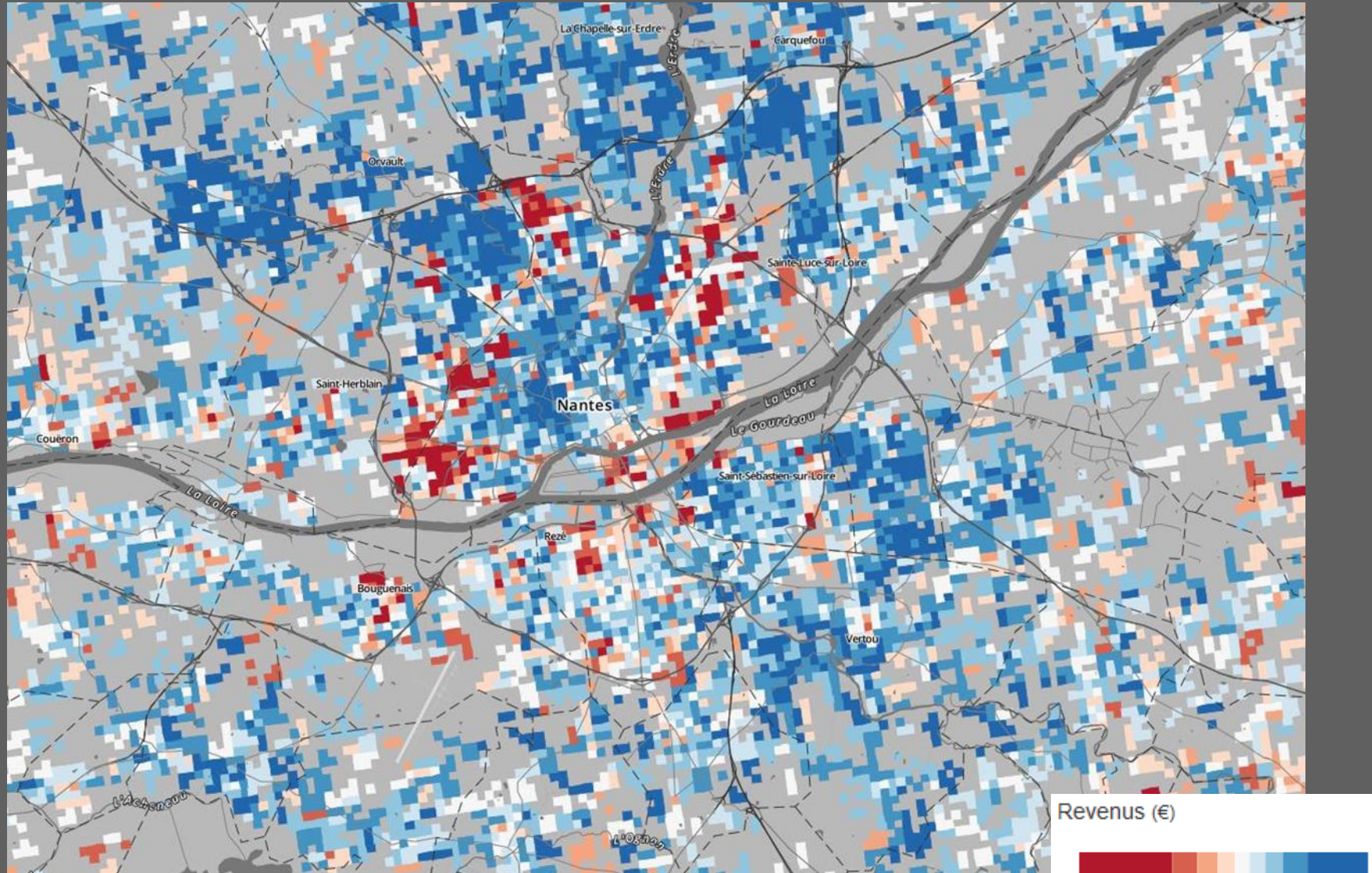
Les inégalités socio-économiques dans la métropole parisienne



La France, dynamiques démographiques, inégalités socio-économiques

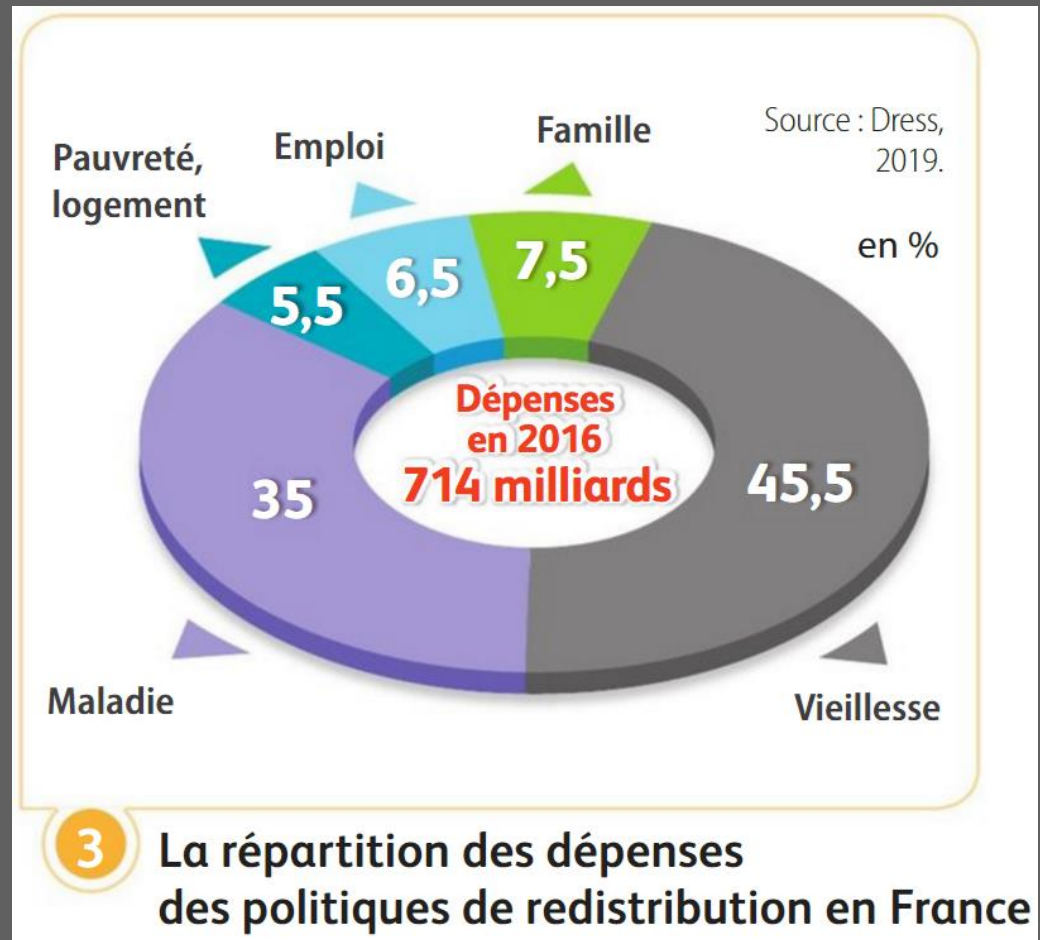
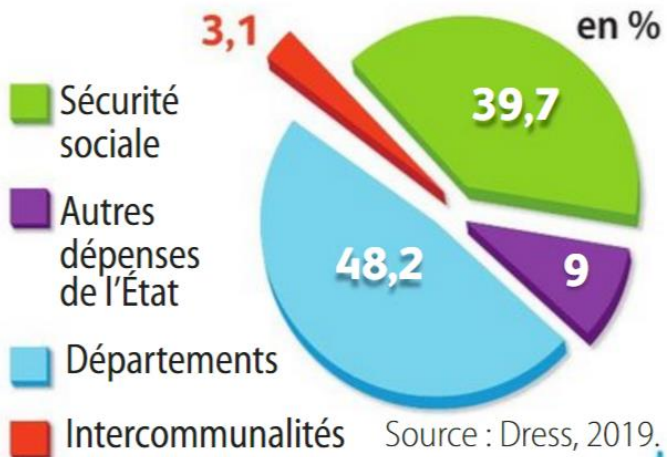
<https://www.comeetie.fr/galerie/francepixels/#map/revenus/vardefault/12/47.202/-1.543>

Revenu fiscal moyen par an (sur des carreaux de 200m x 200m)

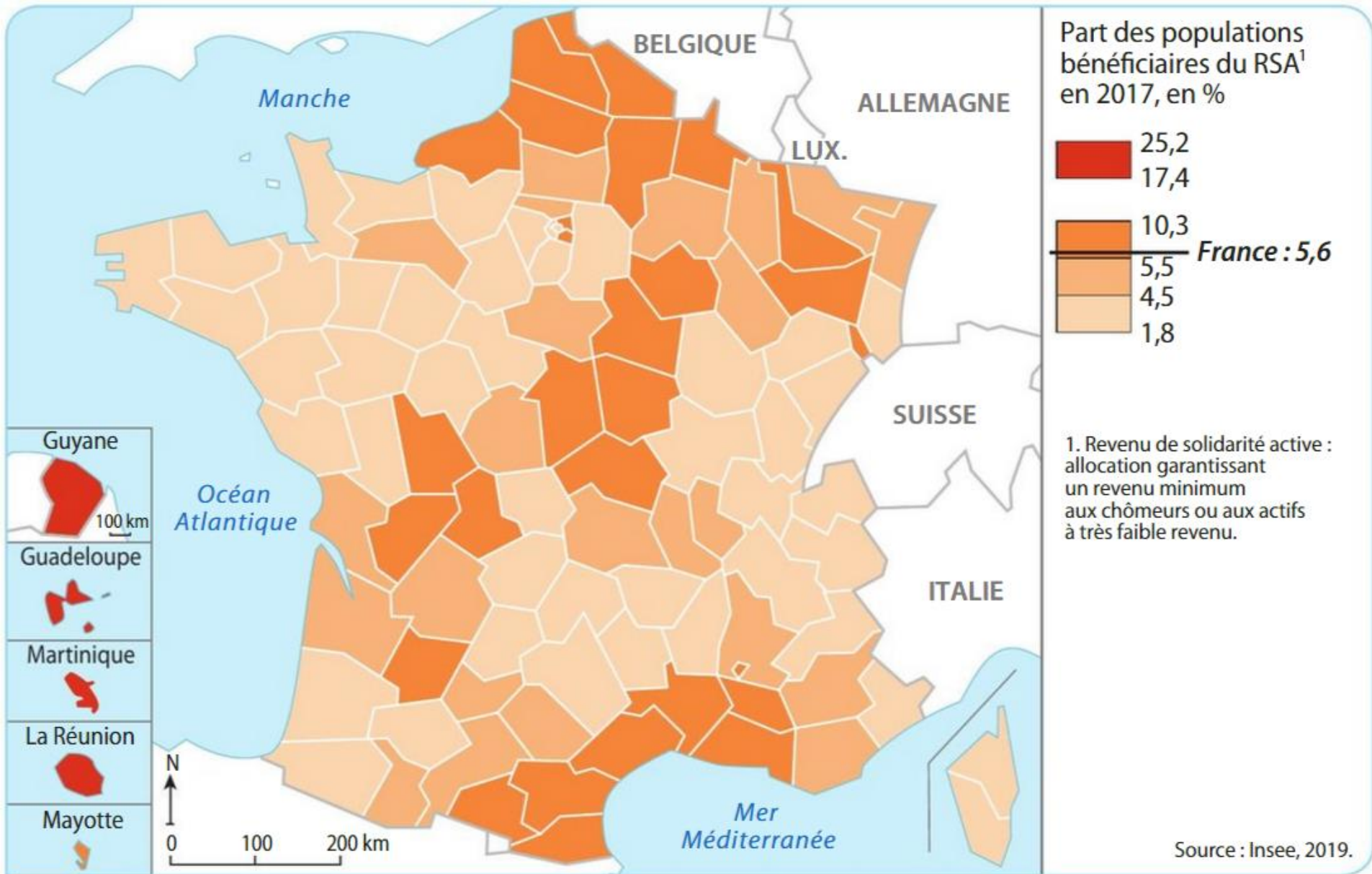


REPÈRE B

Les acteurs de la lutte contre les inégalités socio-économiques



La France, dynamiques démographiques, inégalités socio-économiques



3 La lutte contre les inégalités

La France, dynamiques démographiques, inégalités socio-économiques

La France, dynamiques démographiques, inégalités socio-économiques