

Manuel NATHAN 2020

PRÉAMBULE DU PROGRAMME

PARTIE 1 : SCIENCE ÉCONOMIQUE

<p>Quelles politiques économiques dans le cadre européen ?</p>	<ul style="list-style-type: none"> - Connaître les grandes caractéristiques de l'intégration européenne (marché unique et zone euro) ; comprendre les effets du marché unique sur la croissance. - Comprendre les objectifs, les modalités et les limites de la politique européenne de la concurrence. - Comprendre comment la politique monétaire et la politique budgétaire agissent sur la conjoncture. - Savoir que la politique monétaire dans la zone euro, conduite de façon indépendante par la Banque centrale européenne, est unique alors que la politique budgétaire est du ressort de chaque pays membre mais contrainte par les traités européens ; comprendre les difficultés soulevées par cette situation (défaut de coordination, chocs asymétriques).
---	---

CHAPITRE 5 : Quelles politiques économiques dans le cadre européen ?

Livre p à 158, questionnement 5 de Science économique et 4 objectifs d'apprentissage 1 OA pour connaître les caractéristiques de l'intégration européenne 1 OA Comprendre les politiques de la concurrence un des pilier de l'UE et 2 OA consacrés à l'étude des politiques économiques conjoncturelles européennes un rappel sur ces politiques monétaire et budgétaire et un OA plus complexe sur les difficultés soulevées sur la mise en œuvre de ces politiques

Problématisation

*L'intégration européenne est une vraie question et véritable enjeu la question de la citoyenneté d'abord quand on observe les taux de participation aux élections européennes. Une baisse de 60% à 40% du taux de participation aux élections européennes (malgré un sursaut à 50% en 2019). Ensuite la question posée par la mise en œuvre des politiques économiques, on voit aujourd'hui les difficultés à s'accorder sur le plan de relance européenne face à la crise sanitaire, comme on a pu voir aussi en 2009 les difficultés à mettre en œuvre et concevoir un plan de sauvetage pour la Grèce engluée dans les difficultés d'endettement. **Plus que connaître les institutions c'est comprendre la politique pour favoriser la croissance en Europe dont il s'agit.***

Problématique : L'intégration européenne est une construction qui a pour but de favoriser la croissance des états membres à travers la mise en œuvre de politiques économiques, quelles sont ces politiques et qu'en est il de leur mise en œuvre ?

<ul style="list-style-type: none"> - Notions nouvelles : - <i>BCE : banque indépendante et unique dans l'UEM. Siégeant à Francfort, elle définit et conduit la politique monétaire commune aux États membres de la zone euro</i> - <i>Intégration économique : processus par lequel plusieurs économies nationales décident de constituer un espace économique dans lequel il n'y aurait plus d'obstacles aux échanges. Ce processus recouvre différents degrés d'interdépendance entre États</i> - <i>Marché unique : union douanière entre tous les États membres de l'UE qui repose sur 4 libertés fondamentales : liberté de circulation des biens et des services, des capitaux et des personnes</i> - <i>Politiques budgétaires : action des pouvoirs publics sur l'activité économique qui passe par le budget des pouvoirs publics, dans les recettes (impôts) et les dépenses</i> - <i>Politique conjoncturelle : ensemble des décisions des politiques budgétaires et monétaires prises par les pouvoirs publics afin d'agir sur la conjoncture économique</i> - <i>Politique de la concurrence : intervention des pouvoirs publics qui vise à limiter les positions dominantes sur le marché et mettre fin à toute pratique anticoncurrentielle</i> - <i>Zone euro ou UEM : ensemble géographique constitué par 19 pays de l'UE qui ont adopté l'euro comme monnaie.</i>
--

Des prérequis :

De la classe de seconde et de première : banque centrale, politique conjoncturelle, politique monétaire conventionnelle et non conventionnelle, politique budgétaire de relance.

ACTU : depuis le 1^{er} janvier 2022 la France occupe la présidence du Conseil de l'UE pour la 13^{ème} fois.

Pour débiter le questionnement.

Activité vidéo pour présenter la construction de l'UE doc 2 p 135 et questionnaire ci dessous

✚ Vidéo LUMNI : [Lumni L'économie européenne : histoire d'une construction](#)

- Quelles sont les grandes étapes de la construction européenne ?
- Combien d'états membres de l'UE et combien d'habitants ?
- Combien d'états partagent une monnaie unique ?
- Retrouvez aujourd'hui qui est Président de la Commission européenne ?
- Noter le vocabulaire non maîtrisé : Marché commun, CEE, Union douanière, UE (distinguer CEE et UE)

§ 1 Les caractéristiques de l'intégration européenne et ses effets

Livre p 136 à 138

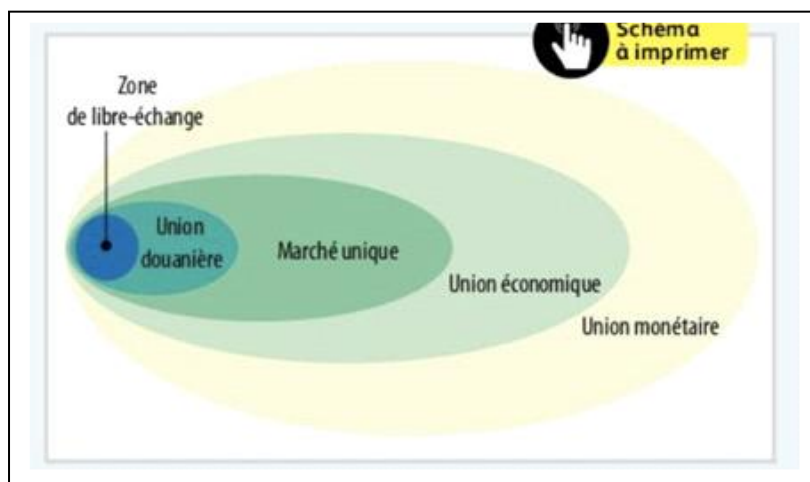
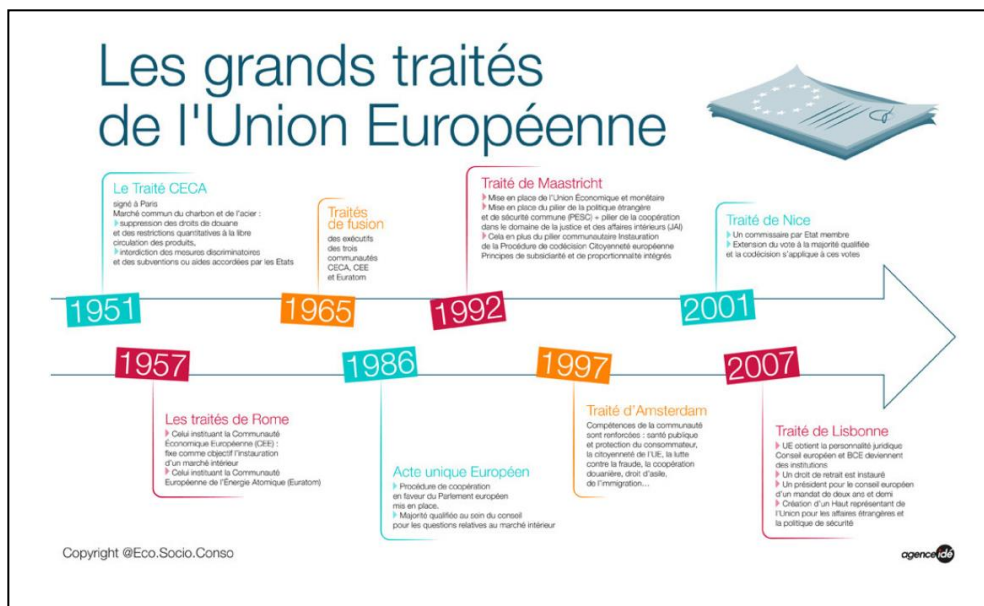
- **OA 1 Connaître** les grandes caractéristiques de l'intégration européenne (marché unique et zone euro) ; **comprendre** les effets du marché unique sur la croissance.

- **OA 2 Comprendre** les objectifs, les modalités et les limites de la politique européenne de la concurrence

👉 **Objectifs** : connaître les grandes caractéristiques de l'intégration européenne, les effets sur la croissance et la politique de la concurrence

A) Les caractéristiques de l'intégration européenne : marché unique et zone euro

- **OA 1 Connaître** les grandes caractéristiques de l'intégration européenne (marché unique et zone euro) L'UE un long processus d'intégration économique cf vidéo et chronologie doc p 136



Un processus d'élargissement

On intègre par vague des états membres

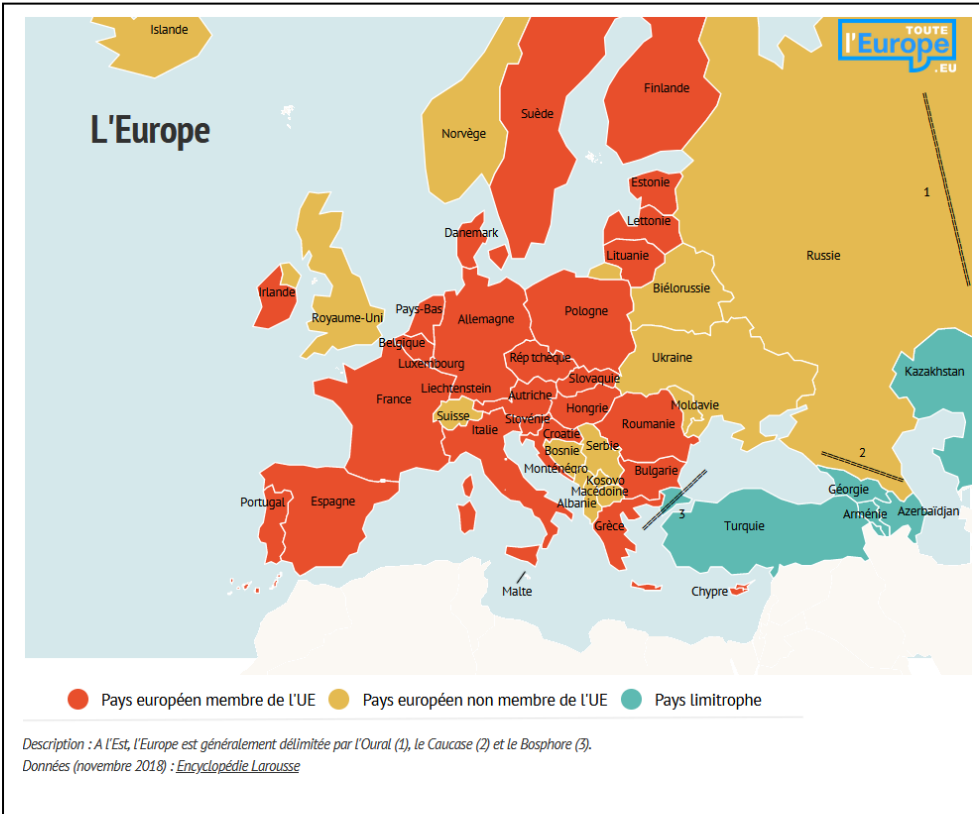
Un processus d'approfondissement

On renforce les domaines et les politiques d'intégration : d'une zone de libre-échange à une union politique. 5 phases :

Zone de Libre Échange-Union Douanière-Marché Commun-Union Économique et Monétaire (UEM)-Union Politique selon la typologie de Bela Belassa en 1961, économiste hongrois

1. Le marché unique

❖ Les pays membres de l'UE en 2021



L'Union européenne, c'est **27 États membres**, **447 millions** d'habitants en 2020 (7 % de la population mondiale), **4,2 millions** de km² (3% des terres émergées) et 20% du PIB mondial. L'Allemagne y est le pays le plus riche et le plus peuplé, la France le plus vaste.

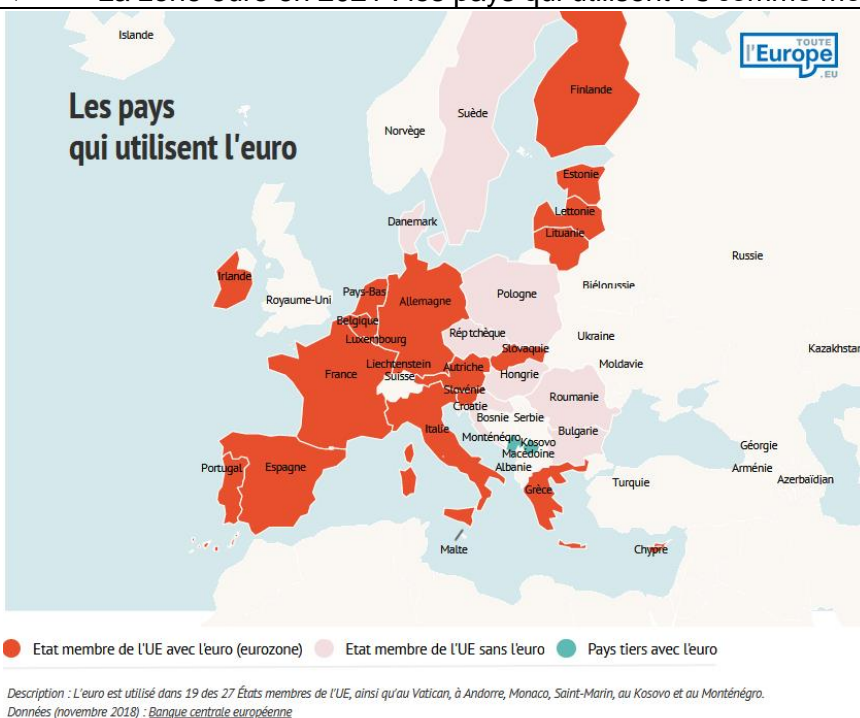
Doc schéma p 148 **Le marché unique** : l'existence du marché unique se concrétise par **4 grandes libertés**. C'est en 1986 avec l'Acte unique que les bases du marché unique européen seront posées.

❖ Questions 1 et 2 pour comprendre que c'est un processus lent et inachevé
Libre circulation des marchandises - Libre circulation des services - Libre circulation des capitaux - Libre circulation des personnes

✚ **Pourquoi ces 4 libertés sont-elles indispensables à la réalisation du marché unique ?**

2. La Zone euro : l'UEM

❖ La zone euro en 2021 : les pays qui utilisent l'€ comme monnaie unique



Carte annexe document 1 p 136
Tous les pays membres de l'UE ne font pas partie de la zone euro 19 sur 27 (70,3 %)
"Quelque 342 millions de personnes dans la zone euro utilisent tous les jours des pièces et des billets en euros"
[Banque centrale européenne](#).

Les origines : Traité de Maastricht en 1992.
En 1999 l'euro circule sous forme virtuelle. En 2002, l'euro sera mis en circulation.

En déduire : **Marché unique et zone euro ?**

Le marché unique : union douanière entre tous les États membres de l'UE qui repose sur 4 libertés fondamentales : liberté de circulation des biens et des services, des capitaux et des personnes. Un marché de plus de 500 millions de consommateurs

La zone euro : ensemble géographique constitué par 19 pays de l'UE qui ont adopté l'euro comme monnaie. Encore appelé eurozone et UEM

👉 **Que doit-on retenir ?**

Un processus d'intégration qui repose sur des libertés fondamentales et qui est encore inachevé faute d'harmonisation.

⇒ Pour s'auto évaluer un **quizz en ligne** : Comment fonctionne l'UE ? sur Touteurope.eu

A) Un processus d'intégration source de croissance

Doc 1 à 3 p 148 149

1. Les effets attendus du marché unique sur la croissance

❖ **Doc 2 p et Activité p 137**

- **Mettre en évidence les effets attendus du marché unique européen sur la croissance**

⇒ **Activité ORAL (préparer par groupe) : la démonstration des mécanismes présentés dans le schéma**

👉 **Que doit-on retenir ?** Je suis capable d'expliquer par quels mécanismes le marché unique favorise la croissance et d'en présenter quelques limites.

2. La création de la zone euro pour accentuer la croissance

Doc 1 p 148

⇒ **Activité : sous forme de tableau présenter et expliquer les avantages attendus de la monnaie unique (compléter le tableau)**

Avantages microéconomiques	Avantages macroéconomiques

👉 **Que doit-on retenir ?**

Je suis capable d'expliquer pourquoi la monnaie unique est facteur de croissance.

Comment le marché unique et l'UEM sont sources de croissance ?

👉 **Activité** : Carte mentale de synthèse à commenter

Le marché unique et l'UEM c'est aussi à la base une politique de la concurrence indispensable

3. Les objectifs de la politique européenne de la concurrence

OA 2 Comprendre les objectifs, les modalités et les limites de la politique européenne de la concurrence

Doc p 138 139

❖ Une politique de la concurrence pour quoi faire ? (les objectifs)

La politique de la concurrence dans l'UE **une composante historique**

Référence au programme de première dans le questionnement sur les défaillances du marché.

Notions : pouvoir de marché des firmes qui cherchent à imposer leur prix (cartel, entente, concentration...) ou encore les aides de l'état comme outil d'optimisation fiscale Apple en Irlande.

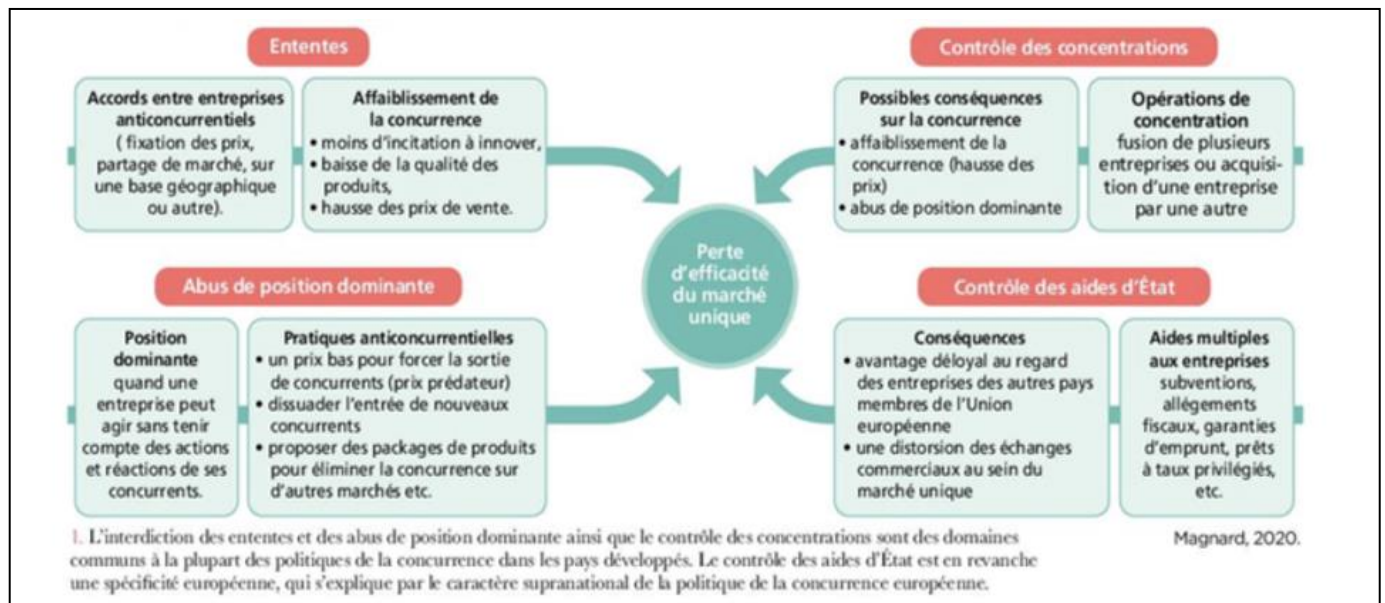
Pour réviser : Expliquer la phrase : « selon la théorie économique néoclassique, une concurrence libre, loyale et non faussée est un moyen d'amélioration économique ».

C'est la Commission européenne qui met en œuvre la politique de la concurrence, fondement de la théorie économique néoclassique : la concurrence = un moyen d'amélioration économique.

Notamment par la baisse des coûts et des prix, innovation, compétitivité, diversité des produits pour les consommateurs = progrès économique et social

❖ La politique de la concurrence de l'UE de quoi parle-t-on ?

Les 4 domaines d'intervention un schéma pour compléter le doc Activité p 138



❖ **Activité Oral : présenter des exemples de modalités de politique de la concurrence**

Doc 1 p 138 et 2 p 139 Lutte contre la concentration : **refus** de la commission d'autoriser la fusion ALSTOM et SIEMENS (protection des opérateurs ferroviaires et des passagers)

Doc 3 p 139 Lutte contre les pratiques anticoncurrentielle de GOOGLE = **amende** (pratiques abusives en matière de pub en ligne) une amende de 1,49 milliards d'€ (mars 2019)

D'autres exemples :

Lutte contre les cartels BOSCH et CONTINENTAL (équipementiers automobiles) et 4 armateurs de transport auto. Une amende de 395 milliards d'€ (2018)

Lutte contre les aides de l'État APPLE en Irlande (condamnation de l'état irlandais à 13 millions €)

Lutte contre les ententes pour éviter les abus de position dominante : le principe des amendes. Fixée de façon forfaitaire ensuite la Commission module selon la gravité et la récidive (pas plus de 10 % du Chiffre d'affaires mondial hors taxe).

Il existe un programme de clémence (cf modèle US), qui permet à une firme dénonçant l'entente de bénéficier d'une annulation ou diminution de l'amende.

❖ Quelles limites à la politique de la concurrence européenne ? p 154 155

🚩 **Activité** vous montrerez quelles sont les limites de la politique de la concurrence.

Doc 2 p 139, montre que la concentration en Europe du secteur ferroviaire aurait permis de résister à la concurrence chinoise. Le chiffre d'affaires de CRRC est 3,5 fois supérieur à celui d'Alstom et de Siemens, mais seulement 1,75 fois supérieur à celui des deux entreprises réunies cf Question 6 p 139

Rappel : le monopole est favorable à l'innovation. Cf Schumpeter. Un degré provisoirement important de concentration favorise l'innovation cf investir pour le progrès technique est plus aisé. A court terme cela induit peut-être une hausse des prix pour les consommateurs mais à long terme il y aura progrès et bien être.

Un effet pervers de la concurrence = elle devient oligopolistique. Les contraintes de rentabilité limitent le nombre d'entreprise ex l'électricité. 4 opérateurs en Europe. De fait les prix sont élevés, partage du marché au niveau territorial, risque d'externalisation des activités et dégradation des emplois.

La concurrence et la politique européenne de libéralisation des marchés ne profitent pas toujours aux consommateurs il n'y a que dans les télécom que les prix ont baissé de 34 % entre 2010 et 2017 mais augmenté de 32 % pour les services postaux ou de 29 % pour l'électricité.

👉 **Que doit-on retenir ?**

L'UE mène une politique pour que la concurrence entre entreprises soit forte en Europe et favoriser la croissance

Je connais les domaines d'intervention de la commission européenne dans la politique de la concurrence

Je connais des exemples d'intervention de la commission

Je suis capable d'expliquer des limites de la concurrence qui seront aussi des freins à la croissance

⇒ L'Europe est caractérisée par un processus d'intégration favorable à la croissance et dans ce processus figure la mise en œuvre de politiques publiques, dont les politiques monétaires et budgétaires. Comment sont-elles menées et quelles difficultés ?

§ 2 : L'efficacité des politiques conjoncturelles européennes

Livre p 140 à 145

OA 3 Comprendre comment la politique monétaire et la politique budgétaire agissent sur la conjoncture.

OA 4 Savoir que la politique monétaire dans la zone euro, conduite de façon indépendante par la Banque centrale européenne, est unique alors que la politique budgétaire est du ressort de chaque pays membre mais contrainte par les traités européens ; comprendre les difficultés soulevées par cette situation (défaut de coordination, chocs asymétriques).

A) Des politiques conjoncturelles monétaire et budgétaire

OA 3 Comprendre comment la politique monétaire et la politique budgétaire agissent sur la conjoncture.

Notions : politique conjoncturelle : ensemble des décisions des politiques budgétaires et monétaires prises par les pouvoirs publics afin d'agir sur la conjoncture économique

Avec la mise en place de l'euro, 17 pays forment une union économique et monétaire en partageant la même monnaie. Cela permet aux entreprises de faire l'économie des frais bancaires associés aux opérations de change, lorsque chaque pays dispose de sa propre devise et que les taux de change connaissent d'importantes fluctuations. La monnaie unique stabilise les prix et favorise la concurrence, car la comparaison des prix est plus directe dans la zone euro. Bref, la monnaie unique complète le marché unique.

Pour assurer la stabilité de la valeur de l'euro (éviter l'inflation), la banque centrale européenne mène la politique monétaire dans la zone euro.

❖ **Pour commencer** : p 140 141 Les politiques conjoncturelles, leurs effets sur la conjoncture.

1) La politique monétaire : unique et indépendante

Politique monétaire : distinguer objectifs et instruments doc 1 p 140, activité p 140, doc 1 p 142, doc 1 p 144

Rappels classe de première

Notions

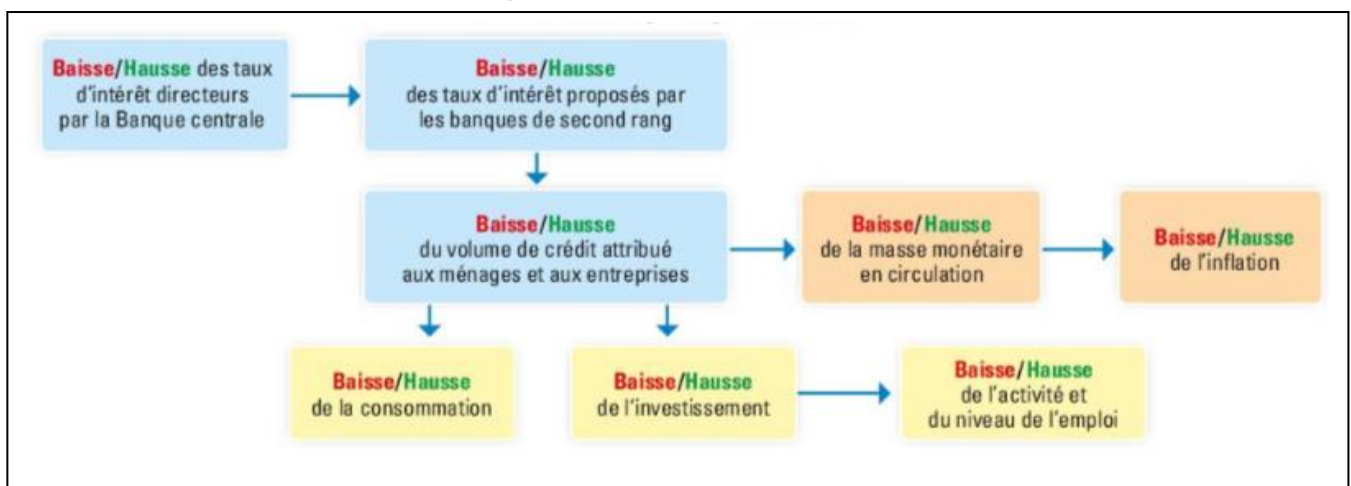
- ✚ Rôle d'une Banque centrale
- ✚ Politique monétaire expansive, restrictive
- ✚ Politique conventionnelle et non conventionnelle **BCE** indépendante Doc 1 p 142 **Quelles missions ?**

La stabilité des prix objectif central : Pourquoi lutter contre l'inflation et la déflation ?

Les risques liés à l'inflation / à la déflation une menace pour la croissance et l'emploi

Des politiques monétaires - expansive, restrictive

Politique monétaire conventionnelle



Politique non conventionnelle Quantitative easing

Il s'agit d'un assouplissement quantitatif, qui fonctionne comme une « planche à billets ». Depuis 2016, la BCE intervient sur les marchés financiers pour acheter des actifs aux banques, principalement des obligations d'État des pays de la zone euro. Ces achats permettent d'augmenter les liquidités et de lutter contre la déflation. La reprise de l'inflation avantage les emprunteurs et diminue le rendement réel de l'épargne. Les agents économiques seront donc incités à emprunter et consommer

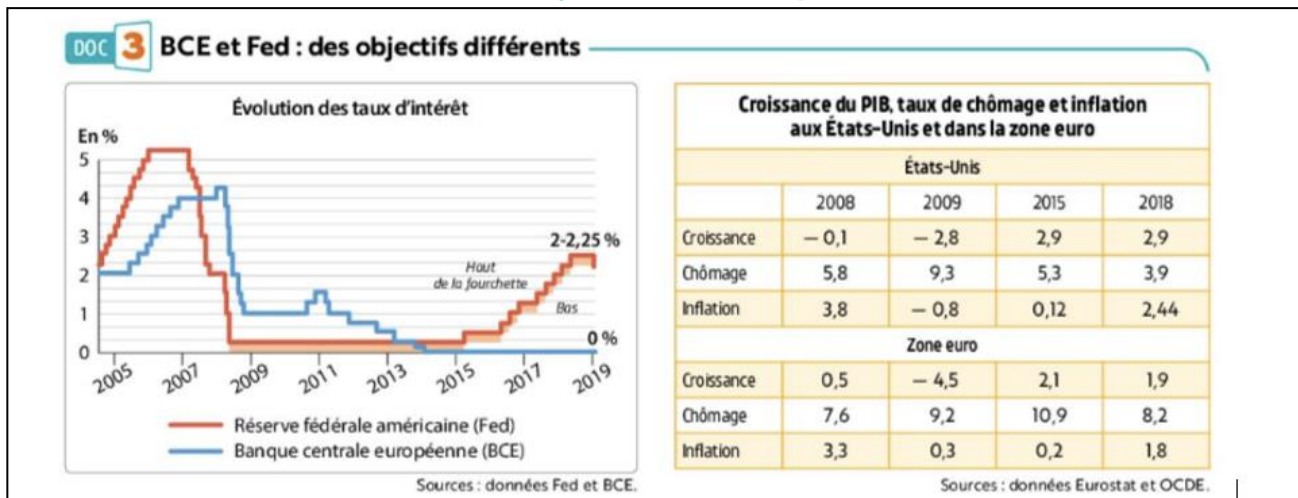
Lien

[Un schéma de la Banque de France pour comprendre les mécanismes](#)

Activité

- ✚ Quel est le Rôle d'une Banque centrale - la **BCE** ? doc 1 p 142 les missions – les outils
- ✚ Distinguez Politique conventionnelle et non conventionnelle

Activité : La BCE a-t-elle atteint ses objectifs ? et doc 3 p 145



✚ Comparez la situation économique de la zone euro et de la FED ?

Que peut-on en déduire ?

- De la réactivité aux chocs économiques
- Des objectifs atteints

La BCE a atteint son objectif de lutte contre l'inflation et la politique monétaire de relance n'a pas été suffisante pour favoriser la croissance et l'emploi. Cela s'explique notamment par le fait que la BCE a baissé ses taux directeurs à un niveau moindre et moins vite que la Fed

On voit que la BCE peut difficilement adapter sa politique monétaire à la situation économique spécifique d'un pays de la zone euro (on parle de choc asymétrique).

- On parle de **choc asymétrique** lorsqu'un pays est le seul à subir un choc impactant son taux de croissance ou son taux d'inflation.

Notion Choc asymétrique = choc économique qui impacte l'économie d'un seul pays et pas les autres pays.

A l'inverse, un choc est dit symétrique lorsque les pays connaissent le même choc : exemple de la crise économique due au covid19 qui a touché tous les pays (bien que dans des proportions différentes).

👉 Que doit-on retenir ?

Les objectifs et les outils de la politique monétaire, distinguer les différents types de politiques monétaires

Faites le point

	Politique monétaire expansive	Politique monétaire restrictive
Objectif	Lutter contre les risques de déflation Diminuer le coût du crédit	Lutter contre l'inflation Améliorer le solde commercial
Outil	Principal outil utilisé : baisse des taux d'intérêt Outils non conventionnels : ex <i>Quantitative easing</i>	Principal outil utilisé : hausse des taux d'intérêt
Limite	Emballement de l'inflation	Baisse de la demande globale, donc risque de récession et de chômage

3. Les politiques budgétaires, du ressort des états membres

Livre p 140 à 145

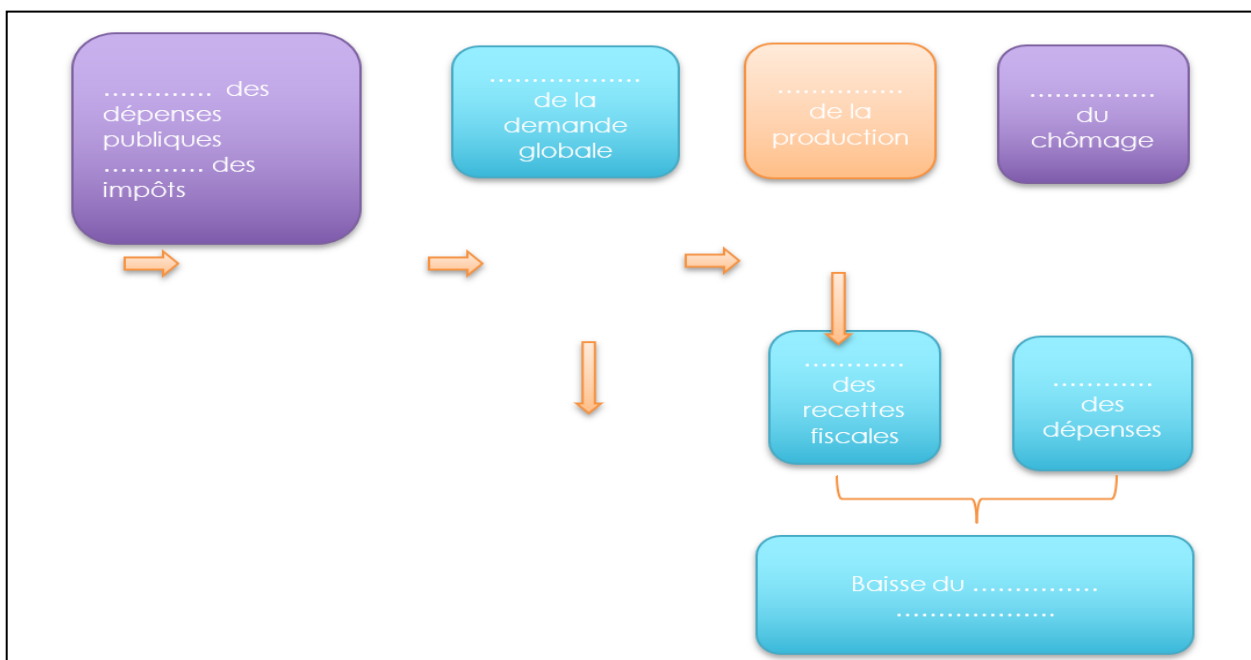
🔗 Comment les politiques budgétaires agissent-elles sur la conjoncture ?

Rappel **Notions** budget de l'état, recette publique, dépense publique, déficit budgétaire, dette publique, politique budgétaire, de relance, effet d'éviction.

La politique budgétaire implique une décision des gouvernants : augmenter/diminuer les dépenses et/ou recettes. On utilise le budget pour impacter la conjoncture économique (c'est donc l'inverse).

Si l'État veut relancer l'économie, il met en œuvre une politique budgétaire de relance et s'il veut freiner la croissance, une politique budgétaire restrictive-stabilisation/d'austérité-rigueur. Une politique d'austérité vise à réduire le déficit et la dette. **Doc 1 et 2 p 140**

🔗 **Activité** Schéma à compléter avec les signes + / -



Un ex doc 3 p 141 relance budgétaire pour répondre à la crise de 2008

🔗 **Mais des politiques contraintes par les traités**

👉 **Activité** Étude de document **doc 2 p 142,**

Pourquoi mettre en œuvre un PSC (Pacte de Stabilité et de Croissance) ?

Certains pays pourraient se comporter en passager clandestin en menant une politique de relance qui conduirait à une hausse de l'inflation, avec pour conséquence une hausse des taux d'intérêt pour

l'ensemble de la zone euro. Cette situation pénaliserait les pays qui auraient maîtrisé leurs finances publiques, l'euro pourrait aussi s'apprécier avec la hausse des taux d'intérêt, réduisant la compétitivité des entreprises européennes (inflation et euro fort = hausse des prix). La hausse des taux d'intérêt freine aussi la demande en augmentant le coût du crédit (effets sur la FBCF et la CF)

Donc un cadre et des règles : Le pacte de stabilité et de croissance (PSC) en 1997 consiste à limiter le déficit public des Etats membres à moins de 3% du PIB et la dette publique à moins de 60% du PIB. Les états de la zone euro doivent présenter un programme de stabilité et un volet correctif si les déficits excèdent ces normes et le conseil ECOFIN peut adresser des recommandations qui peuvent être suivies d'amendes (de 0,2 à 0,5 % du pib).

➤ **Que doit-on retenir ?**

- Dans la zone euro une politique monétaire unique et indépendante et budgétaire autonomes mais contraintes
- Les effets des politiques monétaire et budgétaire

B) Les difficultés de coordination des politiques économiques européennes

OA 4 Savoir que la politique monétaire dans la zone euro, conduite de façon indépendante par la Banque centrale européenne, est unique alors que la politique budgétaire est du ressort de chaque pays membre mais contrainte par les traités européens ; **comprendre les difficultés soulevées par cette situation (défaut de coordination, chocs asymétriques).**

✚ Pourquoi est-il difficile de coordonner les politiques économiques en Europe ? **Activité**

Activité *Coordonnez les politiques budgétaires : faites les bons choix !*

Afin de stimuler la demande globale et la croissance, la France et l'Italie, ayant des économies interdépendantes, auraient intérêt à coordonner leurs politiques budgétaires et à mettre en place un plan de relance. Vont-elles pour

autant le faire ? Chacun des pays a la possibilité de mettre en place une politique de relance ou une politique de rigueur budgétaire. La matrice suivante présente quatre options possibles.

Politique budgétaire menée		Italie	
		Relance	Rigueur
France	Relance	France : effet positif / effet négatif Italie : effet positif / effet négatif	France : effet positif / effet négatif Italie : effet positif / effet négatif
	Rigueur	France : effet positif / effet négatif Italie : effet positif / effet négatif	France : effet positif / effet négatif Italie : effet positif / effet négatif

1 • Pour chacune des situations, déterminez si l'effet de la politique budgétaire menée est positif ou négatif pour la France et pour l'Italie. Entourez la bonne réponse dans le tableau.

2 • Quelle est la meilleure solution pour les deux pays ?

3 • Quelle est la plus mauvaise des situations pour les deux pays ?

4 • Quelle situation a de fortes chances d'être choisie ? Pourquoi ?

Les difficultés liées au choc asymétrique livre p 143 à 145 les limites de la politique budgétaire

La mise en œuvre d'une politique budgétaire à l'échelle nationale permet de remédier aux **chocs asymétriques** (qui ne touchent qu'un seul pays) mais des limites.



Une solution passe par une union budgétaire qui permettrait de mettre en œuvre une politique budgétaire en cas de choc mais la difficulté est d'avoir un budget à la hauteur et suffisant pour mener ces politiques. Mais un exemple de relance : pour répondre à la crise Covid. Suivre le lien suivant [Plan de relance européen appelé Next génération EU](#)

Pour aller plus loin : Des économies peuvent faire face à des chocs asymétriques en mettant en œuvre d'autres outils de politiques économiques on parle stratégies non coopératives : le dumping fiscal (une fiscalité plus avantageuse que les autres états membres pour attirer investisseur et créer des emplois) un dumping social (une protection sociale moindre et un coût du travail moindre que ces partenaires), ces mesures appelée dumping (Pratique qui consiste à vendre sur les marchés extérieurs à des prix inférieurs à ceux du marché national, ou même inférieurs au prix de revient) vont à l'encontre des principes d'harmonisation et de coopération de l'UE et dans la zone euro

⇒ Les difficultés liées au manque de coordination livre p 144 145

Un autre problème de coordination consiste à associer efficacement politique budgétaire/monétaire on parle de **Policy Mix**, ce qui ne va pas de soi, vu que la BCE est indépendante des gouvernements et que la politique budgétaire est décidée par les gouvernements sur le plan national. **Schéma doc 2 p 145**

Activité Policy mix : une coordination conjoncturelle difficile ?

Le *policy mix* est la combinaison des politiques budgétaire et monétaire dans une zone intégrée. Quatre combinaisons sont possibles.

Politique budgétaire \ Politique monétaire	restrictive	expansive
	expansive	1
restrictive	3	4

1 • Complétez le schéma avec les termes suivants.
 > Demande globale – > Taux d'intérêt directs et outils non conventionnels (dont le *Quantitative easing*) – > Consommation et investissement – > Demande globale – > Production – > Production – > Dépenses publiques et/ou > Prélèvements obligatoires – > Demande de crédits

2 • À l'aide du schéma, justifiez le titre de l'activité.

Le schéma illustre l'impact d'une politique mix européenne. À gauche, une politique monétaire expansive conduit à une augmentation de la consommation et des investissements, ce qui stimule la production et la demande globale. À droite, une politique budgétaire restrictive conduit à une diminution du revenu disponible des agents économiques, ce qui réduit la consommation et les investissements, entraînant une faible croissance.

assumer le coût de la politique de relance et en en récoltant les fruits. Cette situation bien décrite par le « dilemme du prisonnier » soulève un problème de coopération dans la mise en œuvre des politiques budgétaires, problème qui disparaîtrait si l'UE avait un budget plus conséquent et si elle était en mesure d'emprunter au nom de l'ensemble des pays membres.

👉 Que doit-on retenir ?

Faites le Point autoévaluation p 151

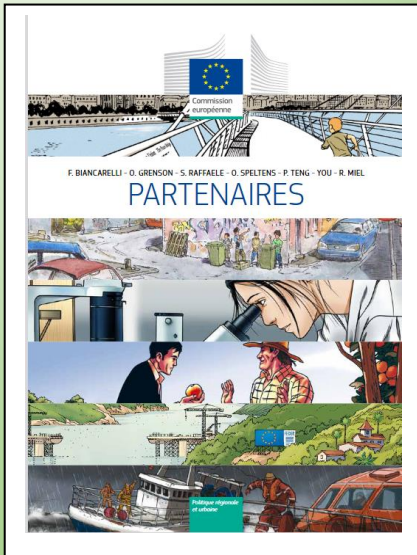
- Je connais les politiques conjoncturelles monétaires et budgétaires (objectifs, outils, effets)
- Je connais les caractéristiques de l'UE
- Je connais les modalités de mise en œuvre de la politique monétaire unique et le cadre et les normes des politiques budgétaires de la zone euro
- Je suis capable d'expliquer les difficultés soulevées par les politiques économiques conjoncturelles en UE (choc asymétrique et manque de coordinations)

Activité élèves : Bilan du questionnement à partir d'une carte mentale (élaboration collective)

POUR ALLER PLUS LOIN

Une BD réalisée par la Commission Européenne

(clic sur l'image pour accéder à la BD)



Quelques livres :

Dont ce Conte philosophique inspiré du "Petit Prince" de Saint-Exupéry, « **Le Voyage d'Érasme** » : si l'Europe m'était contée" parle d'Europe avec cœur et illustrations



ARTE

La bataille pour l'Europe (20 mars 2017)

Ce documentaire décrypte les origines de la crise actuelle et présente les diverses stratégies géopolitiques qui ont influencé l'histoire de l'Union depuis sa création. Peut-on encore sauver l'UE, et si oui, à quel prix ? État des lieux.

⇒ [Clic sur l'image pour accéder au documentaire](#)



Sur Youtube
ARTE Comprendre l'Europe

