

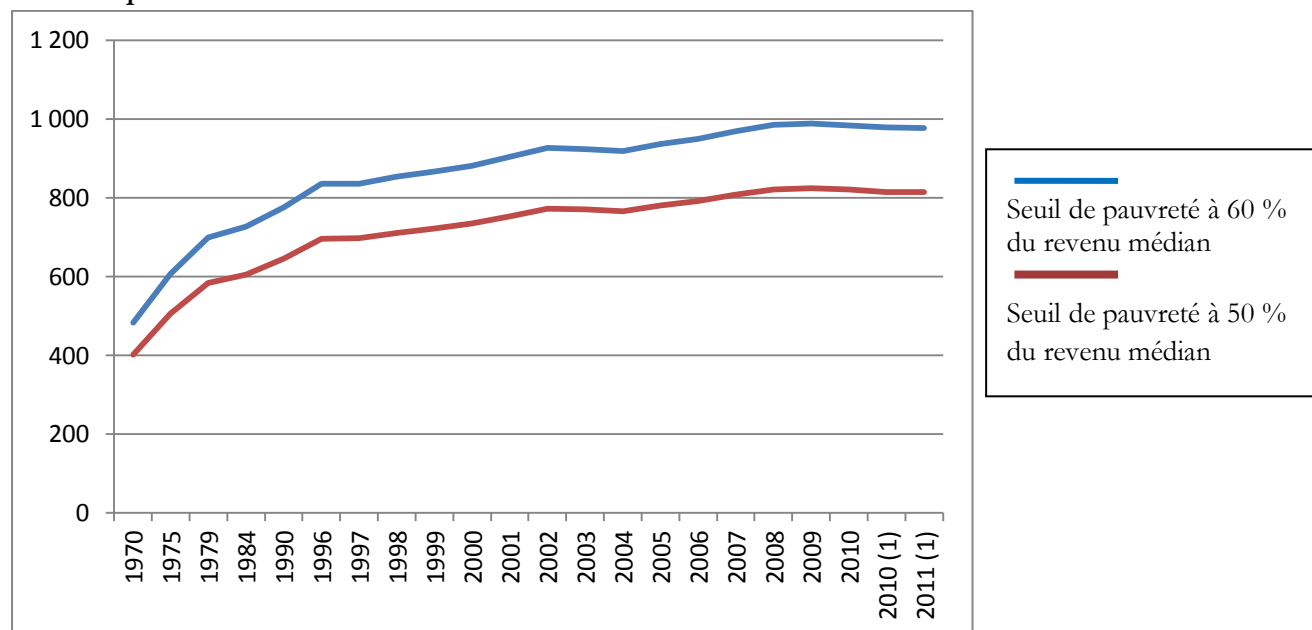
Les inégalités économiques :

Inégalités de revenus : riches et pauvres ? Seuil de pauvreté et seuil de richesse

Quelques données :

1. Le seuil de pauvreté

Seuils de pauvreté en euros constants



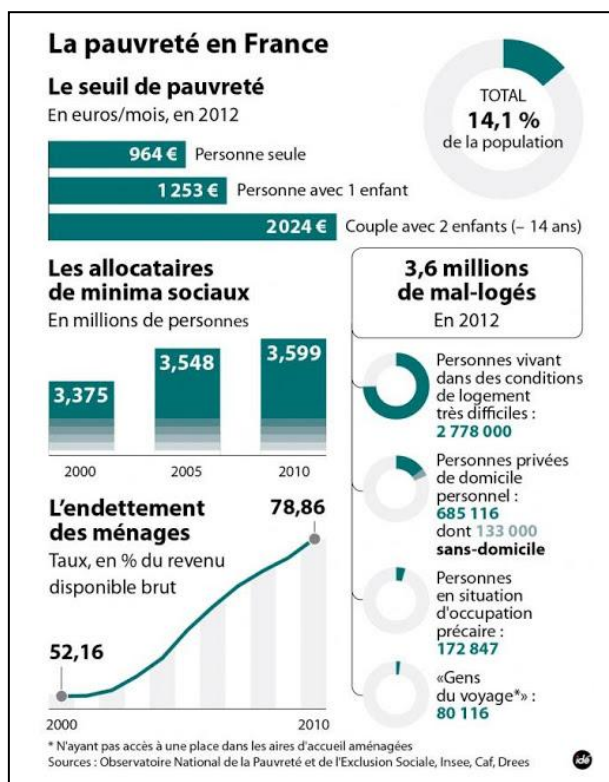
Source : insee.fr,

1) : À partir de 2010, les estimations de revenus financiers mobilisent l'enquête Patrimoine 2010.

Champ : France métropolitaine, personnes vivant dans un ménage dont le revenu déclaré au fisc est positif ou nul et dont la personne de référence n'est pas étudiante.

Sources : Insee-DGI, enquêtes Revenus fiscaux 1970 à 1990, Insee-DGI, enquêtes Revenus fiscaux et sociaux rétro-polées 1996 à 2004, Insee-DGFiP-Cnaf-Cnav-CCMSA, enquêtes Revenus fiscaux et sociaux 2005 à 2011.

Document 2



2. Le seuil de richesse

Document 3

