



Ta sorcière Maléfique en 3D Disney MALÉFIQUE

Tu prendras un malin plaisir à monter cette poupée de la méchante sorcière.

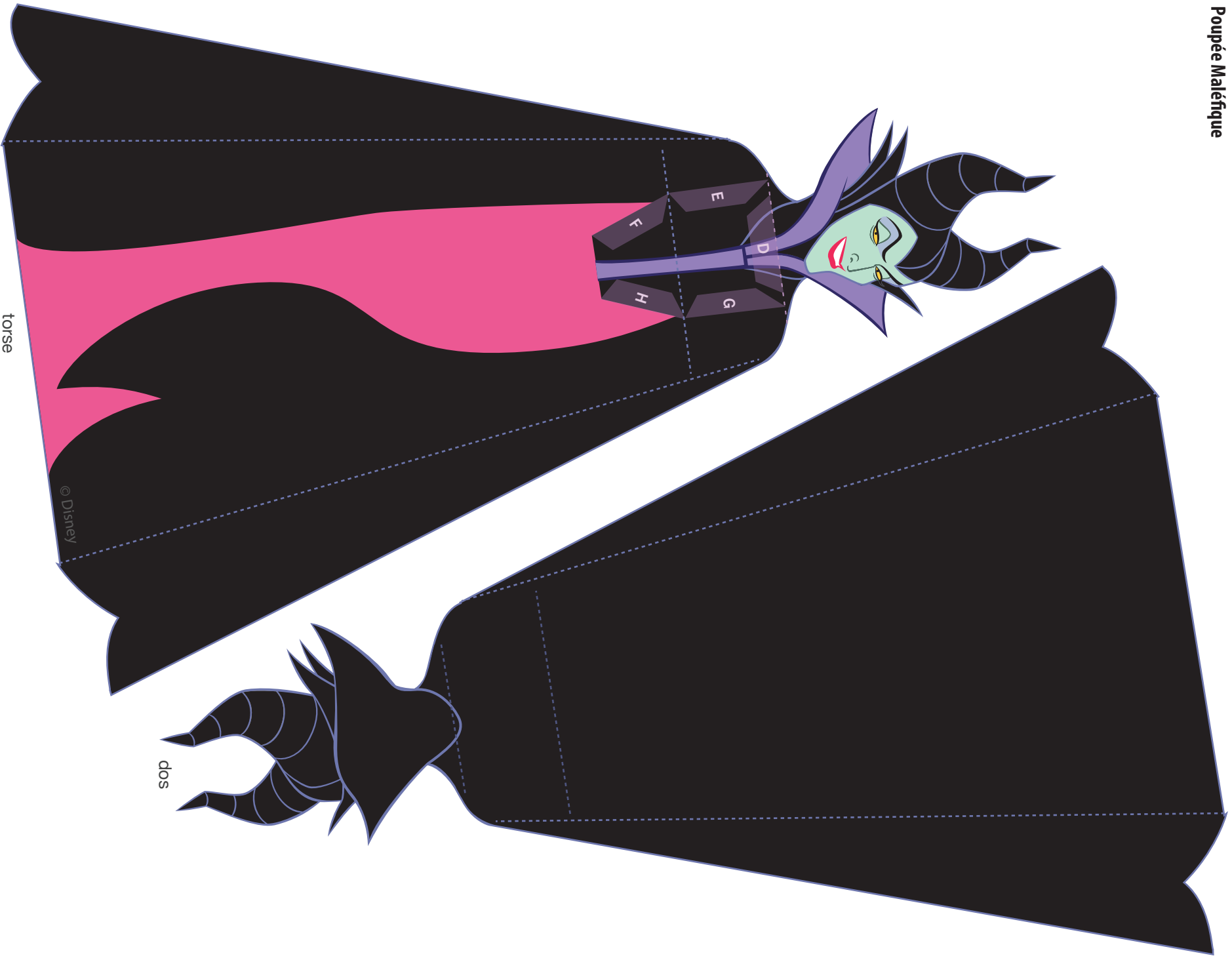
Comment faire ?

1. Imprime le modèle pages suivantes sur du papier standard ou cartonné et découpe les pièces.
2. Aligne le dos et le torse de Maléfique. Avec de la colle, ou du scotch double-face, attache ensemble les deux pièces, côtés imprimés vers l'extérieur. Plie-les en deux vers l'avant selon la ligne pointillée la plus basse sur le torse, puis vers l'arrière selon la ligne pointillée du dessus (au niveau des épaules de Maléfique. Plie-les ensuite en deux vers l'avant selon les lignes pointillées verticales le long de la cape.
3. Plie vers l'arrière toutes les lignes pointillées de la poitrine de Maléfique, puis colle les languettes B et C sur l'arrière de la pièce (le côté non imprimé).
4. Colle les languettes D, E, F, G et H de la poitrine à leur emplacement prévu sur le torse.
5. Replie chaque bras de Maléfique en alignant bien les deux faces, pour obtenir des bras imprimés des deux côtés. Colle les languettes I et J à leur emplacement prévu sur la poitrine.
6. Replie la jupe de Maléfique pour pouvoir coller la languette A à l'arrière, côté non imprimé.
7. Colle les deux languettes noires qui dépassent de la poitrine de Maléfique aux emplacements K et L sur la jupe.

Ce qu'il te faut

- * Le modèle pages suivantes
- * Des ciseaux
- * De la colle

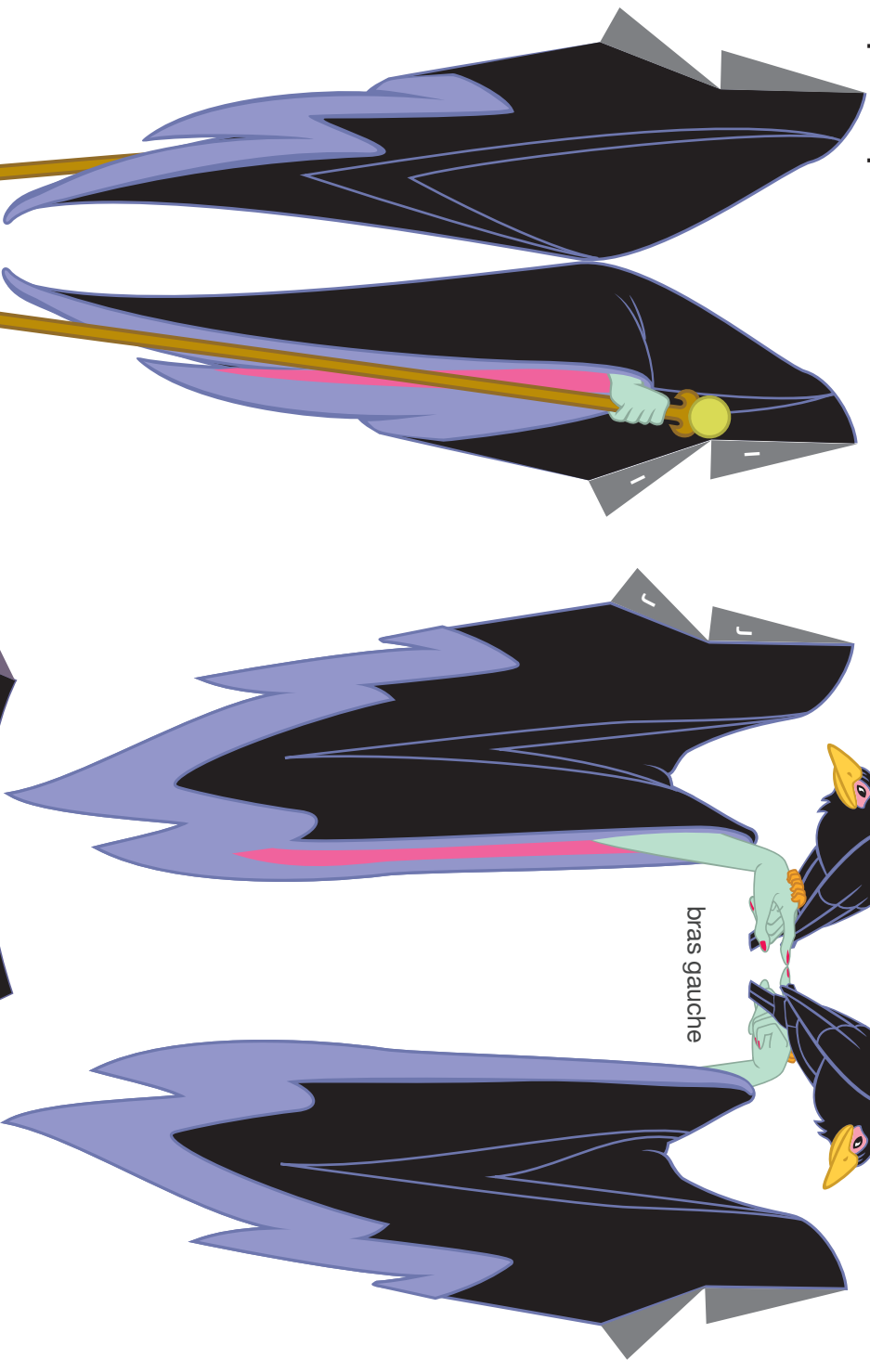
N'oublie pas de te faire aider d'un adulte pour réaliser cette activité !



torse

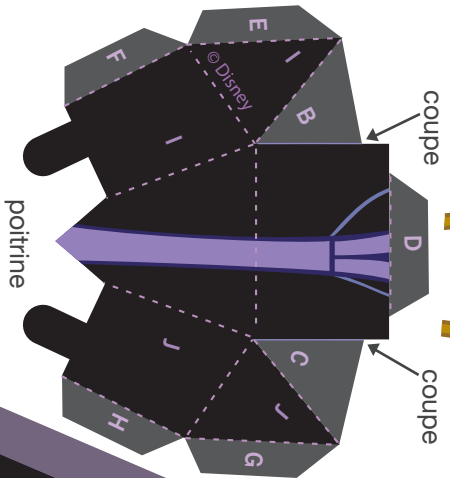
dos

Poupée Maléfique



bras droit

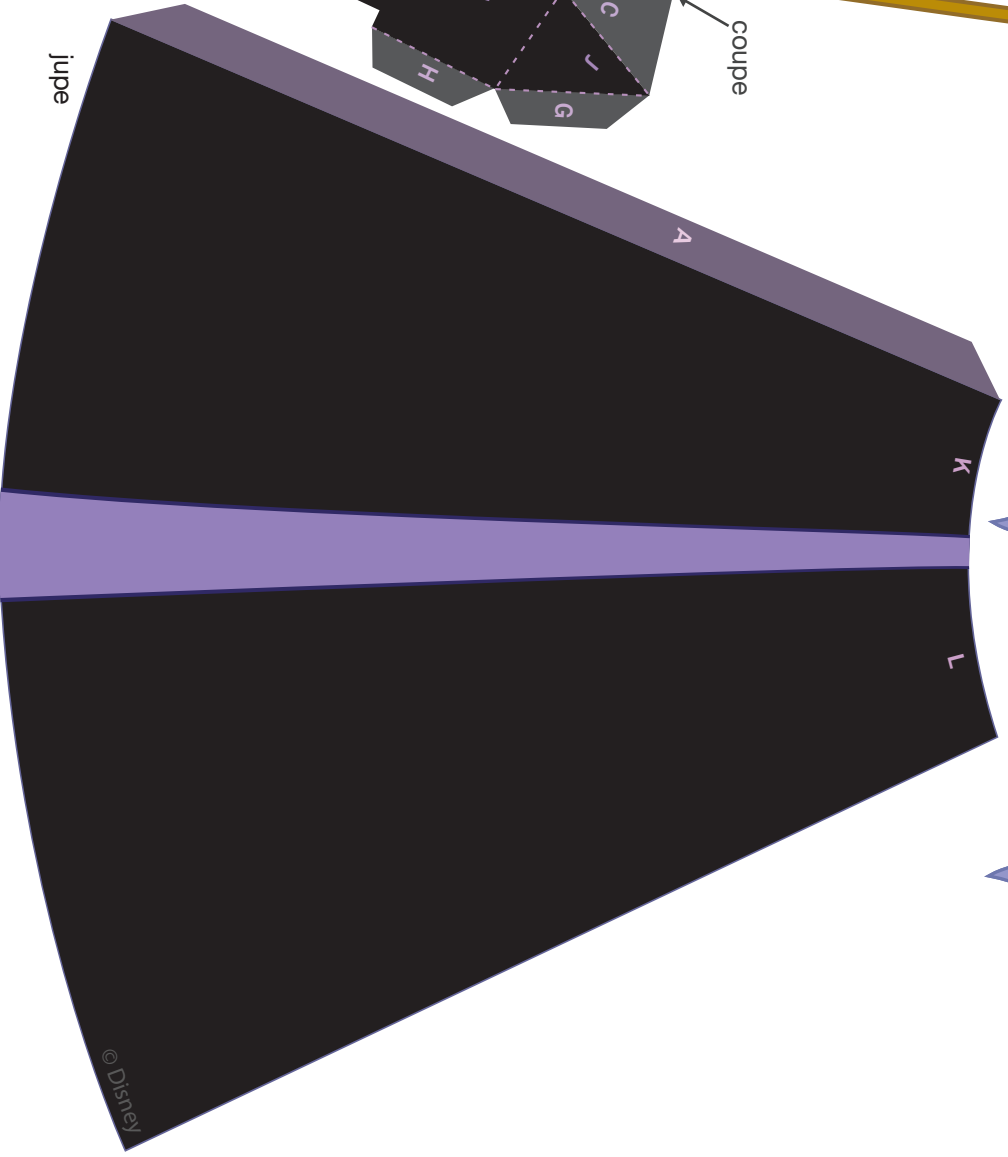
bras gauche



coupe

coupe

poitrine



jupe

© Disney

© Disney
spoonful.com

Retrouve plus d'activités à imprimer sur 