

# Fleur en papier

Walt Disney  
Bambi



**Les amis de Bambi sont tous plus adorables les uns que les autres, et Fleur ne fait pas exception ! Cette version en papier est de plus garantie sans odeur déplaisante.**

## Comment faire ?

**1.** Imprime la page suivante sur du papier standard ou cartonné et découpe toutes les pièces le long des lignes pleines. Assure-toi bien de découper le long des six lignes pleines noires sur le côté des languettes A et D.

**2.** On commence par la tête : d'abord, évide le carré au milieu comme indiqué. Plie selon toutes les lignes pointillées. Replie vers toi la ligne pointillée qui passe dans les yeux de Fleur. Fais de même avec les lignes pointillées correspondantes de tous les côtés de la tête. Avec de la colle ou du ruban adhésif double-face, colle toutes les languettes A au dos de la pièce. Ferme la tête à l'aide des languettes B. Le haut se referme comme un couvercle. Replie les languettes C à l'intérieur de la tête pour finir.

**3.** Pour le corps, plie selon toutes les lignes pointillées. Replie la ligne de son cou vers toi. Fais de même de tous les côtés du corps. Colle toutes les languettes D au dos de la pièce. Tu peux à présent glisser la tête dans le cou. Assure-toi bien de l'alignement du dessin.

### Ce qu'il te faut

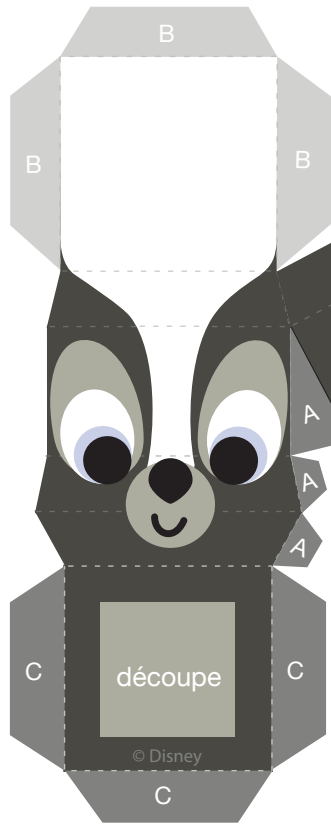
- \* Du papier standard ou cartonné
- \* Des ciseaux
- \* De la colle ou du ruban adhésif double-face

*N'oublie pas de te faire aider d'un adulte pour réaliser cette activité !*

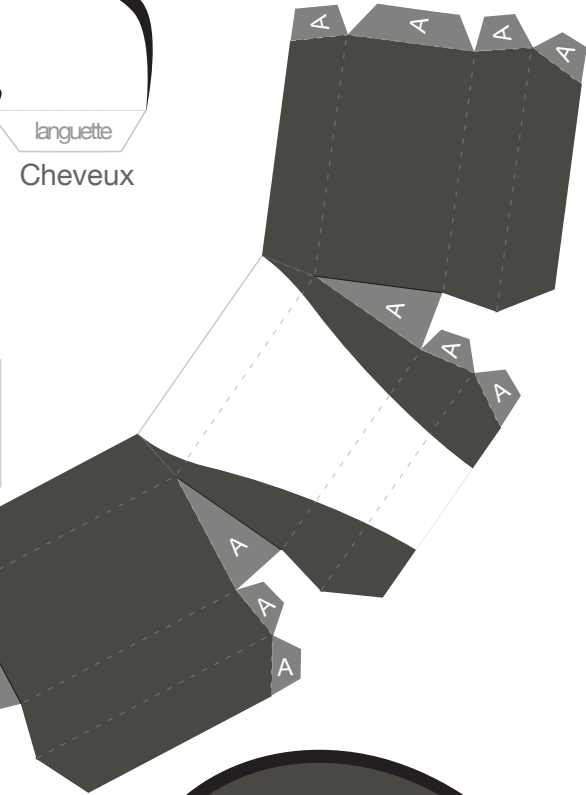
- 4.** Plie une patte en deux pour obtenir une pièce imprimée des deux côtés. Déplie les languettes en éventail puis colle ensemble les deux moitiés. (Note : mais pas les languettes !) Colle les languettes d'un côté du corps de Fleur, en bas, bien au ras. Répète l'opération pour l'autre patte.
  
- 5.** Plie une oreille en deux et colle les deux moitiés ensemble, les languettes en éventail. Colle les languettes d'un côté de la tête de Fleur, près de son visage. Répète l'opération pour l'autre oreille.
  
- 6.** Plie la languette des cheveux en arrière et colle-la sur le haut de la tête de Fleur, près de son front. La mèche de devant devrait retomber sur son front.
  
- 7.** Enfin, plie la queue de Fleur en deux et colle les deux moitiés. Colle la queue au dos de Fleur, les bandes blanches visibles.

Walt Disney  
Bambi

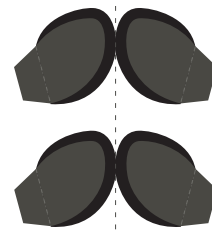
Ta poupée Fleur en papier



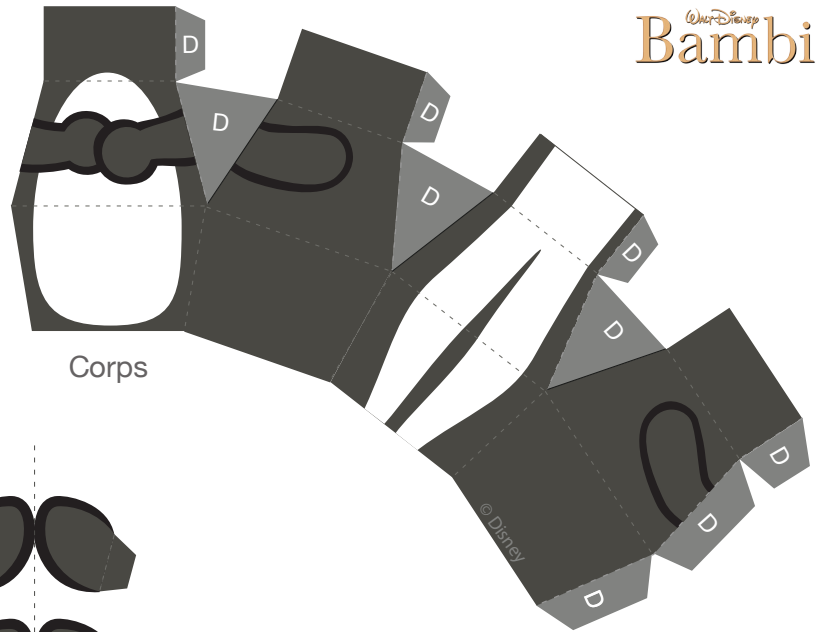
Tête



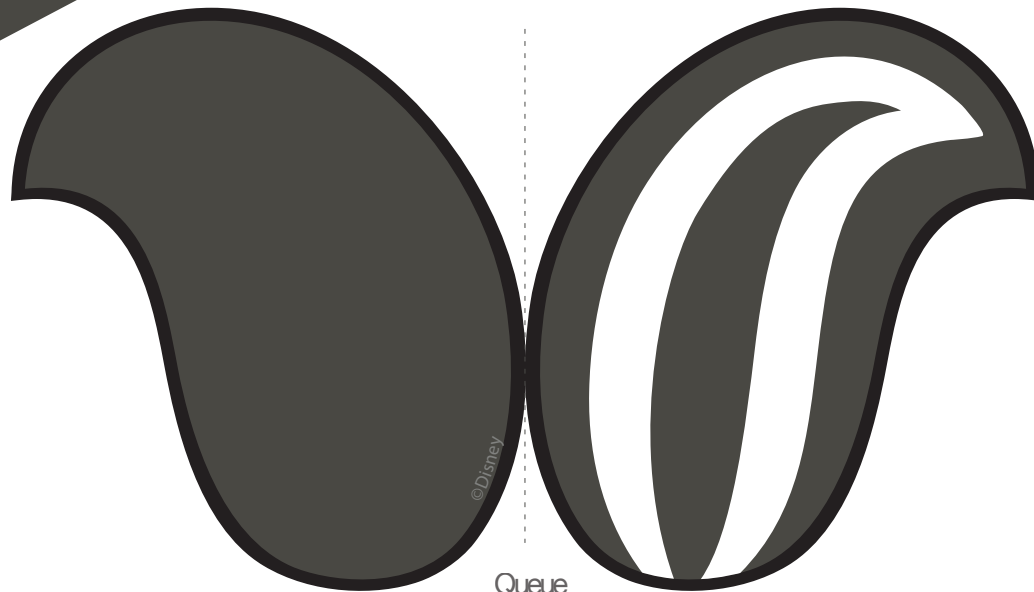
Corps



Oreilles



Pattes



Queue

