



Ta poupée Jasmine



Pars à l'aventure avec cette Princesse Jasmine en papier !

Comment faire ?

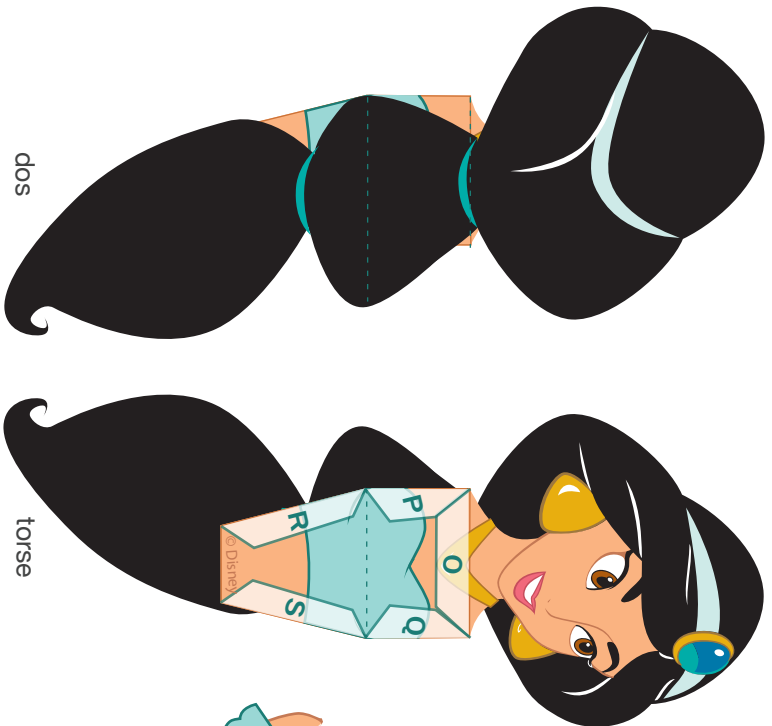
- 1.** Imprime le modèle sur du papier standard ou cartonné et découpe toutes les pièces aux ciseaux. Ne découpe pas les lignes en pointillés ! C'est là qu'il faudra plier.
- 2.** Fais correspondre dos à dos le torse de Jasmine et son dos et colle-les ensemble. Une fois la colle sèche, plie le torse de Jasmine vers toi le long de la ligne pointillée du haut.
- 3.** Plie la poitrine de Jasmine selon les pointillés, vers l'extérieur cette fois. Colle les languettes M et N au verso de la poitrine, côté non imprimé.
- 4.** Mets de la colle sur la languette O de la poitrine puis colle-la sur l'emplacement marqué O sur le torse. Assure-toi que les épaules soient bien alignées sur les deux pièces.
- 5.** Une fois la colle sèche, mets de la colle sur les languettes P, Q, R et S et colle-les en place. Tiens bien les pièces l'une contre l'autre jusqu'à ce que la colle soit sèche. Tu auras peut-être besoin de t'aider d'un crayon pour placer les languettes au bon endroit sur le torse.
- 6.** Plie en deux les bras de Jasmine et colle leurs moitiés dos à dos pour obtenir deux bras imprimés des deux côtés. Colle-les ensuite de chaque côté de Jasmine, juste sous les épaules, languette K sur l'emplacement K et languette L sur l'emplacement L.
- 7.** Plie le pantalon de Jasmine selon les pointillés, toujours vers l'extérieur. Puis colle les languettes F, E, G, A, D, C, B au recto de la pièce pour former la taille de Jasmine. Enfin, colle les languettes J, I et H pour former ses pieds.
- 8.** Pour finir, colle la pointe en bas de la poitrine sur l'emplacement vert clair en haut du pantalon.

Ce qu'il te faut

- * Du papier standard ou cartonné
- * Des ciseaux
- * De la colle ou du scotch double-face

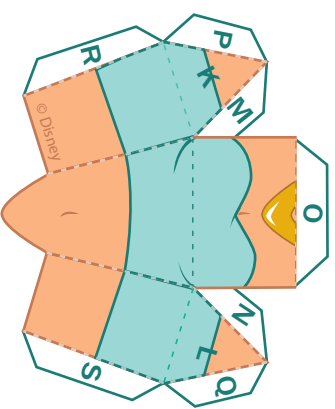
N'oublie pas de te faire aider d'un adulte pour réaliser cette activité !

Poupée Jasmine

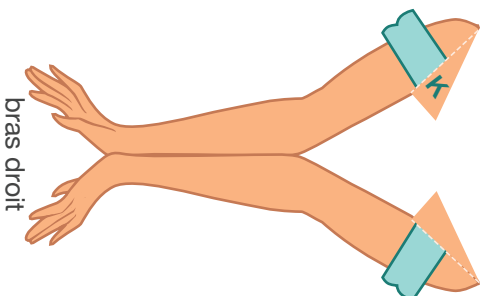


dos

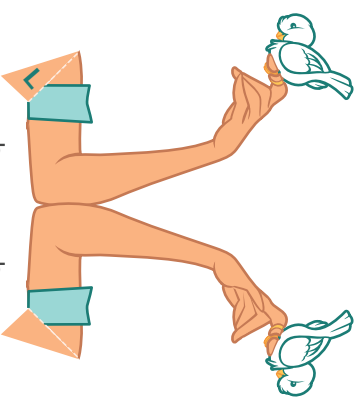
torse



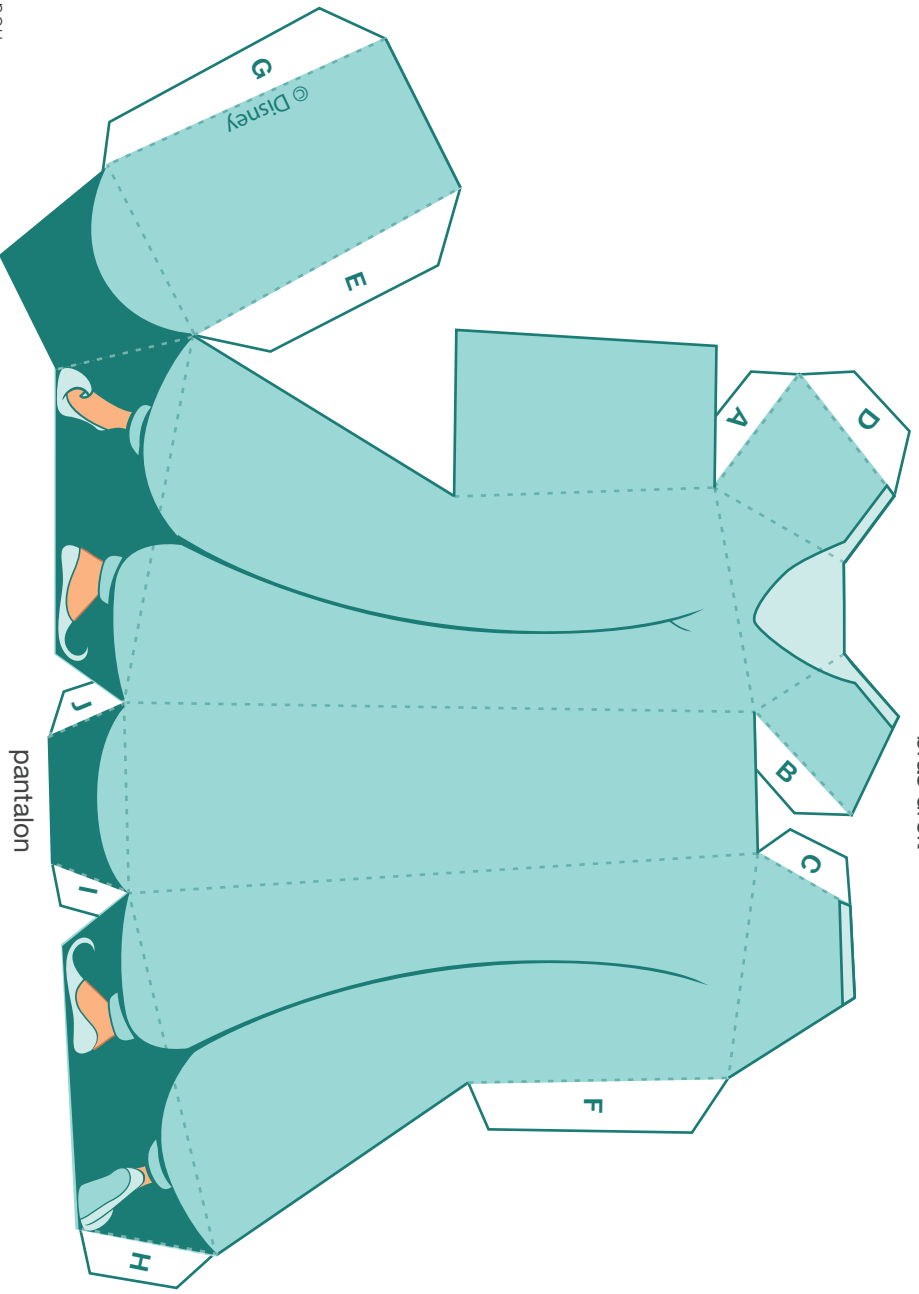
poitrine



bras droit



bras gauche



pantalonn