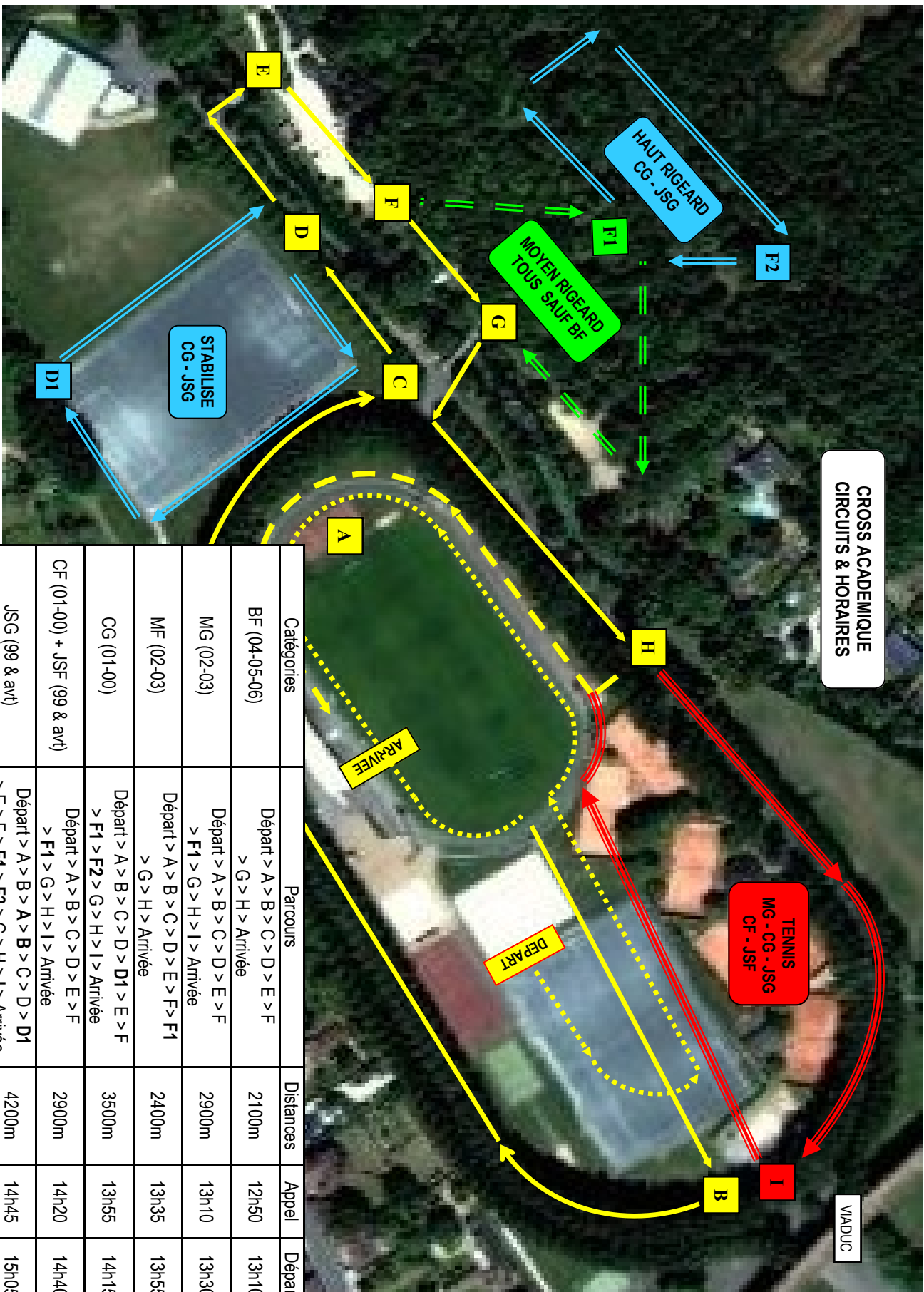


**CROSS ACADÉMIQUE
CIRCUITS & HORAIRES**



Catégories	Parcours	Distances	Appel	Départ
BF (04-05-06)	Départ > A > B > C > D > E > F > G > H > Arrivée	2100m	12h50	13h10
MG (02-03)	Départ > A > B > C > D > E > F > F1 > G > H > I > Arrivée	2900m	13h10	13h30
MF (02-03)	Départ > A > B > C > D > E > F > F1 > G > H > Arrivée	2400m	13h35	13h55
CG (01-00)	Départ > A > B > C > D > D1 > E > F > F1 > F2 > G > H > I > Arrivée	3500m	13h55	14h15
CF (01-00) + JSF (99 & avt)	Départ > A > B > C > D > E > F > F1 > G > H > I > Arrivée	2900m	14h20	14h40
JSJG (99 & avt)	Départ > A > B > A > B > C > D > D1 > E > F > F1 > F2 > G > H > I > Arrivée	4200m	14h45	15h05
BG (04-05-06)	Départ > A > B > C > D > E > F > F1 > G > H > Arrivée	2400m	15h15	15h35