

[Maj] Installation des patchs ESU de Windows 7, par Azamos

 sospc.name/installation-patches-esu-windows-7

3 juin
2020

Accueil : [Maj] Installation des patchs ESU de Windows 7, par Azamos



MAJ DU 03/06/2020

J'ouvre un nouvel article sur le sujet de l'utilisation des différentes versions des patchs de contournement des mises à jour ESU de Windows 7. Ces fameux patchs portent le nom de « BypassESU », et à l'heure où j'écris cet article on en est à la version V5 V7.

En effet, comme prévu, Microsoft met en place certaines barrières pour nous empêcher de bénéficier des mises à jour qu'il publie à destination des professionnels (payantes, mais ne nous donne pas à nous simple particulier la possibilité de souscrire un contrat).

Vu que pour contrecarrer les efforts de MS de nouvelles versions sortent régulièrement, vous trouverez donc ici le pas à pas pour les utiliser au fur et à mesure qu'elles sortiront.



Et donc cet article sera mis à jour au besoin. 🤖

**« Mais cela va durer pendant les 3 années à venir ces nouveaux
« BypassESU » ? »**

Je pense que non : en effet chaque protection supplémentaire mise en place par MS contraint les entreprises à faire des adaptations qui impactent lourdement leur

productivité. Microsoft va finir par lâcher le morceau et laisser le faible pourcentage d'irréductibles que nous sommes profiter de ces mises à jour jusqu'en 2023. 🤖

ULTRA-IMPORTANT

À LIRE

À NE PAS IGNORER

À APPLIQUER DE TOUTE URGENCE

SI VOUS NE LISEZ PAS ET N'APPLIQUEZ PAS VOUS ALLEZ MOURIR

LA 3^{ème} GUERRE MONDIALE EST DÉCLARÉE

VOTRE BELLE-MÈRE ARRIVE DEMAIN VIVRE CHEZ VOUS

ETC.

Ouais, je sais, pas courant que je fasse un titre de paragraphe en rouge et avec pleins de phrases. Mais essayez 2 minutes de vous mettre à ma place :

- 1) je passe **des heures** à créer un tutoriel, m'efforçant à chaque fois d'être simple, clair, compréhensible, et agrémentant le tout avec des captures d'écran, des flèches, des ronds, des mots mis en gras et en couleur... etc.,etc.,etc.
- 2) Je prends tout ce temps de conception sur **mon temps libre** (et je vous garantis que je n'en ai pas beaucoup).
- 3) Je prends aussi de **mon** (précieux) temps pour répondre aux commentaires, donner des solutions ou précisions, et parfois même rajoute ou modifie sur l'article certaines choses, toujours dans le but que le plus néophyte d'entre vous puisse comprendre et appliquer à son niveau les consignes données.
- 4) Je fais tout cela **bénévolement** : ma seule récompense sera un simple « ***merci*** » et la satisfaction d'avoir pu aider tous ceux qui sont perdus face à l'outil informatique.

.... Et quand je lis des questions dont la réponse est clairement visible sur l'article, ou quand je m'aperçois que l'on me dit « ***Ça ne marche pas*** » alors que la personne n'a pas respecté les consignes, là la moutarde me monte au nez !!! 🤡 🤡 🤡

Pour l'exemple, j'ai fait **8 téléassistances** via Teamviewer pour le dernier patch (V4). Toutes (oui, **TOUTES**) ont révélé que la personne n'a pas respecté, lu, relu, les consignes.

Alors **merci de m'épargner** en n'inventant rien et en respectant scrupuleusement ce qui est écrit.

Ceci étant clairement dit, commençons. 😊



PRÉREQUIS INTANGIBLES

Cela va sans dire, mais ça va mieux en le disant :

- **Windows Update (= WU) fonctionnel** et **à jour** : si vous avez-vous-même bloqué votre WU, ou bien s'il est bloqué « à l'insu de votre propre volonté », il faut en tout premier résoudre ce problème.

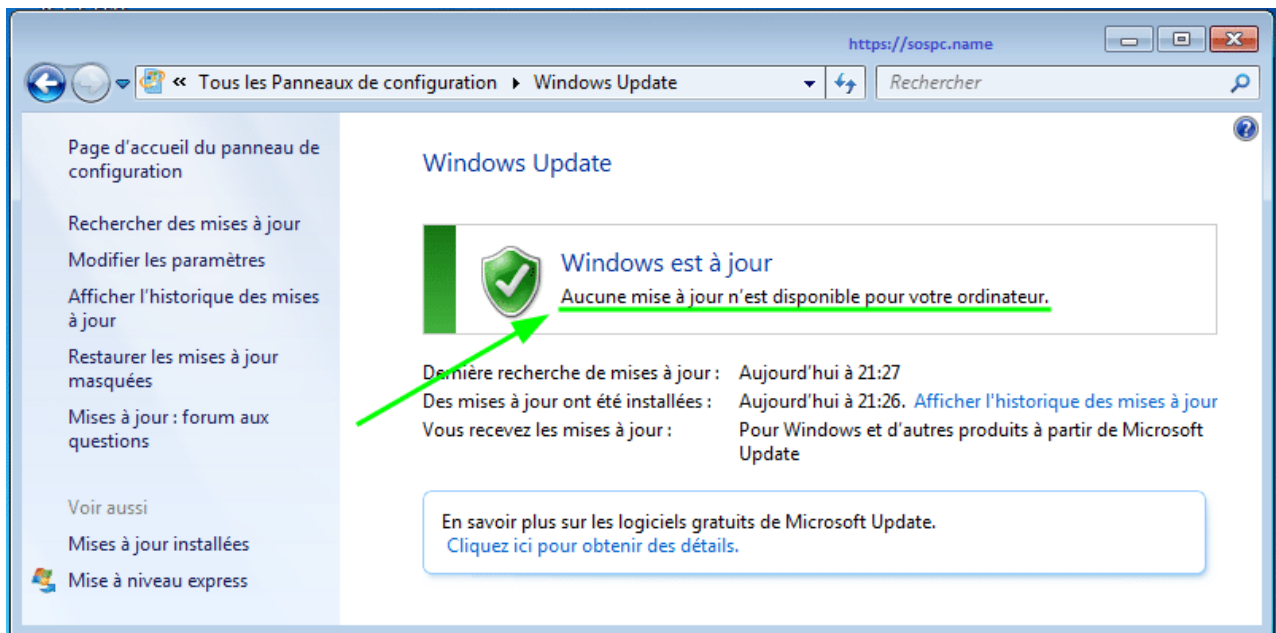
2 tutos pour cela :

- <https://sospc.name/windows-7-bug-windows-update/>

- <https://sospc.name/windows-7-windows-update-bloque/>

Si malgré cela les 2 tutos n'ont pas résolu votre souci : réinstallez votre Windows 7, ou passez à Windows 10 ou Linux Mint. En effet, il (votre Windows 7) est boiteux, et persister à tenter de le réparer n'est que perte de temps.

En clair, votre Windows Update doit apparaître comme ceci =>



- connaître si votre Windows 7 est en **32 bits** (x86) ou en **64 bits** (x64).
- le BypassESU fonctionne sur **TOUTES** les versions de Windows 7 : de la **Starter** à l'**Ultimate**.

BypassESU V7

Amis Premium, voici pour vous tutoriel détaillé expliquant comment installer le patch **ESU V7**.

2 cas de figure : vous avez déjà la **V4, V5 ou V6** installée, **OU** vous n'avez **aucun patch installé**.

I) V4/V5 ou V6 déjà installée :

(Si vous n'avez **pas la V4, V5 ou V6 installée**, sautez à la partie suivante = « **II) Aucun patch présent** »)

NOTA : inutile de désinstaller au préalable la **V4** : la V7 s'en occupe pour vous. Pour ceux ayant la **V5/V6**, vous allez comprendre plus bas. 🤔

a) vérifiez que vous avez dans votre Windows Update les mises à jour suivantes **présentes** :

- **KB3138612**

- **KB4474419**

- **KB4555449** (mise dans le dossier à télécharger « **V7-KB4555449** », lien plus bas, au cas où)

- **KB4490628**

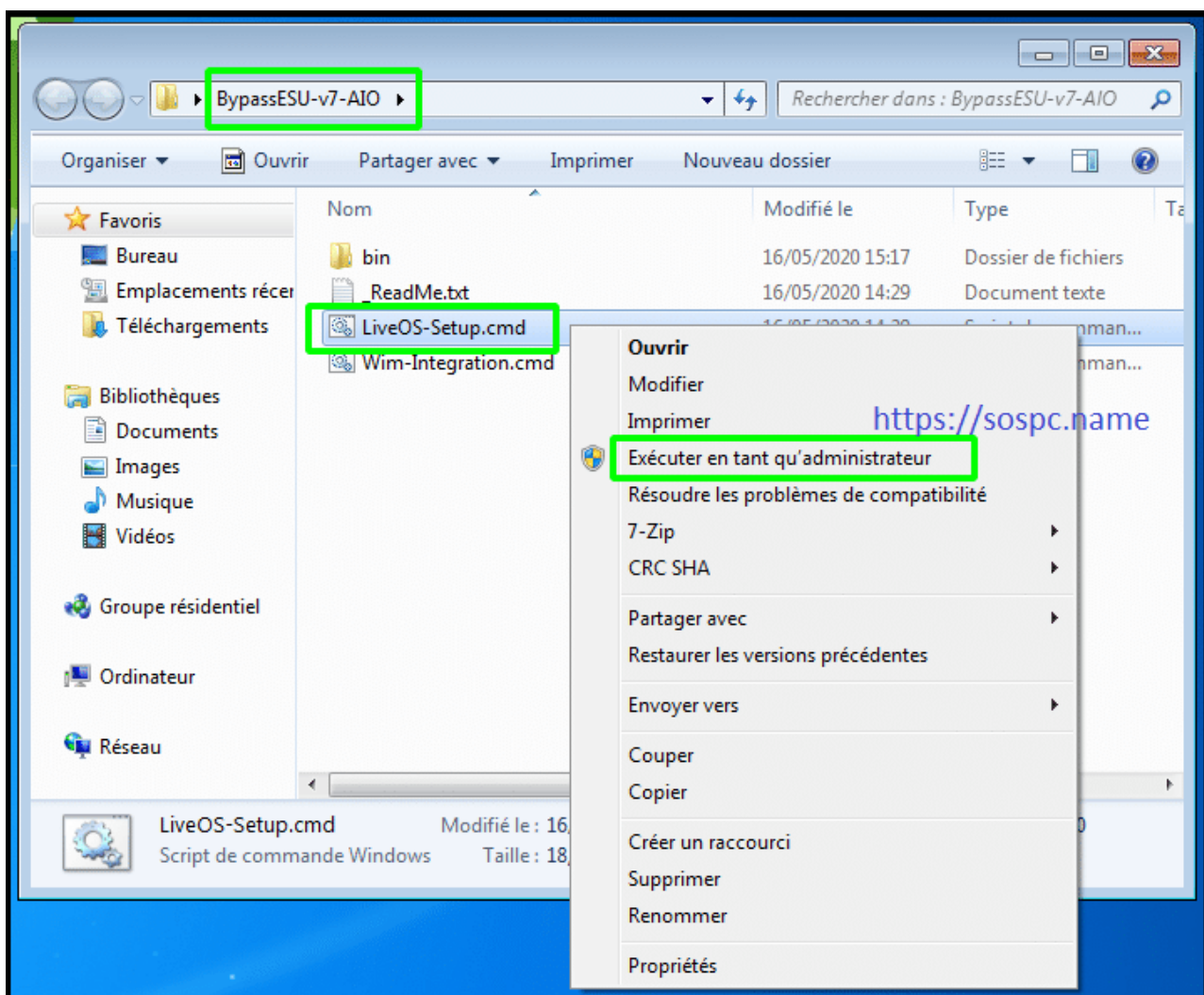
- **KB4538483**

Si une ou plusieurs sont manquantes, vous les trouverez incluses dans le dossier « **V7 complet** » plus bas, ou bien en allant les prendre directement sur le site de Microsoft : <https://www.catalog.update.microsoft.com/Home.aspx>

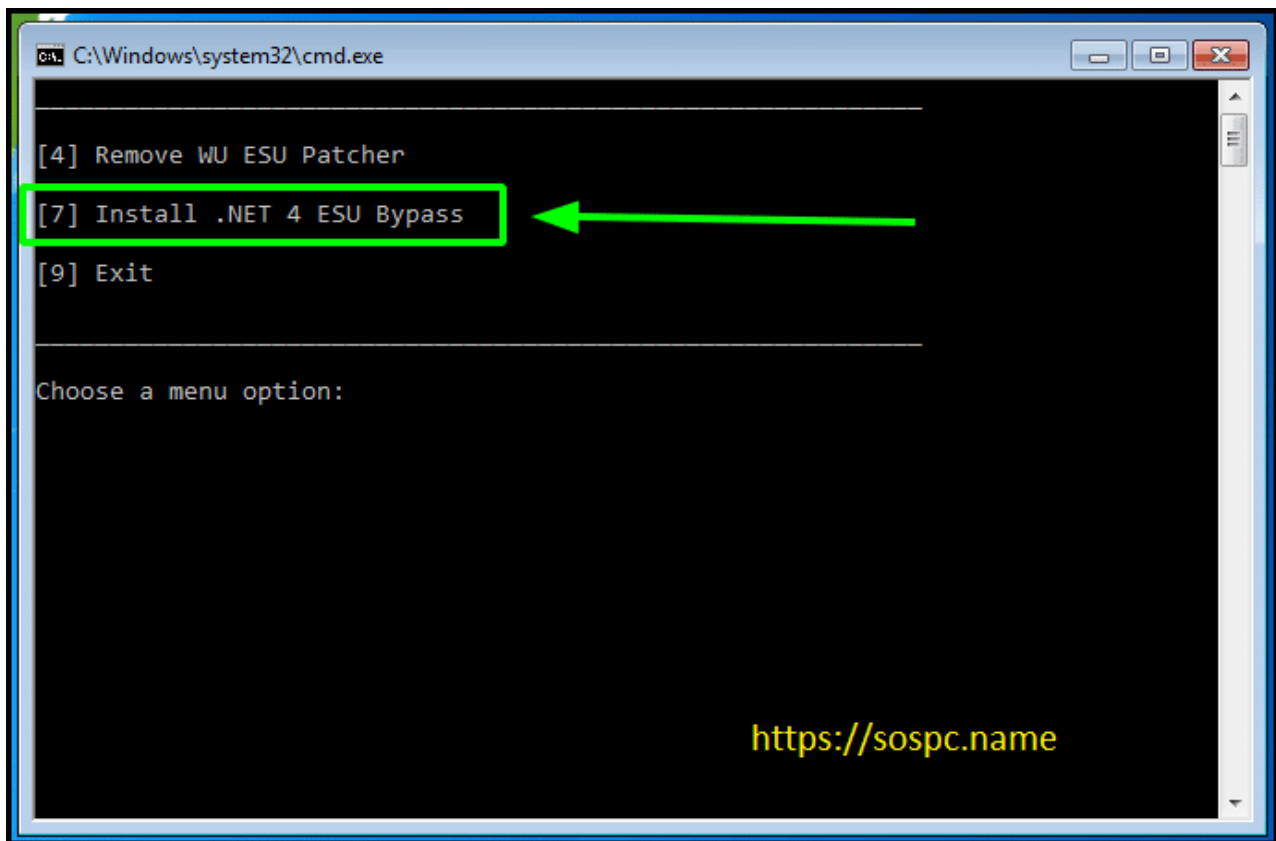
Et bien entendu, **installez-les**, naturellement en piochant dans le sous-dossier correspondant (soit « x64 », soit « x86 » selon votre cas). 🤪

b) installez le patch **V7** : vous trouverez dans votre dossier téléchargé et décompressé (lien plus bas), inclus dans le sous-dossier « **BypassESU-v7-AIO** » le fichier nommé « **LiveOS-Setup** »

Faites un clic-droit dessus et sélectionnez « Exécutez en tant qu'administrateur » =>



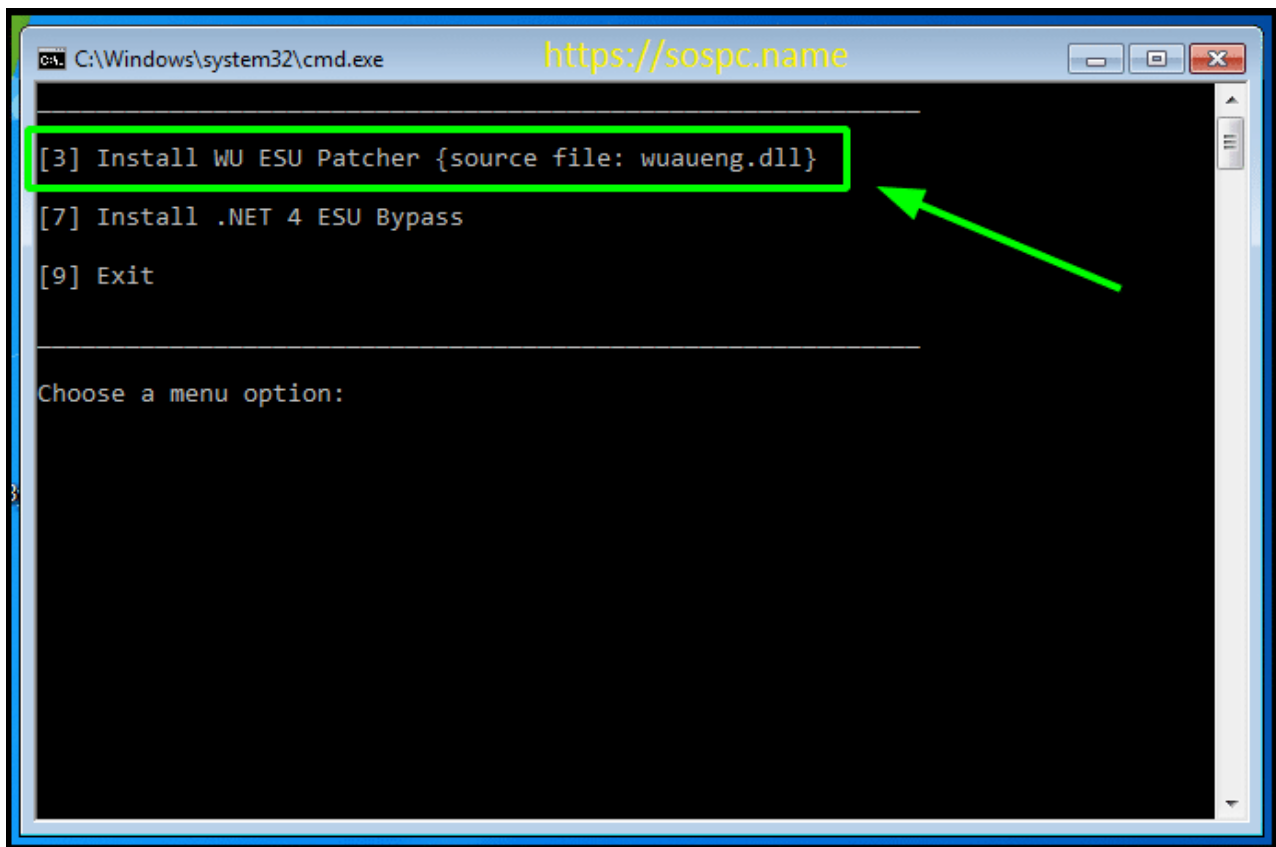
Une fenêtre noire apparaît, ici dans le cas où vous avez la V5/V6 d'installée =>



Là vous n'avez que le choix n°7, qui permet d'installer le patch permettant d'obtenir les mises à jour de Net. Framework 4.

Et oui, au final le patch ESU V5, V6 et V7 sont pour ainsi dire identiques ; là on ne trouve que l'intérêt de débloquer les Maj de .Net. 😊

Pour ceux qui ont la **V4** uniquement (vous êtes à la bourre les gars 🍔), la fenêtre sera un peu différente =>



```
C:\Windows\system32\cmd.exe https://sospc.name

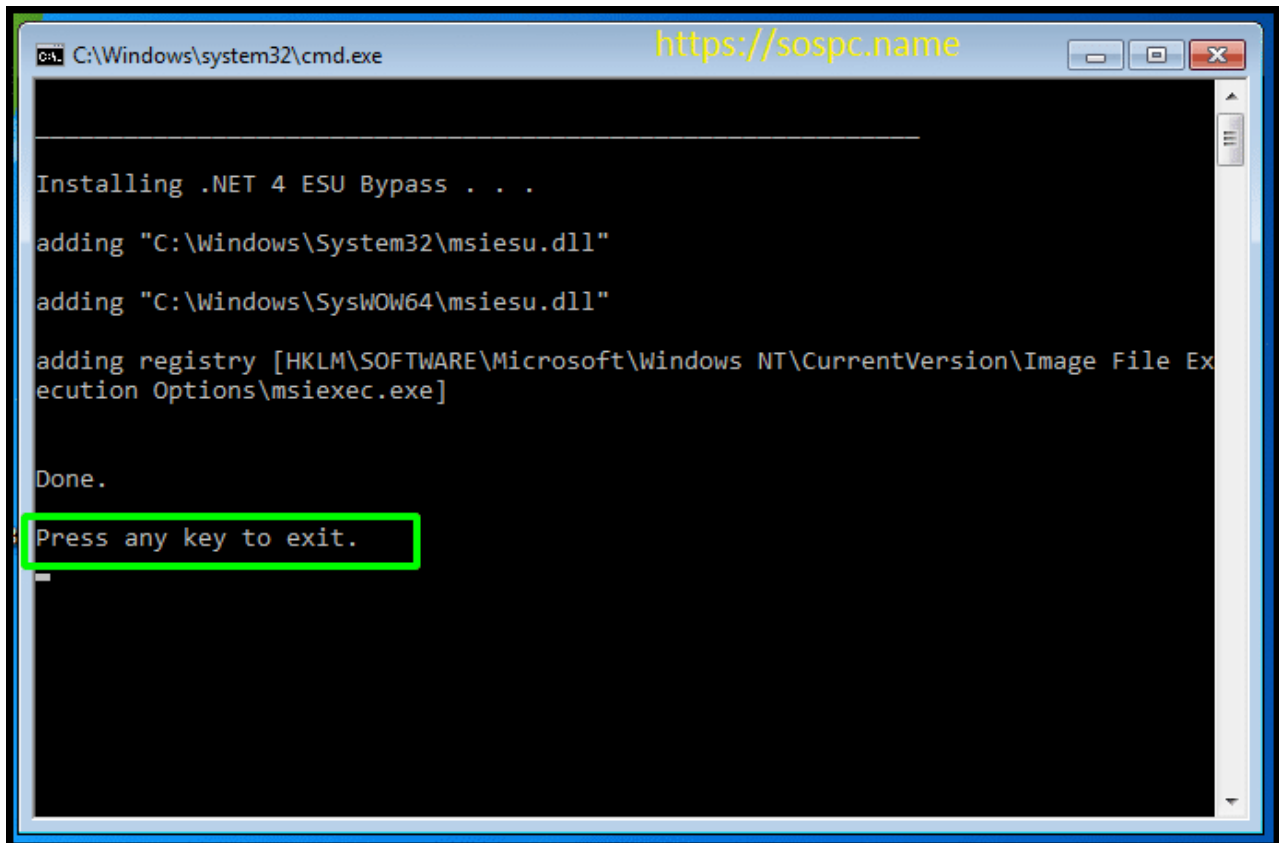
[3] Install WU ESU Patcher {source file: wuaueng.dll}
[7] Install .NET 4 ESU Bypass
[9] Exit

Choose a menu option:
```

Là ça se passera en 2 étapes : en premier il vous faudra prendre la première option en tapant le chiffre « **3** ».

Ceci fait, relancez à nouveau le « **LiveOS-Setup** » et on se retrouve dans la même configuration que ceux qui avaient la V5/V6 que l'on a vu juste avant pour le « Net. Framework 4 ». 😊

Tapez sur votre clavier le chiffre « **7** », et immédiatement l'opération s'exécute =>



```
C:\Windows\system32\cmd.exe https://sospc.name

Installing .NET 4 ESU Bypass . . .
adding "C:\Windows\System32\msiesu.dll"
adding "C:\Windows\SysWOW64\msiesu.dll"
adding registry [HKLM\SOFTWARE\Microsoft\Windows NT\CurrentVersion\Image File Execution Options\msiexec.exe]
Done.
Press any key to exit.
```

C'est extrêmement rapide. Plus qu'à appuyer sur une touche pour que la fenêtre se ferme. 😊

Et pour finir, **redémarrez l'ordinateur.**

... et c'est tout !!!

II) Aucun patch présent

Ici c'est donc que vous venez de découvrir cette astuce, ou bien que vous avez réinstallé votre système.

Bien entendu vous avez pris en compte et appliqué sur votre PC la partie « **PRÉREQUIS INTANGIBLES** » décrite plus haut.

a) vérifiez que vous avez dans votre Windows Update **les mises à jour suivantes présentes** :

- **KB3138612**

- **KB4474419**

- **KB4555449** (mise dans le dossier à télécharger « **V7-KB4555449** », lien plus bas, au cas où)

- **KB4490628**

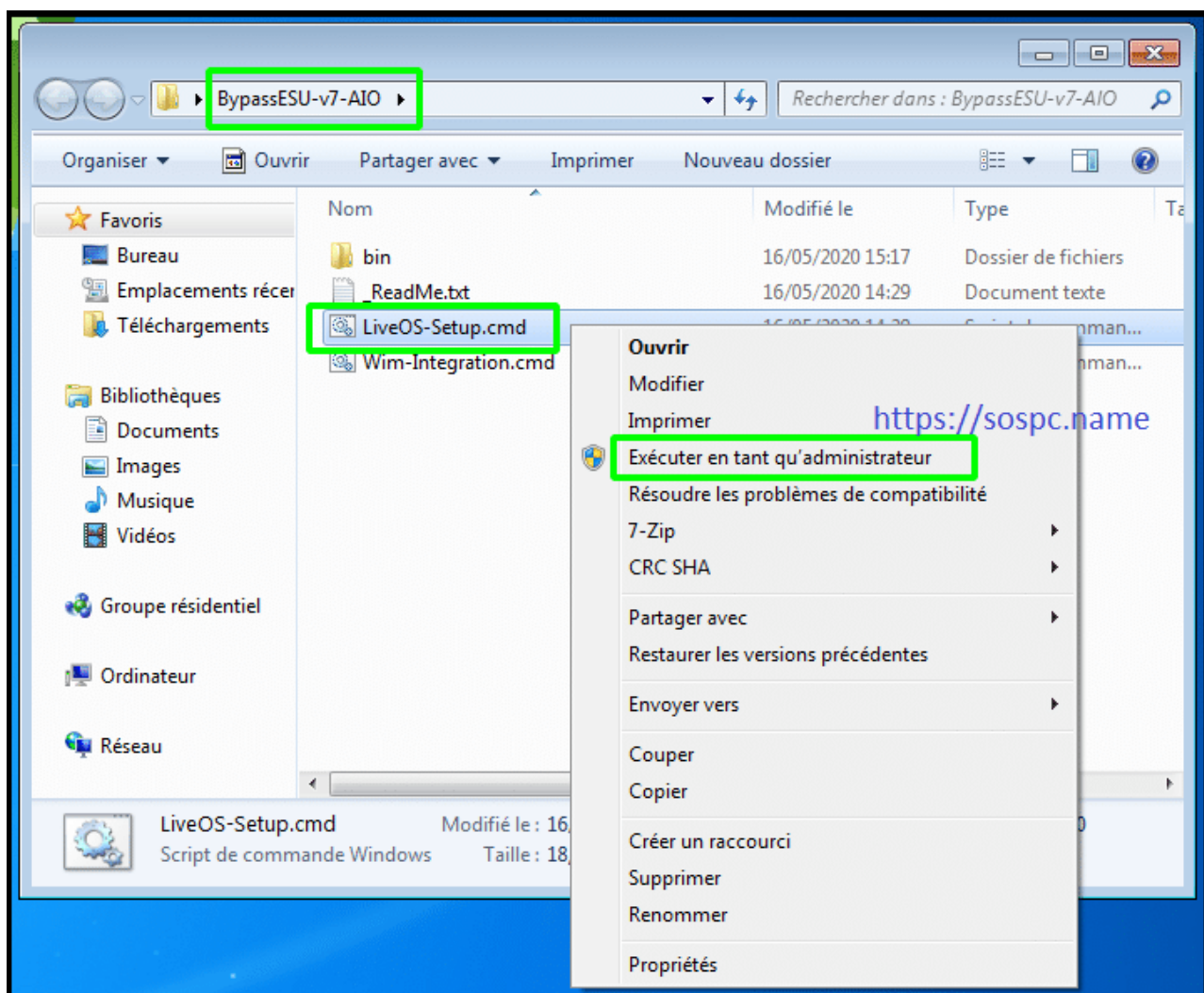
- **KB4538483** (c'est elle qui permet d'obtenir les Maj ESU via Windows Update, sinon ce serait en manuel. 🤪)

Si une ou plusieurs sont manquantes, vous les trouverez incluses dans le dossier « **V7 complet** » plus bas, ou bien en allant les prendre directement sur le site de Microsoft : <https://www.catalog.update.microsoft.com/Home.aspx>

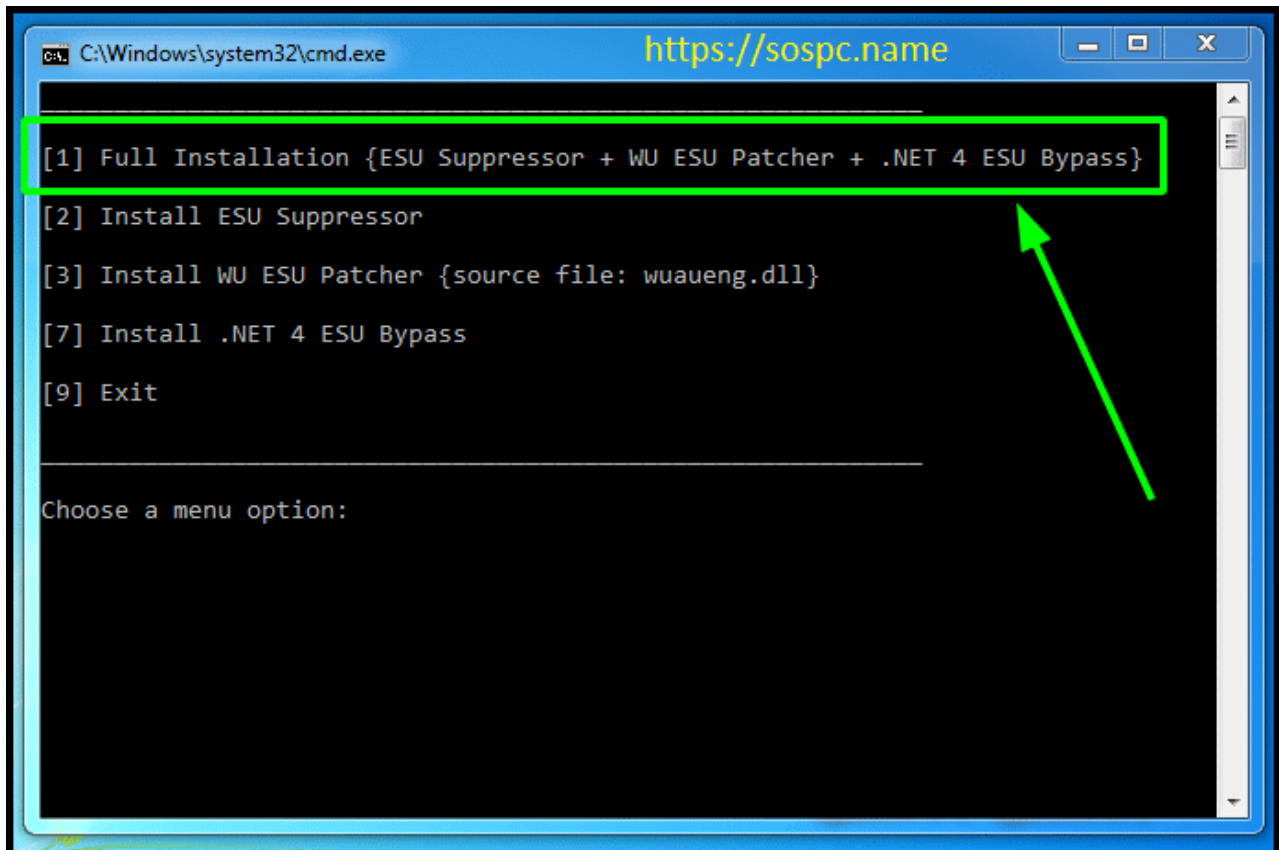
Et bien entendu, **installez-les**.

b) installez le patch V7 : vous trouverez dans votre dossier téléchargé et décompressé (lien plus bas), inclus dans le sous-dossier « **BypassESU-v7-AIO** » le fichier nommé « **LiveOS-Setup** ».

Faites un clic-droit dessus et sélectionnez « Exécutez en tant qu'administrateur » =>



Une fenêtre noire apparaît =>



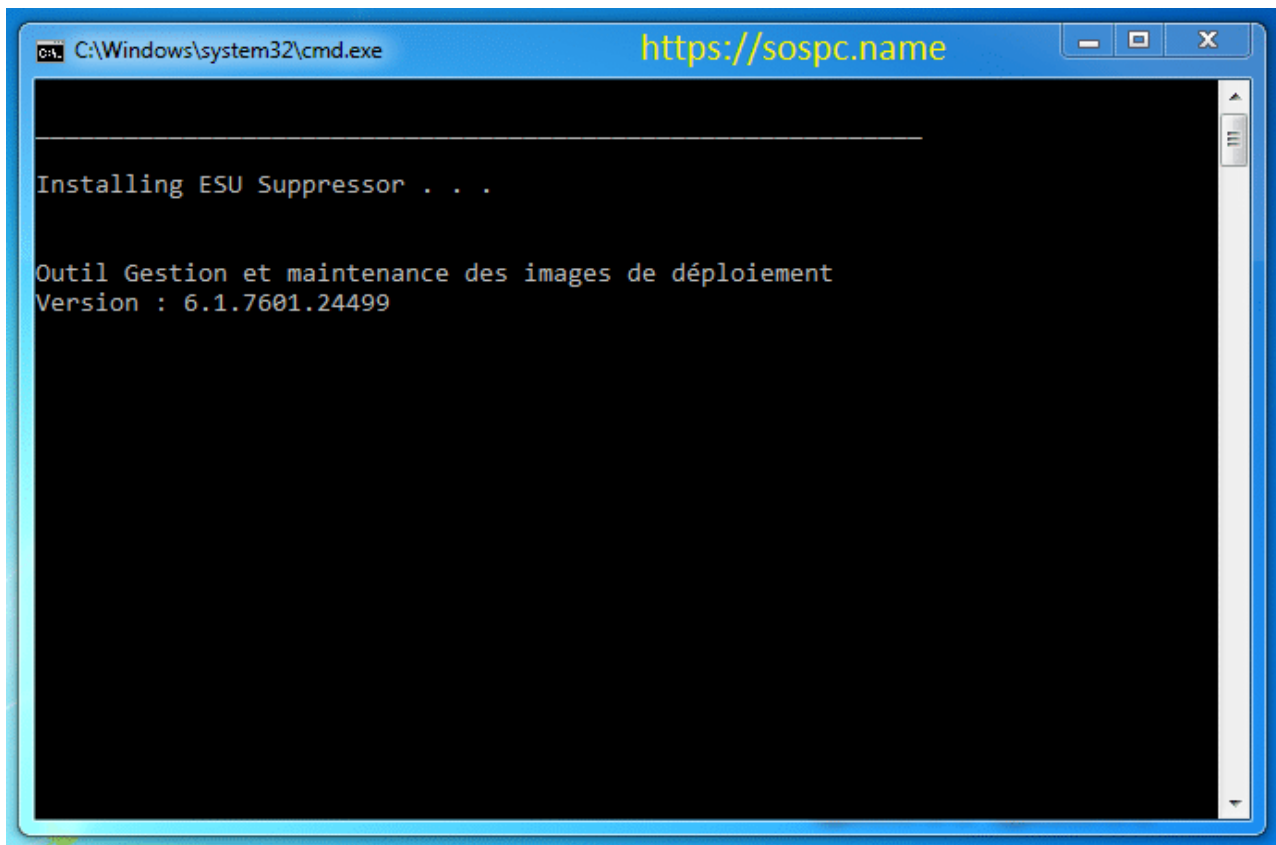
```
C:\Windows\system32\cmd.exe https://sospc.name

[1] Full Installation {ESU Suppressor + WU ESU Patcher + .NET 4 ESU Bypass}
[2] Install ESU Suppressor
[3] Install WU ESU Patcher {source file: wuaueng.dll}
[7] Install .NET 4 ESU Bypass
[9] Exit

Choose a menu option:
```

Ici c'est le choix numéro 1 qui nous intéresse : cela va installer le patch ESU pour faire reconnaître votre PC comme faisant parti des clients ESU + le patch permettant d'obtenir les Maj ESU directement via Windows Update + obtenir les Maj concernant Net. Framework. 🤖

Appuyez donc sur le chiffre « 1 » de votre clavier, et immédiatement le processus s'exécute =>

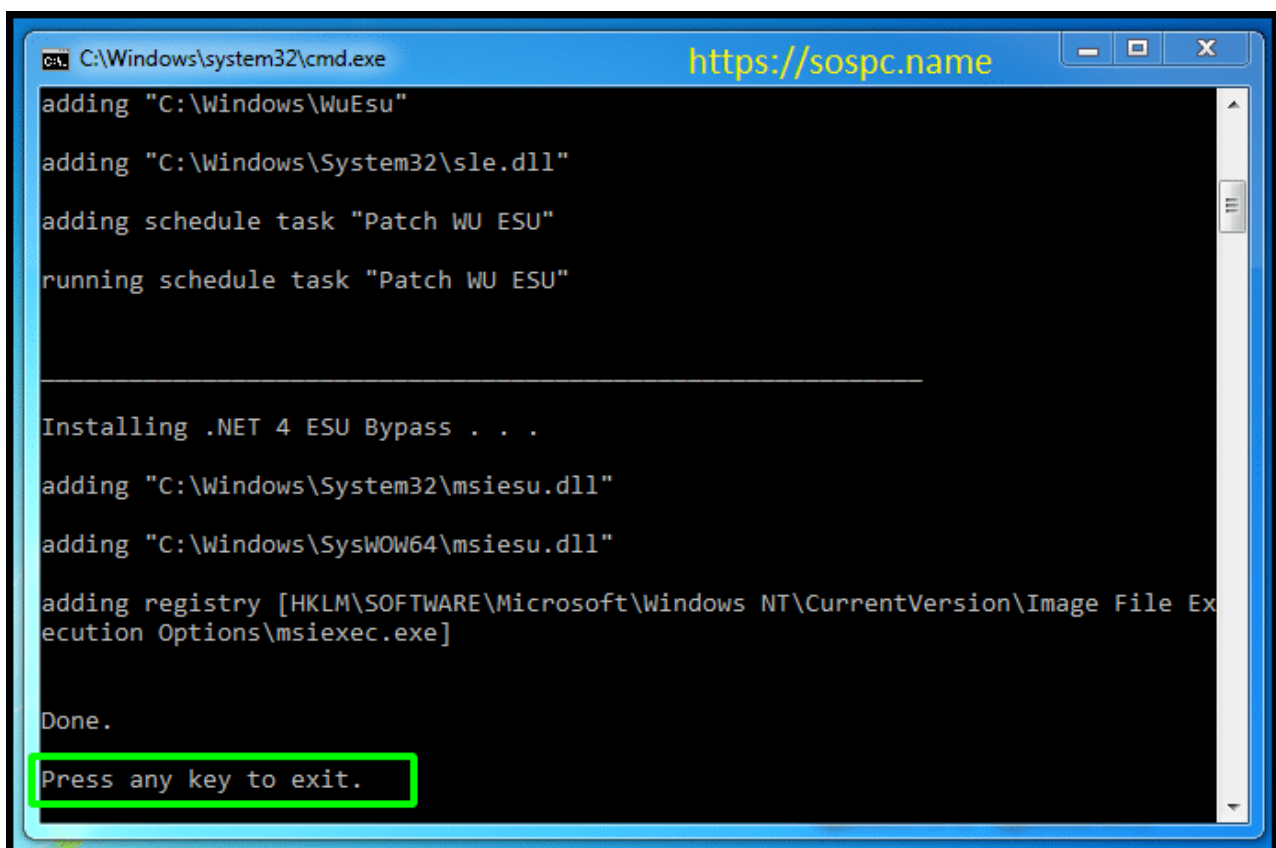


A screenshot of a Windows command prompt window. The title bar shows the path 'C:\Windows\system32\cmd.exe' and the URL 'https://sospc.name'. The command prompt displays the text 'Installing ESU Suppressor . . .' followed by a blank line, and then 'Outil Gestion et maintenance des images de déploiement' and 'Version : 6.1.7601.24499'.

```
C:\Windows\system32\cmd.exe https://sospc.name

Installing ESU Suppressor . . .

Outil Gestion et maintenance des images de déploiement
Version : 6.1.7601.24499
```



A screenshot of a Windows command prompt window. The title bar shows the path 'C:\Windows\system32\cmd.exe' and the URL 'https://sospc.name'. The command prompt displays the following commands and their outputs: 'adding "C:\Windows\WuEsu"', 'adding "C:\Windows\System32\sle.dll"', 'adding schedule task "Patch WU ESU"', and 'running schedule task "Patch WU ESU"'. After a blank line, it shows 'Installing .NET 4 ESU Bypass . . .', followed by 'adding "C:\Windows\System32\msiesu.dll"', 'adding "C:\Windows\SysWOW64\msiesu.dll"', and 'adding registry [HKLM\SOFTWARE\Microsoft\Windows NT\CurrentVersion\Image File Execution Options\msiexec.exe]'. The output 'Done.' is shown, and the prompt 'Press any key to exit.' is highlighted with a green box.

```
C:\Windows\system32\cmd.exe https://sospc.name

adding "C:\Windows\WuEsu"
adding "C:\Windows\System32\sle.dll"
adding schedule task "Patch WU ESU"
running schedule task "Patch WU ESU"

Installing .NET 4 ESU Bypass . . .
adding "C:\Windows\System32\msiesu.dll"
adding "C:\Windows\SysWOW64\msiesu.dll"
adding registry [HKLM\SOFTWARE\Microsoft\Windows NT\CurrentVersion\Image File Execution Options\msiexec.exe]

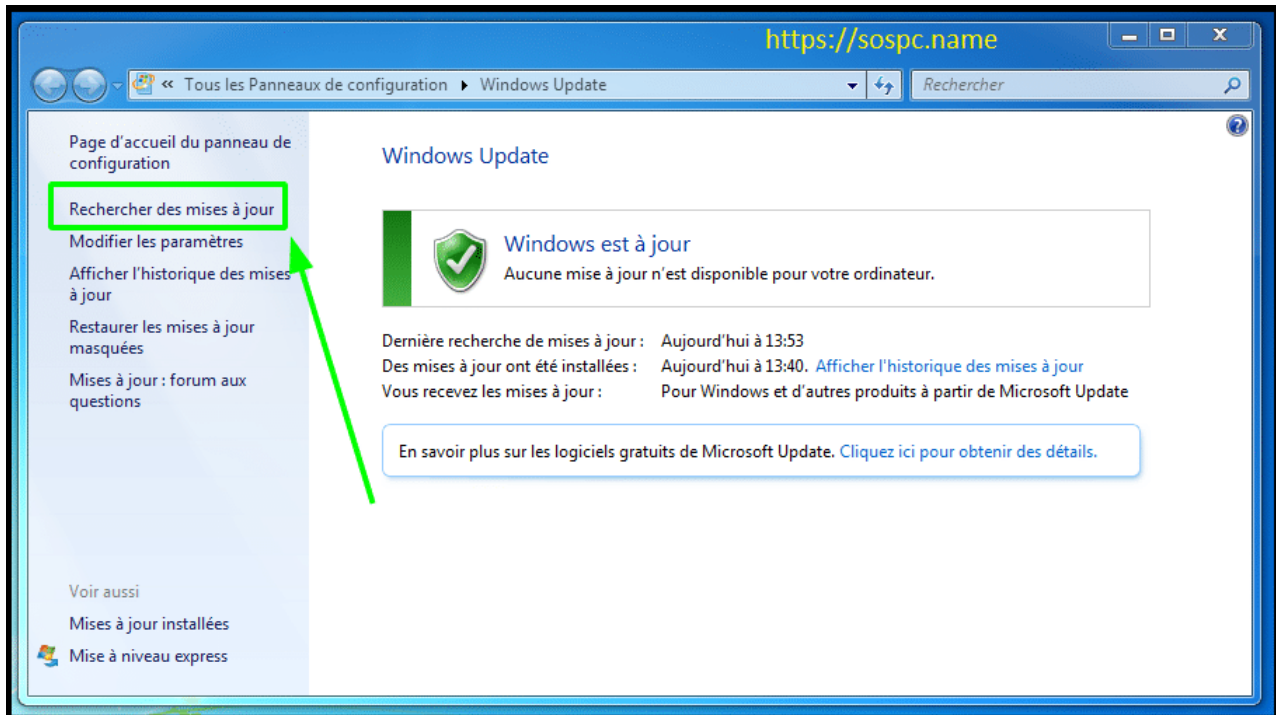
Done.
Press any key to exit.
```

Cela est assez rapide, environ 1 minute ; patientez jusqu'au moment où apparaîtra tout en bas le « **Press any key to exit** » ; plus qu'à appuyer sur une des touches de votre clavier pour que la fenêtre se ferme automatiquement.

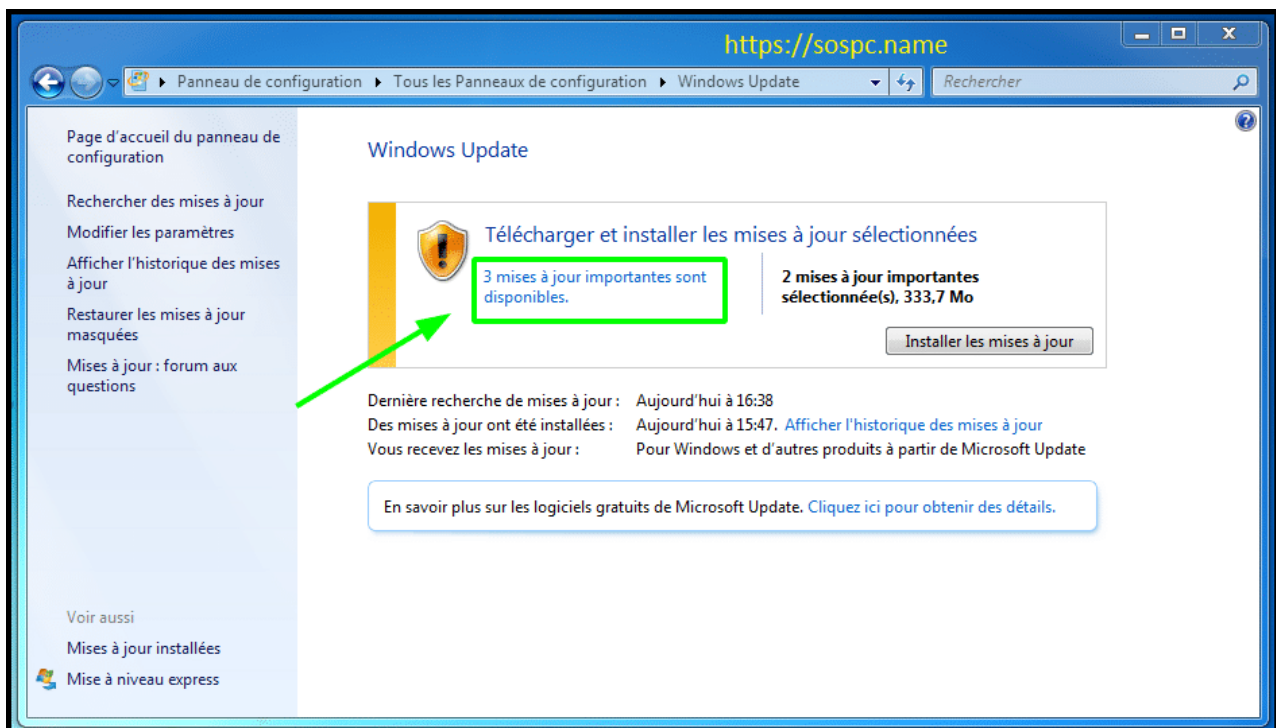
Et pour finir, **redémarrez l'ordinateur**.

RECHERCHE ET INSTALLATION DES MISES A JOUR

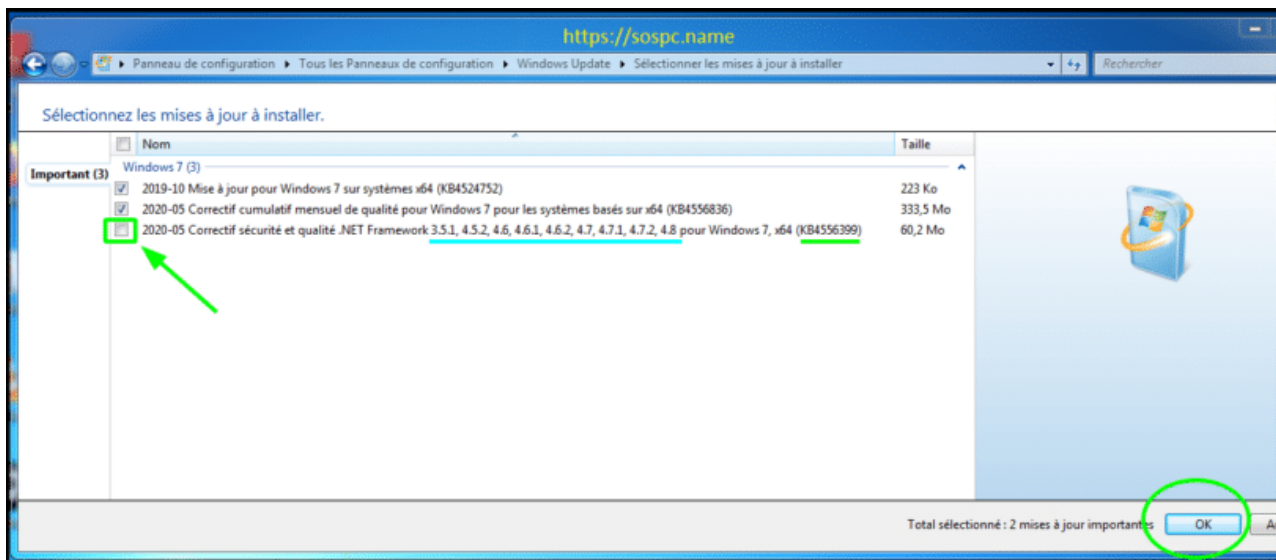
Revenu sur le Bureau, lancez une recherche de mise à jour sur WU =>



Et **tadamm** !!! =>

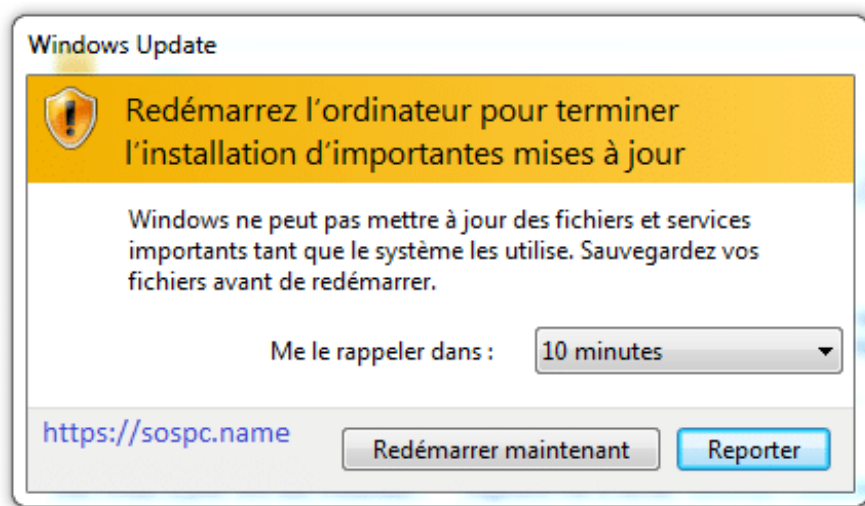


ici 3 mises à jour me sont proposées ; cela sera certainement variable chez vous =>



Pensez à cocher la case pour la Maj Net. Framework, puis lancez l'installation.

A l'issu un redémarrage vous sera certainement demandé =>



On redémarre et on relance la recherche de mises à jour et installation jusqu'à ne plus en avoir de proposées. 🤖


TELECHARGEMENTS

V7 COMPLET : <https://sospc.fromsmash.com/V7-complet-SOSPC>

V7 + KB4555449 : <https://sospc.fromsmash.com/V7-KB4555449-SOSPC>

THE END

Pour rappel, cet article sera édité au fur et à mesure que des nouveaux patches sortiront.

Vous serez bien entendu prévenus sur l'article « Support pour patch ESU Windows 7 » dont je mets le lien ci-dessous : **abonnez-vous pour être prévenus par mail.** 

La zone de commentaires est volontairement désactivée : pour toute question, merci de le faire sur l'article dédié au support, en lisant au préalable les commentaires où parfois la réponse à vos interrogations figure déjà : <https://sospc.name/support-pour-patch-esu-windows-7/>

Je vous dis bonne installation et bonnes mises à jour !



AZAMOS