

Une souris de Noël



La souris mesure environ 11cm
Et le pudding 5cm

Une taille idéale pour le sapin de Noël
Ou en décoration de table.

Fournitures : Fil agréable au toucher comme le mohair, fil style fil chaussette, aig 2,5, un jeu de 4 aig dble pointe 2,5 pour l'I-corde, fil blanc et marron, rouge, vert aig 3 pour le pudding fibre de rembourrage.

Abréviations : 1SS = 1 surjet simple M1 = 1aug dans le brin entre les 2m
CP = couleur principale CC = couleur contrastante

Tricoter une I-cord

tricoter les mailles à l'end, ne pas tourner le travail mais remettre les mailles de l'aiguille de droite sur celle de gauche et tricoter à l'endroit. Faire de * à * le nombre de rangs demandé

Le corps (1pièce) :

Fil mohair blanc, aig 2,5

Monter 7m en laissant une bonne longueur de fil
2 rangs jersey en commençant par un rang endroit
Rg3 : doubler toutes les mailles [14m]
Rg4 : envers
Rg5 : (1aug, 1m) tout le rang [21m]
Rg6 : envers
Rg7 : (1m, 1aug) jusqu'à ce qu'il reste 1m, 1m [31m]
Rg8 à 14 : 7 rangs jersey
Rg15 : (1m, 2mens) tout le rang [21m]
Rg16 : envers
Rg17 : end : 10m (CP), 1m (CC), 10m (CP)
Rg18 : env : 10m (CP), 1m (CC), 10m (CP)
Rg19 : end : 9m (CP), 3m (CC), 9m (CP)
Rg20 : env : 9m (CP), 3m (CC), 9m (CP)

Rg21 : end : 8m (CP), 5m (CC), 8m (CP)
Rg22 : env : 8m (CP), 5m (CC), 8m (CP)
Rg23 : end : 9m (CP), 3m (CC), 9m (CP)
Rg24 : env : 9m (CP), 3m (CC), 9m (CP)
Rg25 et 26 : 2 rangs jersey
Rg27 : (1m, 2mens) tout le rang
Rg28 : envers
Rg29 : (1m, 2mens, 2m, 2mens) x2
Couper le fil, le passer dans les mailles, tirer, arrêter.
Faire la couture avec la longueur de fil gardée.

La tête (1 pièce) :

Fil couleur du corps, aig 2,5

(Commencer par l'arrière de la tête et terminer par le museau)

Monter 7m

Rg1 : envers

Rg2 : 1m, (M1, 1m) tout le rang [13m]

Rg3 : envers

Rg4 : 1m, (M1, 1m) tout le rang [25m]

Rg5 à 13 : jersey

Rg14 : 8m, 2mens, 5m, 1SS, 8m [23m]

Rg15 : envers

Rg16 : (2mens) x5, 3m, (1SS) x5 [13m]

Rg17 à 19 : 3 rangs jersey

Rg20 : (2mens) jusqu'à ce qu'il reste 1m, 1m

Couper le fil, le passer dans les mailles, tirer et arrêter.

Les pattes et jambes : (2 semblables) :

Fil couleur du corps, aig 2,5

Monter 7m, en laissant une bonne longueur de fil

Rg1 : envers

Rg2 : (1m, 1aug) tout le rang [10m]

Rg3 à 5 : 3 rangs jersey

Rg6 : (2mens) x5

Maintenant utiliser les aiguilles double pointes pour faire une I-corde sur ces mailles jusqu'à ce que le travail mesure 8cm du début du pied.

Couper le fil, le passer dans les mailles, tirer et arrêter.

Inutile de rembourrer la jambe. Passer la longueur de fil gardée dans les mailles du bas de la patte, faire quelques points à l'arrière de la patte et mettre un peu de rembourrage dans la patte pour l'arrondir avant de fermer.

Les jambes pendantes qui se balancent sont très amusantes pour les enfants, mais on peut faire des jambes plu fermes.

Pour des jambes moins « molles »

Au rg6 : (1m, 2mens) x3, 1m [7m]

Et faire une I-Corde sur ces 7m afin de pouvoir rembourrer.

Les bras (2 semblables)

Fil couleur du corps, aig 2,5

Monter 6 mailles

Rg1 : envers

Rg2 : (1m, 1aug) tout le rang [9m]

Rg3 à 5 : 3 rangs jersey

Rg6 : 1m, (2mens) x4

Maintenant utiliser les aiguilles double pointes pour réaliser une I-Corde de 8cm
Couper le fil, le passer dans les mailles, tirer et arrêter.

Mettre un tout petit peu de rembourrage dans la main pour l'arrondir et fermer comme pour les jambes.

Pour des bras plus gros :

Au Rg6 : (2m, 2mens), 1m, 2mens, 2m [7m]

les petites oreilles (2 semblables)

Fil chaussette

Pas besoin d'utiliser une couleur contrastante pour l'intérieur des oreilles

Si c'est votre choix il s'appellera (CC)

Monter 6m

Rg1 : envers

Rg2 : doubler toutes les mailles [12m]

Rg3 à 5 : jersey en commençant par une rang envers

Rg6 : (1m, 1aug, 2m) tout le rang [15m]

Rg7 : endroit

Avec la couleur CC couleur de l'oreille interne

Rg8 : (1m, 2mens, 2m) tout le rang [12m]

Rg9 à 11 : jersey en commençant par un rang envers

Rg12 : 2mens tout le rang

Couper le fil, le passer dans les mailles, tirer et arrêter.

Joindre les fins de rang ensemble

Mettre l'oreille interne dans l'oreille externe

Les grandes oreilles (2 semblables) :

Fil couleur du corps, aig 2,5

Monter 8m

Rg1 : envers

Rg2 : doubler toutes les mailles [16m]

Rg3 à 7 : jersey en commençant par un rang envers

Rg8 : (1m, 1aug, 2m) tout le rang

Rg9 : endroit

Avec la couleur CC couleur de l'oreille interne

Rg10 : (1m, 2mens, 2m) tout le rang

Rg11 à 15 : jersey en commençant par un rang envers

Rg16 : 2mens tout le rang

Couper le fil, le passer dans les mailles, tirer et arrêter.

Joindre les fins de rang ensemble.

Mettre l'oreille interne dans l'oreille externe

Coudre sur la tête



La queue :

Fil couleur du corps, faire une cordelette et la coudre au dos au jbas du corps.

Les moustaches :

Couper des longueurs de fil de la couleur de la moustache. Passer à travers le museau et laisser pendre de chaque côté, puis démêler les brins. Les laquer. Dès qu'ils sont secs, les arranger et les recouper si nécessaire à la longueur désirée et les sécuriser de chaque côté du museau.

Broder les yeux et le museau (voir photo)

Le pudding (1 pièce) :

Fil marron, aig 3, monter 6m

Rg1 : envers

Rg2 : doubler toutes les mailles [12m]

Rg3 : env : (m, 1aug) tout le rang [18m]

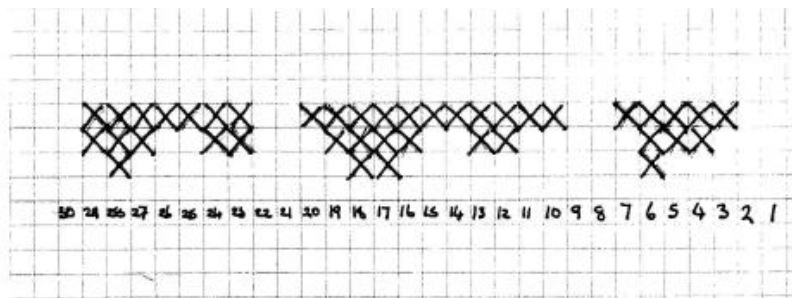
Rg4 : (2m, 1aug) tout le rang [24m]

Rg5 : env : (3m, 1aug) tout le rang [30m]

Rg6 à 9 : 4 rangs jersey

Joindre fil crème

Rg10 à 12 : travailler fil marron et fil crème en suivant le diagramme suivant :



Travailler maintenant fil blanc seulement

Rg13 : envers

Rg14 : (3m, 2mens) tout le rang [24m]

Rg15 : env : (2m, 2mens) tout le rang [18m]

Rg16 : (1m, 2mens) tout le rang [12m]

Rg17 : env : (2mens) tout le rang [6m]

Couper le fil, le passer dans les mailles, tirer et arrêter.

Rembourrer puis passer le fil gardé dans les mailles de la bordure de base, tirer et fermer.

Feuille de houx :

Fil vert, aig 3, monter 12m

Rg1 : env : 5m, 1aug dans les 2m suiv, 5m [14m]

Rg2 : endroit

Rg3 : end : 1m, (1 jeté, 2mens) x6, 1m

Rg4 et 5 : jersey en commençant par un rang endroit

Rg6 : end : (2mens) x2, 5m

Rabattre.

Plier en deux dans le sens de la longueur, en définissant la bordure de picots.

Coudre ensemble.

Plier en deux et coudre les fins de rangs ensemble en pinçant un peu la fin pour donner la forme de la feuille.

Les baies de houx (3)

Fil rouge, aig3, monter3m

Rg1 et 2 : jersey

Rg3 : 1aug, 2m, 1aug [5m]

Rg4 jet 5 : jersey

Rg6 : env : 2mens, 1m, 2mens

Rabattre.

Rassembler les mailles des bords extérieurs et tirer pour former une boule.



Coudre les baies et les feuilles sur le haut du pudding.

Optionnel : vous pouvez faire une cordelette torsadée autour du cou pour pendre votre souris dans le sapin

TRADUCTION liliv – DECEMBRE 2017

Traduit de l'anglais, tuto trouvé sur le net par Véronique