

Debardeur femme ou sur-top au crochet

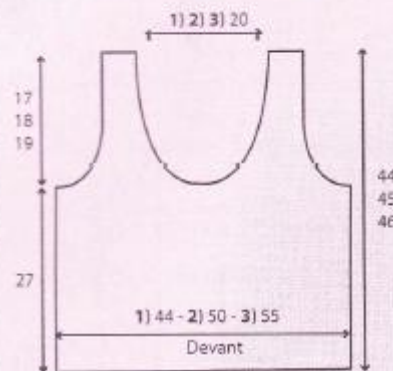
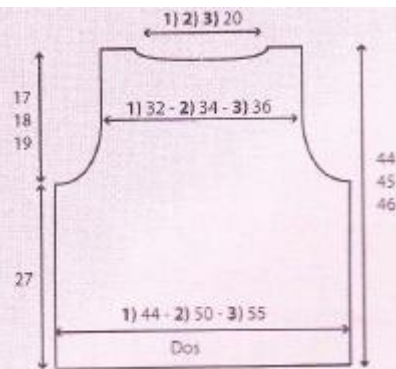
Tailles: 34-38 (40-44) 46-50

Fournitures: • fil à tric. Gong de Plassard (100 % coton d'Égypte gazé mercerisé, 50 g = 130 m), 4 (5) 6 pel. col. blanc n° 1 • crochet n° 3
Chainette (chain.), m. coulée (mc), m. serrée (ms), bride (br): voir page des pts de base.

Échantillon: 2 motifs et 12 rgs, pt fantaisie, croch. n° 3 = 10 x 10 cm.

Dos: sur une chaîn. de base de 98 (110) 122 ml, croch. n° 3, travailler en pt fantaisie en suivant le diagr. On a 8 (9) 10 motifs. À 27 cm de haut. tot., former les emmanchures en dim. de ch. côté: 2 x 1 demi-motif (3 x 1 demi-motif) 3 x 1 demi-motif. Il reste 6 (6) 7 motifs. À 42 (43) 44 cm de haut. tot., former les épaules en travaillant sur 1 motif (1 motif) 1 motif et demi de ch. côté pendant 4 rgs puis arrêter.

Devant: sur une chaîn. de base de 98 (110) 122 ml, croch. n° 3, travailler en pt fantaisie en suivant le diagr. On a 8 (9) 10 motifs. À 27 cm de haut. tot., former les emmanchures en dim. de ch. côté: 2 x 1 demi-motif (3 x 1 demi-motif) 3 x 1 demi-motif. Il reste 6 (6) 7 motifs. En même temps, former l'encolure en arrêtant les 2 motifs du milieu puis cont. un côté



à la fois en dim. côté encolure 2 x 1 demi-motif puis cont. droit. À 44 (45) 46 cm de haut. tot. arrêter.

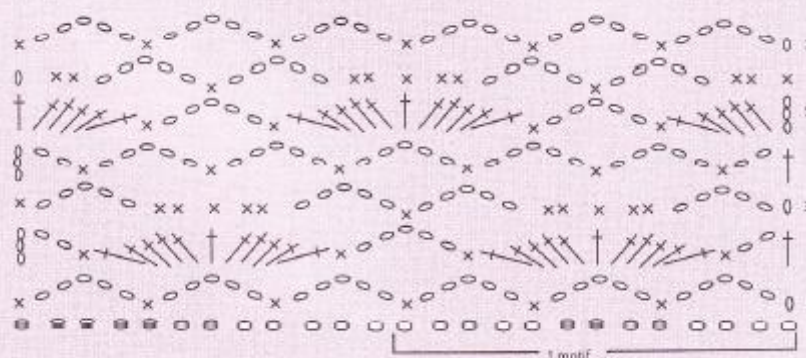
Assemblage et finitions: faire les coutures des épaules et des côtés.

Légendes

○ = m. en l'air

✕ = m. serrée

† = bride



Croch. du 1^{er} au 7^e rg puis répéter tjrs du 2^e au 7^e rg.