

PULL FEMME A TORSADES AU TRICOT

TAILLES: (38/40) 42/44 (46/48) 50/52.

FOURNITURES: fil à tric. 3 Suisses, qual. Arabesque; (22) 23 (25) 26 pel. col. Grenat 450. Aig. 6, 7 et 1 aig. à torsade.

POINTS EMPLOYÉS: côtes 2/2, jersey end., jersey env., pt fantaisie, torsade : voir diag.

ÉCHANTILLON: 10 x 10 cm au pt fantaisie aig. 7 = 16 m. et 16 rgs.

EXÉCUTION

DOS: monter (82) 90 (98) 102 m. aig. 6 et tric. 6 cm de côtes 2/2. Cont. aig. 7 au pt fantaisie (voir diag.) en répart. (10) 8 (6) 8 aug. au cours du 1er rg. On a (92) 98 (104) 110 m. A 41 cm de haut. tot. pour les **emmanch.**, marquer les 2 lis. d'un fil couleur. A (68) 69 (70) 71 cm de haut. tot., pour l'**encol.**, rab. les 10 m. **centr.** puis term. 1 côté à la fs en rab. côté **encol.** 1 x 8 m. au rg suiv. A (70) 71 (72) 73 cm de haut. tot. pour l'**épaule** rab. les (33) 36 (39) 42 m. rest. en 1 fs.

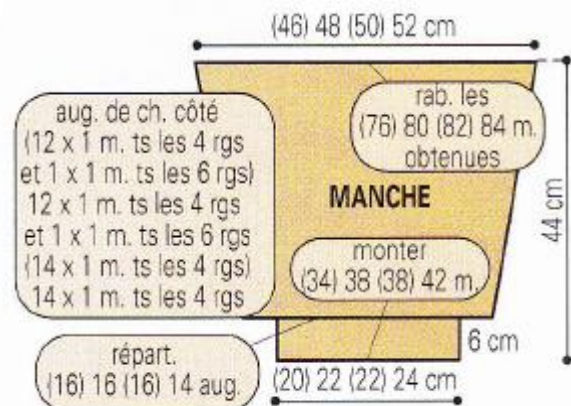
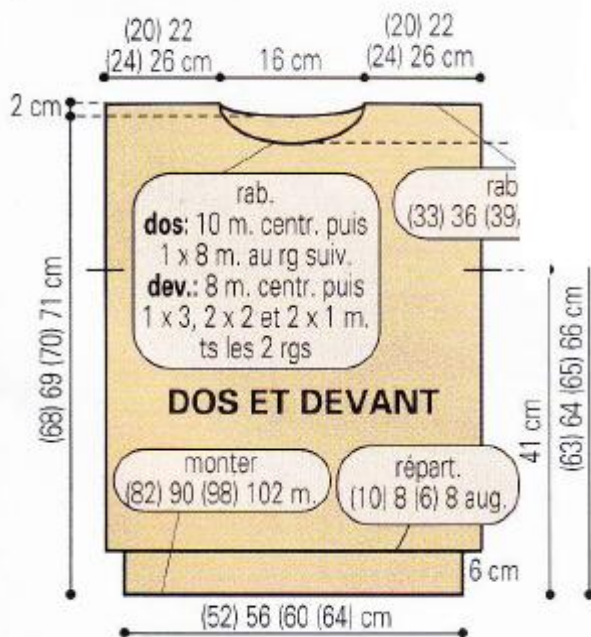
DEVANT: trav. comme le dos jusqu'à (63) 64 (65) 66 cm de haut. tot. A cette haut., pour l'**encol.**, rab. les 8 m. **centr.** et cont. 1 côté à la fs en rab. côté **encol.** 1 x 3, 2 x 2 et 2 x 1 m. ts les 2 rgs. A (70) 71 (72) 73

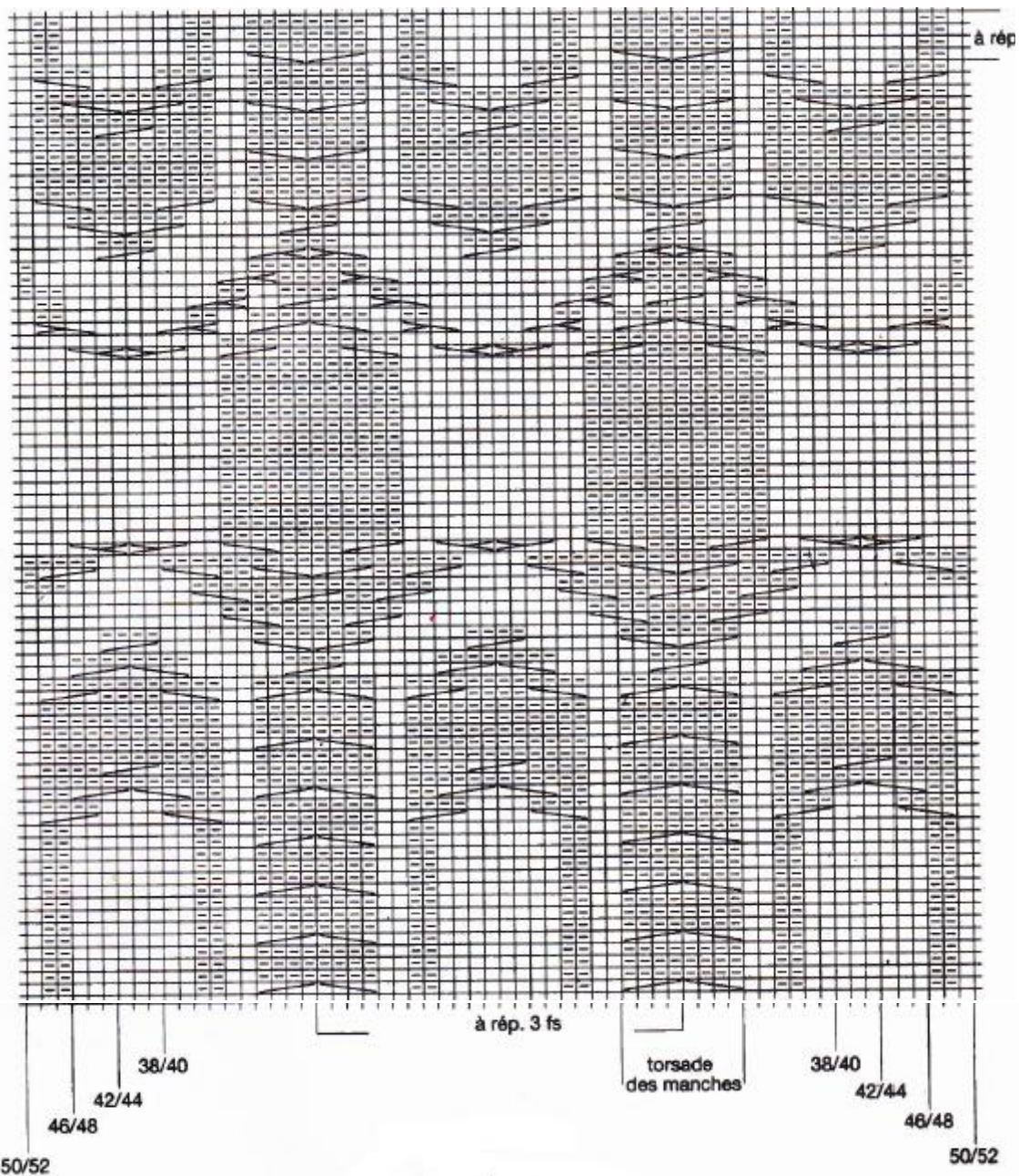
cm de haut. tot. pour les **épaules**, rab. comme au dos comme au dos.

MANCHE: monter (34) 38 (38) 42 m. aig. 6 et tric. 6 cm en côtes 2/2 en répart. (16) 16 (16) 14 aug. au cours du dernier rg. On a (50) 54 (54) 56 m. Cont. avec les aig. 7 au pt torsadé (voir diag.) en commenç. par (2 m. jersey end.) 4 m. jersey end. (4 m. jersey end.) 5 m. jersey end. En même temps, aug. de ch. côté (12 x 1 m. ts les 4 rgs et 1 x 1 m. ts les 6 rgs) 12 x 1 m. ts les 4 rgs et 1 x 1 m. ts les 6 rgs (14 x 1 m. ts les 4 rgs) 14 x 1 m. ts les 4 rgs en reformant le pt torsadé au fur et à mesure des aug. A 44 cm de haut. tot., rab. souplement les (76) 80 (82) 84 m. obtenues en 1 fs.

MONTAGE ET FINITIONS

Fermer les épaules et monter les manches aux emmanch. sur une hauteur de (23) 24 (25) 26 cm de part et d'autre de la couture d'épaule. Fermer les côtés et les manches. **Col:** monter 78 m. aig. 6 et tric. 6,5 cm de côtes 2/2 en commenç. par 1 m. env. avant de rab. souplement ttes les m. Fermer le col en rond et le monter à l'encol. en plaçant la couture du côté à l'épaule gauche.







le diagramme se lit de bas en haut, de droite à gauche pour les rangs impairs et de gauche à droite pour les rangs pairs. Sur les lisières de l'ouvrage, lorsque le nombre de mailles est incomplet pour les torsades, tricoter ces mailles en jersey endroit ou en jersey envers selon le point


Légende :

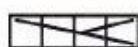
 = 1 maille jersey endroit


 = 1 maille jersey envers


 = 4 mailles endroit croisées à droite : glisser 2 mailles sur 1 aiguille à torsade placée derrière, tricoter à l'endroit les 2 mailles suivantes puis à l'endroit les 2 mailles de l'aiguille à torsade

 = 4 mailles endroit croisées à gauche : glisser 2 mailles sur 1 aiguille à torsade placée devant, tricoter à l'endroit les 2 mailles suivantes puis à l'endroit les 2 mailles de l'aiguille à torsade

 = 4 mailles envers croisées à droite : glisser 2 mailles sur 1 aiguille à torsade placée derrière, tricoter à l'envers les 2 mailles suivantes puis à l'envers les 2 mailles de l'aiguille à torsade

 = 4 mailles envers croisées à gauche : glisser 2 mailles sur 1 aiguille à torsade placée devant, tricoter à l'envers les 2 mailles suivantes puis à l'envers les 2 mailles de l'aiguille à torsade

 = 4 mailles croisées à droite : glisser 2 mailles sur 1 aiguille à torsade placée derrière, tricoter à l'endroit les 2 mailles suivantes puis à l'envers les 2 mailles de l'aiguille à torsade

 = 4 mailles croisées à gauche : glisser 2 mailles sur 1 aiguille à torsade placée devant, tricoter à l'envers les 2 mailles suivantes puis à l'endroit les 2 mailles de l'aiguille à torsade