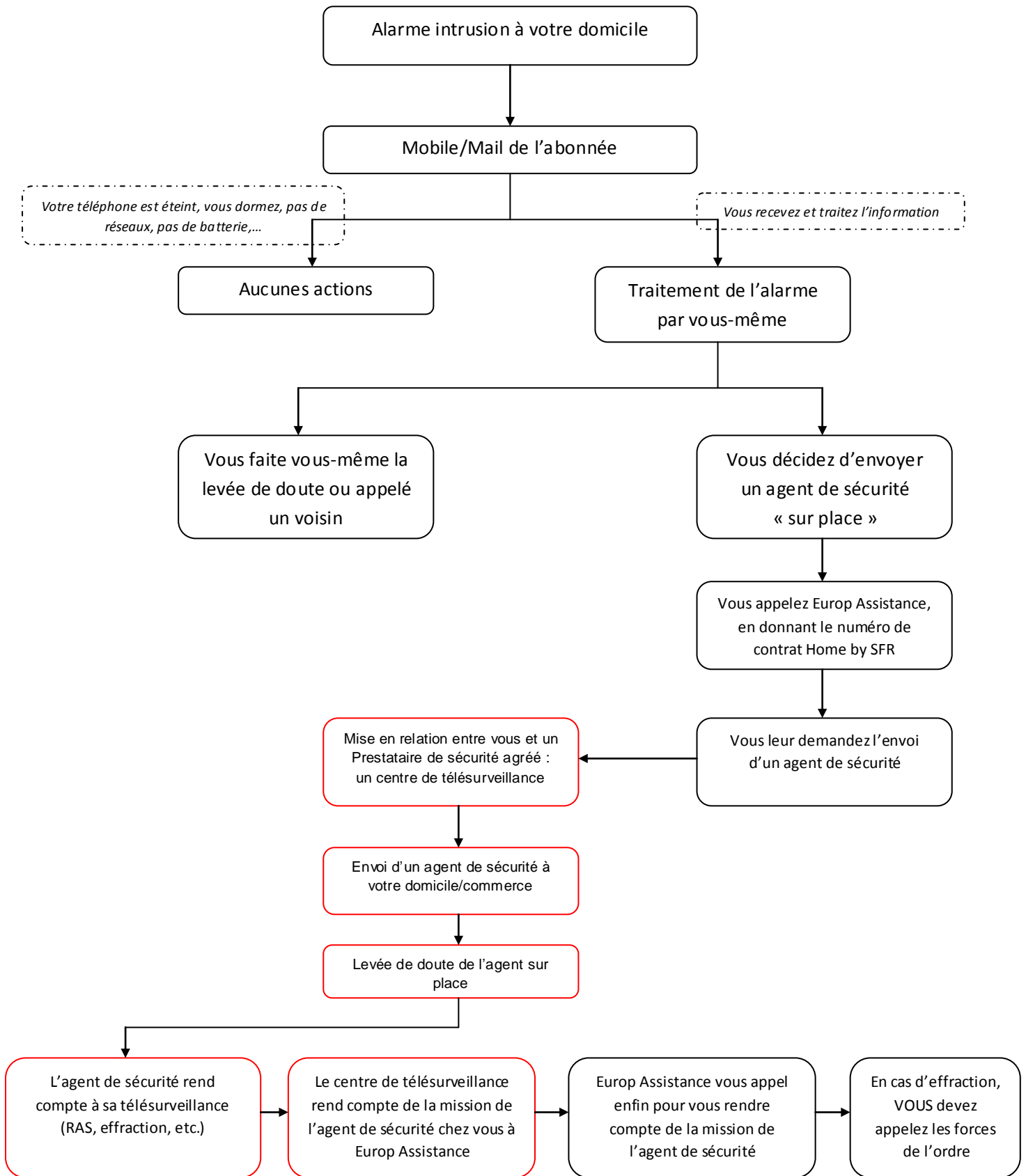


## Synthèse de l'offre de SFR « Home By SFR Premium » en cas d'alarme intrusion



**Si l'effraction est réelle :** L'intervention de l'agent de sécurité est prise en charge par Europ Assistance

**Si l'effraction n'est pas réelle (fausse alarme) :** Au delà de 2 déplacements par an n'ayant pas été justifiés par une Effraction réelle constatée, toute nouvelle demande de votre part pour l'intervention d'un agent de sécurité restera à votre charge. Dans ce cas, les frais de déplacement de cet agent vous seront directement facturés par l'entreprise de sécurité après l'intervention.