



SÉCURITÉ ROUTIÈRE EN ARDÈCHE



BILAN - CHIFFRES CLÉS 2019



33

TUÉS

20 AUTOMOBILISTES



6 MOTARDS



5 PIETONS



1 CYCLOMOTORISTE



1 CONDUCTEUR D'ENGIN AGRICOLE



265

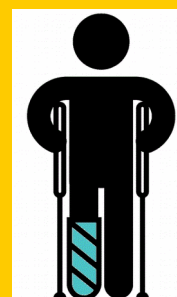
ACCIDENTS

dont **31 mortels** (soit 12%)

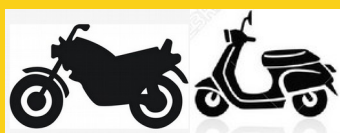


326

BLESSÉS



[Clic ! Retour à l'article](#)



61 %
des tués

21 %
des tués

15 %
des tués
SONT DES PIÉTONS

CIRCULAIENT A BORD
D'UN VÉHICULE LÉGER

CIRCULAIENT SUR UN
2 ROUES MOTORISÉ

(MOTOS ET DEUX ROUES DE MOINS DE 50 CM3)

*RÉPARTITION DES TUÉS
PAR TRANCHES D'ÂGE*

18-24 ans



1
TUÉ

25-49 ans



13
TUÉS

50-64 ans



5
TUÉS

65 ANS ET +



14
TUÉS

Clic !

[Retour à l'article](#)

RÉPARTITION SELON TYPE DE ROUTE ET LOCALISATION

nombre d'accidents mortels	Par type de route			Par localisation	
	RN	RD	VC	Hors aggro	Agglo
Total 2019 31	4	22	5	25	6
part	13 %	71 %	16 %	81 %	19 %

PRINCIPALES CAUSES RELEVÉES DANS LES ACCIDENTS MORTELS :



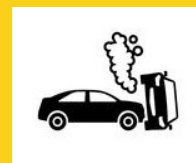
LA VITESSE
(excessive ou inadaptée)

FACTEUR PRINCIPAL OU
AGGRAVANT DANS 39 % DES CAS



**ALCOOL &/OU
DROGUES**

PRÉSENCE DANS 39 % DES CAS



REFUS DE PRIORITÉ

DANS 10 % DES CAS



MALAISE

DANS 10 % DES CAS



INDÉTERMINÉE

DANS 10 % DES CAS



DEFAUT D'ATTENTION
(INATTENTION OU DISTRACTEUR)

DANS 6% DES CAS



Retour à l'article

A NOTER :



NON PORT DE LA
CEINTURE DE SÉCURITÉ

POUR 18 % DES TUÉS

**DANS 42 % DES
ACCIDENTS MORTELS,
1 SEUL VÉHICULE
ÉTAIT IMPLIQUÉ !**

[Clic ! Retour à l'article](#)



*JOURS OÙ LES
ACCIDENTS SONT
LES PLUS
NOMBREUX*

**VENDREDI
et
SAMEDI**



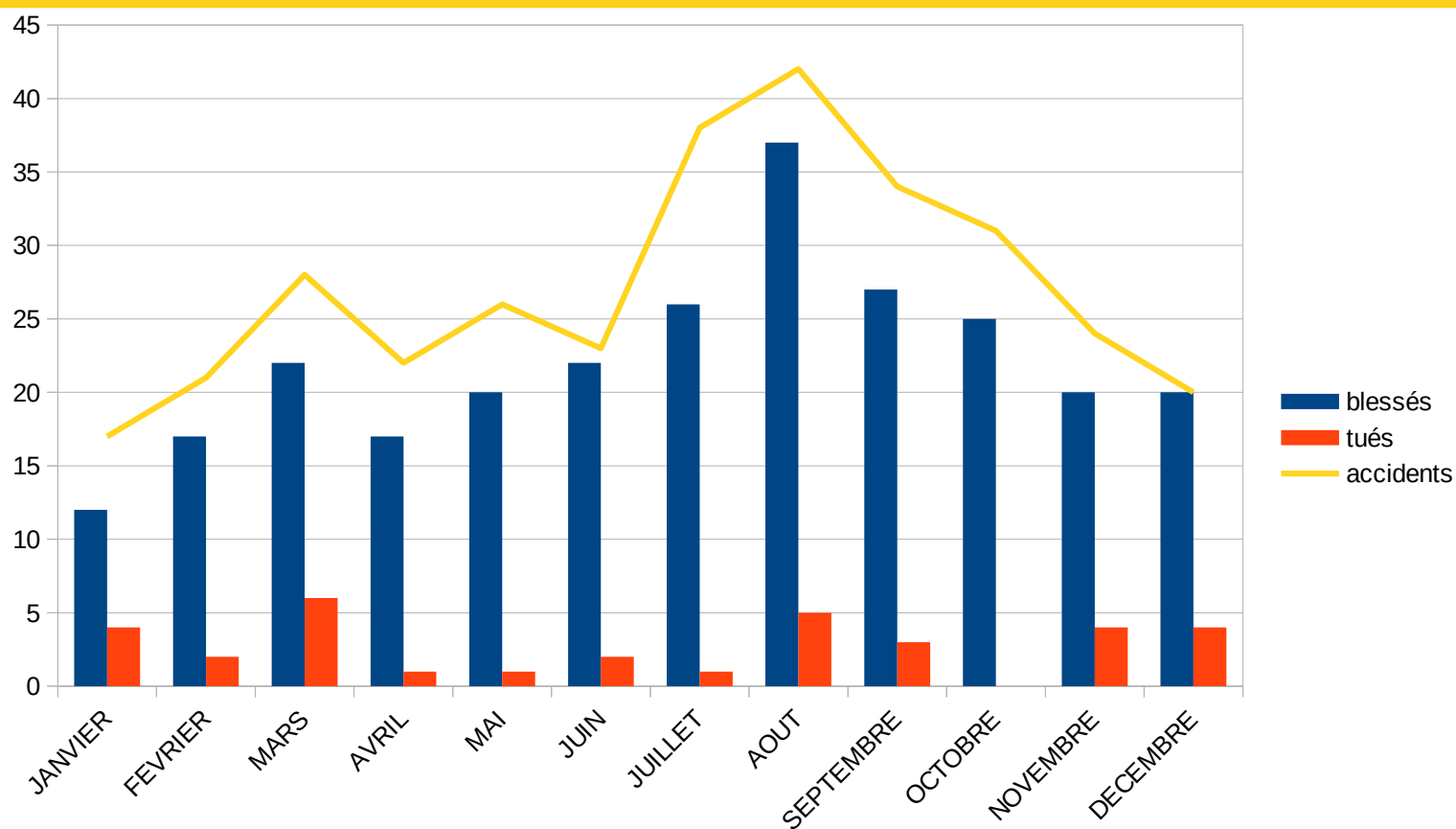
*CRÉNEAUX HORAIRES PAR JOURS OÙ
LE NOMBRE D'ACCIDENTS EST LE
PLUS FRÉQUENT*

	LUNDI	MARDI	MERCREDI	JEUDI	VENDREDI	SAMEDI	DIMANCHE
0 à 1h							
1 à 2h							
2 à 3h							
3 à 4h							
4 à 5h							
5 à 6h							
6 à 7h							
7 à 8h							
8 à 9h							
9 à 10h							
10 à 11h							
11 à 12h							
12 à 13h							
13 à 14h							
14 à 15h							
15 à 16h							
16 à 17h							
17 à 18h							
18 à 19h							
19 à 20h							
20 à 21h							
21 à 22h							
22 à 23h							
23 à 24h							



Retour à l'article

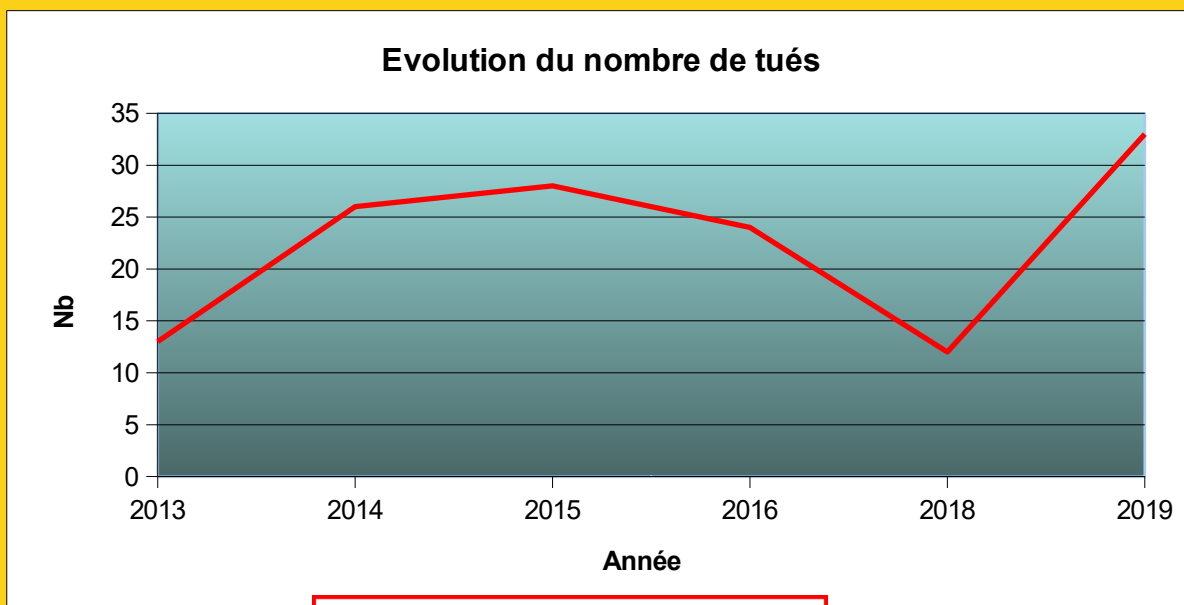
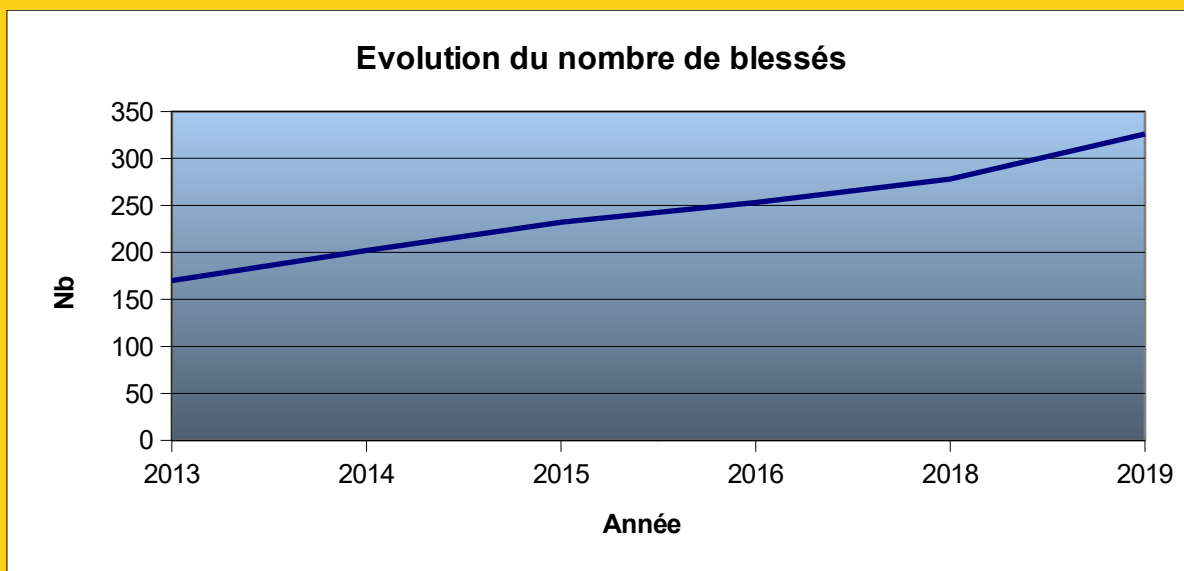
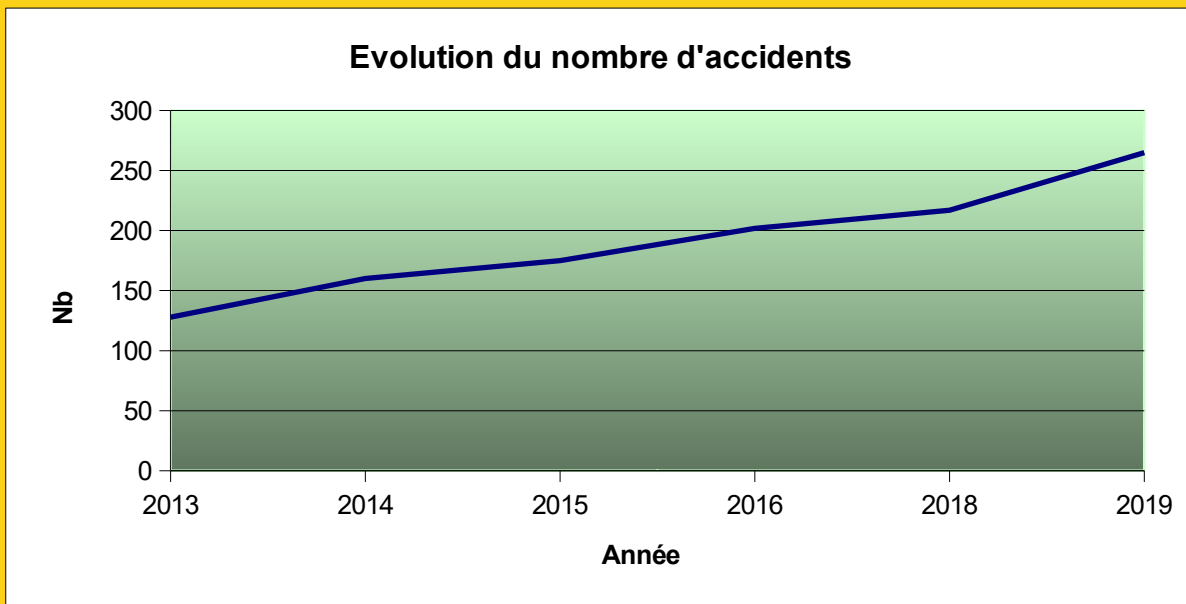
RÉPARTITION DU NOMBRE D'ACCIDENTS, DE BLESSÉS ET DE TUÉS PAR MOIS.



[Clic ! Retour à l'article](#)

EVOLUTION DE 2013 A 2019 (SAUF 2017)

NB : suite à un problème de fiabilisation des données pour le nombre d'accidents et de blessés, l'année 2017 n'a pas été intégrée dans les graphiques (nombre de tués = 20).



[Retour à l'article](#)



PRÉFET DE L'ARDÈCHE

*Liberté
Égalité
Fraternité*

**SÉCURITÉ ROUTIÈRE
VIVRE, ENSEMBLE.**



[Retour à l'article](#)