



530 *

**BRASSIÈRE,
PANTALON et
CHAUSSENS**
Tailles Préma-0-1-3-6
mois

Fournitures

Qual. CALINE,
Version garçon :
Nono = 2-3-3-4-4 pel.,
Version fille :
Porcinet = 2-3-3-4-4 pel.,
pour les 2 versions :
Crin blanc = 1-1-1-1-1 pel.,
aig. n° 2,5 et 3,
3-3-3-4-4 boutons gris clair pour la
version garçon,
3-3-3-4-4 boutons rose pour la version
fille.

Points employés

POINT MOUSSE, aig. n° 2,5 et 3.
JERSEY ENDROIT, aig. n° 3.
JACQUARD, à broder au point de
mailles Crin Blanc en suivant la grille.
Points de broderie : voir pages
conseils.

Echantillons

Un carré de 10 cm jersey endroit = 27 m.
et 36 rgs.
Un carré de 10 cm point mousse aig. n°
2,5 = 27 m. et 54 rgs.
Important : voir pages conseils.

Réalisation

Version garçon :
BRASSIÈRE
DOS :

Monter 45-50-56-61-67 m. Nono aig. n°
2,5.
Tricoter 2 rgs point mousse.
Continuer jersey endroit aig. n° 3.
A 5 cm (18 rgs) de hauteur totale,
continuer point mousse aig. n° 2,5.

Emmanchures :
A 9-10-11-12-14 cm (40-44-50-56-66
rgs) de hauteur totale, augmenter de
chaque côté à 1 m. du bord 3 fs 1 m.
tous les 2 rgs.
Continuer sur les 51-56-62-67-73 m.
obtenues.

Épaules :
A 16-18-20-22-25 cm (80-90-100-112-
128 rgs) de hauteur totale, rabattre de
chaque côté tous les 2 rgs :

Préma : 1 fs 5 m., 2 fs 6 m.
0 mois : 3 fs 6 m.
1 mois : 3 fs 7 m.
3 mois : 2 fs 7 m., 1 fs 8 m.
6 mois : 3 fs 8 m.

Au rg suivant, rabattre les 17-20-20-23-
25 m. restantes pour l'encolure.

DEVANT DROIT :
Monter 38-41-45-48-52 m. Nono aig. n°
2,5.

Tricoter 2 rgs point mousse.
Continuer aig. n° 3 en tric. 2 m. point
mousse, 36-39-43-46-50 m. jersey
endroit.

A 5 cm (18 rgs) de hauteur totale,
continuer point mousse aig. n° 2,5 sur
toutes les m.

Emmanchure :
Augmenter à gauche à la même hauteur
et comme au dos, puis continuer sur les
41-44-48-51-55 m. obtenues.

Encolure :
A 12-13-14-15-17 cm (58-62-68-74-84
rgs) de hauteur totale, rabattre à droite
tous les 2 rgs :

Préma : 1 fs 8 m., 1 fs 3 m., 4 fs 2 m., 5
fs 1 m.
0 mois : 1 fs 8 m., 1 fs 3 m., 4 fs 2 m., 7
fs 1 m.

1 mois : 1 fs 8 m., 1 fs 3 m., 4 fs 2 m., 8
fs 1 m.
3 mois : 1 fs 8 m., 1 fs 3 m., 4 fs 2 m.,
10 fs 1 m.

6 mois : 1 fs 8 m., 1 fs 3 m., 4 fs 2 m.,
12 fs 1 m.

Épaule :
Rabattre à gauche à la même hauteur et
comme au dos.

DEVANT GAUCHE :
Tricoter en sens inverse, mais à 7-7-7-
7,5-7,5 cm (28-28-28-32-32 rgs) de
hauteur totale, former 1 boutonnière d'1
m. à 2 m. du bord (= tricoter 2 m.
endroit, 1 jeté, 2 m. ensemble endroit et
continuer le rg), former 2-2-2-3-3 autres
boutonnières à 12-14-16-12-16 rgs
d'intervalle chacune.

MANCHES :
Assembler les épaules.
A 6-7-8-9-10 cm de part et d'autre de la
couture d'épaule, au bord de la partie
verticale des emmanchures, relever 34-
40-44-50-56 m. Nono aig. n° 2,5 (=

relever 1 m. sur chaque côte mousse) et
tricoter point mousse.

A 11-12-14-16-18 cm (60-66-76-86-98
rgs) de hauteur de manche, rabattre
toutes les m.

Finitions

Sur le devant gauche, dans la partie
jersey endroit, broder le jacquard en
plaçant la m. 6 de la grille à 7 m. du bord
gauche, espacer la pointe des autres
cœurs de 11-12-14-15-11 m.
Au bord de l'encolure, relever 75-86-92-
105-117 m. Nono aig. n° 3, tricoter 6 rgs
jersey endroit et rabattre toutes les m.
Faire les coutures des manches et des
côtés de la brassière.
Coudre les boutons.

PANTALON

JAMBE DROITE :
Monter 51-54-56-59-61 m. Nono aig. n°
2,5.

Tricoter 2 rgs point mousse.
Continuer jersey endroit aig. n° 3.
A 2,5 cm (10 rgs) de hauteur totale,
augmenter de chaque côté à 2 m. du
bord :

Préma : 8 fs 1 m. tous les 4 rgs.
0 mois : 9 fs 1 m. tous les 4 rgs.
1 mois : 11 fs 1 m. tous les 4 rgs.
3 mois : 2 fs 1 m. tous les 6 rgs, 10 fs 1
m. tous les 4 rgs.

6 mois : 2 fs 1 m. tous les 6 rgs, 12 fs 1
m. tous les 4 rgs.
Continuer sur les 67-72-78-83-89 m.
obtenues.

A 11-13-15-17-19 cm (42-48-56-62-70
rgs) de hauteur totale, rabattre de
chaque côté tous les 2 rgs 2 fs 2 m.,
puis diminuer à 2 m. du bord à droite, 5
fs 1 m. tous les 2 rgs,

en même temps, à gauche 5 fs 1 m.
tous les 2 rgs, 4 fs 1 m. tous les 4 rgs.

Pour diminuer 1 m. à 2 m. du bord :
tricoter 2 m. endroit, 2 m. ensemble
endroit, continuer le rg et lorsqu'il reste 4
m. sur l'aig. gauche, tricoter 1 surjet
simple, 2 m. endroit.

Continuer sur les 45-50-56-61-67 m.
restantes.

A 20-23-26-29-32 cm (74-84-96-106-118
rgs) de hauteur totale, laisser en attente
à droite tous les 2 rgs :

Préma : 5 fs 9 m.
0 mois : 5 fs 10 m.
1 mois : 4 fs 11 m., 1 fs 12 m.
3 mois : 4 fs 12 m., 1 fs 13 m.
6 mois : 4 fs 13 m., 1 fs 15 m.

Reprendre toutes les m., tricoter encore
4 cm (14 rgs) sur les 45-50-56-61-67 m.
et rabattre toutes les m.

JAMBE GAUCHE :
Tricoter en sens inverse.

Finitions

Coudre chaque jambe jusqu'à

l'entrejambe, puis assembler le haut du
pantalon.

En haut du pantalon, replier 2 cm sur
l'envers et ourler.

CHAUSSENS

Se commence par la semelle.
Monter 25-27-29-31-33 m. Nono aig. n°
2,5.

Tricoter point mousse.
Au 2ème rg, tricoter 1 m. endroit,
augmenter 1 m., 11-12-13-14-15 m.
endroit, augmenter 1 m., 1 m. endroit,
augmenter 1 m., 11-12-13-14-15 m.
endroit, augmenter 1 m., 1 m. endroit.
Tricoter 1 rg sur les 29-31-33-35-37 m.
obtenues.

Au rg suivant, tricoter 2 m. endroit,
augmenter 1 m., 11-12-13-14-15 m.
endroit, augmenter 1 m., 3 m. endroit,
augmenter 1 m., 11-12-13-14-15 m.
endroit, augmenter 1 m., 2 m. endroit.
Tricoter 1 rg sur les 33-35-37-39-41 m.
obtenues.

Continuer ces augmentations tous les 2
rgs encore 1-2-3-4-5 fs.
Tricoter 2 rgs sur les 37-43-49-55-61 m.
obtenues.

Dessus du chausson :
Continuer jersey endroit aig. n° 3 en
tricotant 2-4-4-6-8 rgs, puis au rg
suivant, tricoter 15-18-21-24-27 m.
endroit, 1 surjet simple, 1 surjet double,
2 m. ensemble endroit, 15-18-21-24-27
m. endroit.
Tricoter 1 rg sur les 33-39-45-51-57 m.
restantes.

Au rg suivant, tricoter 13-16-19-22-25
m. endroit, 1 surjet simple, 1 surjet
double, 2 m. ensemble endroit, 13-16-
19-22-25 m. endroit.
Tricoter 1 rg sur les 29-35-41-47-53 m.
restantes.

Au rg suivant, tricoter 11-14-17-20-23
m. endroit, 1 surjet simple, 1 surjet
double, 2 m. ensemble endroit, 11-14-
17-20-23 m. endroit.

Haut du chausson :
Tricoter 1-3-5-7-9 rgs sur les 25-31-37-
43-49 m. restantes.

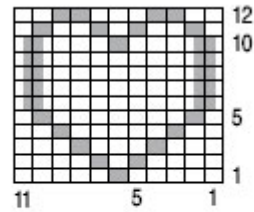
Puis continuer point mousse aig. n° 2,5
en tricotant 17 rgs Nono, 2 rgs Crin
Blanc, 1 rg Nono et rabattre toutes les
m.

Faire la couture arrière du chausson en
prévoyant un revers de 2 cm.

Version fille :
Tricoter comme la version garçon mais
remplacer le coloris Nono par le coloris
Porcinet et faire les boutonnières de la
brassière sur le devant droit au lieu du
devant gauche.

Broder le jacquard sur le devant droit en
plaçant la m. 6 de la grille à 7 m. du bord
droit, espacer la pointe des autres
cœurs de 11-12-14-15-11 m.

BRODERIE



- = 1 m. jersey endroit NONO ou PORCINET
- = 1 m. brodée CRIN BLANC
- ◻ ou ◻ = 1 demi-maille brodée CRIN BLANC

