

BERGERE
de France



824 - 825 **

PULL COL ROULE et ECHARPE

Tailles 0-1-2-3-4

Fournitures

Qual. SPORT,
PULL :
Noir = 8-9-9-10-11 pel.,
Canadair = 1 pel.,
Estragon = 1 pel.,
Gitane = 1 pel.,
Gouda = 1 pel.,
Limonade = 1 pel.,
Pimprenelle = 1 pel.,
Sanguine = 1 pel.,
Savane = 1 pel.,
ECHARPE :
Noir = 4 pel.,
Canadair = 1 pel.,
Estragon = 1 pel.,
Gitane = 1 pel.,
Gouda = 1 pel.,
Limonade = 1 pel.,
Pimprenelle = 1 pel.,
Sanguine = 1 pel.,
Savane = 1 pel.,
aig. n° 3,5 et 4.

Points employés

COTES 3/3, aig. n° 3,5. Sur un n. de m. div. par 6 + 3.
1er rg (endr. du trav.) : * 3 m. endr., 3 m. env. *, répéter de * à *, term. par 3 m. endr.
2ème rg et les rgs suiv. : tric. les m. comme elles se présentent.
JERSEY ENDR., aig. n° 4.
JACQUARD, aig. n° 4. Suivre les grilles A et B.

Echantillon

Un carré de 10 cm jersey endr. = 20 m. et 26 rgs.
Important : Tric. avec des aig. plus fines si vous obtenez moins de m. et de rgs que sur cet échantillon. Tric. avec des aig. plus grosses dans le cas contraire.

Réalisation

PULL

DOS : Monter 79-85-93-101-109 m. Noir aig. n° 3,5. Tric. 7 cm (22 rgs) côtes 3/3 en commençant par :
T. 0-T. 1 et T. 4 : 2 m. endr. au lieu de 3.
T. 2 : l'explication.
T. 3 : 1 m. endr. au lieu de 3.
Cont. jersey endr. rayé aig. n° 4 en augm. 1 m. au 1er rg et en augm. de ch. côté à 1 m. du bord 4 fs 1 m. ts les 16 rgs.
Tric. 4 rgs Noir, 2 rgs Limonade, 2 rgs Noir, 2 rgs Canadair, 2 rgs Noir, 2 rgs Gitane, * 6 rgs Noir, 2 rgs Sanguine, 2 rgs Noir, 2 rgs Gouda, 2 rgs Noir, 2 rgs Pimprenelle, 6 rgs Noir, 2 rgs Estragon, 2 rgs Noir, 2 rgs Savane, 6 rgs Noir, 2 rgs Limonade, 2 rgs Noir, 2 rgs Canadair, 2 rgs Noir, 2 rgs Gitane *, term. jersey endr. Noir.
On obtient 88-94-102-110-118 m.
Emmanchures : A 38-39-40-40-41 cm (102-106-108-108-110 rgs de haut. tot.), rab. de ch. côté ts les 2 rgs :
T. 0 : 1 fs 4 m., 2 fs 2 m., 3 fs 1 m.
T. 1 : 1 fs 4 m., 3 fs 2 m., 2 fs 1 m.
T. 2 : 1 fs 4 m., 3 fs 2 m., 3 fs 1 m.
T. 3 : 1 fs 4 m., 3 fs 2 m., 4 fs 1 m.
T. 4 : 1 fs 4 m., 4 fs 2 m., 3 fs 1 m.

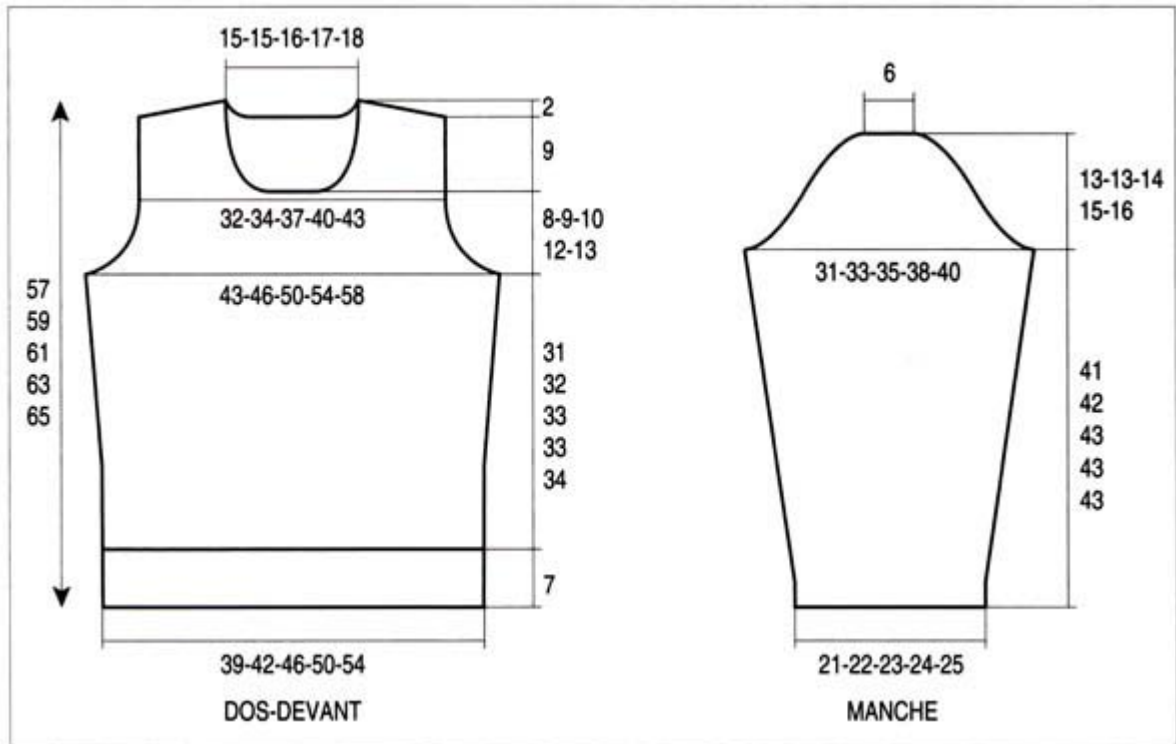
Il reste 66-70-76-82-88 m.
Epaules et encolure : A 17-18-19-21-22 cm de haut. d'emmanchures (148-154-158-164-168 rgs de haut. tot.), rab. de ch. côté ts les 2 rgs :
T. 0 : 2 fs 4 m., 2 fs 5 m.
T. 1 : 4 fs 5 m.
T. 2 : 2 fs 5 m., 2 fs 6 m.
T. 3 : 4 fs 6 m.
T. 4 : 2 fs 6 m., 2 fs 7 m.
Simultanément, rab. les 20-20-22-24-26 m. centrales, puis de ch. côté ts les 2 rgs 1 fs 3 m., 1 fs 2 m.
DEVANT : Comme le dos.
Encolure : A 8-9-10-12-13 cm de haut. d'emmanchures (124-130-134-140-144 rgs de haut. tot.), rab. les 8-8-10-12-14 m. centrales, puis de ch. côté ts les 2 rgs 1 fs 3 m., 2 fs 2 m., 2 fs 1 m., ts les 4 rgs 2 fs 1 m.
MANCHES : Monter 47-49-51-53-55 m. Sanguine aig. n° 3,5. Tric. 10 rgs jersey endr. Cont. jacquard aig. n° 4 en suivant la grille A. Commencer par :
T. 0 : la m. 3,
T. 1 : la m. 2,
T. 2 : la m. 1,
T. 3 : la m. 6,
T. 4 : la m. 5 de la grille.
Après la m. 24 repr. à la m. 1.
Au 11ème rg, centrer la m. 5. Après le 38ème rg, cont. jersey endr. rayé 1 fs de * à * du dos. Term. jersey endr. Noir. Mais simultanément, dès le 15ème rg de haut. tot., augm. de ch. côté à 1 m. du bord :
T. 0 : 9 fs 1 m. ts les 10 rgs.
T. 1 : 6 fs 1 m. ts les 10 rgs, 4 fs 1 m. ts les 8 rgs.
T. 2 : 4 fs 1 m. ts les 10 rgs, 7 fs 1 m. ts les 8 rgs.
T. 3 : 8 fs 1 m. ts les 8 rgs, 5 fs 1 m. ts les 6 rgs.
T. 4 : 5 fs 1 m. ts les 8 rgs, 9 fs 1 m. ts les 6 rgs.
On obtient 65-69-73-79-83 m.
A 41-42-43-43-43 cm (106-108-112-112-112 rgs) de haut. tot., rab. de ch. côté ts les 2 rgs :
T. 0 : 1 fs 4 m., 1 fs 2 m., 12 fs 1 m., 2 fs 2 m., 1 fs 4 m.
T. 1 : 1 fs 4 m., 2 fs 2 m., 10 fs 1 m., 3 fs 2 m., 1 fs 4 m.
T. 2 : 1 fs 4 m., 2 fs 2 m., 11 fs 1 m., 2 fs

2 m., 1 fs 3 m., 1 fs 4 m.
T. 3 : 1 fs 4 m., 2 fs 2 m., 12 fs 1 m., 3 fs 2 m., 1 fs 3 m., 1 fs 4 m.
T. 4 : 1 fs 4 m., 3 fs 2 m., 12 fs 1 m., 3 fs 2 m., 1 fs 3 m., 1 fs 4 m.
Rab. les 13 m. rest. en 1 fs.
COL : Monter 123-123-129-135-141 m. Noir aig. n° 3,5. Tric. 16 cm (48 rgs) côtes 3/3, laisser en attente.

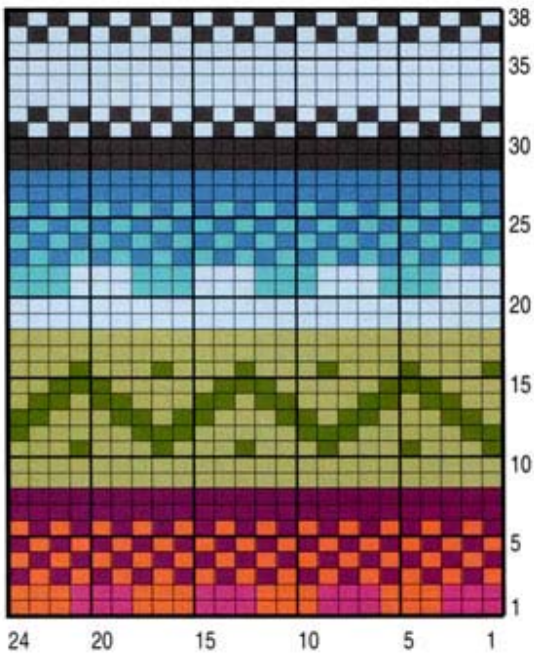
FINITIONS : Faire les coutures. Poser le col au point de mailles au bord de l'encolure, le replier en dehors.

ECHARPE

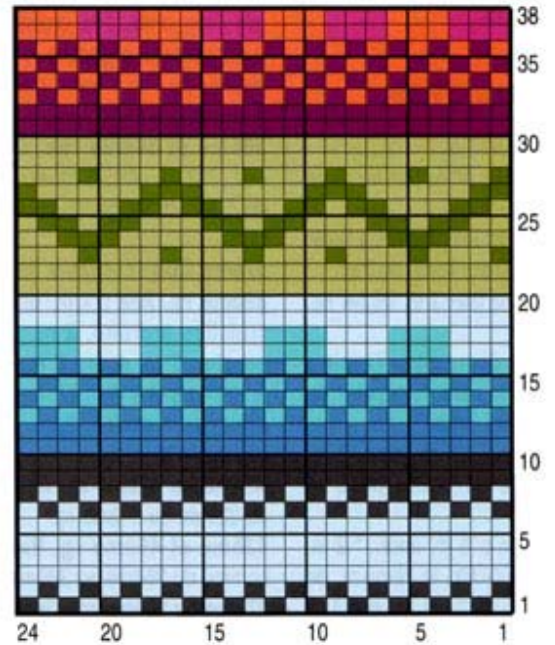
L'écharpe terminée mesure environ 18 cm de large et 165 cm de long sans les franges.
Monter 75 m. Sanguine aig. n° 4. Tric. 10 rgs jersey endr., cont. jacquard en suivant la grille A (commencer à la m. 1, après la m. 24 repr. à la m. 1). Après le 38ème rg, cont. jersey endr. rayé comme suit : * 6 rgs Noir, 2 rgs Sanguine, 2 rgs Noir, 2 rgs Gouda, 2 rgs Noir, 2 rgs Pimprenelle, 6 rgs Noir, 2 rgs Estragon, 2 rgs Noir, 2 rgs Savane, 6 rgs Noir, 2 rgs Limonade, 2 rgs Noir, 2 rgs Canadair, 2 rgs Noir, 2 rgs Gitane *, tric. 7 fs de * à *, 6 rgs Noir, 2 rgs Sanguine, 2 rgs Noir, 2 rgs Gouda, 2 rgs Noir, 2 rgs Pimprenelle, 6 rgs Noir, 38 rgs jacquard en suivant la grille B (commencer à la m. 1, après la m. 24 repr. à la m. 1), 10 rgs jersey endr. Sanguine.
Rab. toutes les m. en 1 fs. Plier l'écharpe en deux dans le sens de la longueur et faire les coutures. Couper 12 brins de 34 cm de long de ch. couleur sauf Noir. Nouer des franges de 4 brins chacune à une extrémité dans cet ordre : Gitane, Canadair, Limonade, Savane, Estragon, Pimprenelle, Gouda, Sanguine, Gitane, Canadair, Limonade, Savane. A l'autre extrémité dans cet ordre : Sanguine, Gouda, Pimprenelle, Estragon, Savane, Limonade, Canadair, Gitane, Sanguine, Gouda, Pimprenelle, Estragon.



JACQUARD - GRILLE A



JACQUARD - GRILLE B



□ = 1 m. LIMONADE
 ■ = 1 m. NOIR
 ■ = 1 m. GITANE
 ■ = 1 m. CANADAIR
 ■ = 1 m. ESTRAGON

■ = 1 m. SAVANE
 ■ = 1 m. PIMPRENELLE
 ■ = 1 m. GOUDA
 ■ = 1 m. SANGUINE