

картина  
**Два  
 шёлковых  
 сердца**

автор: Тамара Буланова  
 время: 400 ч.  
 нитки: 1,2 (Ирис/2 нити)

Рекомендуемые материалы:  
 канва 20х20, хлопок

- |              |                 |
|--------------|-----------------|
| 1 - желтый   | 11 - фиолетовый |
| 2 - красный  | 12 - розовый    |
| 3 - белый    | 13 - голубой    |
| 4 - синий    | 14 - серый      |
| 5 - черная   | 15 - черная     |
| 6 - зеленая  | 16 - черная     |
| 7 - белая    | 17 - черная     |
| 8 - желтая   | 18 - черная     |
| 9 - синяя    | 19 - черная     |
| 10 - красная | 20 - черная     |





✿ Эксклюзивный проект Anchor

**ОТКРЫТКИ**

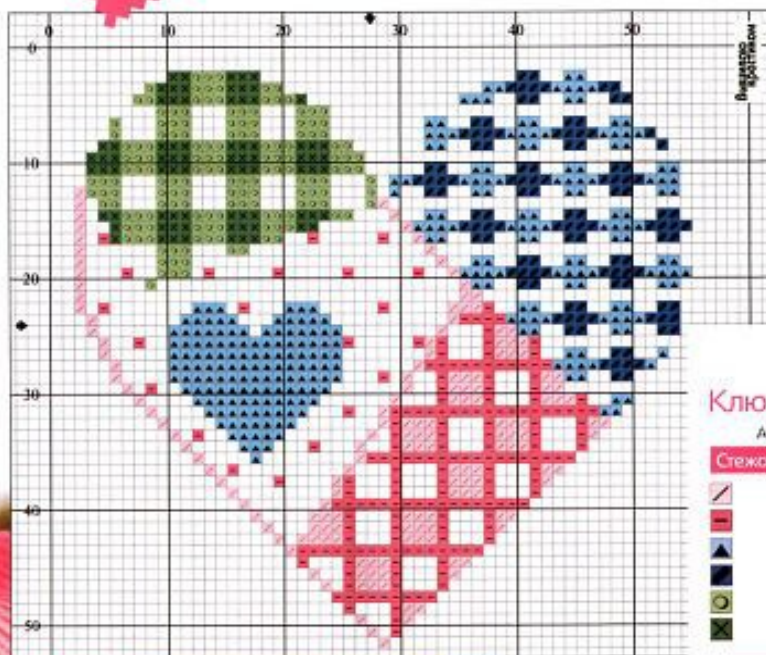
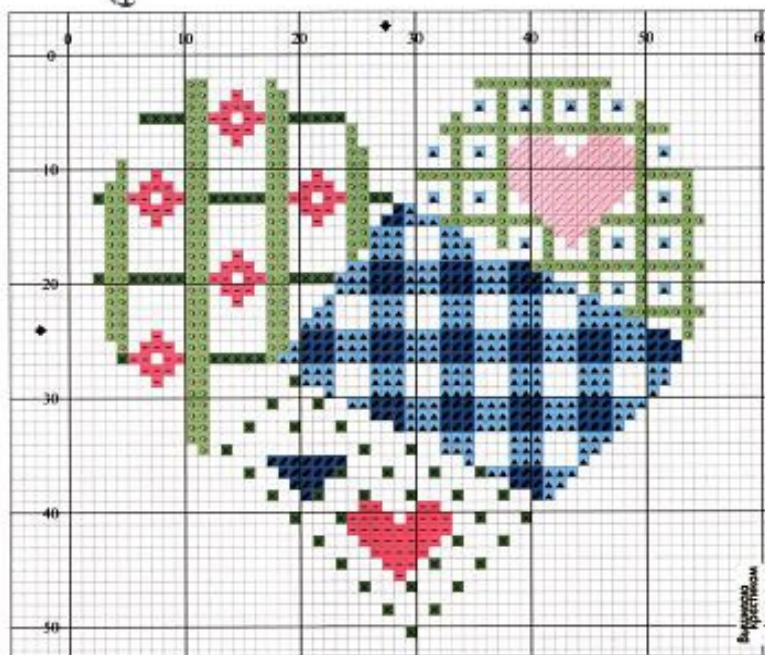
Узоры с сердечками можно использовать и для создания открыток

**ЗАМЕНА ЦВЕТА**

Попробуйте использовать цветную канву или заменить цвета вышивки — главное, чтобы получившаяся палитра гармонировала с убранством вашего дома

**Почему бы нет..**

Такая вышивка будет отлично смотреться на одежде!



**ДОПОЛНЕНИЯ**

Вместо мелких красных цветочков вы можете пришить небольшие круглые пуговицы — панно станет еще более современным

**Ключ. Таблица цветов**

Anchor Цвет

Стежок крестом в три нити

	49	светло-розовый
	76	розовый
	160	небесный
	162	галубой
	240	светло-зеленый
	244	темно-зеленый

Вышивка выполнена нитями Anchor на канве Aida № 11  
 Размер вышивки 49 (высота) x 53 (ширина) стежков  
 Площадь вышивки 10x11 см





открытка

## Лоскутные сердца

ДИЗАЙН: Sandra-Вышивка

КАНИВА: Aida 14

РАЗМЕР: 10 X 20,5 см (в 2 нити)

Рекомендуемые цвета нитей  
по каталогу DMC / Galina

16/001 = голубой	750/002 = синий
300/1102 = желтый	800/0304 = розовый
320/1151 = фиолетовый	820/1114 = фиолетовый
340/0198 = розовый	891/0118 = красный
400/0204 = розовый	900/013 = фиолетовый
400/1158 = розовый	912/1187 = карамельный
700/0010 = розовый	1148/0115 = розовый
704/0207 = розовый	1300/0014 = розовый
708/013 = розовый	85200/0475 = белый
721/016 = голубой	110/1420 = розовый

