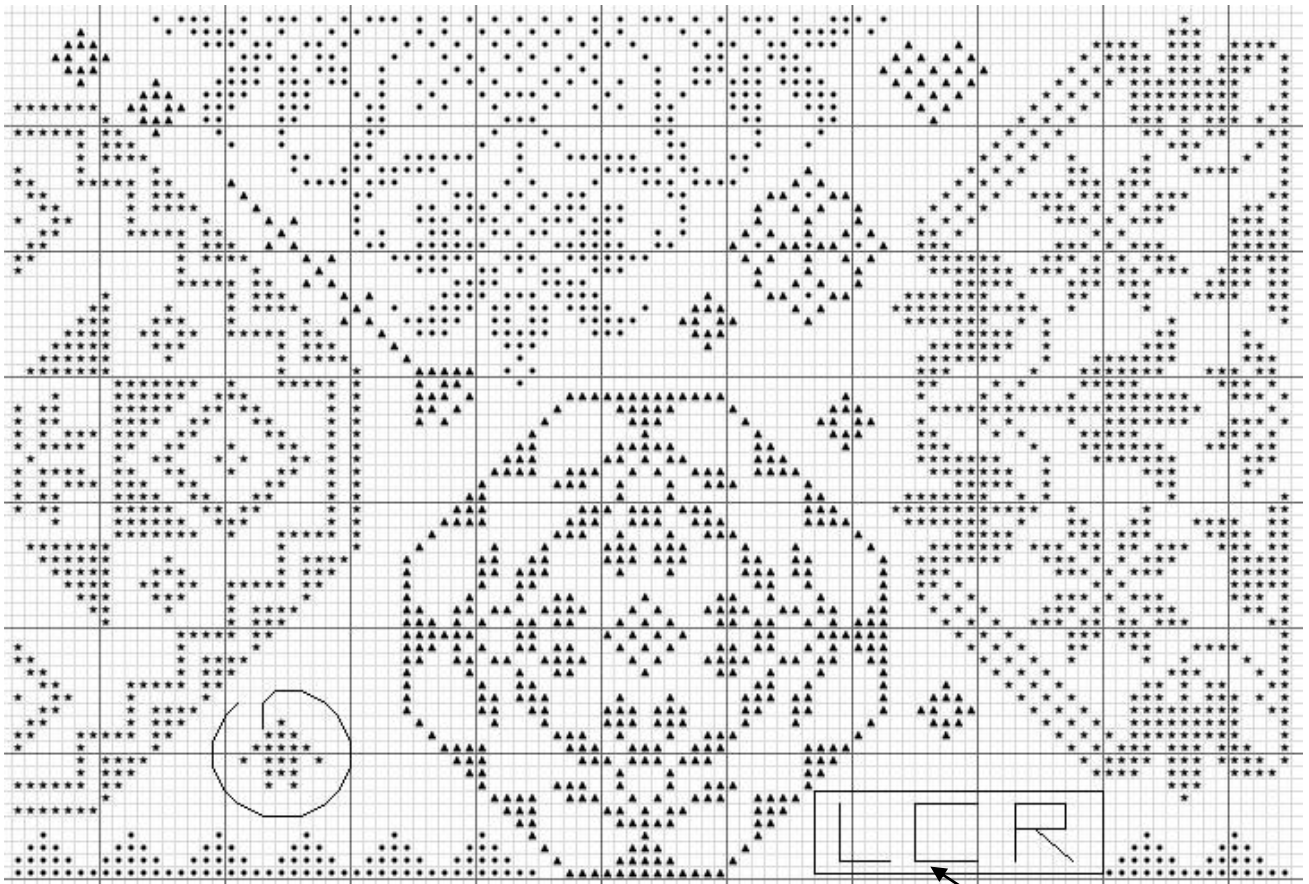
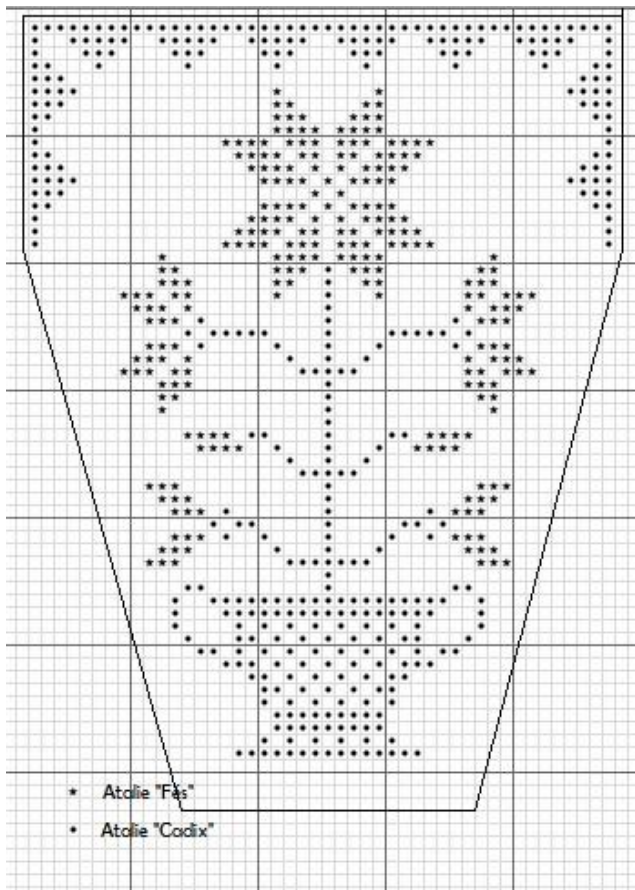


**CARTERITA PORTA-TIJERAS Y AGUJAS “LA CASINA ROJA”**

GRÁFICO EXTERIOR DE LA CARTERITA: Punto de cruz, 102 x 69 puntos

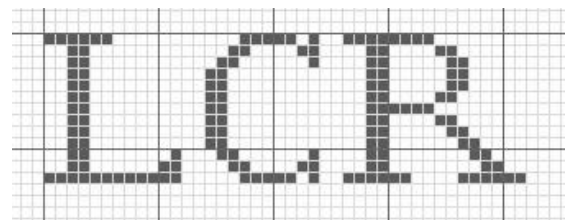


BOLSILLO TIJERAS: 46 x 64 puntos



RÓTULO DE LAS SIGLAS “La Casina Roja”:

Bordado en 1/1 dentro del recuadro marcado en el gráfico



(Si deseas personalizar la labor, puedes incluir tus iniciales ahí)

Una vez terminado el punto de cruz, bordar un pespunte alrededor a un hilo de distancia del bordado en la carterita y siguiendo el gráfico en el bolsito de las tijeras.

SIMBOLOS DE COLOR:

*	Atolle "Fés"
•	Atolle "Codix"
▲	"Hambourg"

### 1.-MATERIAL NECESARIO

- ✓ Un retal de lino Belfast en el color elegido (Flax o el que te guste) de aproximadamente 25 x 35 cm (o trocitos sueltos)
- ✓ Hilo de bordar de seda Atalie en los colores de la versión elegida:
  - Versión multicolor: "Fés", 5 m ; "Cadix", 2 m ; "Hambourg", 2 m
  - Versión monocolor: "Shiraz", 8 m
- ✓ 1 m de cinta de seda Atalie en el color "Fés" o en el color "Shiraz", según versión elegida
- ✓ 2 o 3 anillas portahilos, de nácar (Opcional)
- ✓ Un broche automático transparente para el bolsillo de las tijeras
- ✓ Un trocito de paño de lana para las agujas
- ✓ Una bolita de relleno para el busca-tijeras
- ✓ Un trocito de guata fina de 20 x 12 cm aproximadamente
- ✓ Un retal de tela de algodón coordinada, para forrar el interior de la carterita y el bolsillo porta-tijeras

### 2.- BORDADO

- Marca sobre la tela de lino la posición de los motivos que componen la carterita y sus accesorios, reservando 2 cm de margen alrededor de cada uno. Ten en cuenta que en esta tela 1 cm equivale a SEIS puntadas de punto de cruz 2/2
- Borda los motivos de la cartera y el bolsillo con el color indicado, según la versión elegida, con dos hebras de hilo sobre dos hilos del tejido (2/2)
- Borda el busca-tijeras a punto de cruz, pero en 1/1. Para este bordado puedes elegir cualquiera de los motivos incluidos en los gráficos. (Yo he elegido la flor central del medallón de la parte superior de la cartera)
- Borda el contorno de las tres piezas (carterita, bolsillo y busca-tijeras) con un pespunte en el color "Fés" o "Shiraz", según tu versión. Utiliza dos hebras de hilo.
- Plancha cuidadosamente por el revés, primero con vapor suave y luego con un poco de "Toke" (apresto en spray)
- Recorta las piezas dejando 1 cm de margen para costuras. Reserva con cuidado de no arrugar

### 3.- MONTAJE

Terminamos en primer lugar el bolsillo de las tijeras. Coloca derecho con derecho el bordado y el forro, cose el contorno a un hilo de distancia del pespunte bordado y deja abierta la parte inferior para dar la vuelta. Corta en bisel la tela sobrante en las esquinas para que no haga bultos. Da la vuelta, saca bien las esquinas, coloca los bordes ayudándote con el canto de una tijera o las uñas. Cierra la abertura y plancha con vapor por el lado del forro. Reserva

Corta el forro y la guata de la carterita al tamaño necesario. Coloca la guata en primer lugar, sobre ella el forro con la cara buena arriba, encima el bordado con la cara buena abajo; prende con alfileres y a continuación haz una pequeña marca en la mitad de cada borde lateral para situar la cinta; coloca unos 20 cm de cinta en cada marca para que queden prendidas en la costura. Cose el contorno a un hilo de distancia del pespunte. Deja una abertura de unos 6 cm en la parte inferior. Recorta cuidadosamente el sobrante de guata lo más cerca posible de la costura y corta las esquinas de la carterita en bisel, con cuidado de no tocar la costura. Da la vuelta, saca las esquinas, acomoda los bordes y cierra la abertura. Plancha por el lado del forro.

Cose el automático transparente en la parte superior del bolsillo y en el forro de la carterita, sirve para que la tijera no se caiga.

Coloca el bolsito en su posición y cose a puntada escondida con un hilo al tono del forro. Cose el trocito de lana y las anillas en el lugar indicado.

Cose el cojincillo busca-tijeras y recuerda colocar la cinta doble (unos 20 cm en total) en la costura, deja una pequeña abertura, da vuelta, rellena de fibra y cierra.