

**FOURNITURES****Patons® Décor™** (100 g/3.5 oz; 190 m/208 vgs)Aran (87602) **1 ball**

Une paire d'aig 4.5 mm (U.S. 7). Un jeu de quatre aig 4.5 mm (U.S. 7) pointue au deux bouts **ou la grosseur requise pour obtenir la tension**. Aig à torsades. 3 petits boutons chevilles. Une porte-mailles.

ABBREVIATIONS: www.yarnspirations.com/abbreviations**Alt** = Alternatif**Approx** = Approximatif**Aug** = Augmenter**A1** = Faire 1 maille en relevant le brin horizontal avant la maille suivante et tricoter à l'endroit dans la boucle arrière.**A1env** = Faire 1 maille en relevant le brin horizontal avant la maille suivante et tricoter à l'envers dans la boucle arrière.**Com** = Commencer**C6D** = glisser les 3 m suivantes sur une aiguille à torsades et laisser derrière l'ouvrage. 3 end, puis 3 end

de l'aiguille à torsades.

C6A = glisser les 3 m suivantes sur une aiguille à torsades et laisser à l'avant de l'ouvrage. 3 end, puis 3 end de l'aiguille à torsades.**Dim** = Diminuer**End de l'ouv** = Endroit de l'ouvrage**Jsq** = Jusqu'à**M** = Maille(s)**Rép** = Répéter**Tric à l'end** = Tricoter à l'endroit**Tric à l'env** = Tricoter à l'envers**T5D** = glisser les 2 mailles suivantes sur une aiguille à torsades et laisser derrière l'ouvrage. 3 end, puis 2 env de l'aiguille à torsades.**T5A** = glisser les 3 mailles suivantes sur une aiguille à torsades et laisser à l'avant de l'ouvrage. 2 env, puis 3 end de l'aiguille à torsades.**2 end-ens** = tricoter à l'endroit dans les 2 mailles suivantes ensembles.**2 env-ens** = tricoter à l'endroit les 2 mailles suivantes ensembles.**TAILLE**

Pour théière 6-8 tass.

TENSION

20 m et 26 r = 4" [10 cm].

INSTRUCTIONS**DOS**

Avec la paire d'aig, monter 38 m.

1er r: (End de l'ouv). 2 env. *4 end. 2 env. Rép de * jsq la fin du r.**2e r:** 2 end. *4 env. 2 end. Rép de * jsq la fin du r.

Rép les 2 dern r 4 fois de plus, puis rép le 1er r 1 fois.

R suiv: (Env de l'ouv-R aug). 2 end. *[1 env. A1env. 2 env. A1env. 1 env. (A1env. 1 end) 2 fois] 2 fois. 1 env. A1env. 2 env. A1env. 1 env. 2 end. Rép de * 1 fois de plus. 58 m.

Trav en motif comme suit:

1er r: (End de l'ouv). 2 env. [(6 end. 4 env) 2 fois. 6 end. 2 env]**2e r:** 2 end. [(6 env. 4 end) 2 fois. 6 env. 2 end]**3e r:** 2 env. [(C6A. 4 env) 2 fois. C6A. 2 env]**4e r:** Comme le 2e r.**5e au 12e r:** Comme du 1er au 4e r 2 fois de plus.**13e r:** 2 env. (3 end. T5A. 2 env. 6 end. 2 env. T5D. 3 end. 2 env) 2 fois.**14e et r alt:** Tric à l'end les m endroit et tric à l'env les m envers, tel quelles se présentent.**15e r:** 2 env. [(T5A) 2 fois. 6 end. (T5D) 2 fois. 2 env]**17e r:** [4 env. T5A. (C6A) 2 fois. T5D. 2 env] 2 fois. 2 env.**19e r:** [6 env. (C6D) 3 fois. 4 env] 2 fois. 2 env.**21e r:** [4 env. T5D. (C6A) 2 fois. T5A. 2 env] 2 fois. 2 env.**23e r:** 2 env. [(T5D) 2 fois. 6 end. (T5A) 2 fois. 2 env] 2 fois.**25e r:** 2 env. (3 end. T5D. 2 env. 6 end. 2 env. T5A. 3 end. 2 env) 2 fois.**27e au 34e r:** Comme du 1er au 4e r 2 fois de plus.**R suiv:** (End de l'ouv-R dim). 2 env. *[(2 end-ens. 1 end) 2 fois. (2 env-ens) 2 fois] 2 fois. (2 end-ens. 1 end) 2 fois. 2 env. Rép de * 1 fois de plus. 38 m.**R suiv:** 2 end. *4 env. 2 end. Rép de * jsq la fin du r. Laisser toutes les m sur un porte-mailles.**DEVANT DROIT**

Avec la paire d'aig, monter 19 m.

1er r: (End de l'ouv). 1 env (bord du devant). (4 end. 2 env) 3 fois.**2e r:** (2 end. 4 env) 3 fois. 1 end.

Rép les 2 dern r 4 fois de plus, puis rép le 1er r 1 fois.

R suiv: (Env de l'ouv-R d'aug). 2 end. [1 env. A1env. 2 env. A1env. 1 env. (A1env. 1 end) 2 fois] 2 fois. 1 env. A1env. 2 env. A1env. 1 env. 1 end. 29 m. Trav en motif comme suit:**1er r:** (End de l'ouv). 1 env. (6 end. 4 env) 2 fois. 6 end. 2 env.**2e r:** 2 end. (6 env. 4 end) 2 fois. 6 env. 1 end.**3e r:** 1 env. (C6D. 4 env) 2 fois. C6D. 2 env.**4e r:** Comme le 2e r.**5e au 12e r:** Comme du 1er au 4e r 2 fois de plus.



13e r : 1 env. 3 end. T5A. 2 env. 6 end. 2 env. T5D. 3 end. 2 env.

14er et r alt : Tric à l'end les m endroit et tric à l'env les m envers, tel quelles se présentent.

15e r : 1 env. (T5A) 2 fois. 6 end. (T5D) 2 fois. 2 env.

17e r : 3 env. T5A. (C6A) 2 fois. T5D. 4 env.

19e r : 5 env. (C6D) 3 fois. 6 env.

21er r : 3 env. T5D. (C6A) 2 fois. T5A. 4 env.

23e r : 1 env. (T5D) 2 fois. 6 end. (T5A) 2 fois. 2 env.

25e r : 1 env. 3 end. T5D. 2 env. 6 end. 2 env. T5A. 3 end. 2 env.

27e au 34e r : Comme du 1er au 4e r 2 fois de plus.

R suiv : (End de l'ouv-R dim). 1 env. [(2 end-ens. 1 end) 2 fois. (2 env-ens) 2 fois] 2 fois. (2 end-ens. 1 end) 2 fois. 2 env. 19 m.

R suiv : 1 end. (4 env. 2 end) 3 fois. Laisser toutes les m sur un porte-mailles.

DEVANT GAUCHE

Avec une paire d'aig, monter 19 m.

1er r : (End de l'ouv). (2 env. 4 end) 3 fois. 1 env (bord du devant).

2e r : 1 end. (4 env. 2 end) 3 fois.

Rép les 2 dern r 4 fois de plus, puis rép le 1er r 1 fois.

R suiv : (Env de l'ouv-R d'aug). 1 end. [1 env. A1env. 2 env. A1env. 1 env. (A1env. 1 end) 2 fois] 2 fois. 1 env. A1env. 2 env. A1env. 1 env. 2 end. 29 m.

Trav en motif comme suit:

1er r : (End de l'ouv). 2 env. (6 end. 4 env) 2 fois. 6 end. 1 env.

2e r : 1 end. (6 env. 4 end) 2 fois. 6 env. 2 end.

3e r : 2 env. (C6D. 4 env) 2 fois. C6D. 1 env.

4e r : Comme le 2e r.

5e au 12e r : Comme du 1er au 4e r 2 fois de plus.

13e r : 2 env. 3 end. T5A. 2 env. 6 end. 2 env. T5D. 3 end. 1 env.

14e et r alt : Tric à l'end les m endroit et tric à l'env les m envers, tel quelles se présentent.

15e r : 2 env. (T5A) 2 fois. 6 end. (T5D) 2 fois. 1 env.

17e r : 4 env. T5A. (C6A) 2 fois. T5D. 3 env.

19e r : 6 env. (C6D) 3 fois. 5 env.

21e r : 4 env. T5D. (C6A) 2 fois. T5A. 3 env.

23e r : 2 env. (T5D) 2 fois. 6 end. (T5A) 2 fois. 1 env.

25e r : 2 env. 3 end. T5D. 2 env. 6 end. 2 env. T5A. 3 end. 1 env.

27e au 34e r : Comme du 1er au 4e r 2 fois de plus.

R suiv : (End de l'ouv-R dim). 2 env. [(2 end-ens. 1 end) 2 fois. (2 env-ens) 2 fois] 2 fois. (2 end-ens. 1 end) 2 fois. 1 env. 19 m.

R suiv : 1 end. (4 env. 2 end) 3 fois. Laisser toutes les m sur un porte-mailles.

FINITION

1er r : (End de l'ouv-R pour joindre). En côtes (4 end. 2 env) sur 18 m du devant droit, 2 env-ens sur dern m du devant droit et le 1re m du dos. En côtes sur 36 m du dos. 2 env-ens sur dern m du dos et 1re m du devant gauche. En côtes sur 18 m du devant gauche. 74 m.

2e r : Tric à l'end les m endroit et tric à l'env les m envers, tel quelles se présentent.

Rép le dern r pour 1" [3 cm]. Rab en motif.

Placer des repères à 1" [3 cm] au dessus du bord monter et sous le r pour joindre sur le côté du dos et des devants.

Faire la coutures des côtés jsq repères en laissant des ouvertures pour le bec et la poignet.

Bande des boutonnères: 1er r : (End de l'ouv). Rel et tric à l'end 42 m en remontant le devant droit.

2er r : (Env de l'ouv). 2 env. *2 end. 2 env. Rép de * jsq la fin du r.

3e r : (En côtes sur 8 m. 1 jeté. Trav 2 ens) 3 fois. En côtes jsq la fin du r.

4e r : Comme le 2e r.

5e r : 2 end. *2 env. 2 end. Rép de * jsq la fin du r.

Rab en côtes.

Bande des boutons : Trav comme pour la bande des boutonnères sur le bord du devant gauche en omettant toutes références au boutonnères.

Bordure pour ouverture de la poignet:

Avec l'end de l'ouv vers vous et les aig pointue au deux bouts, rel et tric à l'end 44 m au tour de l'ouverture de la poignet. Répartir sur 3 aig (15, 15, 14). Joindre en rond, en plaçant un repère sur la 1re m.

1er tour : *2 end. 2 env. Rép de * jsq la fin du tour.

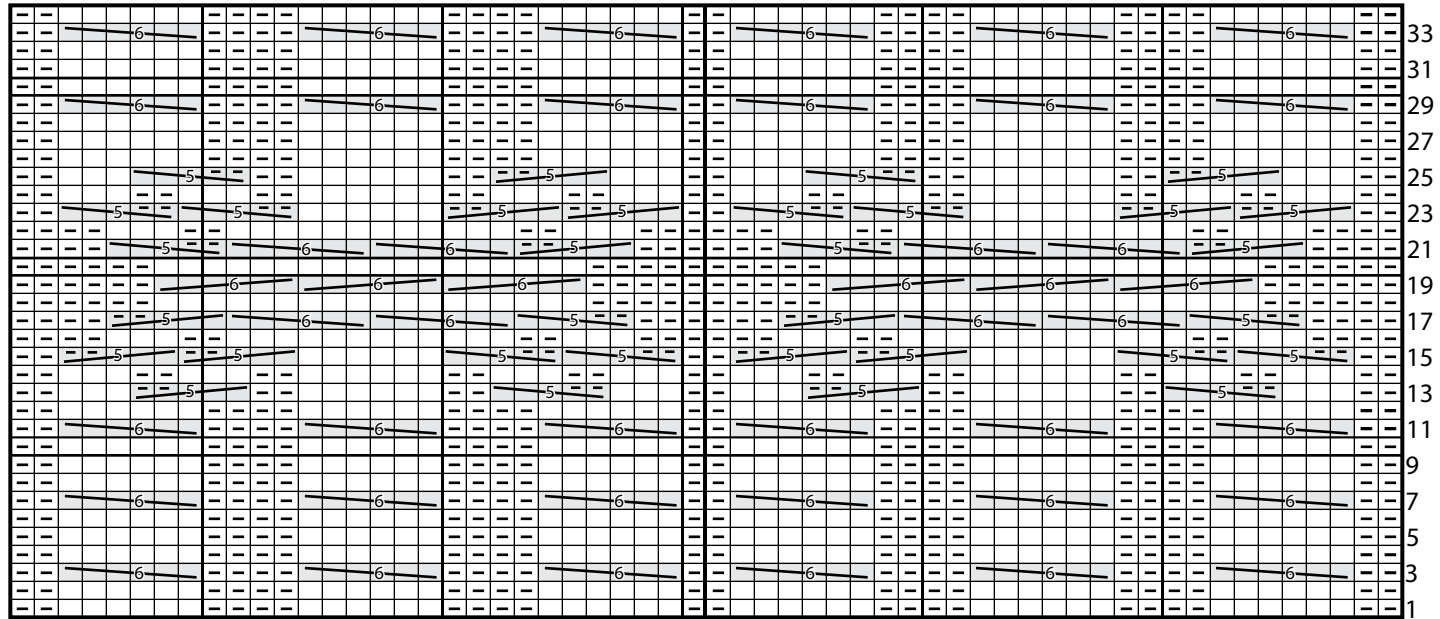
Rép le dern tour 4 fois de plus.

Rép pour l'ouverture du bec.







GRILLE



Commencer ici

LÉGENDE

 = Tric à l'end les r sur l'end de l'ouv. Tric à l'env les r sur l'env de l'ouv.

 = Tric à l'env les r sur l'end de l'ouv. Tric à l'end les r sur l'env de l'ouv.

 = T5D

 = T5A

 = C6D

 = C6A