

La maison des alphas

Au préalable : plastifier le jeu pour maximiser sa durée de vie.

Règles du jeu :

1. Pour travailler les confusions entre deux phonèmes proches (consonnes en attaque) : prendre les deux cartes des maisons de deux phonèmes proches, prendre les étiquettes des sons en question, demander aux élèves de placer les étiquettes dans les bonnes maisons.
2. Pour travailler l'attaque des mots : prendre les cartes des maisons (toutes ou seulement quelques maisons selon les sons ciblés) et demander aux élèves de reposer les étiquettes sur les bonnes maisons.
3. Autre variante possible : Pour travailler l'identification d'un phonème dans un mot : prendre une carte des maisons et demander aux élèves de placer des étiquettes qui contiennent le son ciblé.



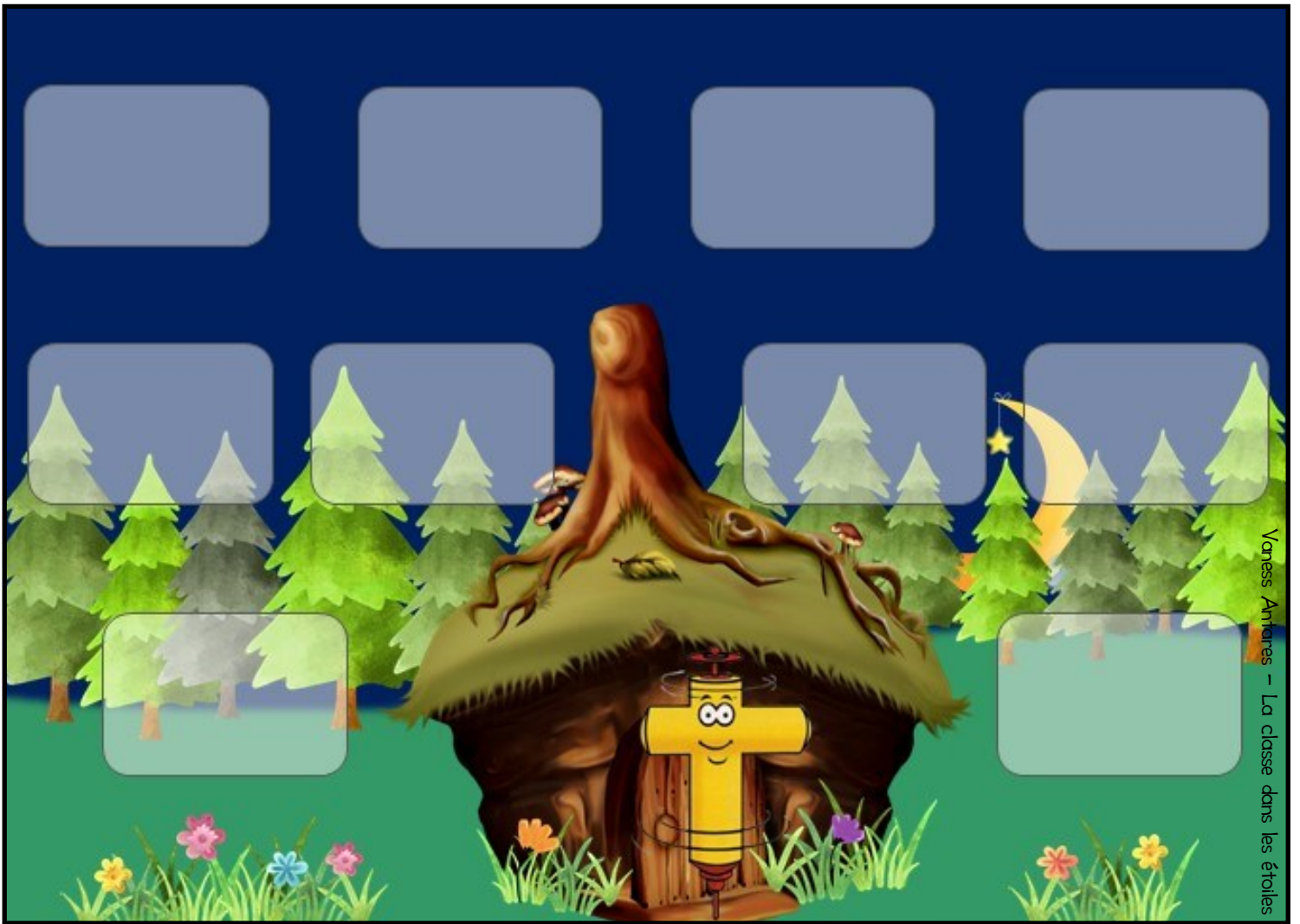




Vaness Antares - La classe dans les étoiles



Vaness Antares - La classe dans les étoiles



Vaness Antares - La classe dans les étoiles



Vaness Antares - La classe dans les étoiles





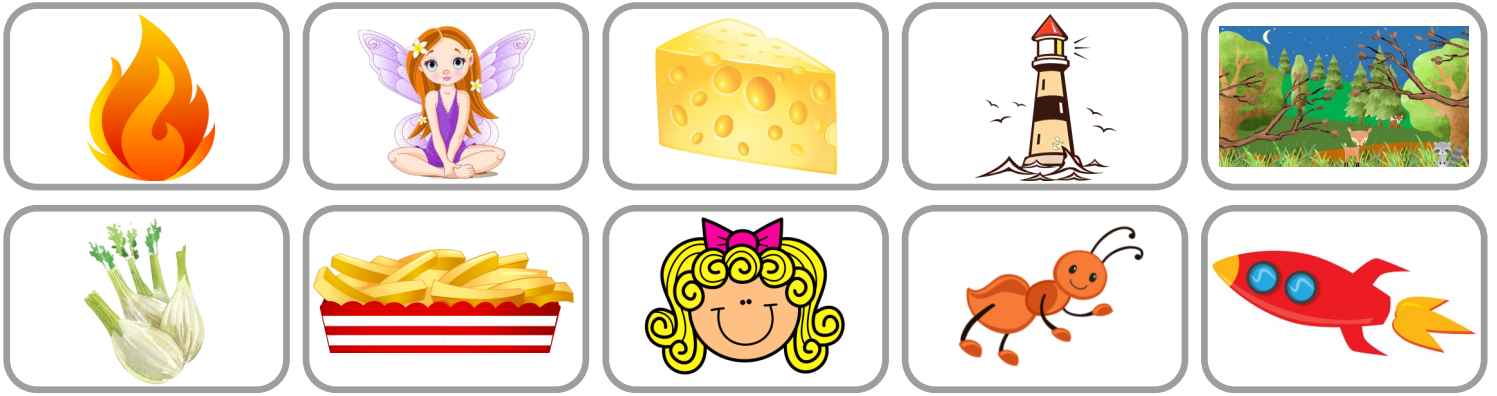
Vaness Anfares - La classe dans les étoiles



Vaness Anfares - La classe dans les étoiles



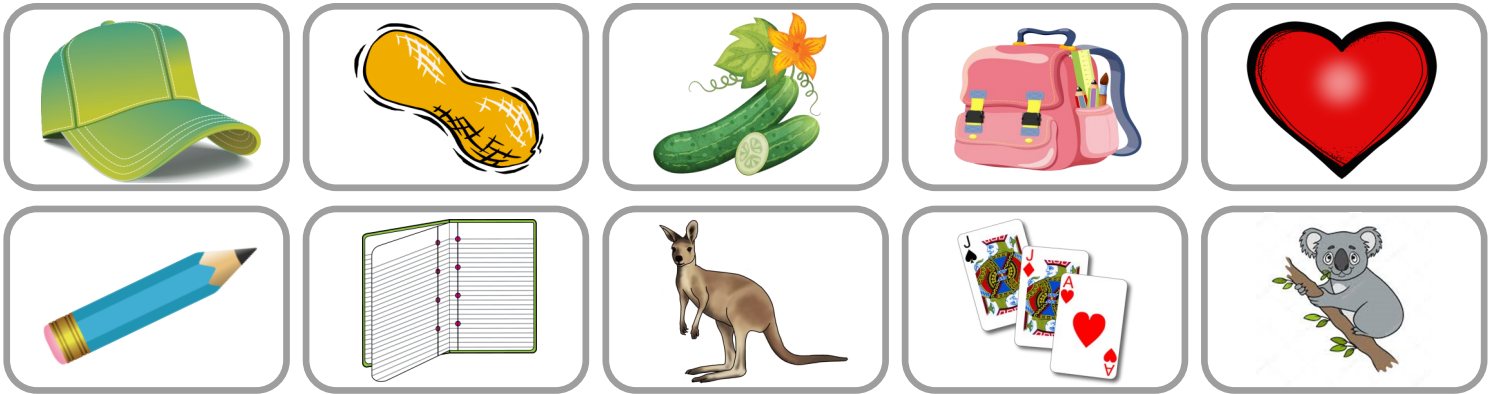
Liste pour le son [f] en attaque : feu ; fée ; fromage ; phare ; forêt ; fenouil ; frites ; fille ; fourmi ; fusée.



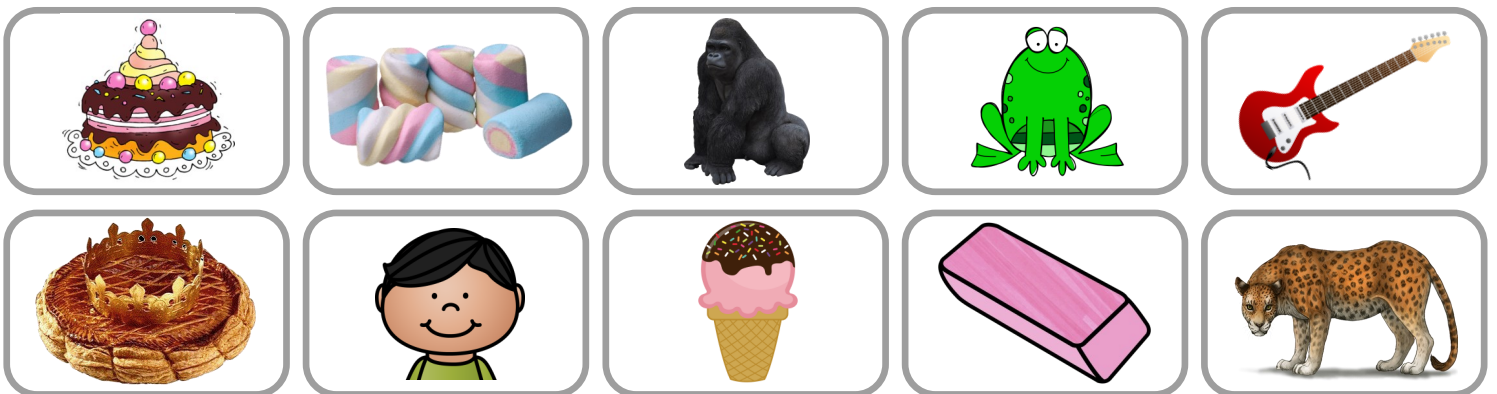
Liste pour le son [v] en attaque : valise ; vis ; vent ; voiture ; vampire ; vélo ; violon ; voilier ; verre ; vache.



Liste pour le son [k] en attaque : casquette ; cacahuète ; concombre ; cartable ; cœur ; crayon ; cahier ; kangourou ; cartes ; koala.



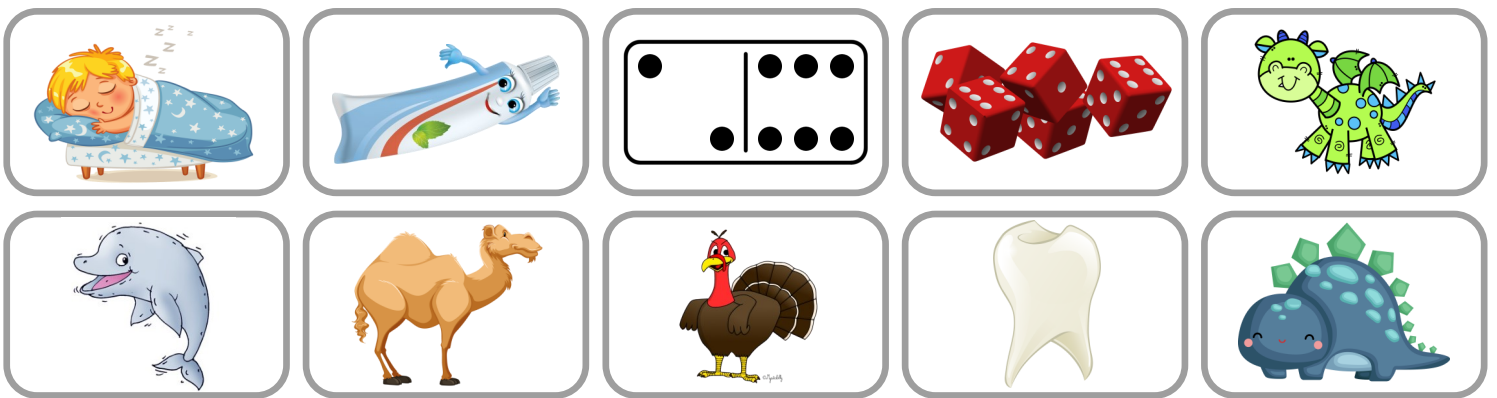
Liste pour le son [g] en attaque : gâteau ; guimauve ; gorille ; grenouille ; guitare ; galette ; garçon ; glace ; gomme ; guépard.



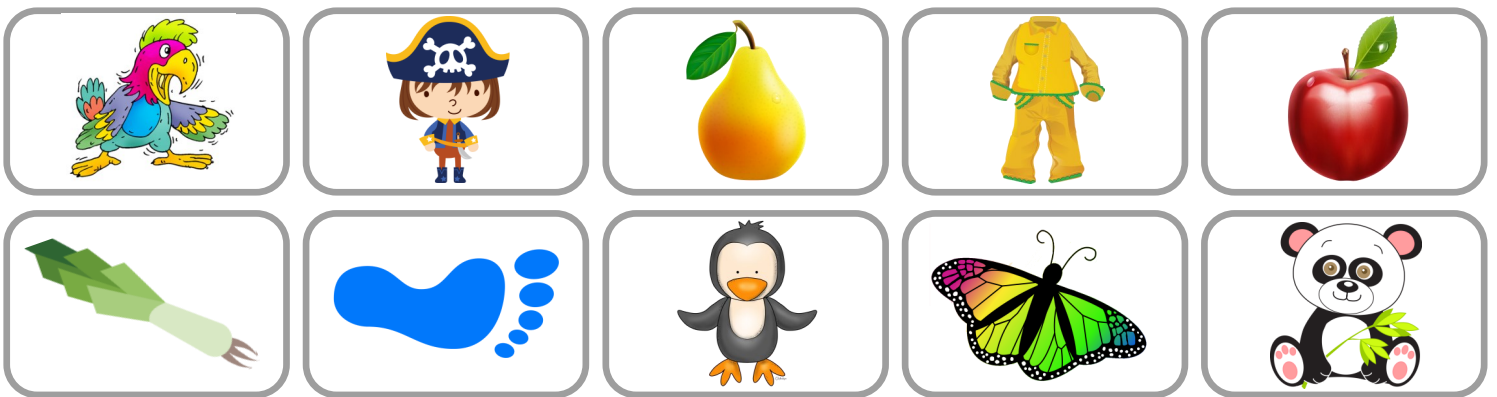
Liste pour le son [t] en attaque : tortue ; table ; train ; tulipe ; télévision ; tapis ; tirelire ; toupie ; taupe ; tableau.



Liste pour le son [d] en attaque : dormir ; dentifrice ; domino ; dé ; dragon ; dauphin ; dromadaire ; dindon ; dent ; dinosaure.



Liste pour le son [p] en attaque : perroquet ; pirate ; poire ; pyjama ; pomme ; poireau ; pied ; pingouin ; papillon ; panda.



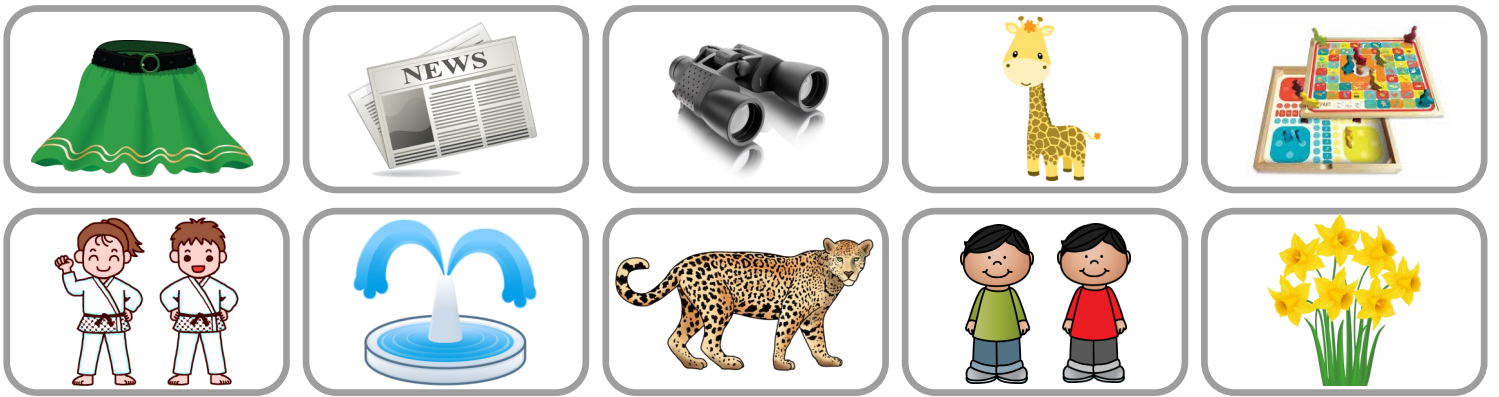
Liste pour le son [b] en attaque : baleine ; bébé ; biberon ; ballon ; bague ; banane ; barque ; bouton ; bouteille ; bottes.



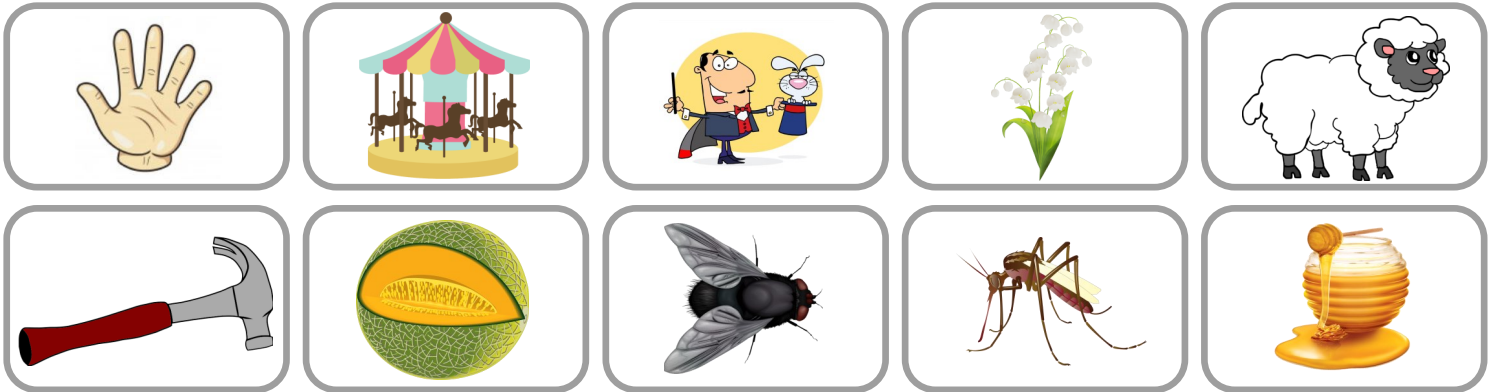
Liste pour le son [ʃ] en attaque : chocolat ; chapeau ; chat ; chien ; cheval ; chemise ; chenille ; chameau ; chou ; château.



Liste pour le son [ʒ] en attaque : jupe ; journal ; jumelle ; girafe ; jeux ; judoka ; jet ; jaguar ; jumeaux ; jonquilles.



Liste pour le son [m] en attaque : main ; manège ; magicien ; muguet ; mouton ; marteau ; melon ; mouche ; moustique ; miel.



Liste pour le son [n] en attaque : nez ; nénuphar ; nid ; nager ; navet ; noisette ; noir ; nuage ; neuf ; noix.

