

	<h1 style="color: purple;">AVITAILLEMENT des AVIONS</h1>	Version : 1.0
		Rédacteur : Claude MANSART
Document d'organisation de l'association		1/05/2020

1) Les règles à respecter

L'Avitaillement est une action importante qui doit être réalisée dans le respect des règles et de la sécurité.

-NE PAS FUMER

-NE PAS TELEPHONER

-NE PAS AVITAILLER SI PLUIE OU ORAGE

-NE JAMAIS POSER LE PISTOLET AU SOL

-RÉALISER L'AVITAILLEMENT SEUL (éviter le risque d'erreur)

2) Les phases

a) Préparation de la station

Avant tout avitaillement, vérifier que la pompe a été purgée le jour-même (noté dans le cahier d'avitaillement)

Si ce n'est pas le cas, ouvrir le panneau latéral et faire couler un demi-litre dans le bocal afin de purger le décanteur.

Vérifier l'absence d'eau ; **Si présence d'eau, ne pas avitailler** et prévenir un responsable.

Une fois purgée, noter l'heure sur le cahier d'avitaillement, vider le bocal dans le jerrican situé à l'atelier, le replacer dans la station et refermer le panneau.

La purge du décanteur de la pompe d'avitaillement



b) Préparation de l'Avion

- Le moteur doit être arrêté
- Contact batterie sur « OFF »
- Clés enlevées
- Freins de parc desserré (afin d'éloigner l'avion en cas d'incident)
- Aucun passager à bord



AVITAILLEMENT des AVIONS

Version : 1.0

Rédacteur : Claude MANSART

Document d'organisation de l'association

1/05/2020

La mise à la terre



-Mettre à la terre l'avion en fixant la pince sur le pot d'échappement de l'avion (cela permet de décharger l'électricité statique de l'avion ou de l'avitailleur et éviter ainsi une étincelle)



c) L'Avitaillement

- Dérouler la longueur de tuyau nécessaire
- Mettre en marche la station (tourner la clé)
- Mettre en contact l'extrémité du pistolet avec le bouchon fermé du réservoir afin décharger l'électricité statique (et éviter une étincelle en présence des vapeurs d'essence)
- Puis, ouvrir le bouchon et remplir le réservoir
- Refermer le bouchon
- Arrêter la pompe (clé) et ranger le tuyau en l'enroulant méthodiquement
- Déconnecter la mise à la terre de l'avion et l'enrouler avec soin
- Relever l'index du compteur et le litrage puis, Refermer la station

d) Les formalités

- Noter dans le carnet d'avitaillement les index de départ et de fin d'avitaillement ainsi que la quantité livrée.
- Noter dans le carnet de route de l'avion la quantité livrée en précisant

-**PC (Plein Complet)** suivi du nombre de litre => **PC xx L**

ou

-**PP (Plein Partiel)** suivi du nombre de litres => **PP + xx L** en entourant afin d'attirer l'attention sur le plein partiel et éviter de penser que le plein a été fait ...



AVITAILLEMENT des AVIONS

Version : 1.0

Rédacteur : Claude MANSART

Document d'organisation de l'association

1/05/2020

-Noter dans OPF le nbre de litres livrés

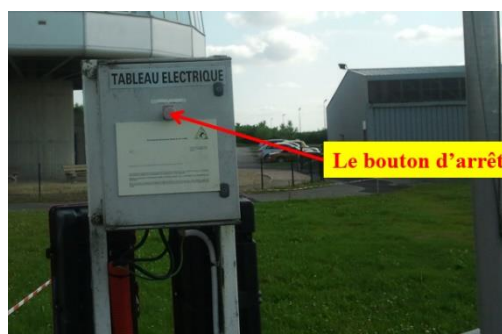
Que faire en cas d'incendie ?

-NE PAS PANIQUER

-Appeler ou **faire appeler les secours (18)**

-Couper l'alimentation électrique de la pompe en appuyant sur le bouton d'ARRÊT d'URGENCE

-Déplacer l'AVION vers l'herbe si nécessaire



Le bouton d'arrêt d'urgence



2 extincteurs à poudre ABC

-Utiliser les extincteurs à poudre présents selon la méthode indiquée (attaquer à la base des flammes au plus près)

Goupille de sécurité (jaune)

Levier de commande (mise en pression de l'extincteur)

Gâchette de la lance



-Dans le cas de carburant enflammé au sol, jeter du sable sur la zone en feu avec la pelle située à l'intérieur du bac à sable

-Jeter la couverture déployée sur le feu au sol si la zone est restreinte



Une pelle se trouve à l'intérieur du bac



AVITAILLEMENT des AVIONS

Version : 1.0

Rédacteur : Claude MANSART

Document d'organisation de l'association

1/05/2020

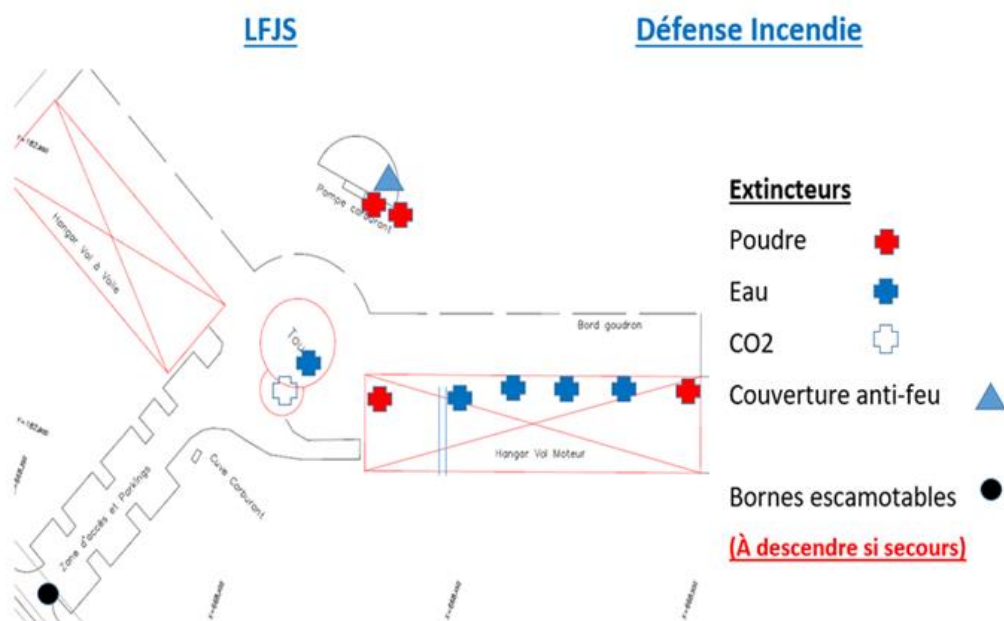


Couverture anti-feu

Sortie par le bas en tirant sur les lanières

-Si une personne prend feu, sortir la couverture en tirant vers le bas et l'envelopper de la couverture en la tenant bien serrée

-CONSEIL : Une fois par an, prenez une minute pour lire les instructions sur les extincteurs POUVRE et EAU



Le rédacteur,

Le Président,

Claude MANSART

Luc BOUCHER