

CARTE D'ATERRISSAGE A VUE

Lat : 492343 N Long : 0031916 E

Alt 42 m - 138 Ft

(5 hPa)

SOISSONS-Cuffies LFAH

FRANCE - 02 - AISNE

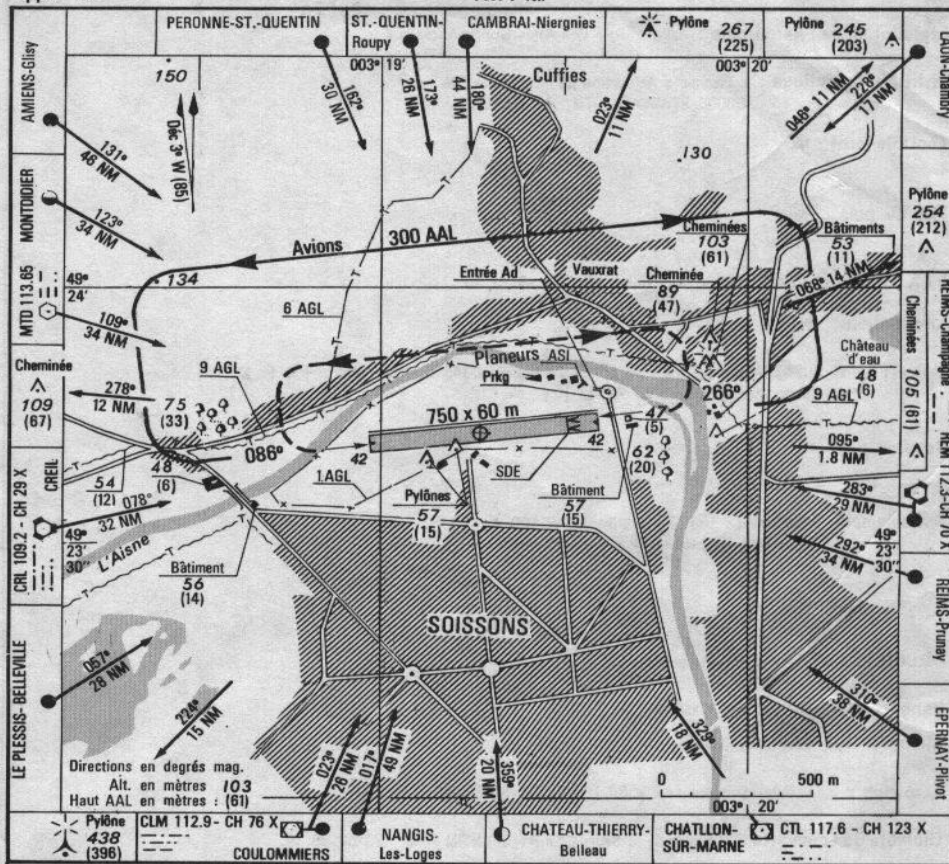
FIR : Paris

Situation : 1 km N de Soissons

ACC : PARIS Information 125.700 - PARIS Contrôle 128.100

App : Nil

Twr : Nil



Restrictions d'utilisation : Voir rubrique « Aérodrome » Ldg QFU 266 : 650 m

Consignes particulières : circuit en vol figuré sur la carte.
 QFU 086 : ne pas décoller avec une charge supérieure à la demi-charge utile Max prévue au CDN.
 Survol de la ville de Soissons interdit. Par vent inférieur à 2 m/s, utiliser le QFU 266

Renseignements complémentaires : Inutilisable hors piste et Twy.
 Restriction de l'espace aérien, voir carte FRANCE-RADIONAVIGATION A VUE.

Aides lumineuses : Nil

CORRECTIONS : Obst - Déc - QFU - MET

SERVICE DE L'INFORMATION AERONAUTIQUE - FRANCE

Nr 143 L

87 02 12

SOISSONS-Cuffies LFAH

SOISSONS-Cuffies LFAH

Aérodrome : Civil ouvert à la CAP, provisoirement réservé aux aéronefs basés.

Tél : 23 53 08 65
HJ sauf mardi.

Activités : Ecole de pilotage - Vol à voile.

RSFTA : Nil

Exploitation de l'Aérodrome : Aéro-club « Les Ailes Soissonnaises »

District aéronautique : « Picardie » Aérodrome de BEAUVAIS-Tillé
60000 BEAUVAIS - Tél : 44 45 12 31

Contrôle local : Nil

VFR de nuit : Nil

BIA de rattachement : BEAUVAIS-Tillé - Tél : 44 45 12 30

Informations : Nil

Météo : SAINT-QUENTIN-Roupy - Tél : 23 66 32 28 - Eté : 0345 - 1615 Hiv : + 1 Hr.
REIMS-Champagne - Tél : 26 87 42 42 H24

Douanes : Nil

Avitaillement : carburant : 100 LL - lubrifiant : W 100 (Civ-Mil) HJ sauf mardi et mercredi matin

Sécurité incendie : extincteurs portatifs

Hangars pour aéronefs de passage : Nil

Ateliers : réparations sommaires

Aéro-club : « Les Ailes Soissonnaises » BP 199 02204 SOISSONS - Tél Ad.

Chambre de Commerce : 14, rue de la Sellerie SAINT-QUENTIN - Tél : 23 62 39 16

SERVICE DE L'INFORMATION AERONAUTIQUE - FRANCE

SOISSONS-Cuffies LFAH