

**Les inscriptions se dérouleront:
Lundi 26 janvier 2015 de 16 h 30 à 19 h
Maison des associations
467 rue de la République—BRULEY**

Seront obligatoires:

- **Le carnet de santé de l'enfant**
- **La carte Familles rurales (vendue sur place si vous ne l'avez pas encore)**
- **Le chèque de règlement ou chèques vacances**
- **Enveloppe timbrée pour justificatifs**
- **Le numéro CAF + les attestations d'aide au temps libres ou MSA**

New!!! Le dossier d'inscription disponible sur le blog du territoire:

<http://territoirenordtoulois.com/>

Possibilité de remplir le dossier et le déposer dans la boîte aux lettres de la maison des associations au 467 rue de la République

RENSEIGNEMENTS: (internet de préférence)

Au 03.83.63.14.32 ou 06.82.80.80.52

isaparfait@orange .fr (présidente)

Au 06.08.74.12.90 (directeur)

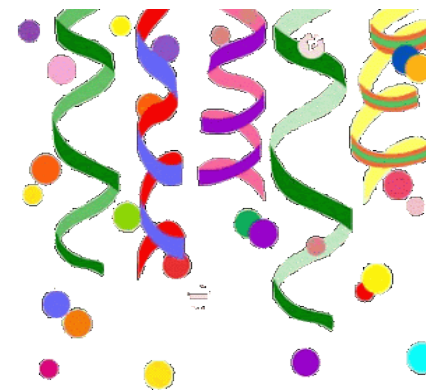


**Les dossiers complétés devront être
rendus au plus tard:
Vendredi 30 janvier 2015**

**Centre de loisirs
BRULEY**

Pour les enfants de 3 à 12 ans

Le retour du « CARNAVAL



du 09/02 au 13/02/2015

Les enfants seront accueillis au complexe des Triboulottes:

De 9 h à 17 h pour les demi-pensionnaires

De 9 h à 12 h et de 14 h à 17 h pour les externes

Possibilité de garderie le matin et le soir