

Grands Magasins Dufayel



VISITEZ LES ADMINISTRATIONS ET GRANDS MAGASINS

DUFAYEL

11, 13, 15, boulevard Barbès, 22, 24, 26, 28, 30, 32, 34, rue de Clignancourt, 7, 9, 11, 13, 15, 17, rue Christiani, 4, 6, 8, 10, rue de la Nation

NOMBREUSES SUCCURSALES EN PROVINCE

Entrée principale : rue de Clignancourt

Mobiliers complets
par milliers

SIÈGES
de tous genres

TENTURES
de
tous Styles

Plans
Tendus
et Devs
gratuits
pour toute
la France

LITERIE, TAPIS

CYCLES

Machines à coudre

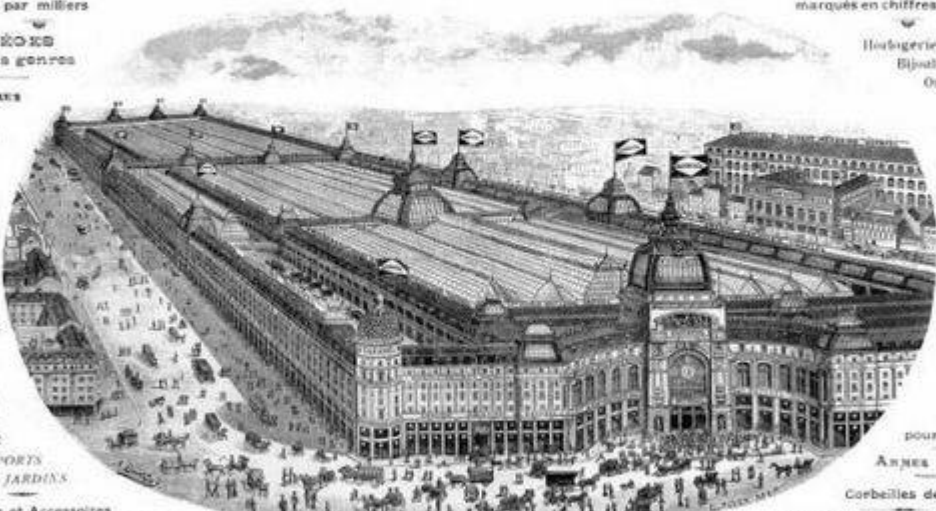
ARTICLES
DE SPORTS
ET JARDINS

Appareils et Accessoires
de PHOTOGRAPHIE

Tous les jours de 2 heures à 6 heures en semaine, les dimanches et jours de fêtes à 10 et 11 heures du matin

LE CINÉMATOGRAPHE — INTERMÈDES — ATTRACTIONS DIVERSES

imitation parfaite de tous les bruits. — Orchestres, pianistes, graphophones, trompes de chasse, etc.



PRIX FIXES

marqués en chiffres connus

Horlogerie
Bijouterie
Orfèvrerie
Joaillerie
BRONZES
Objets d'Art
Ménage
Chauffage
Éclairage
SILLON,
SARROUSIN

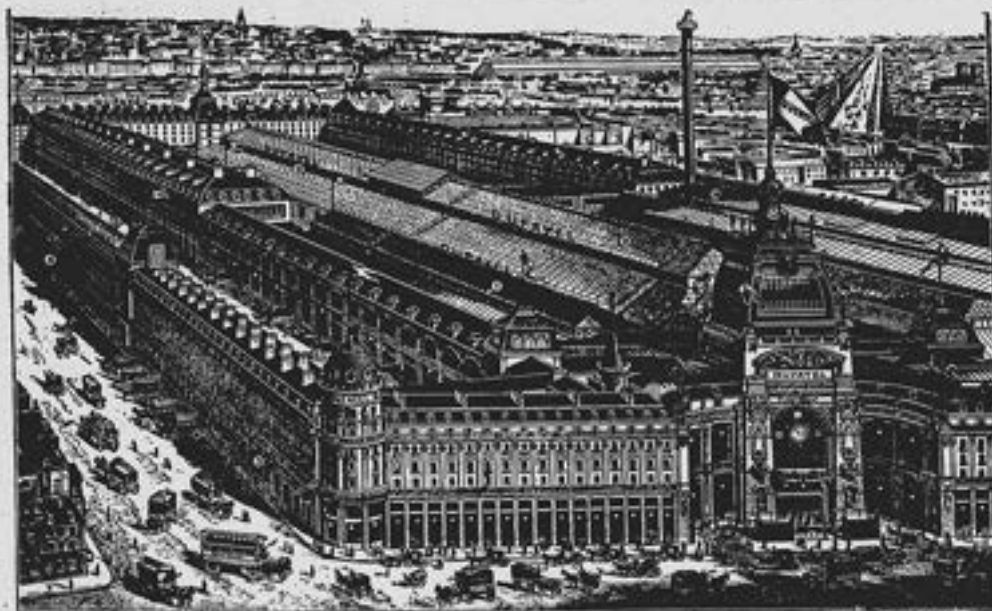
Articles de Ménage
ARTICLES RELIGIEUX
Articles
pour Câteaux
ANNES DE CHASSE
Corbeilles de Mariage

ENTRÉE LIBRE

GRANDS MAGASINS DUFAYEL

Les plus vastes et les plus beaux du monde

EXPOSITION PERMANENTE — ENTRÉE LIBRE — PRIX FIXE



M. LESSOUE, architecte.

M. RIVES, architecte.

Voir le fronton de **Dalou**, les cariatides de **Falguière**, les statues de **Leroux**, **Dallion**, **Ogé**, **Charpentier**; les plafonds peints par **Clairin** et **Bertaux**, les peintures de **Lafont**, les vitraux de la maison **Hubert** et **Martineau**, etc., etc.

MEUBLES

LITERIE

TENTURES

HORLOGERIE

BIJOUTERIE

Orfèvrerie

ARTICLES

DE MÉNAGE

ARTICLES

DE CHAUFFAGE

ARTICLES

D'ÉCLAIRAGE

Lampes

SUSPENSIONS

Pianos

VÉLOCIPÈDES

VOITURES

D'ENFANT

MACHINES À COUDRE

BILLARDS

ARTICLES
DE VOYAGE

ARTICLES
DE CHINE
et du Japon

CANNES & PARAPLUIES

Services de Table

PORCELAINES

VERRENERIE

ARTICLES
DE PARIS

TABLETTERIE

Sparterie

TAPISSERIE

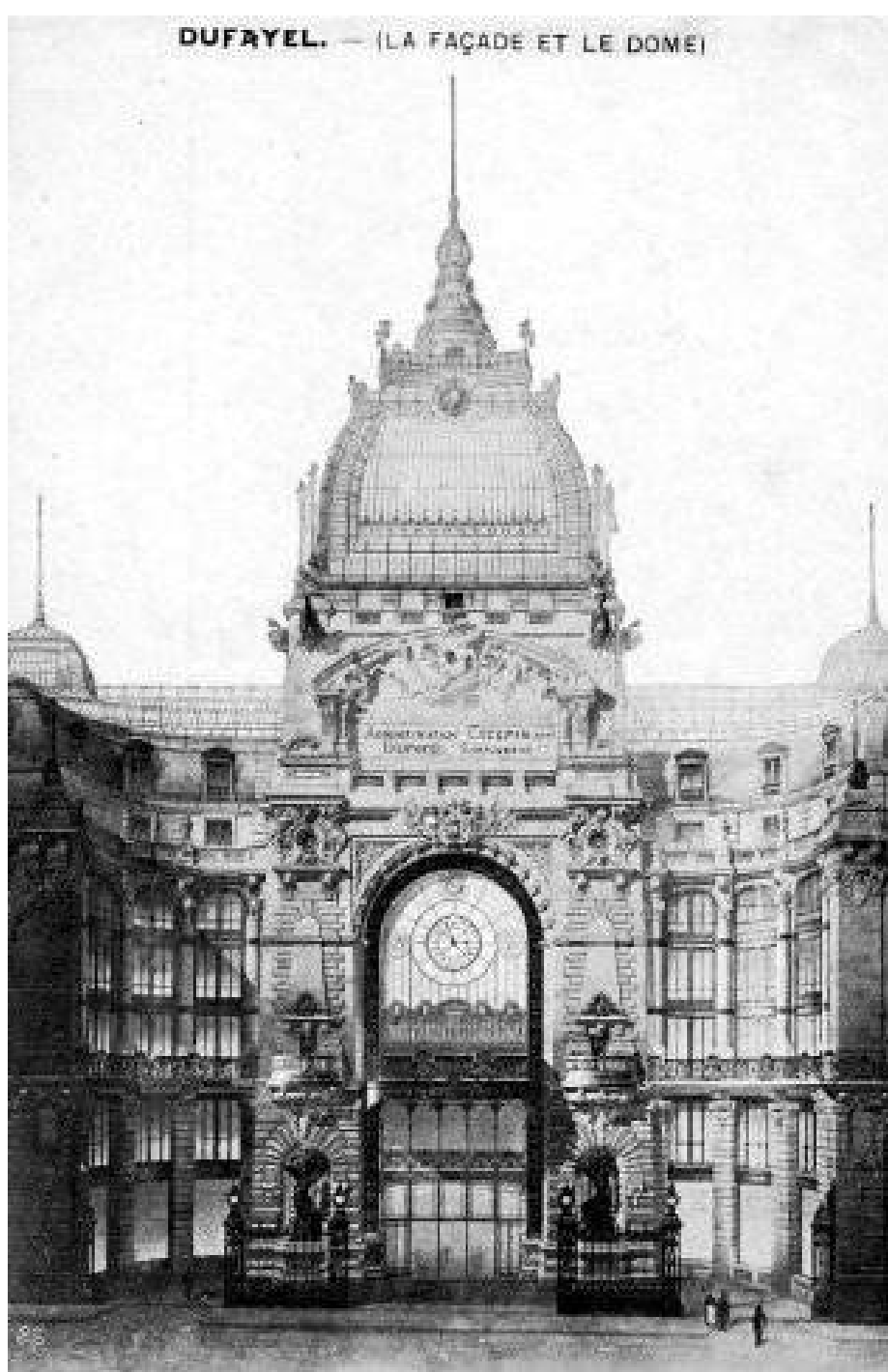
GLACES

TENTURES
Drapeaux
BOUGIES
HARNAIS
COURONNES
mortuaires

— Envoi franco des Catalogues spéciaux —



DUFAYEL. — (LA FAÇADE ET LE DOME)



Dufayel en 2010









G^{OS} M^{ES} DUFAYEL

Galerie de la Tapisserie

H. LANGE, E. NICOLAS & C^{OS}, PARIS



G^{re} M^{me} DUFAYEL
Une des Galeries des Meubles

GRANDS MAGASINS

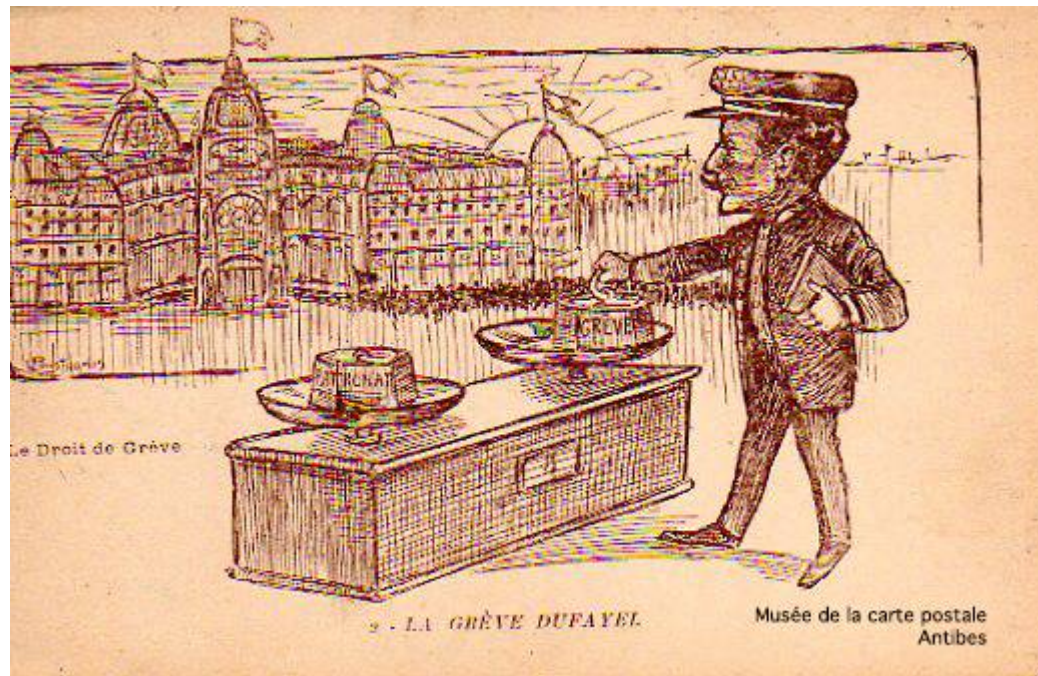
DUFAYEL

MAGASIN DUFAYEL



**BIJOUTERIE
JOAILLERIE
ORFÈVREURIE
HORLOGERIE
MARBRES
BRONZES
MEUBLES DE STYLE
ETC. ETC.**

**NOMBREUSES ATTRACTIONS
CONCERT & CINÉMATOGAPHE**



Le Droit de Grève

LA GRÈVE DUFAYEL

Musée de la carte postale
Antibes

IMP. H. LAROS. E. DÉCIUD & C^o PARIS.



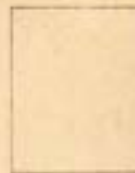
G^{de} M^{me} DUFAYEL
Une des Galeries des Sièges

H. Luce - E. Perrot & Co. Paris.

161253

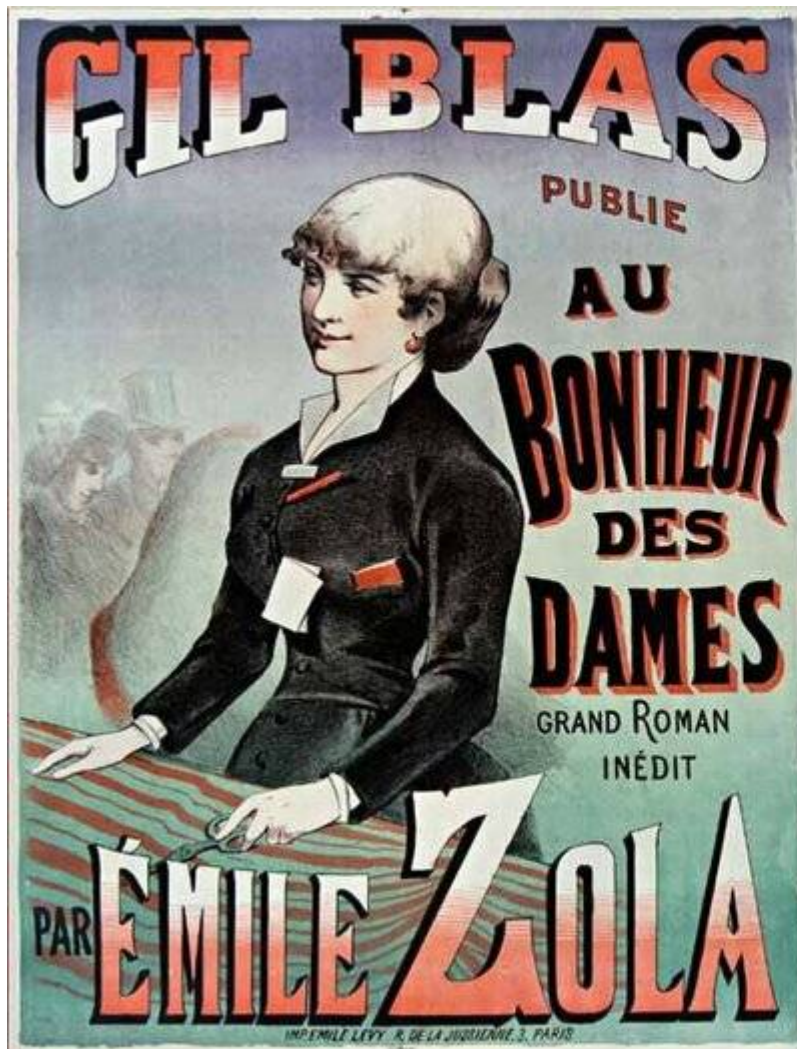
CARTE POSTALE

Ce côté est exclusivement réservé à l'adresse.



M

Le Bon Marché, Au Bonheur des Dames



N. o. f. 10245

AU BONHEUR
DES DAMES

M^{me} Bourgeois
37. 2 pts 100 l.

RECEVU
R.F. I

Denise était venue à pied de la gare Saint-Lazare, où un train de Charbourg l'avait débarquée avec ses deux frères, après une nuit passée sur la dure banquette d'un wagon de troisième classe. Elle tenait par la main Pépé, et Jean la suivait, tous les trois brisés du voyage, ébahis et perdus au milieu du vaste Paris, le nez levé sur les maisons, demandant à chaque carrefour la rue de la Michodière, dans laquelle se trouvait le domicile de leur oncle Baudouin. Mais, comme elle débouchait enfin sur la place Guillon, la jeune fille s'arrêta net ~~de surprise~~ ^{de} surprise.

— Oh! dit-elle, regarde-moi, c'est Jean!
Et ils restèrent plantés, serrés les uns contre les autres, tout en noir, achevant les vieux vêtements du deuil de leur père. Elle, élève pour ses vingt ans, l'air pauvre, portait un léger paquet; tandis que, de l'autre côté,



AU BON MARCHÉ

PARIS

Maison A. BOUCICAUT

PARIS



Vendant le meilleur marché et entièrement de confiance

Catalogues et échantillons
sur demande

SAISON D'ÉTÉ

Envoi franco de tout Achat
à partir de 25 fr.

AU BON MARCHÉ

MAISON A. BOUCICAUT

PARIS

R. du Bac,
R. de Sévres,
R. Velpeau
R. de Babylone.



PARIS

R. du Bac,
R. de Sévres,
R. Velpeau,
R. de Babylone.

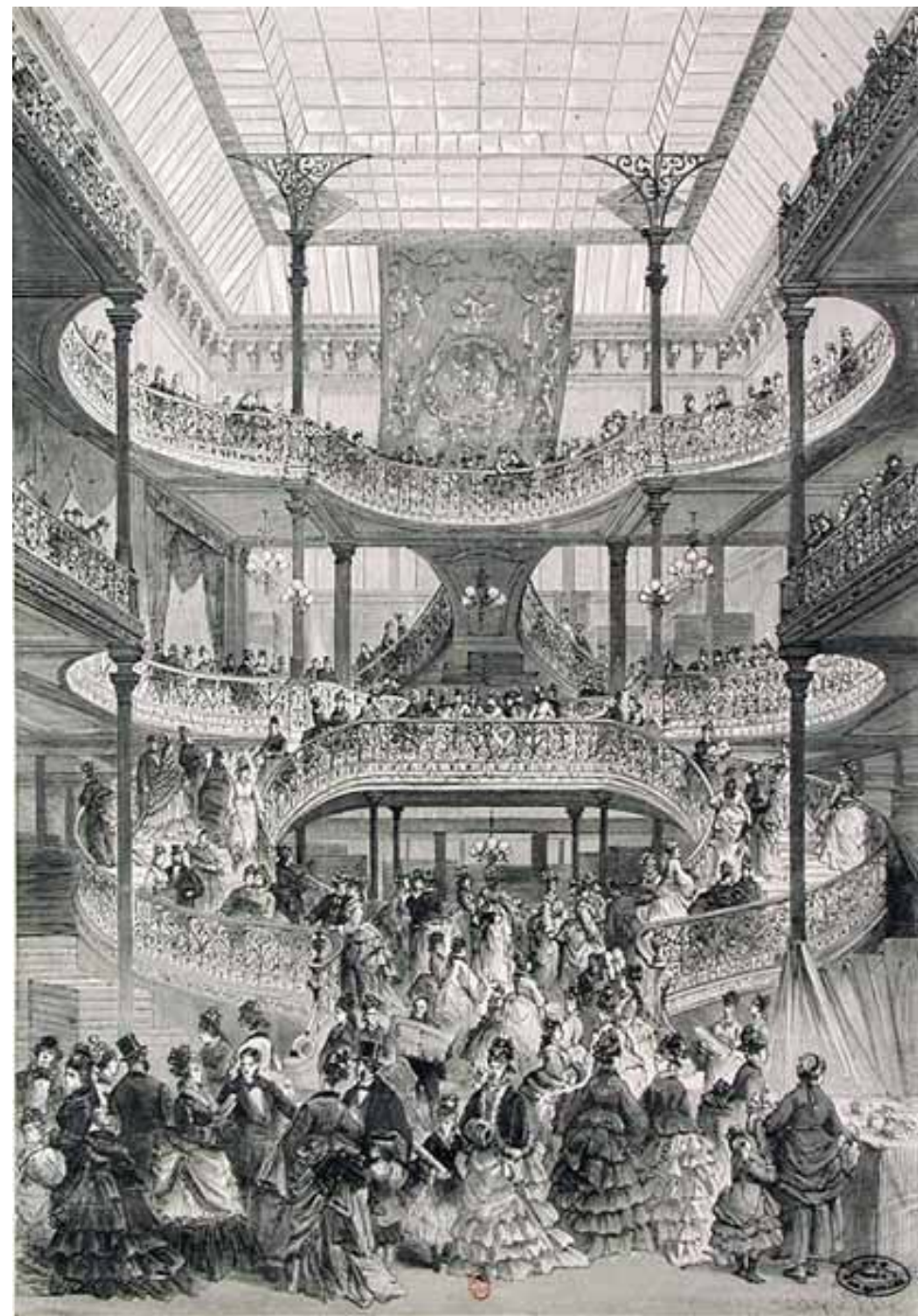
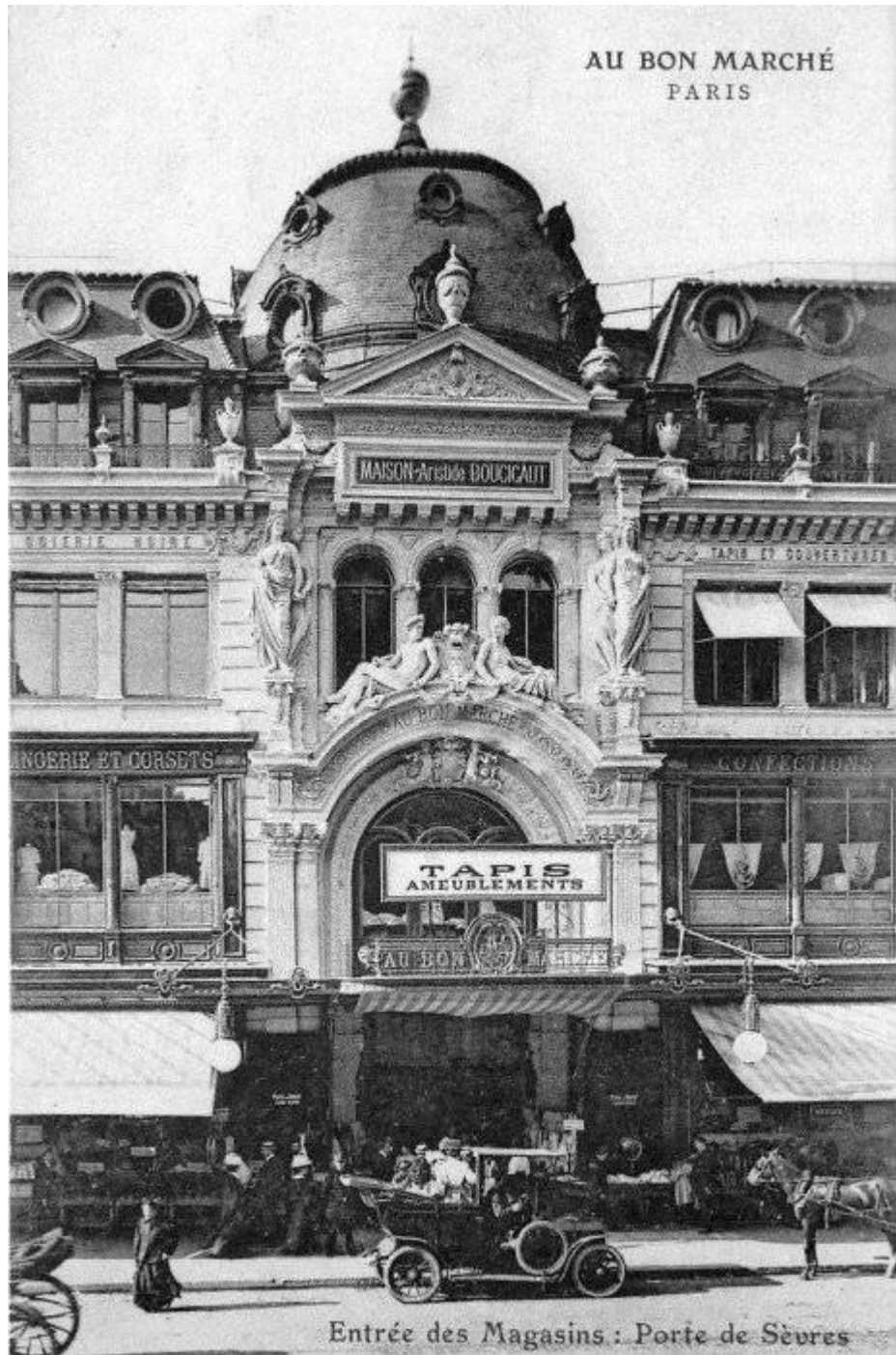
VUE DES MAGASINS - RUE DU BAC.

LE SYSTÈME DE VENDRE TOUT A
PETIT BÉNÉFICE ET ENTIÈREMENT
DE CONFIANCE EST ABSOLU DANS
LES MAGASINS DU **BON MARCHÉ**
ET LEUR A VALU UN SUCCÈS SANS
PRÉCÉDENT.

THE SYSTEM OF SELLING EVERY
THING AT A MINIMUM PROFIT AND
OF THOROUGHLY RELIABLE QUALITY
IS THE RULING PRINCIPLE OF THE
BON MARCHÉ AND HAS ESTABLISHED
A SUCCESS WITHOUT PRECEDENT.

1852







MAISON DU BON MARCHÉ



AU BON MARCHÉ - MAISON A. BOUCICAUT - PARIS
 UNE ENTRÉE DES NOUVEAUX MAGASINS LE JOUR DE L'INAUGURATION

BM, l'architecture au service du commerce

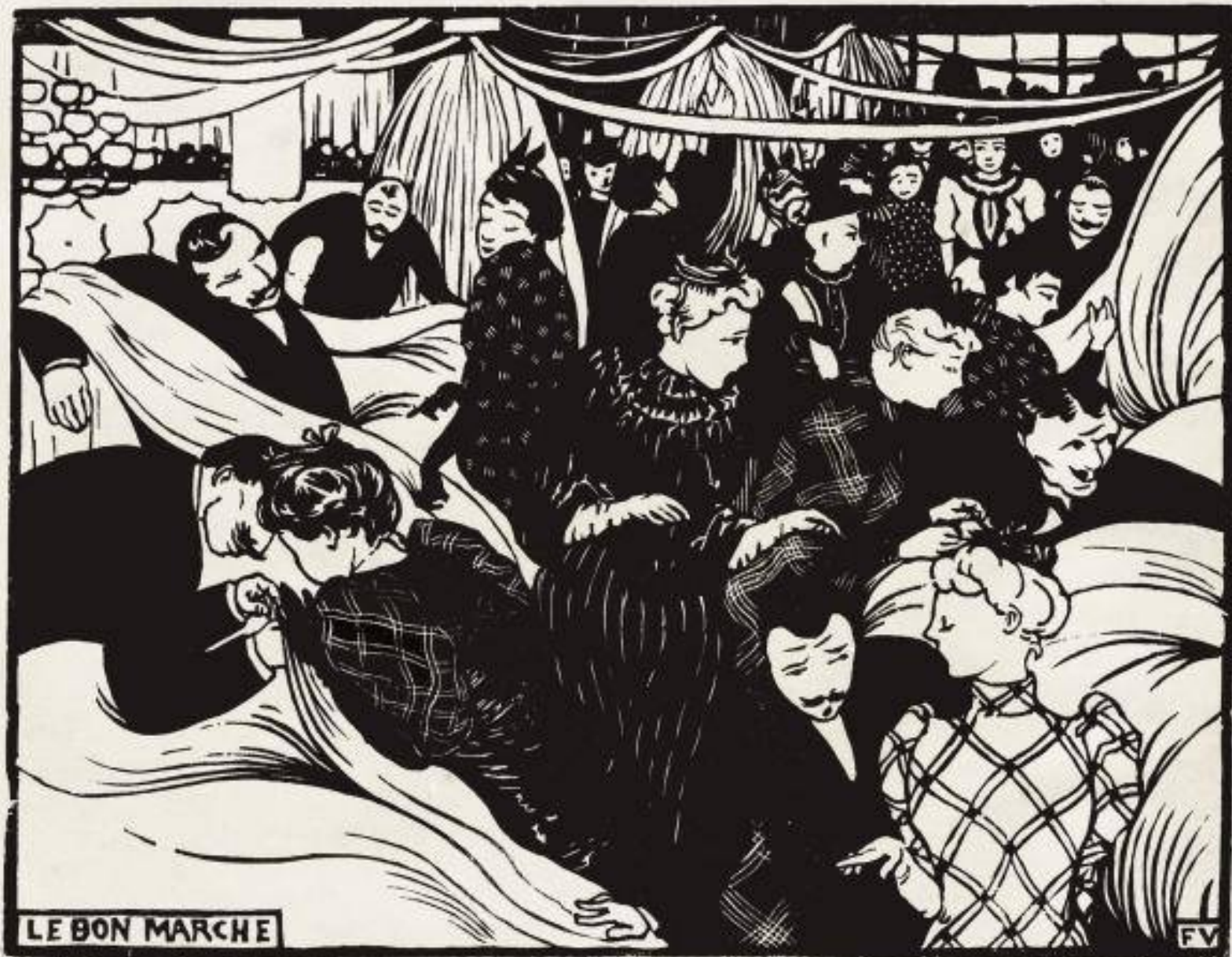




Au comptoir de ganterie.



AU BON MARCHÉ. — PARIS. — Galerie des Tapis d'Orient



EXPOSITION UNIVERSELLE 1900



PAVILLON DU BON MARCHÉ
ENTRÉE : Rue de Constantine, près la Gare des Invalides

Déposé

IMP. J. MINGT, 24, RUE DES MARTYRS, PARIS.

Bon Marché, galerie des tableaux

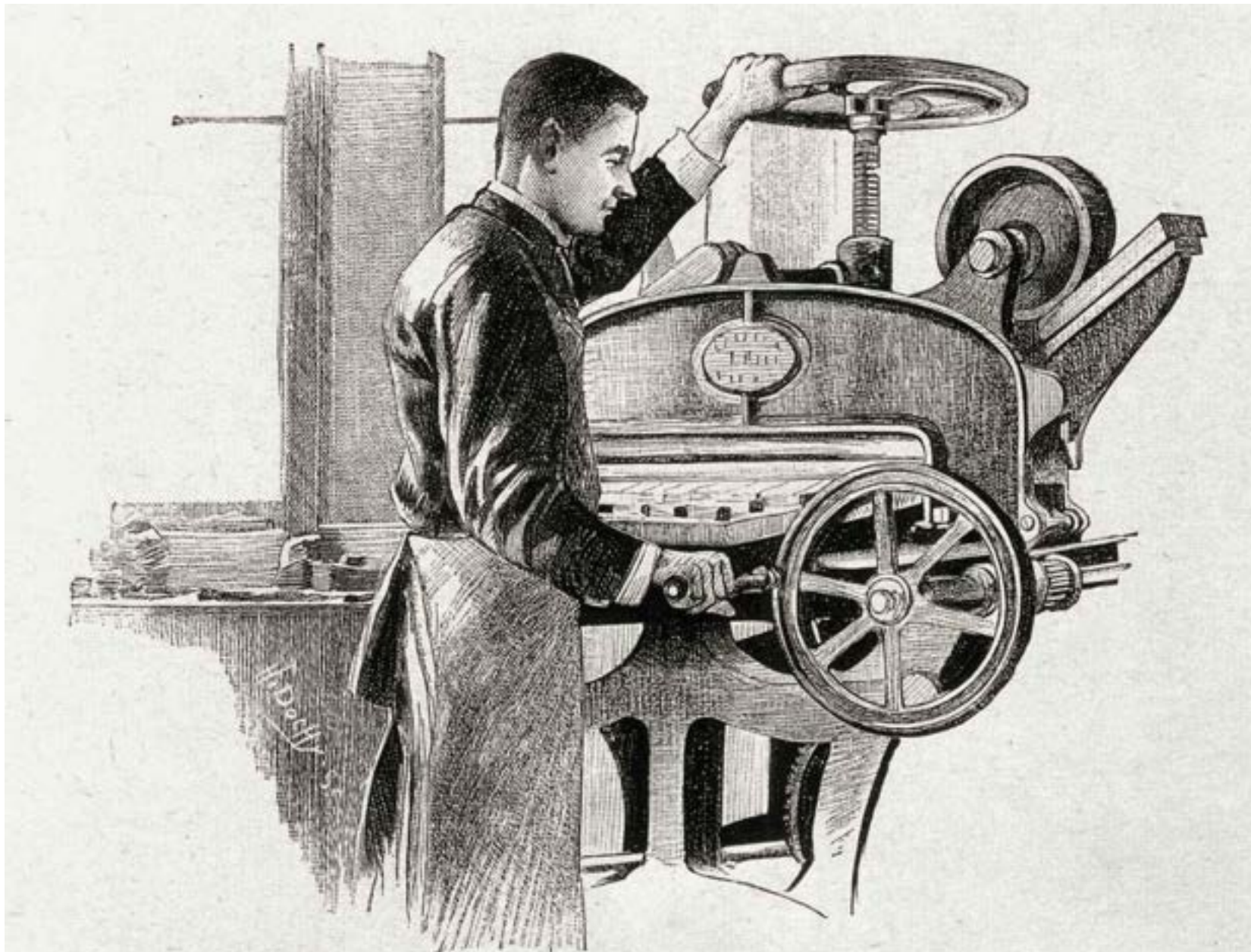


GRANDS MAGASINS DE BON MARCHÉ. — LA GALERIE DES TABLEAUX.

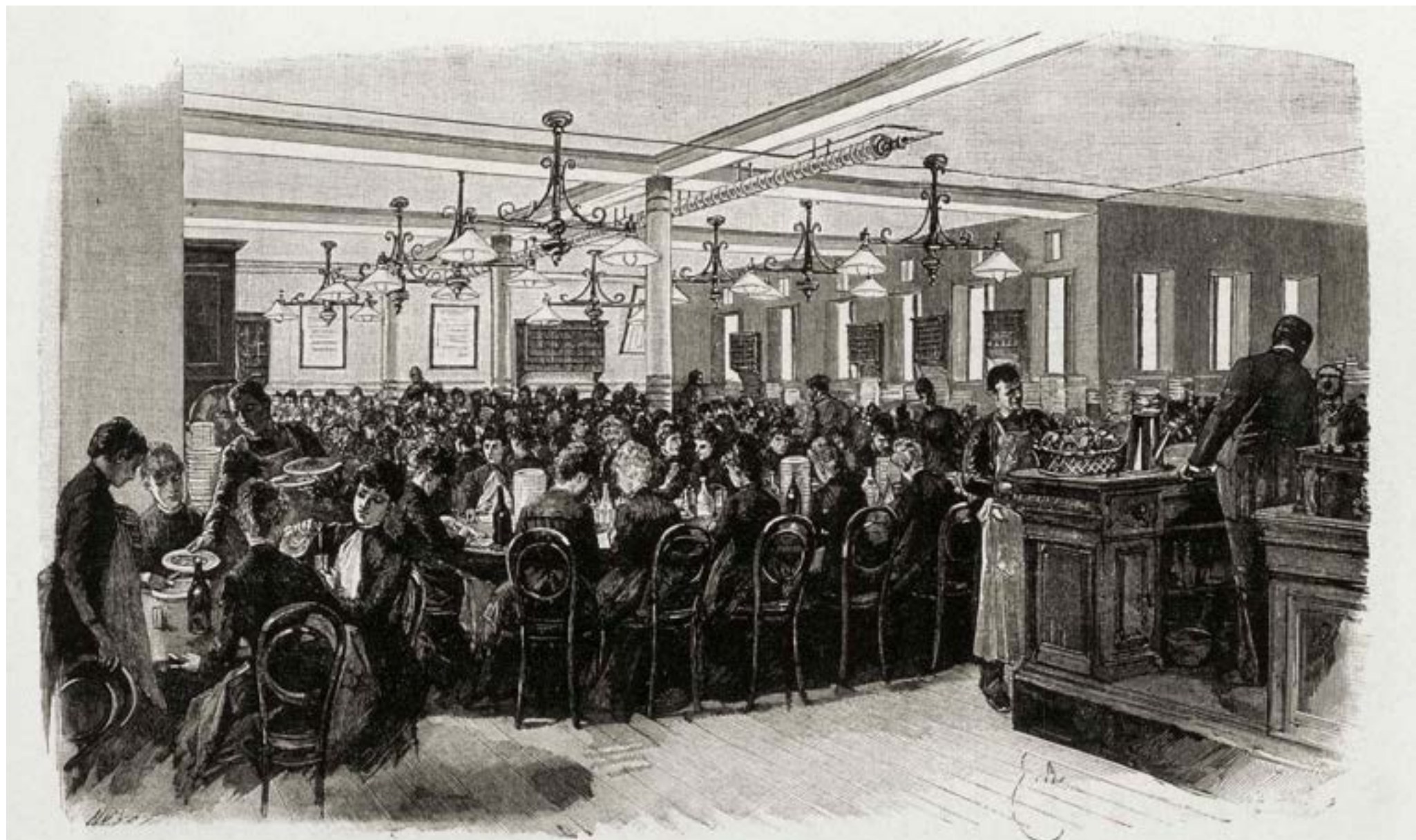


SERVICE DES ÉCHANTILLONS. — L'ÉTIQUETAGE.

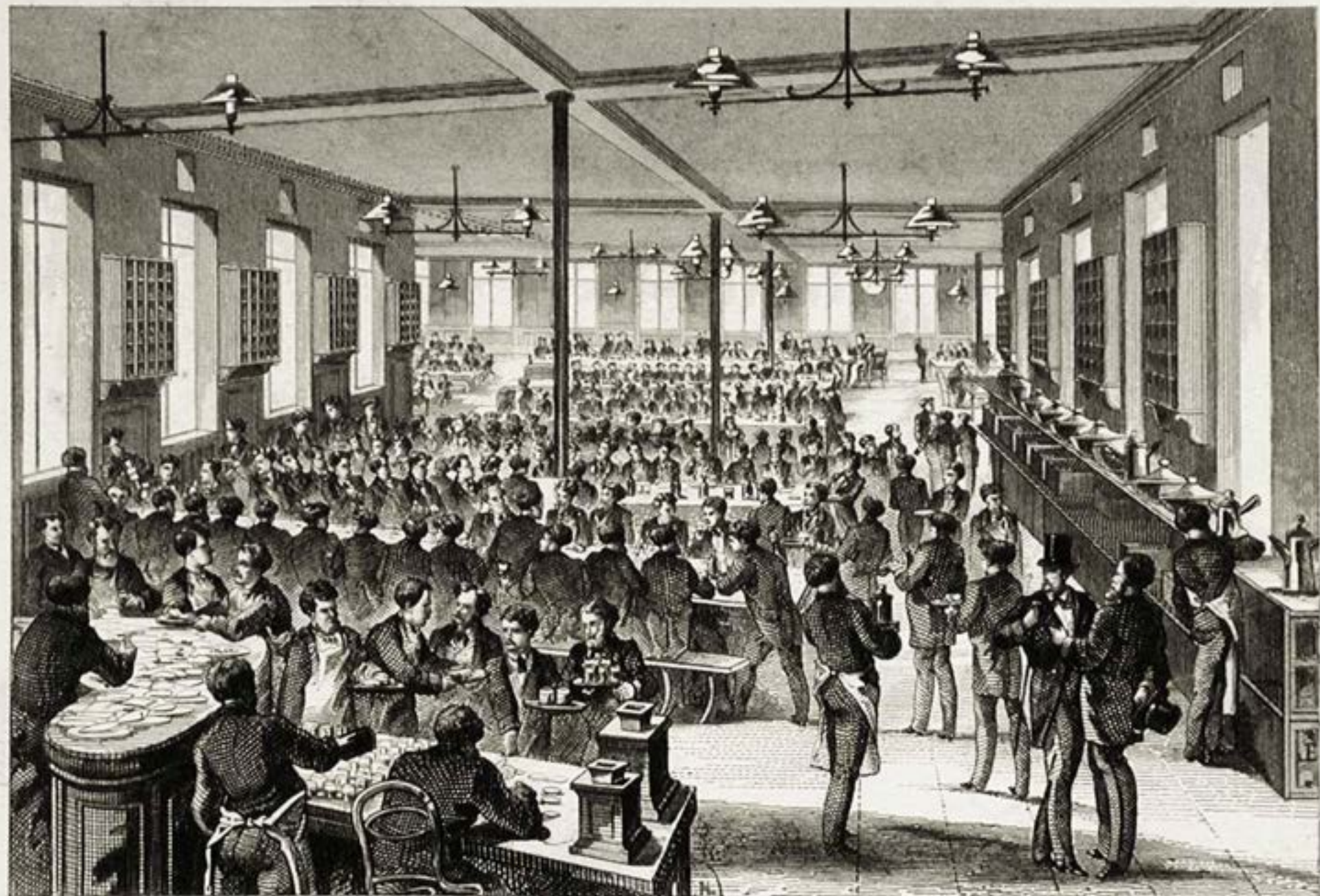




Service des échantillons. — Une machine à découper.



LA SALLE A MANGER DES DAMES.



V. Leveillé sc.

N.
EST

F. APPEL, PARIS



Démocratisation de la mode

Figure de la Parisienne

Jean-Gabriel Domergue (1889-1962), *Galleries Lafayette. Emprunt National*.
Affiche, lithographie © Les Arts Décoratifs / photo : Christophe De





Aux Trois Quartiers, Félix, Robe, 1908-1910 Linon

Anonyme, Robe en deux parties, 1860-1865 Faille de soie et taffetas

© Les Arts Décoratifs







La Belle Jardinière, Complet veston, vers 1905

Toile de lin, boutons en résine

© Les Arts Décoratifs / Christophe Dellière

La Belle Jardinière, Costume de marin, vers 1910 Lainage et sergé de coton © Les Arts Déc



Soldes et ventes exceptionnelles

AU BON MARCHÉ

Maison A. BOUICAUT PARIS



Mardi **2 MARS** ET JOURS
SUIVANTS
EXPOSITION GÉNÉRALE

AU BON MARCHÉ

PARIS Maison Aristide BOUICAUT

Lundi
31 Janvier

GRANDE MISE EN VENTE

DE
Blanc



TOILES
TROUSSEAUX
Linge Confectionné

A LA PLACE CLICHY



BLANC

LUNDI
28 Janvier.

Georges Redon

6. Rue d'Amale

AU BON MARCHÉ

VÊTEMENTS TOUT FAITS
POUR HOMMES, DAMES & ENFANTS
NOUVEAUTÉS & SOIERIES



Enguinal

6 Rue d'Amale **CORSTANTINE** Rue d'Amale 6

AU BON MARCHÉ

MAISON A. THOUGOTT

PARIS

1911

Catalogue Général des NOUVEAUTÉS D'ÉTÉ



Fig. 3435. Costume tailleur ensemble (veste et jupe) 49. avec robe 29. ou tricoté 89.	Fig. 3408. Robe tricotée en laine, à manches courtes, décolleté en cœur, garnie de dentelle et boutons. Ensemble complet 99. En voile noir, dentelle noire 125.	Fig. 3434. Toquet en laine fine, à visière large, garni de dentelle et boutons 10,70
Fig. 3409. Chapeau garni de dentelle, garni de rubans et boutons de soie 25.	Fig. 3434. Toquet en laine fine, à visière large, garni de dentelle et boutons 10,70	En crepe de Chine 195. En soie CONCOMBRE avec dentelle, bord appliqué dentelle, avec boutons et boutons 20.

MAISON DU
Petit St-Thomas
RUE DU BAC, PARIS.

Exposition
DES
**TOILETTES
D'ÉTÉ**

VISITE-CANAL 19^h 50
DÉJEUNER
CHAMPAGNE
DOUBLE PROUSSON 8^h 75
DINER
GRANDE TABLE 2^h 45

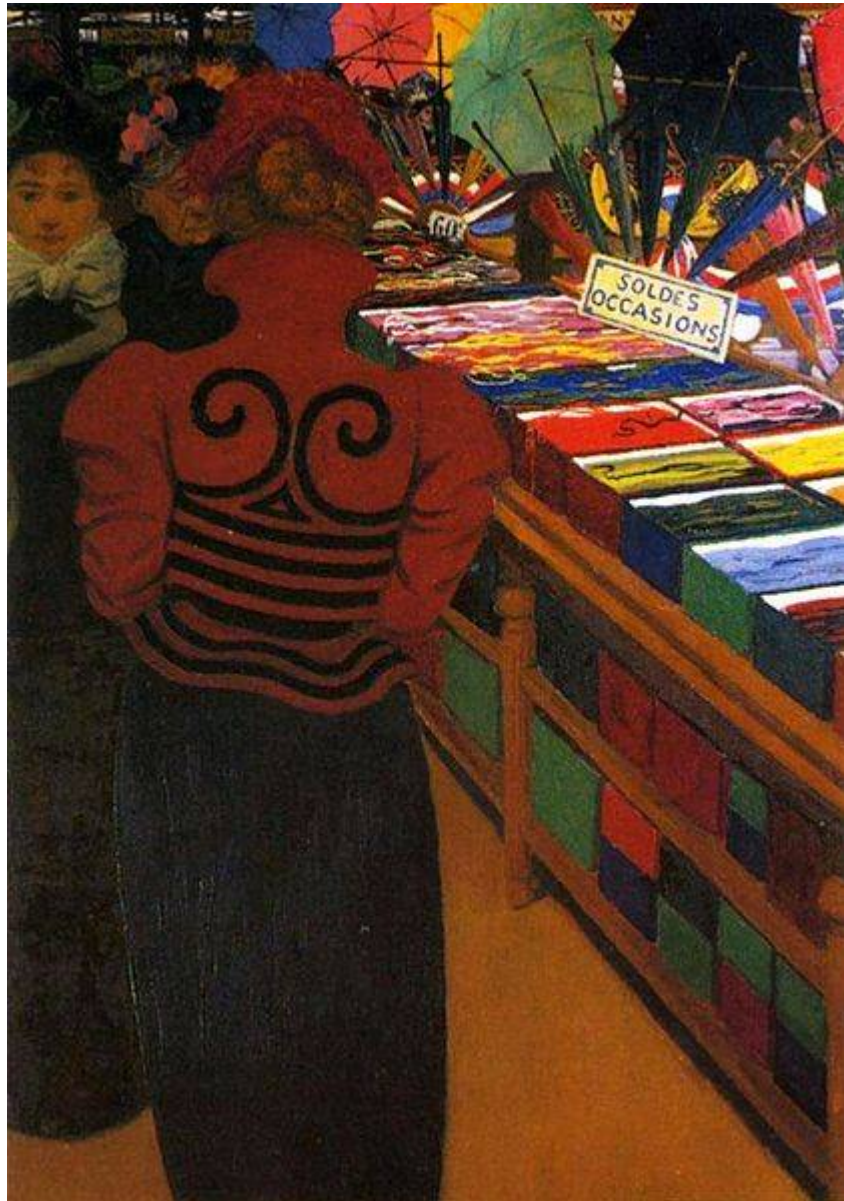
Articles Nouveaux
POUR
CAMPAGNE & BAINS DE MER

AGRANDISSEMENTS DES G^{rs} MAGASINS DE
PYGMALION
Boulevard Sébastopol & Rue de Rivoli

3 LUNDI OCTOBRE

EXPOSITION DES NOUVEAUTÉS D'HIVER

Vallotton, au Bon Marché



BELLE JARDINIÈRE

2, Rue du Pont-Neuf
PARIS

SUCCURSALE
1, Place Clichy
PARIS



LUNDI
30 JANVIER
MARDI
31 JANVIER
MERCREDI
1-FEBVIER

EXPOSITION

et Grande Mise en Vente de

CHEMISES
ET LINGE CONFECTIONNÉ

L'HÔTEL DE VILLE DE BAZAR



OMBRELLES & EN-CAS

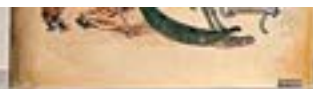
CHAPEAUX de PAILLE HOMMES, FEMMES & ENFANTS

Assortiments complets d'Articles de Jardins

Imp. CHARLES VERNEAU, 11, Rue Oberkampf, PARIS

Leonetto Cappiello (1875-1942), *Au Louvre. Jouets et étrennes*, 1922
Affiche, lithographie







Science de l'étalage

Des rayons spécialisés, des étalages très étudiés





1890, Paris
COUTIER-CORSET
1890-1900
Couture historique et luxe de la robe
Paris, musée des Arts décoratifs,
don Marie-Anne Lévesque, 1984
n° 1017

Au Louvre, Escarpins, 1900-1905

Satin de soie, cuir

© Les Arts Décoratifs

Au Bon Marché, Sac à main et sa boîte, 1910-1919

Taffetas de soie façonné, imprimé sur chaîne, métal doré et satin de soie

© Les Arts Décoratifs





Maison A. BOUCICAUT — PARIS

Exposition
Spéciale
DE

GANTS DENTELLES

Broderies

Mousseline de commence à se faire remarquer
lorsque massives.

FLEURS, PLUMES



Galleries Lafayette, Ganterie



*Les Galeries Lafayette,
Comptoir de la Ganterie.*

L. W. & S.

Eventails à vendre et éventails publicitaires





Offert par les GRANDS MAGASINS
de NOUVEAUTÉS

PARIS-VOLTAIRE

135 & 137, Boul' Voltaire

PARIS.

PUBLICITE PERMANENTE
DE CHAISES A MEDAILLON ANNONCIATIVES
CONCEPTEES ET REGALEES PAR M. COOPER, PARIS

Fig. 1



Fig. 2

22
ORIGINAL



par Procuration de
la Commission d'Exposition
de 1876
Paris, le
22 Mars

PAR PROCURATION DE
PARIS, LE

Rôle des vitrines



Sur le chemin de l'école

Illustration de 1907

Henri Gifford

Les enfants comme nouvelle
clientèle

AU BON MARCHÉ
 MAISON A. BOUCICAUT - PARIS

SENS UNIQUE
 ←

B.M.

Pendant tout le mois de Decembre

Jouets - Etreennes

THE DESIGN BY BOBBI - 14 in. 1930 - 1931

AU BON MARCHÉ
 MAISON A. BOUCICAUT
 PARIS

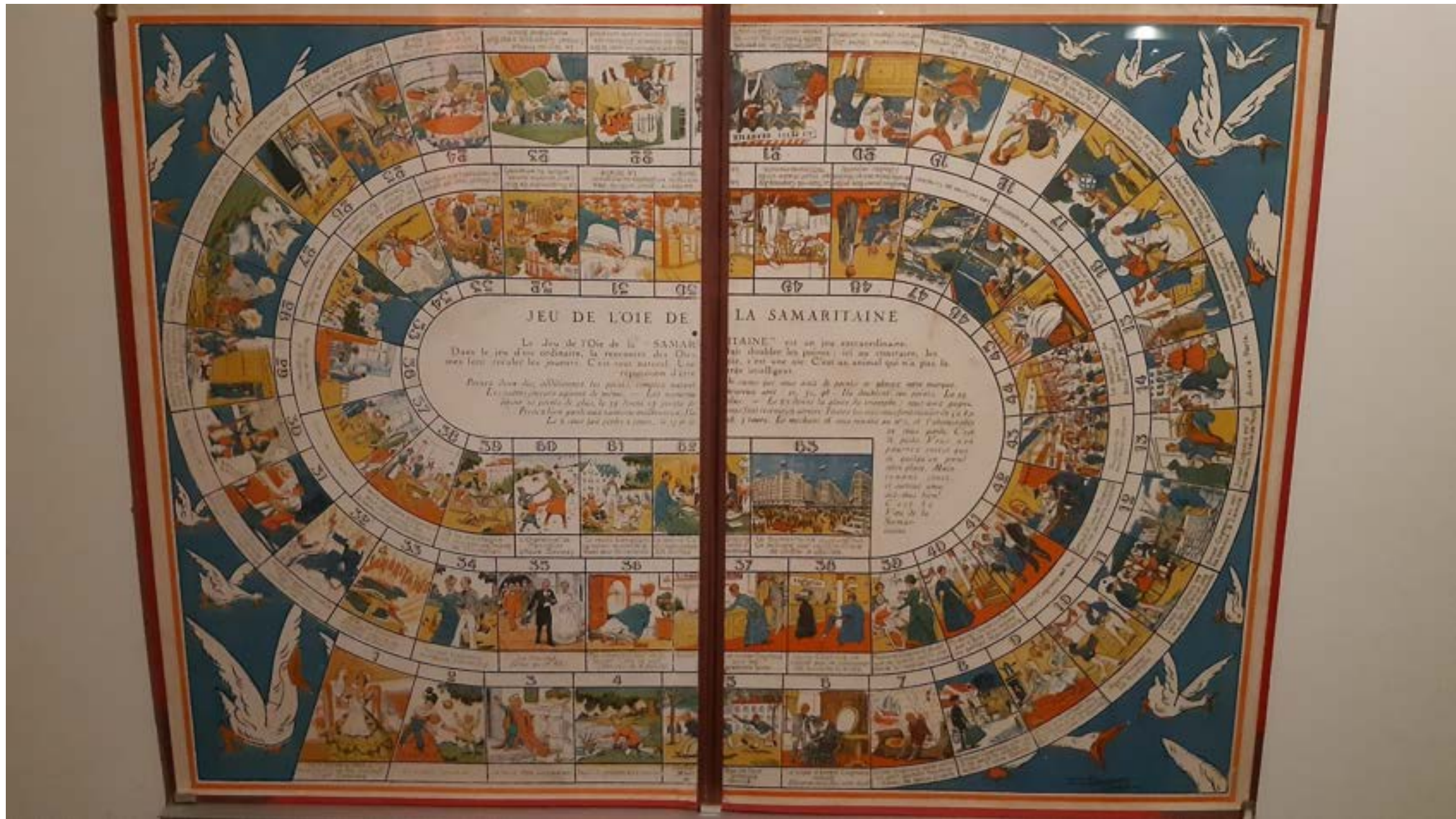
JOUETS · E'TRENNES

IMP. POULÉ ETIENNE - VERCASSON, 6 Rue Mareil - PARIS



Émile Jumeau (1842-1901), Poupée *Bébé Jumeau*, vers 1900, Les Arts Décoratifs
Cheval tricycle, France, 1880-1900, Les Arts Décoratifs

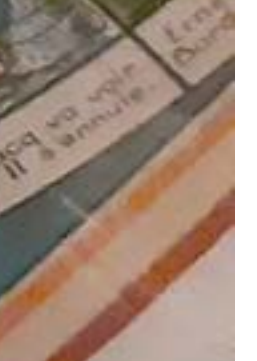
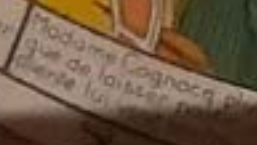






37 Le Samari taine aujourd'hui. Un milliard sept cent millions de chiffre d'affaires.

38 à 8 p. abominable garde. C'est pourrez sortir que si quelqu'un prend votre place. Maintenant jouez, et surtout amusez-vous bien! C'est Le Samari taine.



37

38

39

40

41

42

43

44

36

38

41

42

43

44

36

38

41

42

43

44

36

38

41

42

43

44

36

38

41

42

43

44

36

38

41

42

43

44

36

38

41

42

43

44

36

38

41

42

43

44

36

38

41

42

43

44

36

38

41

42

43

44

36

38

41

42

43

44

36

38

41

42

43

44

36

38

41

42

43

44

36

38

41

42

43

44

36

38

41

42

43

44

36

38

41

42

43

44

36

38

41

42

43

44

36

38

41

42

43

44

36

38

41

42

43

44

36

38

41

42

43

44

36

38

41

42

43

44

36

38

41

42

43

44

36

38

41

42

43

44

36

38

41

42

43

44

36

38

41

42

43

44

36

38

41

42

43

44

36

38

41

42

43

44

36

38

41

42

43

44

36

38

41

42

43

44

36

38

41

42

43

44

36

38

41

42

43

44

36

38

41

42

43

44

36

38

41

42

43

44

36

38

41

42

43

44

36

38

41

42

43

44

36

38

41

42

43

44

36

38

41

42

43

44

36

38

41

42

43

44

36

38

41

42

43

44

36

38

41

42

43

44

36

38

41

42

43

44

36

38

41

42

43

44

36

38

41

42

43

44

36

38

41

42

43

44

36

38

41

42

43

44

36

38

41

42

43

44

36

38

41

42

43

44

36

38

41

42

43

44

36

38

41

42

43

44

36

38

41

42

43

44

36

Les autres joueurs aspirant de m...
Donne 10 points de plus, le 3...
Prenez bien garde aux...
Le 6 vous fait per...

30

Ecole de couture.

31

37

38

39

40

41

L'école ménagère d'Orgeville
pour cent jeunes filles
Je serai une femme accomplie.

32

33

à la montagne
La maison de repos
de Monnetier.

L'Orphelinat de
Monnetier
(Haute-Savoie)

Le repas bien servi
La maison de retraite de
Rue pour les vieillards

LA SAMARITAINE

34

35

36

Images pour enfants sages

Ouvrages de Dames



Vente par correspondance

Catalogues, livraisons, expéditions



U.S. TRUST COMPANY

ST. JOHN BARNES
PARIS

ST. JOHN BARNES
PARIS

LOVE

ST. JOHN BARNES
PARIS

ST. JOHN BARNES
PARIS

ST. JOHN BARNES
PARIS

ST. JOHN BARNES
PARIS

ST. JOHN BARNES
PARIS

ST. JOHN BARNES
PARIS

ST. JOHN BARNES
PARIS

ST. JOHN BARNES
PARIS

ST. JOHN BARNES
PARIS

ST. JOHN BARNES
PARIS

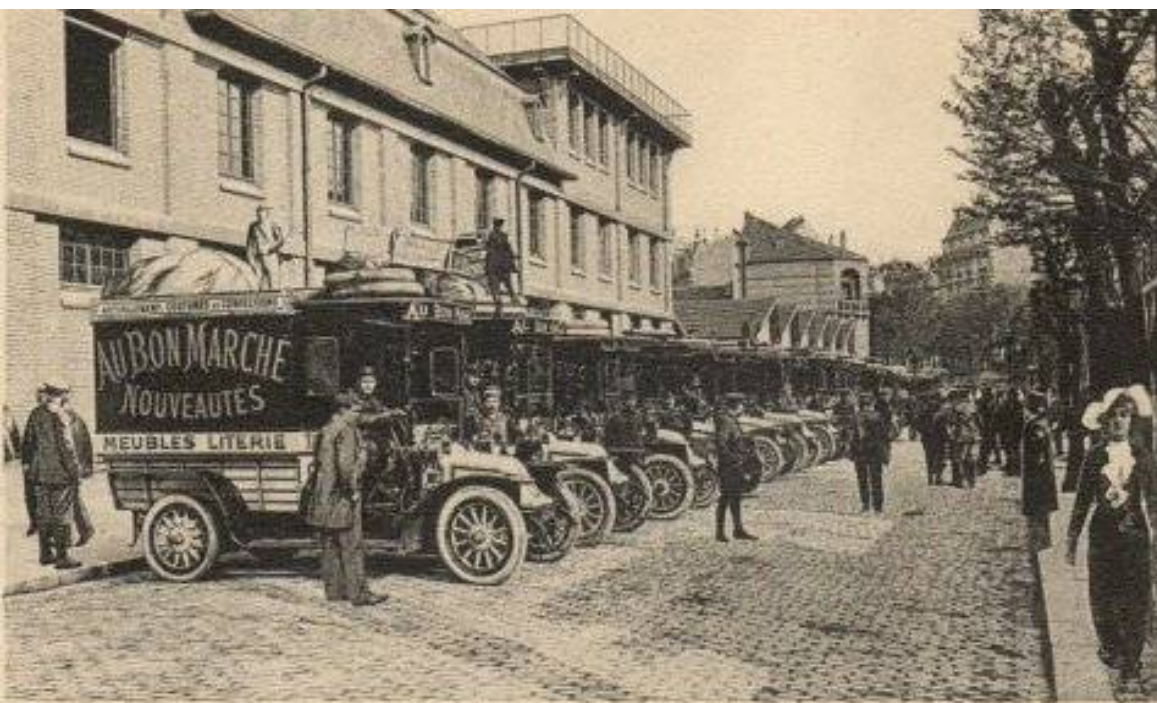
ST. JOHN BARNES
PARIS

ST. JOHN BARNES
PARIS



La livraison des marchandises dans Paris et la banlieue.





Les Automobiles de Livraisons pour Paris et la Banlieue



AU BON MARCHÉ. — Paris

Départ des Voitures de Livraison. — Les Départs ont lieu deux fois par jour ; le nombre des Cobs livrés journellement, tant à Paris qu'en Banlieue, varie entre 23,000 et 25,000 et dépasse 33,000 au moment de l'Exposition de Blanc



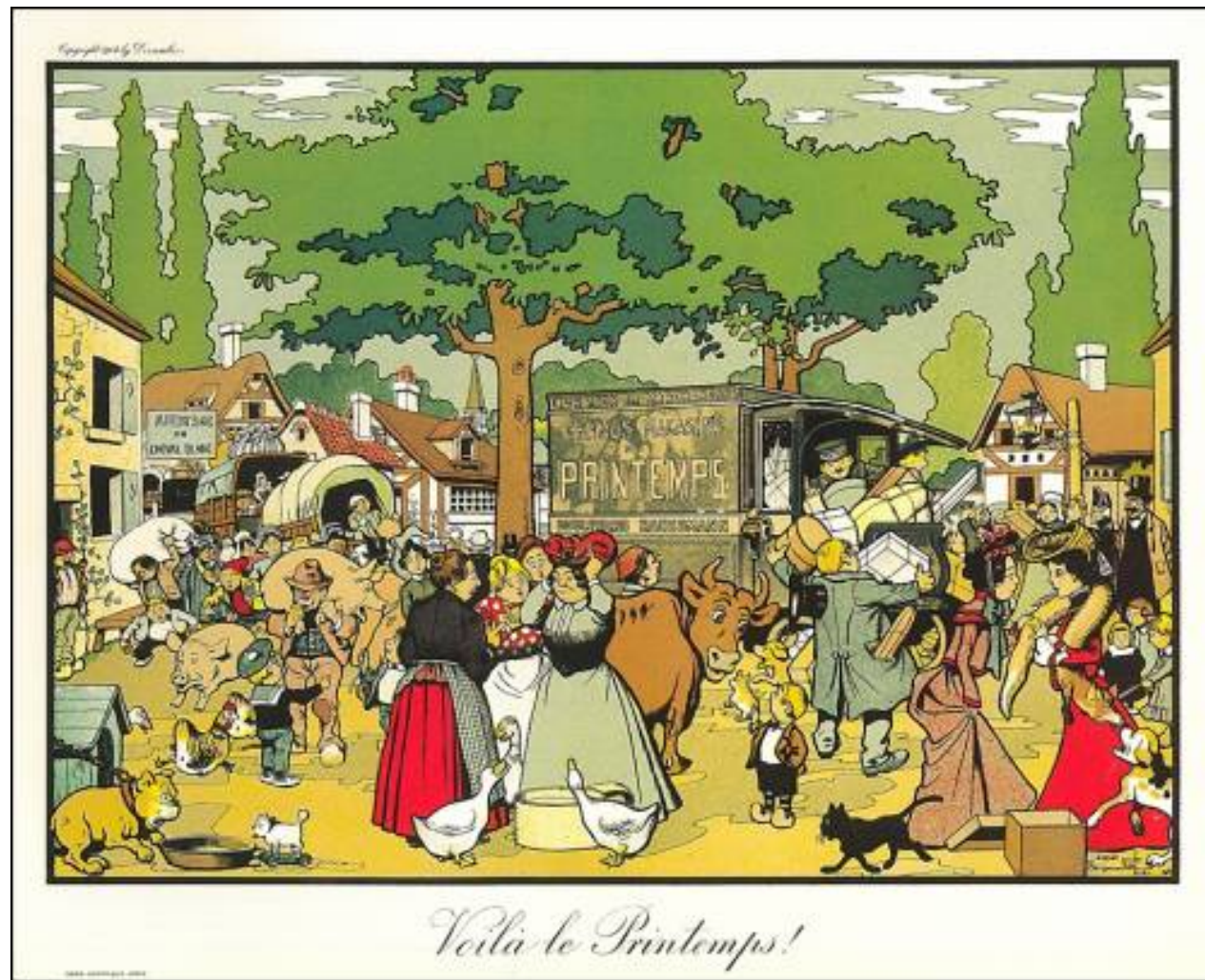
AU BON MARCHÉ — MAISON A. BOUCICAUT — PARIS
SERVICE DES EXPÉDITIONS — QUAI DE CHARENNE



AU BON MARCHÉ — MAISON A. BOUCICAUT — PARIS
SERVICE DES EXPÉDITIONS — VUE EXTÉRIEURE



GRANDS MAGASINS DU LOUVRE - PARIS
Premier départ des Voitures Automobiles pour les livraisons dans toute la Banlieue.



5700
A. SOD
Au Bon Marché

RUE NEUVE

BRUXELLES

VAXELAIRE-CLAES

FOURNISSEURS DE LA COUR

MÊMES MAISONS :

- LIÈGE
- ANVERS
- NANCY
- LE HAVRE
- EPINAL
- BEZANÇON

ÉTÉ
1910

CATALOGUE
GÉNÉRAL



OSTETTE
Costume tailleur, bien nouveau,
garni boutons, jupon et col lingerie, doublé soie
Fr. 145
95/47 Grand chapeau,
tulle fin, garni fleurs et rubans, fr. 29

AUX GALERIES LAFAYETTE PARIS

BONNETERIE pour DAMES et ENFANTS

CRISTALLIN
14.75

GRANDS OMBRES
18.00

GRANDS OMBRES
10.75 11.75
12.75 13.75

GRANDS OMBRES
12.00 13.00
14.00 15.00

GRANDS OMBRES
16.00 17.00
18.00 19.00

GRANDS OMBRES
20.00 21.00
22.00 23.00

GRANDS OMBRES
24.00 25.00
26.00 27.00

GRANDS OMBRES
28.00 29.00
30.00 31.00

GRANDS OMBRES
32.00 33.00
34.00 35.00

GRANDS OMBRES
36.00 37.00
38.00 39.00

GRANDS OMBRES
40.00 41.00
42.00 43.00

GRANDS OMBRES
44.00 45.00
46.00 47.00

GRANDS OMBRES
48.00 49.00
50.00 51.00

GRANDS OMBRES
52.00 53.00
54.00 55.00

GRANDS OMBRES
56.00 57.00
58.00 59.00

GRANDS OMBRES
60.00 61.00
62.00 63.00

GRANDS OMBRES
64.00 65.00
66.00 67.00

GRANDS OMBRES
68.00 69.00
70.00 71.00

GRANDS OMBRES
72.00 73.00
74.00 75.00

GRANDS OMBRES
76.00 77.00
78.00 79.00

GRANDS OMBRES
80.00 81.00
82.00 83.00

GRANDS OMBRES
84.00 85.00
86.00 87.00

GRANDS OMBRES
88.00 89.00
90.00 91.00

GRANDS OMBRES
92.00 93.00
94.00 95.00

GRANDS OMBRES
96.00 97.00
98.00 99.00

GRANDS OMBRES
100.00 101.00
102.00 103.00

GRANDS OMBRES
104.00 105.00
106.00 107.00

GRANDS OMBRES
108.00 109.00
110.00 111.00

GRANDS OMBRES
112.00 113.00
114.00 115.00

GRANDS OMBRES
116.00 117.00
118.00 119.00

GRANDS OMBRES
120.00 121.00
122.00 123.00

GRANDS OMBRES
124.00 125.00
126.00 127.00

GRANDS OMBRES
128.00 129.00
130.00 131.00

GRANDS OMBRES
132.00 133.00
134.00 135.00

GRANDS OMBRES
136.00 137.00
138.00 139.00

GRANDS OMBRES
140.00 141.00
142.00 143.00

GRANDS OMBRES
144.00 145.00
146.00 147.00

GRANDS OMBRES
148.00 149.00
150.00 151.00

GRANDS OMBRES
152.00 153.00
154.00 155.00

GRANDS OMBRES
156.00 157.00
158.00 159.00

GRANDS OMBRES
160.00 161.00
162.00 163.00

GRANDS OMBRES
164.00 165.00
166.00 167.00

GRANDS OMBRES
168.00 169.00
170.00 171.00

GRANDS OMBRES
172.00 173.00
174.00 175.00

GRANDS OMBRES
176.00 177.00
178.00 179.00

GRANDS OMBRES
180.00 181.00
182.00 183.00

GRANDS OMBRES
184.00 185.00
186.00 187.00

GRANDS OMBRES
188.00 189.00
190.00 191.00

GRANDS OMBRES
192.00 193.00
194.00 195.00

GRANDS OMBRES
196.00 197.00
198.00 199.00

GRANDS OMBRES
200.00 201.00
202.00 203.00

GRANDS OMBRES
204.00 205.00
206.00 207.00

GRANDS OMBRES
208.00 209.00
210.00 211.00

GRANDS OMBRES
212.00 213.00
214.00 215.00

GRANDS OMBRES
216.00 217.00
218.00 219.00

GRANDS OMBRES
220.00 221.00
222.00 223.00

GRANDS OMBRES
224.00 225.00
226.00 227.00

GRANDS OMBRES
228.00 229.00
230.00 231.00

GRANDS OMBRES
232.00 233.00
234.00 235.00

GRANDS OMBRES
236.00 237.00
238.00 239.00

GRANDS OMBRES
240.00 241.00
242.00 243.00

GRANDS OMBRES
244.00 245.00
246.00 247.00

GRANDS OMBRES
248.00 249.00
250.00 251.00

GRANDS OMBRES
252.00 253.00
254.00 255.00

GRANDS OMBRES
256.00 257.00
258.00 259.00

GRANDS OMBRES
260.00 261.00
262.00 263.00

GRANDS OMBRES
264.00 265.00
266.00 267.00

GRANDS OMBRES
268.00 269.00
270.00 271.00

GRANDS OMBRES
272.00 273.00
274.00 275.00

GRANDS OMBRES
276.00 277.00
278.00 279.00

GRANDS OMBRES
280.00 281.00
282.00 283.00

GRANDS OMBRES
284.00 285.00
286.00 287.00

GRANDS OMBRES
288.00 289.00
290.00 291.00

GRANDS OMBRES
292.00 293.00
294.00 295.00

GRANDS OMBRES
296.00 297.00
298.00 299.00

GRANDS OMBRES
300.00 301.00
302.00 303.00

GRANDS OMBRES
304.00 305.00
306.00 307.00

GRANDS OMBRES
308.00 309.00
310.00 311.00

GRANDS OMBRES
312.00 313.00
314.00 315.00

GRANDS OMBRES
316.00 317.00
318.00 319.00

GRANDS OMBRES
320.00 321.00
322.00 323.00

GRANDS OMBRES
324.00 325.00
326.00 327.00

GRANDS OMBRES
328.00 329.00
330.00 331.00

GRANDS OMBRES
332.00 333.00
334.00 335.00

GRANDS OMBRES
336.00 337.00
338.00 339.00

GRANDS OMBRES
340.00 341.00
342.00 343.00

GRANDS OMBRES
344.00 345.00
346.00 347.00

GRANDS OMBRES
348.00 349.00
350.00 351.00

GRANDS OMBRES
352.00 353.00
354.00 355.00

GRANDS OMBRES
356.00 357.00
358.00 359.00

GRANDS OMBRES
360.00 361.00
362.00 363.00

GRANDS OMBRES
364.00 365.00
366.00 367.00

GRANDS OMBRES
368.00 369.00
370.00 371.00

GRANDS OMBRES
372.00 373.00
374.00 375.00

GRANDS OMBRES
376.00 377.00
378.00 379.00

GRANDS OMBRES
380.00 381.00
382.00 383.00

GRANDS OMBRES
384.00 385.00
386.00 387.00

GRANDS OMBRES
388.00 389.00
390.00 391.00

GRANDS OMBRES
392.00 393.00
394.00 395.00

GRANDS OMBRES
396.00 397.00
398.00 399.00

GRANDS OMBRES
400.00 401.00
402.00 403.00

GRANDS OMBRES
404.00 405.00
406.00 407.00

GRANDS OMBRES
408.00 409.00
410.00 411.00

GRANDS OMBRES
412.00 413.00
414.00 415.00

GRANDS OMBRES
416.00 417.00
418.00 419.00

GRANDS OMBRES
420.00 421.00
422.00 423.00

GRANDS OMBRES
424.00 425.00
426.00 427.00

GRANDS OMBRES
428.00 429.00
430.00 431.00

GRANDS OMBRES
432.00 433.00
434.00 435.00

GRANDS OMBRES
436.00 437.00
438.00 439.00

GRANDS OMBRES
440.00 441.00
442.00 443.00

GRANDS OMBRES
444.00 445.00
446.00 447.00

GRANDS OMBRES
448.00 449.00
450.00 451.00

GRANDS OMBRES
452.00 453.00
454.00 455.00

GRANDS OMBRES
456.00 457.00
458.00 459.00

GRANDS OMBRES
460.00 461.00
462.00 463.00

GRANDS OMBRES
464.00 465.00
466.00 467.00

GRANDS OMBRES
468.00 469.00
470.00 471.00

GRANDS OMBRES
472.00 473.00
474.00 475.00

GRANDS OMBRES
476.00 477.00
478.00 479.00

GRANDS OMBRES
480.00 481.00
482.00 483.00

GRANDS OMBRES
484.00 485.00
486.00 487.00

GRANDS OMBRES
488.00 489.00
490.00 491.00

GRANDS OMBRES
492.00 493.00
494.00 495.00

GRANDS OMBRES
496.00 497.00
498.00 499.00

GRANDS OMBRES
500.00 501.00
502.00 503.00

GRANDS OMBRES
504.00 505.00
506.00 507.00

GRANDS OMBRES
508.00 509.00
510.00 511.00

GRANDS OMBRES
512.00 513.00
514.00 515.00

GRANDS OMBRES
516.00 517.00
518.00 519.00

GRANDS OMBRES
520.00 521.00
522.00 523.00

GRANDS OMBRES
524.00 525.00
526.00 527.00

GRANDS OMBRES
528.00 529.00
530.00 531.00

GRANDS OMBRES
532.00 533.00
534.00 535.00

GRANDS OMBRES
536.00 537.00
538.00 539.00

GRANDS OMBRES
540.00 541.00
542.00 543.00

GRANDS OMBRES
544.00 545.00
546.00 547.00

GRANDS OMBRES
548.00 549.00
550.00 551.00

GRANDS OMBRES
552.00 553.00
554.00 555.00

GRANDS OMBRES
556.00 557.00
558.00 559.00

GRANDS OMBRES
560.00 561.00
562.00 563.00

GRANDS OMBRES
564.00 565.00
566.00 567.00

GRANDS OMBRES
568.00 569.00
570.00 571.00

GRANDS OMBRES
572.00 573.00
574.00 575.00

GRANDS OMBRES
576.00 577.00
578.00 579.00

GRANDS OMBRES
580.00 581.00
582.00 583.00

GRANDS OMBRES
584.00 585.00
586.00 587.00

GRANDS OMBRES
588.00 589.00
590.00 591.00

GRANDS OMBRES
592.00 593.00
594.00 595.00

GRANDS OMBRES
596.00 597.00
598.00 599.00

GRANDS OMBRES
600.00 601.00
602.00 603.00

GRANDS OMBRES
604.00 605.00
606.00 607.00

GRANDS OMBRES
608.00 609.00
610.00 611.00

GRANDS OMBRES
612.00 613.00
614.00 615.00

GRANDS OMBRES
616.00 617.00
618.00 619.00

GRANDS OMBRES
620.00 621.00
622.00 623.00

GRANDS OMBRES
624.00 625.00
626.00 627.00

GRANDS OMBRES
628.00 629.00
630.00 631.00

GRANDS OMBRES
632.00 633.00
634.00 635.00

GRANDS OMBRES
636.00 637.00
638.00 639.00

GRANDS OMBRES
640.00 641.00
642.00 643.00

GRANDS OMBRES
644.00 645.00
646.00 647.00

GRANDS OMBRES
648.00 649.00
650.00 651.00

GRANDS OMBRES
652.00 653.00
654.00 655.00

GRANDS OMBRES
656.00 657.00
658.00 659.00

GRANDS OMBRES
660.00 661.00
662.00 663.00

GRANDS OMBRES
664.00 665.00
666.00 667.00

GRANDS OMBRES
668.00 669.00
670.00 671.00

GRANDS OMBRES
672.00 673.00
674.00 675.00

GRANDS OMBRES
676.00 677.00
678.00 679.00

GRANDS OMBRES
680.00 681.00
682.00 683.00

GRANDS OMBRES
684.00 685.00
686.00 687.00

GRANDS OMBRES
688.00 689.00
690.00 691.00

GRANDS OMBRES
692.00 693.00
694.00 695.00

GRANDS OMBRES
696.00 697.00
698.00 699.00

GRANDS OMBRES
700.00 701.00
702.00 703.00

GRANDS OMBRES
704.00 705.00
706.00 707.00

GRANDS OMBRES
708.00 709.00
710.00 711.00

GRANDS OMBRES
712.00 713.00
714.00 715.00

GRANDS OMBRES
716.00 717.00
718.00 719.00

GRANDS OMBRES
720.00 721.00
722.00 723.00

GRANDS OMBRES
724.00 725.00
726.00 727.00

GRANDS OMBRES
728.00 729.00
730.00 731.00

GRANDS OMBRES
732.00 733.00
734.00 735.00

GRANDS OMBRES
736.00 737.00
738.00 739.00

GRANDS OMBRES
740.00 741.00
742.00 743.00

GRANDS OMBRES
744.00 745.00
746.00 747.00

GRANDS OMBRES
748.00 749.00
750.00 751.00

GRANDS OMBRES
752.00 753.00
754.00 755.00

GRANDS OMBRES
756.00 757.00
758.00 759.00

GRANDS OMBRES
760.00 761.00
762.00 763.00

GRANDS OMBRES
764.00 765.00
766.00 767.00

GRANDS OMBRES
768.00 769.00
770.00 771.00

GRANDS OMBRES
772.00 773.00
774.00 775.00

GRANDS OMBRES
776.00 777.00
778.00 779.00

GRANDS OMBRES
780.00 781.00
782.00 783.00

GRANDS OMBRES
784.00 785.00
786.00 787.00

GRANDS OMBRES
788.00 789.00
790.00 791.00

GRANDS OMBRES
792.00 793.00
794.00 795.00

GRANDS OMBRES
796.00 797.00
798.00 799.00

GRANDS OMBRES
800.00 801.00
802.00 803.00

GRANDS OMBRES
804.00 805.00
806.00 807.00

GRANDS OMBRES
808.00 809.00
810.00 811.00

GRANDS OMBRES
812.00 813.00
814.00 815.00

GRANDS OMBRES
816.00 817.00
818.00 819.00

GRANDS OMBRES
820.00 821.00
822.00 823.00

GRANDS OMBRES
824.00 825.00
826.00 827.00

GRANDS OMBRES
828.00 829.00
830.00 831.00

GRANDS OMBRES
832.00 833.00
834.00 835.00

GRANDS OMBRES
836.00 837.00
838.00 839.00

GRANDS OMBRES
840.00 841.00
842.00 843.00

GRANDS OMBRES
844.00 845.00
846.00 847.00

GRANDS OMBRES
848.00 849.00
850.00 851.00

GRANDS OMBRES
852.00 853.00
854.00 855.00

GRANDS OMBRES
856.00 857.00
858.00 859.00

GRANDS OMBRES
860.00 861.00
862.00 863.00

GRANDS OMBRES
864.00 865.00
866.00 867.00

GRANDS OMBRES
868.00 869.00
870.00 871.00

GRANDS OMBRES
872.00 873.00
874.00 875.00

GRANDS OMBRES
876.00 877.00
878.00 879.00

GRANDS OMBRES
880.00 881.00
882.00 883.00

GRANDS OMBRES
884.00 885.00
886.00 887.00

GRANDS OMBRES
888.00 889.00
890.00 891.00

GRANDS OMBRES
892.00 893.00
894.00 895.00

GRANDS OMBRES
896.00 897.00
898.00 899.00

GRANDS OMBRES
900.00 901.00
902.00 903.00

GRANDS OMBRES
904.00 905.00
906.00 907.00

GRANDS OMBRES
908.00 909.00
910.00 911.00

GRANDS OMBRES
912.00 913.00
914.00 915.00

GRANDS OMBRES
916.00 917.00
918.00 919.00

GRANDS OMBRES
920.00 921.00
922.00 923.00

GRANDS OMBRES
924.00 925.00
926.00 927.00

GRANDS OMBRES
928.00 929.00
930.00 931.00

GRANDS OMBRES
932.00 933.00
934.00 935.00

GRANDS OMBRES
936.00 937.00
938.00 939.00

GRANDS OMBRES
940.00 941.00
942.00 943.00

GRANDS OMBRES
944.00 945.00
946.00 947.00

GRANDS OMBRES
948.00 949.00
950.00 951.00

GRANDS OMBRES
952.00 953.00
954.00 955.00

GRANDS OMBRES
956.00 957.00
958.00 959.00

GRANDS OMBRES
960.00 961.00
962.00 963.00

GRANDS OMBRES
964.00 965.00
966.00 967.00

GRANDS OMBRES
968.00 969.00
970.00 971.00

GRANDS OMBRES
972.00 973.00
974.00 975.00

GRANDS OMBRES
976.00 977.00
978.00 979.00

GRANDS OMBRES
980.00 981.00
982.00 983.00

GRANDS OMBRES
984.00 985.00
986.00 987.00

GRANDS OMBRES
988.00 989.00
990.00 991.00

GRANDS OMBRES
992.00 993.00
994.00 995.00

GRANDS OMBRES
996.00 99

AU BON MARCHÉ

MAISON A. BOUICHAUT

PARIS

1911

Catalogue Général des

NOUVEAUTÉS d'ÉTÉ



Fig. 3403. **Costume tailleur**

Ensemble complet en soie, avec
 chemise en soie et gilet en
 soie noire. 49.
 ou en soie noire et soie. 29.
 ou en soie. 39.

Fig. 3404.

Robe en soie, en soie, en soie, en soie,
 en soie, en soie, en soie, en soie,
 en soie, en soie, en soie, en soie,
 en soie. 98.
 En soie, en soie, en soie. 125.

Fig. 3405.

Chemise en soie, en soie, en soie,
 en soie, en soie, en soie, en soie,
 en soie. 25.

Fig. 3406.

Toquet en soie, en soie, en soie, en soie,
 en soie, en soie, en soie, en soie,
 en soie. 10.75

Fig. 3407. **Robe** en soie, en soie, en soie,
 en soie, en soie, en soie, en soie,
 en soie, en soie, en soie, en soie,
 en soie. 175.

En soie de Chine. 195.

Fig. 3408. **Chemise** en soie, en soie,
 en soie, en soie, en soie, en soie,
 en soie. 25.

Grands magasins du Printemps, catalogue commercial, printemps-1908

© Les Arts Décoratifs

GRANDS MAGASINS DU PRINTEMPS — 1908

Corsets



17141 Corset
à bretelles, long de taille et de la taille, sans corsage et sans soutien-gorge.

12.90

Grand choix de soutien-gorge 4.50



17142 Corset
à bretelles, long de taille et de la taille, sans corsage et sans soutien-gorge.

14.90



17143 Corset
à bretelles, long de taille et de la taille, sans corsage et sans soutien-gorge.

14.90



17144 Corset
à bretelles, long de taille et de la taille, sans corsage et sans soutien-gorge.

16.90



17145 Corset
à bretelles, long de taille et de la taille, sans corsage et sans soutien-gorge.

8.90



17146 Corset
à bretelles, long de taille et de la taille, sans corsage et sans soutien-gorge.

35.00



17147 Corset
à bretelles, long de taille et de la taille, sans corsage et sans soutien-gorge.

30.00



17148 Corset
à bretelles, long de taille et de la taille, sans corsage et sans soutien-gorge.

16.90

Grand choix de soutien-gorge pour dames

GRANDS MAGASINS DU PRINTEMPS — 1908

Corsets



17149 Corset
à bretelles, long de taille et de la taille, sans corsage et sans soutien-gorge.

5.90



17150 Corset
à bretelles, long de taille et de la taille, sans corsage et sans soutien-gorge.

5.90



17151 Corset
à bretelles, long de taille et de la taille, sans corsage et sans soutien-gorge.

8.90



17152 Corset
à bretelles, long de taille et de la taille, sans corsage et sans soutien-gorge.

15.75



17153 Corset
à bretelles, long de taille et de la taille, sans corsage et sans soutien-gorge.

8.90



17154 Corset
à bretelles, long de taille et de la taille, sans corsage et sans soutien-gorge.

7.90



17155 Corset
à bretelles, long de taille et de la taille, sans corsage et sans soutien-gorge.

18.50



17156 Corset
à bretelles, long de taille et de la taille, sans corsage et sans soutien-gorge.

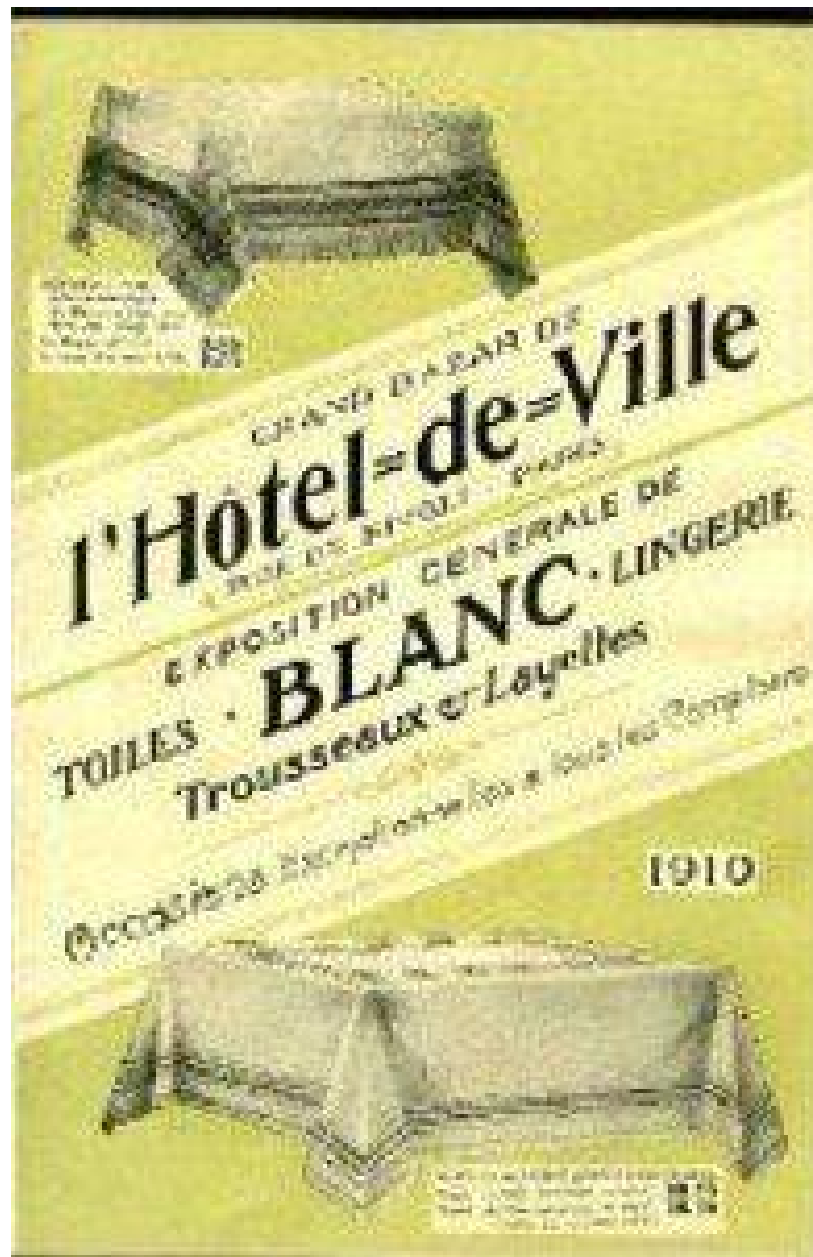
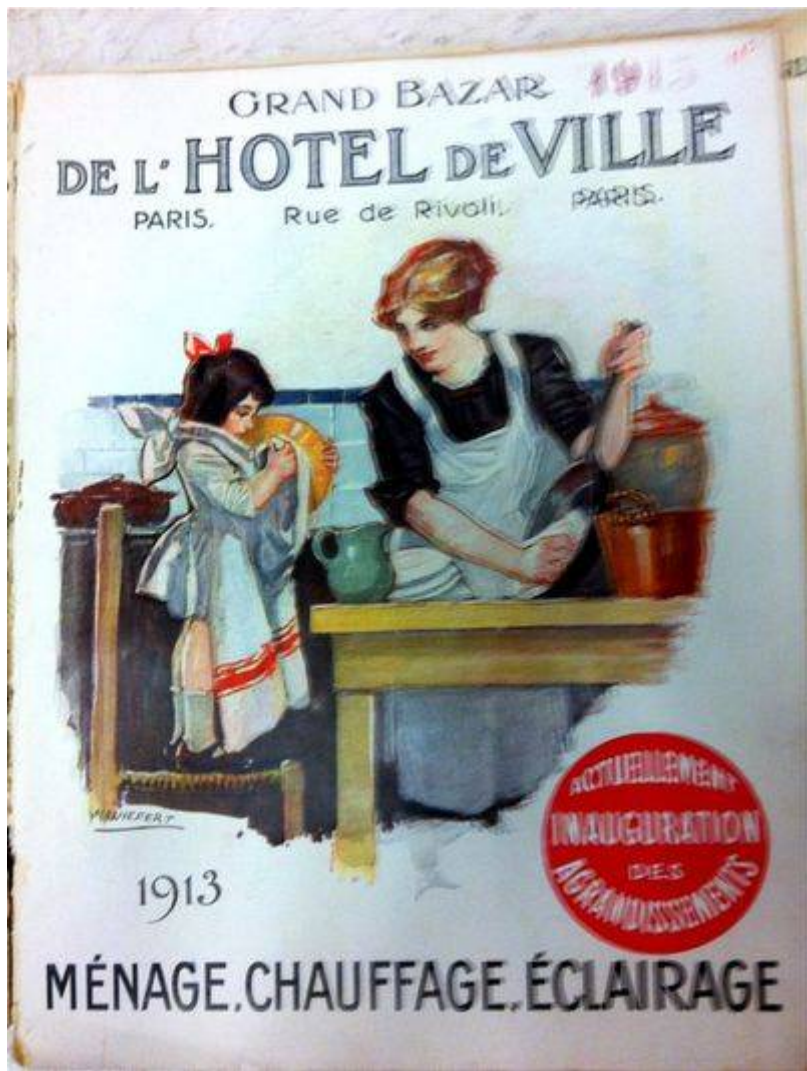
10.90

Grand choix de soutien-gorge pour dames



Catalogue vente Galeries Lafayette







VÉLO

14 - 14 - 4000. **ROUES** toutes pour bicyclette, en bois ou en métal, en caoutchouc ou en cuir. Le prix varie de 10 à 20 francs. Les plus beaux et les plus utiles en 1933. **48.50** à **50.50**



21 - 14 - 4000. **SELLE** de toutes tailles. **17.50**



24 - 14 - 4000. **CLIQUE** toutes. **14.50**



25 - 14 - 4000. **FRON** à usage pour usage de voyage. **6.50**



8.75



26 - 14 - 4000. BICYCLETTE toutes, en bois ou en métal, en caoutchouc ou en cuir. Le prix varie de 10 à 20 francs. Les plus beaux et les plus utiles en 1933. **330.50**



27 - 14 - 4000. CARTER de toutes tailles. **5.75**

28 - 14 - 4000. PNEUS toutes, en caoutchouc ou en cuir. Le prix varie de 10 à 20 francs. Les plus beaux et les plus utiles en 1933. **21.50**

Bazar de **L'Hôtel de Ville** PARIS

ÉTÉ MER ET CAMPAGNE 1933



CP-1234. FAUTEUIL plié de toile, pieds réglables, à bandes extérieures. **37.50**

CP-1235. OHAISE TARENTANTIQUE, tous usages, toile jacquard. **32.50**

CH-1236. BANDALETTES toile douce, large, souple et si-mouille extensible. **8.00** à **11.00**

JJ-1237. BALLON plage tous usages, toutes couleurs. **8.50** à **23.50**

DD-1238. MAILLOT plié, jacquard pour toile, tous usages, extensible, à bandes extérieures. **34.50**

EE-1239. MAILLOT plié pour toile, extensible. **25.50** à **38.50**



FF-1240. MAILLOT kangarou, tous usages, extensible, à bandes extérieures. **45.50**

GG-1241. TENTE tous usages, extensible, à bandes extérieures. **195.50**

HH-1242. PNEUMON de bain, tous usages, extensible, à bandes extérieures. **119.50** à **139.50**

II-1243. BICYCLETTE toutes, en bois ou en métal, en caoutchouc ou en cuir. Le prix varie de 10 à 20 francs. Les plus beaux et les plus utiles en 1933. **160.50** à **36.50**

Mer et Campagne 1933

Catalogues de mercerie, de blanc, d'articles de jardins, de vêtements de communion...





Les ateliers d'art

Le mobilier

1912 atelier Primavera



AU PRINTEMPS PARIS

PRIMEROSE

NOUS vous demandons de bien vouloir visiter de votre suite notre atelier Primavera, installé provisoirement 23, Rue Jacob. Vous y trouverez groupés toutes les créations nouvelles : robes, manteaux, robes et chapeaux, contenant de délicieux détails pour femmes et garçons. L'atelier Primavera crée également des modèles et des objets originaux pour l'ameublement moderne ou la décoration de maisons et studios d'artistes.

Vous allez Primavera, foule, il y a quelque chose, c'est une véritable maison de couture pour vous.



Jour des Enfants

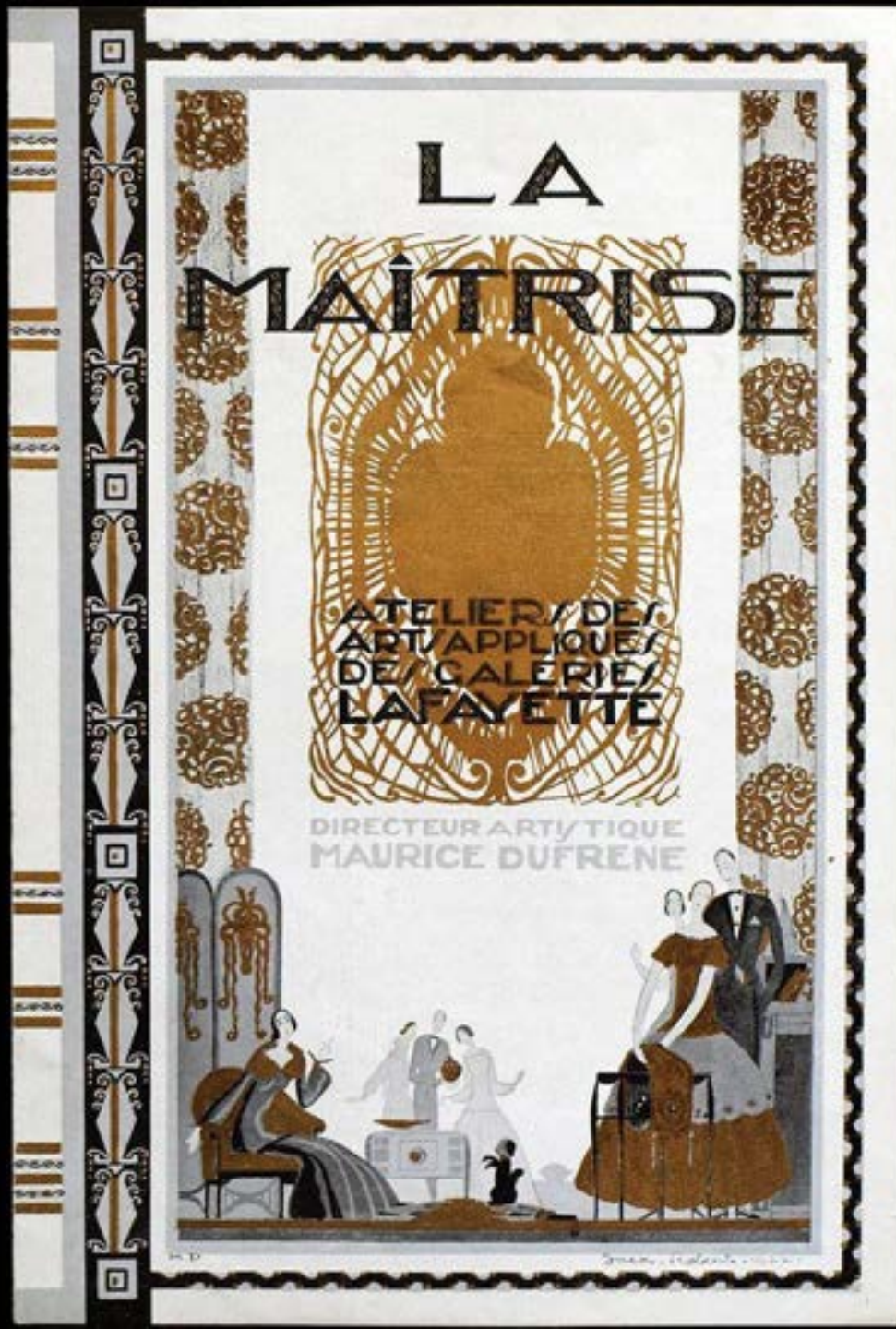


10215. Robe tout soie 19113. Costume pour le jour. 1400. 10216. Robe tout soie 19114. Costume pour le jour. 1400. 10217. Robe tout soie 19115. Costume pour le jour. 1400. 10218. Robe tout soie 19116. Costume pour le jour. 1400.

Le Printemps est le magasin de la maman



La Maîtrise, 1922



**Maurice Dufrene (1876-1955), Coiffeuse de la chambre à coucher de Monsieur et Madame Pierre
Levasseur, vers 1921**

Bois, bronze et nacre

© Les Arts Décoratifs / photo : Jean Tholance





DIRECTEUR: PAUL FOLLOT

ATELIER D'ART

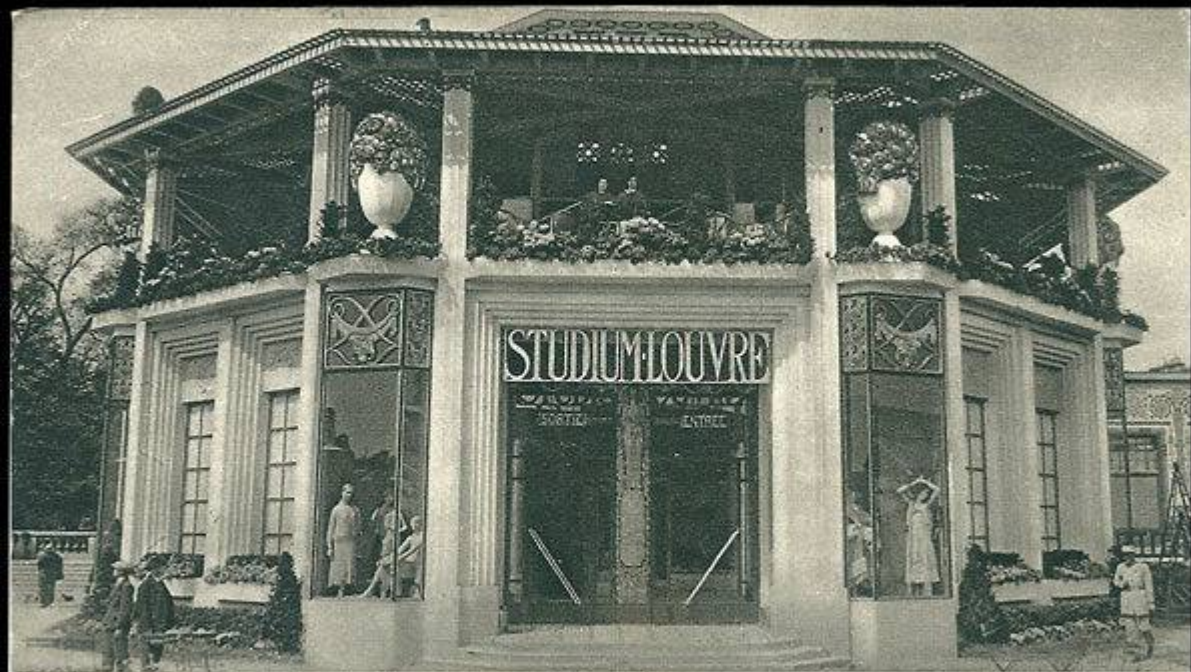
BON MARCHÉ

Paul Follot dans le pavillon Pomone à l'Exposition de 1925



Salle à manger du Pavillon Pomone à l'Exposition de 1925, Paul Follot décorateur





EXPOSITION INTERNATIONALE DES ARTS DÉCORATIFS — PARIS 1925.
16 - Le Pavillon des Magasins du Louvre. (A. Laprade, Architecte.) — The Pavilion of the firm "Le Louvre"



PARIS - GRANDS MAGASINS DU LOUVRE - Le Studium







6. Rue d'Amale

AU BON MARCHÉ

VÊTEMENTS TOUT FAITS
POUR HOMMES, DAMES & ENFANTS
NOUVEAUTÉS & SOIERIES

Engvald

6 Rue d'Amale **CORSTANTINE** Rue d'Amale 6

Im. & Gravure BRILLÉ LÉVY 26, Rue des Petits Champs, Paris

