



Naissance des Grands Magasins au XIXe siècle



Société bourgeoise

Les grands acteurs de cette révolution



Jean Joseph Benjamin-Constant (1845-1902)
Portrait d'Alfred Chauchard (1821-1909)
1896, musée d'Orsay

Carolus-Duran (Lille, 1837 - Paris, 1917)
Mme Maurice Richard
1870
Château de Compiègne





William Bouguereau (1825-1905),
Aristide Boucicaut
Marguerite Boucicaut,
1875, Archives du BM



Jeanne-Magdeleine Favier (1863-1904)
Ernest Cognacq et Madeleine Cognacq, née Jay
1903, Paris, musée Cognacq Jay



Emmanuel Massé (1818-1881), Eugène Ier Schneider, vers 1870, Le Creusot, Ecomusée



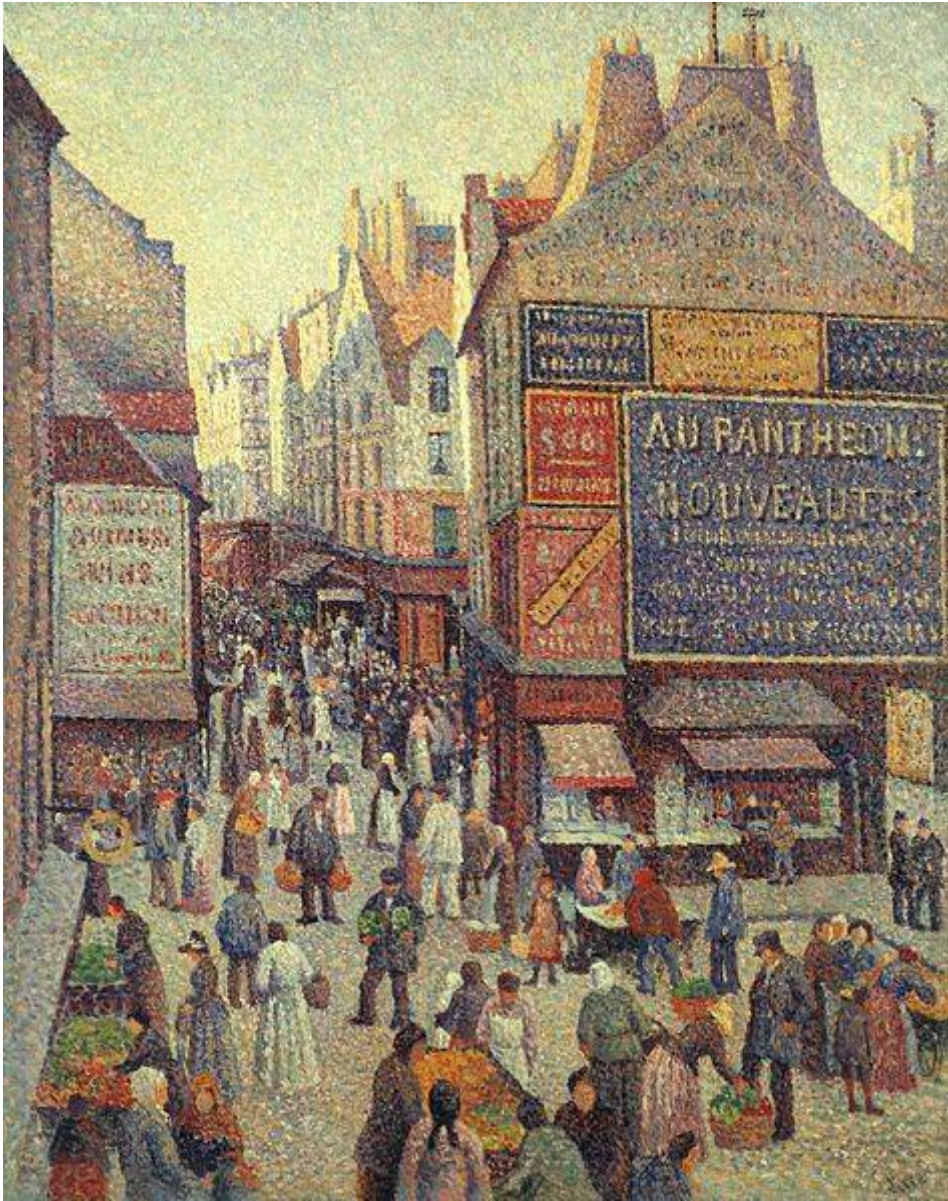
Léon Bonnat (1833-1922), Isaac Péreire (1806-1880) Château de Versailles
Alexandre Cabanel (1823-1889), Mme Isaac Péreire, Château de Compiègne



Urbanisme moderne

Une ville en pleine transformation

Maximilien Luce (1858-1941), Rue Mouffetard, 1883, Indianapolis, Museum of Art



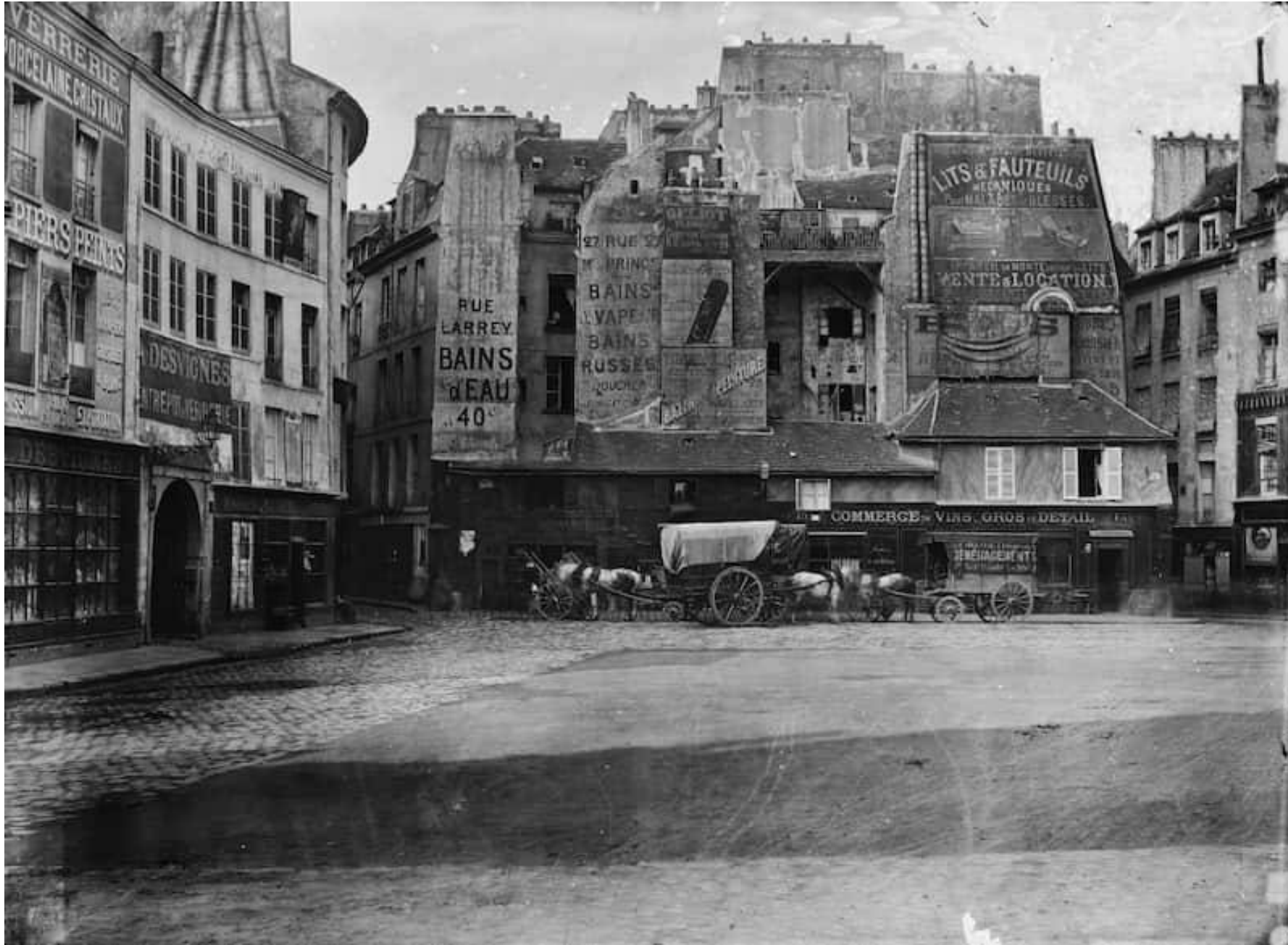
Charles Marville, Paris avant Haussmann



Charles Marville, Tanneries sur la Bièvre
Ch. Marville, Ancienne rue des 7 voies, aujourd'hui rue Valette



Charles Marville, Place Saint-André des Arts, 1866-1867



Charles Marville, Percement de l'avenue de l'Opéra



Charles Marville. Percement de l'avenue de l'Opéra

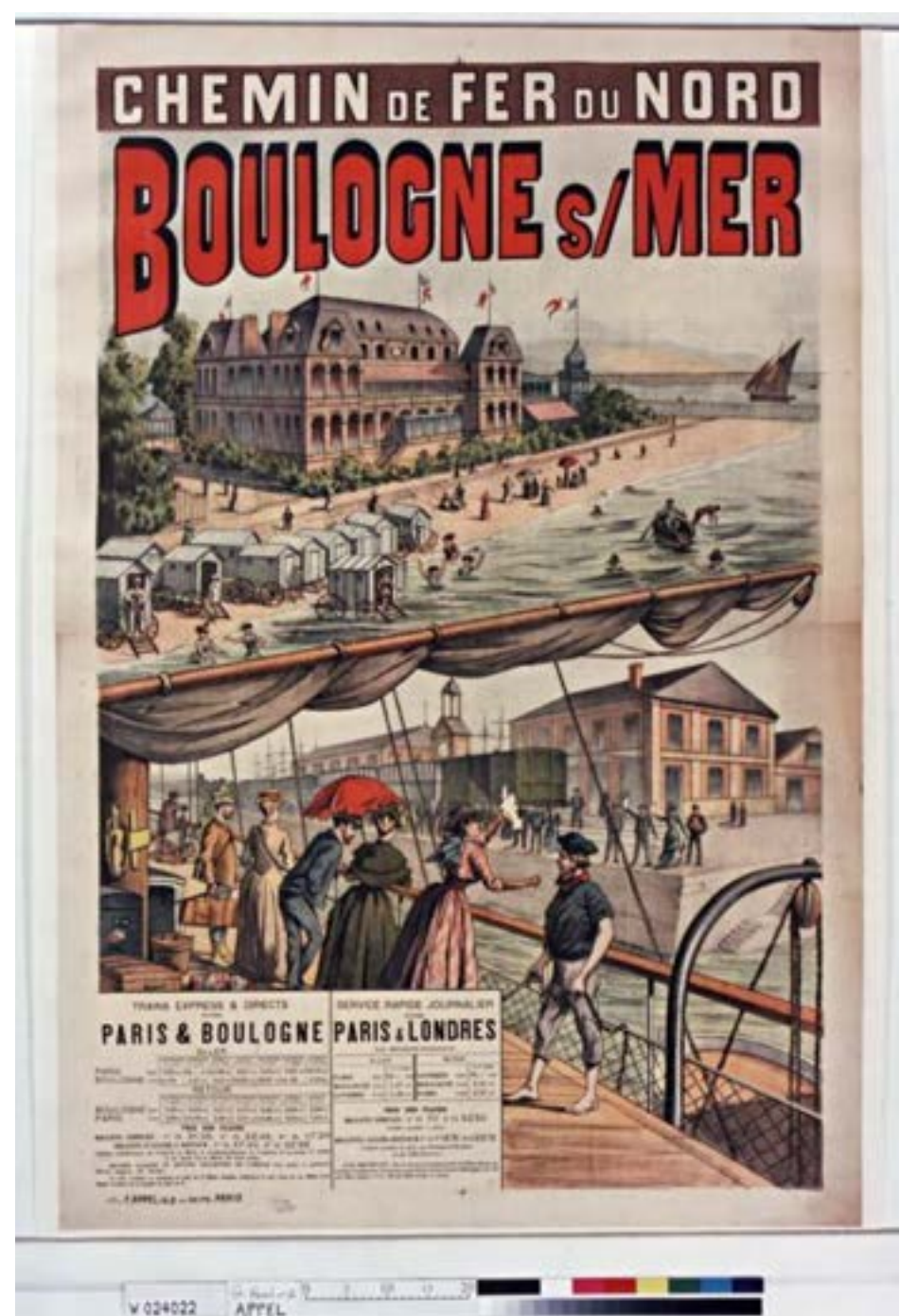


Charles Marville, Le boulevard Haussmann



Essor du chemin de fer

Urbanisme moderne, révolution industrielle



CHEMINS DE FER DU MIDI

1897



CHEMINS DE FER DU MIDI STATIONS HIVERNALES & BALNÉAIRES

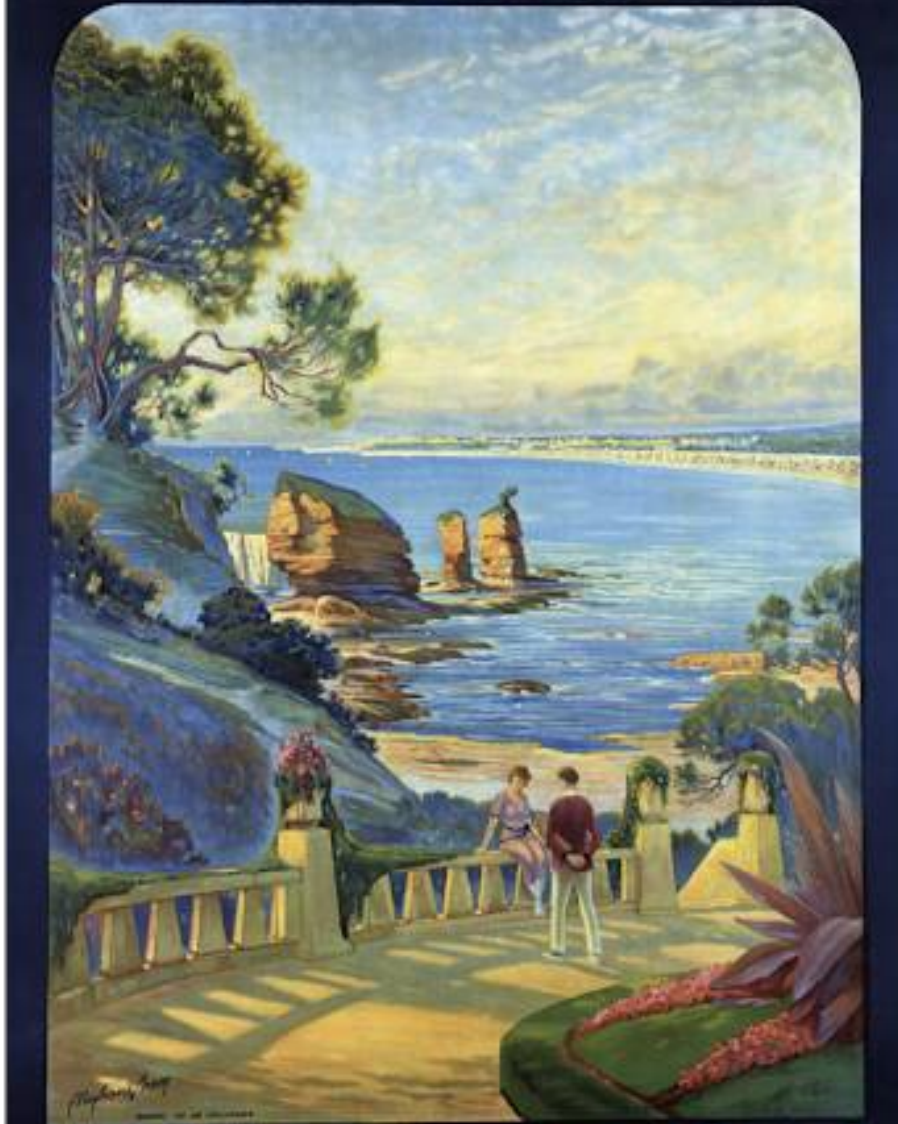
VOYAGES CIRCULAIRES AUX PYRÉNÉES.	RÉDUCTIONS de 25 à 40%
BILLETS d'EXCURSIONS A ITINÉRAIRES FACULTATIFS.	de 20 à 60%
BILLETS d'ALLER et RETOUR INDIVIDUELS et de FAMILLE.	de 20 à 40%
BILLETS Spéciaux d'Aller et Retour pour LOURDES délivrés au DÉPART de TOUTES LES GARES des SEPT GRANDS RÉSEAUX FRANÇAIS	de 20 à 40%

NOTE. — Les billets individuels de voyage des Pyrénées ne sont pas valables pour les stations hivernales et balnéaires. Les billets d'excursion aux Pyrénées ne sont pas valables pour les stations hivernales et balnéaires. Les billets d'aller et retour individuels et de famille ne sont pas valables pour les stations hivernales et balnéaires. Les billets spéciaux d'aller et retour pour Lourdes ne sont pas valables pour les stations hivernales et balnéaires. Les billets de voyage des Pyrénées ne sont pas valables pour les stations hivernales et balnéaires.



LES EAUX-BONNES

CHEMINS DE FER DE L'ÉTAT



ROYAN SUR L'Océan

MAISON FONDÉE EN 1847 - 10, RUE DE LA PAIX - PARIS

Paris est une fête

Loisirs modernes



Jeudis-Samedis 10 octobre
GRAND BUN MARCHE

DU LOURD VIS??

THÉÂTRE DES VARIÉTÉS
Tous les Soirs
LES BRIGANDS
J. OFFENBACH

CIRQUE D'HIVER
MATHIS

ALCAZAR D'ÉTÉ
Champs Elysees
SPECTACLE COMPLET PROMENADE
MAY 2

L'HORLOGE
Les Mémoires

ORIENTAL

SOLEIL

TYOLI WALK HALL
BAL

THÉÂTRE IMPÉRIAL
CHATELET
Tous les Soirs
LE PÉPIN
DANSE
FÉRIÉ

MINIUS, LES BELLES

NICOLIN

LES MÉMOIRES DE...



Tous les Soirs à 8 Heures

FOLLIES BERGÈRE

32, Rue Richer

O. METRA

TRAVAUX DE VOLTIGE
BALLETS

PANTOMIMES
OPÉRETTES

PRIX UNIQUE 2^f. (toutes places non louées)

IMP. J. CHERRY 11, R. BEUVEL PARIS

A vintage poster for the Follies Bergère. The background is black. At the top, in red, it says "Tous les Soirs à 8 Heures". Below that, in large white letters, is "FOLLIES BERGÈRE". To the left, in white, is "32, Rue Richer". In the center, a woman in a yellow dress with red trim and a red sash stands on a harp. She is holding a red ribbon. To her left, in red, is "O. METRA". Below her, in white, are "TRAVAUX DE VOLTIGE" and "BALLETS". To her right, in white, are "PANTOMIMES" and "OPÉRETTES". At the bottom, in red, is "PRIX UNIQUE 2^f. (toutes places non louées)". At the very bottom, in small white letters, is "IMP. J. CHERRY 11, R. BEUVEL PARIS".A poster for Maurice Chevalier at the Casino de Paris. The background is yellow. At the top, a large profile of a woman's face is shown in yellow. In the center, a man in a black tuxedo and a woman in a yellow dress are dancing. Below them, in black, is "MAURICE CHEVALIER". Below that, in red, is "CASINO DE PARIS". At the bottom, in red, is "DANS LA SUPER REVUE : PARIS EN JOIE".

MAURICE
CHEVALIER
CASINO DE **PARIS**
DANS LA
SUPER REVUE : PARIS EN JOIE

ALCAZAR D'HIVER

TOUS LES SOIRS - 10 FAUBOURG ROISSONNIÈRE

ENGLISH

MUSIC-HALL

TROUPE ANGLAISE

ENTRÉE LIBRE

THÉÂTRE DU CHATELET

RIDEAU A 8^H ON FINIT A 11^H ¾

LA POULE AUX ŒUFS D'OR

(no) - 1890-1891 - CHATELET - 10, rue de la Harpe - Paris

Source gallica.bnf.fr / Bibliothèque nationale de France

Des « Palais babyloniens »,
nouveaux temples de la
consommation

LES GRANDS MAGASINS ET MAGASINS DE NOUVEAUTÉS

À SAINT-JACQUES
11, rue de la Harpe
1888-1890

À WOLFRUM
11, rue de la Harpe
1888-1890

LE BON MARCHÉ
11, rue de la Harpe
1888-1890

AU FAUCON JACQUES
11, rue de la Harpe
1888-1890

LE PRINTEMPS
11, rue de la Harpe
1888-1890

AU TAPIS ROUGE
11, rue de la Harpe
1888-1890

AUX TROIS QUARTIERS
11, rue de la Harpe
1888-1890

**LES DÉPENDANCES
DE L'ÉCONOMIE MODERNE**
11, rue de la Harpe

LES SALINES LAFAYETTE
11, rue de la Harpe
1888-1890

GRANDS MAGASINS DE LA PAIX
11, rue de la Harpe
1888-1890

GRANDS MAGASINS DU LOUVRE
11, rue de la Harpe
1888-1890

GRANDS MAGASINS DUFAYEL
11, rue de la Harpe
1888-1890

**MAGASIN
DE LA BELLE JARDINIÈRE**
11, rue de la Harpe

**MAGASIN
DE LA RUE DU PONT-NEUF**
11, rue de la Harpe

**MAGASIN
DU PETIT SAINT-THOMAS**
11, rue de la Harpe

**MAGASIN
DU PETIT SAINT-THOMAS**
11, rue de la Harpe

LA SANGUINIÈRE
11, rue de la Harpe
1888-1890





Informational text panels on the wall.

Informational text panels on the wall.



Le Printemps

Le Printemps



GRANDS MAGASINS DU PRINTEMPS
BAYONNE

LUNDI 7 AOÛT
1005 ET JOURS SUIVANTS
Grande Mise en Vente
OU
Soldes d'Été
RABAIS 30/40%
à tous les Comptoirs

Les Plus Vastes
OU
Midi de la France

www.fneubliz.com

An illustration of a woman in a vibrant red dress and a large, ornate hat with red flowers, walking towards the left. Beside her, a man in a dark suit and top hat walks towards the right. In the background, another woman in a yellow dress and hat is visible. The scene is set on a street with a building in the distance, mirroring the architecture of the Grand Magasin du Printemps.

Fête du printemps
6 avril 1874, nouveaux ascenseurs

Printemps



Fête des Fleurs
LUNDI 21 MARS



Incendie 1881
Nouvel éclairage 1883



En face principale des Grands Magasins Nouveautés
AU PRINTEMPS
Rue de la Harpe - Boulevard Haussmann - Rue de Valenciennes & Rue Cassini
JULES JALUZOT & C^{ie}
— PARIS —
Quelques jours après le 15 Septembre et l'Exposition de 1883



Vues Printemps — Série A B — N° 6

Grands Magasins du Printemps. — Salle des Machines

1882, Mme Barutel

Vues Printemps — Série B — N° 1



Grands Magasins du Printemps. — Salons d'Essayage des Robes

1912 Printemps à Deauville



739 — DEAUVILLE-LA-PLAGE-FLEURIE.
La Rue du Casino et la Rue de l'Écluse.

ND 101.

Galleries Lafayette



662 — PARIS.
La Rue de la Chaussée-d'Antin.





1894

Début du XXe siècle



208 PARIS. — Galeries Lafayette. — LL

Les Galeries Lafayette décorées pour la visite des souverains britanniques à Paris en avril 1914



38254

Jules Védrine atterrit sur le toit des Galeries Lafayette en 1919



Galleries Lafayette, coupole



Coupole vue de l'intérieur



Galleries Lafayette, ascenseurs

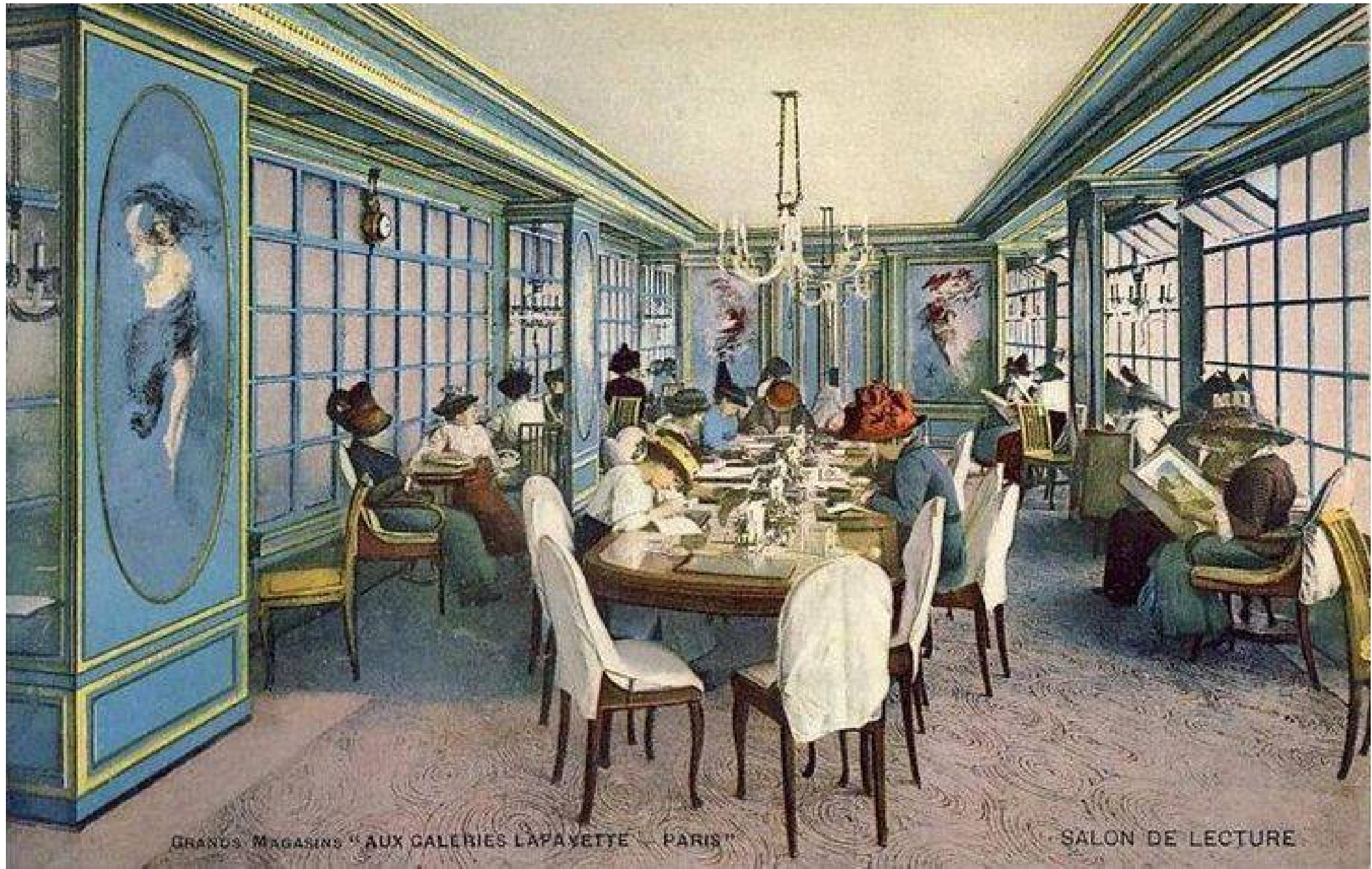


Les Galeries Lafayette. Un Ascenseur.

Galleries Lafayette 1900



Galleries Lafayette, Salon de lecture



GRANDS MAGASINS "AUX GALERIES LAFAYETTE" - PARIS

SALON DE LECTURE

Galleries Lafayette, salon de thé

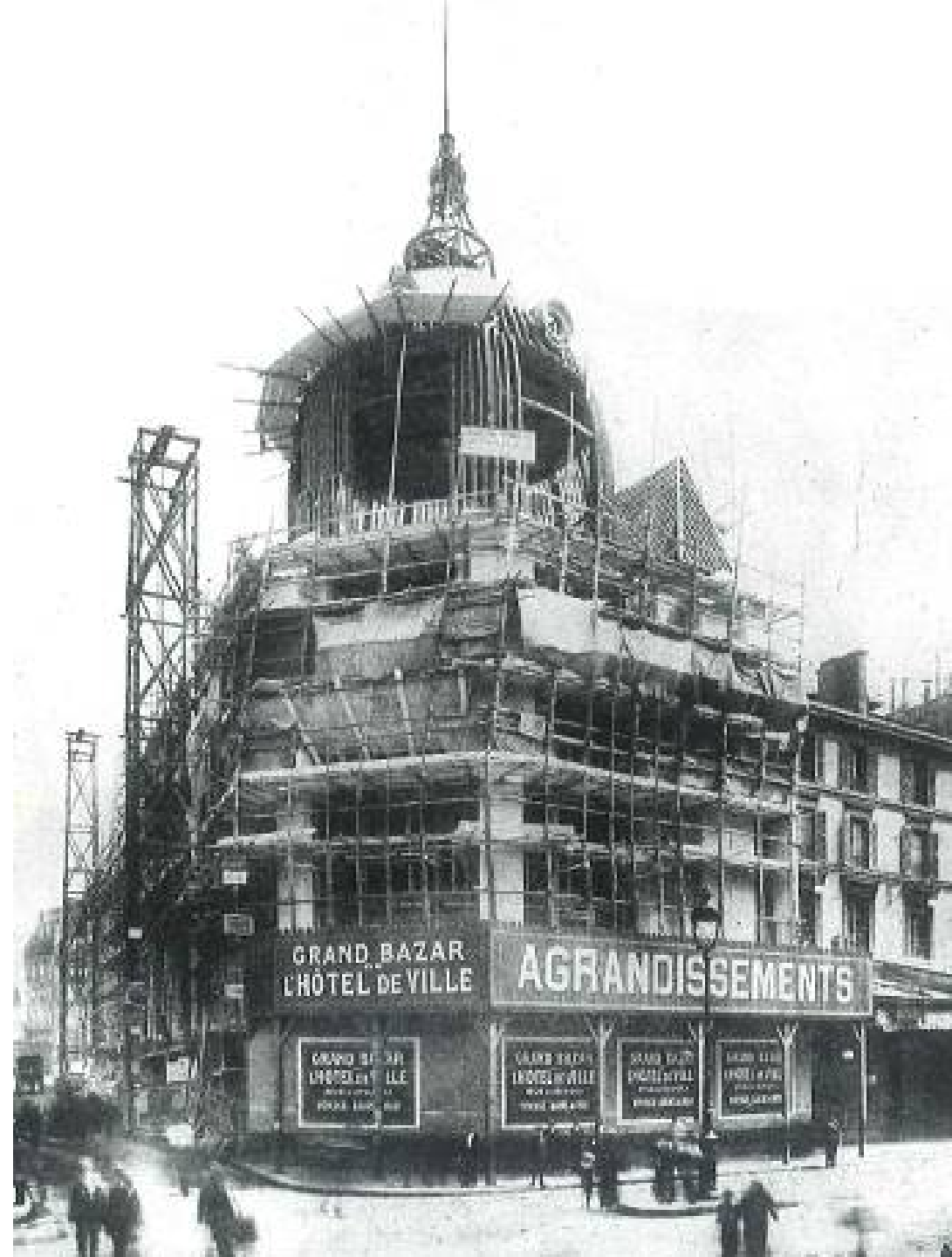


Bazar de l'Hôtel de Ville





Le Bazar de l'Hôtel de Ville; La coupole, 1913





APPAREILS DE CHAUFFAGE



FOURNEAU PARISIEN
avec poêle à bois et séparateur mobile
pour charbon de bois avec charbon-
nier mobile sur galets, avec couvercle,
couvercle et couvercle en bois.
Long. 921 976 1031
Largeur 513 568 623
56 60 63 50 68 50
Avec réservoir, sans poêle, cou-
vercle en bois.
53 60 65
Sans réservoir,
48 75 56 60 60 75



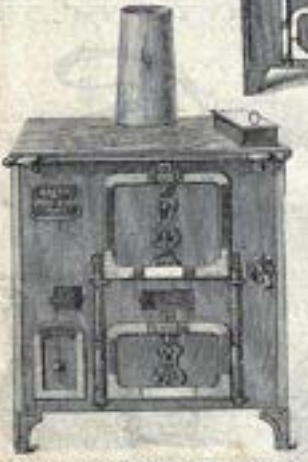
FOURNEAU PARISIEN
avec poêle et chaudière
Long. 921 976 1031
Largeur 513 568 623
56 60 63 50 68 50
Avec poêle sans chaudière
Long. 921 976 1031
Largeur 513 568 623
48 75 56 60 60 75



FOURNEAU PARISIEN
avec charbonnier,
réservoir poêle
et couvercle en bois.
Longeur 921 976 1031
Largeur 513 568 623
38 75 41 75 46 75
Avec réservoir, sans poêle, couvercle en bois.
33 25 37 50 42 50
Sans réservoir.
30 50 32 50 36 75



FOURNEAU à bois et charbon, avec poêle,
couvercle et chaudière. Poêle en fonte, poêle
et couvercle en bois. Tuyau en charbon, tuyau
à droite ou à gauche.
Long. 921 976 1031
Largeur 513 568 623
48 50 53 50 60 75 61 74 25 61 25
Sans réservoir.
48 50 53 50 60 75 61 74 25 61 25
Le 25 et 25 cm sont sans réservoir en bois.



FOURNEAU "LE BEVE" avec un charbon de
terre, bois et charbon de terre, chaudière
avec poêle double, poêle et couvercle
en bois.
Longeur 921 976 1031
42 75 64 75 66 75



FOURNEAU avec 2 foyers, avec 2 poêles à
charbon de bois, chaudière fonte émaillée,
couvercle et poêle en bois. Tuyau en charbon
de terre, tuyau à droite ou à gauche.
Long. 921 976 1031
74 25 77 75 84 75 91 75 106

La Samaritaine



DEUX GRÉATEURS
UNE ŒUVRE

SAMARITAINE



EN PROGRÈS CONSTANTS

La SAMARITAINE répartit tous ses revenus entre son Personnel et ses Œuvres sociales :

Maternité
Pouponnières

Colonies de vacances
Maisons de repos

Centre d'apprentissage
Habitations à bon marché

Maisons de retraite
Sanatoria

Vila 95

Les fondateurs de la Samaritaine

Nicolas Ragueneau, La pompe de La Samaritaine et le pont Neuf, depuis le quai de la Mégisserie en 1777.
Musée Carnavalet



La première boutique de La Samaritaine, rue du Pont-Neuf



A LA
SAMARITAINE
RUE DU PONT-NEUF
PARIS
ÉTÉ
1882
EXPOSITION

19^f COSTUME
Beige toutes nuances

9⁹⁰ VISITE

0.50 ROBES
d'enfants







Cour intérieure du musée Cognacq-Jay



Grands Magasins du Louvre



475. PARIS — Grands Magasins
du Louvre et Rue de Rivoli



Après les agrandissements de 1877



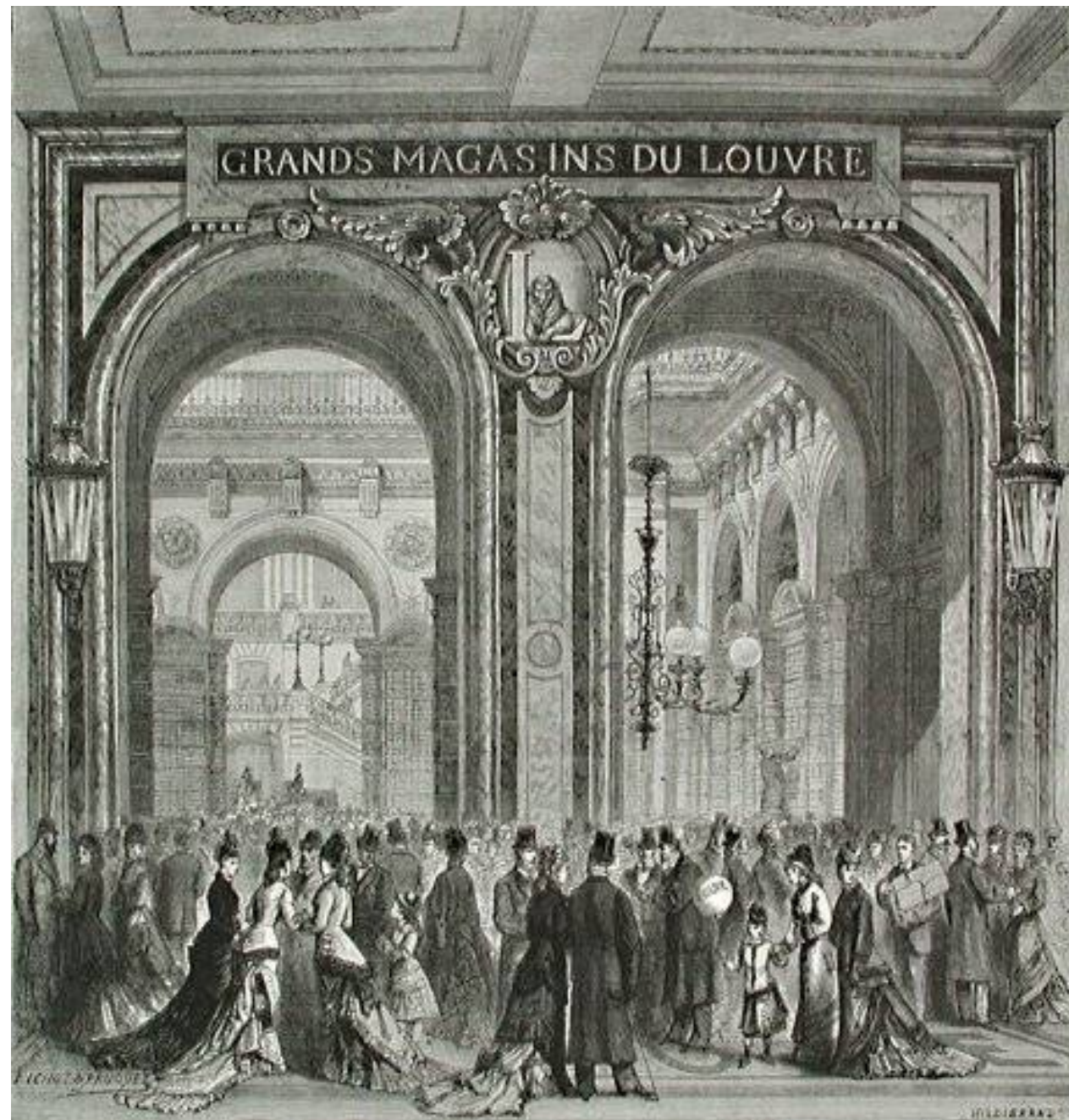
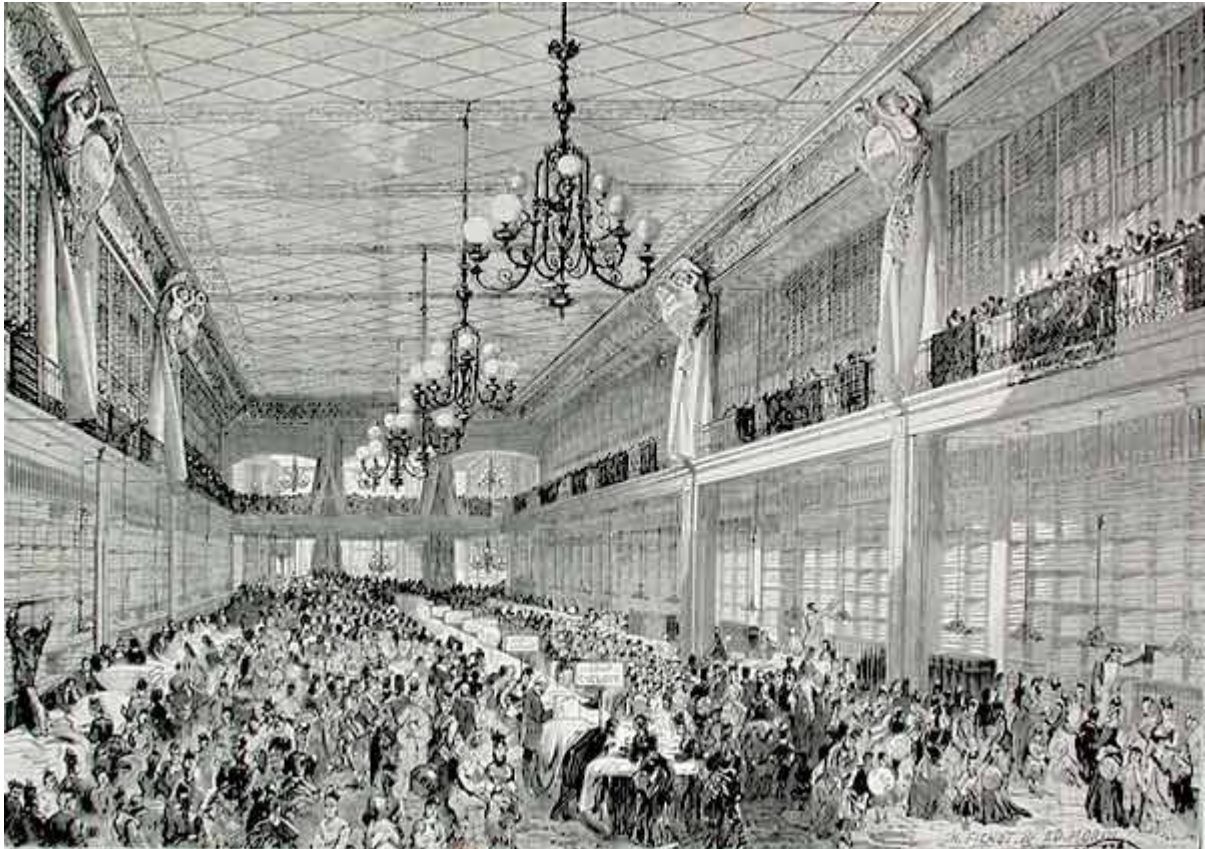


- PARIS. - Place du Palais-Royal

Dépendances, avenue Rapp

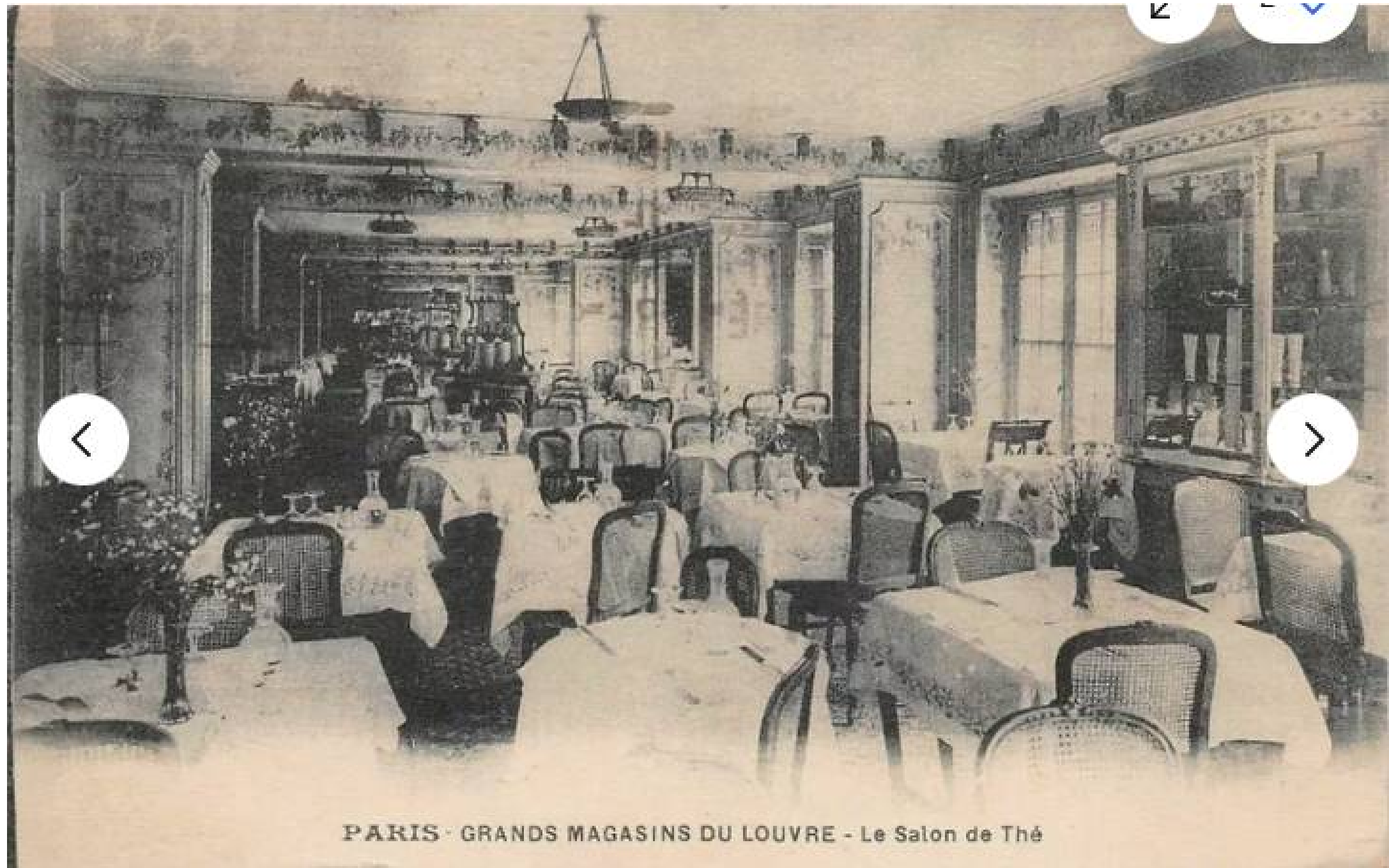


PARIS - Dépendances des GRANDS MAGASINS DU LOUVRE.
Avenue Rapp.



Magasins du Louvre, Galerie des confections pour dames





PARIS - GRANDS MAGASINS DU LOUVRE - Le Salon de Thé

La Belle Jardinière





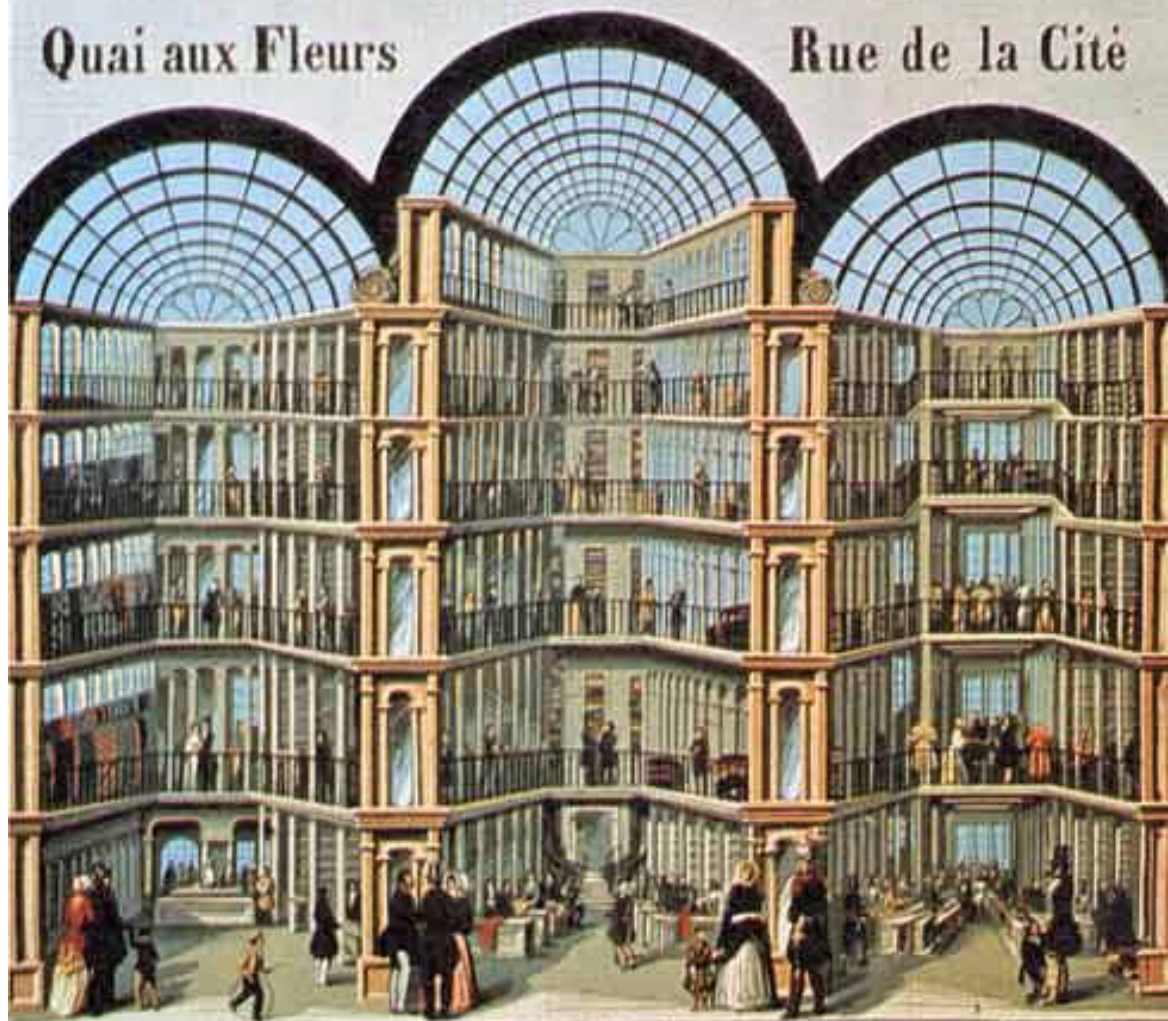
Ch. FAY, 9, rue de la Paix.

15. — PARIS — Magasins de la Belle Jardinière

Maison de la BELLE JARDINIÈRE

Quai aux Fleurs

Rue de la Cité



Beaudouin, Lenoir, Bresson,
17, rue de la Cité

VUE INTÉRIEURE D'UNE PARTIE DES 3 PRINCIPALES GALERIES

BELLE JARDINIÈRE

Catalogue général
HIVER 1910-11

SEULES SUCCURSALES :

PARIS	LYON	NANTES	BOULOGNE	TOURNAI	BRUXELLES	LILLE	MARSEILLE
17, rue de la Cité	17, rue de la République	17, rue de la République	17, rue de la République	17, rue de la République	17, rue de la République	17, rue de la République	17, rue de la République

LES MAGASINS de PARIS SERONT OUVERTS toute la journée
Les Dimanches 30 Octobre et 25 Décembre

BELLE JARDINIÈRE

2, Rue du Pont-Neuf, PARIS -- Succursale : 1, Place de Clichy



VÊTEMENTS TOUT FAITS ET SUR MESURE

pour Dames, Dames, Jeunes Gens, Enfants et Fillettes

LES SUCCURSALES de la BELLE JARDINIÈRE organisent sur le modèle de la Maison Mère, afin de vous offrir le plus grand choix de VÊTEMENTS dans tous les genres, pour tous les âges, toutes les professions et toutes les circonstances.

LE CATALOGUE GÉNÉRAL ILLUSTRÉ pour la saison de Printemps est envoyé franco sur demande. Malin consciencieusement renseigner la BELLE JARDINIÈRE, dans sa répétition à plus d'un siècle de rapport avec la Famille Française.

Seules Succursales : PARIS, 2, place de Clichy, LYON, MANSUELLE, BORDEAUX, NANTES, ANGERS, NANCY



BELLE JARDINIÈRE

2, Rue
du
Pont-Neuf
PARIS

LA PLUS GRANDE
MAISON de VÊTEMENTS
du MONDE ENTIER

LIVRÉES

CONFECTIONNÉES et sur MESURE

1911



SEULES SUCCURSALES

PARIS 1, Place de Cléchy Téléph. 124-42	LYON 82, R. de la République Téléph. 1142	MARSEILLE 8, 8, 10, R. St-Ferréol Téléph. 1241	BORDEAUX 4, Grande Châtaignière Téléph. 1144
NANTES 12, Rue de Cefraire Téléph. 124	ANGERS Place du Ballonnement Téléph. 124	LILLE 177, Rue de la Liberté Téléph. 124	SAINTES 17, Avenue Gambetta Téléph. 124

Exposition Universelle et Internationale de Bruxelles 1910
TROIS GRANDS PRIX. Classes 85, 119, 128

Ce catalogue annule les précédents

BELLE JARDINIÈRE

2, RUE du
PONT-NEUF
PARIS

LA PLUS GRANDE MAISON
de VÊTEMENTS
du MONDE ENTIER

TÉLÉPHONE 1 Gutenberg 06.83 — 86.94 — 25.82 — 25.98

Vêtements Ecclésiastiques

Tout faits et sur Mesure

1914

ORNEMENTS d'Églises



SEULES SUCCURSALES :

PARIS, 1, place de Cléchy, LYON, MARSEILLE, BORDEAUX
NANTES, NANCY, ANGERS, SAINTES

BELLE JARDINIÈRE

2, RUE DU
PONT-NEUF
PARIS

LA PLUS GRANDE MAISON
de VÊTEMENTS
de MONDE ENTIER

Vêtements et Trousseaux de COLLÉGIENS



Année Scolaire 1913-1914

Expéditions franco en Province à partir de 25 francs — Livraison à domicile en Banlieue

SEULES SUCCURSALES :

PARIS

1, Place de Clichy
Téléphone 106-19

LYON

82, Rue de la République
Téléphone 13-11

MARSEILLE

6, X, 10, Rue Saint-Ferréol
Téléphone 1-31

BORDEAUX

4, Cours de l'Intendance
Téléphone 22-00

NANTES

12, Rue du Calvaire
Téléphone 2-78

ANGERS

Place du Maillemont
Téléphone 2-51

SAINTES

17, Avenue Gambetta
Téléphone 1-30

Envoi franco sur demande des Catalogues et d'Échantillons

BELLE JARDINIÈRE

2, Rue du Pont-Neuf, PARIS

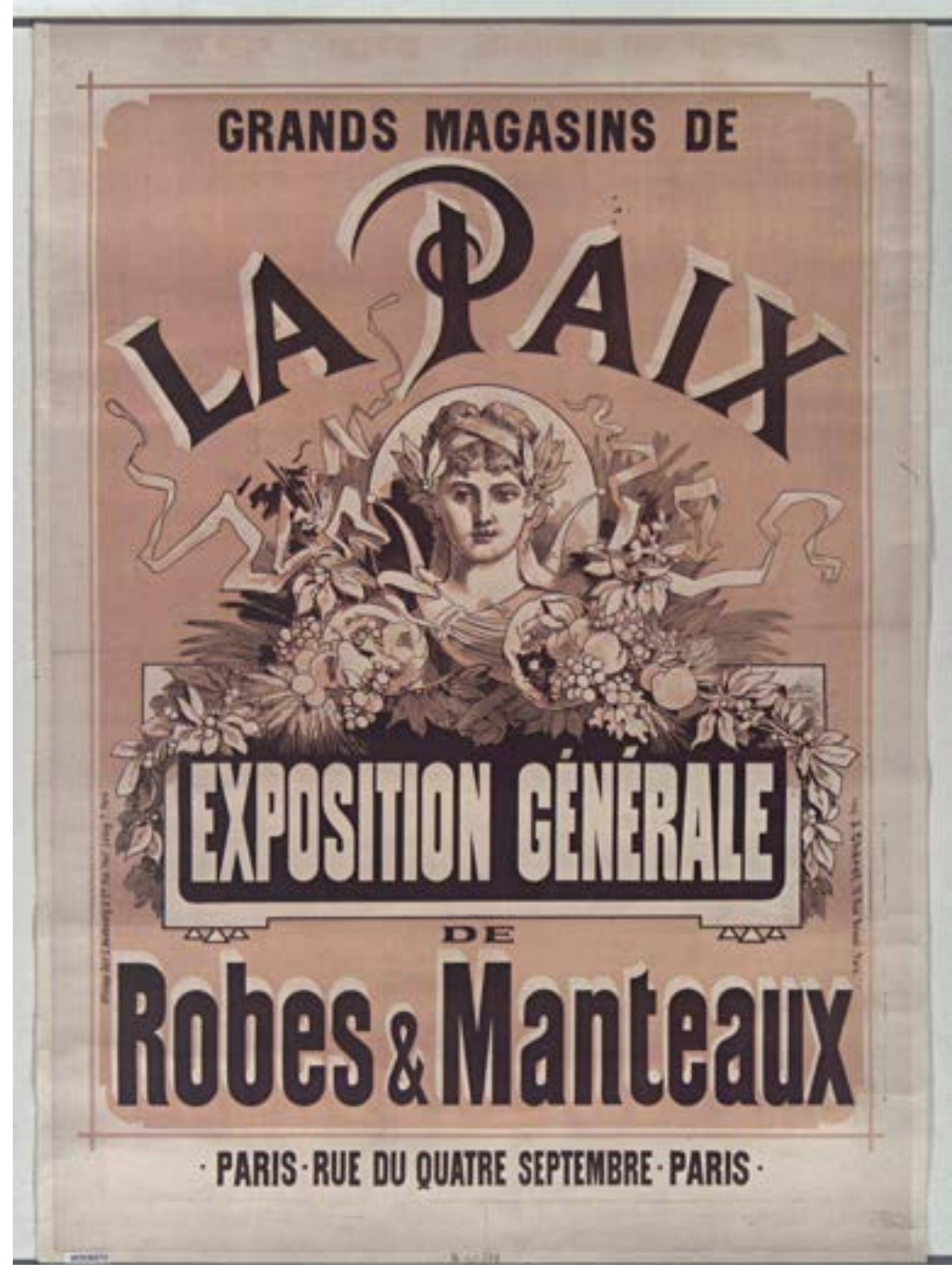


RAYON SPECIAL de Vêtements et Accessoires DE CHASSE

Envoi du Catalogue et d'Échantillons sur demande.
Envoi franco en Province au-dessus de 25 francs.

SEULES SUCCURSALES : PARIS, 1, Place de Clichy; LYON, MARSEILLE,
BORDEAUX, NANTES, ANGERS, SAINTES (en Octobre : NANCY).

Grands Magasins de la Paix



Au Pauvre Diable

AU PAUVRE DIABLE

NOUVEAUTÉS



PARIS ASPECT DES NOUVEAUX MAGASINS PARIS
11, Rue, Croix-des-Petits-Champs. 1 & 3, Rue, Montesquieu.



Aux Buttes Chaumont

Jules Jean Chéret (1836-1932), *Aux Buttes Chaumont*, 1888 , affiche, lithographie, Les Arts Décoratifs



AGRANDISSEMENTS CONSIDÉRABLES

**Grands Magasins
AUX
BUTTES CHAUMONT**

FAUBOURG S^t MARTIN à L'ANGLE DU BOUL^v DE LA VILLETTE

Exposition Générale
DES
TOILETTES
ET
MODES NOUVELLES

Pour Hommes Dames & Enfants

SAISON D'AUTOMNE & D'HIVER 1881-82



BOUL^v DE LA VILLETTE à L'ANGLE DU FAUB^v S^t MARTIN

A la Place Clichy

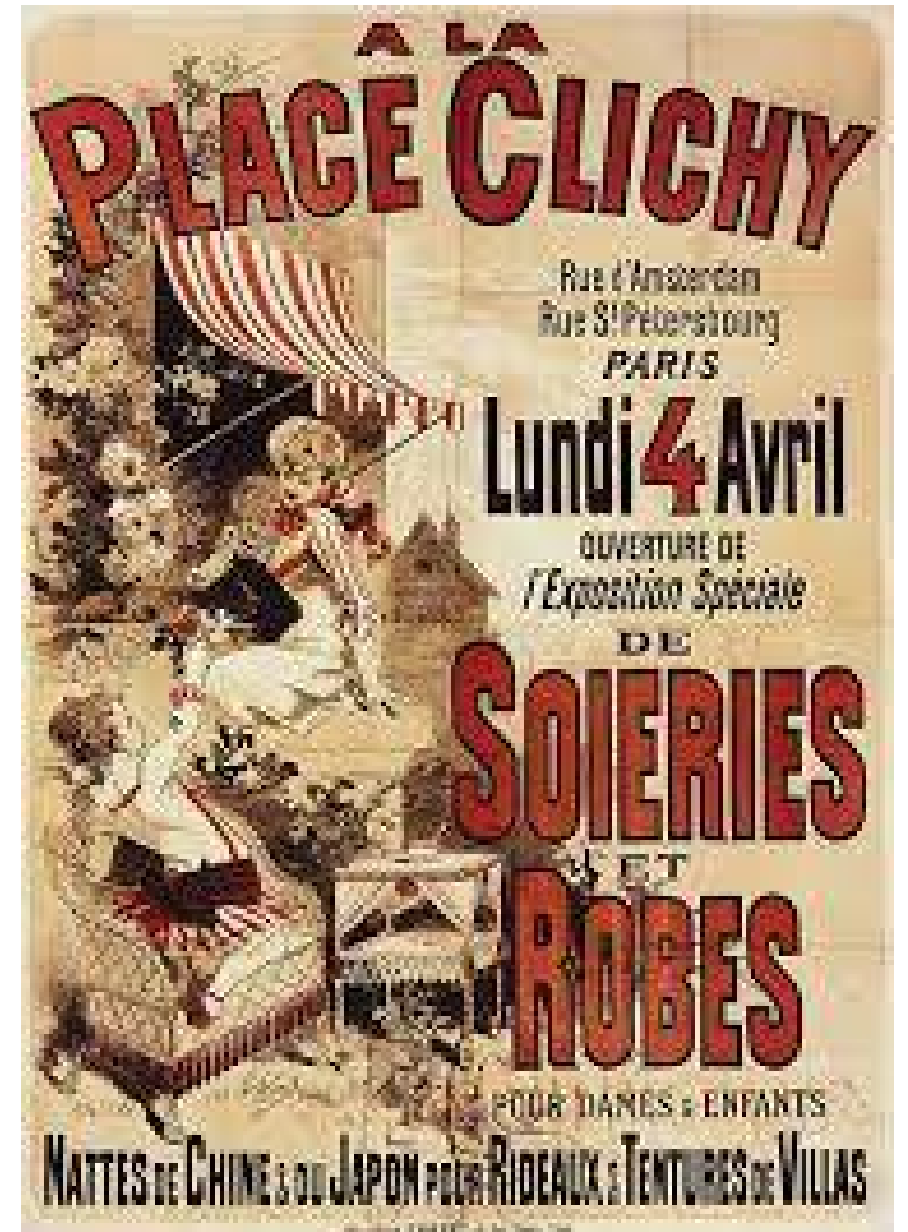


A LA PLACE CLICHY

MAISON CONNUE POUR VENDRE BON MARCHÉ

Rues d'Amsterdam & S^t Pétersbourg, PARIS

Henri Thiriet, Affiche Exposition de Blanc Lundi 31 Janvier. A la Place Clichy, vers 1899 Papier, lithographie couleur. Legs Roger Braun, 1941. Inv. 12750.1 (© Les Arts Décoratifs / Jean Tholance)



Plan
N. 2 171
25

GRANDS MAGASINS DE LA PLACE LICHY

TAPISERIE



Reproduction exacte de la CHAMBRE A COUCHER RENAISSANCE exposée au Palais de l'Industrie
Rideaux relevés à la Metzmann. — Tapis de pied en moquette soie. — Carpettes de milieu en Tapis ancien de Chausaki

n. 5069

Au Tapis Rouge

67 & 69, Rue du F. S. martin. 67 & 69

AGRANDISSEMENTS CONSIDÉRABLES

PARIS

PARIS



OUVERTURE

DES NOUVELLES GALERIES

Lundi 28 Septembre

BOUCHON, Imp. Brevoché, Rue Broda, 21

1^{re} COMMUNION

Veston Pantalon Gilet	12 fr.	Robe faite Bonnet & Voile	19 fr.
-----------------------------	--------	---------------------------------	--------

AU TAPIS ROUGE

65 & 67, Rue du FAUBOURG S^t MARTIN PARIS 54 & 56, Rue du CHÂTEAU D'EAU

© FICHT, Imp. 79, Rue Arago, A PARIS

AU TAPIS ROUGE

NOUVEAUTES

MARDI 2 AVRIL

OUVERTURE

d'une partie des

NOUVEAUX MAGASINS

N^{os} 65 et 67

de la FAUB^e S^t MARTIN

et du CHATEAU-D'EAU

N^o 72



21 Boulevard des Capucines - 1734 - Le Griffon - 1872

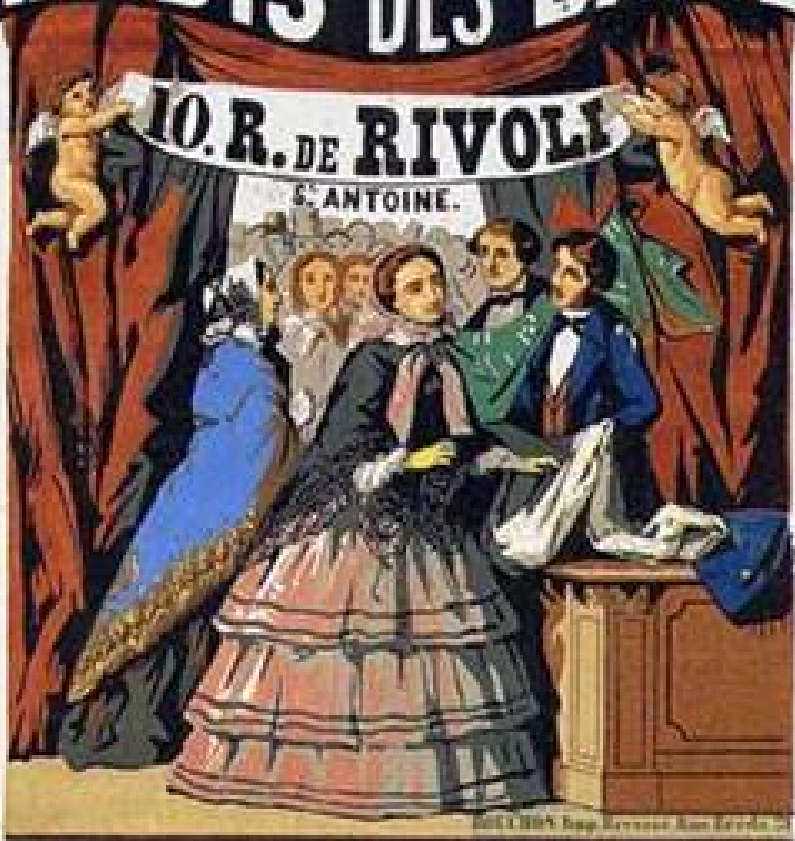
INDUSTRIE DES TAPIS EN FRANCE

INCENDIEE
LE 24 MAI 1871



Quelques autres magasins...

AU PARADIS DES DAMES



10. R. DE RIVOLI
S. ANTOINE.

VASTES MAGASINS DE NOUVEAUTÉS

Connus pour Vendre très Bon Marché
EXPOSITION PERMANENTE
ENTRÉE LIBRE.

A S^t-AUGUSTIN Magasins de NOUVEAUTÉS

CONFIANCE

BON MARCHÉ



PARIS PARIS

45, RUE NEUVE
S^t-AUGUSTIN



À SAINT JOSEPH
117, 119 RUE MONTMARTRE ET 2 RUE JOQUELET

6 MILLIONS
de MARCHANDISES

LIQUIDATION

à Réaliser Presque Pour Rien

DÉPENDANCES DE MÉNAGÈRE
DE L'ÉCONOMIE

ATERIE TARI
ET
MESUBUS

Rue des Acacias 53