

# Tutoriel boîte chocolats de Pâques par Sandrine

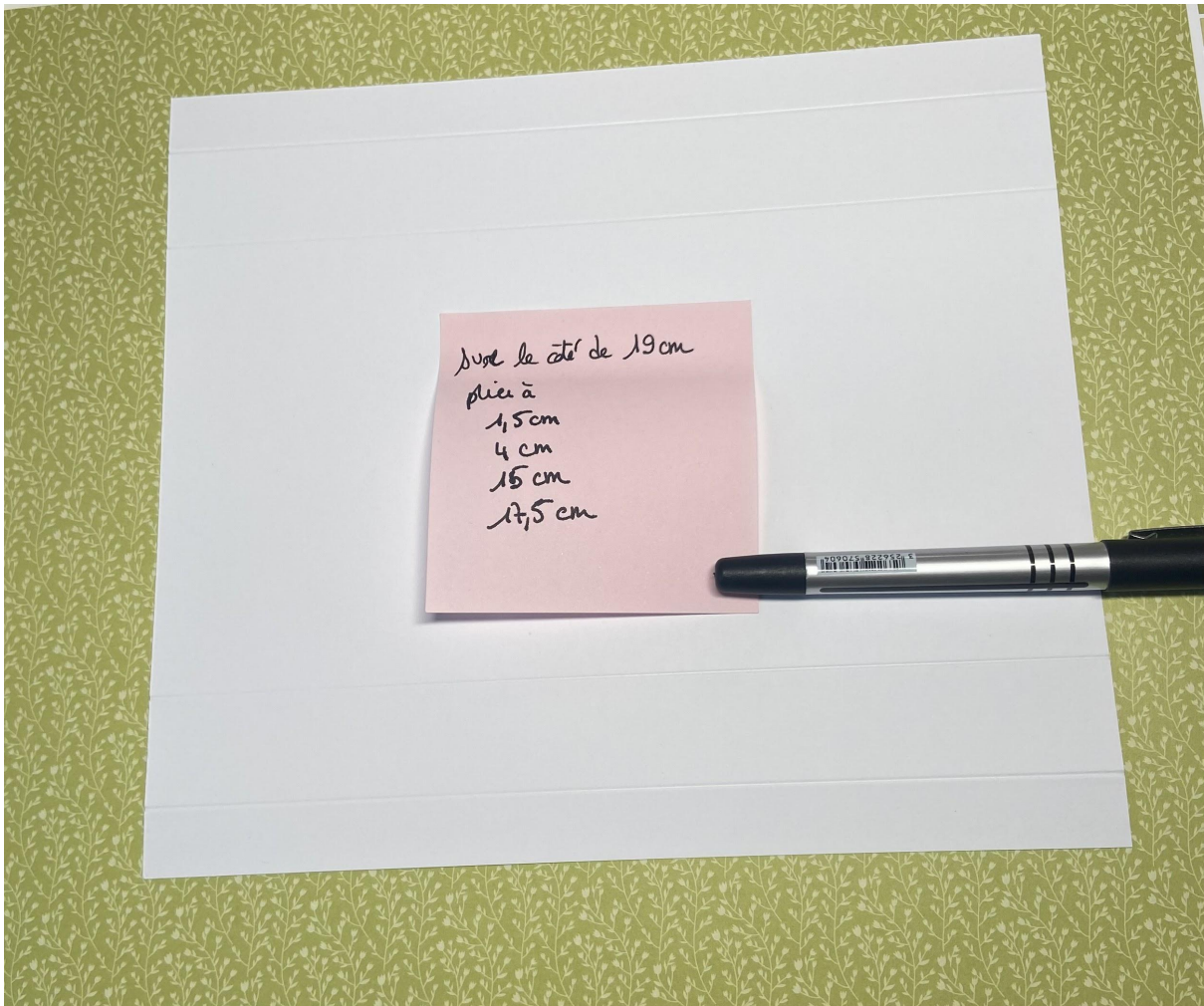


Prendre un papier de 19 X 21,5 cm



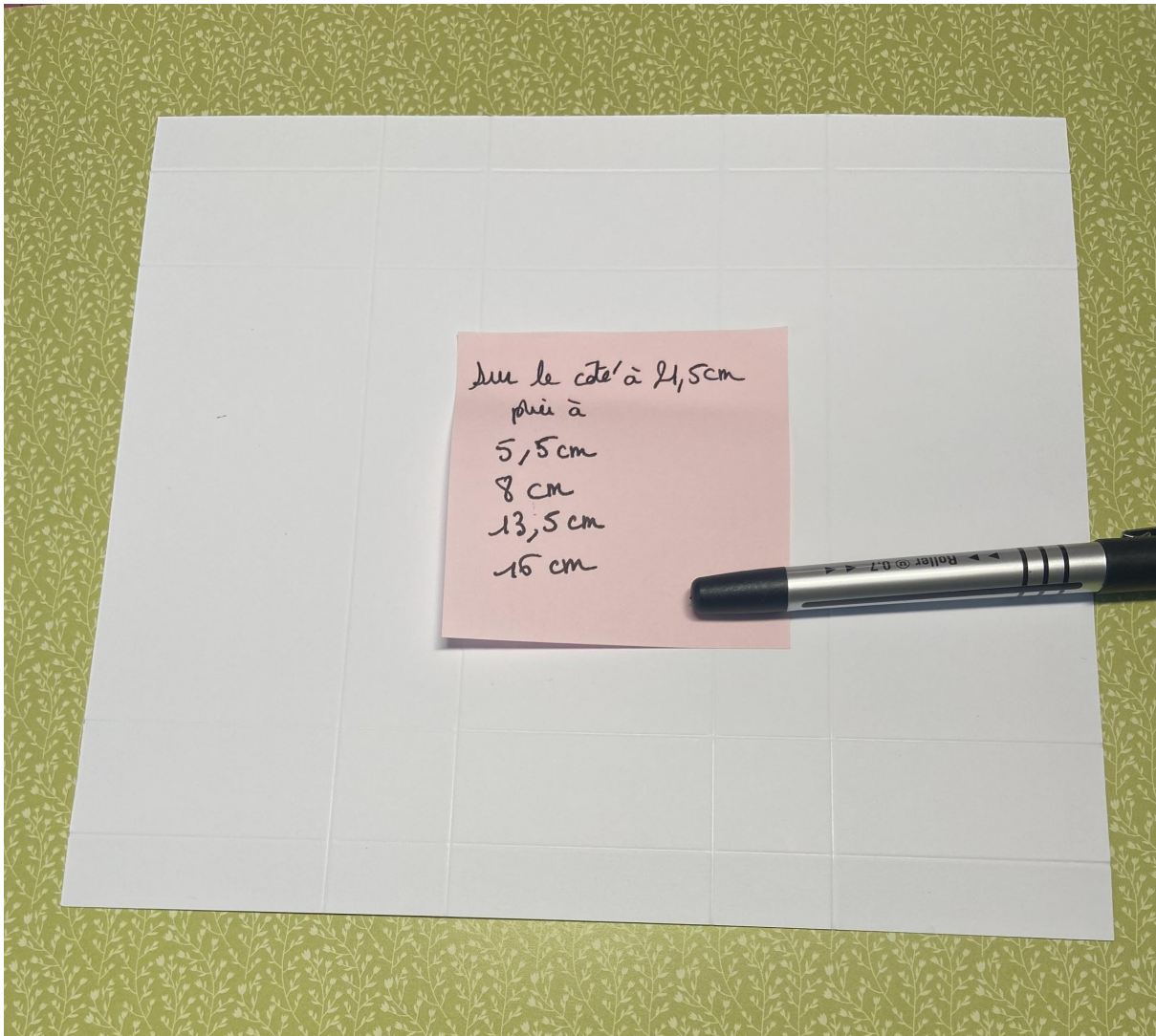


sur le côté de 19cm, plier à (1,5), (4), (15) et (17,5) cm



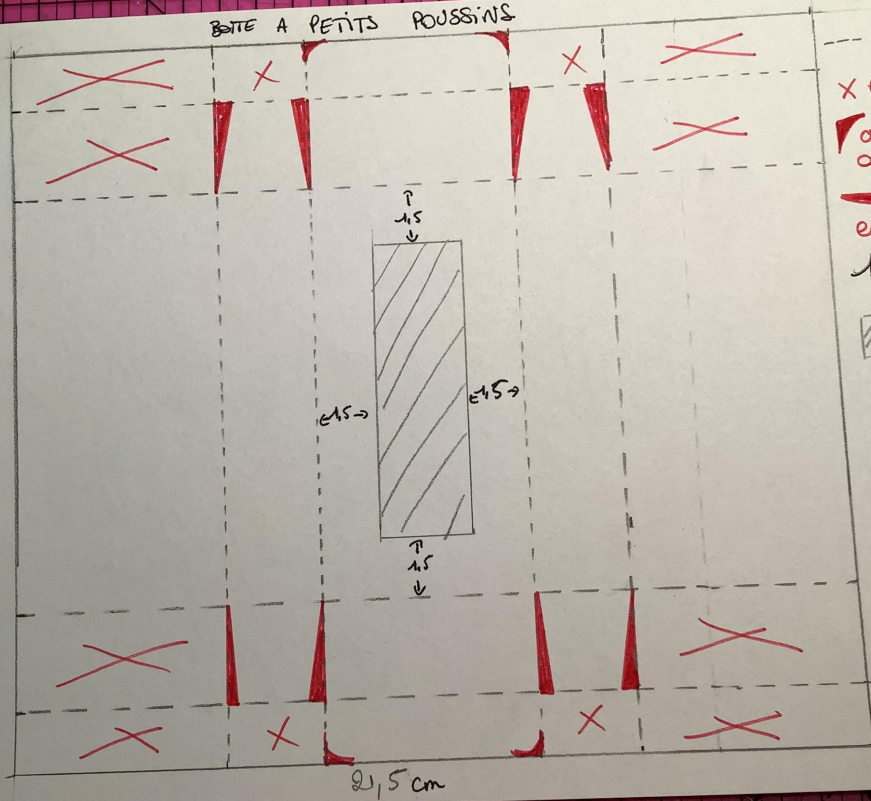
**Sur le côté de 21,5 cm, plier à (5,5), (8), (13,5) et (16) cm**





**Enlever les parties superflues comme sur le croquis et évider la partie centrale en laissant 1,5 cm de chaque côté et j'ai, à l'aide d'une perforatrice arrondi les angles**

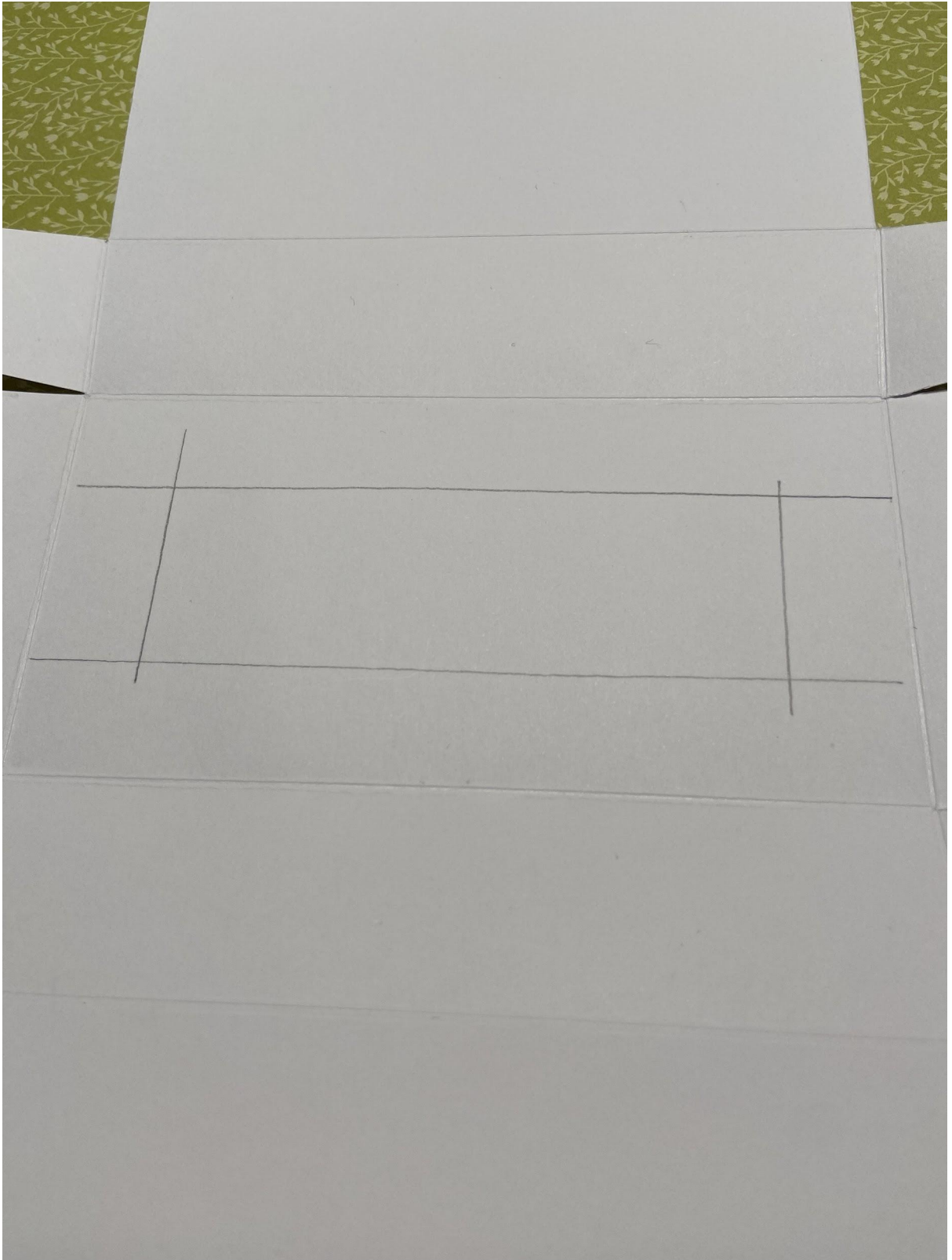
BOITE A PETITS ROUSSINS



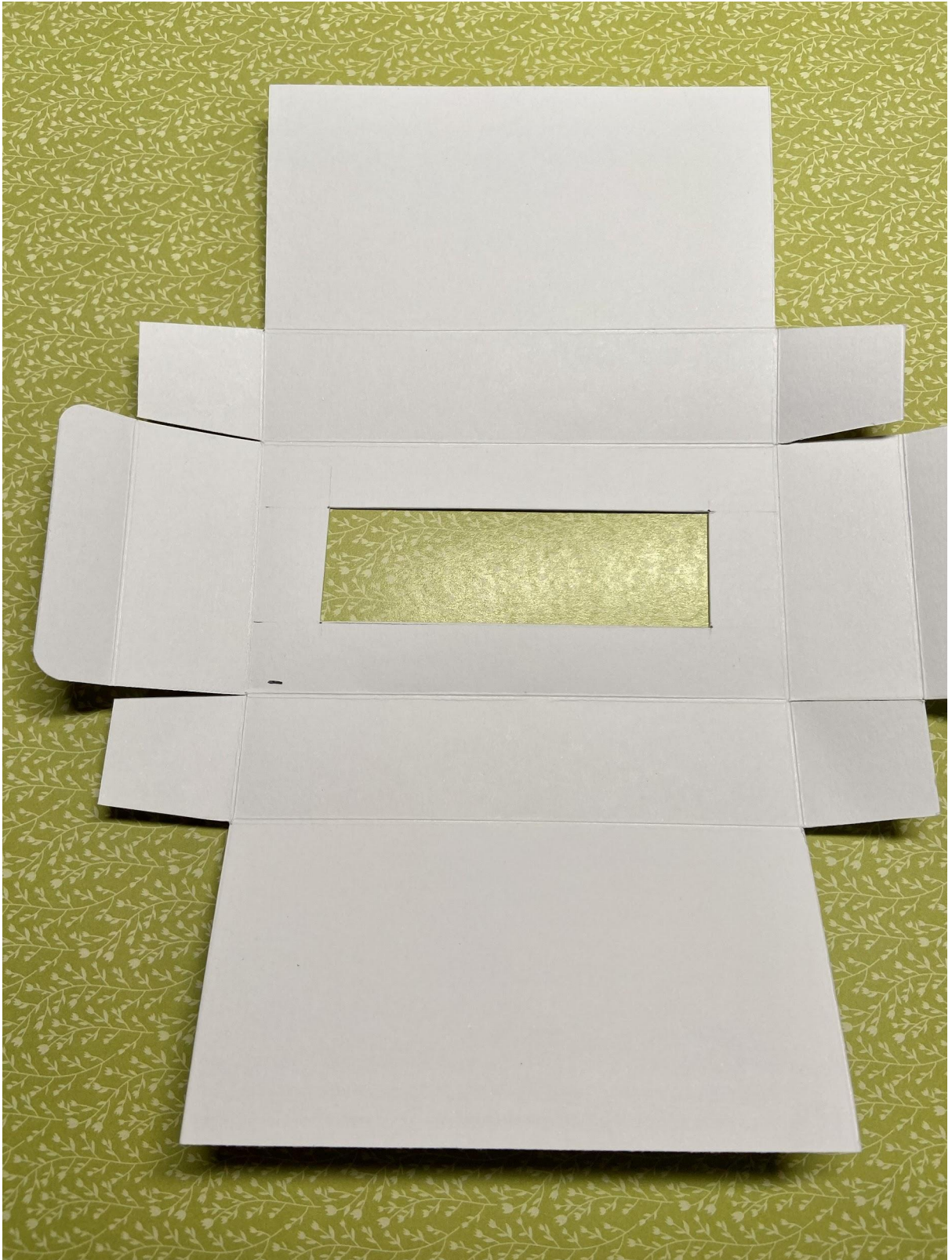
--- plier  
X enlever.  
▲ arrondi les angles  
▼ partie à enlever  
19 cm  
▨ partie à enlever

21,5 cm

6  
7  
8  
9  
10  
11  
12  
13  
14  
15  
16  
17  
18  
19  
20  
21  
22  
23  
24  
25  
26  
27  
28  
29



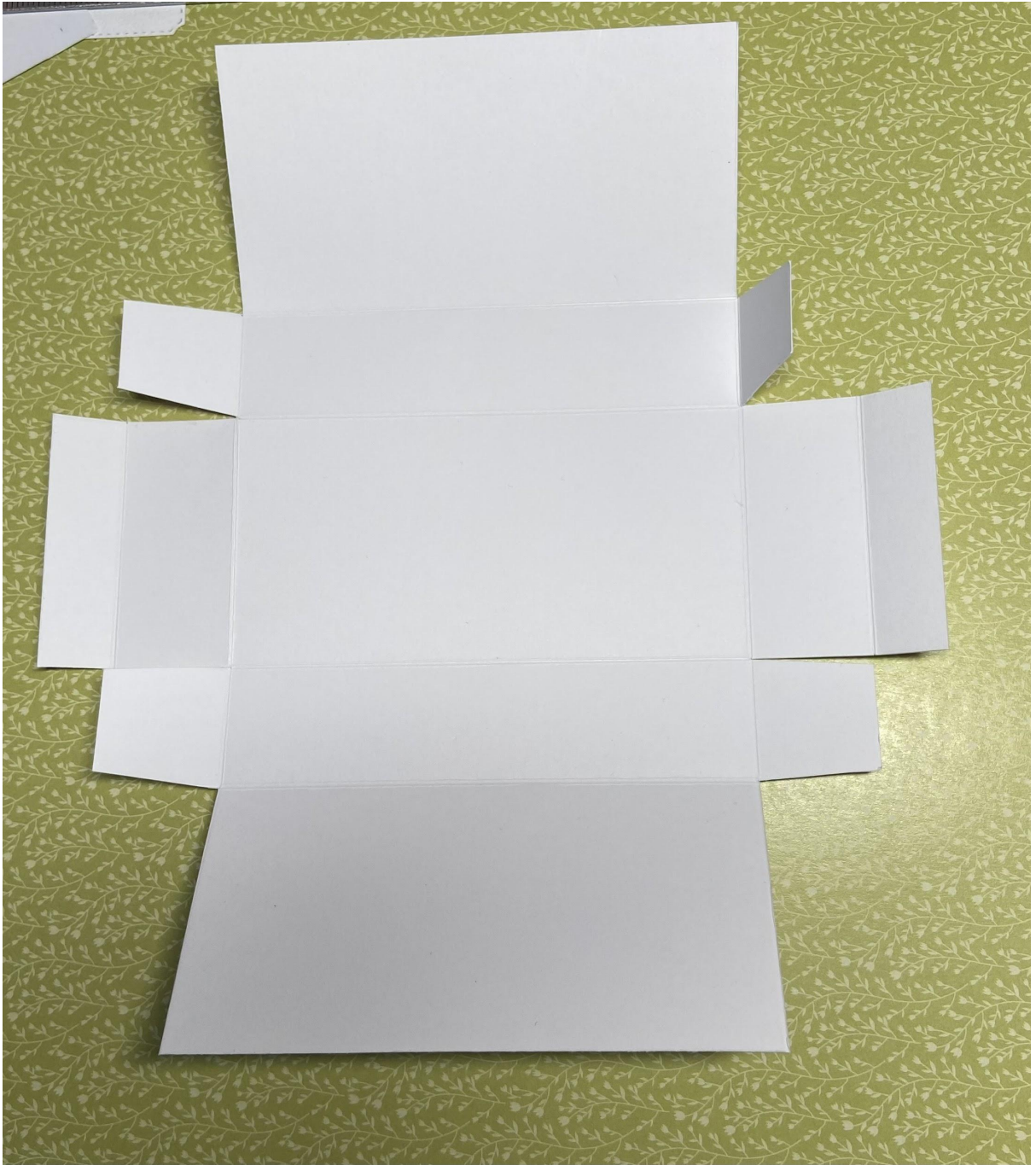
















**Avant de fermer la boîte , tamponner votre texte en bas à droite**



**Mes chocolats étant assez gros ils ne risquent pas de sortir de la fenêtre, mais si vous prévoyez de mettre des petits œufs à l'intérieur il est plus prudent de mettre une feuille de Rhodoïd avant de coller votre boîte .  
Coller vos 2 grands volets les uns sur les autres.**

**Afin de faciliter l'ouverture j'ai réalisé 7ne encoche avec une petite perforatrice ronde de 1/2''**









**Votre boîte est prête à être décorée avec quelques petites découpes branchages et garnie de chocolats**