

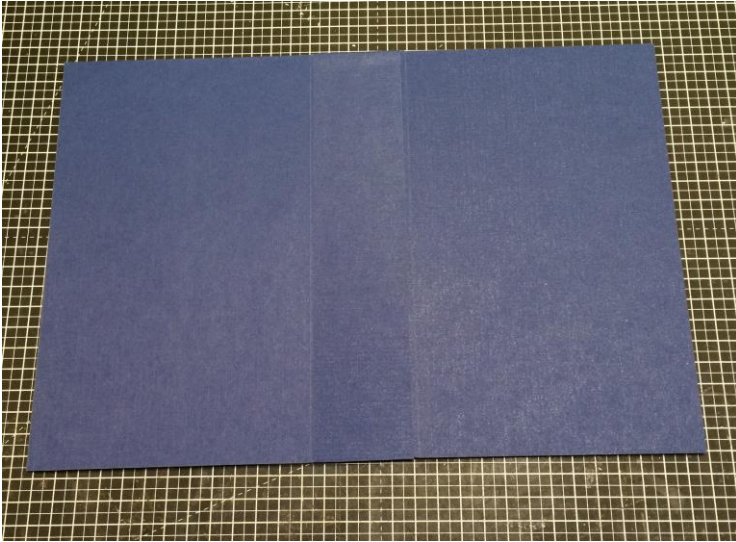


« le petit tuto » par Lydie



Fée du Scrap

1 – couper 1 tissu ou de la toile de reliure à 30* 20.6 cm

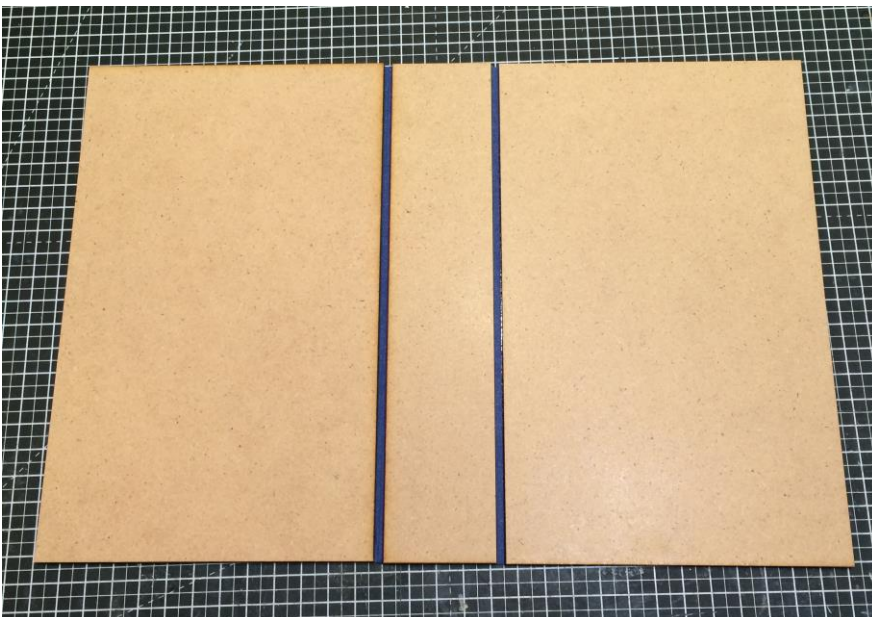


Couper dans du carton (moi, j'ai triché, j'ai utilisé mes jolis supports en bois que je me fabrique sur mesure) :

2 morceaux de 12.6*20.6 cm

1 morceau de 4.2 *20.6 cm

Les coller au dos de la toile (en laissant l'épaisseur de votre carton entre chaque morceau).





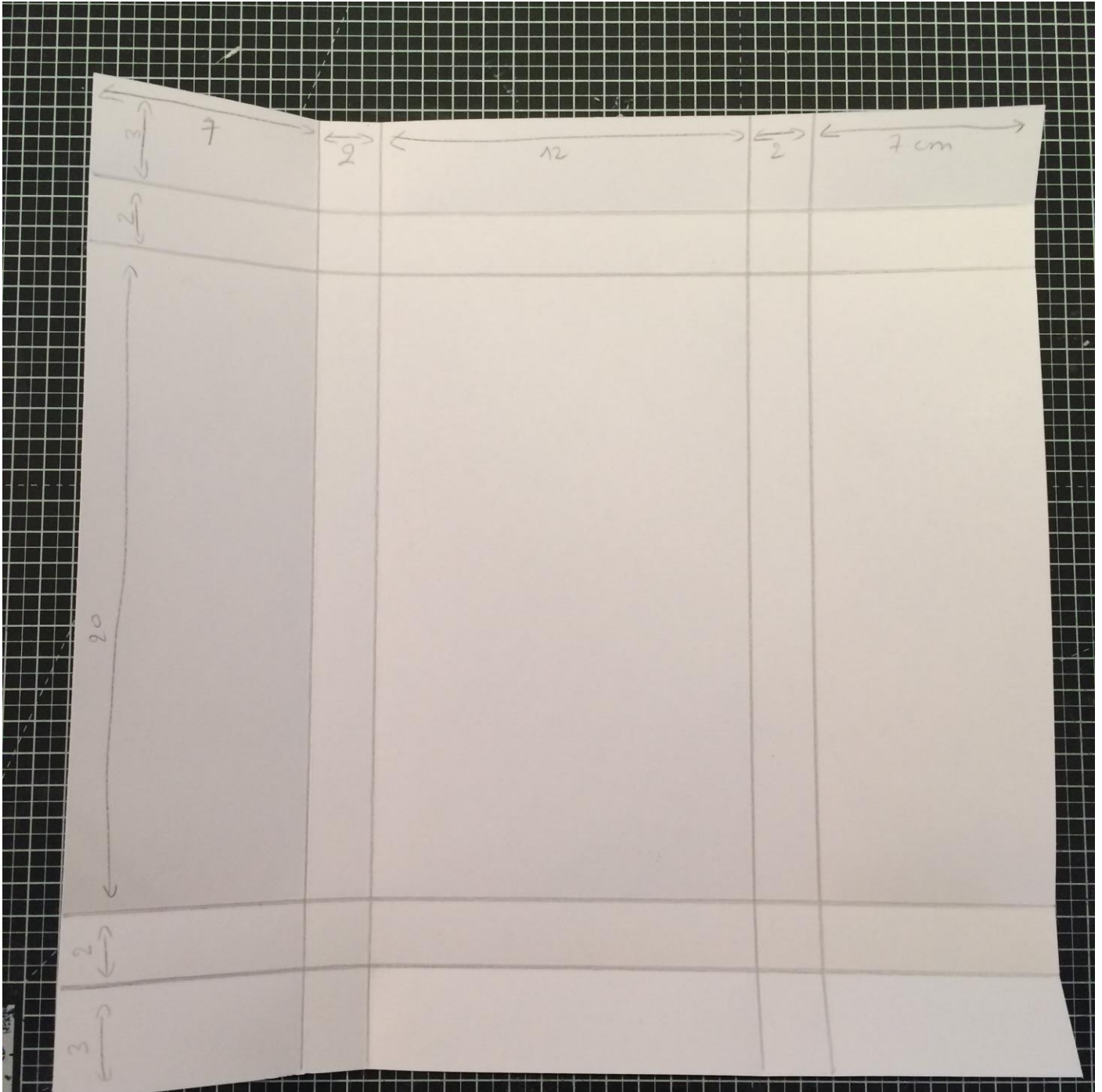
« le petit tuto » par Lydie



Fée du Scrap

2- couper 1 feuille épaisse (kraft 260g pour moi) à 30*30 cm

La plier comme sur la photo :



(Sur 1 côté : 7/2/12/2/7 cm - Sur l'autre côté : 3/2/20/3/2 cm)

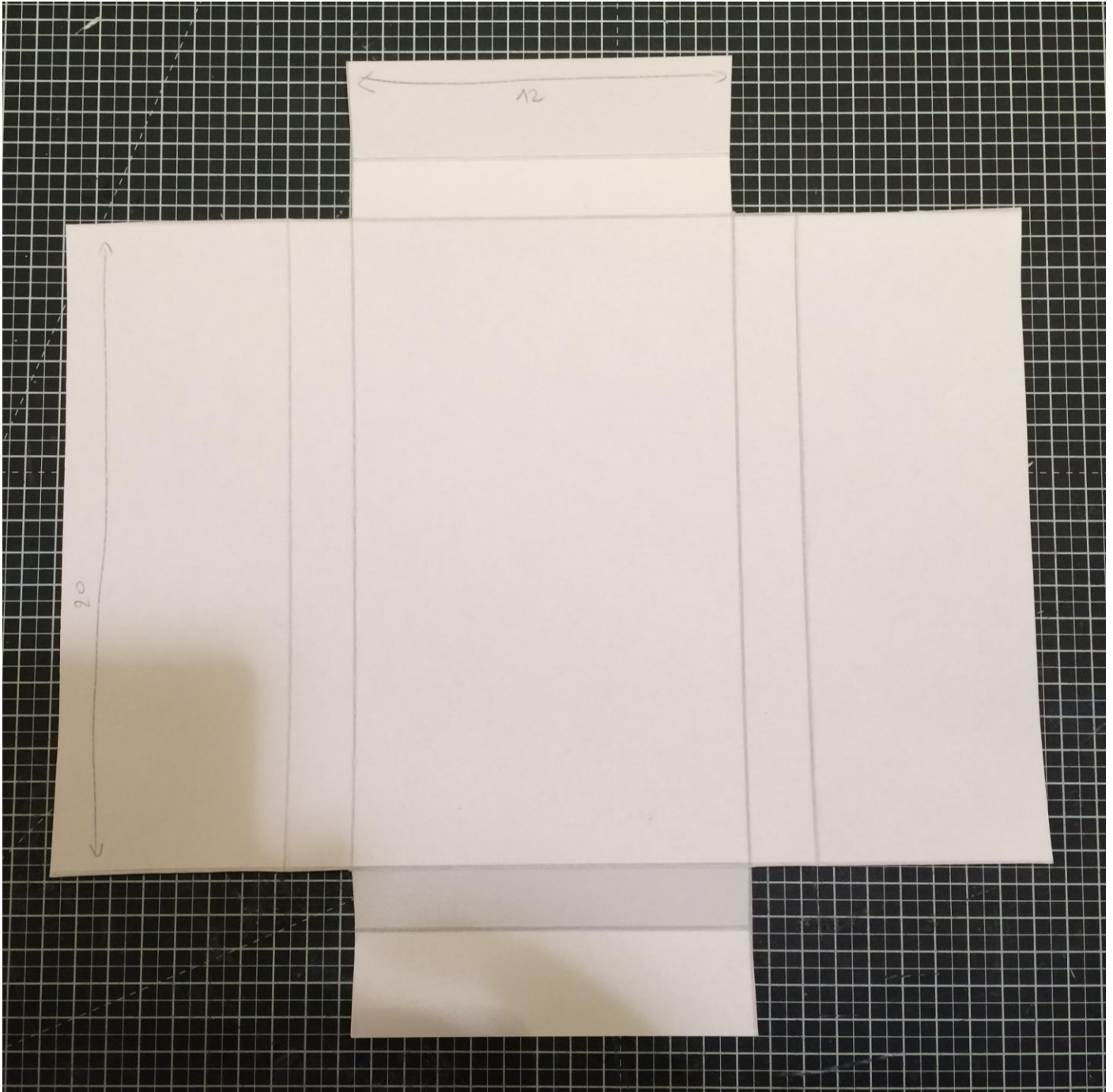


« le petit tuto » par Lydie



Fée du Scrap

3- enlever les angles comme sur la photo :





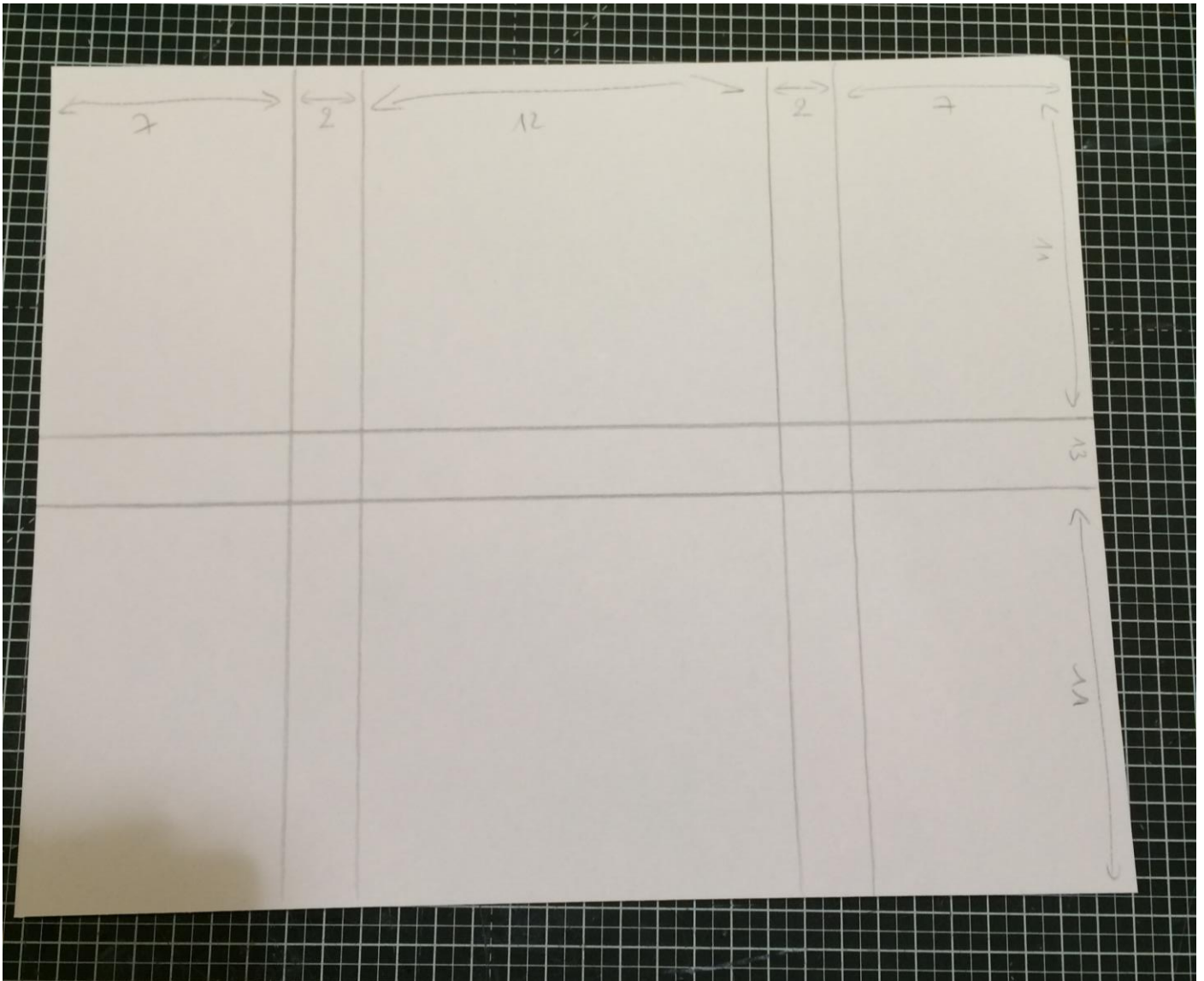
« le petit tuto » par Lydie



Fée du Scrap

4- couper 1 feuille épaisse (kraft 260g pour moi) à 30*24cm

Le plier comme sur la photo :



(Sur 1 côté : 7/2/12/2/7 cm - Sur l'autre côté : 11/2/11 cm)

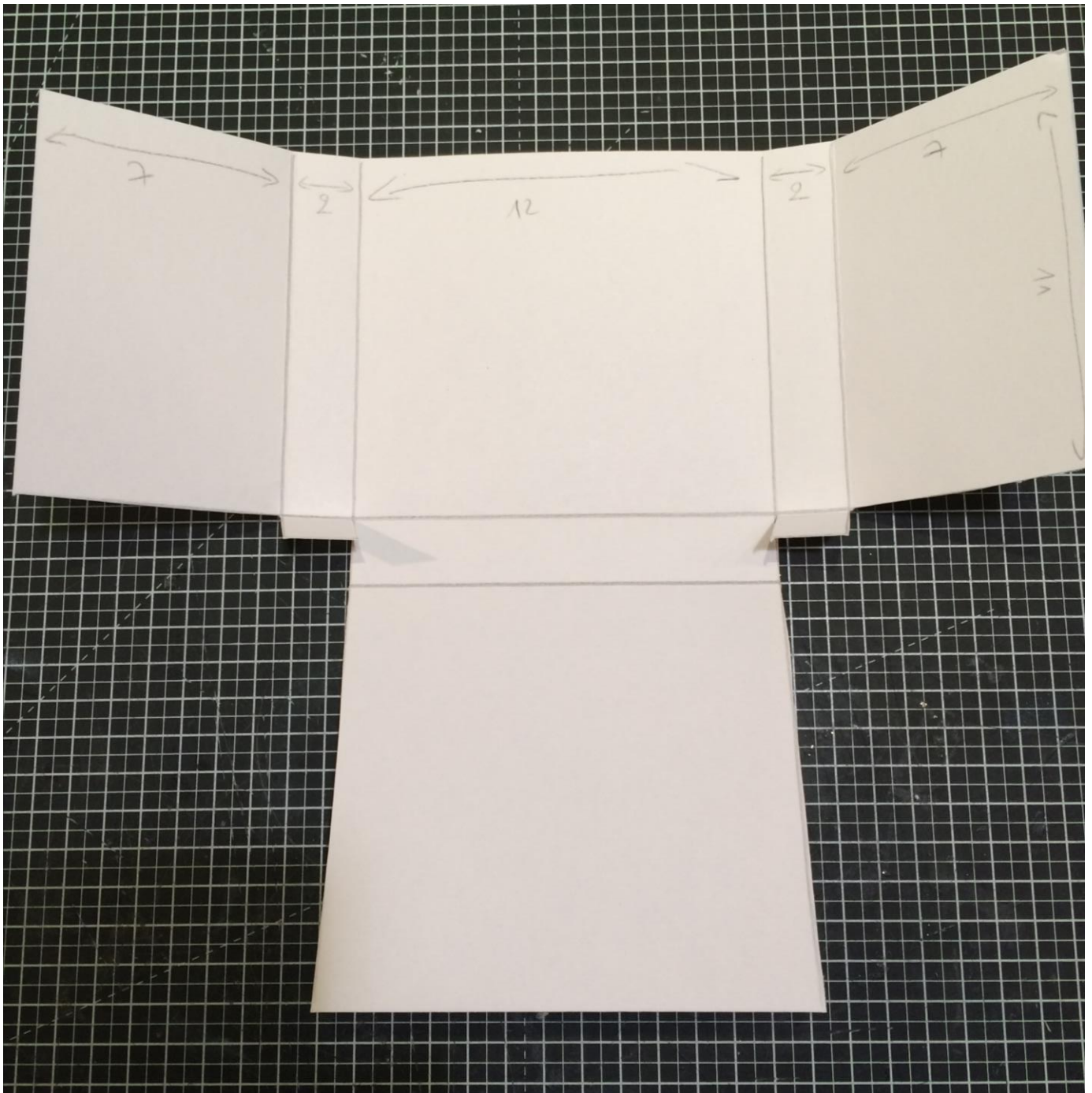


« le petit tuto » par Lydie



Fée du Scrap

5- Enlever les angles comme sur la photo ci-dessous :





« le petit tuto » par Lydie



Fée du Scrap

6- coller ces 2 « boites » sur le carton (ou bois)





« le petit tuto » par Lydie



Fée du Scrap

7- Couper des morceaux de kraft de 19*11.5 cm (autant que vous avez de jours).

Ils vous serviront à écrire votre itinéraire, vos souvenirs de chaque jour.



La structure est faite, il ne vous reste qu'à décorer.

J'espère que ce petit tuto vous aura plu.

Amusez-vous bien !

Lydie