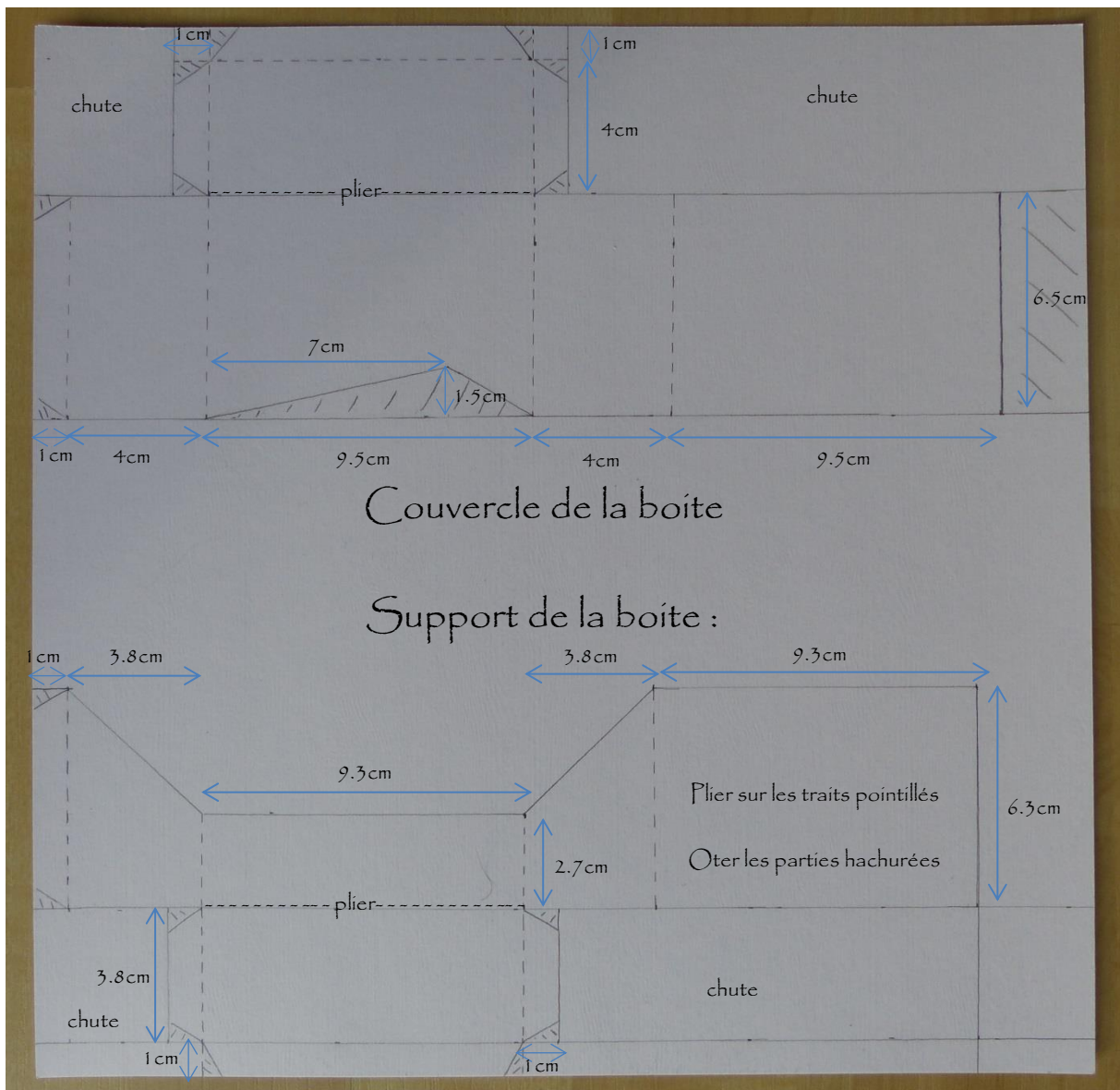


Tutoriel : Petite boîte « regarde à l'intérieur »



Tracer sur l'envers d'un papier 30 x 30, le gabarit suivant :



Découper les 2 parties. Plier suivant les pointillés. Et coller chaque languette pour fermer la boîte. Positionner le couvercle sur le support, et décorer.

Mylène

Ne pas utiliser ce tutoriel à des fins commerciales – Merci –

Blog : www.blog10petitsdoigts.fr

Contact : blog10petitsdoigts@gmail.com