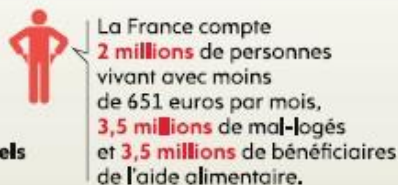
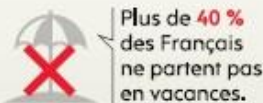
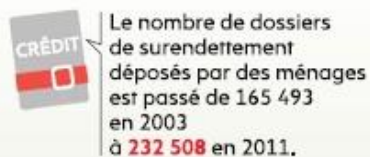
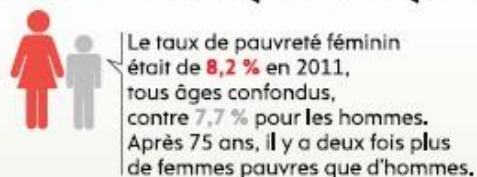
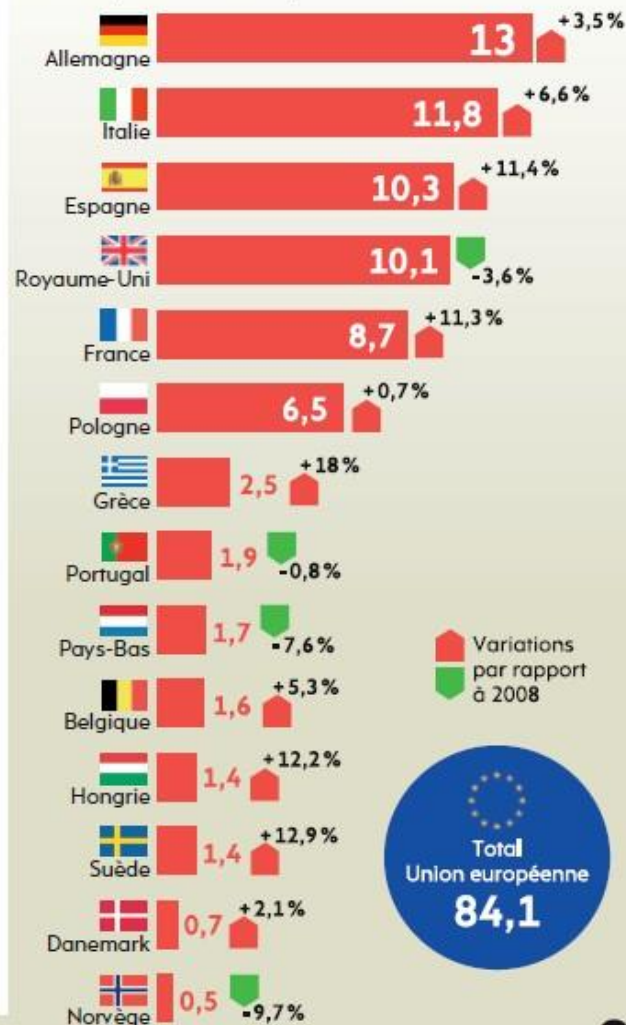


LA PAUVRETÉ EN QUELQUES CHIFFRES



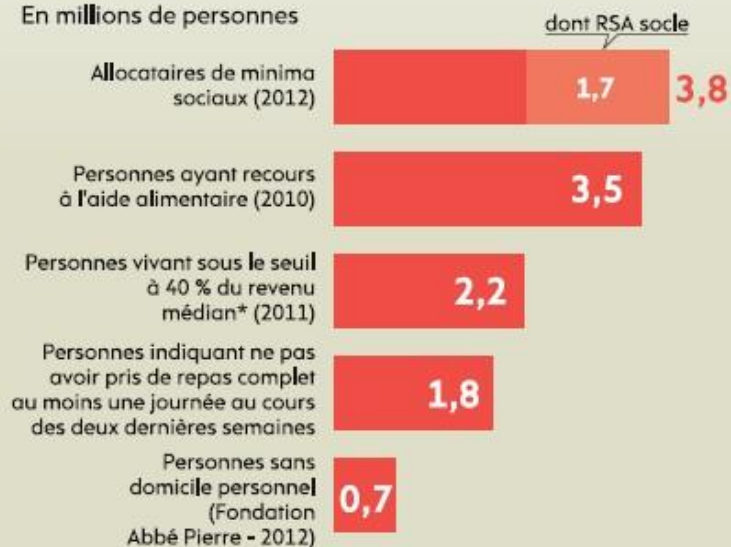
NOMBRE DE PAUVRES EN EUROPE

En 2011, en millions de personnes



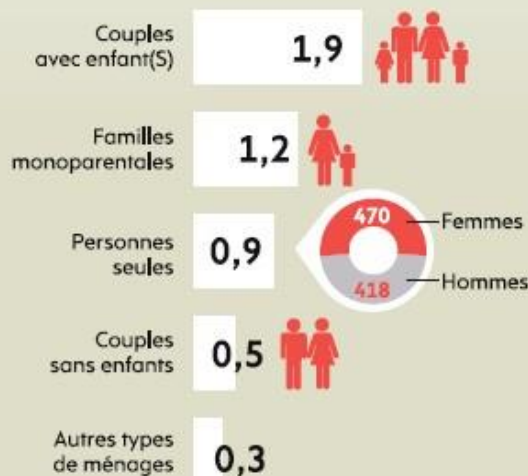
LA GRANDE PAUVRETÉ EN FRANCE

En millions de personnes



LA PAUVRETÉ SELON LE TYPE DE MÉNAGE

En millions de personnes



* Revenu situé à mi-hauteur sur l'échelle des revenus. 50 % des personnes gagnent plus et 50 % des personnes gagnent moins.

Sources : ATD Quart Monde, Observatoire des inégalités, Insee, Fondation Abbé Pierre, ONU.

