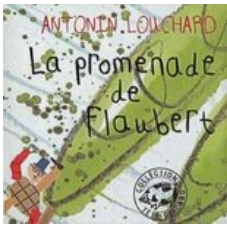


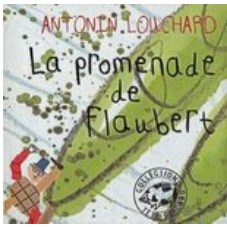
# la promenade de flaubert





# la promenade de flaubert



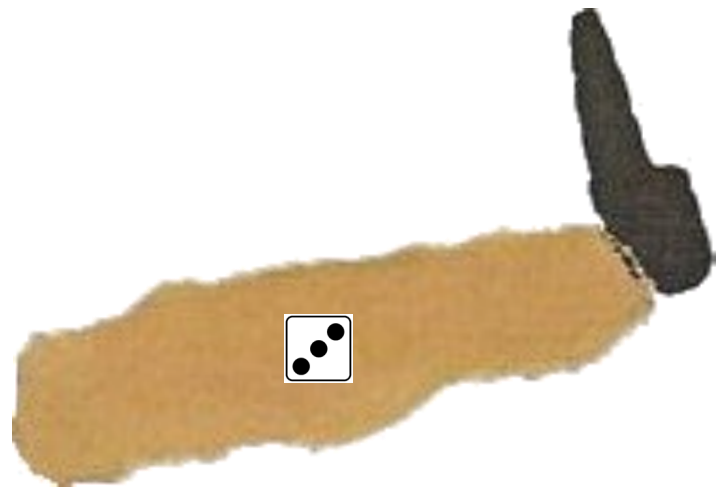
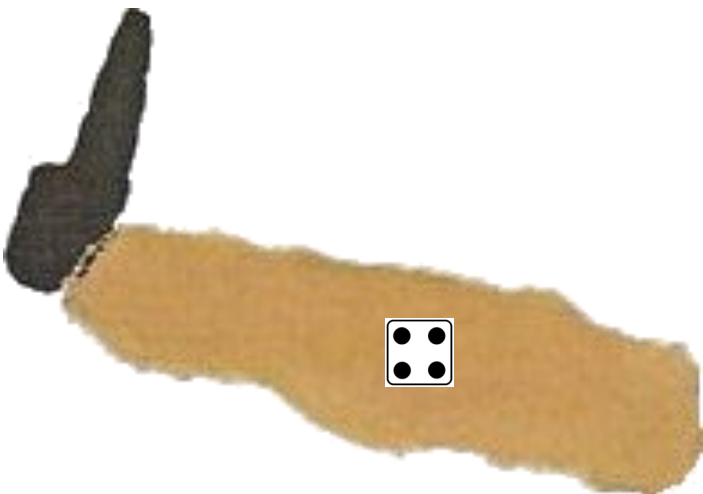
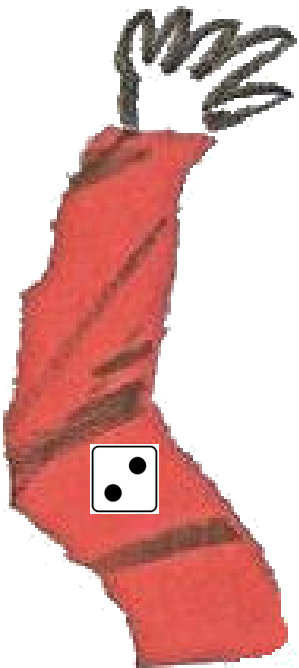
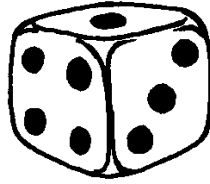


# la promenade de flaubert



**La promenade de Flaubert** : reconstitue Flaubert en fonction de l'indication donnée par le dé.

Éléments à découper et à plastifier, à utiliser avec le support (planche 1 ou 2).





**La promenade de Flaubert** : reconstitue Flaubert en fonction de l'indication donnée par le dé.

Éléments à découper et à plastifier, à utiliser avec le support (planche 3).

On peut jouer à plusieurs ou distribuer un support à chaque joueur.



### **Important, avant de jouer**

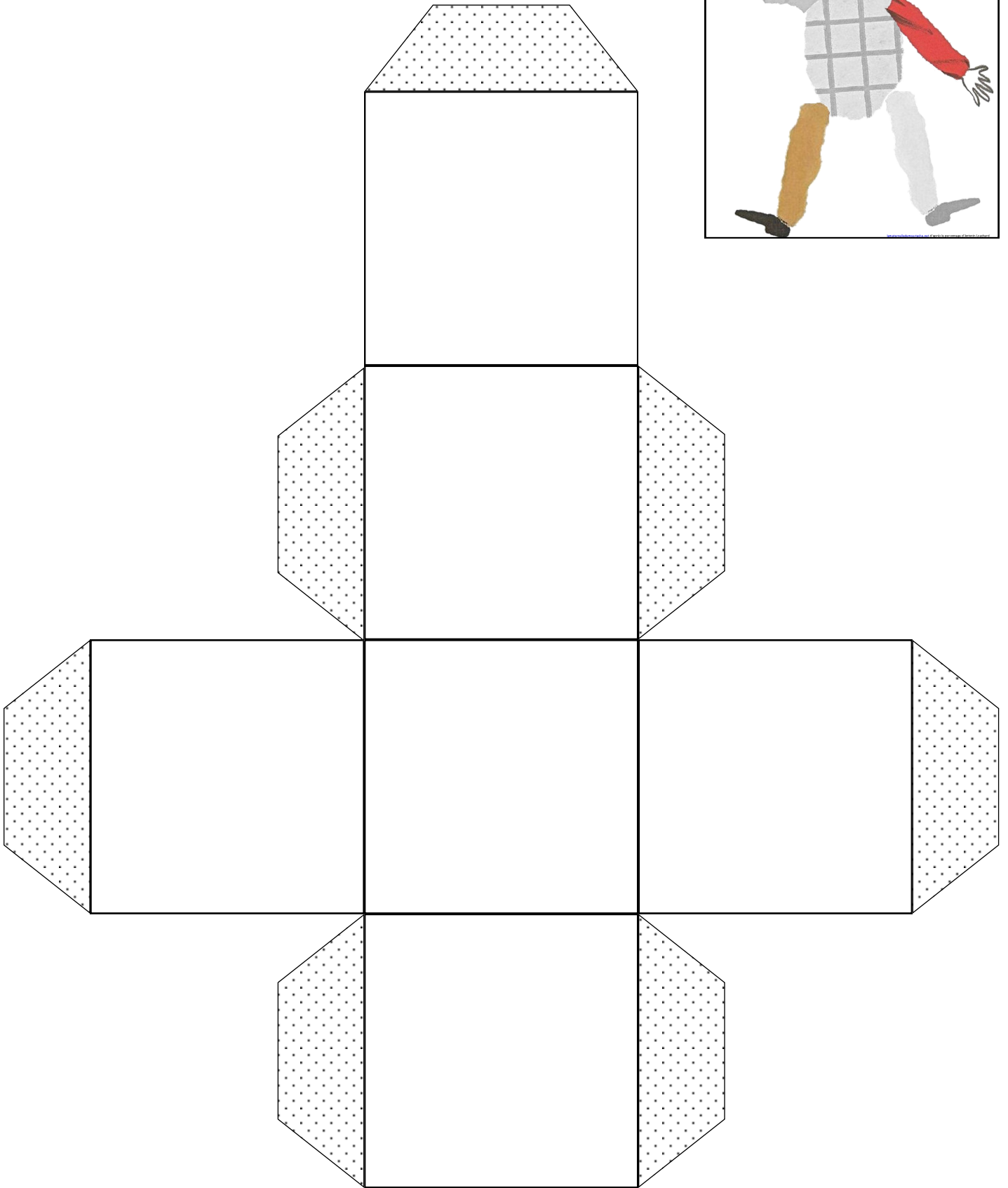
Indiquer sur ou au dos de chaque pièce, l'indication voulue : chiffre, constellation, couleur, symbole...

Fabriquer le dé correspondant à partir du dé vierge de la page suivante.

Vous trouverez d'autres dés à construire sur :

[lamaternelledemoustache.net](http://lamaternelledemoustache.net)

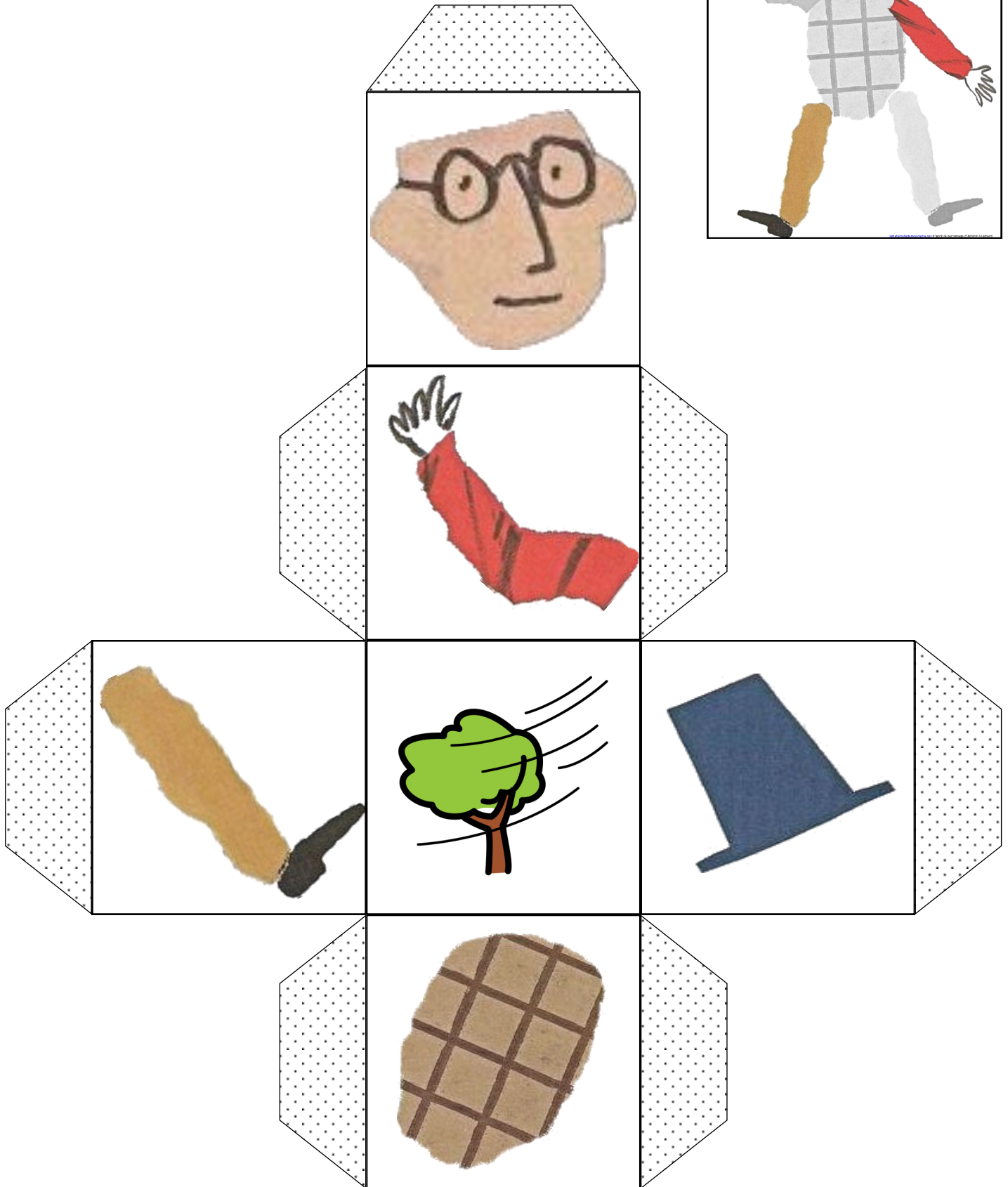








Attention : avec cette variante, si tu tombes sur la face du vent, tous les éléments s'envolent et tu dois tout recommencer.





Attention : avec cette variante, si tu tombes sur la face du vent, tous les éléments s'envolent et tu dois tout recommencer.

On peut remplacer le lancement de dé par un tirage de carte au hasard.

