

Règle du jeu:

Matériel:

- Une boîte de cubes (fabriqués si pas de quantité suffisante)
- Un dé à 3 points (1,2 et 3)

Déroulement :

L'adulte réalise une tour de cubes qui sert de modèle.

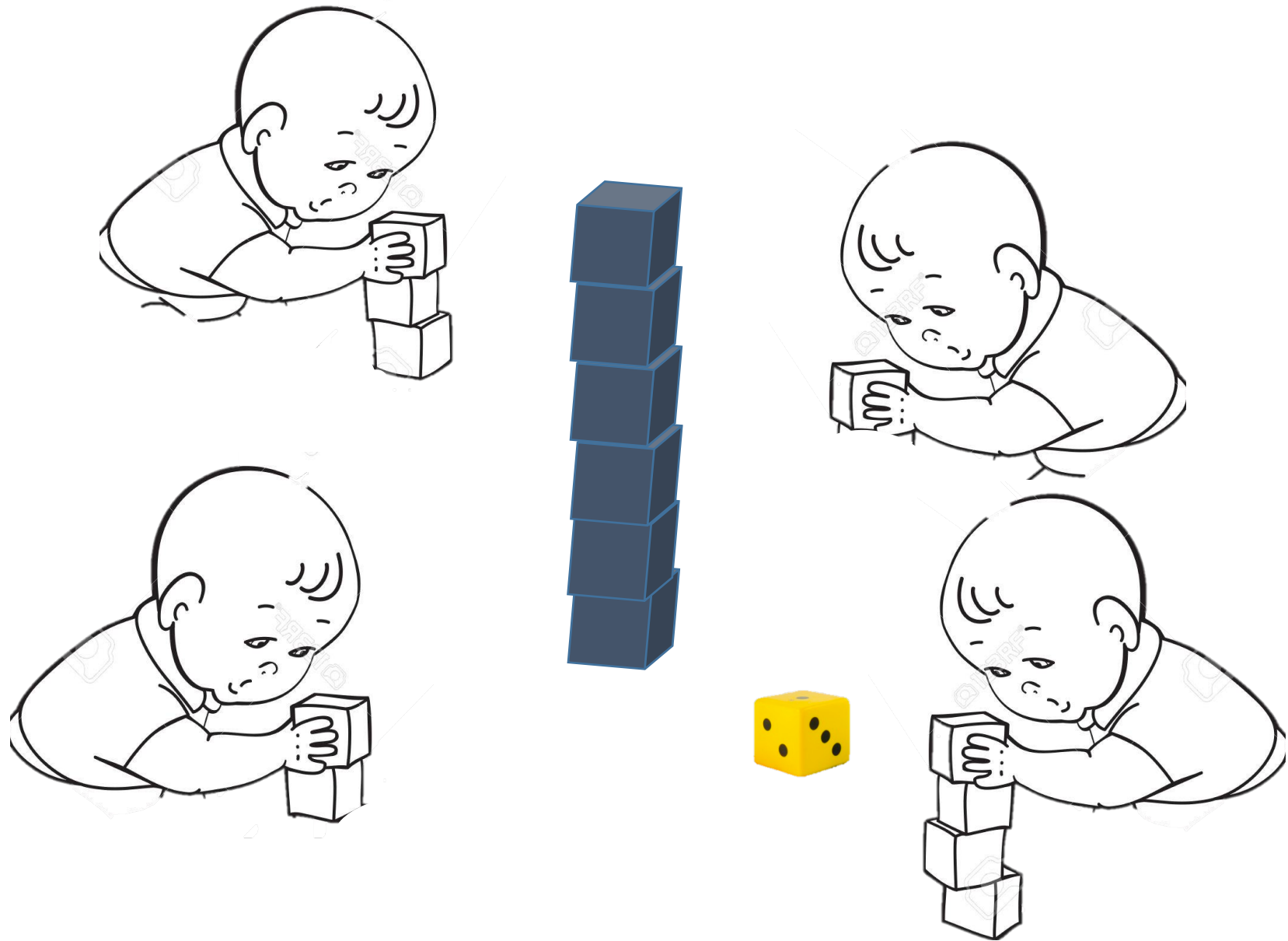
Chaque enfant du groupe lance le dé à son tour et

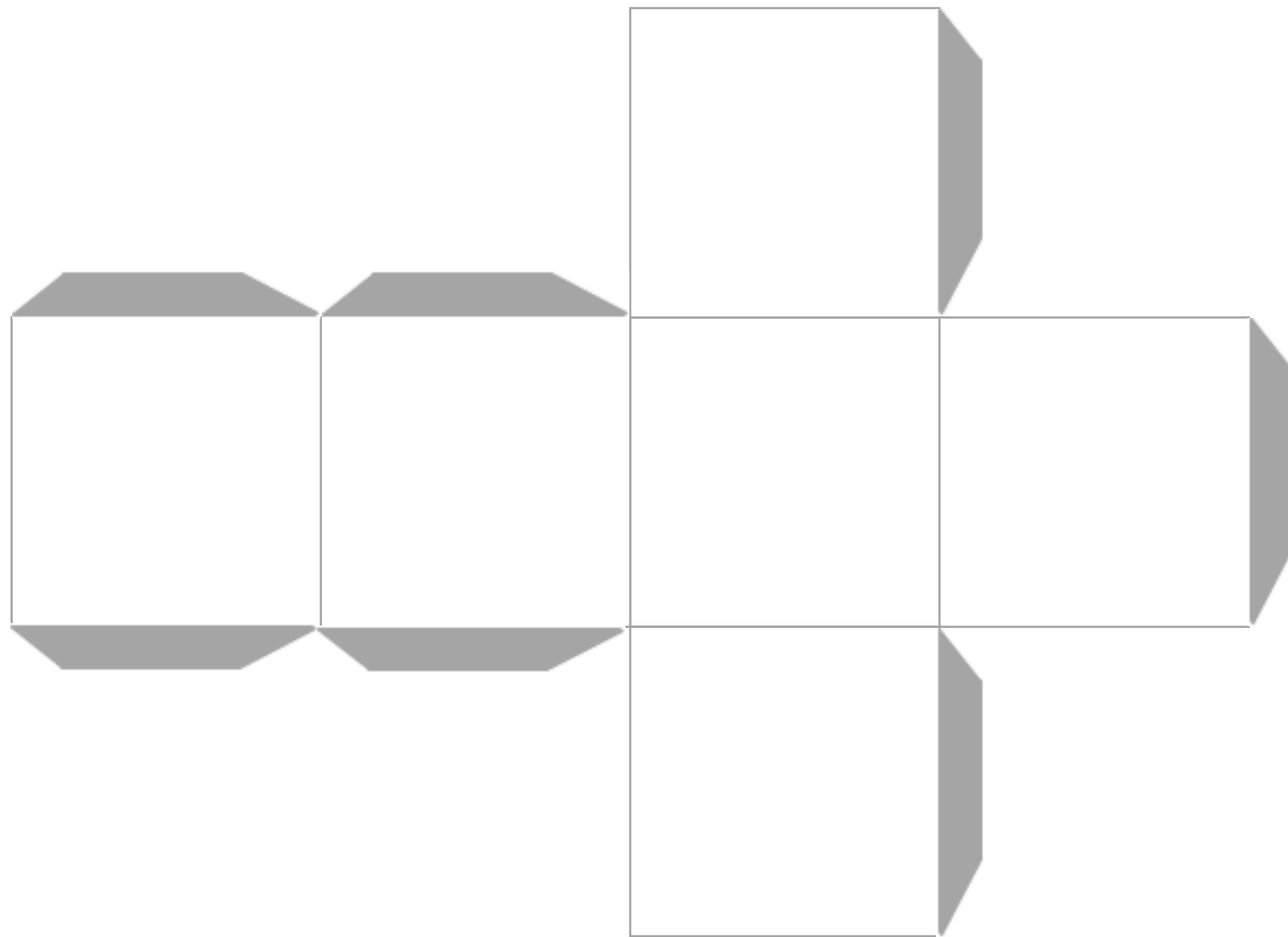
prend le nombre de cubes indiqués par le dé.

Le premier qui réalise une tour aussi haute que le modèle a gagné.

Variante à proposer quand le jeu est bien compris:

Ne pas dépasser le nombre de cubes manquants pour faire la tour (ex: si l'enfant tire 3 alors qu'il lui faut 1 cube, il passe son tour)





Cube à reproduire et à monter