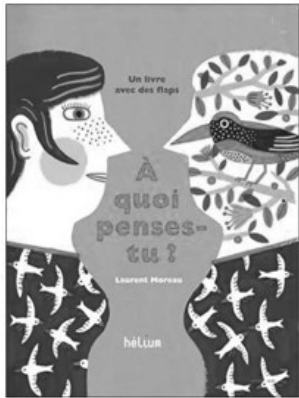


Semaine du 21 Novembre 2016

PERIODE 2 : Novembre/Décembre
**AGIR, S'EXPRIMER, COMPRENDRE A TRAVERS LES
ACTIVITES ARTISTIQUES**

Pour réussir à l'école, j'agis, je m'exprime, je comprends
dans l'atelier des **GribouillARTs**



Dans la rue, les passants déambulent, se pressent. Chacun a ses pensées, légères ou graves. Et toi, à quoi penses-tu ?

L'énigme de la semaine

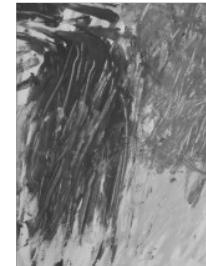


Comment l'artiste Banksy a dessiné la pluie ?

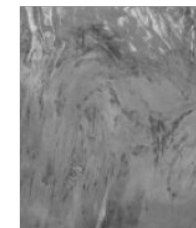
A L'ECOLE, J'APPRENDS

A produire des tracés de plus en plus diversifiés

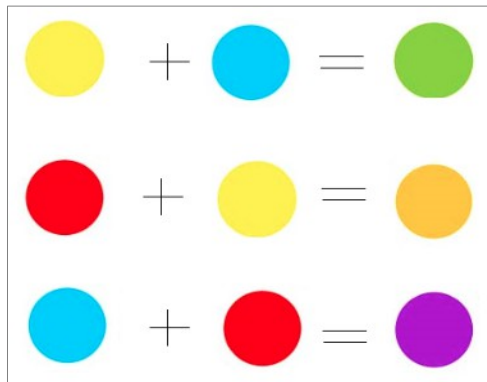
Je griffe pour exprimer la colère



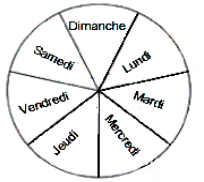
Je caresse pour exprimer la joie



Dans l'atelier des **GribouillARTs**



CHANSON DES JOURS DE LA SEMAINE



Lundi Mardi Mercredi
Jeudi Vendredi Samedi
Dimanche (bis)

1/ Les jours de la semaine
Sont très disciplinés
Ils s'en vont en week-end
Mais sans se dépasser

2/ Les jours de la semaine
Sont bien organisés
Chaque fois ils reviennent
Sans jamais se tromper

3/ Les jours de la semaine
Ne peuvent plus s'arrêter
Ce sont toujours les mêmes
Et vous les connaissez!

