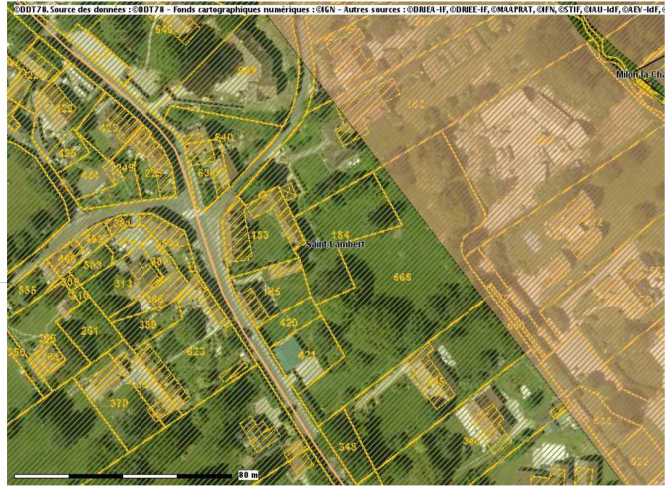
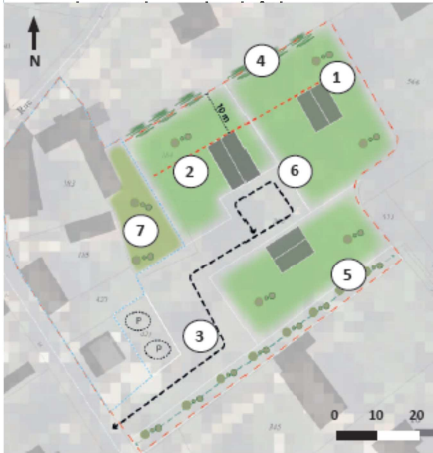


## OAP sur les zones urbaines

### Centre bourg

Logements individuels, voirie avec placette,  
traitement des limites de parcelles,

OAP sur ZNIEFF de type 2  
Frange Nord Est de l'OAP en zone humide de classe 3 sur environ 400 m<sup>2</sup>



## OAP sur les zones urbaines

### Entrée de village

Implantation du bâti,  
préservation fonds de parcelles vers le massif,  
ouverture entrée de ville  
Retrait des portails et clôtures,  
accès mutualisés.

