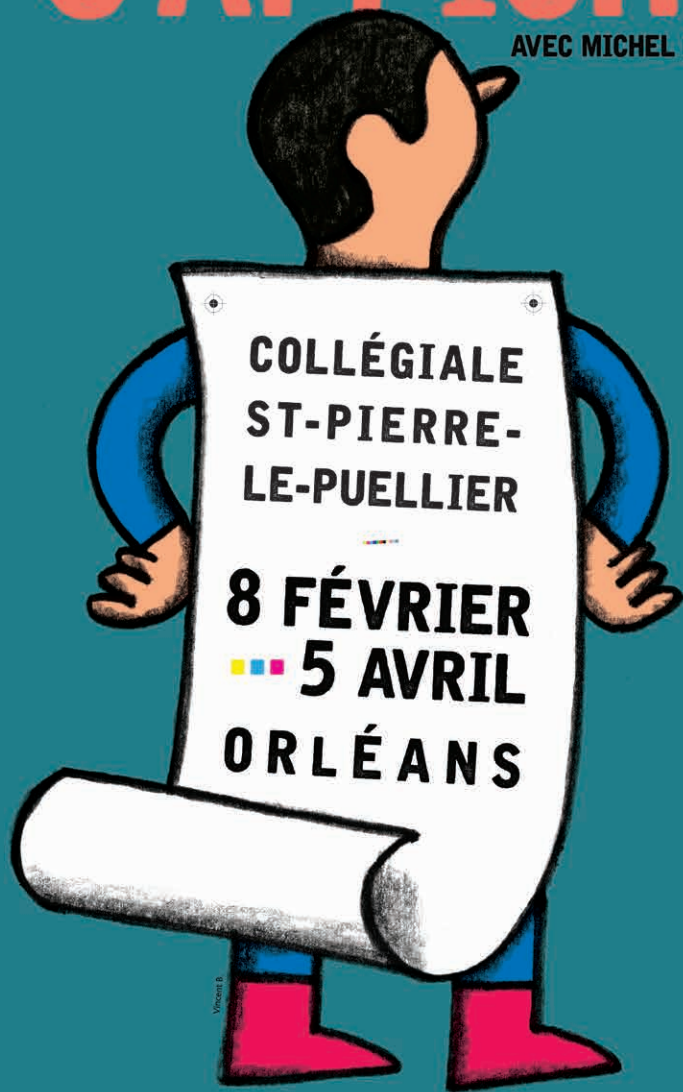


# LA SÉRIGRAPHIE S'AFFICHE

AVEC MICHEL DUBOIS



[www.orleans-metropole.fr](http://www.orleans-metropole.fr) #OrleansMetropole   

OUVERTURE DU MARDI AU DIMANCHE DE 14H À 18H  
FERMETURE LES LUNDIS ET JOURS FÉRIÉS

galerie  
le-garage



Orléans  
Mairie

# LA SÉRIGRAPHIE S’AFFICHE

AVEC MICHEL DUBOIS



Acteur passionné de la vie économique et culturelle orléanaise, Michel Dubois, ancien chef d’entreprise, a pendant près de 40 ans, porté haut et loin les couleurs de la sérigraphie française. Impliqué de tout temps dans la vie associative orléanaise, il n’a par ailleurs jamais manqué de partager avec enthousiasme son savoir-faire et de faciliter les vocations, ou encore de se mobiliser pour l’ouverture d’une section « sérigraphie » au lycée professionnel Paul Cornu de Lisieux.

Reconnu en France et à l’international, récompensé d’innombrables fois pour l’excellence de ses travaux, il a souvent été l’homme de l’impossible, accomplissant des prouesses techniques pour révéler au plus juste la quintessence d’une œuvre.

Cette exposition, hommage à l’art du sérigraphe, est l’occasion de cheminer au cœur d’une sélection d’affiches, témoignage fragmentaire d’une riche aventure où se sont croisés des artistes, des acteurs du monde des musées, des galeries, de la publicité, des institutions et bien d’autres encore.

Chacun pourra dès lors découvrir, admirer, se souvenir, apprendre, partager, mais surtout comprendre une technique d’impression, reconnaissable entre toutes, par sa puissance d’encrage supérieure à tout autre procédé.

Profusion de couleurs grand format et toute une histoire sont ainsi présentées à la Collégiale Saint-Pierre-le-Puellier pour, je l’espère, le bonheur des grands et des petits.

BRIGITTE ALBERT DUBOIS

# ART ET BEAUTÉ DU GESTE

AVEC LE SÉRIGRAPHE ORLÉANAIS MICHEL DUBOIS

*Que seraient les images rêvées par un créateur  
si un artisan, voire un magicien,  
ne savait les mettre en forme,  
les révéler, les réaliser, les transmettre ?*

En 1963, naît « Dubois fils - Publicité peinte » dans l’atelier paternel du 9 rue de Bourgogne à Orléans. En 1971 est créée, avenue de Candolle, la société « Dubois fils - Publicité peinte - Sérigraphie ».

En 1981 s’élève, aux Montées, un bâtiment de 1000 m<sup>2</sup>, « Dubois Sérigraphie ». En 1996 se pose aux Aulnaies, à Olivet, la belle soucoupe volante « Dubois Imageries », somptueuse architecture futuriste. En 2002, Michel Dubois prend sa retraite après avoir mis son art de sérigraphe au service des plus grands artistes et de prestigieuses institutions et sociétés. Que seraient les images rêvées par un créateur si un artisan, voire un magicien, ne savait les mettre en forme, les révéler, les réaliser, les transmettre ? D’une sensible, efficace comme grande fidélité, fut l’œuvre de ce témoin de son temps, de ce peintre en lettres qui mit son talent de créateur personnel de côté : « *En tant que chef d’entreprise je n’étais pas fatalement sensible au côté artistique. C’était prestigieux, en vérité, j’étais préoccupé et surtout fier pour mon équipe. Moi, je n’étais qu’un modeste exécutant, je n’ai fait que copier, je suis un fils de créateur, celui d’un peintre et décorateur, mais je ne suis en aucun cas un artiste.* »

JEAN-DOMINIQUE BURTIN (EXTRAIT)

# L'AFFICHE EST UN ART

## L'AFFICHE EN SÉRIGRAPHIE EST UN ART À DÉCOUVRIR

Cette exposition des affiches imprimées par *Dubois Sérigraphie* illustre bien la qualité de l'impression en sérigraphie. Cette technique dérivée du pochoir, pratiquée il y a déjà un millier d'années en Chine, présente des qualités esthétiques qui la distinguent de toutes les autres formes d'impression contemporaines.

L'épaisseur des encres, souvent travaillées en aplat, donne aux couleurs une profondeur et un attrait sans égal. Pour des éditions en nombre relativement limité, la sérigraphie est beaucoup plus facile à maîtriser et nettement moins chère que la typographie, la lithographie ou l'offset.

La sérigraphie se propage aux États-Unis et au Canada dès les années 1930, puis à Cuba et en Europe après la Seconde Guerre mondiale. Le secteur culturel et la publicité locale s'en emparent, puis les milieux sociaux et politiques, pour lesquels la facilité et la rapidité d'exécution sont un grand atout. On pense, bien sûr, aux affiches de Mai 68 en France ou aux magnifiques affiches de cinéma et de la révolution produites dans les ateliers cubains.

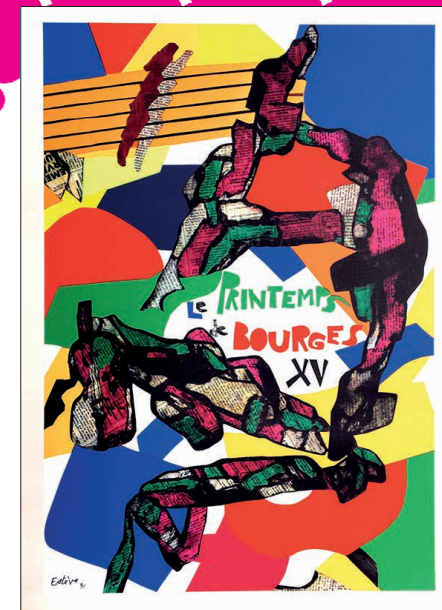
Aujourd'hui, malgré la concurrence de l'impression numérique, l'affiche imprimée en sérigraphie connaît un nouvel essor. Dans plusieurs pays, dont la France, de jeunes artistes se sont mis à exploiter ses qualités et impriment eux-mêmes leurs œuvres en séries limitées.

J'espère que cette exposition, hommage à un imprimeur de talent ayant œuvré près de quarante ans dans le domaine, saura attirer l'attention d'un large public sur cet art graphique méconnu.

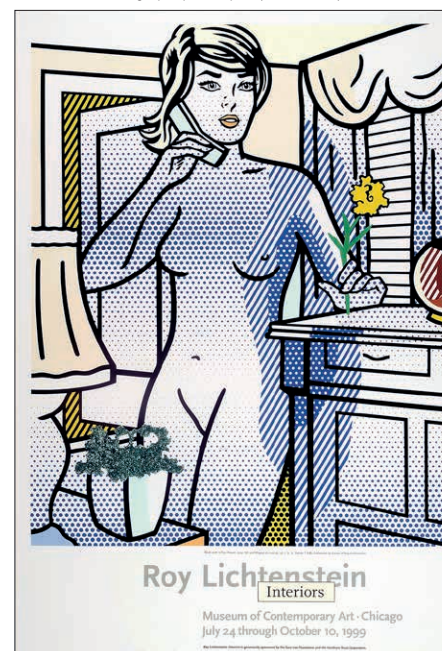
MARC H. CHOKO  
Professeur émérite  
École de design  
Université du Québec à Montréal



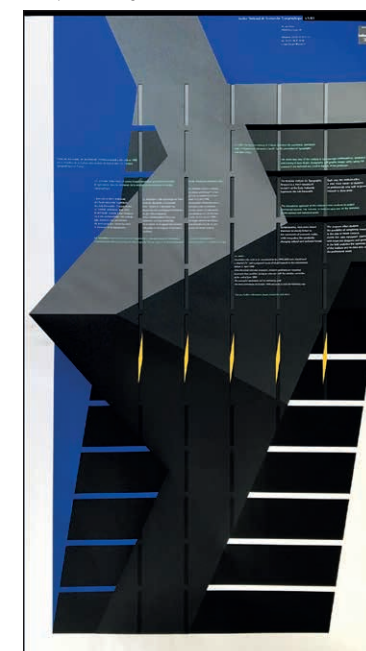
Atelier de création graphique Grapus (IAV Orléans) - 1991



« Le Printemps de Bourges XV » Estève - 1991



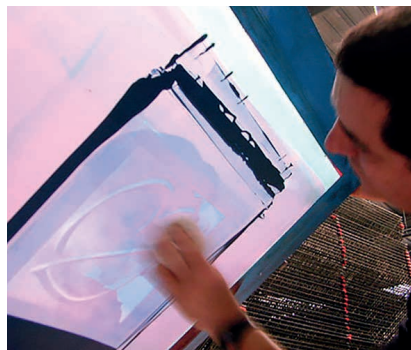
« Nude with yellow flower » Roy Lichtenstein - 1999 (Musée de Chicago)



ANRT - 1999

**SERICUM** : soie  
**GRAPHEIN** : écriture

## LES OUTILS DU SÉRIGRAPHE



### UN ÉCRAN

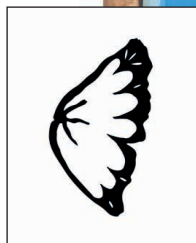
L'écran sérigraphique est constitué d'un cadre en bois ou en aluminium, sur lequel est tendu un tissu (nylon ou polyester). Les mailles du tissu sont obturées à certains endroits et ouvertes à d'autres en fonction du motif que l'on souhaite imprimer.

La préparation de l'écran s'opère par l'enduction d'une émulsion photosensible qui, après séchage, sera exposée à un rayonnement ultra-violet afin de la rendre opaque. On appelle cela « l'insolation ».

### UN VISUEL

Le motif à reproduire (film ou typon) s'interpose entre cet écran et la source de lumière. Dans les zones de l'écran situées sous les parties transparentes du film, et exposées à la lumière, l'émulsion reçoit le rayonnement et bouche les mailles du tissu. Inversement, dans les zones de l'écran situées sous les parties opaques, l'émulsion ne reçoit pas le rayonnement. Elle ne durcit donc pas et se révèle avec de l'eau. Il s'agit du « dépeillement ».

Après rinçage, quelques retouches et séchage, l'écran est prêt pour l'impression.



### APLAT OU QUADRICHROMIE ? AVEC OU SANS TRAME ?

Travailler par aplât veut dire qu'il y a autant de passages d'encre que de couleurs. On superpose ! Les maîtres mots sont calage, repérage et virtuosité. Travailler en quadrichromie veut dire que l'on utilise les trois couleurs primaires plus le noir, procédé traditionnel de l'imprimerie. Chaque couleur est « tramée » c'est-à-dire transformée en points. À tester avec un compte-fil !



### DE L'ENCRE, BEAUCOUP D'ENCRE

10 fois plus d'encre que pour toute autre technique. Ça se voit, ça se sent !

### UNE RACLETTE

Après avoir déposé l'encre sur l'écran, on exerce une pression à l'aide d'une « raclette » en caoutchouc afin qu'elle passe à travers le tissu et imprime le motif à reproduire.



### UN SUPPORT

La sérigraphie permet d'imprimer pratiquement n'importe quel support : papier, carton, plastique, métal, verre, bois, textiles et bien d'autres.



Aujourd'hui **LE NUMÉRIQUE**, plus flexible, plus rapide, permet d'imprimer directement depuis des données informatiques. Toutefois, seule la sérigraphie, par le travail en aplât, peut atteindre la profondeur, la densité et la richesse de nuances dues à sa puissance d'encre.

# MICHEL DUBOIS

## IMPRESSION(S)



### LES DÉBUTS

Cette affiche des Floralies d'Orléans date de 1967. Elle est emblématique car réalisée entièrement à la main. Le visuel et le tracé des lettres ont été découpés dans un film et collés à l'écran. À l'époque, l'information n'était pas arrivée dans les ateliers. C'était la préhistoire...

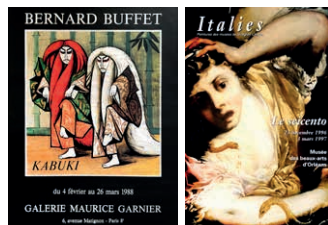
### LA PUBLICITÉ LOCALE

Celle-ci a été, avant l'apparition du numérique, la cliente type de la sérigraphie (l'offset étant réservé aux grandes séries). Les afficheurs faisaient appel à ce procédé pour diffuser leurs campagnes publicitaires, reflets de l'air du temps.



### LES GRANDS GRAPHISTES

Les grands noms que sont Per Arnoldi, Anthon Beeke ou Grapus, ont fait appel à la sérigraphie. Selon le cas, l'affiche est exécutée en aplat (P. Arnoldi) ou en quadrichromie (A. Beeke et Grapus). Une mention spéciale à Michel Quarez, pour ses encres fluorescentes et l'absence de logos. L'affiche de la coupe du monde de football 1998, réalisée pour la ville de Saint-Denis, est une pure merveille de communication.

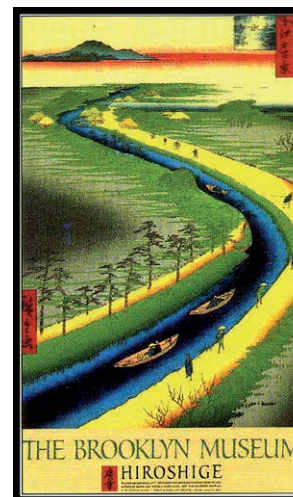


### LES GALERIES LES MUSÉES

L'affiche pour les institutions culturelles et les grands événements, vecteur du message, doit attirer l'œil. La reproduction en sérigraphie d'un tableau, d'un détail, d'un visuel pour annoncer une exposition est un gage de qualité. Les affiches sont, pour la plupart, imprimées en quadrichromie. Les musées d'Orléans ont été des clients très assidus. Contrairement aux grands musées parisiens, ils n'ont pas attendu que je travaille avec les États-Unis pour me confier l'impression de leurs affiches.

### LES TIRAGES D'ART

La sérigraphie est la technique que beaucoup d'artistes préfèrent à d'autres pour créer ou éditer une œuvre. Dans le cas d'une création réalisée in situ et tirée en un nombre d'exemplaires limité, il s'agit d'un original multiple. La réalisation d'Hervé Di Rosa au sein de l'atelier Tant & Temps avec Jean-Marie Biardeau en est un bel exemple. L'édition de « Tarot Cards » de Niki de Saint Phalle (détail ci-contre) illustre quant à elle, toute la puissance du travail en aplat qui a nécessité 15 passages de couleurs.



### L'AVENTURE AMÉRICAINE

Pour la petite histoire, tout a commencé en 1986, par la création du comité Liberté Orléans Centre à l'occasion du Centenaire de la statue de la liberté. Je fus, à ma grande surprise, mandaté par Jacques Douffiagues, maire d'Orléans, pour remettre à Ed Koch, maire de New York, une invitation à assister aux Fêtes de Jeanne d'Arc. J'ai réussi à travailler par la suite avec de grands musées tels que le Brooklyn Museum, le Guggenheim, le musée de Chicago et plus au nord, celui de Montréal, mais surtout, avec le plus célèbre : le Musée d'art moderne de New York, le fameux MoMA. Étonnamment, dans les années 1990, les États-Unis n'avaient pas atteint notre niveau de savoir-faire.



### LE MoMA

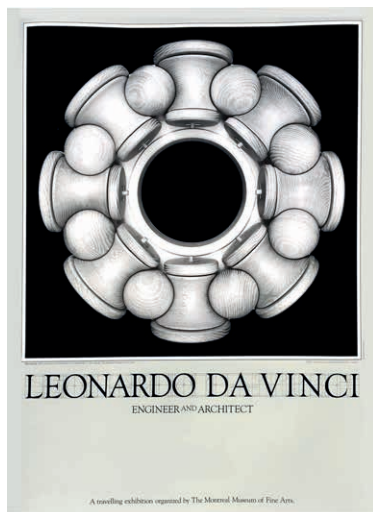
L'histoire débute par un pari. Trouvant que cela n'allait pas assez vite, je décide de prouver par l'exemple que notre savoir-faire est supérieur à celui des américains. Pour cela, je propose au MoMA d'imprimer un poster à titre gratuit. Ce sera le Bauhaus Stairway, d'Oskar Schlemmer. Le résultat qualitatif dépasse toutes les attentes. Les 500 premiers exemplaires sont vendus en un mois à la boutique du musée. Pari gagné ! La pompe est amorcée. S'en suivront plus de dix ans de collaboration. Cet « exploit » m'ouvrira accessoirement la porte des musées français.

## LES RÉCOMPENSES INTERNATIONALES



Deux grandes instances font autorité dans le monde de la sérigraphie : la SGIA<sup>1</sup>, instance internationale et la FESPA<sup>2</sup>, fédération européenne qui décernent chaque année des prix aux sérigraphes de 95 pays, dans toutes les spécialités. Entre 1986 et 2001, l'entreprise Dubois a remporté plus de soixante récompenses toutes catégories confondues. Quelques-unes sont montrées dans l'exposition.

1. SGIA : Screen Printing and Graphic Imaging Association
2. FESPA : Federation of European Screen Printers Associations



« Roulement à billes » Léonard de Vinci - 1989  
(Musée BA Montréal)



« Golden Marilyn » Andy Warhol - 1999 (MoMA)



« Le triomphe de la canaille »  
Boutet de Monvel - 1987 (MBA Orléans)



« Les noces de Cana » Veronese - 1993 (Musée du Louvre)

## VISITES COMMENTÉES

Tous les dimanches à 16h  
avec Michel Dubois.  
Durée approximative : 1h

# AUTOUR

# DE

## ATELIER

Démonstrations de sérigraphie  
tous les samedis de 15h à 17h30  
avec Chloé Dumontaud  
(anciennement Chouette Studio)

# L'EXPOSITION

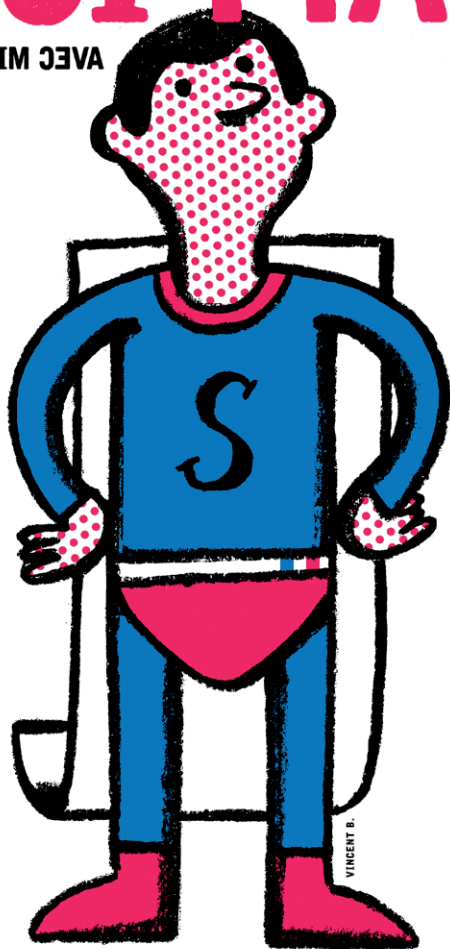
## CONFÉRENCE

« Une aventure américaine »  
par Michel Dubois  
le 5 mars à 18h15

Toutes les actions  
proposées se déroulent à la  
Collégiale Saint-Pierre-le-Puellier

# LA SÉRIGRAPHIE S'AFFICHE

AVEC MICHEL DUBOIS



Collégiale  
Saint-Pierre-le-Puellier  
Cloître  
Saint-Pierre-le-Puellier  
Orléans

Du mardi au  
dimanche  
de 14h à 18h.  
Fermeture les  
lundis et jours fériés

Accueil des groupes  
sur réservation  
du mardi au vendredi,  
en matinée  
02 38 79 24 85