

LE GRAND UNISSON

★ VENDREDI 17

18H45 OUVERTURE DU FESTIVAL PAR LE CONSERVATOIRE DE SAINT JEAN DE LA RUELLE / SCÈNE VILLAGE DU FESTIVAL

19H30 BROKEN BACK / SCÈNE GRAND U

20H CHORALE ARIOSO / EGLISE SAINT JEAN BAPTISTE

20H45 CARRE COURT / SCÈNE VILLAGE DU FESTIVAL

21H30 AIRNADETTE / SCÈNE GRAND U

22H30 PIH POH / SCÈNE VILLAGE DU FESTIVAL

23H15 HOUSSE DE RACKET / SCÈNE GRAND U

Forum citoyen
avec les habitants
de Saint Jean de la Ruelle
De 9 h à 18 h - Salle des Fêtes
www.ville-saintjeandelaruelle.fr

★ SAMEDI 18

18H15 CAPTAIN PARADE / SCÈNE VILLAGE DU FESTIVAL

19H MALKY / SCÈNE GRAND U

20H RIEN DANS TON FOLK / SCÈNE VILLAGE DU FESTIVAL

20H45 3SOMESISTERS / SCÈNE GRAND U

21H45 ACHILLE'S FAMILY / SCÈNE VILLAGE DU FESTIVAL

22H45 A-WA / SCÈNE GRAND U

00H FEU D'ARTIFICE

Vincent Burille - Impression - Prévost Offset



Village du Festival



Dès votre arrivée sur le site, le Village du Festival vous ouvre ses portes dès l'entrée du site pour vous permettre d'aller à la rencontre d'associations et de partenaires, d'une place du village avec scène musicale, d'espaces buvettes et restaurations.

Village culturel et multimédias :

Le Bouillon (Centre Culturel de l'Université d'Orléans), Centre Culturel de Fleury Les Aubrais « La Passerelle », Agi Son, Festival Balade en Musique, Direction de l'événementiel de la Ville d'Orléans, Nexity, Radio Campus Orléans, Radio Ouverture.net, Mega FM, Espace merchandising artistes.

Village jeunesse :

Animations, buvettes, Pôle Lecture publique, Maisons pour Tous, Conseil Stéoruellan des enfants de la Ville de Saint Jean de la Ruelle, Association Musique et Sourire, Amicale Loiret Afrique.

Village social & solidaire :

Centre régional d'information de la jeunesse (Crij), Cultures du Cœur, Groupe Action Gay et Lesbien du Loiret, Association pour l'écoute et l'accueil des toxicomanes, Planning Familial, Ocarina 45, Réseau d'éducation sans frontières, Secours Populaire français.

Village du Festival



BLOOM est un projet mené en collaboration avec le Frac Centre-Val de Loire, le Centre Communal d'Action Sociale et le pôle développement culturel de la Ville de Saint-Jean-de-la-Ruelle. Les trois acteurs placent au cœur du festival, une œuvre participative avec laquelle le public, médiateur central du projet, rentrera en interaction pour donner vie à des conceptions imaginaires.

BLOOM

Une installation participative.

Avec sa structure écaillée et sa teinte rose vif, **BLOOM** (« éclosion ») s'impose dans le paysage comme une étrange créature surgie des abysses ou d'un futur lointain. À la fois aire de jeu et dispositif participatif de construction architecturale, ce projet a été développé par Alisa Andrask et Jose Sanchez à l'occasion des Jeux Olympiques et Paralympiques de Londres 2012. Conçu pour l'espace public, ce « jardin collaboratif » matérialise certaines pratiques collectives en vigueur sur le web (crowdsourcing) : il se compose de petits éléments longs de 40 cm en plastique recyclables, à assembler entre eux et disposant chacun de trois points de connexion. Les participants peuvent ainsi inventer des combinaisons (circulaires, sinueuses, spiralées, etc.) pour former des structures aux multiples ramifications, extensibles et reconfigurables à l'infini.

Accès au Festival

1 Stade de L'IRESDA

2 Église St Jean Baptiste

3 Mairie/Arrêt de bus



GPS Stade Charles de Gaulle
47.9138, 1.8770

L'entrée et la sortie du Festival se feront UNIQUEMENT par la rue Charles de Gaulle.

Un plan détaillé du site sera disponible au Stand Accueil du Festival

LE GRAND UNISSON

En pratique

Dans la limite des places disponibles. En cas d'intempéries, aucune solution de repli en intérieur n'est possible. Merci de votre compréhension.

Horaires

Le stade sera ouvert :
• vendredi de 18h30 à 00h30
• samedi de 18h à 00h30

Restauration & bar

Plusieurs espaces buvettes/restauration vous attendent sur le site. Les festivaliers sont invités à respecter la propreté des sites et les actions mises en œuvre (ecocup, tri sélectif des déchets). La fermeture est prévue 20 minutes avant la clôture du site.

Toilettes

Des toilettes hommes et personnes à mobilité réduite sont installées sur le site du festival. Les toilettes mixtes se trouvent dans le hall de la Salle des Fêtes.

Accès au Festival

• **Voiture**
Accès depuis l'autoroute A10 Sortie Orléans Centre / St Jean de la Ruelle. Parking gratuit devant la salle des Fêtes.

• Bus

Le Festival est desservi par le Réseau TAO. BUS Ligne 3 (Arrêt Anna Marly) ou Ligne 4 (Arrêt Mairie de Saint Jean de la Ruelle). Fiches horaires et trajets disponibles sur le site www.reseau-tao.fr

Risques auditifs

Des bouchons d'oreilles gratuits et casques pour enfants (en location) seront disponibles au Village Culturel et Multimédia.

Personnes à mobilité réduite

Afin d'organiser au mieux votre accueil, vous pouvez contacter le 02 38 79 58 57 pour toute question ou par mail à culture@ville-saintjeandelaruelle.fr

Partenaires

Le « Grand Unisson » est organisé par le Pôle développement culturel de la Ville de Saint Jean de la Ruelle et soutenu par : le Conseil Régional Centre Val de Loire au titre des Projets Artistiques et culturels de Territoire, Le Département du Loiret, Nexity, la SACEM, Fédération Française de Secourisme du Loiret, L'Agglo gestion des déchets. Partenaires presse et médias : La République du Centre, La Tribune Hebdo d'Orléans, Pour info à Orléans, Vivre vos Loisirs autrement (Clodette 45), Le Festivalier, Stud' Orléans, Mega FM, « On Sort » (Orléans Mag), Radio Ouverture.net, Radio Campus Orléans, France Bleu Orléans, Vag' FM.

Remerciements

L'ensemble des services municipaux de Saint Jean de la Ruelle / Laurent DESCAVES, Régisseur général du Festival / Ludovic BARRE, Directeur de la Culture et de sports / L'équipe du Pôle Culturel : Frédéric SALLÉ, Caroline DIAS, Ronan PETIT, Abdelaziz BENOUMAZINA, Brian GUERRERO, Margaux LEFAUQUEUR, James RAUCH, Lisa GIRARD / Olivia MAIGRE et l'ensemble des agents du Pôle Lecture Publique / Le service jeunesse et les équipes des Maisons pour Tous / Le Centre Communal d'Action Sociale / Le Conservatoire de la Ville de St Jean de la Ruelle / Bertrand CAILLARD, Dominique BRUNET et toute l'équipe de la Communication / L'Union des Commerçants de Saint Jean de la Ruelle et toutes les associations et structures du Village du Festival / L'association Phosphore / Le FRAC Centre / Thierry QUATREHOMME et l'équipe de FESTICOLOR / .



Saint Jean de la Ruelle⁽⁴⁵⁾

17/18 JUN 2016 ★ FESTIVAL GRATUIT

Concerts • Feu d'artifice • Village du Festival • Animations



Ouverture aux nouvelles formes musicales, ouverture sur le monde et place à l'audace et à l'émergence ! Cette édition 2016 se veut être le reflet de la société actuelle, de sa diversité, en témoigne ce choix affirmé des trois jeunes sœurs israéliennes en clôture du Festival : « A-Wa » (prononcé Ay-wa) ! Trio de sœurs d'origine yéménite, A-Wa est la nouvelle sensation de la scène musicale orientale.

Le Grand Unisson a joué cette année la carte du cœur en ouvrant la place habituelle donnée aux têtes d'affiches à des projets novateurs : l'électro tribale, polyphonie dézinguée, pop mutante des compagnons de route de Yaël Naim, les 3Somesisters, l'univers déjanté des Airnadette, la soul du duo allemand Malky, la toute jeune révélation 2016, Broken Back, ou l'univers electro-coloré des Housse de Racket...

Et toujours une scène Village du Festival, des espaces médias, des lieux de convivialité pour que le Grand Unisson soit un moment de partage populaire, festif, ouvert à toutes et à tous.

Bon Festival !

LE GRAND UNISSON est organisé par la Ville de Saint Jean de la Ruelle.

CHRISTOPHE CHAILLOU
Conseiller départemental
et Maire de Saint Jean de la Ruelle.

LUDOVIC DESCHAMPS
Adjoint au Maire en charge
de la Culture.

Vendredi 17 juin

★ Eglise Saint Jean Baptiste

CHORALE ARIOSO - 20H

La chorale Arioso compte actuellement 42 membres et est dirigée par Odile Dutroncy. Son répertoire, très varié, comporte des œuvres profanes et religieuses, de la Renaissance à l'époque contemporaine ainsi que des chants populaires étrangers.

La chorale d'enfants «La chansonnette» (une quinzaine de choristes) et la chorale d'adultes « Les uns et les autres» (quarante choristes environ) sont deux classes de l'école municipale de musique d'Ormes. Elles sont dirigées par Yveline Loulier, et accompagnées au piano par Matthieu Houx.

★ Scène GRAND U



BROKEN BACK - 19H30

(FRANCE) – INDIE POP / ELECTRO

BROKEN BACK fera résonner les tubes de son 1^{er} album sur la Scène « Grand U » après s'être rodé aux 4 coins du monde et avoir partagé la scène avec Synapson, Milky Chance, Lost Frequencies, James Hersey ou encore Klingande... Le public pourra reprendre en chœur avec lui « Happiest Man On Earth », « Fireball », « Riva (restart the game) » ou encore « Halcyon Birds » !!

Vendredi 17 juin



AIRNADETTE - 21H30

(FRANCE) – COMEDIE MUSICULTE

Le premier et unique «Air band» au monde ! Une comédie musicale complètement déjantée avec pour micro une brosse à cheveux. Tout en playback, le spectacle fait inévitablement taper des pieds et des mains et fredonner des morceaux connus de tous. AIRNADETTE propose un divertissement à l'état pur. Un moment de jouissance sucrée qui nous ramène à la post-adolescence. Que celui qui n'a pas bougé les doigts sur son ventre pendant un solo de guitare jette la première pierre au chanteur de salle de bain ! Pour finir bruyamment cette saison, un seul mot d'ordre : «Mets du rock dans ta life et souffle dans tes cheveux !»



HOUSSE DE RACKET - 23H15

(FRANCE) – ELECTRO-POP

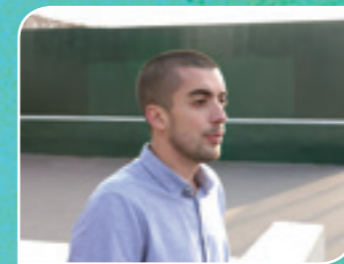
La formule d'un duo que l'on reconnaît, comme le nom d'un son qui marque. L'évidence jaillit en 2008 sous la forme du premier album Forty Love, porté par le single Oh Yeah. Seuls pilotes aux commandes de leur projet, Pierre et Victor incarnent les deux hémisphères d'un univers musical désormais softer than life. The Tourist, leur dernier disque, est un album aux reflets tropicold, un voyage intérieur. La carte postale multidimensionnelle signée par un groupe en expansion, dont les chansons gardent leurs secrets jusqu'à la fin.

Vendredi 17 juin

★ Scène Village du Festival

ELEVES DU CONSERVATOIRE - 18H45
DIRECTION SOPHIE AUGER
et SEBASTIEN HENNEBELLE

Les élèves chanteurs et instrumentistes du 1^{er} cycle du conservatoire se retrouvent autour d'un programme festif, éclectique et ensoleillé pour débiter ce GRAND U 2016.



PIH POH - 22H30

(BELFORT) – RAP

Avec humilité, Pih Poh se fait ambassadeur des musiques populaires et porte les valeurs de partage et d'humanité au-delà des styles et partout où une curiosité sans bornes l'amène. Inouïs du printemps de Bourges 2014, le rappeur belfortain a franchi les frontières en s'exportant en France comme à travers le monde au cours d'une centaine de concerts dont les premières parties de Gad Elmaleh, Iam, Disiz, Orelsan, Leerooy, 1995, Stupeflip...

CARRÉ COURT - 20H45

(LIMOGES) – POP SOUL SIXTIES

«Une petite rupture sur le continuum espace-temps : Emilien Gremeaux et Julie Crouzillac ont donné à leur groupe un nom discrètement référencé dans les sixties les plus classieuses et prennent plaisir à explorer pop, soul, rocksteady ou rock avec un goût prononcé pour les petits maîtres que l'on ne trouve, aujourd'hui, qu'à l'écart des autoroutes - Sam Cooke, Nancy Sinatra, The Ronettes, Etta James...»

Samedi 18 juin

★ Scène GRAND U



MALKY - 19H

(ALLEMAGNE) – SOUL - ROCK

MALKY propose un séduisant mélange, allant de Motown aux Beatles en passant par James Blake ou Mayer Hawthorne.

En studio, la parfaite entente de ce duo allemand et leur passion commune pour le R&B classique les ont amenés à créer un groupe qui revisite le genre en le restructurant d'une façon moderne, avec de subtils éléments électroniques. Sur scène, c'est accompagnés de tous leurs musiciens qu'ils feront vibrer chaleureusement le public du Grand Unisson.



3SOMESISTERS - 20H45

POP – ELECTRO - TRIBAL

3somesisters se joue du genre et des genres et dégage un feu d'artifice impossible à cataloguer : électro tribale, polyphonie dézinguée, pop mutante. Sur scène, insolence queer, androgynie, glam ironique à la Bowie sont au service de leur talent et sensibilité de poly-instrumentistes assurément et fièrement hors normes.

A-WA - 22H45

(ISRAËL) – YEMENITE FOLK – ELECTRO – MUSIQUES DU MONDE

A-WA (prononcé Ay-wa), trio de sœurs d'origine yéménite, est la nouvelle sensation de la scène musicale orientale. Avec leur voix hypnotique et leur groove naturel, A-WA combine à merveille le chant traditionnel yéménite, l'Electro et la Dance Musique. La vague A-WA s'apprête à déferler sur le vieux continent avec leur premier single « Habib Galbi ».

Samedi 18 juin

★ Scène Village du Festival



RIEN DANS TON FOLK - 20H

(BOURGES) – FOLK-COUNTRY

Avec énergie et justesse, RIEN DANS TON FOLK transforme les hits et autres tubes des années 70/80 à la sauce folk/country, made in USA. Une partie du répertoire rend hommage aux plus grands noms de la folk-music tels que Neil YOUNG, Bob DYLAN, Johnny CASH, etc ...

CAPTAIN PARADE - 18H15

CONCERT ROCK JEUNE PUBLIC

Apprêtez-vous à recevoir une vraie leçon de rock'n'roll ! Solos infernaux, refrains chantés à tue tête, chorégraphies cosmiques, rythmiques groovy, ritournelles en anglais (parce que oui, c'est ça la langue du Rock !), tous les codes y passent ! Armé de sa basse et de sa voix éraillée, Captain Parade et ses potes Charlie Mille Watts à la guitare et Mamat à la batterie n'ont qu'une ambition : envoyer un show rock'n'roll vitaminé pour les enfants de 5 à 115 ans, à grands renforts de « pop songs » originales, drôles et efficaces.



ACHILLE'S FAMILY - 21H45

(PARIS) – FUNK-SOUL

La musique d'Achille's Family est un mélange explosif de Soul et de Funk. Ils proposent un concert costumé et plein d'énergie autour de compositions originales et pas des moindres!



FEU D'ARTIFICE - 23H45

Mis en son et lumières par les artificiers de Phosphore.