

ARTS DE LA RUE

DANSE

HUMOUR

MUSIQUE

THÉÂTRE

LA CHAPELLE SAINT MESMIN

PRÉSENTE

SAISON
CULTURELLE
2015-2016

La Chapelle
SAINT MESMIN





Véronique Daudin
Adjointe chargée de
la culture et de la
communication

EDITO

La Chapelle Saint Mesmin s'est engagée dans la construction d'une offre culturelle diverse, étoffée et cohérente. Ainsi cette année, la municipalité est heureuse de vous présenter la première édition de la saison culturelle avec une programmation éclectique, à la découverte des esthétiques et des diverses formes artistiques (musique, théâtre, art de la rue...).

L'élaboration d'une programmation est un subtil mélange qui va donner des couleurs à la vie ! Les couleurs de la diversité, du partage, des échanges sur la base de la découverte du spectacle vivant parce que ce qui vit crée du lien et rassemble.

Cette saison culturelle va permettre de belles rencontres autour du rire, du rêve, de l'imaginaire et des émotions partagées. Nous voulons aller au-devant des publics, créer des moments inoubliables, multiplier les points de vue, alimenter les échanges. Chacun dans son individualité peut y trouver de quoi satisfaire son esprit et sa sensibilité, et aussi aiguïser son sens critique et enrichir son devenir.

Rencontres de talents d'ici ou d'ailleurs, d'expressions variées du cinéma au théâtre en passant par la danse, l'humour, la chanson, la musique classique... En collaboration avec les archives municipales, la bibliothèque, l'école municipale de musique, de théâtre et de danse, l'espace Béraire et les associations chapelloises, nous vous proposons un choix de spectacles pour tous les goûts et qui, nous l'espérons, enchantera petits et grands.

Laissez-vous emporter par ce tourbillon de rires, de musiques, de danses, d'émerveillement et de dépaysement. Venez rêver et vous émuovoir avec nous et partageons ensemble une très belle saison 2015-2016.

PROGRAMME 2015

Mer 09 sept à 16h30	Cinéma Mia et le Migou	P. 4	Lun 09 nov à 20h30	Conférence sensorielle - Echap&Vous I Les origines géographiques des plantes exotiques du Loiret de Loiret Nature Environnement	P.17
Sam 19 sept à 16h	Arts de la rue Pachamama Coronada de la C ^o Belle Image	P.5	Mar 10 nov à 20h30	Bal - Echap&Vous I Pasha Disco Club de la C ^o Les Barbarins Fourchus	P.18
Sam 26 sept à 20h30	Théâtre Entrez et fermez la porte de la C ^o Grand Souk	P.6	Ven 13 nov à 20h30	Cinéma - Echap&Vous II Sur le chemin de l'école	P.19
Ven 09 oct à 20h30	Cinéma Alabama Monroe	P.7	Sam 14 nov à 20h30	One-man show - humour - Echap&Vous I Elie Semoun A partager	P.20
Sam 17 oct à 20h30	Musique - Pop World Anita Farmine	P.8	Mar 17 nov à 20h30	Cinéma - Festival du Mois Documentaire La mutation du crabe de cocotier de Shu Aiello	P.21
Du 24 oct au 14 nov	Exposition - Echap&Vous II Carnet de voyage : mode d'emploi	P.10	Mer 09 déc à 14h30	Théâtre Coeur battant de la C ^o Allo Maman Bobo	P.22
Sam 24 oct à 20h30	Théâtre dansé - Echap&Vous I Petites Valises Dansantes de la C ^o Jasmina Prolie	P.11	Ven 11 déc à 20h	Musique Concert de Noël de l'Ecole municipale de musique, danse et théâtre	P.23
Sam 31 oct à 20h30	Musique - Chanson Française - Echap&Vous I Les amuses gueules Festival de Travers	P.12	Mer 16 déc à 16h30	Cinéma La reine des Neiges	P.24
Mer 04 nov à 16h	Lecture - Echap&Vous I Invitation de l'écrivain Bernard Ollivier	P.13			
Mer 04 nov à 20h30	Musique du monde - Echap&Vous I Majnun	P.14			
Ven 06 nov à 18h30	Lecture - Echap&Vous I Les insurrections singulières de Jeanne Benameur	P.15			
Sam 07 nov à 20h30	Théâtre - Echap&Vous I La leçon de Géographe de Joël Lokossou	P.16			
				PROGRAMME 2016	P.25
				Espace Béraire	P.42
				Billetterie et point de vente	P.42
				Informations pratiques	P.43

Mia et le Migou

De Jacques-Rémy Girerd

Mercredi 9 septembre - 16h30 - Espace Béaire, Auditorium

A partir de 3 ans - Durée : 1h32min

Tarif A : 1€ / 2€



Mia est une fillette d'à peine dix ans. Alertée par un pressentiment, elle décide de quitter son village natal quelque part en Amérique du Sud pour partir à la recherche de son père.

Ce dernier travaille sur un chantier gigantesque visant à transformer une forêt tropicale en luxueuse résidence hôtelière. La route est longue pour retrouver son papa. Mia doit franchir une lointaine montagne, entourée d'une forêt énigmatique et peuplée d'êtres mystérieux.

Au cœur de ce monde de légende, la fillette découvre un arbre hors du commun et se confronte aux véritables forces de la nature.

Une expérience extraordinaire...



Pachamama Coronada

de la Compagnie Belle Image

Samedi 19 septembre - 16h

Parc de l'Espace Béaire

Tout public

Entrée libre

À l'autre bout du monde, dans un continent sud-américain aux plaines brûlantes et aux saveurs acidulées, entre corps sensibles et musiques boliviennes, péruviennes, équatoriennes et colombiennes, les musiciens de La Belle Image découvrent une étrange entité nommée là-bas « Pachamama ». A travers « Pachamama coronada », ils nous content un voyage qui leur ressemble. Rythmes, nuances, tempo, ce spectacle nous envahit, nous transporte...

RÉSIDENCE ARTISTIQUE de la Compagnie Le Grand Souk
Du lundi 21 au samedi 26 septembre - Espace Béaire



Représentation, sortie de résidence :

Samedi 26 septembre - 20h30 - Espace Béaire, Auditorium
A partir de 7 ans

Tarif C : 4€ / 9€

Dans un coin un matelas replié couvert d'un vieil édredon et au centre du plateau une chaise en bois. La lumière est violente. « Plein feux » qui éblouit les candidates et qui les empêche de voir le maître du jeu. Le spectateur se retrouve alors dans une place très rare et très particulière pour lui : il est assis du même côté que l'un des personnages. Il est à côté du réalisateur ! Ce qui - même s'il n'est jamais pris à parti - le rend totalement impliqué, complice du moment de vie qui se déroule devant ses yeux.



Alabama Monroe

de Felix Van Groeningen

Vendredi 9 octobre - 20h30
Espace Béaire, Auditorium
Durée : 1h52min

Tarif A : 1€ / 2€

Didier, ancien punk, joue du banjo dans un groupe de bluegrass et apprécie le mode de vie américain. Élise tient un salon de tatouage et a pris pour habitude de se faire tatouer à chaque histoire amoureuse. Les deux connaissent une histoire d'amour passionnée et extravagante. Didier, à l'annonce de sa nouvelle paternité, décide de finir les travaux dans sa ferme alors qu'il vivait dans une caravane. Élise intègre son groupe en tant que chanteuse pour vivre une vie de bohème centrée sur la musique. Mais leur fille, à ses sept ans, développe un cancer.

Anita Farmine

© Géraldine Aresteanu



Samedi 17 octobre - 20h30 - Espace Béraire, Grande Salle
Tout public

Tarif C : 4€ / 9€

Anita est une artiste polyglotte, son art est métissé et appelle au voyage, elle explore différents répertoires qui s'unissent pour donner naissance à une musique suave et colorée. Dans son premier album « From above », le jazz se mêle à la musique folk, on peut entendre des rythmes latins, afro et des sonorités orientales. La voix se fait tantôt douce, haute et grave. Anita Farmine n'a ni Dieu ni maître, que des références comme Lhasa et Hindi Zahra.

La musique se greffe à son corps, elle chante, danse, partage son bonheur d'être sur scène, elle donne ce qu'il y a de plus profond en elle.

7^{ème} édition

FESTIVAL ÉCHAP'& VOUS!

D'ICI ET D'AILLEURS

**Du 24 octobre
au 14 novembre
Espace Béraire**

Histoires de voyages pour les enfants

Par Jackie Herpin et Marie-Paule Sestier

Samedi 10 octobre - 10h30 - Bibliothèque Louis Rouilly

De 4 à 6 ans

Entrée libre

EXPOSITION

Carnet de voyage : mode d'emploi

Du samedi 24 octobre au dimanche
15 novembre - Espace Béraire, Mezzanine
Tout public

Entrée libre

© Sépia

Le carnet de voyage est un art mérité. C'est tout à la fois un journal intime, un recueil de souvenirs et un livre d'artiste, un assemblage très libre de mots et d'images : croquis, photographies, collages... À travers cette exposition vous découvrirez le carnet de voyage comme un voyage réel ou imaginaire, lointain ou immobile : des vacances en Bretagne, un safari photo au Kenya, la venue d'un extra-terrestre sur la terre ou le va-et-vient des passants observés depuis notre fenêtre.

Aux horaires d'ouverture de l'Espace Béraire. Ouverture exceptionnelle de l'exposition 1h avant chaque spectacle du festival programmé à l'Espace Béraire. Exposition prêtée par la Médiathèque du Loiret

OUVERTURE
DU FESTIVAL

Petites valises dansantes

de la Compagnie Jasmina



© Zoran Lesic

Samedi 24 octobre - 20h30 - Espace Béraire, Grande salle
Tout public

Tarif D : 9€ / 14€

Une sœur et un frère, Stella et Ivo, partent à la recherche des chaussons et des costumes pour l'audition de danse de Stella. Leur maman rêve de voir sa fille devenir une danseuse étoile, mais Stella veut découvrir d'autres danses et trouver une danse qui lui corresponde. Elle demande à son frère de l'accompagner dans une grande aventure de découverte de la danse à travers le monde. Elle s'initie à la danse classique, traditionnelle, moderne, contemporaine...



Les Amuses Gueules

Samedi 31 octobre – 20h30 – Espace Béaire, Auditorium
Tout public

Entrée libre

Un trio d'explorateurs de la chanson cabaret des années vingt à nos jours, au travers d'un répertoire éclectique, intime et convivial. Un moment à partager en musique et en textes, drôles, tristes, acides et touchants comme les personnages qu'ils décrivent. De Damia aux Nonnes Troppo en passant par Kurt Weill, Gilles, ou les Frères Jacques, une suite d'histoires et d'ambiances se déroule à une, deux ou trois voix, au son de la guitare ou de l'accordéon.



**En partenariat
 avec la Librairie Nouvelle**

Invitation de l'écrivain

Bernard Ollivier

Mercredi 4 novembre – 16h
Bibliothèque Louis Rouilly

Entrée libre

Après une carrière de journaliste politique puis une incursion dans l'économie, Bernard Ollivier voit venir sa retraite. Il découvre la marche en couvrant les 2 300 km de Paris à Compostelle puis les 12 000 km de la route de la soie d'Istanbul à Xi'an (Chine).

Frappé par l'effet résilient de ces marches, il a créé en mai 2000 l'association Seuil. Elle propose à des jeunes en grande difficulté une marche de rupture de trois mois.



© Julien Bricet - Onie

Majnun Le fou errant

Mercredi 4 novembre – 20h30 – Espace Béraire, Grande salle
Tout public

Tarif C : 4€ / 9€

Majnun est un fou. Un éternel aspirant, un insatiable avec la curiosité d'un enfant. Un artiste tout simplement. L'afro-blues, le jazz, la transe, ou encore les musiques latines sont les différentes couleurs qui composent sa fresque musicale. Sa voix épouse parfaitement une multiplicité de langues (sérère, wolof, anglais, portugais, lingala...) comme pour révéler l'unicité du genre humain. C'est donc naturellement que Majnun se fait accompagner d'une formation de musiciens aussi farfelus que talentueux. Ensemble, ils nous livrent à travers leur musique un message d'amour universel.

Les insurrections singulières

De Jeanne Benameur



Lecture d'extraits par Frédérique Perrotin et Marie-Paule Sestier
Vendredi 6 novembre – 18h30
Salle Messemin,
Bibliothèque Louis Rouilly
Entrée libre

Au seuil de la quarantaine, ouvrier au trajet atypique, décalé à l'usine comme parmi les siens, Antoine flotte dans sa peau et son identité, à la recherche d'une place dans le monde. Entre vertiges d'une rupture amoureuse et limites du militantisme syndical face à la mondialisation, il lui faudra se risquer au plus profond de lui-même pour découvrir une force nouvelle, reprendre les commandes de sa vie.

Animation comptines autour du monde

Par Alexandra Verdier

Samedi 7 novembre – 10h30 – Bibliothèque Louis Rouilly
Pour les 0-3 ans

Entrée libre



© Maria Leticia Piantoni

La leçon de géographie

De Joël Lokossou

Samedi 7 novembre - 20h30 - Espace Béraire, Auditorium
Tout public

Tarif C : 4€ / 9€

« Notre planète la terre est couverte de trois quarts d'eau pour un quart de terre. Quand tombe la pluie une partie de l'eau s'infiltré dans le sol perméable pour nourrir les arbres et les plantes. L'autre partie s'écoule entre les rivières, les fleuves, les mers et les océans. C'est toute cette eau qui avec la chaleur s'évapore pour former les nuages et retomber sous forme de pluie, ainsi donc aucune goutte d'eau ne se perd jamais. »

Le résumé de la leçon de géographie, aussi limpide qu'il soit, jette le trouble dans l'esprit du jeune Ali. En effet, malgré ses treize ans révolus, il n'avait jamais vu couleur de rivières. Ali s'interroge sur le pourquoi du comment des choses dans un texte de Fritz Bell sérieux et désopilant.

Les origines géographiques des plantes exotiques du Loiret

De Loiret Nature Environnement
Lundi 09 novembre - 20h30
Espace Béraire, Auditorium
Tout public

Entrée libre

Au travers d'une projection de diapositives commentées, Didier Cnocquaert, de l'association Loiret Nature Environnement démystifiera la notion de mauvaises herbes en lien avec l'opération zéro pesticide.

Par la suite, il fera une présentation de quelques plantes sauvages qui sera ponctuée d'activités sensorielles (dégustation d'odeurs, de couleurs, de textures, de confitures, de sons d'herbes folles...).





Pasha Disco Club

De la Compagnie Les Barbarins Fourchus

Mardi 10 novembre – 20h30 – Espace Béraire, Grande salle
Tout public

Tarif D : 9€ / 14€

Le *Pasha Disco Club* ou l'histoire méconnue et drôle de la « Disco Propaganda » : la conquête de l'Est par la musique Disco. A grand coup de boule à facettes et à dos de pattes d'éléphants, *Raspoutine* et *Confucius*, vous commentent cette aventure hors du temps entre Minsk et Tokyo - tandis que le grand orchestre de *Pasha Grigorievich* exécute fiévreusement des standards Biélorusses ou Coréens ! Serez-vous à la hauteur des chorégraphies proposées ? Aurez-vous le mollet encore suffisamment ferme - ou danserez-vous assis ? Assistez à l'élection du pacha de la soirée : le meilleur danseur-assis !

Le *Pasha Disco Club*... Le spectacle musical pour danser sans retenue.



Sur le chemin de l'école

De Pascal Plisson

Vendredi 13 novembre – 20h30 – Espace Béraire, Auditorium
Durée : 1h17min

Tarif A : 1€ / 2€

Ces enfants vivent aux quatre coins du globe mais partagent la même soif d'apprendre. Ils ont compris que seule l'instruction leur permettra d'améliorer leur vie, et c'est pour cela que chaque jour, dans des paysages incroyables, ils se lancent dans un périple à haut risque qui les conduira vers le savoir.



Elie Semoun

À partager

Mise en scène de Roger Louret

Auteurs : Elie Semoun, Nans Delgado et Frédéric Hazan

© Clemence-Demesme

Samedi 14 novembre - 20h30 - Espace Béraire, Grande salle

Tarif H : 29€ / 34€ (places numérotées)

ELIE SEMOUN est de retour sur scène avec son nouveau spectacle À PARTAGER ! Un djihadiste débutant, un conseil municipal d'un maire fasciste, Mapi une cougar épanouie, un pervers ravi de son voyage en Thaïlande, un patron efféminé du Spa Empire des sens, un accidenté de la route sont les nouveaux personnages d'Elie Semoun dans son nouveau spectacle À PARTAGER. Vous partagerez également une part de son intimité ! Il vous racontera l'adolescence de son fils, ses origines marocaines, et ses histoires d'amour.

Un nouveau spectacle à l'image de son humour : intime, émouvant et saignant !

LES PARTENAIRES EXCLUSIFS SUR CETTE TOURNÉE :
D8, 20 MINUTES, FNAC, RIRES ET CHANSONS

La mutation du crabe du cocotier

De Shu Aiello

Mardi 17 novembre - 20h30 - Espace Béraire, Auditorium

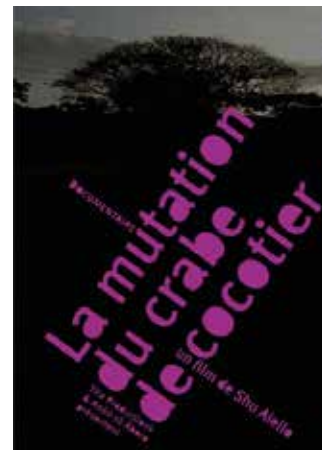
Durée : 52min



Entrée libre
sur réservation

« Le crabe de cocotier se transforme plusieurs fois au cours de sa vie, jusqu'à la métamorphose, malgré ça, il reste toujours lui-même ».

Avec la poésie inhérente à leur langage, des kanak se demandent comment changer sans perdre son âme. Pour les Européens, anciens colons, enfants du bague, il s'agit maintenant de construire une terre apaisée. Avec une exigence démocratique têtue, les habitants Nouvelle-Calédonie imaginent leur destin commun.



Cœur battant

d'après La Reine des Neiges

De Anne Boutin Pied de la C^{ie} Allo Maman Bobo

Mercredi 9 décembre - 14h30

Espace Béraire, Auditorium

Tarif B : 2€ / 5€

On aimerait toujours aimer les autres pareillement, tout le temps et des fois on ne sait pas pourquoi, on n'y arrive pas. On aimerait s'aimer soi-même suffisamment mais des fois, souvent, on n'y arrive pas...

Gerda c'est l'histoire d'une fille qui sauve son amour envers et contre tout, en dépit de tout et de tous.

Sept histoires entremêlées pour rencontrer des femmes, des mères, une ogresse et suivre une petite fille qui surmonte tous les obstacles.



© Jack Masson

Spectacle de Noël

De l'Ecole municipale de musique, danse et théâtre



Vendredi 11 décembre - 20h - Espace Béraire, Grande salle

Entrée libre - sur réservation

La fin de l'année 2015 va être ponctuée par le concert donné par l'Ecole municipale de musique, danse et théâtre. Ce concert permettra aux élèves de jouer devant un public qui sera là pour les écouter et apprécier leur travail de début d'année. Les élèves interpréteront avec enthousiasme différents morceaux. Ce sera un véritable récital passant de la musique classique aux musiques plus actuelles.

Ce concert permettra au public de découvrir le bel éventail d'instruments pratiqués dans l'Ecole municipale de musique, danse et théâtre.

La reine des neiges

De Walt Disney Animation

Mercredi 16 décembre - 16h30

Espace Béaire, Auditorium

A partir de 3 ans

Durée : 1h42min

Entrée libre



Anna, une jeune fille aussi audacieuse qu'optimiste, se lance dans un incroyable voyage en compagnie de Kristoff, un montagnard expérimenté, et de son fidèle renne, Sven à la recherche de sa sœur, Elsa, la Reine des Neiges qui a plongé le royaume d'Arendelle dans un hiver éternel... En chemin, ils vont rencontrer de mystérieux trolls et un drôle de bonhomme de neige nommé Olaf, braver les conditions extrêmes des sommets escarpés et glacés, et affronter la magie qui les guette à chaque pas.

PROGRAMME 2016

Ven 15 jan à 17h	Lecture Ouverture du prix du polar	P. 26	Sam 07 mai à 20h30	Danse / Musique / Images Vanakkam.Bonjour de la C* Le Chientend	P.38
Sam 16 jan à 20h30	Chanson pop-folk Kandid	P.27	Ven 27 mai à 20h30	Cinéma Le discours d'un roi	P.39
Ven 22 jan à 20h30	Cinéma La couleur des sentiments	P.28	Sam 04 juin à 20h30	Présentation de saison	P.40
Mer 10 fév à 16h30	Cinéma Le voyage de Chihiro	P.29	Mer 08 juin à 16h30	Cinéma Ernest et Célestine	P.39
Sam 13 fév à 20h30	Théâtre Plume d'ange - Les mots de Nougaro de l'OuvemAzulis	P.30	Ven 10 Sam 11 juin à 20h	Théâtre Spectacle de théâtre de l'Ecole municipale de musique, danse et théâtre	P.42
Sam 27 fév à 20h30	Théâtre Pièce en 6 de Barbara Goguier et Hugo Zermati	P. 31	Ven 17 Sam 18 juin à 20h	Danse Spectacle de danse de l'Ecole municipale de musique, danse et théâtre	P.43
Sam 12 mars à 20h30	Musique / Vidéo - Festival FestiVelles Sur l'écran noir de mes nuits blanches	P.33	Sam 18 juin à 10h30	Lecture Ernest et Célestine	P.39
Ven 25 mars à 20h30	Cinéma - Festival FestiVelles The Lady	P.34	PLUS D'INFOS		
Mer 13 avr à 16h30	Théâtre Qui a tué Minou bonbon ? de la C* le Cri de l'Aphone	P.36	Espace Béaire	P.42	
Sam 16 avr à 20h30	Cinéma - Journée Développement Durable Belle et Sébastien	P.37	Billetterie et point de vente	P.42	
			Informations pratiques	P.43	

Ouverture du prix du polar

De la bibliothèque municipale
Louis Rouilly

MURDER

**Vendredi 15 janvier - 17h - Bibliothèque Louis Rouilly,
Salle Messemin**

Entrée libre

Au premier semestre 2016 la bibliothèque s'animera autour du roman policier, présentation de livres lectures, jeux proposés au public, informations au sein de la bibliothèque.

Devant l'engouement du public pour le roman policier, nous proposons cette année le prix du polar. Six récits policiers choisis par le personnel de la bibliothèque seront présentés aux usagers le vendredi 15 janvier 2016 à 17h. Un roulement des ouvrages achetés en plusieurs exemplaires sera organisé. Quand les participants au prix auront lu les six titres ils voteront pour leur livre préféré. Les résultats seront donnés lors d'une après-midi festive en juin 2016.



**Samedi 16 janvier - 20h30 - Espace Bénaire, Grande salle
Tout public**

Tarif C : 4€ / 9€

Déroutant mélange de simplicité et de profondeur, les chansons de Nicolas Driot (alias Kandid) sont des berceuses pour mêmes éternels. Tel un funambule oscillant constamment entre apparente légèreté et acides intenses, Kandid chante avec malice l'amour qui naît ou qui meure, la quête du bonheur, l'espoir et le manque...

Bien plus qu'un simple concert, il s'agit d'un spectacle complet, soutenu par un environnement audiovisuel poétique et un traitement subtil de l'ombre et la lumière (ombres chinoises, jeu de transparence...)

La couleur des sentiments

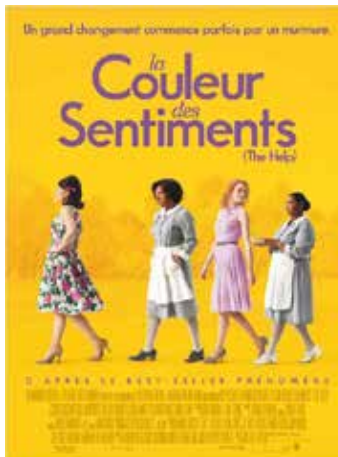
De Tate Taylor

Vendredi 22 janvier – 20h30
Espace Béaire, Auditorium

Tarif A : 1€ / 2€

Tiré du livre phénomène en tête des meilleures ventes sur la liste du New York Times, *The Help* (paru en France sous le titre « La Couleur des sentiments ») ce film raconte l'histoire de trois femmes du Mississippi dans les années 60, qui vont forger une amitié à haut risque autour d'un projet de livre secret.

Celui-ci fera exploser les règles de la société et les exposera au danger. De cette alliance improbable va naître une solidarité hors du commun entre ces trois femmes. Celle-ci leur donnera le courage de dépasser les limites qui régissent leur existence, et les amènera à prendre conscience que les frontières sont faites pour être franchies. Pour cela, elles iront jusqu'à mettre toute la ville face au vent du changement...



Le voyage de Chihiro

De Hayao Miyazaki

Mercredi 10 février – 16h30
Espace Béaire, Auditorium
A partir de 3 ans

Tarif A : 1€ / 2€

Chihiro, dix ans, a tout d'une petite fille capricieuse. Elle s'apprête à emménager avec ses parents dans une nouvelle demeure.

Sur la route, la petite famille se retrouve face à un immense bâtiment rouge au centre duquel s'ouvre un long tunnel. De l'autre côté du passage se dresse une ville fantôme. Les parents découvrent dans un restaurant désert de nombreux mets succulents et ne tardent pas à se jeter dessus. Ils se retrouvent alors transformés en cochons.

Prise de panique, Chihiro s'enfuit et se dématérialise progressivement. L'énigmatique Haku se charge de lui expliquer le fonctionnement de l'univers dans lequel elle vient de pénétrer. Pour sauver ses parents, la fillette va devoir faire face à la terrible sorcière Yubaba, qui arbore les traits d'une harpie méphisto-phélique.

RÉSIDENCE ARTISTIQUE de l'association OUVEM'AZULIS

Du mardi 9 au samedi 13 février - Espace Béraire

Plume d'Ange, les mots de Nougaro

Représentation, sortie de résidence :

Samedi 13 février - 20h30 - Espace Béraire, Auditorium

Tarif C : 4€ / 9€

Sur scène, une lumière tamisée révèle la silhouette de François Rascal. Il lit une lettre de Claude Nougaro adressée à son père alors qu'il n'avait que 11 ans. Dans cette lettre émouvante et drôle, on peut apprécier déjà ses qualités d'auteur, son sens de l'humour et de la dramaturgie.

Les chansons choisies le sont autant pour leur qualité textuelle que musicale. Claude Nougaro est sans doute un des chanteurs français qui a su le mieux marier poésie et musicalité. Les arrangements de Vincent Viala et François Rascal rendent compte de cette qualité et aussi de la grande diversité musicale de cet univers artistique (le jazz et la java bien sûr, mais aussi le funk, le Brésil, l'Afrique, etc...).



© Blandine Legrand



© Sophie Carles

Pièce en 6

De Barbara Goguier et Hugo Zermati

Samedi 27 février - 20h30 - Espace Béraire, Grande Salle

Tarif D : 9€ / 14€

Si l'on dit parfois que les histoires d'amour finissent mal, elles peuvent aussi très mal commencer. Ici, on s'entretient et après on cause, alors forcément, on n'a pas le temps d'être timide. Deux individus farfelus et de sexes très opposés que le hasard réunit le temps d'une joute verbale, le temps d'une danse plus hilarante que macabre... Les mots remplissent les bouches, les corps bousculent les cœurs.

FESTIVAL INTERCOMMUNAL « FESTIV'ELLES » 2^{EME} EDITION DU 7 AU 26 MARS

Festiv'Elles, premier festival intercommunal qui rassemble les villes de Fleury les Aubrais, Ingré, La Chapelle Saint Mesmin, Ormes, Saint Jean de la Ruelle et Saran fait écho à la Journée Internationale du Droit des femmes du 8 mars, à travers plusieurs manifestations sur un thème précis. La deuxième édition du festival sera axée sur « les femmes et les images ».

MUSIQUE THEATRE

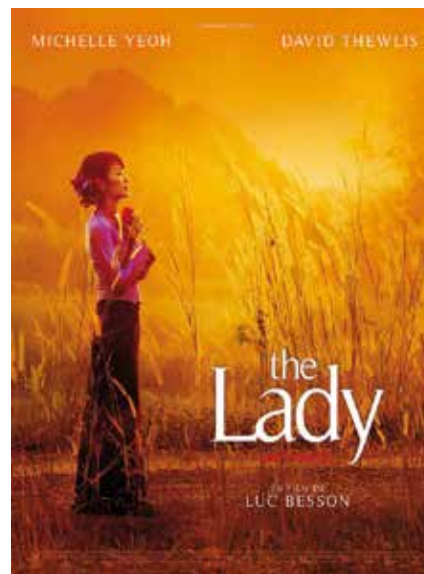
Sur l'écran noir de mes nuits blanches

de Lucia Di Carlo

Samedi 12 mars - 20h30
Espace Béaire Auditorium

Tarif C : 4€ / 9€

Carla, actrice, la quarantaine, une énième rupture sentimentale mais cette blessure, elle ne peut la supporter, la blessure narcissique ultime.. Elle se retrouve face à cette solitude de femme qui a vécu des centaines de fois ce choc à l'écran, mais là ... Ce n'est pas du cinéma. Sa vraie vie elle s'aperçoit qu'elle l'a vécue dans un monde parallèle. Toute sa vie n'est qu'une bonne vieille bobine qu'elle se repasse à l'envie. A la fin du film, on rallume la lumière mais la lumière rallumée la réalité la rattrape. Action !! Coupez ! Cette nuit blanche, c'est l'histoire de sa vie qui défile au gré de chansons de films, de musiques de films et de chansons composées pour l'occasion.



The Lady

De Luc Besson

Vendredi 25 mars - 20h30
Espace Béaire,
Auditorium
Durée : 2h07min

Tarif A : 1€ / 2€

«The Lady» est une histoire d'amour hors du commun, celle d'un homme, Michael Aris, et surtout d'une femme d'exception, Aung San Suu Kyi, qui sacrifiera son bonheur personnel pour celui de son peuple. Rien pourtant ne fera vaciller l'amour infini qui lie ces deux êtres, pas même la séparation, l'absence, l'isolement et l'inhumanité d'uneunte politique toujours en place en Birmanie. «The Lady» est aussi l'histoire d'une femme devenue l'un des symboles contemporains de la lutte pour la démocratie.

CINEMA



Qui a tué Minou bonbon ?

De la Compagnie le Cri de l'Aphone

Mercredi 13 avril - 16h30 - Espace Béraire, Grande Salle

Tarif B : 2€ / 5€

Minou Bonbon, le chat du Père Latuile a été assassiné. Deux drôles d'inspecteurs mènent l'enquête avec la complicité active du public. Sur les pas de Grosblair et de Flairaupifenlair (le premier est le chef de l'autre qui n'est pas le dernier dans cette affaire) le public suit la trace de l'assassin...

Ils trouvent des indices accablants et des coupables suspects. Sept personnages, 4 adultes et 3 enfants, jaillissent à la fois du public et de la malle à costumes et accessoires.

L'espace scénique envahit l'espace public qui se répand sur l'espace scénique... La piste qui serpente d'ici à là nous amène à un dénouement qui ravit les papilles gustatives...



Belle et Sébastien

De Nicolas Vannier

Samedi 16 avril - 20h30

Espace Béraire, Auditorium

A partir de 10 ans

Entrée libre

Ça se passe là-haut, dans les Alpes. Ça se passe là où la neige est immaculée, là où les chamois courent les marmottes, là où les sommets tutoient les nuages.

Ça se passe dans un village paisible jusqu'à l'arrivée des Allemands. C'est la rencontre d'un enfant solitaire et d'un chien sauvage. C'est l'histoire de Sébastien qui apprivoise Belle. C'est l'aventure d'une amitié indéfectible. C'est le récit extraordinaire d'un enfant débrouillard et attendrissant au cœur de la Seconde Guerre mondiale. C'est l'odyssée d'un petit garçon à la recherche de sa mère, d'un vieil homme à la recherche de son passé, d'un résistant à la recherche de l'amour, d'une jeune femme en quête d'aventures, d'un lieutenant allemand à la recherche du pardon. C'est la vie de Belle et Sébastien...



© Cie Le Chiendent

Vanakkam.Bonjour

Compagnie Le Chiendent

Samedi 07 mai – 20h30 – Espace Béraire, Grande salle

À partir de 7 ans

Tarif D : 9€ / 14€

Spectacle créé au retour d'une immersion au Tamil Nadu, au cœur des champs de riz et de millet du sud de l'Inde, proche de ceux qui vivent, travaillent, se battent pour construire leurs vies dans une démarche d'autonomie et de bonheurs essentiels.

Vanakkam.Bonjour ouvre des fenêtres poétiques sur des impressions, des sensations, des situations fortes vécues sur place et questionne leur impact sur nos présents occidentaux, nos cultures et leurs transformations...



Le discours d'un roi

De Tom Hooper

Vendredi 27 mai – 20h30
Espace Béraire, Auditorium
Durée : 1h58min

Tarif A : 1€ / 2€

D'après l'histoire vraie et méconnue du père de l'actuelle Reine Elisabeth, qui va devenir, contraint et forcé, le Roi George VI (Colin Firth), suite à l'abdication de son frère Edouard VIII (Guy Pearce).

D'apparence fragile, incapable de s'exprimer en public, considéré par certains comme inapte à la fonction, George VI tentera de surmonter son handicap grâce au soutien indéfectible de sa femme (Helena Bonham Carter) et d'affronter ses peurs avec l'aide d'un thérapeute du langage (Geoffrey Rush) aux méthodes peu conventionnelles. Il devra vaincre son bégaiement pour assumer pleinement son rôle, et faire de son empire le premier rempart contre l'Allemagne nazie.

Présentation de saison



Samedi 04 juin - 20h30 - Espace Béraire, Grande Salle

Entrée libre - sur réservation

Vous offrir un moment toujours réinventé pour que chacun puisse inscrire les rendez-vous culturels qui l'attirent, tester des formes inédites, apprécier de nouvelles disciplines, retrouver des compagnies qu'il apprécie : c'est ce que nous vous proposons !

Au travers de cette nouvelle saison, nous vous ferons découvrir des spectacles divers et variés avec une programmation pluridisciplinaire autour des arts de la rue, de la musique, du théâtre, de la danse,... avec une pincée de cirque et de création.

La présentation sera suivie d'un spectacle !



Ernest et Célestine

De Stéphane Aubier, Benjamin Renner et Vincent Patar
Mercredi 8 juin - 16h30 - Espace Béraire, Auditorium
A partir de 3 ans - Durée : 1h16min

Tarif A : 1€ / 2€

Dans le monde conventionnel des ours, il est mal vu de se lier d'amitié avec une souris. Et pourtant, Ernest, gros ours marginal, clown et musicien, va accueillir chez lui la petite Célestine, une orpheline qui a fui le monde souterrain des rongeurs. Ces deux solitaires vont se soutenir et se reconforter, et bousculer ainsi l'ordre établi.

Ernest et Célestine

Samedi 18 juin - 10h30 - Bibliothèque Louis Rouilly

LECTURE

Entrée libre



Spectacle de théâtre

De l'École municipale de musique,
danse et théâtre

Vendredi 10 juin et samedi 11 juin – 20h –
Espace Béraire, Auditorium

Entrée libre sur réservation au 02 38 72 13 08
Du lundi au jeudi de 8h30 à 12h et de 13h30
à 18h le vendredi de 8h30 à 12h et de 13h30
à 16h.

Les ateliers de théâtre vous invitent à partager leur spectacle au mois de juin, des extraits de textes classiques ou contemporains, des créations, fruit d'un travail d'écriture des jeunes comédiens(nes), mises en scène par leur professeur. Souvent drôle, poétique et émouvant, un spectacle vivant à partager en famille et avec les amis.



Spectacle de danse

De l'École municipale de musique, danse et théâtre

Vendredi 17 juin et samedi 18 juin – 20h

Espace Béraire, Grande salle

Entrée libre sur réservation au 02 38 72 13 08

Du lundi au jeudi de 8h30 à 12h et de 13h30 à 18h

le vendredi de 8h30 à 12h et de 13h30 à 16h.

Le spectacle de danse clôture l'année scolaire du cursus de danse. Plus d'une centaine de danseuses évoluent sur des chorégraphies de style classique et modern jazz conçues par leurs professeurs. L'énergie et la grâce de nos jeunes artistes explose dans une série de tableaux évoquant un thème précis. Un festival de costumes, de lumières et de musiques au service d'un art, la danse.

L'ESPACE BÉRAIRE

ADRESSE

Rue de Béraire,
45380 La Chapelle Saint Mesmin

ACCUEIL VÉHICULES

Parking gratuit face à l'Espace Béraire.

TRANSPORT EN COMMUN

Réseau bus TAO, ligne n°2, arrêt Tilleuls.
L'arrêt de bus est situé à 200 m de
l'Espace Béraire.
Retrouvez les fiches horaires de la ligne
2 sur le site www.reseau-tao.fr

COORDONNÉES

DE L'ESPACE BÉRAIRE

Les jours de spectacle, vous pouvez
joindre l'Espace Béraire au 02 38 88 12 13.
Les autres jours, vous pouvez contacter
le numéro de téléphone de la billetterie
située à l'école municipale de musique
au 02 38 22 30 79 de 8h à 12h et de 14h à
18h (16h le vendredi).

HORAIRE D'OUVERTURE :

Du lundi au vendredi de 8h30 à 12h et de
13h30 à 17h15 (16h30 le vendredi).

BILLETTERIE • POINT DE VENTE

ACCUEIL « BILLETTERIE »

École Municipale de Musique, danse et théâtre

17 allée des Tilleuls,
45380 La Chapelle Saint Mesmin,
du lundi au vendredi de 8h à 12h et de
14h à 18h (16h le vendredi).

PAR TÉLÉPHONE : 02 38 22 30 79

Du lundi au vendredi de 8h à 12h et de
14h à 18h (16h le vendredi).

RÉSERVATIONS - VENTES

Sauf indication spécifique les places
des spectacles payants sont à retirer et
régler directement à l'école municipale
de musique. Aucune réservation n'est
possible par téléphone.

Les places restantes seront mises en
vente 1h avant chaque représentation à
l'Espace Béraire.

Sauf indication, les places des spectacles
gratuits sont à réserver par téléphone
et sont à retirer le soir du spectacle
au plus tard 30 minutes avant le début
de la représentation. Passé ce délai, elles
seront redistribuées.

TARIFS

Les prix des places sont indiqués pour chaque
spectacle.

Tarif réduit : moins de 26 ans, plus de 65 ans, de-
mandeurs d'emploi et familles nombreuses sur
présentation d'un justificatif. Groupes d'au moins dix
personnes.

MODE DE PAIEMENT

Espèce ou chèque
(à l'ordre
du trésor public).

INFORMATIONS PRATIQUES

RECOMMANDATIONS

Afin de veiller au confort des artistes et du public, n'oubliez pas d'éteindre vos
téléphones portables. Les enregistrements sonores, photos ou vidéos sont interdits
sauf autorisation spéciale de l'organisateur.

RETARDATAIRES - EMPÊCHEMENT

Pour ne pas perturber l'écoute des spectateurs ni le travail des artistes, les
retardataires ne pourront accéder à la salle que dans la mesure des places
disponibles, si cela ne gêne pas le spectacle et à la fin d'un morceau pour les concerts.

Les billets ne sont ni échangeables, ni remboursables (sauf annulation de la part de
l'organisateur).

PERSONNES À MOBILITÉ RÉDUITE

Salle accessible aux personnes handicapées.

Afin de vous accueillir dans les meilleures conditions, nous vous invitons à nous
informer de votre venue.

NOS PARTENAIRES



Publication : Service Culture et Communication de la ville de La Chapelle Saint Mesmin
Création graphique : Benoit Matrimon - Impression : Concordances - 2015

NE PAS JETER SUR LA VOIE PUBLIQUE



www.ville-lachapellesaintmesmin.fr
www.facebook.com/culturelachapellesaintmesmin