



VILLAGE
Village



GRAND-MÈRE
grand-mère



MÈRE
mère



PETITE FILLE
petite fille



ÊTRE FOLLE/FOU DE QUELQU'UN
être folle/fou de quelqu'un



CHAPERON
chaperon



GALETTE
galette



PETIT POT DE BEURRE
petit pot de beurre



MALADE
malade



BOIS
bois



OUP
loup



BÛCHERON
bûcheron



ENVOYER/APPORTER
envoyer/apporter



LOIN
loin



PAR DELÀ
par delà

PANIÈR
panier



MOULIN
moulin



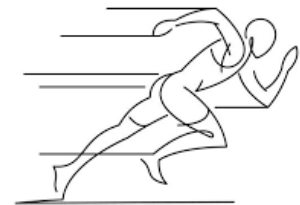
PREMIER
premier



RENDRE VISITE
rendre visite



COUPER/SCIER
couper/scier



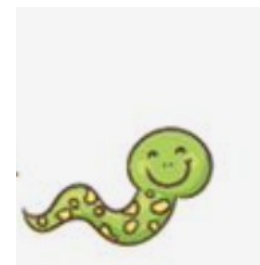
S'ÉLANCER
s'élaner



LONG
long



HEMIN
chemin



COURT
court



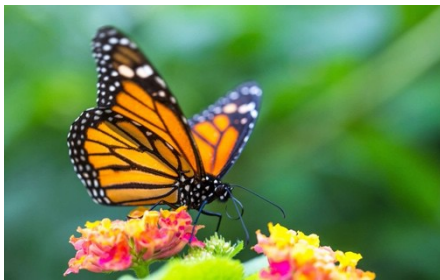
NOISETTES
noisettes



CUEILLIR
cueillir



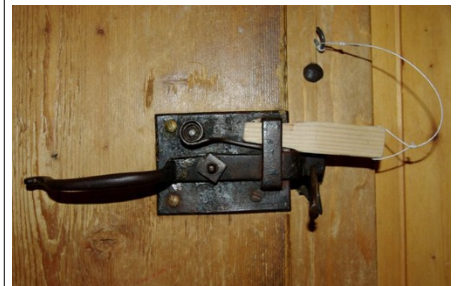
BOUQUET
bouquet



PAPILLON
papillon



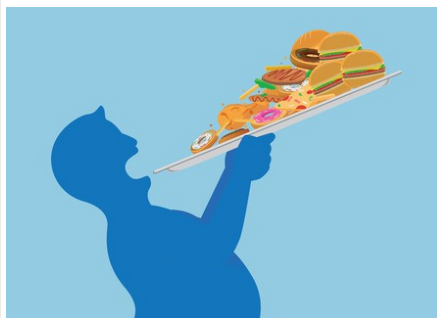
FRAPPER À LA PORTE
Frapper à la porte



TIRE LA CHEVILLE ET LA BOBINETTE
CHERRA
tire la chevillette et la
bobinette cherra



HUCHE À PAIN
huche à pain



DÉVORER
dévorer



ADOUCCIR SA VOIX
adoucir sa voix



COUVERTURE
couverture

GRANDS BRAS
grands bras



EMBRASSER/ENLACER
embrasser/enlacer



MÈRE-GRAND
mère-grand



GRANDES JAMBES
grandes jambes



GRANDES OREILLES
grandes oreilles



COURIR
courir



LOUP
loup



ENTENDRE
entendre



GRANDS YEUX
grands yeux



VOIR
voir



GRANDES DENTS
grandes dents



MANGER
manger



CHAT BOTTÉ
chat botté



GAZELLE
gazelle



MÉROU
mérrou



CHEVALIER
chevalier



BOUDIN
boudin



PASTÈQUE
pastèque



CHENILLE
chenille



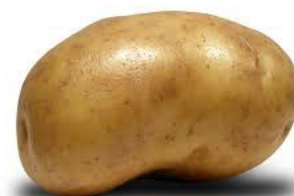
CHEMINÉE
cheminée



CHEVILLE
cheville



CHEVAL
cheval



PATATE/POMME DE TERRE
patate/pomme de terre



PAGE
page



MALHEUR
malheur



CE N'EST PAS UNE BLAGUE
ce n'est pas une blague