

# **Séance plénière du Conseil Local de Développement (CLD) du Pays de Maurienne**

jeudi 17 décembre 2015

## **Quel avenir pour la Maurienne ?**

# Le CLD va constituer le lieu de concertation pour l'élaboration du projet de territoire du Pays de Maurienne.

Les élus du Syndicat du Pays de Maurienne élaborent un **projet de territoire**.

Cet exercice de prospective à 15/20 ans sera traduit dans un Schéma de Cohérence Territoriale (SCoT).



## Le SCOT sera :

- la traduction réglementaire du projet de territoire des élus de tout le Pays de Maurienne
- un cadre commun de développement et d'aménagement

Le territoire concerne :

- Environ 46 000 habitants
- 7 Communautés de Communes

# Quel avenir pour la Maurienne ?



Le **CLD** peut prendre part à l'élaboration du projet de territoire :

- repérer les **domaines** dans lesquels « on peut continuer comme avant » et ceux sur lesquels une **rupture apparaît nécessaire**
- identifier quels leviers peuvent permettre, faciliter le changement
- alimenter les scénarii du projet politique
- repérer les sujets pour lesquels **une perspective, une volonté « Maurienne »** est utile, **nécessaire** ?
- quelles **solidarités** promouvoir ou renforcer au sein de la vallée ?
- qu'attendre en particulier des **collectivités locales** et **quelles initiatives doivent prendre les citoyens** ?

# Modalités d'association du CLD à l'élaboration du SCoT

Les instances de co-construction et de concertation sont de plusieurs types :

	<i>Animation</i>	
- Commissions territoriales dans les intercos	LDA+SPM	+ présence d'un référent CLD et retour devant le CLD
- Réunions techniques sur des thématiques spécifiques	LDA+SPM	+ présence d'un référent CLD et retour devant le CLD
- Ateliers participatifs élargis ou forums = commissions du CLD	<b>CLD</b> +LDA+SPM	
- Réunions publiques = plénière CLD	<b>CLD</b> +LDA+SPM	

Les instances de décisions restent :

- le bureau SCoT du SPM (le Pdt du CLD y est invité) pour les pré-validations
- le comité syndical du SPM pour le vote et les délibérations

## Modalités d'association du CLD à l'élaboration du SCoT

## Phase 1 : Explicitation des fondamentaux sur lesquels sera fondé le PADD

PHASE 1	2015	2016				
DIAGNOSTIC	Décembre	Janvier	Février	Mars	Avril	
Bureau SCOT n°2	15/12					
Plénière CLD	17/12					
MAQUETTE 1 du diagnostic		M1				
Ateliers participatifs = commissions du CLD						
MAQUETTE 2 du diagnostic		M2				
Bureau SCOT n°3			BS SCOT			
Commissions Territoriales / EPCI						
MAQUETTE 3 du diagnostic				M3		
FORUMS DIAG (1 sur chacun des 3 secteurs de Maurienne)						
Bureau SCOT n° 4 : DIAG finalisé					BS SCOT	
Comité Syndical validation DIAG					CS SPM	
Réunion publique de présentation du diagnostic						

# Quel avenir pour la Maurienne ?

Un premier **débat** en séance plénière du CLD autour des thèmes suivants (études de diagnostic du SCoT) :

DEMOGRAPHIE

TOURISME

TRANSPORTS

AGRICULTURE

ENERGIE, ENVIRONNEMENT

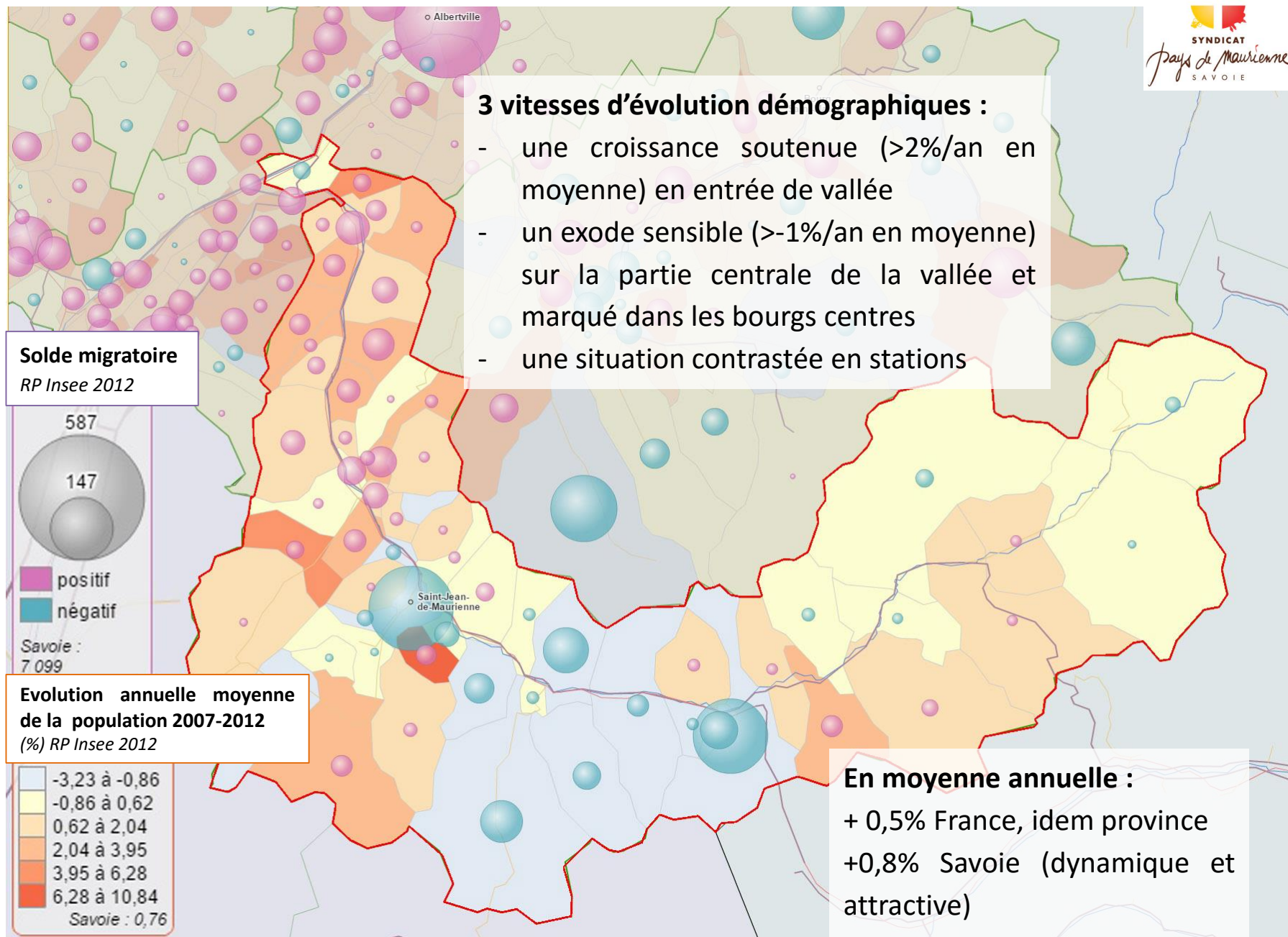
Un second **débat** ce 17 décembre en séance plénière du CLD autour de :

DYNAMIQUES  
DEMOGRAPHIQUES

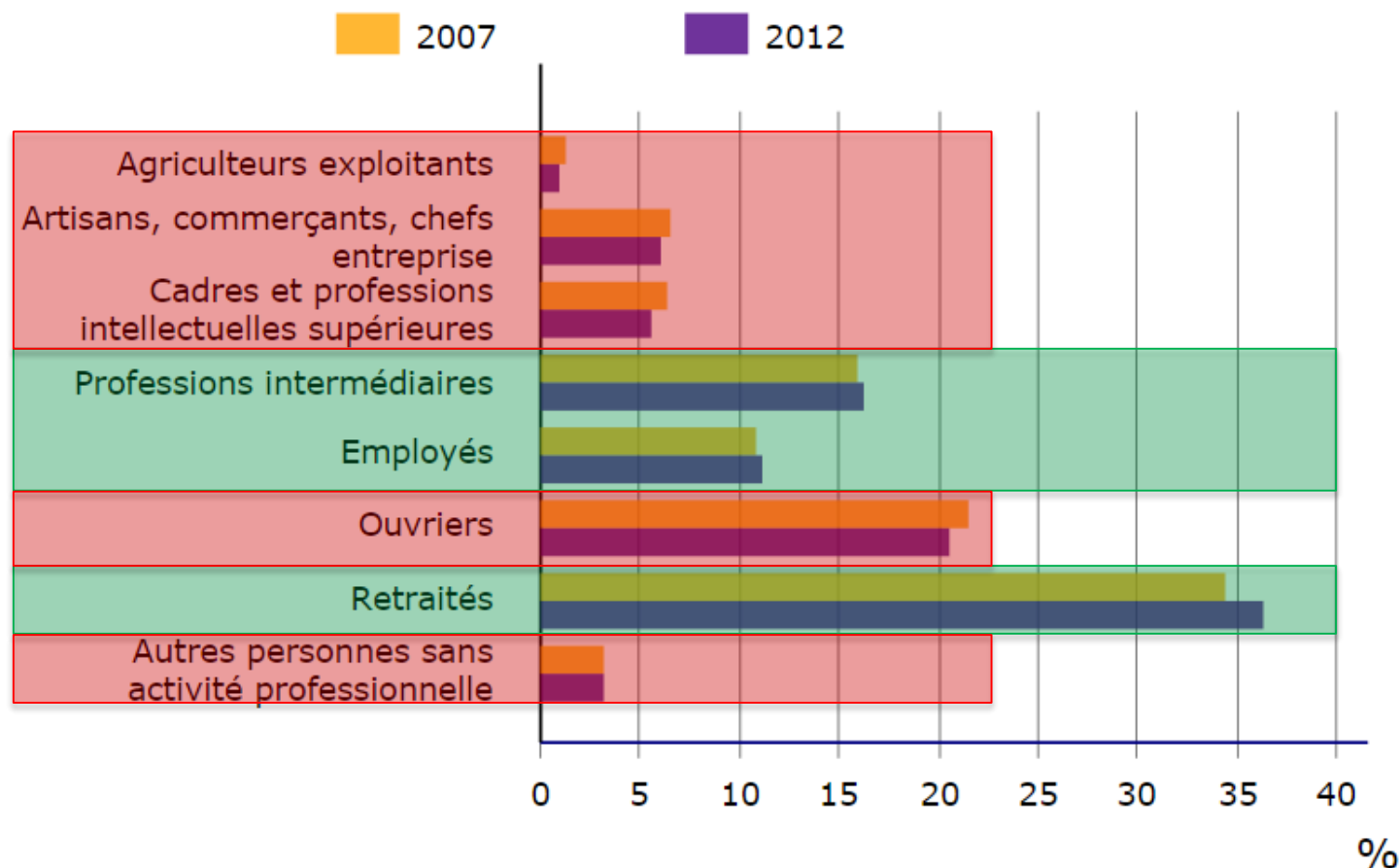
ACTIVITÉS COMMERCIALES,  
ARTISANALES, INDUSTRIELLES

LIEN HABITAT,  
SERVICES





## Quelle est l'évolution de la structure des habitants par catégorie ?



Sources : Insee, RP2007 et RP2012 exploitations complémentaires.



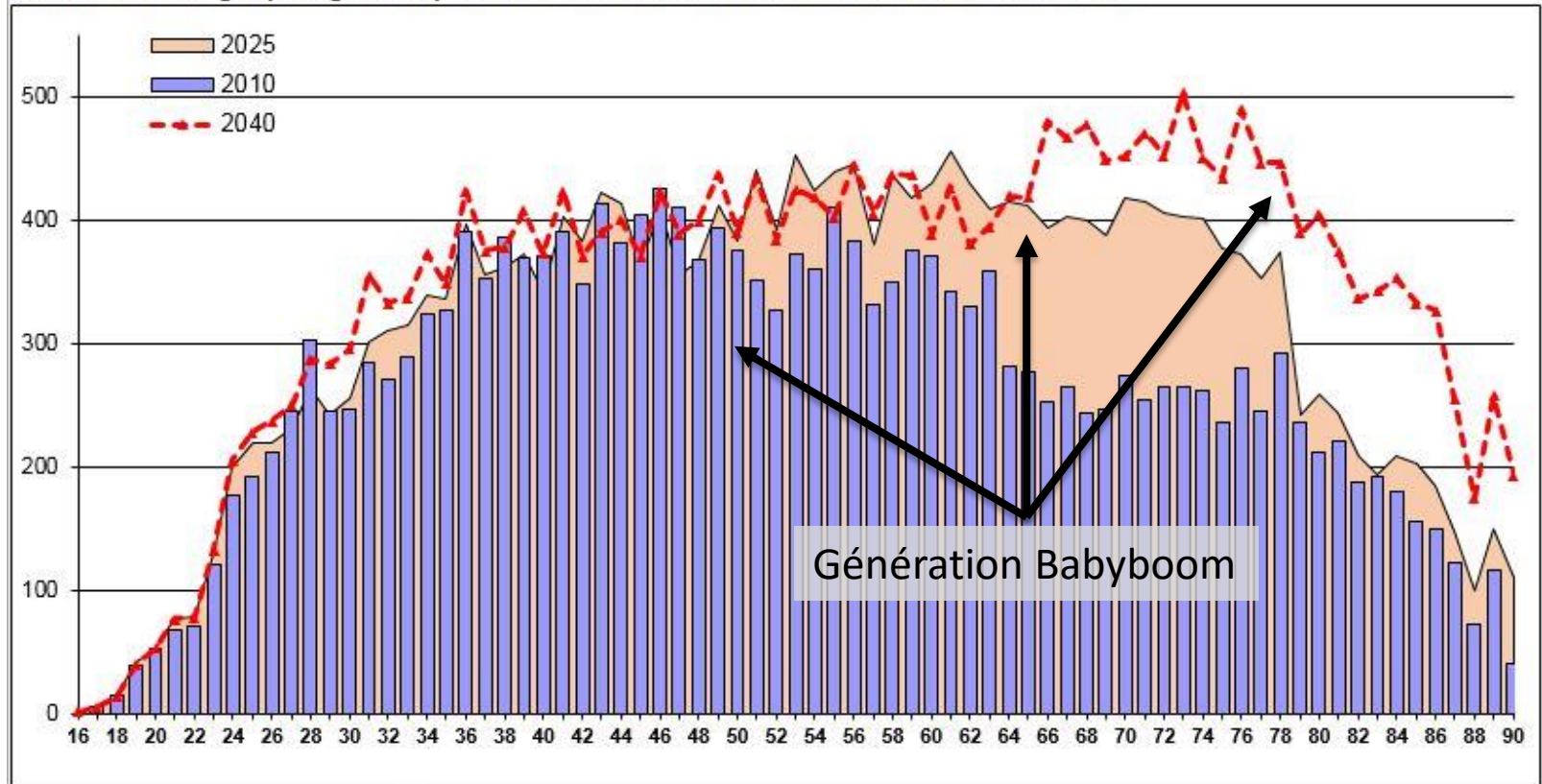
## Vieillesse de la population

Une tendance nationale...

... mais un phénomène très sensible en Maurienne d'ici 2025 et une « bascule » **en 2040 : 1 habitant sur 2 en Maurienne aura plus de 55 ans !**

Quid du vieillissement en territoire rural, peu dense et de montagne ?

Nombre de ménages par âge de la personne de référence en Maurienne en 2010, 2025 et 2040



Source : Insee, recensement de la population, projections Omphale

## Vieillesse de la population

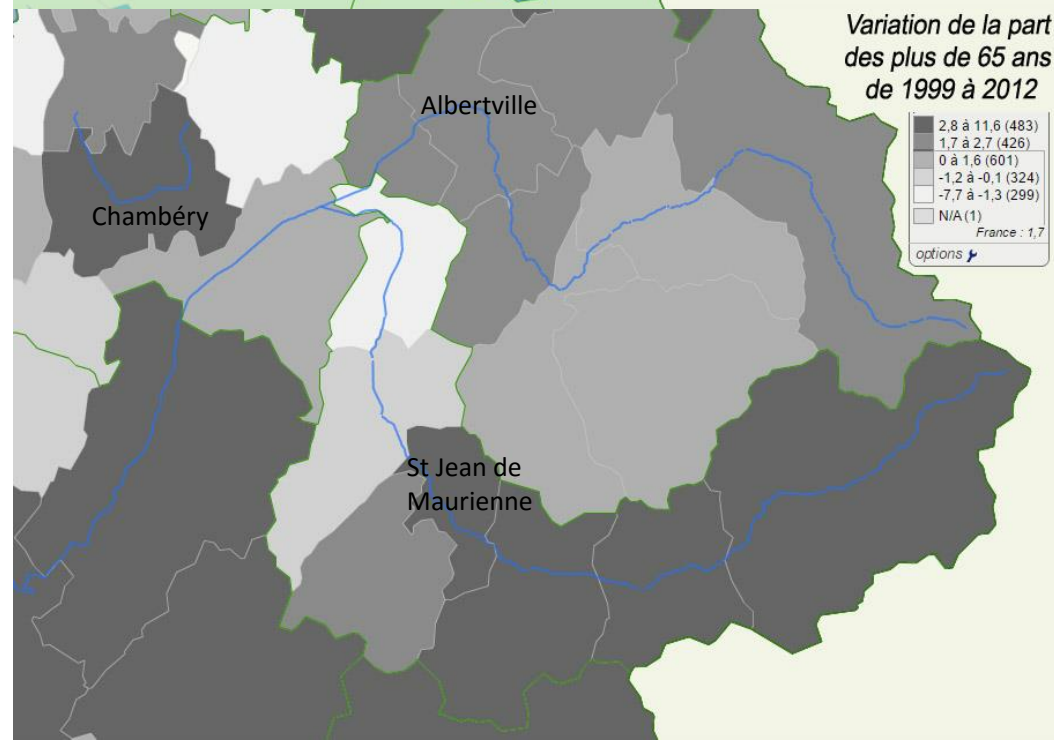
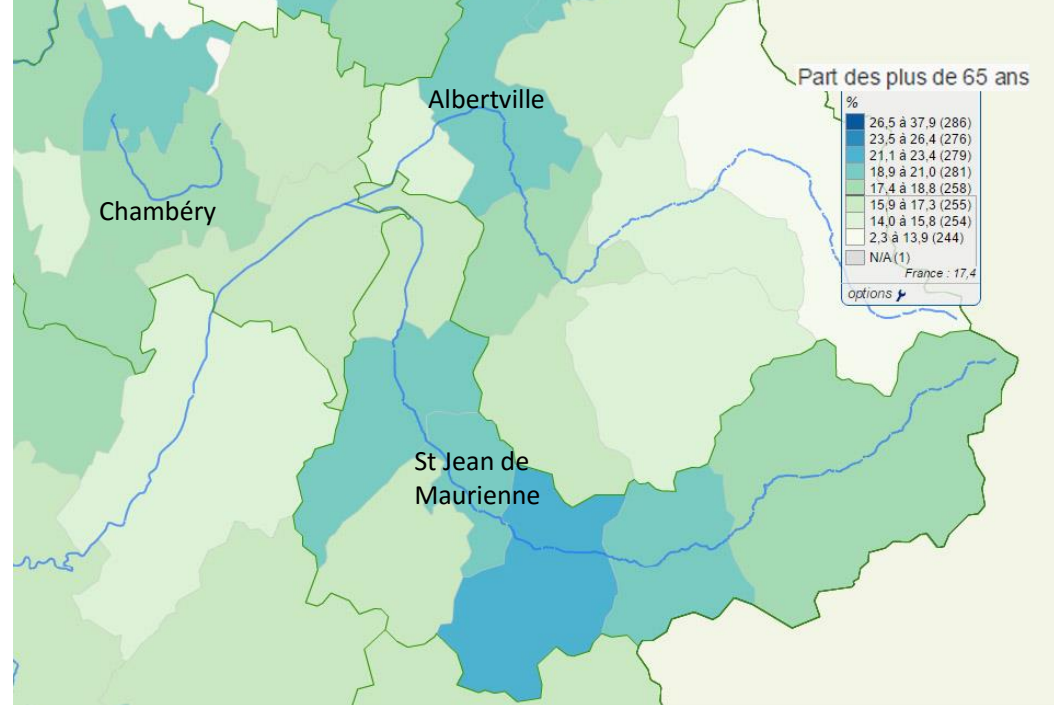
« les + de 65 ans »

La part des **plus de 65** est **plus forte en Maurienne** que sur les autres territoires de Savoie.

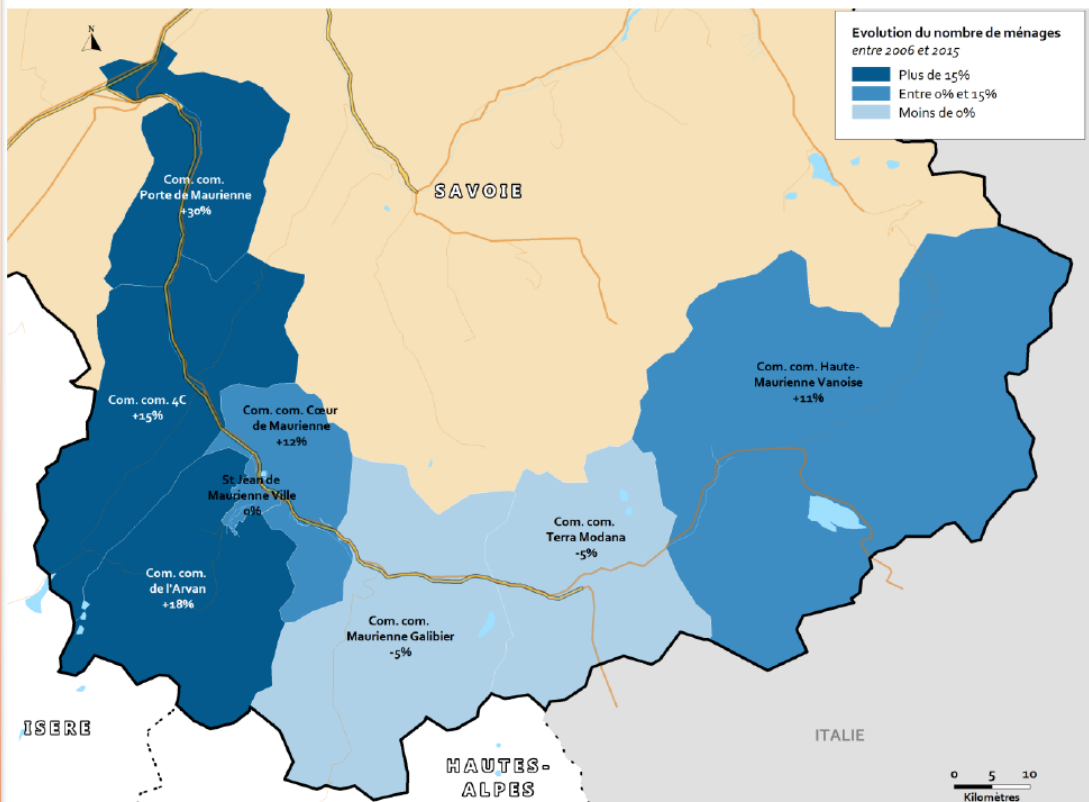
Une part des plus de 65 ans moins marquée dans les territoires péri-urbains (et en Tarentaise)

Un vieillissement plus rapide sur la **partie orientale de la Maurienne** (ce qui n'est pas le cas de la Tarentaise)

Quels éléments d'attractivité (emplois, habitat, qualité de vie...) pour renverser la tendance et maintenir le nombre de jeunes ?



# Un desserrement généralisé des ménages



Source : AID Observatoire basée sur les données RP de l'INSEE

20 310 ménages

en 2015

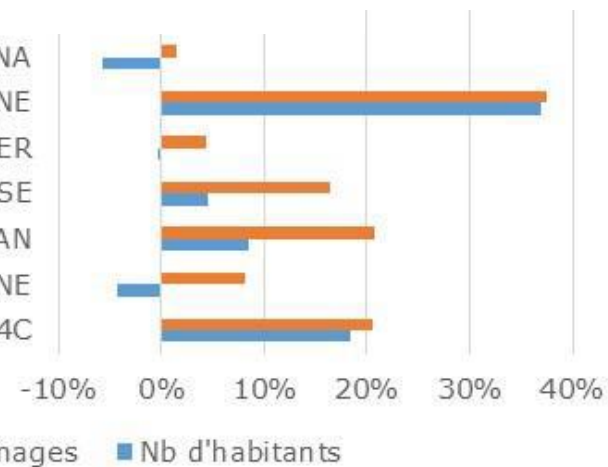
## Evolution depuis 2006

Pays Maurienne	8%
Savoie	11%
Rhône-Alpes	12%
France hors Paris et parisienne	11%

*alors que la population est stagnante !*

**Des besoins en logements qui évoluent malgré une faible dynamique démographique.**

CDC TERRA MODANA  
CDC PORTES DE MAURIENNE  
CDC MAURIENNE GALIBIER  
CDC HAUTE MAURIENNE VANOISE  
CDC DE L'ARVAN  
CDC COEUR DE MAURIENNE  
CDC 4C

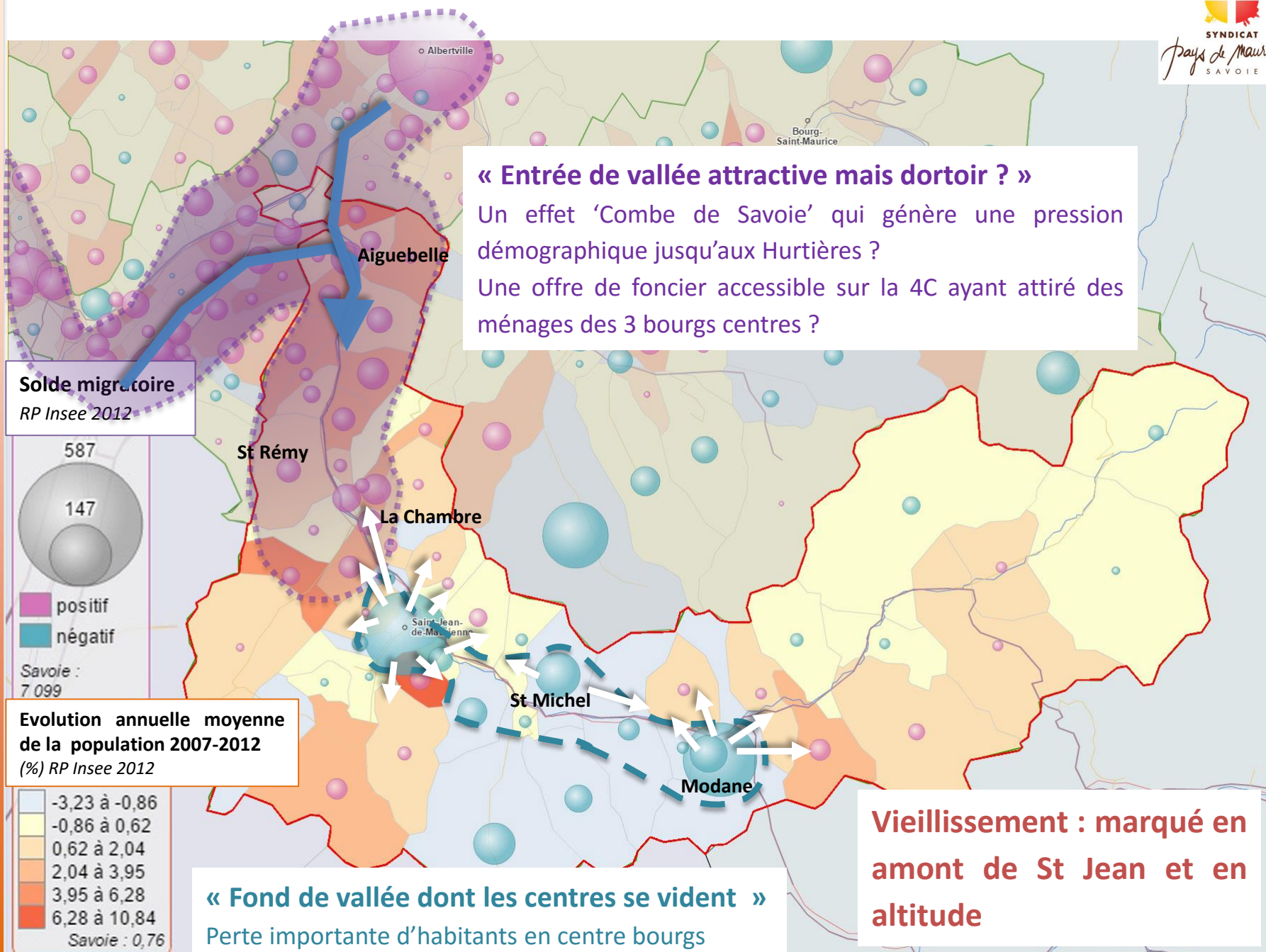




# EN RÉSUMÉ SUR LES DYNAMIQUES DÉMOGRAPHIQUES



SYNDICAT  
Pays de Maurienne  
SAVOIE



## Les ressources des ménages

## Un niveau de ressources des ménages et des revenus légèrement plus faibles que la moyenne Savoyarde...

### Distribution des revenus disponibles de l'année 2012

	Maurienne	Savoie
Médiane du revenu disponible	20 344 €	20 895 €
1er décile	11 945 €	11 894 €
9e décile	33 714 €	36 606 €

-551 € soit 3% de moins

52 €

-2 892 € soit 9% de moins

### Décomposition des revenus disponibles sur l'année 2012

part en %	Maurienne	Savoie
<b>Revenus d'activité</b>	<b>69,9</b>	<b>71,7</b>
<i>dont traitements, salaires et chômage</i>	62,3	64,8
<i>dont revenus des activités non salariées</i>	7,6	6,9
<b>Pensions, retraites et rentes</b>	<b>28,7</b>	<b>26,3</b>
<b>Revenus du patrimoine</b>	<b>13</b>	<b>14,2</b>
<b>Ensemble des prestations sociales</b>	<b>3,5</b>	<b>4</b>
<b>Impôts</b>	<b>-15,1</b>	<b>-16,2</b>

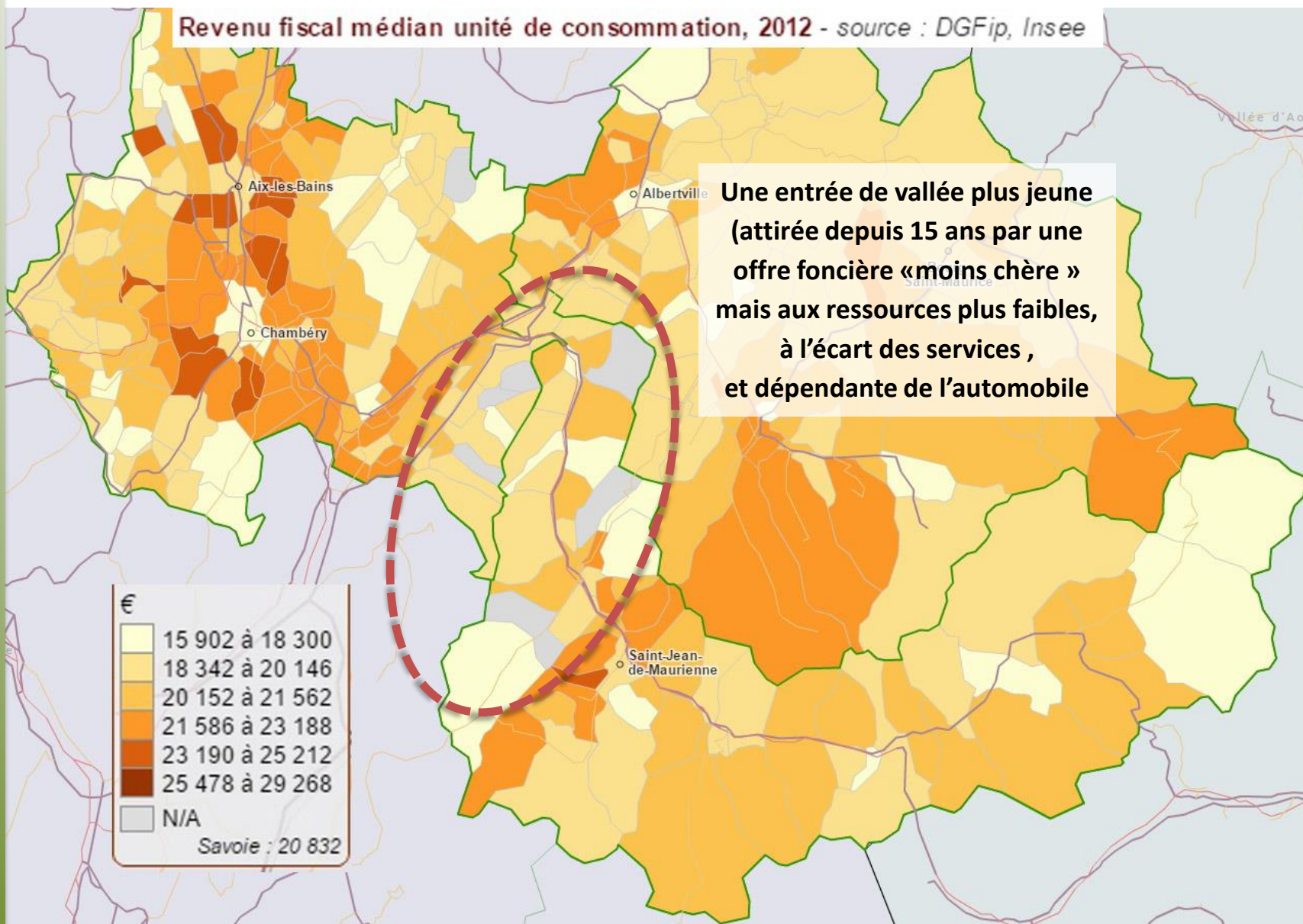
Champ : ménages fiscaux - hors communautés et sans abris.

Source : Insee-DGFiP-Cnaf-Cnav-Ccmsa, Fichier localisé social et fiscal.



... avec de fortes disparités au sein du territoire

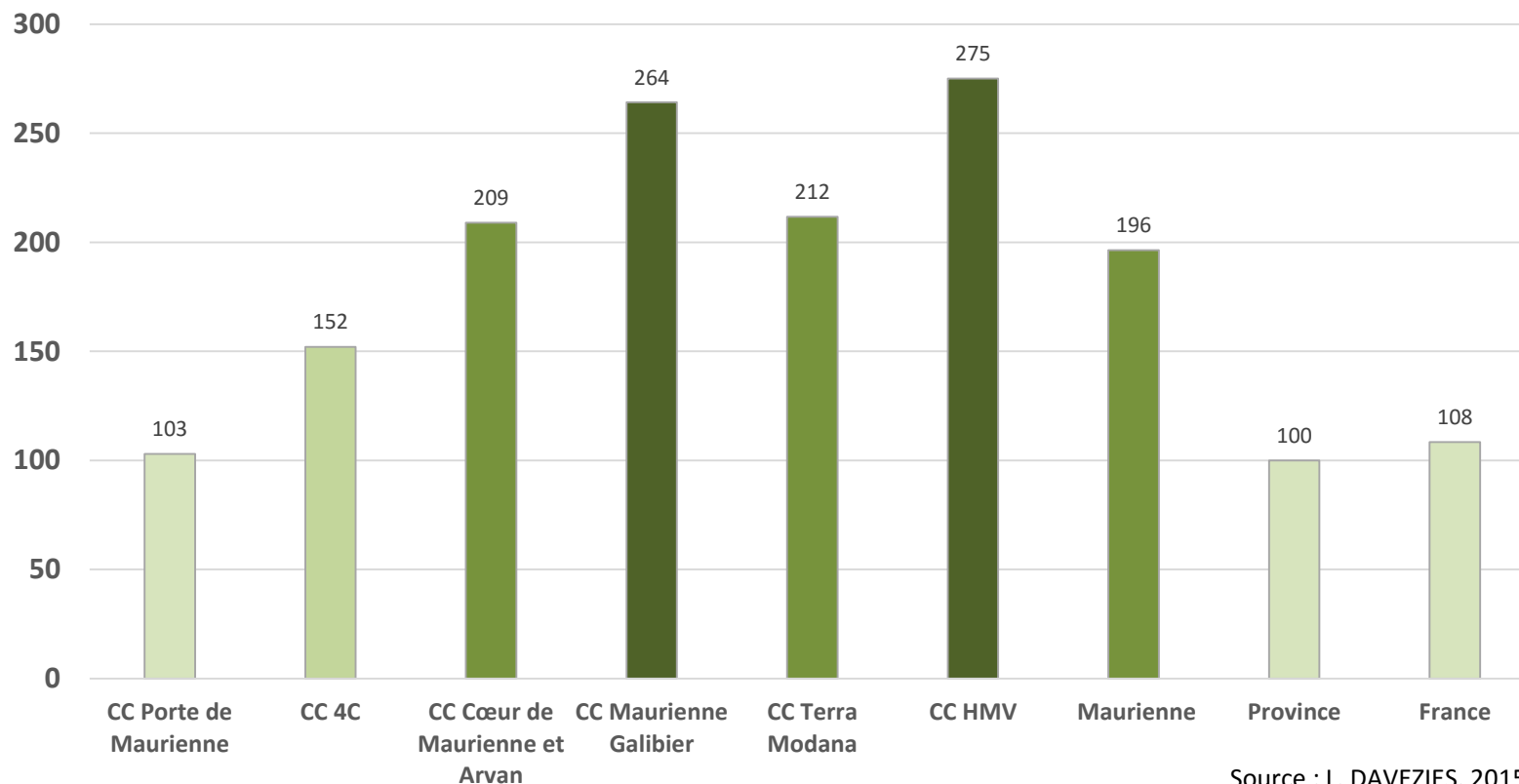
Revenu fiscal médian unité de consommation, 2012 - source : DGFip, Insee



# Un potentiel de ressources fiscales important, mais très hétérogène sur le territoire

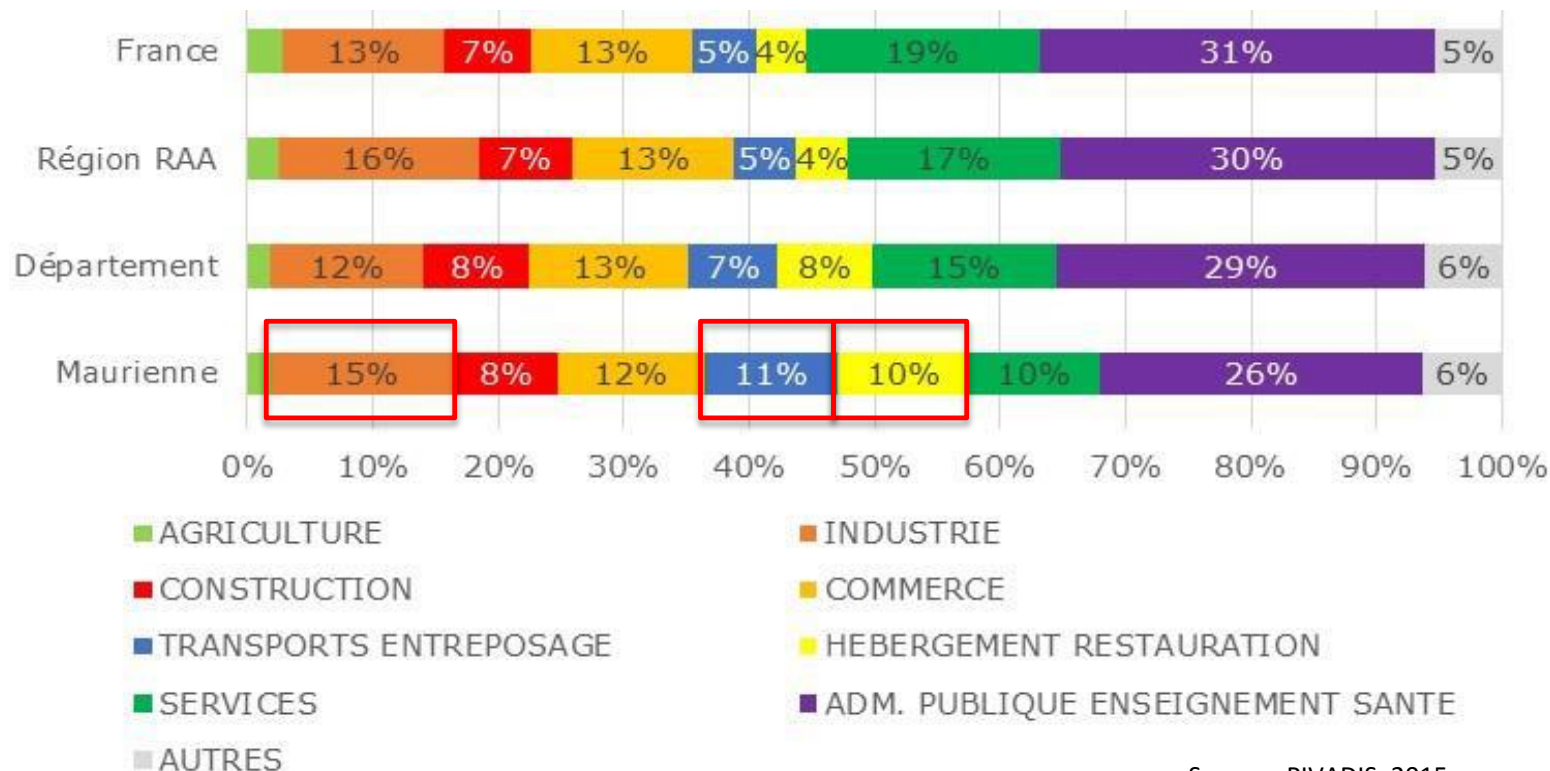
## Potentiel financier par habitant (en euros 2010)

*Indice 100 = Province*



## Les activités économiques

## Le « profil emploi » de la Maurienne



Source : PIVADIS, 2015

Les spécificités Maurienne à souligner :

- Le **poids** de la **logistique** (2000 emplois) et celui historique de **l'industrie** (3000 emplois)
- La **faiblesse des services**

**L'impact touristique** se retrouve dans le poids de l'hébergement / restauration,

mais peu dans la **construction** et le **commerce** malgré la proportion importante de locaux commerciaux actifs situés dans les stations

# Le « profil emploi » de la Maurienne en détail :

20 000 emplois publics et privés

## Emplois Maurienne par secteur d'activité, 2012

■ Administration publique, enseignement, santé, action sociale

Poids inférieur aux moyennes départementales et nationales

■ Agriculture

2%

■ Industrie

15%

■ Construction

8%

50%

■ Commerce, transports, services divers

**3 000 emplois directs + sous traitants**

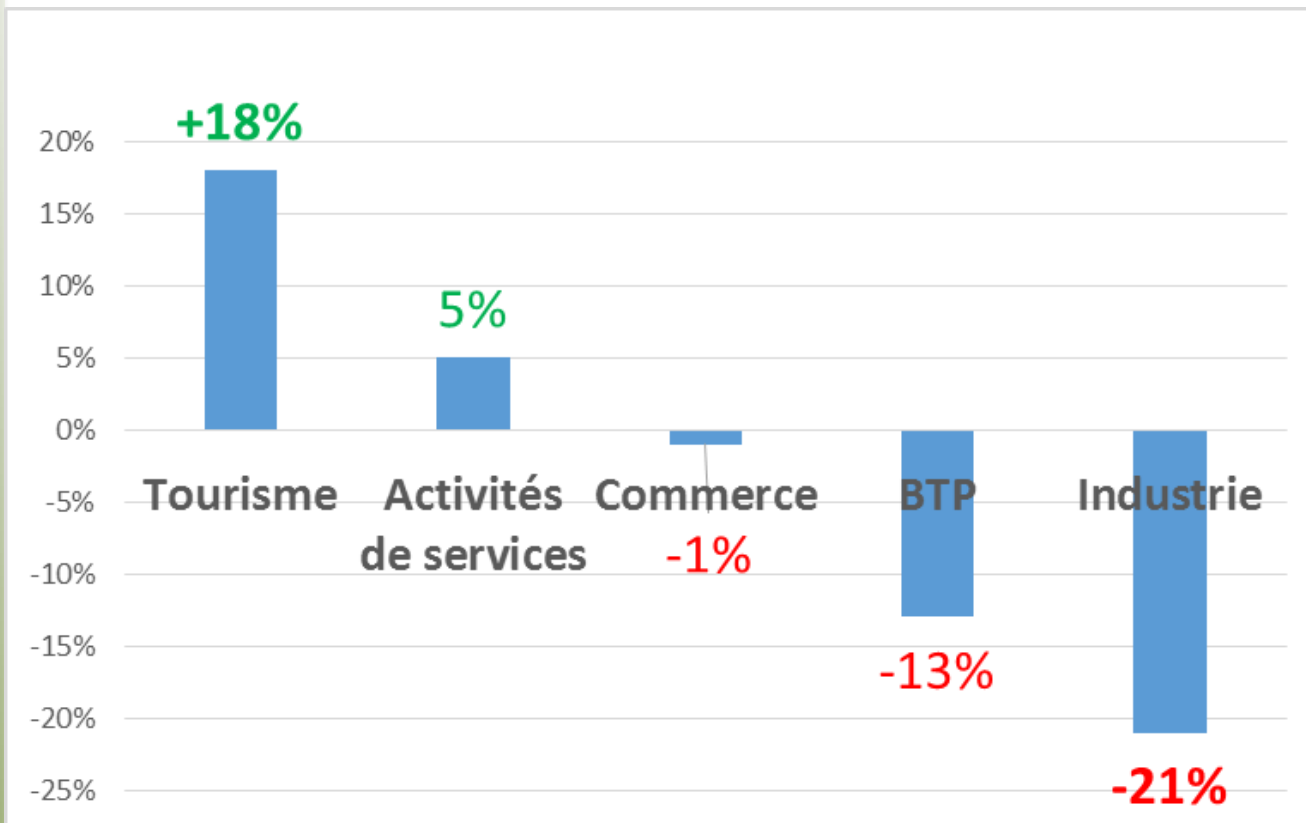
Quel renouvellement du tissu industriel et de PME ?  
Quelle présence des 3 gros industriels dans 20 ans ?

Dynamisme intéressant, mais l'artisanat n'a que peu bénéficié de la construction des lits touristiques. Saisonnalité + lien vallée / stations  
Quel bénéfice sur la rénovation ?

Sources : Insee, RP2007 et RP2012 exploitations complémentaires lieu de travail.

dont Tourisme  
(zoom pages suivantes)

## Evolution du « profil emploi » de la Maurienne depuis 2008



Evolution des effectifs 2008-2013 par secteurs en Maurienne  
Source Acoss

## Evolution de l'emploi entre 2006-2012 :

-2,9% Maurienne  
+1,8% province

Emplois salariés  
-5,6% Maurienne  
-0,4% province

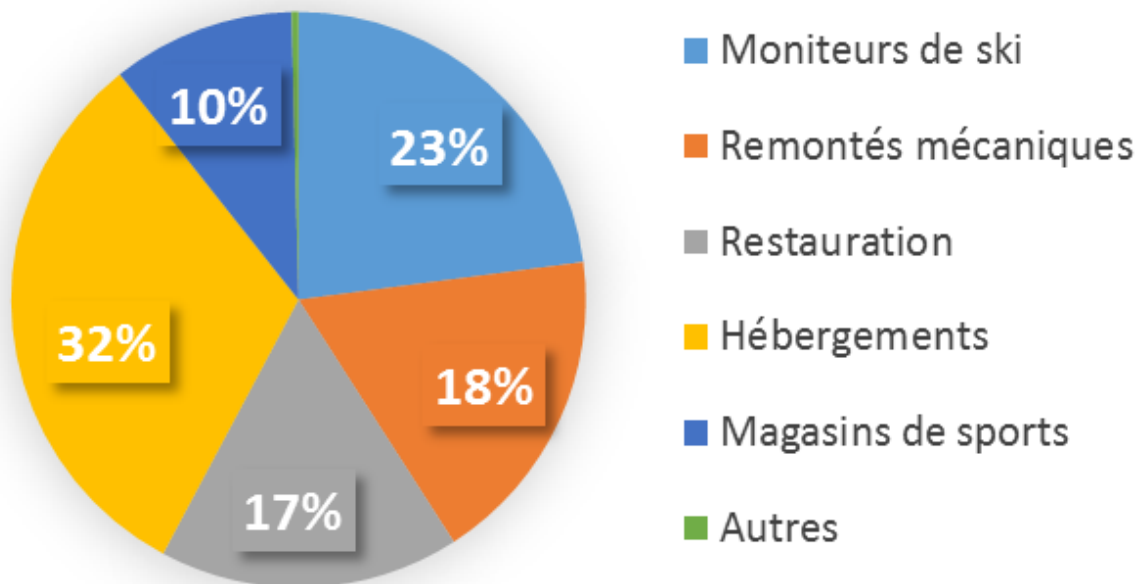
**La fuite des emplois dans le BTP et l'industrie n'est pas compensée par le développement du tourisme.**

**7,7 % de chômage en 2015.**

*Ce taux reste plus faible que la moyenne départementale ou régionale, mais augmente régulièrement après une stagnation de 2000 à 2008 entre 5 et 6%.*

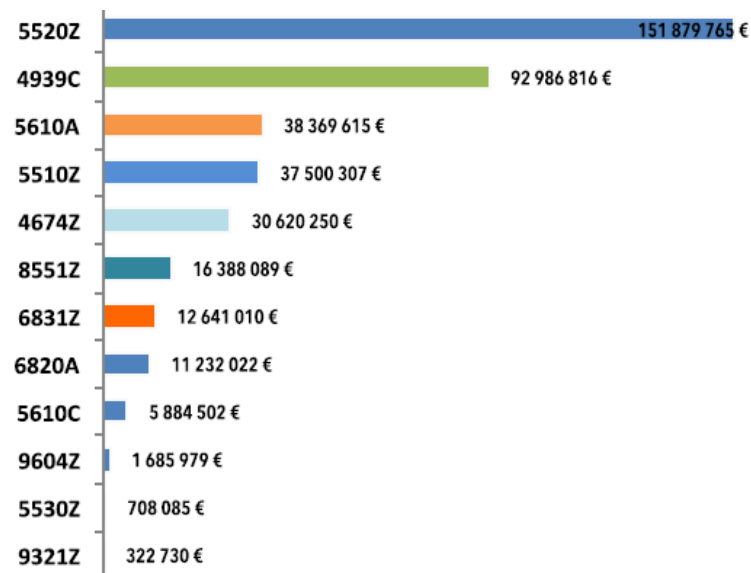
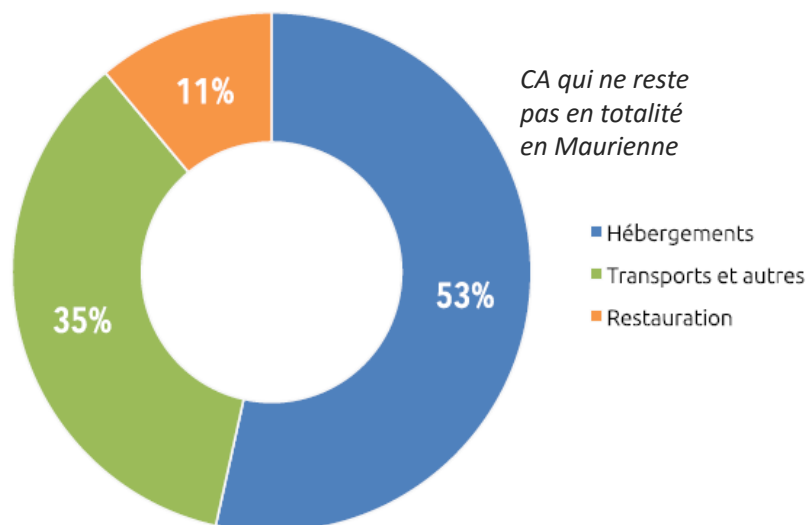


## Répartition des emplois touristiques salariés de Maurienne



3 650 emplois salariés en 2013 (source Acooss)

environ 2 700 équivalent emplois temps plein  
(ratio INSEE 1 emploi salarié dans le tourisme = 0,74 ETP)

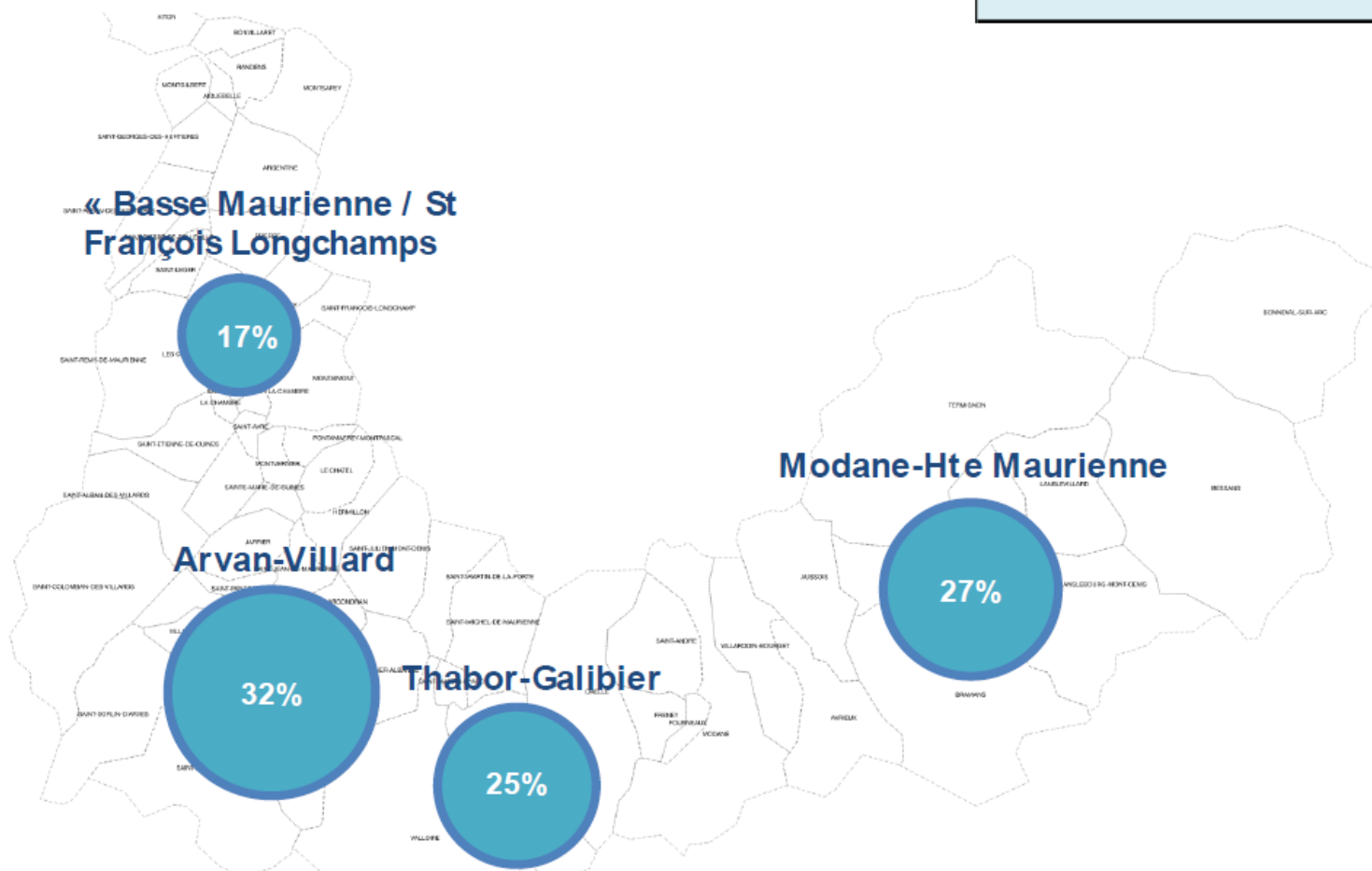
Le « profil emploi » de la Maurienne en détail : **Zoom TOURISME****400M€ de chiffre d'affaires direct généré par le tourisme en 2013 en Maurienne**

Source CreditSafe / Acooss

CHIFFRE D'AFFAIRES	CODE NAF	CA	%
Hébergement touristique et autre hébergement de courte durée	5520Z	151 879 765 €	38%
Téléphériques et remontées mécaniques	4939C	92 986 816 €	23%
Restauration traditionnelle	5610A	38 369 615 €	10%
Hôtels et hébergement similaire	5510Z	37 500 307 €	9%
Magasins de sports	4674Z	30 620 250 €	8%
Moniteurs de ski	8551Z	16 388 089 €	4%
Agences immobilières	6831Z	12 641 010 €	3%
Location de logements	6820A	11 232 022 €	3%
Restauration de type rapide	5610C	5 884 502 €	1%
Entretien corporel	9604Z	1 685 979 €	0%
Terrains de camping et parcs pour caravanes ou véhicules de loisirs	5530Z	708 085 €	0,2%
Activités des parcs d'attractions et parcs à thèmes	9321Z	322 730 €	0,1%
		<b>400 219 170 €</b>	<b>100%</b>

## Répartition du chiffre d'affaires direct généré par le tourisme en 2013 en Maurienne

SECTEURS	%
B.MAURIENNE / SFL	17%
ARVAN-VILLARD	32%
THABOR-GALIBIER	25%
MODANE-HAUT-MAURIENNE	27%
	100%



# Les lieux générateurs d'emplois et d'activité en Maurienne :

« 2 périodes / 2 secteurs »

A l'année : essentiellement en fond de vallée

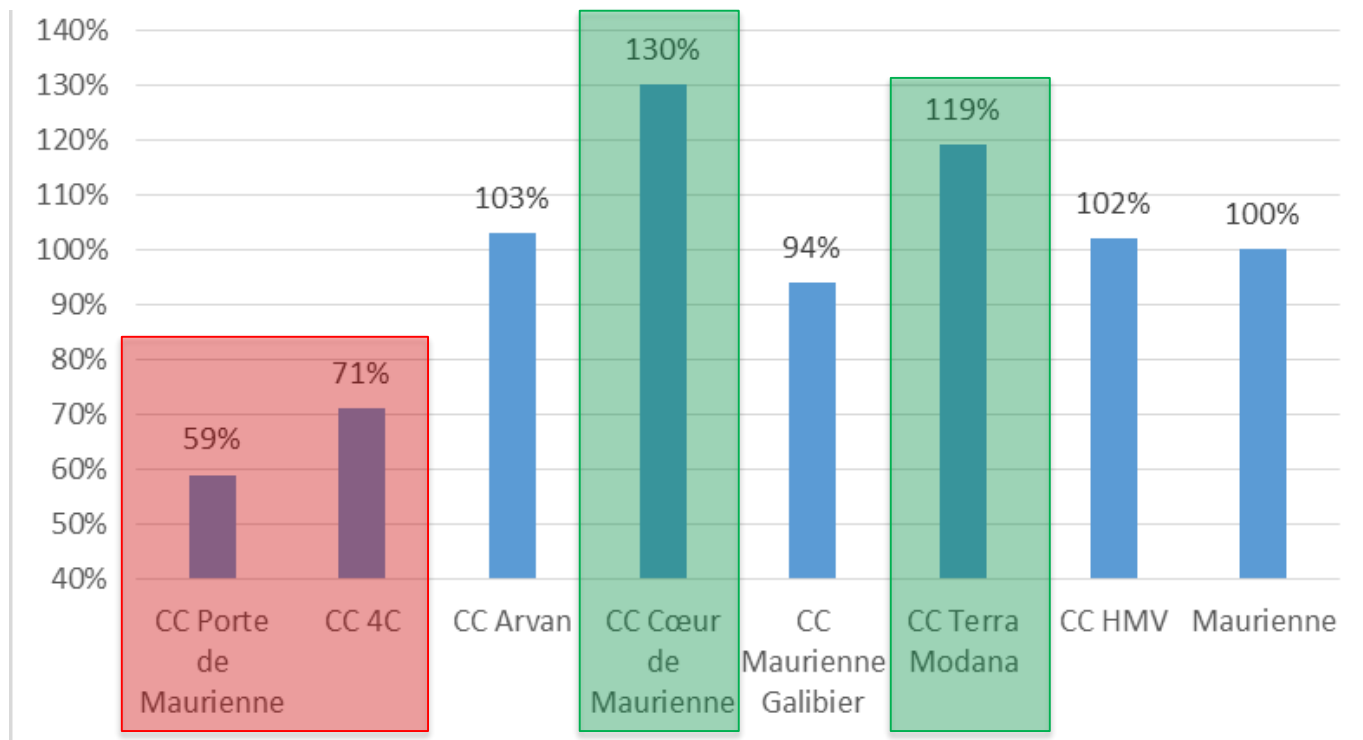


En saisons : en altitude  
dans les stations  
3 mois l'hiver, 2 mois l'été

Peu de liens touristiques fond de vallée / stations  
Mais certains bénéfices directs :  
- commerce (+55M€ d'apports touristiques),  
- transports, artisanat...

# Les lieux générateurs d'emplois et d'activité en Maurienne :

Ratio emplois / actifs par communautés de communes

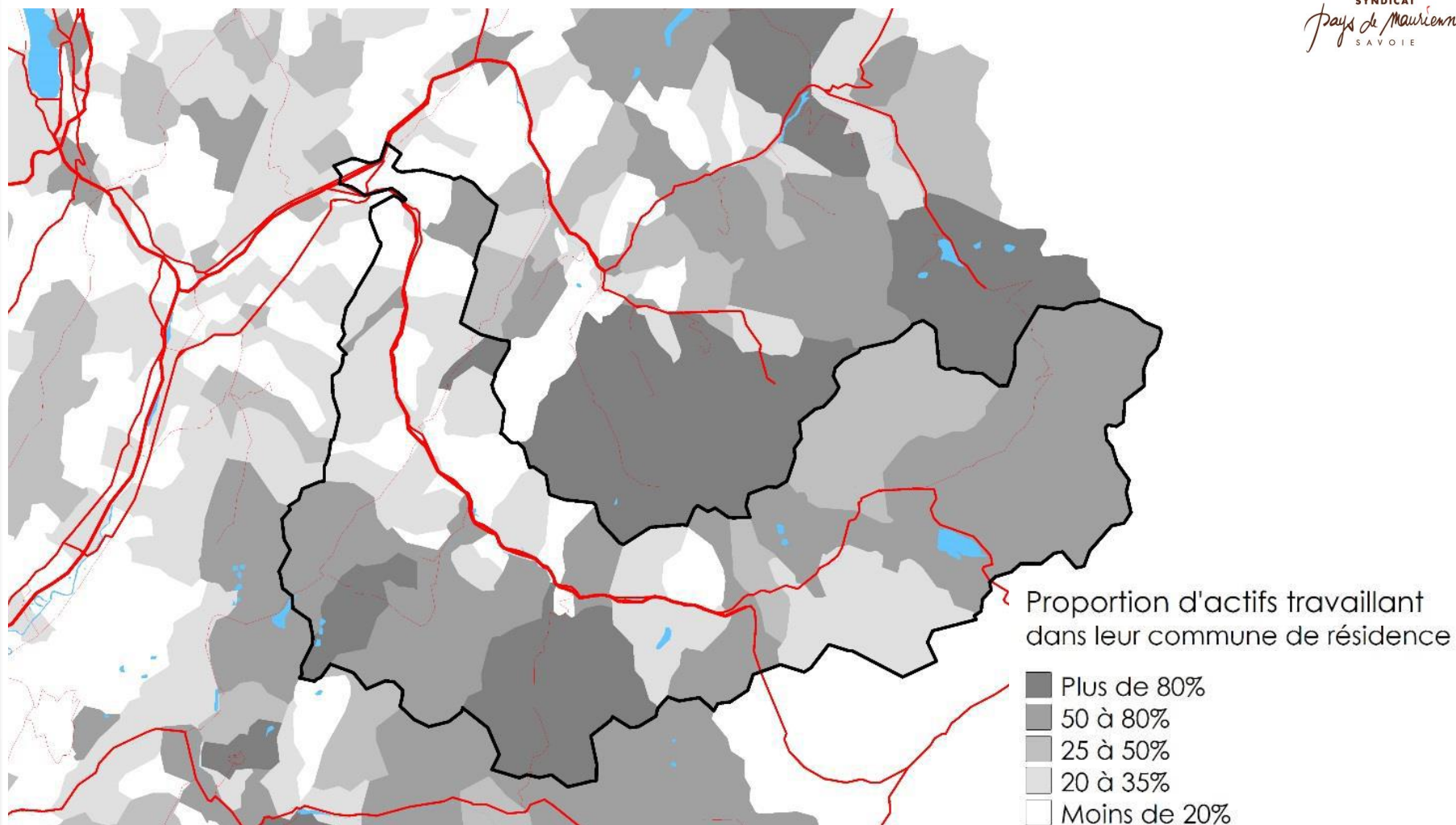


- Entrée de vallée  
« dortoirs »  
nettement déficitaire

- 2 pôles excédents  
en emplois :  
*Cœur de Maurienne et Terra  
Modana*

- Les secteurs de  
stations à l'équilibre,  
mais forte saisonnalité

## Les lieux générateurs d'emplois et d'activité en Maurienne :






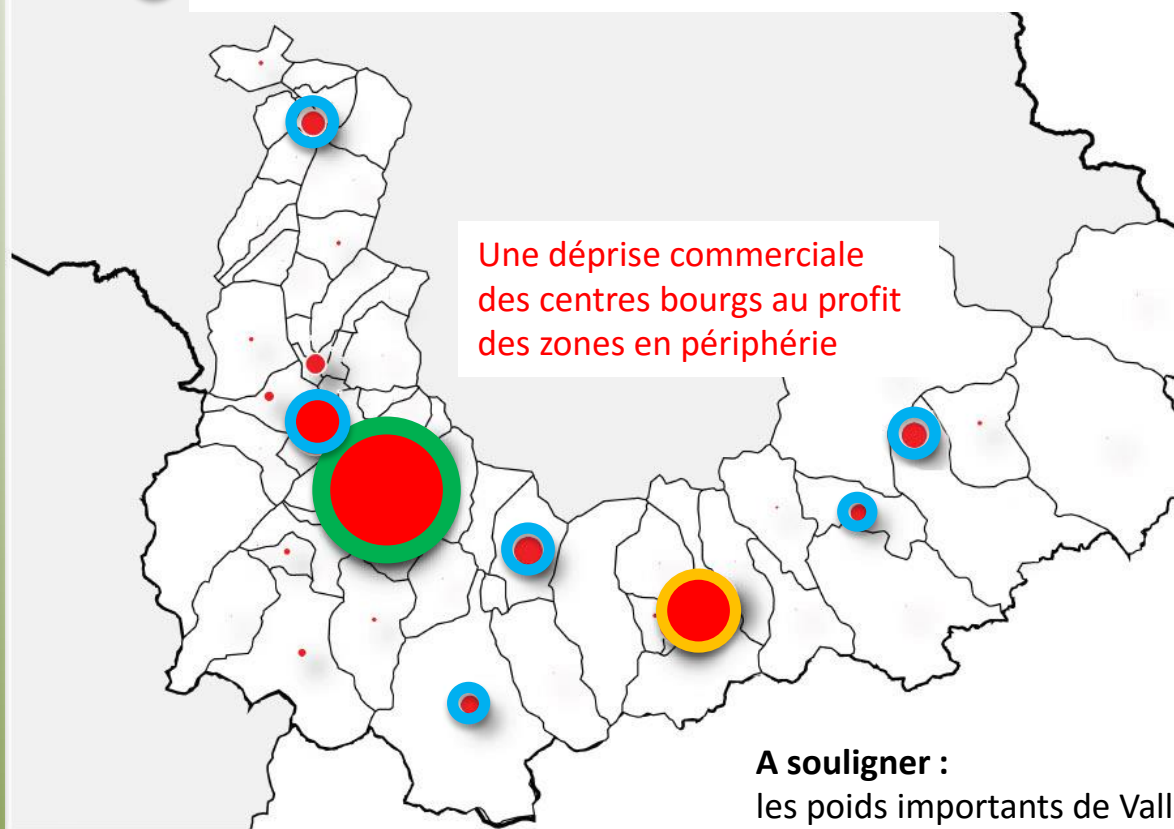
→ Le tourisme offre un emploi local aux territoires les plus enclavés

→ Une forte migration pour les communes de fond de vallée



# Les lieux générateurs d'emplois et d'activité en Maurienne : LE COMMERCE

-  1 pôle « vallée » : St Jean de Maurienne
-  1 pôle d'équilibre : Modane/Fourneaux
-  Des centralités de proximité



**A souligner :**  
les poids importants de Valloire  
et de Ste Marie de Cuines

Principaux pôles commerciaux	
Chiffre d'affaires estimé (2015)	en M€
St Jean de Maurienne	126,4
Modane/Fourneaux	41,2
Ste Marie Cuines, La Chambre	27,7
St Michel de Maurienne	10,6
Aiguebelle	7,7
Lanslebourg/Lanslevillard	9,4
Valloire	5,5
Sollières Sardières	4,6



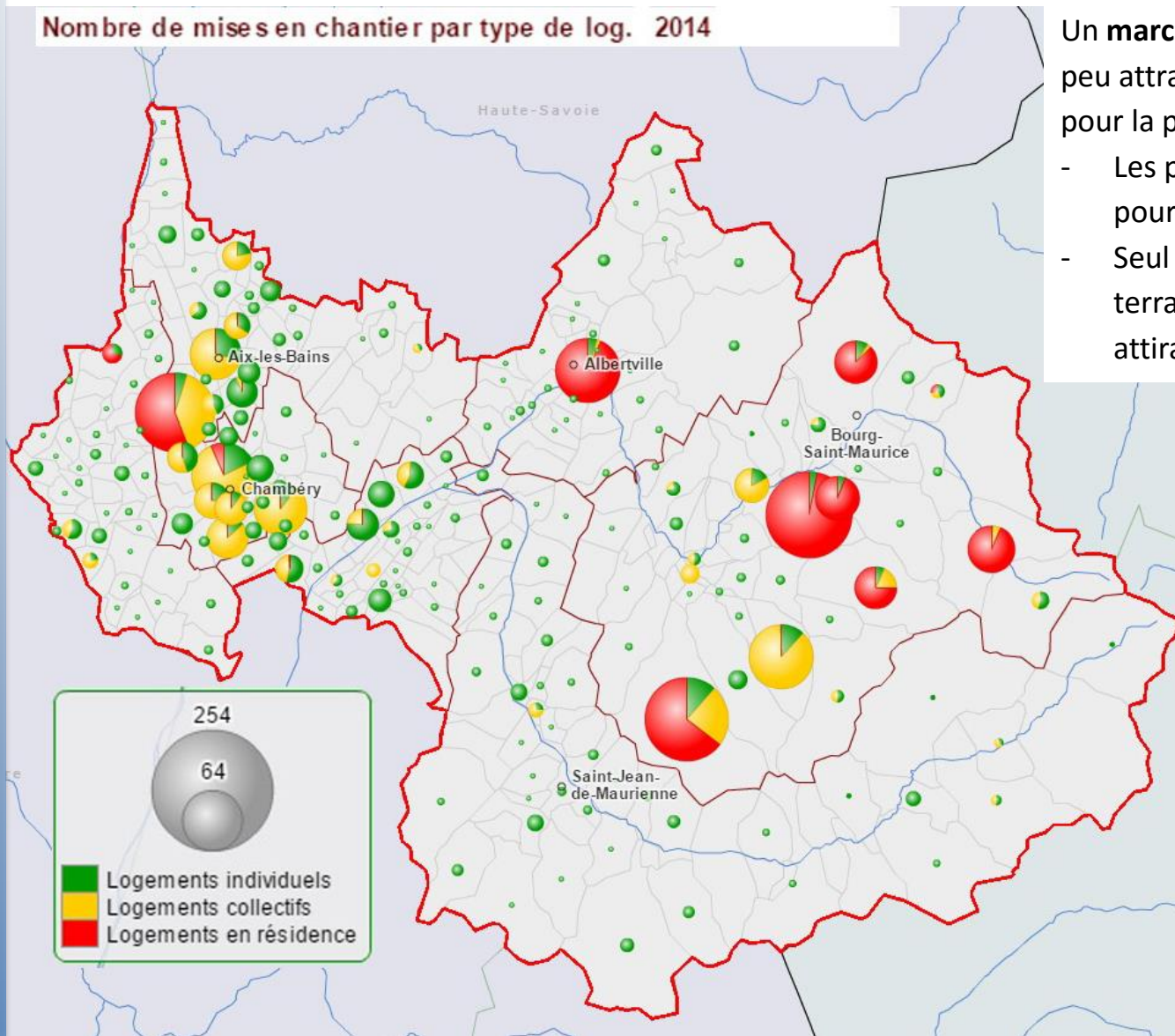
**Chiffre d'affaires COMMERCE Maurienne en 2015 : 243 M€**  
*dont 55 M€ d'apport touristique*  
**Un secteur tendu, une dynamique à la baisse.**

## Habitat et services

## Une « dynamique Habitat » très faible en Maurienne

- Construction neuve au ralenti
- Quasi uniquement en maisons individuelles

Nombre de mises en chantier par type de log. 2014



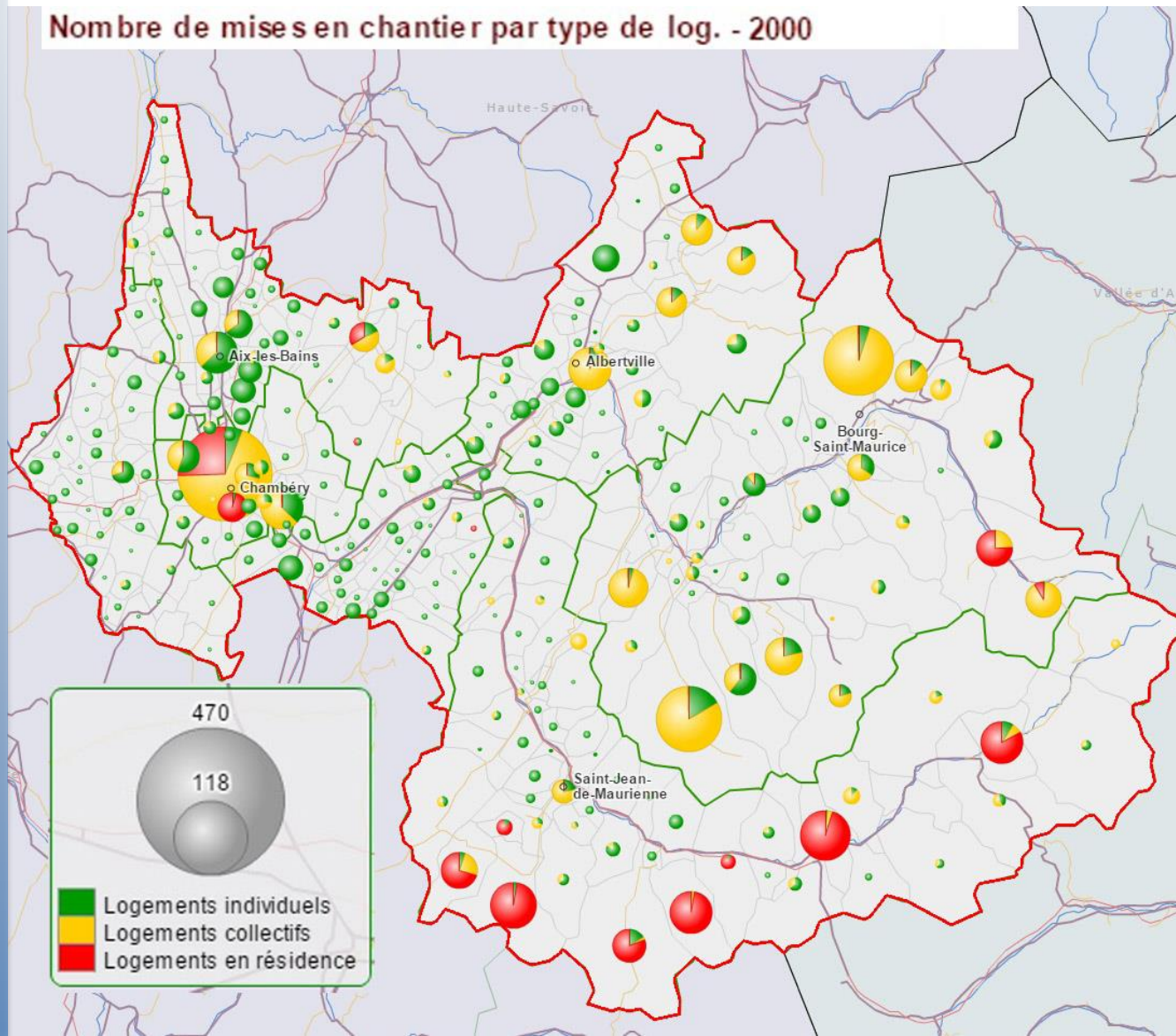
Un **marché extrêmement détendu** et peu attractif, pour les investisseurs et pour la population :

- Les prix en location restent élevés pour des biens « vieillissants »
- Seul le prix du foncier et l'offre en terrain de taille encore importante attirait les jeunes ménages

**Etalement urbain important pour une stagnation de population** : peu d'opérations en centres bourgs, mais des constructions en périphérie des centres

# Une « dynamique Habitat » très faible en Maurienne

Nombre de mises en chantier par type de log. - 2000



En comparaison avec les années 2000, la dynamique de construction de lits touristiques en altitude s'est fortement réduite...

... alors qu'elle se maintient en Tarentaise



# Un parc de logements vacants très important dans les bourgs centres

→ et en **augmentation** : +644 logements vacants en 5 ans (2007-2012)



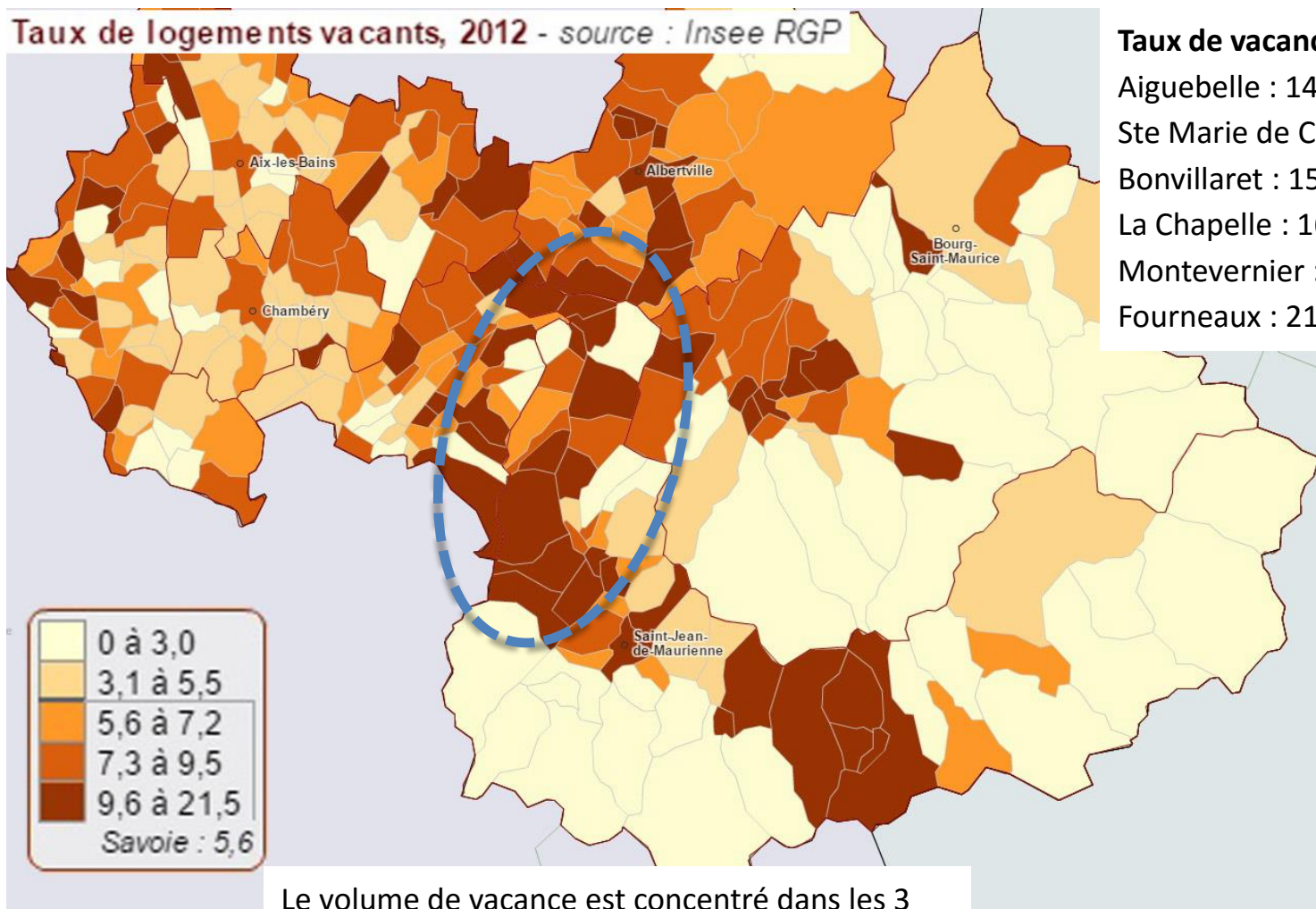
## Logements vacants en 2012

St Jean de Maurienne :	543 logts. vac. (11,8%) contre 280 en 1999
St Michel de Maurienne :	332 logts. vac. (18,7%) contre 148 en 1999
Modane Fourneaux :	600 logts. vac. (17%) contre 380 en 1999

**3096 logts. vac. sur l'ensemble de la Maurienne**

## Un taux de logements vacants marqué :

- en entrée de vallée
- et dans les bourgs centres

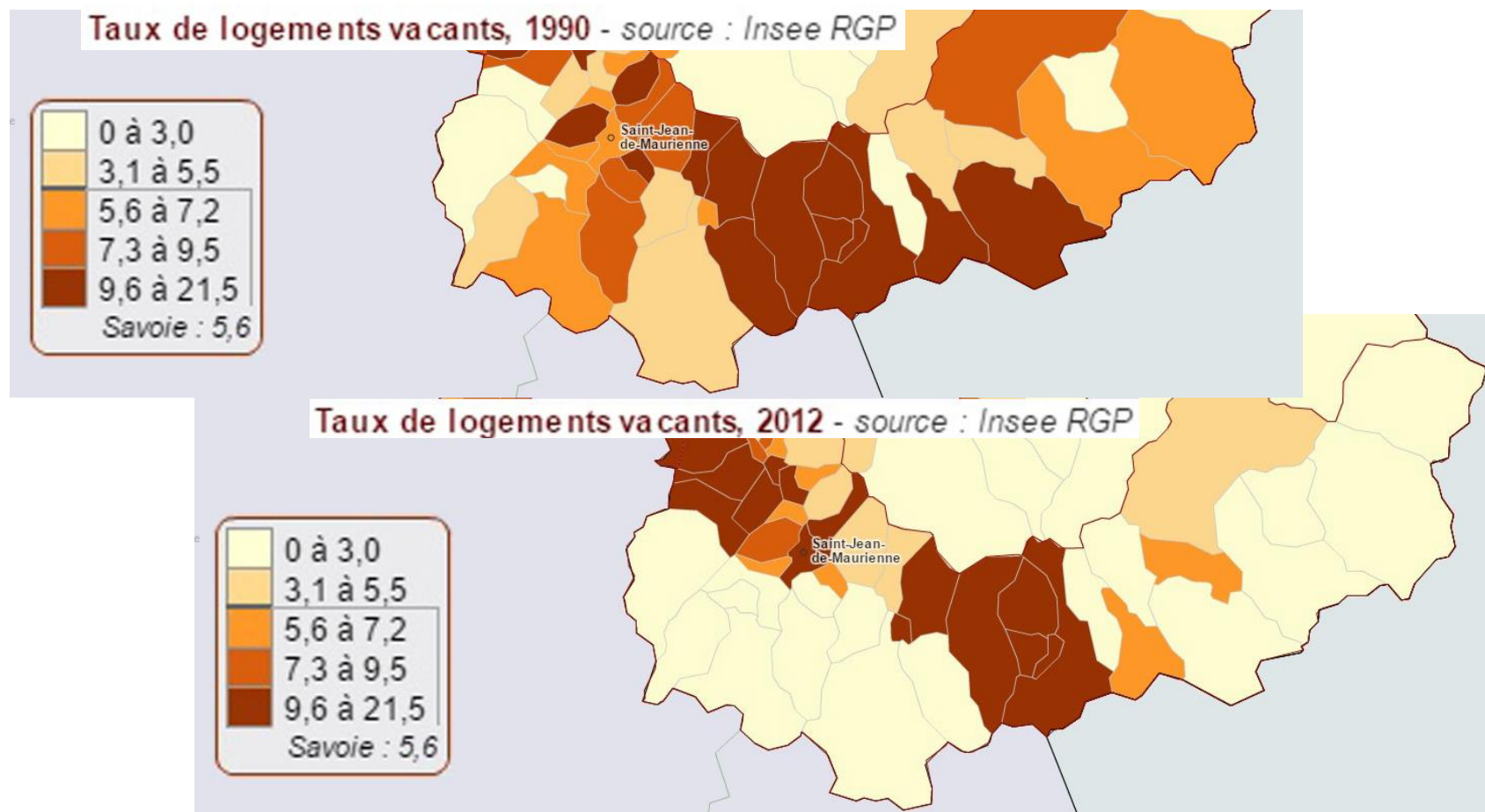


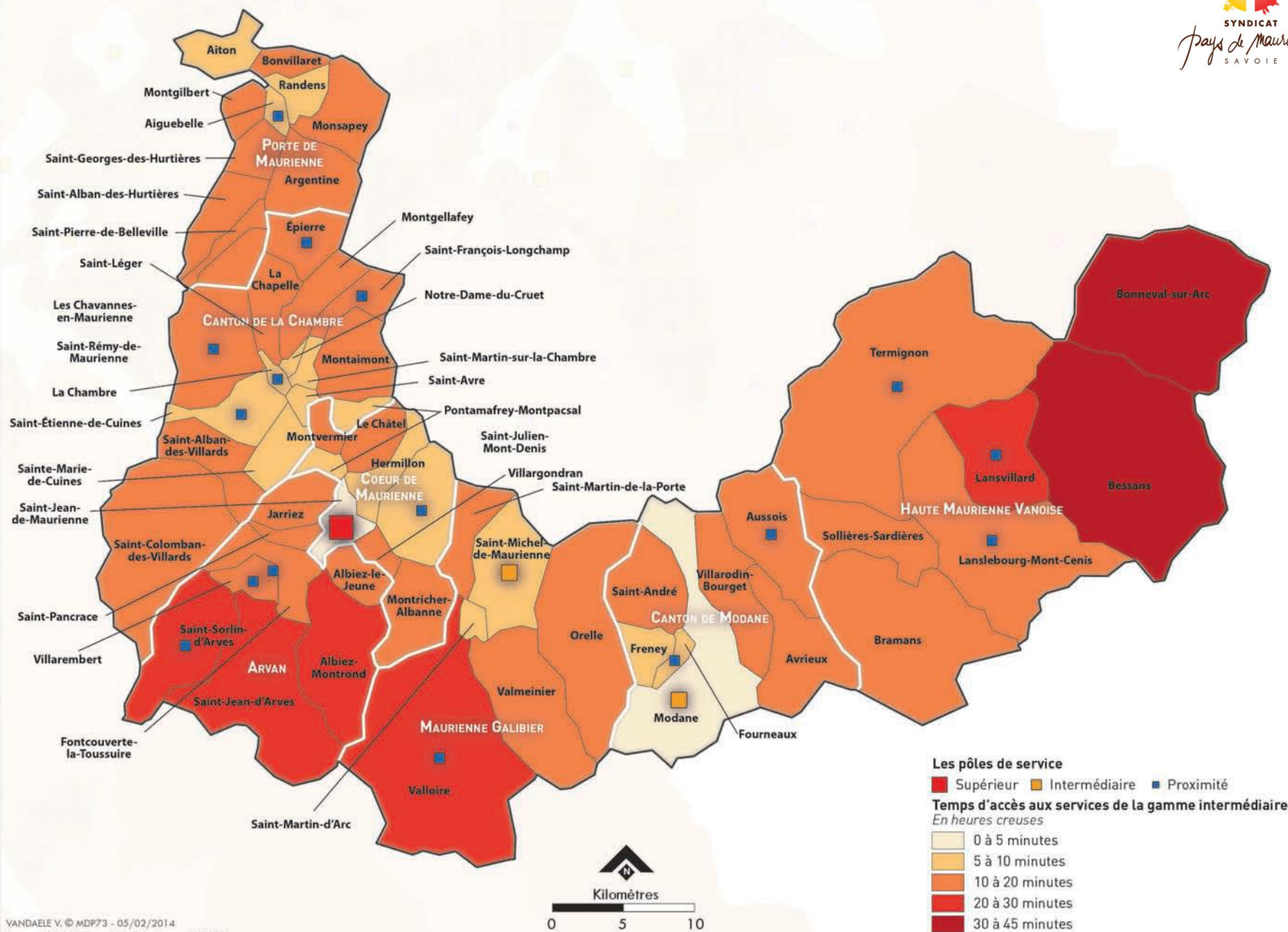
Le volume de vacance est concentré dans les 3 bourgs centres, mais le taux de vacance est marqué en entrée de vallée également.



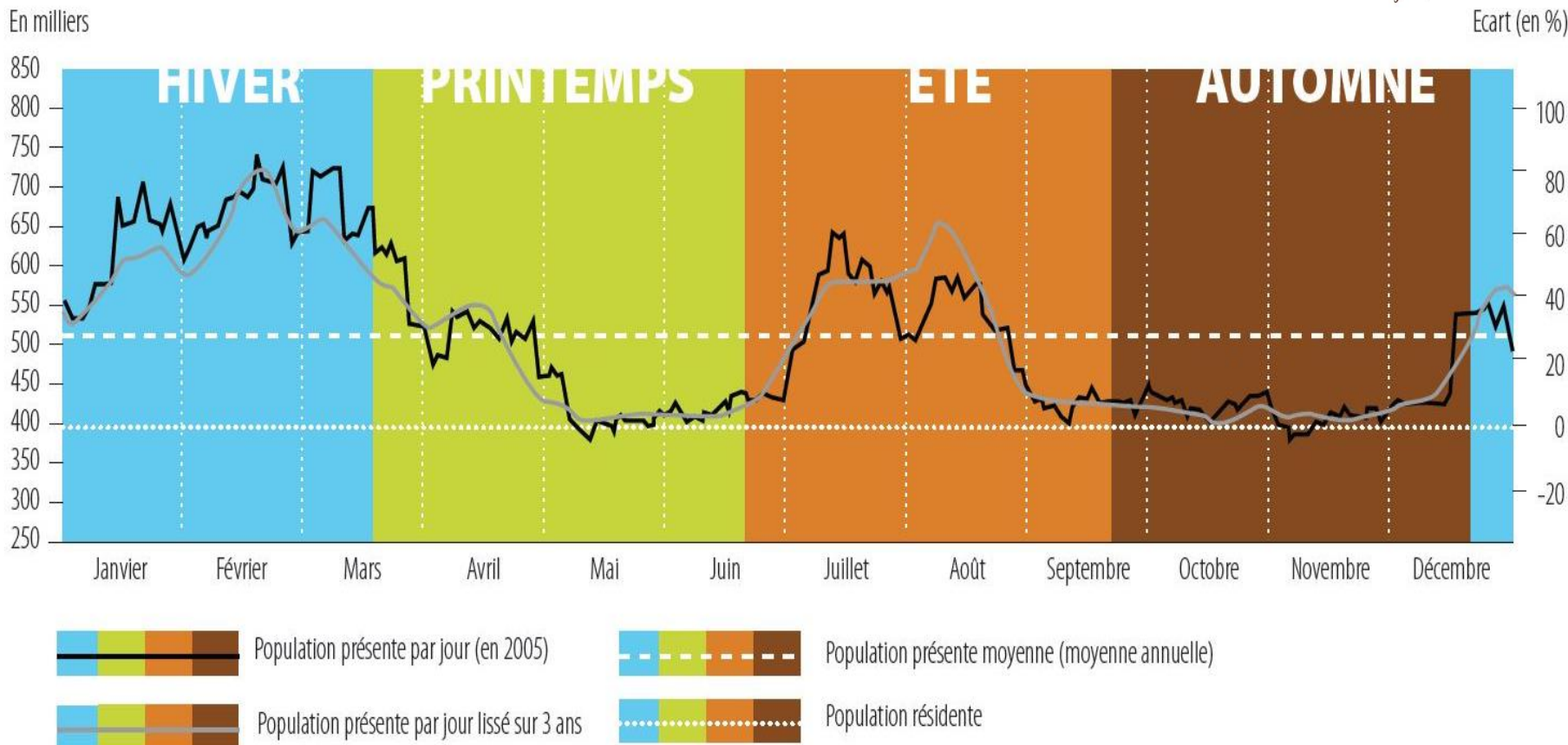
## Une vacance fortement réduite en « altitude »

→ La pression touristique a permis de résorber une grande partie de la vacance présente en altitude en 1990.





# Saisonnalité et services, 2 vitesses selon les saisons !



Source : Terrier (C), d'après des données du Ministère en charge du tourisme

- 44 000 habitants en période creuse
- 200 000 habitants lors des pics d'hiver

**Quid du niveau de services et de commerces en inter saisons dans les villages d'altitude ?**



# EN RÉSUMÉ « 1 MAURIENNE À 3 VITESSES »

## « entrée de vallée »

Risque de cité dortoir, fort dynamisme démographique, jeunes ménages aux ressources plus faibles, déficit en emplois locaux, vacance de logement importante, faiblesse des services et des ressources publiques.



## « Fond de vallée dont les centres se vident »

concentration des emplois à l'année (dont l'industrie) et des services + lieux principaux de consommation, volume de logements vacants considérable, baisse de population dans les centralités et vieillissement.

## « secteurs d'altitude et stations »

Dynamisme économique, emploi local, saisonnalité, éloignement des services, vacance très faible. Incertitude du modèle touristique.

# Quel avenir pour la Maurienne ?

## LOGEMENTS, LIEUX DE VIES ET ATTRACTIVITE

- Entrée de vallée : le gisement en foncier « moins cher et de grande taille » se tarit, quelle pérennité de l'attractivité de ces communes sans cet « atout prix » ?
- La Maurienne est un des territoires de Savoie avec le taux d'étalement urbain ramené à l'habitant le plus élevé ! La maison individuelle prédomine. Quelle offre d'habitat développer pour être attractif envers les jeunes ménages et cadres supérieurs, tout en réduisant la consommation de foncier ? Efficience énergétique ?
- Quelle articulation avec le bâti existant :
  - mobiliser et transformer le bâti ancien de grande taille et vacant ?
  - en centre bourg : rénover l'existant ou déconstruire pour réaliser des programmes innovants, adaptés aux demandes actuelles et vecteurs d'image et d'attractivité ?
- Saisonniers ou populations vieillissantes se rapprochant des services en fond de vallée (garde d'enfants, activités, médecins...) ne s'installent pas dans les centres bourgs mais en proche périphérie. Quel renouvellement urbain pour recomposer les bourgs centres ?



# Quel avenir pour la Maurienne ?

## ECONOMIE

La Maurienne s'appuie aujourd'hui sur le tourisme et l'industrie. Face à l'incertitude de la présence des gros industriels dans 30 ans, comment anticiper ces départs et sur quels facteurs d'innovation s'appuyer pour renouveler l'économie locale ?

Comment favoriser le renouvellement l'artisanat et du tissu de PME ? Sur quelles niches se positionner et bâtir un écosystème ?

Quels doivent être à l'avenir les facteurs d'attractivité et de différenciation de la Maurienne ? (numérique, énergie locale, positionnement sur un futur axe Lyon Turin, qualité de vie... ? )

L'activité commerciale est fragile. Comment réagir aux mutations qui s'annoncent, avec une place du numérique qui explose et un profond changement du comportement client. Quelle adéquation entre offre commerciale en centre bourgs et zones en périphérie ? Comment redynamiser l'offre commerciale ?

# Quel avenir pour la Maurienne ?

## LIENS FOND DE VALLÉE / ALTITUDE :

- Les secteurs dynamiques d'altitude « tirent-ils » le fond de vallée ? Y-a-t il un réel effet d'entraînement et peut-on l'améliorer (artisanat, services...) ? Les nouvelles gouvernances (extension des compétences des intercos) à venir peuvent-elles amplifier un tel mouvement ?
- Comment maintenir les services en dehors des principales centralités (zones peu denses et de montagne ) ? Et en dehors des saisons touristiques ? Comment se structurer pour permettre un vieillissement en zone rurale et de montagne ?
- Tourisme : Sur quels positionnements et cibles axer le développement touristique pour se différencier et être durablement attractifs ?
- Quelles modalités de financement inventer pour palier la diminution des capacités publiques et rassembler tous les acteurs de l'économie touristique dans son financement ?

# Quel avenir pour la Maurienne ?



**MERCI DE VOTRE ATTENTION**

**ET PLACE AU DÉBAT !**