



QUALITÉ	COLORIS	34-44
CYCLADES	204 Miel	14 pel

COMPOSITION :

CYCLADES (64% Acrylique, 22% laine, 9% polyamide, 5% autres fibres)

FOURNITURES :

Aiguilles n°6.

ECHANTILLON :

Attention ! Contrôlez votre travail. Si vous tricotez trop serré, changez pour des aiguilles plus grosses et si vous tricotez trop lâche, changez pour des aiguilles plus fines.

-20 m et 20 rgs tric en TORSADES FANTASIES, en CYCLADES, aig n° 6 = 10 cm.

POINTS EMPLOYÉS:

... : répéter toujours de * à * si rien ne le contre-indique

CÔTES 2/2 aux aig n° 6 :

Rg 1 : (END du trav) *2 m end, 2 m env* finir par 2 m end.

Rg 2 : *2 m env, 2 m end* finir par 2 m env.

Répéter toujours ces 2 rgs

POINT TORSADES FANTASIE aux aig n° 6 :

Voir les grilles.

EXPLICATIONS :

DOS :

-Monter 82 m aux aig n° 6. Tric en côtes 2/2.

-A 3 cm de haut, tric 1 rg env sur l'ENV en répartissant 2 dim. On obtient 80 m.

-Continuer en point de torsades n°1.

-A 34 cm de hauteur tot, faire un repère sur les lisières en y faufilant un fil de couleur. Cela sera le repère B, repère qui vous servira lors du montage.

-A 51 cm de hauteur, rabattre souplement les m.

DEMI-DEVANT :

-Monter 58 m aux aig n° 6. Tric en côtes 2/2.

-A 3 cm de haut, tric 1 rg env sur l'ENV. Puis, continuer en point de torsades n°1.

-A 34 cm de hauteur tot, faire un repère sur les lisières en y faufilant un fil de couleur. Cela sera le repère B, repère qui vous servira lors du montage.

-**Attention !** en même temps, continuer en point de torsades n°2.

-A 51 cm de hauteur tot, faire un repère sur les lisières en y faufilant un fil de couleur. Cela sera le repère A', repère qui vous servira lors du montage.

-A 91 cm de hauteur tot, faire un repère sur les lisières en y faufilant un fil de couleur. Cela sera le repère A, repère qui vous servira lors du montage.

-A 108 cm de hauteur tot, faire un repère sur les lisières en y faufilant un fil de couleur. Cela sera le repère B, repère qui vous servira lors du montage.

-**Attention !** en même temps, continuer en point de torsades n°1.

-A 142 cm de hauteur tot, faire 1 rg env sur l'ENV. Puis, continuer en côtes 2/2.

-A 3 cm de hauteur de côtes, rabattre souplement.

FINITIONS :

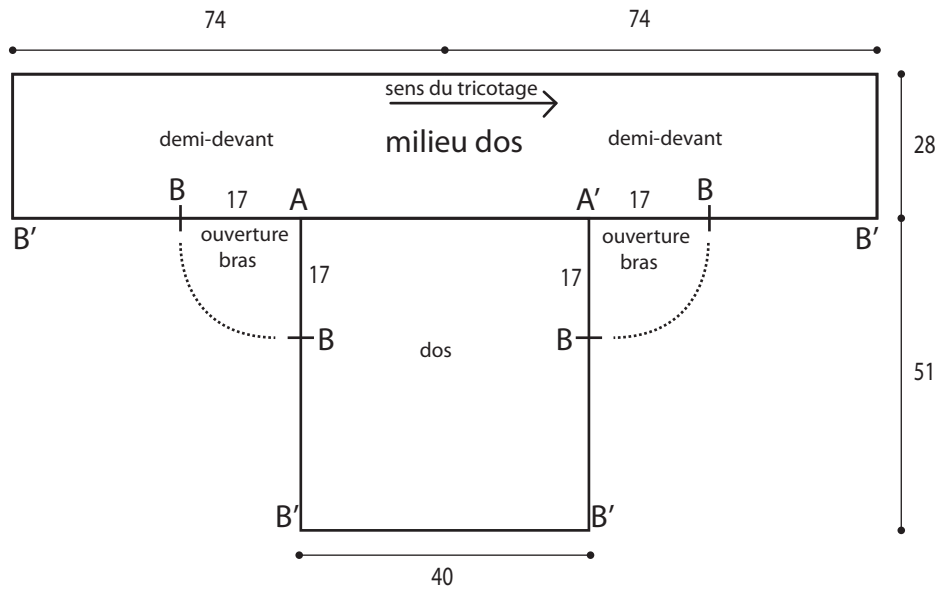
-Coudre le dos à la bande des demi-devants entre les repères A et A' (Voir schéma de mesures).

-relever 78 m entre les repères B et B'. Faire 1 rg env sur l'ENV, puis 3 cm de côtes 2/2. Faire la même chose pour la deuxième ouverture bras.

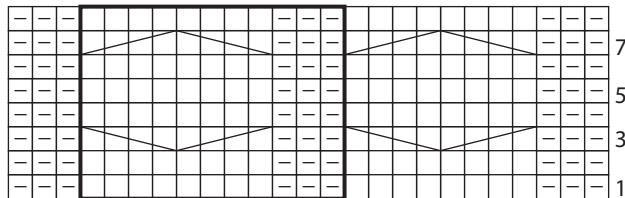
-Fermer les coutures côtés en rejoignant les repères B' sur B' et B sur B.

-relever des m sur toute la longueur de la bande des demi-devants. Faire 1 rg env sur l'ENV, puis 3 cm de côtes 2/2.

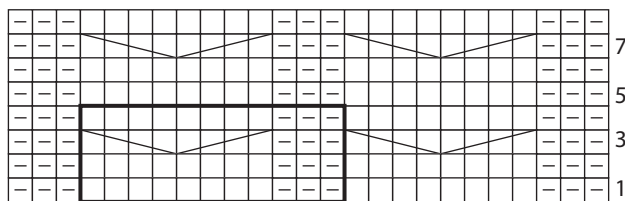
rédigé par Adélaïde



GRILLE TORSADE FANTAISIE n°1
répéter toujours les 11 m et les 4 rgs du motif

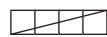


GRILLE TORSADE FANTAISIE n°2
répéter toujours les 11 m et les 4 rgs du motif



m endroit

m envers



(torsade de 4 m croisées vers la droite)
glissée 2 m sur une aig à torsade placée derrière,
tric à l'end les 2 m suivantes, puis tric à l'end les
2 m sur l'aig à torsades



(torsade de 4 m croisées vers la gauche)
glissée 2 m sur une aig à torsade placée devant,
tric à l'end les 2 m suivantes, puis tric à l'end les
2 m sur l'aig à torsades