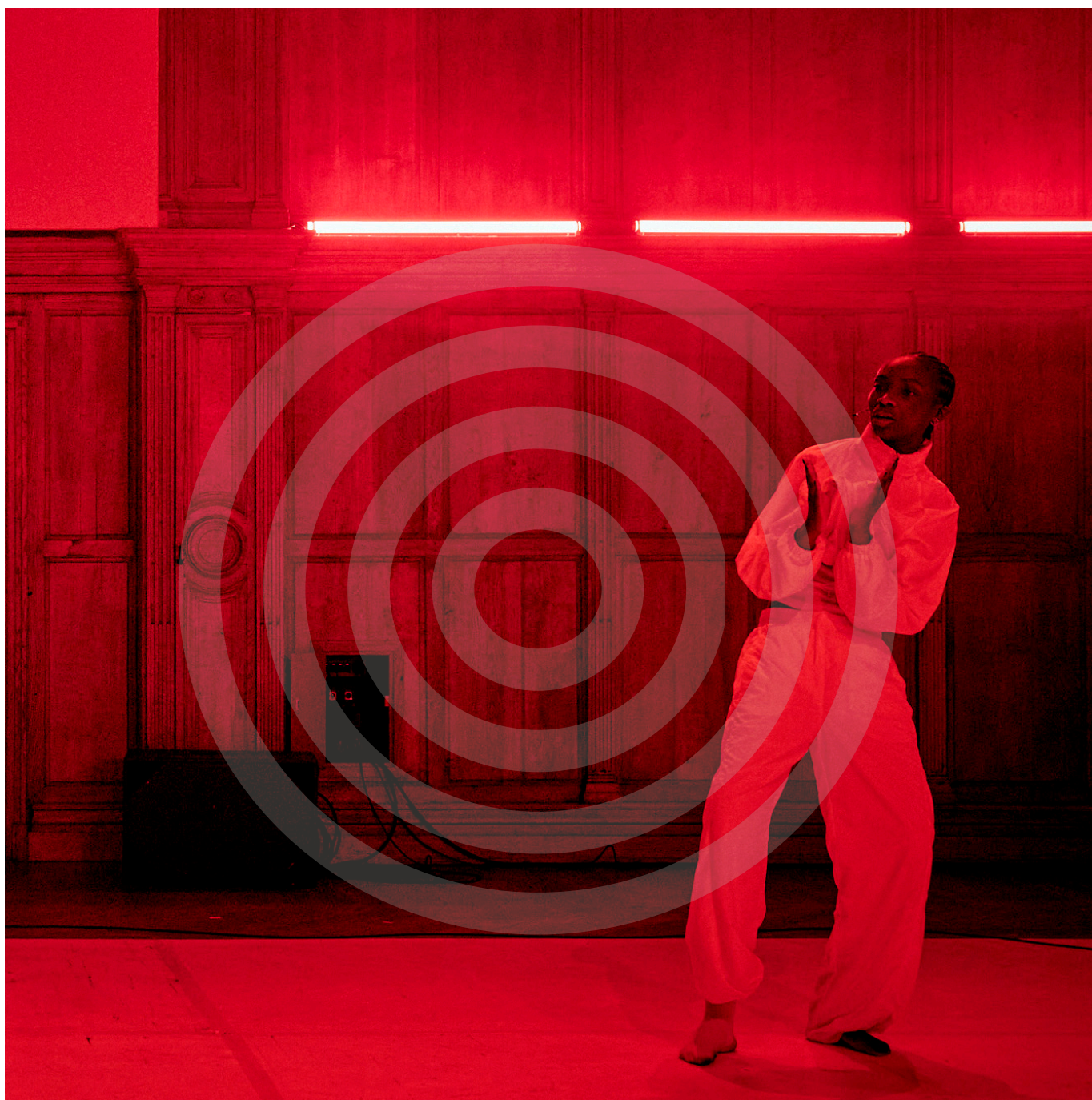




Printemps des Comédiens

Montpellier
Cité européenne du théâtre
Domaine d'O

39^{ème} édition
du 30 mai au 13 juin 2025





Printemps des Comédiens

Montpellier

Cité européenne du théâtre
Domaine d'O

Programmation
39^e édition du festival
du 30 mai au 13 juin 2025

Amphithéâtre d'O



Coup Fatal

Fabrizio Cassol, Alain Platel
et Rodriguez Vangama

Du vendredi 30 mai
au dimanche 1^{er} juin

Un spectacle à la croisée des musiques et des latitudes : imagine-t-on des Congolais chantant du Monteverdi ? Des sapeurs de Kinshasa - au sens de bien sapés - dansant sur du Gluck ? Un spectacle-fusion, jazz, baroque, pulsations africaines. A en faire chavirer la perruque d'Henry Purcell.

Théâtre JC Carrière



La guerre n'a pas un visage de femme

d'après Svetlana Alexievitch
Julie Deliquet

Du vendredi 30 mai
au dimanche 1^{er} juin

Prix Nobel de littérature, Svetlana Alexievitch fait entendre la voix des combattantes invisibilisées. Récit admirable, aujourd'hui inaccessible en Russie, brillamment orchestré par Julie Deliquet, *La guerre n'a pas un visage de femme* est dédié à toutes les femmes de toutes les guerres.

Théâtre des 13 vents



Monde nouveau

Nathalie Garraud
et Olivier Saccomano

Du vend. 30 mai au dim. 1^{er} juin
et du jeudi 5 au samedi 7 juin

Qu'est-ce que le contemporain ? Pour attaquer la question dans sa masse, le duo d'artistes invente un levier théâtral qui met en perspective le macroscopique et le microscopique. Pensé comme une « pièce-monde », un puzzle de micro-scènes se construit, qui laisse entrevoir les mains géantes qui l'organisent.

Pinède



Décrochez-moi-ça

Bêtes de foire

Du vend. 30 mai au dim. 8 juin
Relâche le lundi 2 juin

Sous un décor suspendu, un univers singulier. Là se tutoient maladroites et prouesses, petits riens et extraordinaire, apparence et faux-semblant. Dans ce vaste *Décrochez-moi-ça* - antique nom du fripier - tout est possible. Y compris la naissance d'un cirque onirique et intemporel.

En tournée



Molière et ses masques

Simon Falguières

Du mardi 3 au vendredi 6 juin
et samedi 7 et dimanche 8 juin

Molière loin des ors de Versailles, le Molière des origines, des tréteaux et des carioles cahotant sur les routes. Ce spectacle où virevoltent six comédiens-musiciens s'abreuve à cette source originelle du théâtre de troupe. Avec une grande économie de moyens et une grande débauche d'énergie.

Hangar Théâtre, studio 1



Sous les paupières

Lou Chauvain

Mardi 3 et mercredi 4 juin

L'émotion crue du journal intime, l'humour risqué du stand up, la vitalité musicale d'une comédie... Mêlant délicatement des registres éclectiques, la comédienne et parolière effeuille et fouille les épreuves de l'existence, des affres de l'école aux fracas des secrets de famille. Une première pièce à fleur de peau.

Chapiteau Balthazar



Chicane à l'horizon

Centre des arts du cirque
Balthazar
Martin Jouan

Du mercredi 4
au samedi 7 juin

Quand l'une des plus inventives écoles de cirque du pays se donne en spectacle, c'est comme un bain de jouvence. Un condensé d'énergie et d'inventivité miraculeusement renouvelé chaque année. Artistes en devenir ? Artistes circassiens ? Artistes tout court.

Opéra Comédie



Faustus in Africa!

Handspring Puppet Company
William Kentridge

Du jeudi 5 au samedi 7 juin

Il y a 30 ans, l'immense William Kentridge, pionnier d'un théâtre protéiforme, et la Handspring Puppet Company, comptant parmi les plus talentueux marionnettistes du monde, transposaient le mythe de Faust et de son pacte avec le Diable au cœur de l'Afrique. Une fable abrasive revisitée à l'aune des crises d'aujourd'hui.



Printemps des Comédiens

Montpellier

Cité européenne du théâtre
Domaine d'O

Programmation 39^e édition du festival du 30 mai au 13 juin 2025

Villeneuve lez Avignon



Centroamérica

Lagartijas Tiradas al Sol
Luisa Pardo et Lázaro G. Rodríguez

Jeu 5 et vendredi 6 juin

C'est au creux d'un contraste extrême entre une radieuse fantaisie sur scène et des récits âprement réels que la compagnie mexicaine déploie depuis vingt ans un captivant terrain de jeu. Sur les pas d'une Nicaraguayenne forcée à l'exil, *Centroamérica* offre une plongée déroutante dans une terre méconnue, même de ses voisins mexicains.

Hangar Théâtre, studio 1



De lumière

de Azilys Tanneau
Le Grand Cerf Bleu
Jean-Baptiste Tur

Du vendredi 6
au dimanche 8 juin

Nourri de rencontres avec le monde taurin - matadors, aficionados, élèves, éleveurs... - le spectacle de Jean-Baptiste Tur prend véritablement ancrage dans son enfance, au pays des garrigues occitanes. Quand une question majeure du théâtre - le spectacle de la mort - se teinte de couleurs intimes...

La Bulle Bleue



Les Chants du cygne

L'Autre Théâtre
Brigitte Négro
et Caroline Cano

Du samedi 7 au lundi 9 juin

A l'appui d'une complicité artistique étoffée avec les interprètes de L'Autre Théâtre, Brigitte Négro et Caroline Cano explorent leurs qualités de présence scénique pour ouvrir encore plus grand les portes entre les mondes de l'expression et de la compréhension, dans un climat de cabaret. Quel serait notre mot ultime, notre chant du cygne ?

Théâtre JC Carrière



Musée Duras

d'après Marguerite Duras
Julien Gosselin

Samedi 7 et dimanche 8 juin

La fin de l'amour, la mort, le sexe, l'enfance en Indochine, les plages normandes, les bars d'hôtels, le mensonge... Immersion kaléidoscopique dans l'univers de Duras, le Musée de Gosselin propose une visite virtuelle d'un espace mental, visuel et vivant, jonché de performances. Prodigieusement inventif.

Grabels



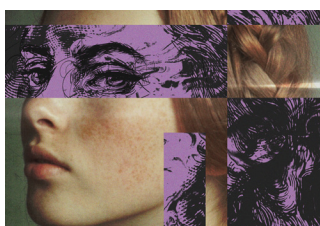
Hourvari

Rasposo
Marie Molliens

Du samedi 7 au vendredi 13 juin
Relâche les 9 et 10 juin

Des années de compagnonnage entre Marie Molliens, Rasposo et le Printemps. Des années à habiller de poésie le geste circassien. Ici des marionnettes se mêlent aux acrobates de chair. Des enfants vont et viennent. Un orchestre s'installe. La funambule passe. Mais qu'est-ce qui est illusion ?

Hangar Théâtre, studio 2



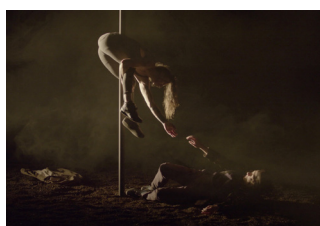
Sexual Theatre

a feminist reading of classics

Dimanche 8, mardi 10
et mercredi 11 juin

Sexual Theatre se donne pour objet la relecture de notre patrimoine littéraire européen par le prisme des féminismes contemporains à travers la mise en scène d'une performance et de 4 textes dramatiques originaux créés par des équipes internationales entre la Bosnie, le Monténégro, le Portugal et la France.

Hangar Théâtre, studio 1



La Nuit pour voir

d'après Anne Dufourmantelle
Quentin Vigier

Mardi 10 et mercredi 11 juin

« Une scénographie du rêve »... C'est l'invitation d'Anne Dufourmantelle, psychanalyste, philosophe, dont les écrits sur le rêve servent de socle à ce spectacle inspiré par son œuvre. Impalpable comme un songe : musique - live - obsédante, texte en voix off, vidéo et mouvements des corps chorégraphiés...

Saint-Gély-du-Fesc



Les bijoux de pacotille

de Céline Milliat-Baumgartner
Pauline Bureau

Mercredi 11 et jeudi 12 juin

L'accident de voiture qui a tué ses parents a peuplé de fantômes l'enfance de Céline Milliat-Baumgartner. L'écriture comme vecteur de mémoire, l'art théâtral comme délivrance : une très délicate collaboration entre deux artistes douées d'un regard sensible pour déboucher l'universel dans l'intime.



Domaine d'O
Amphithéâtre d'O

Durée : 1h50

A partir de 12 ans

Coup Fatal Une création de Fabrizio Cassol, Alain Platel & Rodriguez Vangama

Avec
Coco Diaz
Russell Kadima
en alternance avec **Mjoe Zuka**
Boule Mpanya
Fredy Massamba
Deb's Bukaka
Jolie Ngemi
Cédrick Buya
Bouton Kalanda
Silva Makengo
Erick Ngoya
Brensley Manzo
Évry Madiamba
et **Rodriguez Vangama**

Direction musicale
Fabrizio Cassol
Direction artistique
et mise en scène
Alain Platel
Chef d'orchestre
Rodriguez Vangama
Compositions
Fabrizio Cassol
et **Rodriguez Vangama**
d'après Händel, Vivaldi,
Bach, Monteverdi et Gluck
Avec la collaboration de
Coup Fatal
Scénographie
Freddy Tsimba
Lumière
Carlo Bourguignon
Son
Guillaume Desmet
Costumes
Dorine Demuyne
Photographie
Chris Van der Burght
Assistanat
à la direction artistique
Romain Guion
et **Éléonore Bonah**

Un spectacle à la croisée des musiques et des latitudes : imagine-t-on des Congolais chantant du Monteverdi ? Des sapeurs de Kinshasa - au sens de bien sapés - dansant sur du Gluck ? Un spectacle-fusion, jazz, baroque, pulsations africaines. A en faire chavirer la perruque d'Henry Purcell.

Un chorégraphe belge, Alain Platel, un saxophoniste de même, Fabrizio Cassol, un guitariste et chef d'orchestre congolais, Rodriguez Vangama. Mais aussi un orchestre de treize musiciens, des dandy-danseurs, un rideau de fond de scène constellé de résidus de la guerre - car tout n'est pas musique au Congo... - les ombres mêlées de Nina Simone, de Gluck, de Monteverdi... Tel est ce spectacle où l'Afrique de toujours et l'Europe des temps baroques confrontent, entrecroisent, échangent leurs héritages. Musique savante et rythmes traditionnels montant des villages africains, contre-ténor et likembe. Baroque'n roll pourrait on dire... Ce spectacle a fait le tour d'Europe et a, partout, soulevé des publics pris de soudaines fourmis dans les jambes. Tant sont grands l'enthousiasme, l'énergie jubilatoire, l'espèce de grâce communicative de ces chanteurs-danseurs-musiciens que rien n'effraie.



© Zoé Aubry

Théâtre musical
Suisse | Belgique | République
démocratique du Congo

Tarif A

Domaine d'O
Théâtre
Jean-Claude Carrière

Durée estimée : 2h

Création

La guerre n'a pas un visage de femme d'après Svetlana Alexievitch Mise en scène de Julie Deliquet

Avec

Julie André
Astrid Bayiha
Évelyne Didi
Marina Keltchewsky
Odja Llorca
Marie Payen
Amandine Pudlo
Agnès Ramy
Blanche Ripoché
et **Hélène Viviers**

Traduction

Galia Ackerman
et **Paul Lequesne**

Version scénique

Julie André
Julie Deliquet
et **Florence Seyvos**
Collaboration artistique
Pascale Fournier
et **Annabelle Simon**

Scénographie

Julie Deliquet
et **Zoé Pautet**

Lumière

Vyara Stefanova
Son

Anne Astolfé

Costumes

Julie Scobeltzine
Régie générale
Pascal Gallepe

Prix Nobel de littérature, Svetlana Alexievitch fait entendre la voix des combattantes invisibilisées. Récit admirable, aujourd'hui inaccessible en Russie, brillamment orchestré par Julie Deliquet, *La guerre n'a pas un visage de femme* est dédié à toutes les femmes de toutes les guerres.

C'est un de ces appartements communautaires de l'après-guerre soviétique. On s'y entasse, on s'y supporte, on partage tant bien que mal cuisine et sanitaires. Et dans ce décor de linge qui sèche, face à une jeune journaliste, des femmes sortent de leur silence. Ces femmes que Staline a envoyées adolescentes au front quand l'armée de Hitler était aux portes de Moscou et dont Svetlana Alexievitch a recueilli par centaines les récits de guerre.

En mettant en scène la parole de femmes qui ont combattu hier, Julie Deliquet interroge la condition des femmes touchées par les guerres en général, celles qui ne sont pas prises en compte par l'Histoire, celles qui se taisent alors qu'elles sont précipitées par leur époque dans les profondeurs épiques d'un événement colossal.



© Pascale Fournier

Théâtre
France

Tarif B



Montpellier
Théâtre des 13 vents
Durée : 1h40 (sous réserve)

Création
Monde nouveau
Texte de Olivier Saccomano
Mise en scène de Nathalie Garraud

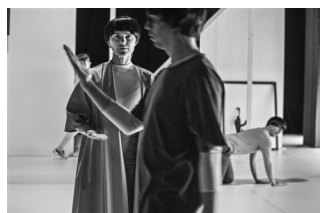
Avec
Florian Onnéin
Conchita Paz
Lorie-Joy Ramanaïdou
Charly Totterwitz
(Troupe Associée au Théâtre
des 13 vents)
et **Eléna Doratiotto**
Mitsou Doudeau
Jules Puibaraud /
Cédric Michel (en alternance)

Mise en scène, dramaturgie
et scénographie
Nathalie Garraud
Texte et dramaturgie
Olivier Saccomano
Costumes
Sarah Leterrier
Lumières
Sarah Marcotte
Collaboration scénographique
et plateau
Marie Bonnemaïson
Création son
Serge Monségu
et **Pablo Da Silva**
Assistanat à la mise en scène
Romane Guillaume
Régie générale
Nicolas Castanier
Chef atelier décors du Théâtre
des 13 vents
Christophe Corsini
Cheffe atelier costumes du
Théâtre des 13 vents
Marie Delphin
Production
Jessica Delaunay
Mathilde Bonamy
et **Enora Desaphy**

En partenariat avec
le **Théâtre des 13 vents**
CDN Montpellier

Qu'est-ce que le contemporain ? Pour saisir la question dans toute son ampleur, le duo d'artistes invente un levier théâtral qui met en perspective le macroscopique et le microscopique. Pensé comme une « pièce-monde », un puzzle de saynètes se construit, qui laisse entrevoir, dans ses mouvements ou ses failles, les mains géantes qui l'organisent.

Les séquences et les discours défilent, se juxtaposent, s'enchevêtrent sur scène. A l'appui d'un travail de cadrage quasi-cinématographique, les auteur/metteur en scène et directeurs du Théâtre des 13 vents capturent des détails comportementaux ou mécaniques dans la nébuleuse des déterminismes qui les contiennent. A l'ère des nouveautés, leur création dresse un miroir entre néolibéralisme et néofascisme, à moins qu'elle ne le révèle... Sous-tendue par des recherches fouillées du côté de penseurs tels que Grégoire Chamayou, Mark Fisher, Annie Le Brun ou Frederic Jameson, l'énergie s'attache ici tout entière à mettre à nu les engrenages d'une machine infernale : le piège du capitalisme à l'œuvre depuis près de 50 ans. Fantaisie anthropologique portée par sept actrices et acteurs, pour la plupart de la Troupe Associée des 13 vents, *Monde nouveau* décrypte le spectre des dangers contemporains en préférant à la voie généalogique des chemins de traverse surréalistes, inventifs et burlesques, ouverts aux imaginaires.



© Jean-Louis Fernandez

Théâtre
France

Tarif partenaire

mai 30 vendredi 20:45	mai 31 samedi 20:45	juin 1^{er} dimanche 20:45	juin 3 mardi 20:45	juin 4 mercredi 20:45
juin 5 jeudi 20:45	juin 6 vendredi 20:45	juin 7 samedi 20:45	juin 8 dimanche 20:45	



Domaine d'O
Pinède

Durée : 1h10

A partir de 8 ans

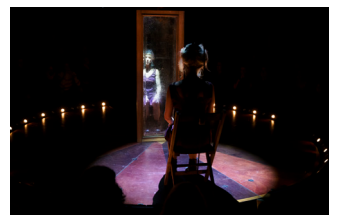
Décrochez-moi-ça Bêtes de foire

Avec
Laurent Cabrol
Elsa De Witte
Simon Rosant
et **Thomas Barrière**
en alternance avec
Bastien Pelenc

Décor, costumes
et accessoires
Laurent Cabrol
Elsa De Witte
et **Simon Rosant**
avec la complicité
de **Solenne Capmas**
(costumes)
Luna Berardino
(aide couture)
Steffie Bayer
(masques)
et **Lucas Lefèvre**
(metal)
Création musicale
Thomas Barrière
et **Bastien Pelenc**
Construction piste
Laurent Desf lèches
et **Chantal Viannay**
avec l'aide de
Silvain Ohl
et **Eric Noël**
Création son
Francis Lopez
Création lumières
Tom Bourreau
Production et diffusion
Association Z'Alegria
Bêtes de foire
Administration
Les Thérèses

Sous un décor suspendu, un univers singulier. Là se tutoient maladresses et prouesses, petits riens et extraordinaire, apparence et faux-semblant. Dans ce vaste *Décrochez-moi-ça* - antique nom du fripier - tout est possible. Y compris la naissance d'un cirque onirique et intemporel.

Pardessus, vestes, manteaux, redingotes, chapeaux et autres curiosités attendent d'être décrochés, surplombant avec élégance la petite piste centrale. Un gisement pour les quatre artistes circassiens de Bêtes de Foire, eux qui ont toujours aimé faire poésie avec trois fois rien et performance avec les objets du quotidien. Leur opus précédent, Petit théâtre de gestes, n'a-t-il pas été joué plus de 700 fois à travers l'Europe ? Inutile de dire qu'ils vont, dans cette friperie déstructurée, au rythme d'une musique jouée en direct, s'en donner à cœur joie. Et le spectateur avec eux qui retrouve là comme un parfum d'enfance : sous la précision du geste, sous le travail du jongleur, de l'acrobate, toujours affleure cette qualité qui ne se laisse pas convoquer aisément : la poésie.



© Vincent Muteau

Cirque
France

Tarif Cirque



**Domaine d'O
et en tournée**

Durée : 1h20

À partir de 5 ans

Molière et ses masques Une création théâtrale de Simon Falguières La compagnie le K

Avec

Antonin Chalon
Louis de Villers
Anne Duverneuil
Charly Fournier
Victoire Goupil
et **Manon Rey**

Texte, mise en scène
et scénographie
Simon Falguières
Construction des tréteaux
Le Moulin de L'Hydre :
Alice Delarue
et **Léandre Gans**
Création des musiques
Simon Falguières
Manon Rey
Antonin Chalon
et **Charly Fournier**
Création costumes
Lucile Charvet
Administration -
Production - Diffusion
Martin Kergourlay
et **Justyne Leguy Genest**
Attachées de presse
Patricia Lopez
et **Carine Mangou**

Molière loin des ors de Versailles, le Molière des origines, des tréteaux et des carioles cahotant sur les routes. Ce spectacle où virevoltent six comédiens-musiciens s'abreuve à cette source originelle du théâtre de troupe. Avec une grande économie de moyens et une grande débauche d'énergie.

Simon Falguières, auteur, metteur en scène de ce spectacle, le dit d'emblée : la compagnie le K veut et peut jouer partout. En plein jour de préférence. Sur des tréteaux avec un drap pour fond de scène, dans des écoles, des salles de village, des gymnases... Et même dans de vrais théâtres. Cela pour mieux retrouver cet esprit de théâtre bringuebalant qui dut être celui de Molière lorsqu'il arriva à Pézenas. Molière, justement, figure tutélaire du théâtre français et de la compagnie le K en particulier. En un peu plus d'une heure, tout le monde y passe : petits marquis, vrais ou faux dévots, précieuses, Richelieu, Lully, Madeleine, Armande... Passent surtout tous les visages de Molière : l'auteur de farce, de comédies de mœurs, de chef de troupe, d'acteur... Et le visage de Poquelin, mari, courtisan, malade... Ces modernes bateleurs de tréteaux font virevolter ces masques avec une dextérité rafraichissante.

Le spectacle est en tournée dans la métropole :

Mardi 3 juin | 19h00 : Villeneuve-les-Maguelone - Grand Jardin

Mercredi 4 juin | 19h00 : Clapier - Parc municipal

Judi 5 juin | : Lavérune - Cour Château des Evêques

Vendredi 6 juin | 19h00 : Grabels - Place Jean-Jaurès

Samedi 7 et dimanche 8 juin | 11h et 18h : Domaine d'O - *Sur réservation*



© Michel Poussier



Montpellier
Hangar Théâtre, Studio 1
Durée estimée : 1h10

Création
Sous les paupières
Texte et mise en scène de Lou Chauvain

Avec
Lou Chauvain

Texte, mise en scène
et interprétation

Lou Chauvain

Musique

Pascal Sangla

Collaboration artistique

Joséphine De Meaux

Dramaturgie

Mérim Korichi

Lumières

Laurent Bénard

Son

Pierre Routin

Costumes

Camille Ait Allouache

Espace

François Gauthier-Lafaye

L'émotion crue du journal intime, l'humour risqué du stand up, la vitalité musicale d'une comédie... Mêlant délicatement des registres éclectiques, la comédienne et parolière effeuille et fouille les épreuves de l'existence, des affres de l'école aux fracas des secrets de famille. Une première pièce à fleur de peau.

Seule en scène, quoiqu'accompagnée des chansons de Pascal Sangla, si charnelles et tactiles qu'elles sont un partenaire en soi, Lou Chauvain retrace le parcours d'une enfance ordinaire et pourtant éraflée par le mal-être et les non-dits. L'héritage lourd des secrets de famille, le flot d'humiliations et d'injonctions déversé par l'école, le flou de la vie, de la mort, de la peine et du plaisir : tout cela mérite bien un refuge juvénile sous les paupières, dans un monde intérieur. Jusqu'au jour où il faut franchir cette frontière des paupières. C'est dans ce parcours, sain, joyeux et combattif, que la comédienne-performatrice nous emmène avec ce solo ébouriffant, dans une véritable mue, courageuse et persévérante, dans la brousse obscure de sa mémoire. Narratrice d'elle-même, elle joue de l'ambiguïté du langage pour coller à la peau de ses dédoublements de personnalité, tandis que la musique vient combler les trous d'un journal intime tramé de fragments tranché et d'éclats scintillants, reflets de toutes nos batailles tumultueuses dans les remous de la difficulté de vivre.



© Antoine Vincens de Tapol

Théâtre
France

Tarif C

Domaine d'O
Chapiteau

Durée : 1h15

Création

Chicane à l'horizon

Mise en piste de Martin Jouan

Centre des arts du cirque Balthazar

Avec les stagiaires de formation professionnelle du Centre des arts du cirque Balthazar

Direction générale

Martin Gerbier

Direction artistique
et mise en piste

Martin Jouan

Assistance mise en piste

Viola Grazioli

Sylvie Klinger

et **Jean-Baptiste Lacour**

Regard extérieur

Marc Vittecoq

Régie générale, son
et scénographie

Sébastien Martin

Régie aérienne

Laurent Richard

Régie lumière

Bruno Matalon

Costumes

Mylène Gardel

Coordination

Mélanie Rodier

et **Mélanie Guillon**

Avec la collaboration de
l'équipe pédagogique.

Photographie

Corinne Gal

Patrick Davignon

et **Aurélien Toulan**

**Sentez-vous le changement de trajectoire qui arrive, à toute vitesse ?
Sommes-nous prêts à manœuvrer, sur l'asphalte ou sur piste ?
Résisterons nous aux successions d'obstacles et de chicanes qui
se dessinent ?**

Arrêtons-nous. Remettons les tracés à plat et creusons les nouveaux chemins nécessaires à l'épanouissement de notre art, à la préservation de nos valeurs et la richesse du spectacle vivant.

Le collectif du CADC Balthazar se veut le grain de sable dans l'engrenage et part en recherche mécanique sur les enjeux et la place des arts du cirque dans le monde d'aujourd'hui.

L'art ayant dépassé toutes les crises à travers les âges, on ne peut cesser de se demander ;

Quelle serait une société sans culture ?

Avec les stagiaires :

Niveau 1 **Thia Armengaud, Clémence Barbier, Lou-Hane Benboulbahr, Yann Berviller, Sidonie Brunelle, Amadeo Jobbe-Duval, Lera Kutsenko, Sigrid Lebouvier, Bar Levi, Jérémie Massot, Léo Pison, Théodore Roghi, Joy Thérèse, Maya Tronc**

Niveau 2 **Nolan Berruyer, Emilie Blohmer, Ludovic Bouat, Louna Fayon, Luna Gracia, Lila Morfin, Margot Ordono, Julia Reimlein, Edelvais Rived Laborda, Alina Scharbl, Ninon Tissot, Blandine Vialettes, Felipe Zamorano**



© Patrick Davignon

**Cirque
France**

Tarif D



Montpellier
Opéra Comédie

Durée : 1h40
A partir de 12 ans

En anglais,
surtitré en français

Première en France
Faustus in Africa!
Handspring Puppet Company
Mise en scène de William Kentridge

Avec
Eben Genis
Atandwa Kani
Mongi Mthombeni
Wessel Pretorius
Asanda Rilityana
Buhle Stefane
et **Jennifer Steyn**

Mise en scène
William Kentridge
Collaboratrice artistique
à la mise en scène
Lara Foot
Conception et direction des
marionnettes
Adrian Kohler et **Basil Jones**
(Handspring Puppet Company)
Direction associée des
marionnettes et des répétitions
Enrico Dau Yang Wey
Scénographie
Adrian Kohler
et **William Kentridge**
Animation
William Kentridge
Construction marionnettes
Adrian Kohler et **Tau Qwelane**
Costumes marionnettes
Hazel Maree
Hiltrud von Seidlitz
et **Phyllis Midlane**
Effets spéciaux
Simon Duncckley
Conception décor
Adrian Kohler
Construction décors
Dean Pitman
pour Ukululama Projects
Peinture et habillage des décors
Nadine Minnaar
pour Scene Visual Productions
Traduction
Robert David Macdonald
Texte additionnel
Lesego Rampolokeng
Musique
James Phillips et **Warrick Sony**
Conception sonore
Simon Kohler

En partenariat avec
l'Opéra Comédie

Théâtre
Afrique du Sud

Tarif A

Trente ans après le succès retentissant de leur pièce-maîtresse, l'immense artiste William Kentridge et la très talentueuse compagnie de marionnettes Handspring Puppet se réunissent pour revisiter leur Faust à l'aune des enjeux planétaires d'aujourd'hui. Une œuvre majeure et universelle.

Bien loin de la sombre Allemagne médiévale du vieux Docteur Faust, *Faustus in Africa!* déploie une version du pacte avec le Diable en plein cœur de l'Afrique, au fil d'un safari haut en couleurs et riche en musique. Sous couvert d'une découverte d'un territoire, de ses habitants et d'une culture, le périple transpire de cupidité et d'avidité. S'ouvrant à d'autres enjeux, cette version mythique de la parabole du choix de vie entre engagement à long terme et compromission pour des bénéfices personnels immédiats embrase tous les travers des sociétés de consommation sur son passage : incidences catastrophiques du néocolonialisme, négligence affligeante face à l'urgence climatique, opportunisme, cynisme et individualisme à tout va. La grandiose animation filmique tissée des dessins puissants de William Kentridge, le génie de la manipulation de marionnettes de toute beauté conçues par le binôme Adrian Kohler et Basil Jones, la partition musicale envoûtante cosignée par James Phillips et Warrick Sony, le décor et ses peintures, les effets spéciaux, les merveilleuses trouvailles techniques et humaines, l'intelligence et l'humour de cette reconstitution surréaliste font de cette recreation de la production de 1995, maintes fois récompensée à l'échelle internationale, une œuvre totale, nécessaire et urgente.



© Fiona MacPherson



Villeneuve lez Avignon
La Chartreuse

Durée : 1h30
A partir de 13 ans

**En espagnol,
surtitré en français**

Centroamérica **Mise en scène de Luisa Pardo** **et Lázaro G. Rodríguez** **Lagartijas Tiradas al Sol**

Avec
Luisa Pardo
et **Lázaro G. Rodríguez**

Mise en scène
Luisa Pardo
et **Lázaro G. Rodríguez**
Scénographie
et création lumière
Sergio López Viguera
Conception et réalisation
du décor
Pedro Pizarro
Assistante à la mise en scène
Macaria Reyes
Assistants générales
Janet Vázquez
et **Manu Guerrero**
Image de l'affiche
Cecilia Porras Saénz
« María » : Ella fuerte
Images d'archives
Filmothèque de l'UNAM
Images du Nicaragua 2018
Rafael Camacho
et **Chilly Smit**
Témoignages
Dora María Téllez
Gabriela Selser
Rafael Camacho
et des hommes et femmes
nicaraguayens exilés qui ont
raconté leur histoire mais ne
peuvent être nommés pour
des raisons de sécurité.

C'est au creux d'un contraste extrême entre une éblouissante fantaisie au plateau et des récits résolument ancrés dans le réel que la compagnie mexicaine construit depuis plus de vingt ans un passionnant terrain de jeu. *Centroamérica* offre une plongée dérivante en terre méconnue sur les pas de A., Nicaraguayenne forcée à l'exil par la dictature.

Abolir les frontières entre fiction et réalité pour nuancer nos certitudes et faire la lumière sur des zones d'ombre, telle est la ligne de force du vaste laboratoire de création et de pensée développé depuis 2003 par Luisa Pardo et Lázaro Gabino Rodríguez avec leur collectif artistique. Provoquer un choc en présentant un objet qui pourrait être (juste) une pièce de théâtre - et qui l'est éminemment par la richesse de sa forme -, mais qui n'est pas que ça... Ici, le choc fait l'effet d'un reflet inattendu dans un miroir croisé par hasard, qui dévoile le visage de l'instabilité géopolitique, sociale, militaire, économique et écologique d'une immense région du monde : l'Amérique Centrale. Qualité de jeu pétillante, décor bigarré, musique entraînante et innovations théâtrales en cascade servent une généreuse investigation sur les pas d'une femme exilée politique. Entre révolutions avortées, culture intensive, climat d'insécurité lié aux règlements de comptes entre gangs, périmètres dédiés à l'exploitation industrielle et commerciale, interventionnisme américain, exodes, ce territoire au sud du Mexique ressemble à une vaste zone franche d'expérimentations de mesures les plus délétères qui soient. A la croisée du théâtre et du reportage, à l'appui de voyages, de recherches, de lectures et de nombreux témoignages d'hommes et de femmes exilés du Nicaragua, *Centroamérica* est une fresque réaliste et fantasque, politique et intime, qui interroge notre capacité à bâtir des futurs meilleurs.

En partenariat avec
**la Chartreuse de Villeneuve lez
Avignon - Centre national des
écritures du spectacle dans le
cadre des Nuits de juin**

Théâtre
Mexique

Tarif B



© Ulises Ávila

Montpellier
Hangar Théâtre, Studio 1
Durée : 1h40

De lumière **Mise en scène de Jean-Baptiste Tur** **Le Grand Cerf Bleu**

Avec
David Ayala
et les musiciens
Thomas Delpérié
et **Pierre Borel**
À l'image
Laura Domenge
et **Tomas Cerqueira**
Nino Julian
Pablo Juliano
Fanny Lombardo
Carlos Olsina
Christian Parejo
Swan Soto
et **Tomas Ubeda**
Avec la participation
d'une fanfare

Création
Le Grand Cerf Bleu
Conception
Jean-Baptiste Tur
Texte
Azily Tanneau
Mise en scène
Jean-Baptiste Tur
Assistant à la mise en scène
Joris Rodriguez
Scénographie
Cécile Marc
Création lumière
Jimmy Boury
Création son
Jules Tremoy
Création vidéo
Marine Cerles
Images
Clément Delpérié
et **Mathis Rodriguez**
Costumes
Cathy Sardi
Direction de production
et de développement
Nathalie Carcenac
Administration
Marie-Pierre Jean

Nourri de rencontres avec le monde taurin - matadors, aficionados, élèves, éleveurs... -, lors de férias, à Nîmes, Arles ou Béziers, le spectacle de Jean-Baptiste Tur prend véritablement ancrage dans son enfance, au pays des garrigues occitanes. Quand une question majeure du théâtre - le spectacle de la mort - se teinte de couleurs intimes...

Sur les traces d'un père torero - celui du comédien David Ayala -, il s'agit ici de puiser au cœur de la tauromachie ce qu'elle attise de plus ambigu, un certain sentiment d'attraction / répulsion, pour en faire à la fois une matière et un ressort d'un des grands enjeux de l'art théâtral : la mise en scène de la mort. Quel est le sens d'en faire un spectacle, une fête ? Rituel rassurant, transe, exorcisme, transfert, ou tentative d'affronter sa propre mort à venir ? Entre récit, autofiction et documentaire, entre présent, passé et esquisses d'avenir, par petites touches poétiques, l'acteur et deux musiciens multi-instrumentistes entrent en dialogue avec les images filmées lors de ce voyage initiatique dans l'univers du père disparu. Tel un journal intime projeté sur écran, navigant entre différents cadres spatio-temporels, *De lumière* s'appuie sur une histoire personnelle pour sonder nos rapports aux tabous, à la mort, à la passion, à la domination, à la culture, à la tradition, à l'appartenance à un territoire et à la construction de la personnalité.



© Nathalie Sapin

Théâtre
France

Tarif C



Montpellier
La Bulle Bleue

Durée : 1h30

Création

Les Chants du cygne

Mise en scène de **Brigitte Négro et Caroline Cano**
L'Autre Théâtre

Avec les actrices et acteurs
de l'Autre Théâtre

Esther Rodriguez
Loïc Favel
Arthur Brych
Paco Biau-Lamort
Mugler Minaro
Hélen Prié
Louna Biegel
Florent Kremer
Lydie Garboud
Charles Bolatre
Gwen Maïquez
Rémy Leprun
Serge Vidal
Hugo Adams
Matthieu Beaufort
Antoine Po
et **Jihanne Morghad**

Conception artistique
et chorégraphique
Brigitte Négro
et **Caroline Cano**
Création lumière et régie

Martine André
Création musicale
Bertrand Wolff
Création costumes
Sara Laurent

Danseurs complices
Lorenzo Dalaia
et **Julia Leredde**

Equipe bénévoles soutien : les
animatrices de l'Autre Théâtre

Fafa Serres
Nicole Doualla
Béa Caperan
Adeline Guillermain
Coordination et production
Autre Théâtre / Cie Satellite
Administration/ coordination
Sophie Albrecht /
Cie Satellite

En partenariat avec
La Bulle Bleue

A l'appui d'une connivence artistique établie avec L'Autre Théâtre, Brigitte Négro, accompagnée de Caroline Cano, explore la maturité des présences scéniques pour ouvrir encore plus grand les portes entre les mondes de l'expression et de la compréhension, démultipliant leurs modalités. Quel serait notre mot ultime, notre chant du cygne ?

Après *J'habite où je suis*, *Devant vous* et *Tout le monde se ressemble*, *Les Chants du Cygne* est la quatrième création de Brigitte Négro avec L'Autre Théâtre présentée par le Printemps des Comédiens, une fidélité étoffée en retour par un public sensible à ce qui grandit sur le plateau et, simultanément, dans la salle.

Le public est invité à assister à un cabaret de résistance. Dans cette histoire, c'est peut-être la dernière fois que ce cabaret aura le droit d'exister.

Alors c'est maintenant ou jamais. Chacun.e, en solo ou collectivement, exprime sur scène, les mots, les mouvements qui font vibrer leur corps et leurs esprits.

Comme souvent, des artistes complices - ici l'autrice, metteuse en scène et comédienne Caroline Cano, ainsi que les danseur.se.s Julia Leredde et Lorenzo Dallai, le musicien Bertrand Wolff -, sont invités à mêler une dynamique venue d'autres horizons aux propositions issues de la troupe. Fort de ces collaborations inédites et du lien de confiance qui les unit désormais, Brigitte Négro et L'Autre Théâtre franchissent avec *Les Chants du Cygne* un nouveau seuil dans leur recherche singulière et exigeante d'écoute de l'altérité.



© Autre Théâtre

Théâtre
France

Tarif D

Domaine d'O
Théâtre
Jean-Claude Carrière

5 performances de 2h
à voir en continu ou séparément
A partir de 14 ans

Création
Musée Duras
d'après Marguerite Duras
Mise en scène de Julien Gosselin

Avec des élèves de la
promotion 2025 du
Conservatoire national supérieur
d'art dramatique de Paris

Mélodie Adda
Rita Benmannana
Juliette Cahon
Alice Da Luz Gomes
Yanis Doinel
Jules Finn
Violette Grimaud
Atefa Hesari
Jeanne Louis-Calixte
Yoann Thibaut Mathias
Clara Pacini
Louis Pencreac'h
Lucile Rose
Founémoussou Sissoko
et la participation de
Denis Eyriey
et **Guillaume Bachelé**

Mise en scène
Julien Gosselin
Dramaturgie
Eddy D'aranjo
Vidéo
Pierre Martin Oriol
Musique
Guillaume Bachelé
et **Maxence Vandeveld**
Lumière
Nicolas Joubert
Collaboration
à la scénographie
Lisetta Buccellato
Costumes
Valérie Montagu
Assistante à la mise en scène
Alice de la Bouillierie
Régie vidéo
Raphaël Oriol
et **Baudouin Rencurel**
Régie son
Julien Feryn
et l'équipe de l'Odéon-Théâtre
de l'Europe

La fin de l'amour, la mort, le sexe, l'enfance en Indochine, les plages normandes, les bars d'hôtels, le mensonge, la folie... Immersion kaléidoscopique dans l'univers de Duras, le Musée de Gosselin propose une visite virtuelle d'un espace mental, visuel et vivant, parcouru de performances à découvrir isolément ou en continuum. Prodigieusement inventif.

Après *Extinction* créé en 2023 au Printemps des Comédiens, opus tripartite qui commençait en DJ'set, endiguant d'emblée la frontière avec les spectateurs, lesquels composaient en dansant le paysage inaugural de la pièce dont surgissaient subrepticement les premières comédiennes, *Musée Duras* marque une nouvelle explosion du théâtre classique.

Par ce décloisonnement total et protéiforme du rapport entre scène et salle, c'est encore un vecteur d'appropriation de textes majeurs qu'invente l'artiste passionné de littérature. Dans ce musée nomade et mouvant, Julien Gosselin se fait commissaire d'une exposition jalonnée de performances. Il y réalise donc des choix, en invitant des textes de Marguerite Duras, ses thèmes de prédilection, ses obsessions aussi, parce que plonger dans une œuvre à ses côtés, c'est toujours pénétrer le tissu émotionnel de sa propre lecture, par le prisme d'un agencement de fragments dont il a le secret. Quinze acteurs et actrices du Conservatoire national supérieur d'art dramatique de Paris, éclatants de jeunesse pour porter un langage si peu familier de leur génération, un musicien en live et des chefs-opérateurs caméra au poing donnent ici à entendre ou à voir, assis, debout ou allongé, des extraits de *Hiroshima mon amour*, *L'Homme assis dans le couloir*, *Savannah Bay*, *L'Amant*, *Suzanna Andler*, *La Maladie de la mort*, *L'Exposition de la peinture*, *La Douleur*, *L'Homme atlantique*, etc.

Ouvert dix heures par jour, le *Musée Duras* accueille les spectateurs pour une durée libre, de deux heures (soit une performance) ou davantage, déambulant parmi des formes performatives, théâtrales, musicales et filmiques. Un barrage contre la pensée unique, à la faveur d'une expérience personnelle.



© Simon Gosselin

Théâtre
France

Tarif unique
Un module : 20 € | Intégrale : 65 €





Grabels
Complexe sportif de l'Avy

Durée : 1h20

A partir de 7 ans

Hourvari **Mise en scène de Marie Molliens** **Compagnie Rasposo**

Avec
Robin Auneau
Eve Bigel
Camille Judic
Niels Mertens
Marie Molliens
Achille et Orphée Molliens
Tiemen Praats
Joséphine Terme
Seppe Van Looveren
Claire Mevel
et **Benoit Segui**

Ecriture,
mise en scène, lumière
Marie Molliens
Regard chorégraphique
Milan Herich
Assistants à la mise en scène
Robin Auneau
et **Fanny Molliens**
Intervenants artistique
Aline Reviraud
Sarah Anstett
et **Jacques Allaire**
Création costumes
Solenne Capmas
Création sonore
Fabrice Laureau
et **Grégory Adoir**
Assistant création lumière
Théau Meyer
Création masques
Camille Judic
et **Thaïs Paquet**
Contributeur en cirque d'audace
Guy Perilhou
Chargé de production
Robin Bellanger
Administratrice
Mélanie Delage
Régisseurs
Théau Meyer
et **Gregory Adoir**
Construction
Agatha Rose
et **Gaëtan Dubriont**

Des années de compagnonnage entre Marie Molliens, Rasposo et le Printemps. Des années à habiller de poésie le geste circassien. Ici les acrobates-pantins traduisent une possible manipulation, une confusion intranquille. Des enfants vont et viennent. Un orchestre s'installe. La funambule passe. Mais qu'est-ce qui est illusion ?

Avec Marie Molliens, on ne sait jamais trop sur quel fil danser. Virtuose du geste, virtuose sur son fil, elle l'est, certes. Mais sous la pure performance circassienne se déploie un monde dont on n'est pas sûr qu'il ne soit pas franchement inquiétant. Comme si la funambule dansait au-dessus de gouffres prêts à l'engloutir. Peut-être cette ambivalence n'a-elle jamais été aussi évidente que dans ce spectacle.

Dans une quête initiatique, où impertinence, apprentissage, et état de grâce, servent de fondement à une résurrection, se croisent un Guignol-acrobate, un clown déchu et des Pinocchios en métamorphose, pour célébrer la désobéissance, le risque et la liberté.

Rien n'est tout à fait comme on le croit de prime abord, dans ce conte incarné par une dizaine d'artistes de la piste. Un conte en clair-obscur. Et pourtant, pour rester dans le paradoxe Molliens, extraordinairement brillant.



© Ryo Ichii

Cirque / Théâtre
France

Tarif Cirque

Montpellier
Hangar Theatre, Studio 2

Durée : 2h

Surtitré en français
et anglais

MA.C. PRO.
Sexual Theatre
a feminist reading of classics

C'est une initiative originale et que l'air du temps, en particulier celui qui souffle à travers l'Atlantique, rend d'autant plus opportune : relire les classiques français, portugais, au-delà encore, sous l'angle du féminisme. L'idée a germé à Montpellier grâce à Laurent Berger qui est à la fois metteur en scène, dramaturge et maître de conférence à l'université Paul-Valéry. Elle a vite essaimé au Portugal et dans des pays souvent absents, du moins vus de France, de la carte culturelle européenne : la Bosnie Herzégovine et le Monténégro.

Ateliers, rencontres, échanges et enfin créations : cette démarche féministe, anti-patriarcale, va en effet déboucher sur quatre créations venues de France, du Portugal et des Balkans. *The living* de Aïcha Euzet mise en scène Julio Cerdeira, *Go out and fight* de Stela Miškovi, mise en scène Lajla Kaikcija, *A beautiful voice*, de Nedžma izmo mise en scène Minja Novakovic et *No woman's Land* de Cátia Faisco mise en scène Laurent Berger. Tous les spectacles sont surtitrés en français et anglais.



Théâtre
France / Portugal
Balkans

Tarif unique



Domaine d'O
Chapiteau

Printemps des Collégiens Shakespeare et citoyenneté

Programme de recherche collaborative porté par l'Institut de recherche sur la Renaissance, l'âge Classique et les Lumières (IRCL, UMR 5186 CNRS/UMPV) et le Printemps, soutenu par le Ministère de la Culture. Présentation des travaux de quatre collèges et un lycée de Montpellier autour du dramaturge élisabéthain.



© Marie Clauzade

Théâtre
France

Entrée libre sur réservation



Montpellier
Hangar Théâtre, Studio 1
Durée : 1h05
A partir de 14 ans

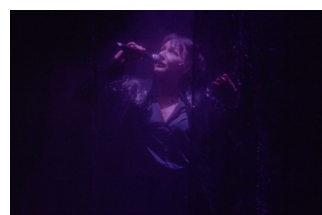
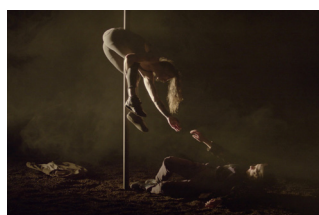
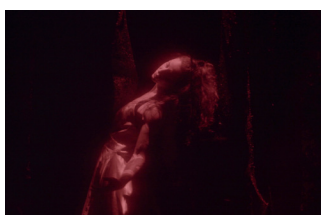
La Nuit pour voir d'après Anne Dufourmantelle Mise en scène de Quentin Vigier

Avec
Viola Baroncelli
Stéphanie Marc
et **Elliott Le Mouël**

Adaptation et mise en scène
Quentin Vigier
Composition Musicale / Live
Félix Dupin-Meynard
Scénographie
Marie Bonnemaison
Création Lumière
Germain Fourvel
et **Charlotte Moussié**
Création Son
Tom Ménigault
et **Julien Reboux**
Création Vidéo
Quentin Vigier

« Une scénographie du rêve » ... C'est l'invitation d'Anne Dufourmantelle, psychanalyste, philosophe, dont les écrits sur le rêve servent de socle à ce spectacle inspiré par son œuvre. Impalpable comme un songe : musique - live - obsédante, texte en voix off, vidéo et mouvements des corps chorégraphiés...

Ici pas d'histoire linéaire, pas de pitch à raconter. Mais une plongée dans un univers tissé de mots, d'images, de gestes, de musique. Car on rêve toute sa vie, on rêve toutes les nuits. Mais comment décrire cet ailleurs de notre imaginaire ? Comment nous relie-t-il à notre propre histoire de femme, d'homme éveillés ? Accompagné d'une comédienne, d'une circassienne et d'un musicien au plateau, Quentin Vigier, à travers les textes d'Anne Dufourmantelle, installe un univers où se perdent les lois de la physique. L'espace est fragmenté par des rangées de tulles comme autant d'écrans pour les projections, comment autant de niveaux de rêve et de réalité. Là s'invite la figure de l'enfance, plusieurs générations, plusieurs possibles. Il n'y a plus qu'à se laisser imprégner par la plasticité de ce spectacle sensible et sensitif, à ne plus chercher ce qui relève de l'esprit et ce qui ressort de la rêverie. Une expérience organique qui nourrit les yeux autant que l'âme. Un rêve éveillé.



Saint-Gély-du-Fesc
La Scène Grand Pic St-Loup
Durée : 1h10
A partir de 15 ans

Les bijoux de pacotille
de Céline Milliat-Baumgartner
Mise en scène de Pauline Bureau

Avec
Céline Milliat-Baumgartner

Mise en scène
Pauline Bureau
Scénographie
Emmanuelle Roy
Costumes et accessoires
Alice Touvet
Composition musicale
et sonore
Vincent Hulot
Lumière
Bruno Brinas
Dramaturgie
Benoîte Bureau
Vidéo
Christophe Touche
Magie
Benoît Dattez
Travail chorégraphique
Cécile Zanibelli
Régie générale et son
Sébastien Villeroy
Régie Lumière
Pauline Falourd
Administration
Claire Dugot
Développement et diffusion
Christelle Longequeue
Logistique
Eulalie Roux

L'accident de voiture qui a tué ses parents a peuplé de fantômes l'enfance de Céline Milliat-Baumgartner. L'écriture comme vecteur de mémoire, l'art théâtral comme délivrance : une très délicate collaboration entre deux artistes douées d'un regard aigu et sensible pour débusquer l'universel dans l'intime.

A l'aube d'être mère, il était urgent qu'elle l'écrive. Après l'avoir écrit, il était nécessaire qu'elle l'interprète. La disparition des parents de Céline Milliat-Baumgartner lorsqu'elle était enfant l'a conduite à entreprendre un admirable travail de mémoire par l'écriture. De lointains souvenirs d'une mère actrice et d'un père souvent absent, cristallisés en quelques passages de films, photographies et bijoux de pacotille carbonisés restitués à la famille, comme seules traces tangibles de la vie d'avant cette enfance presque normale avec un frère orphelin et une tante en mère-remplaçante, et c'est un précipité actif qu'elle provoque, un flirt joyeux entre la voix, le corps et les mots. Unanimement salué par la presse et le public, ce seule-en-scène, porté par la subtile approche de Pauline Bureau, ouvre la porte de toutes nos enfances dans un grand geste de dévoilement. Frôlant l'impudeur avec une grâce intrépide, sans jamais verser dans le sensationnalisme, un véritable élixir d'intimité.

En partenariat avec
La Scène Grand Pic St-Loup

Théâtre
France

Tarif partenaire



© Pierre Grosbois



Montpellier
Hangar Theatre

MA.C. PRO. **Une maison de la Culture provisoire** **Initiée par Julien Bouffier**

Le Hangar-Théâtre va se transformer une nouvelle fois en Maison de La Culture Provisoire, expérience initiée par Julien Bouffier en décembre 2024, pour sa création *Gaby Mon Spectre*.

Et c'est quoi une Maison de la Culture provisoire ?

Trois spectacles, le Warmup, un bar, des ateliers, des rencontres, un Banquet Républicain.

Soit un lieu où l'on vit une expérience de spectateur différente. Regardez, écoutez, dialoguez, pratiquez, écrire, boire. Un événement où nous pourrions écouter des témoins du passé comme des jeunes gens qui cherchent avec le théâtre à trouver leur place dans la société.

Au programme

Sous les paupières - Mise en scène de Lou Chauvain
Mardi 3 et mercredi 4 juin - *spectacle page 10*

De lumière - Mise en scène de Jean-Baptiste Tur
Vendredi 6, samedi 7 et dimanche 8 juin - *spectacle page 14*

La Nuit pour voir - Mise en scène de Quentin Vigier
Mardi 10 et mercredi 11 juin - *spectacle page 20*

Sexual Theatre a feminist reading of classics
Dimanche 8, mardi 10 et mercredi 11 juin - *spectacle page 20*

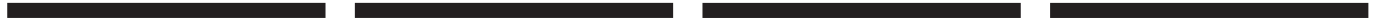
Banquet Républicain
Jeudi 5 juin - 20h00 - Entrée libre sur réservation

Warmup
Mardi 3 et mercredi 4 juin - Entrée libre sur réservation

Des ateliers et des rencontres

Plus d'informations sur : www.printempsdescomediens.com

Calendrier



Tarifs



Catégories	Tarif Plein	Tarif réduit 1	Tarif Du'O	Tarif réduit 2	Tarif réduit 3	Tarif 20-30 ans
A	40 €	35 €	32 €	22 €	16 €	9 €
B	30 €	25 €	23 €	16 €	12 €	9 €
C	25 €	20 €	18 €	13 €	10 €	9 €
D	16 €	14 €	12 €	8 €	8 €	9 €
Cirque	25 €	20 €	18 €	14 €	10 €	9 €
Partenaire 13 vents	25 €	17 €	12 €	12 €	8 €	8 €
Partenaire Pic St-Loup	15 €	10 €	10 €	10 €	5 €	-
Sexual Theatre	5 €					
Musée Duras	Un module : 20 € Intégrale (à partir de 3 modules) : 65 €					
Carte Du'O	50 €					

Tarif réduit 1:

Réseaux, + 65 ans, CE, Pass Agglo, abonné théâtres partenaires (Théâtre Jean Vilar ; Théâtre des 13 Vents ; La Vignette ; Théâtre Jacques Coeur - Lattes ; Kiasma - Castelnau ; Scène Grand Pic Saint Loup ; Le Cratère - Alès ; Le Sillon - Clermont l'Hérault ; Théâtre + Cinéma - Grand Narbonne)

Tarif Du'O

Détenteur Carte Du'O

Tarif réduit 2:

Demandeur d'emploi/Professionnel

Tarif réduit 3:

- 20 ans/Bénéficiaire RSA/Intermittent/ Etudiant/Bénéficiaire de l'AAH, de l'ASS et l'ASPA

Tarif 20-30 ans:

Entre 20 et 30 ans (achat par téléphone ou en direct, billet à retirer le soir même)

Tarif groupe scolaire:

Nous contacter

Informations

mardi

8

avril

Le site Internet en ligne

Toutes les informations sur notre
site Internet :



Billetterie

jeudi

17

avril

L'application en poche

Toutes les informations sur notre
application :



Disponible sur
Google play

Télécharger dans
l'App Store

04 67 63 66 67

jeudi

10

avril

Ouverture de la billetterie aux Cartes Du'O, en ligne ou sur rendez-vous téléphonique

jeudi

17

avril

Ouverture de la billetterie au public, en ligne, sur place ou par téléphone

Acheter ses billets

Horaires de la billetterie

Jusqu'au 29 mai :
du lundi au vendredi
de 13h30 à 18h30

Pendant le festival :
tous les jours de 13h30 à 18h30
et une demi-heure avant chaque
représentation

En ligne

printempsdescomediens.com

Notre billetterie en ligne vous
permet d'acheter vos billets
directement sur notre site. Le
paiement est sécurisé.
Frais de location : 1€ par billet.
E-billet sur notre application.

Attention : justificatifs à fournir
pour les tarifs réduits.

Par téléphone

04 67 63 66 67

Nous vous renseignons sur les
spectacles et effectuons vos
réservations.

Règlement par chèque ou
chèques vacances : validation à
réception du chèque.

À la dernière minute

Au guichet du festival ou sur le
lieu du spectacle dans la limite
des places disponibles.

Règlements acceptés

Cartes bancaires, Visa, Eurocard
et Mastercard, espèces, chèques
bancaires et chèques vacances
- paiement en plusieurs fois
accepté.

Obtenir les billets

Billets numériques

Nous vous invitons à être le plus
autonome possible en amont de
votre venue au festival, en privilé-
giant notre billetterie en ligne. Vous
pouvez imprimer vos billets ou bien
les télécharger sur votre smart-
phone ou générer les QR Codes
dans notre application.

Aux guichets de billetterie

Retrait de vos billets à la bil-
letterie du festival. Pour les
spectacles ayant lieu dans les
théâtres partenaires : au guichet
du premier spectacle choisi, à
partir d'une heure avant le début
de la représentation.

L'équipe du festival est à votre
disposition pour toute question
lors de votre venue. N'hésitez
pas à nous solliciter !

Les lieux du festival

Domaine d'O
Amphithéâtre
Théâtre Jean-Claude Carrière
Cabane Napo
Pinède
Chapiteau Balthazar
178 rue de la Carriérasse
Montpellier

Tramway ligne 1,
arrêt Malbosc - Domaine d'O
Parkings gratuits P1 et P2
Accueil des personnes à mobilité
réduite sur les différents lieux :
information à la billetterie

Théâtre des 13 vents
Domaine de Grammont
Montpellier

Tramway ligne 1,
arrêt Place de France
et navette
Parking gratuit

Hangar Théâtre
3 rue Nozeran
Montpellier

Tramway ligne 1,
arrêt Place Albert 1^{er}

Opéra Comédie Montpellier
1 Place de la Comédie
Montpellier

Tramway ligne 1 et 2,
arrêt Comédie

La Bulle Bleue
285 rue du Mas de Prunet
Montpellier

Scène en Grand Pic Saint-Loup
Avenue du Pic Saint-Loup
34980 Saint-Gély-du-Fesc

CIRCA - La Chartreuse
Centre national
des écritures du spectacle
58 rue de la République
Villeneuve lez Avignon

Productions

Coup Fatal Fabrizio Cassol, Alain Platel et Rodriguez Vangama

Production (reprise 2024) : Comédie de Genève
Diffusion : OTTO productions
Production à la création (2014) : KVS – Bruxelles et les ballets C de la B
Coproducteur : Théâtre national de Chaillot - Paris, Holland Festival - Amsterdam, Festival d'Avignon, Theater im Pfalz, Torinodanza, Opéra de Lille, Wiener Festwochen
Avec le soutien de la : Ville de Bruxelles, Ville de Gand, Brussels Hoofdstedelijk Gewest, Vlaamse Gemeenschapscommissie, Province de la Flandre-Orientale et des autorités flamandes

La guerre n'a pas un visage de femme Julie Deliquet

La guerre n'a pas un visage de femme est publié aux éditions J'ai lu.

Production : Théâtre Gérard Philipe, centre dramatique national de Saint-Denis.
Coproducteur : Cité européenne du théâtre – Domaine d'O, Montpellier ; Nouveau Théâtre de Besançon – CDN ; La Comédie de Béthune – CDN Hauts-de-France ; Comédie – CDN de Reims ; Théâtre National de Nice – CDN ; Comédie de Genève ; L'Arche – scène nationale de Perpignan ; Équinoxe – scène nationale de Châteauroux ; Les Célestins, Théâtre de Lyon ; La Rose des Vents – scène nationale Lille Métropole-Villeneuve d'Ascq ; l'EMC91 – Saint-Michel-sur-Orge ; Le Cercle des partenaires du TGP.
Avec le soutien du dispositif d'insertion professionnelle de l'ENSATT.

Monde Nouveau Nathalie Garraud et Olivier Saccomano

Production : Théâtre des 13 vents CDN Montpellier
Coproducteur : Comédie - Centre dramatique national de Reims ; La Comédie de Béthune – CDN Hauts-de-France ; Scène Nationale d'Albi-Tarn / GIE FONDOC ; L'Empreinte - Scène nationale Brive-Tulle ; T2G Théâtre de Gennevilliers - Centre Dramatique

Coproductions

National ; Les Quinconces & L'Espal - Scène nationale Le Mans ; CDN Orléans / Centre-Val de Loire ; Le Cratère - Scène nationale d'Alès / GIE FONDOC ; Les Célestins – Théâtre de Lyon ; Cité européenne du théâtre - Domaine d'O - Montpellier / PCM2025 ; Le Manège Maubeuge - Scène nationale transfrontalière
Soutien : La Fonderie - Le Mans

Molière et ses masques Simon Falguières

Production : Compagnie Le K

Faustus in Africa! Handspring Puppet Company William Kentridge

Eclairagiste et régisseur de production : Wesley France / Régisseuse plateau et opératrice vidéo : Thunyelwa Rachwene / Régisseur son : Tebogo Laaka / Contrôleuse vidéo : Kim Gunning / Producteurs de Quaternaire : Sarah Ford, Roxani Kamperou, Emma-nuelle Taccard

Reprise 2025 produite par Quaternaire/Paris en coproduction avec le Théâtre de la Ville/Festival d'Automne (Paris).
Co-producteurs : The Baxter Theatre Centre at the University of Cape Town (Cape Town), Centre d'art Battat (Montreal), Cité européenne du théâtre - Domaine d'O - Montpellier / PCM2025 (Montpellier), Fondazione Campania des Festival - Campania Teatro Festival (Naples), Grec Festival (Barcelone), Kunstenfestivaldearts (Bruxelles), Thalia Theater (Hambourg).

La version 1995 a été produite par Handspring Puppet Company en association avec The Market Theatre, Art Bureau (Munich), Kunstfest (Weimar), Standard Bank National Arts Festival, The Foundation for the Creative Arts, Sharp Electronics et Mannie Manim Productions.

Représentation FAUST I et II © La succession de Robert David Macdonald
Agent des droits d'auteur : Alan Brodie Representation
Ltd www.alanbrodie.com

Handspring Puppet Company est représentée dans le monde entier par Quaternaire / Sarah Ford.
www.quaternaire.org

En mémoire de James Phillips (1959-1995) : James Phillips était un compositeur, un musicien et la voix et la conscience d'une génération. Il est décédé des suites d'un accident de voiture. Le Shifty Records Artists Fund a été créé pour aider les artistes en crise. Veuillez contacter lloyd@shifty.co.za pour plus d'informations et pour les dons.

Remerciements à l'équipe du Baxter Theatre Centre, William Kentridge Studio, Stefanie Carp, Patrick Curtis, Carlo Daniels, Susan Ford, Paul Golub, Joël Gunzburger, Frie Leysen, Konstantinos Liopyris, Grace Lorenzo, Michael Morris, Herman Sorgeloos

Musée Duras Julien Gosselin

Créé le 18 octobre 2024 au Conservatoire national supérieur d'art dramatique-PSL, dans le cadre des Ateliers de 3e année

Production : Odéon-Théâtre de l'Europe, Conservatoire national supérieur d'art dramatique de Paris, Si vous pouviez lécher mon cœur Avec le soutien artistique du Jeune théâtre national

Création collective Balthazar Martin Jouan

La Région Occitanie / Pyrénées-Méditerranée finance la mise en œuvre de l'action de formation «Métiers des arts du cirque et du mouvement» effectuée par le Centre des arts du cirque Balthazar à hauteur de 229 152€. La formation préparatoire aux écoles supérieures de cirque est financée par la Direction Régionale des Affaires Culturelles Occitanie, et accueillie sur le domaine d'O à Montpellier. Le Centre des arts du cirque Balthazar est soutenu par : le Ministère de la Culture, La Région Occitanie/Pyrénées-Méditerranée, le département de l'Hérault, Montpellier Méditerranée Métropole et la ville de Montpellier.

Sous les paupières Lou Chauvain

Lou Chauvain est artiste associée au Centquatre-Paris.
Ce spectacle est en tournée avec 104ontheroad.

Production : CENTQUATRE-PARIS
Coproducteur : Printemps des Comédiens, Montpellier ; Théâtre d'Angoulême – Scène Nationale

Décrochez-moi-ça Bêtes de foire

Merci à : Patrick de Groote, Sidonie Pigeon, Stephan Bonutto, Benjamin Trichat, Sophie Besset, Guilhem Dumont, Julien Roure, Kevin Duplan, Sébastien Petit, Dominique Delorme, Fourmi, Claudio Stellato, Jeanne Maigne, Yohan Jaunaud, Hugo Piris, Marion Sorgius, Vincent Muteau, Bertrand Lenclous, Meryl Fortunat-Rossi, les 3 filles du bureau - Hélène Vignal, Pierrette Loye, Véronique Liebert-Boisson - et nos familles.

Coproductions : Les Nuits de Fourvière ; Festival International de la Métropole de Lyon ; Théâtre Sénart ; Scène Nationale, Le Parvis ; Scène Nationale Tarbes Pyrénées, L'Azimut ; Antony-Chatenay Malabry, Théâtre Le Sillon ; Scène conventionnée d'intérêt national Arts en Territoire à Clermont-l'Hérault et dans le Clermontais, Théâtre Molière Sète ; Scène Nationale Archipel de Thau - avec le soutien du FONDOC
Aides : Conseil Régional d'Occitanie, DRAC Occitanie et DGCA (Aide à la création) - La Compagnie est soutenue par la DGCA dans le cadre de l'aide à l'itinérance des cirques de création.

Les Chants du cygne Autre Théâtre Brigitte Négro et Caroline Cano

Soutiens et partenaires : ADAGES, Région Occitanie, Mairie de Montpellier, Drac, CMCAS activités sociales de l'énergie, Fondation BP du sud, Crédit Agricole du Languedoc, Fondation Orange, Fondation MMA Solidarité, La Bulle Bleue

Productions

Centroamérica Lagartijas Tiradas al Sol Luisa Pardo et Lázaro G. Rodríguez

Une production de Lagartijas Tiradas al Sol en collaboration avec le Centre culturel espagnol au Mexique, le Teatro Casa de la Paz, l'UAM, le Théâtre Joliette et le Théâtre de Lenche, Marseille, et l'Université pontificale catholique du Pérou.

De lumière Le Grand Cerf Bleu Jean-Baptiste Tur

Production : Le Grand Cerf Bleu
Coproduction : Le Cratère scène nationale d'Alès
Soutiens et accueils en résidence de création : Le Cratère scène nationale d'Alès ; Scène de Bayssan - Hérault Culture ; La Maison de L'Eau CDC - Allègre-Les-Fumades
Aide à la résidence : Théâtre des franciscains à Béziers
Avec le soutien et la collaboration des Écoles taurines d'Arles, de Nîmes et de Béziers

Jean-Baptiste et Gabriel Tur sont artistes résidents au CENTQUATRE à Paris.
La création DE LUMIÈRE a obtenu l'aide à la production de la DRAC Occitanie, l'aide au Compagnonnage auteur.trice du Ministère de la Culture DGCA. La création a obtenu l'Aide à la production de La Région Occitanie. Avec le soutien du fonds d'insertion professionnelle de l'Ecole supérieure de théâtre de l'Union financé par la DRAC Nouvelle-Aquitaine et la Région Nouvelle-Aquitaine.

La compagnie Le Grand Cerf Bleu est soutenue par Le Ministère de La Culture-DGCA pour le programme d'aide à la création mutualisée en musiques actuelles, La Drac Occitanie, La Région Occitanie, Le Département de l'Hérault. Elle bénéficie des crédits Politique de la Ville pour l'ensemble des actions en direction des publics à Béziers.

Coproductions

La Nuit pour voir Quentin Vigier

Le projet est soutenu par le CDN de DIJON, Le CDN d'Orléans, Le Printemps des Comédiens, Le Théâtre des 13 vents - Montpellier / Dispositif Studio Libre, Jeune Théâtre National, DRAC Occitanie

Les bijoux de pacotille Pauline Bureau

Le texte est publié aux éditions Arléa, réédité chez Hatier, collection Classiques & Cie Collège.

Production : La Part des Anges
Coproduction : Théâtre Paris Villette, Le Merlan - scène nationale de Marseille, Théâtre Romain Rolland - scène conventionnée de Villejuif Avec le soutien : du Conseil Départemental du Val-de-Marne dans le cadre de l'aide à la création et de la Ville de Paris pour l'aide à la diffusion. Résidences de création : au Théâtre Paris Villette, au Théâtre Romain Rolland, scène conventionnée de Villejuif et au Théâtre de la Bastille. Remerciements à Julien Ambard et Carole Mettavant. Merci à Adrien De Van, pour son regard amical.

Créé en 2017 au Théâtre Romain Rolland, scène conventionnée de Villejuif.

Pauline Bureau est actuellement associée à la Scène nationale 61 Alençon-Flers-Mortagne. LA PART DES ANGLES est conventionnée par le Ministère de la Culture / Drac Normandie et la Région Normandie.

Hourvari Rasposo Marie Molliens

La Compagnie Rasposo est conventionnée par le Ministère de la Culture et de la communication / DRAC Bourgogne-Franche-Comté et par le Conseil Régional de Bourgogne-Franche-Comté.

Coproduction et soutiens en résidence :
Le PALC, PNC Grand-Est / Châlons-en-Champagne ; Le Sirque, PNC Nexon Région Nouvelle Aquitaine ; Theater op de Markt - Dommelhof, Belgique ; L'Espace des Arts, Scène Nationale Chalon-sur-Saône ; Mirabilia International Circus - Festival Mirabilia, Italie
Coproductions : Circa, PNC, Auch ; Archaos, PNC-BIAC, Marseille ; La Maison, Scène conventionnée, Nevers ; L'Azimut, PNC en Ile-de-France, Anthony/Château-Malabry ; Le Plongeur, PNC Pays de Loire, Le Mans ; Le Carré Magique, PNC Lannion-Trégor, Lannion ; Le Parvis, Scène Nationale Tarbes-Pyrénées, Ibos ; L'Archipel, Scène Nationale, Perpignan ; Espace Jellote, Centre National de la Marionnette, Oloron Sainte-Marie ; L'onde Théâtre Centre d'Art, Scène Conventionnée, Velézy-Villacoublay ; Le Prato, Théâtre International de Quartier, PNC Lille
Avec le soutien : Dans le cadre des conventionnements pluri-annuels, le Ministère de la Culture DGCA / DRAC Bourgogne-Franche-Comté et le Conseil Départemental Saône-et-Loire ; Dans le cadre de l'aide à la création : DGCA / DRAC BFC