



ACTUALITÉS HSSE@SSIST

Bulletin de la météo S&ST

Contenu de ce numéro :

- L'histoire d'une remorque
- 2 équilibre vie pro/perso
- Infos d'ici et d'ailleurs
 - AVC et horaires de travail
 - Bien Dormir, c'est prévenir.
 - MP et valeurs
 - Lecture estivale
- Photos de vacances

C'est l'histoire d'une remorque qui se renverse et personne ne s'arrête ...

Vous rentrez chez vous et vous croisez une voiture arrêtée avec une remorque dans le talus... plusieurs véhicules passent avant et après et personne ne s'arrête.

Certains feraient de cette acte positif un post facebook ou linkedin... j'en souris.

Je suis convaincu qu'une culture de prévention se mesure à l'aune de l'engagement et de la réalité des managers puis des opérateurs de premier rang dans leur vie quotidienne.

- Mettre sa voiture à une cinquantaine de mètre pour assurer la sécurité,
- Donner un coup de main pour libérer la route rapidement et s'assurer que la personne va bien... *moins de 15 min.*

Et j'aurais pu vous raconter l'histoire de la personne sur un rond point avec un pneu crevé... Dans certains domaines telle la S&ST, il peut être bon de demander aux consultants que vous sollicitez quels sont leurs prises de risques ainsi que le nombre de points sur leur permis.... Vous aurez une idée de la réalité de leur engagement et de leurs croyances en prévention.

Directive européenne équilibre vie perso—vie pro

« La directive sur l'équilibre entre vie professionnelle et vie privée est entrée en vigueur le 1er août et doit maintenant être transposée par les États membres dans les 3 ans.

Elle vise à instaurer un congé de paternité pour les pères/seconds parents d'au moins dix jours rémunérés. Elle renforce le droit à 4 mois de congé parental rémunérés, dont 2 mois ne sont pas transférables d'un parent à l'autre. Les parents auront également le droit de demander à prendre leur congé de manière flexible (par exemple, à temps partiel ou de manière fragmentée).

La directive instaure aussi un congé de 5 jours par an pour les aidants, des travailleurs qui apportent une aide ou des soins personnels à un proche ou à une personne vivant dans le même ménage.

Enfin, elle entend remédier à la sous-représentation des femmes sur le marché du travail. »

La Directive

Infos d'ici et...d'ailleurs

Association entre AVC et horaires de travail importants répétés :

<https://www.ahajournals.org/doi/10.1161/STROKEAHA.119.025454>

Il s'avère qu'un lien a été fait entre le fait de travailler 10h par jour, plus 50 jours par an pendant plus de 10 ans avec la survenue plus fréquente d'un AVC.

Une situation difficile à appréhender tant les conséquences se jouent à long terme.

« L'association n'a montré aucune différence entre les hommes et les femmes mais était plus forte chez les employés de bureau âgés de moins de 50 ans. » (*Le travail c'est la santé, ... - H. SALVADOR*).

Bien dormir pour prévenir les accidents

Une évaluation préalable, peut-être, à une future étude, établie un lien entre comportement déficients en matière de sécurité et qualité du sommeil. Il sera nécessaire de creuser le sujet pour valider scientifiquement cette relation.

Les entreprises ont, a priori, depuis plusieurs années, déjà intégrées cette dimension hygiène de vie au sein de leurs démarches de prévention. Cela reste néanmoins un enjeu majeur pour les populations en horaires atypiques.

<https://psycnet.apa.org/record/2018-60899-001?doi=1>

Valeurs des maladies professionnelles

La valeur de la sécurité et de la santé au travail et les coûts sociétaux des lésions et des maladies liées au travail.

« La nécessité d'améliorer la vie professionnelle dans l'Union européenne (UE) reste toujours urgente aujourd'hui. En 2016, environ 2,4 millions d'accidents nécessitant au moins 4 jours d'absence du travail et 3 182 accidents mortels ont été signalés dans les États membres de l'UE. Outre ces taux d'accidents, les chiffres de 2013 montrent que 7,9% de la population active souffre de problèmes de santé au travail, dont 36% ont entraîné une absence du travail pendant au moins quatre jours (Eurostat, 2018a). »

<https://osha.europa.eu/fr/tools-and-publications/publications/value-occupational-safety-and-health-and-societal-costs-work/view>

Ma lecture professionnelle préférée cet été

« les émotions au travail » : article à venir sur le blog.

A trop cacher son émotion on en oublie l'empathie nécessaire à la santé-sécurité en entreprise. Les émotions au travail, c'est un peu comme la culture de prévention...on ne peut pas être « on » au travail et « off » hors travail. Un problème récurrent qui fait écho à l'article précédent sur la remorque.



AURÉLIE JEANTET

Les émotions au travail

**LA SECURITE DES AUTRES COMMENCE LA OU MON
COMPOTEMENT A RISQUE S'ARRETE.**



RETOUR D'EXPERIENCE VOYAGE AUSTRALIE

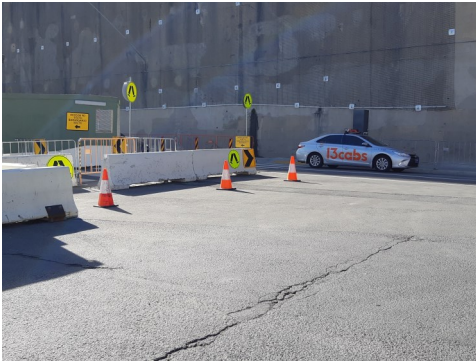
One Sydney Harbour
CONSTRUCTION SITE
NO UNAUTHORISED ACCESS

All visitors must report to the Site Office located at:
33 Hickson Road, Millers Point

All personnel must be inducted before starting work on site.

PROTECTIVE EQUIPMENT MUST BE WORN AT ALL TIMES

THIS SITE WILL OPERATE INCIDENT & INJURY FREE



PATTERSON
Building Group
NSW Licence No. 171930C

CONSTRUCTION SITE
UNAUTHORISED PERSONS
DO NOT ENTER

ALL VISITORS MUST REPORT TO THE SITE OFFICE

ALL SITE PERSONNEL MUST BE SITE INDUCTED BEFORE STARTING WORK ON THIS SITE

PROJECT: SOH L16 36 Building Renewal
SITE OFFICE LOCATION: Vehicle Concourse

SITE CONTACT: Chris Spisito
WORK HOURS: 0800 525 030 or Darren Cook (0414 894 066)
MAY AFTER HOURS: S194 Control Room 850 1200
CT MANAGER: Darren Cook (0414 894 066)
MANAGER: Chris Spisito



WorkSafe

Injury Hotspots
Office Work

These are the most common injuries for people working in an office environment, as shown by injury claims.

Psychological system	20%	Neck	5%
Shoulder	9%	Back	17%
Arm	5%	Hand and fingers	7%
Forearm/wrist	8%	Leg	6%
Knee	8%		

For safety solutions, visit worksafe.vic.gov.au/hotspots
WorkSafe Advisory Service
Toll-free 1800 138 888

Des informations assez similaires à ce que l'on trouve en France pour ce qui est du pan-neautage exception faites de la faune locale...

Les différences qui m'ont marqué :

- Travail tous les jours y compris le dimanche en ville ou en campagne sur les chantiers;
- Des personnes dédiées à la circulation lorsque des travaux sont en ville (*arrêt des passant sans aucune contestation*);
- Un panneau spécifique à l'activité avec les blessures les plus fréquentes expliquées pour une profession.
- Une relation au travail différente (plus positive) chez les ados qui peuvent avoir une activité dès 16 ans voire 14 ans.
- Des salaires plus élevés en contrepartie d'une protection sociale plus chère.

... et sans doute plein d'autres points non vus, non échangés,...

LA SECURITE DES AUTRES COMMENCE LA OU MON COMPORTEMENT A RISQUE S'ARRETE.