

Couverture de la revue

UN GRAND SINISTRE MARITIME

L'« ATLANTIQUE » DÉTRUIT PAR UN INCENDIE



(ASSOCIATED PRESS PHOTO.)

LE PAQUEBOT ALLANT DE PAULLAC AU HAVRE POUR RÉPARATIONS A PRIS FEU, EN PLEINE NUIT, DANS LES PARAGES DE GUERNESSEY (Détails page 4 du supplément.)



LE TERRIFIANT SPECTACLE OFFERT PAR L'INCENDIE DU PLUS RÉCENT ET PLUS LUXUEUX PAQUEBOT DE LA COMPAGNIE SUD-ATLANTIQUE, PHOTOGRAPHÉ D'AVION

(PHOTO ASSOCIATED PRESS.)



UN BLESSÉ PORTÉ SUR UN BRANCARD EST DESCENDU À CHERBOURG

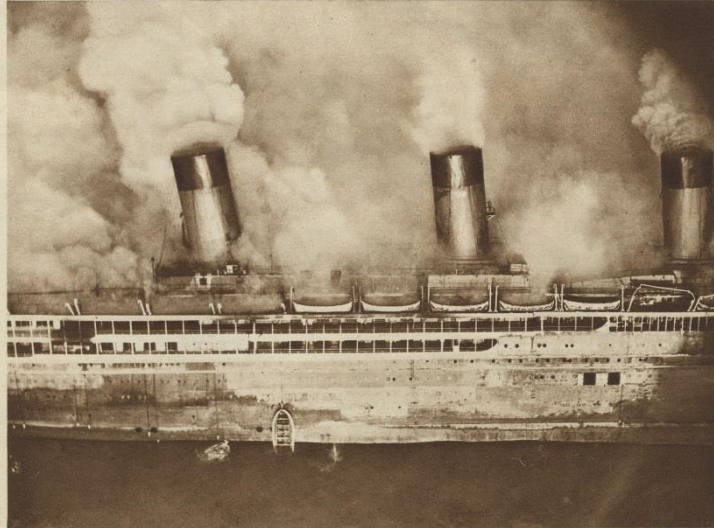


ON S'EMPRESSE AUTOUR DES BLESSÉS DÉBARQUÉS DE L'« ACHILLES »

Le plus somptueux ambassadeur de luxe et de goût que la France ait jamais dépêché vers l'Amérique du Sud a brûlé dans la Manche, au large de la petite île de Guernesey. L'*Atlantique*, le paquebot de 41 200 tonnes que la Compagnie Sud-Atlantique et les Chargeurs Réunis lancèrent en 1910, avait quitté Bordeaux mardi, et se rendait au Havre, où il devait entrer en cale sèche. A 1 h. 30 du matin, le mercredi, alors que le navire se trouvait entre Brest et Cher-

bourg, le feu se déclara à bord dans une cabine de première classe. Instantanément, l'incendie se propagea avec une telle violence que l'organisation protectrice, pourtant de premier ordre, se révéla impuissante à conjurer le sinistre. Le radiotélégraphiste eut à peine le temps de lancer les premiers appels de secours avant que son poste fut envahi par les flammes. A 6 heures, le navire était irrémédiablement perdu; le sifflement strident de la sirène donna

l'ordre d'évacuation. Il n'y avait pas de passagers; l'équipage descendit dans les chaloupes; le dernier, le commandant Schoops se jeta à la mer. Les cargos hollandais, allemand et anglais, *Achilles*, *Rohr* et *Ferd. Casle*, recueillirent les naufragés; malheureusement, sur 219 hommes, 18 manquèrent à l'appel. On a, hélas! toutes raisons de craindre qu'ils n'aient été bloqués et asphyxiés dans les compartiments de chauffe ou noyés, une embarcation s'étant retournée à la mise à flot.



LE MILIEU DU PAQUEBOT VU DE TRIBORD. ON APERÇOIT UNE DES CHÂLEURES DÉCROCHÉES EN COURS DE DESCENTE, PAR SUITE DE LA COMBUSTION DE CERTAINS CABLES DE SUSPENSION, ET DONT LE CHÈVREMENT PROVOQUA PLUSIEURS MORTS. LES TOILES INCANDESCENTES APPARAISSENT PLUS CLAIRES