



Face avant du carnet / Front side of the folder



848 Paquebot «FRANCE»
Compagnie Générale Transatlantique
Long. 315 m. 50 - Larg. 33 m. 70 - 55.000 T.
Vitesse 31 nœuds - 2.000 Passagers
Puissance 150.000 CV



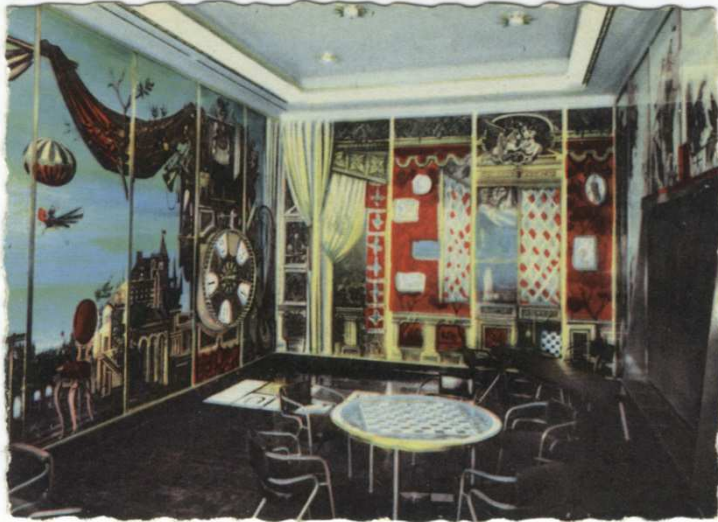
849 Paquebot «FRANCE» - Salle des Spectacles
(Cl. Cie Gén. Transat. Chevojon Photogr.)



850 Paquebot «FRANCE» - Le Grand Salon
(Cl. Cie Gén. Transat. Chevojon Photogr.)



851 Paquebot «FRANCE» - La Salle à Manger
(Cl. Cie Gén. Transat. Chevojon Photogr.)



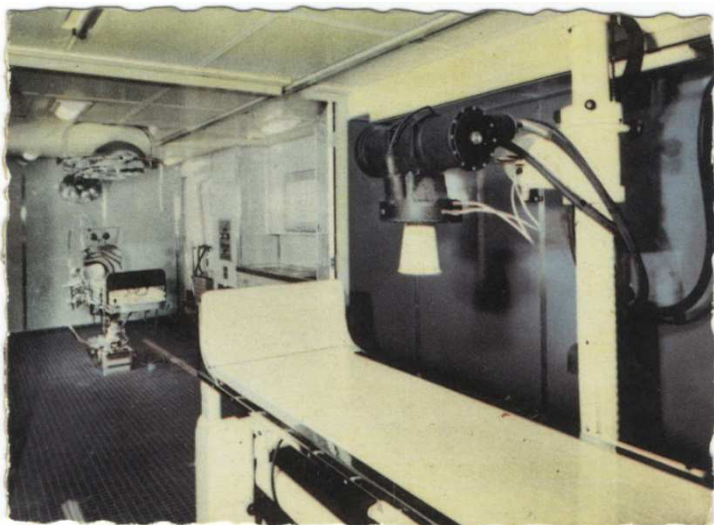
852 Paquebot «FRANCE»
Salon de Jeux d'Enfants
(Cl. Cie Gén. Transat. Chevojon Photogr.)



853 Paquebot «FRANCE»
Une Cabine de 1^{re} Classe
(Cl. Cie Gén. Transat. Chevojon Photogr.)



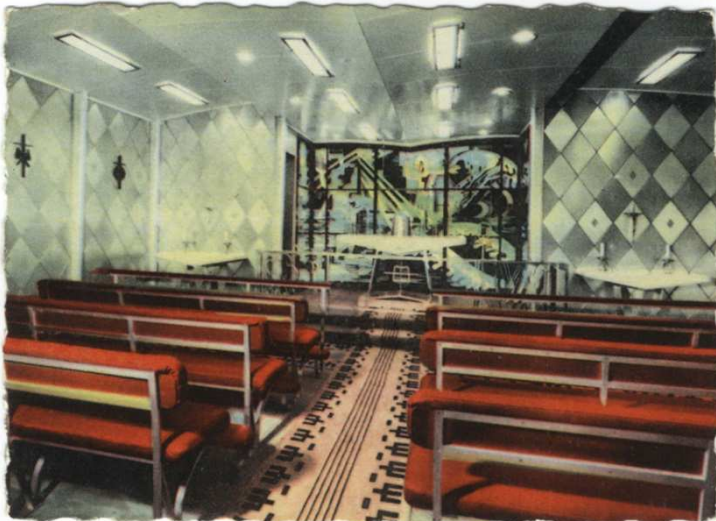
851 Paquebot «FRANCE» - La Piscine
(Cl. Cie Gén. Transat. Chevojon Photogr.)



855 Paquebot «FRANCE» - La Salle d'Opération
(Cl. Cie Gén. Transat. Chevojon Photogr.)



856 Paquebot «FRANCE» - Le Bar
(Cl. Cie Gén. Transat. Chevojon Photogr.)



857 Paquebot «FRANCE» - La Chapelle
(Cl. Cie Gén. Transat. Chevojon Photogr.)



Arrière du carnet / Back side of the folder