

DAILY PROGRAMME

THE MOST FAMOUS OCEAN LINERS IN THE WORLD™

Nick Bates, Capitaine
John Duffy, Hôtel Manager
Ray Rouse, Directeur de l'Animation



8096

Queen Mary 2
Mercredi 14 Avril 2010
Lever du soleil : 06h23 Coucher du soleil : 19h28

En Route pour
NEW YORK, ETATS UNIS



Code vestimentaire ce soir
Tenue décontractée élégante
Pour les hommes, veste requise, chemise et pantalon sont appropriés. Pour les femmes, un haut avec jupe ou pantalon. Le code vestimentaire est obligatoire dans les Restaurants et les Grills.

Explications en Français sur notre arrivée à New York
A 11h30 au **Sir Samuel**
Pont 3, Escalier C
Si vous avez encore des doutes sur les procédures de débarquement, venez me rejoindre
⊗ Emmanuelle ⊗

POUR NOS PASSAGERS DEBARQUANT A NEW YORK
Message du Capitaine :



Le Capitaine Nick Bates, ses officiers et son personnel de bord espèrent que vous avez passé une merveilleuse croisière à bord du Queen Mary 2. Nous avons hâte de vous recevoir très prochainement sur l'un de nos navires.



Cocktail du jour
Watermelon Daiquiri
Martini du jour
Shipwreck

FRANÇAIS



SHOWTIME
Royal Court Theatre
Ponts 2 & 3

Pour votre sécurité et celle des autres passagers il est interdit de s'asseoir dans les escaliers du théâtre.

19h00 & 20h45
Nos passagers dinant au second service sont priés d'assister au premier show

Divertissement de ce soir
Spectacle de variétés
avec **Les Artistes**
Don Bryan, Amy Abler et John Christie



Et également la troupe des chanteurs et danseurs de la Royal Cunard dans leur 'Hommage à Elton John'

Conférences et Activités en Anglais...

Illuminations, Pont 3
Pour votre sécurité et celle des autres passagers il est interdit de s'asseoir dans les escaliers.

10h15 Conférence de l'Historien spécialiste de l'Art, Seth Gopin « The Skyscraper goes global: tall buildings today ».
Rediffusion en sur la chaîne 30 de votre télévision à partir de 17h.

11h30 Conférence du Compositeur et Parolier Bill Martin « The stories behind the songs – The Golden age of musicals Part 2 ».
Rediffusion en sur la chaîne 30 de votre télévision à partir de 17h.

15h30 Conférence de l'Historien et Géographe Alan Walker « Gone West ».
Rediffusion en alterné sur la chaîne 30 de votre télévision à partir de 17h.

Royal Court Theatre, Pont 2



11h00 Visite des Couilisses du Théâtre.
Venez découvrir les Couilisses du Théâtre ainsi qu'un 'Son et Lumière' avec notre metteur en scène Jorge Rodrigues et les chanteurs et danseurs de la troupe Royal Cunard.

14h30 Concert classique avec le Guitariste Carlos Bonnell

Commodore Club, Pont 9
15h00 Dégustation de Vodka. Venez rejoindre notre équipe du bar au Commodore Club pour cette dégustation, exclusive. L'entrée coûte \$40 plus 15% en taxes. Veuillez contacter le 29000 pour vous inscrire.

?? ? ? ? ?

16h00

Quizz en Français
Sir Samuel, pont 3

Venez-vous rencontrer et vous amuser entre francophones avec votre hôtesse Emmanuelle

Couverture du programme

TODAY AT A GLANCE

ACTIVITIES AND ENTERTAINMENT

CANYON RANCH

Cours de gym

Spa Club, Pont 7 Escalier A
08h00 Walkathon *

Knightsbridge Lounge, Pont 1, Escalier C

09h00 Cardi box-power kickboxing **

10h00 Spin and Fuse **

15h00 Pilates **

16h00 Waist Watchers, farewell *

* Inscription au préalable au Spa Club

** Réservé aux passagers ayant fait l'achat du forfait fitness

Offres spéciales du Spa Canyon Ranch

N'oubliez de passer voir les offres spéciales du jour sur les massages et autres soins du corps

Classes d'informatique en anglais

Connexions, salle 3, Pont 2

09h30 Beginners email demonstration

14h30 Photoshop Elements slideshow

Connexions, salle 6, Pont 2

11h00 Word processing basics

Pour les classes d'informatique, veuillez vous inscrire au préalable au bureau de Connexions

Illuminations, Pont 3

Pour votre sécurité et celle des autres passagers il est interdit de s'asseoir dans les escaliers.

PLANÉTARIUM (en anglais)

'Passport to the Universe' à 17h00, 17h30 et 18h00

LES TICKETS (150 SEULEMENT) SONT DISPONIBLES AU BUREAU D'ACCUEIL CONNEXIONS À PARTIR DE 9H00.

Pour des raisons de sécurité l'entrée est interdite une fois la projection commencée

Mayfair Shops, Pont 3.

A partir de 10h

Venez voir notre grande sélection d'articles en promotion! N'hésitez pas à faire plaisir et/ou à vous faire plaisir.

ACTIVITÉS DE LA JOURNÉE EN ANGLAIS

- 06h00 ♦ Wake Up with Ray - TV, Chaîne 29 (rediffusé jusqu'à 12h)
09h00 ♦ Messe catholique avec le Prêtre Richard Curran - Illuminations, Pont 3 à l'avant.
♦ Mots croisés et Jeux de Logique disponibles - Bibliothèque, Pont 8 Esc A
09h30 ♦ Classe de Bridge pour débutants - Connexions Salle 4 et 5, Pont 2 à l'avant
10h00 ♦ Classe d'Aquarelle (\$35 facturés 1 seule fois pour l'achat du matériel - 25 Participants max.) - Chelsea Room, Pont 1 Esc. B
♦ Rencontre entre passagers voulant jouer au Jeu de Palet (jusqu'à Midi) Pt 12, Babord, Esc B
10h30 ♦ Quizz du matin avec l'Équipe d'Animation - Golden Lion Pub, Pont 2.
♦ Classe de Bridge niveau intermédiaire - Connexions Salle 4 et 5, Pont 2 à l'avant
♦ Classe de danse pour Les Amis de Dorothy avec Renato - G32, Pont 3 à l'arrière
11h15 ♦ Classe de Claquettes avec la passagère Mary Palmer - Queens Room, Pt 3.
11h30 ♦ Jeu de Questions Quizzical Corner - Golden Lion Pub, Pont 2
♦ Rencontre entre amateurs de voitures de collection - Connexions Salle 3, Pont 2 à l'avant
♦ Rencontre entre passagers voyageant seuls - Winter Garden, Babord, Pont 7
- Midi**
♦ Les 8 sonneries de la cloche pour marquer l'heure de midi - Grand Lobby, Pont 3
♦ Rapport du pont de commandes - Haut-parleurs du navire ou chaîne 39
- 12h15 ♦ Mise en vente de cartes de Bingo (jusqu'à 13h15) - Empire Casino, Pont 2.
12h30 ♦ Mélodies pour le déjeuner avec le Pianiste Derek Conlon - Golden Lion Pub, Pont 2
♦ Mélodies pour le déjeuner avec la Harpiste Fiona McGee - Chart Room, Pont 3
♦ Cours de Danse de salon : Mélange de toutes les danses avec Katy et Renato - Queens Room, Pt 3.
♦ Musique avec le Groupe Antillais Elements - Terrace bar, Pont 8 à l'arrière
♦ Rencontre entre membres du Rotary Club - Atlantic Room, Pt 11
- 13h30 ♦ Mise en vente de cartes de Bingo (jusqu'à 14h00) - Queens Room, Pont 3
14h00 ♦ Le Snowball Jackpot Bingo à \$1900 commence ! - Queens Room, Pont 3
♦ Classe d'Aquarelle (25 Participants max.) - Chelsea Room, Pont 1 Esc. B
♦ Jeu de Bridge Duplicate - Connexions Salle 4 et 5, Pont 2 à l'avant
♦ Rencontre entre passagers voulant jouer au Jeu de Palet (jusqu'à 16h00) Pt 12, Babord, Esc B
♦ Rencontre entre passagers voulant jouer au Whist - Atlantic Room, Pont 11
15h00 ♦ Coin d'intérêt: Tical & Broderie (amenez votre projet) - Champagne Bar, Pont 3
15h30 ♦ Thè dansant avec l'Orchestre du Queens Room - Queens Room, Pont 3
♦ Compétition de Fléchettes avec l'équipe d'animation - Golden Lion Pub, Pont 2
16h00 ♦ Coin d'intérêt: Les Amis de Dorothy GLBT - Commodore Club, Babord, Pont 9
♦ Coin d'intérêt: Les Amis de Bill W avec Ed Powers. - Boardroom, Pont 9
16h30 ♦ Jeu des questions en équipe Pub Team Trivia - Golden Lion Pub, Pont 2
17h00 ♦ Remise de petits cadeaux contre tickets gagnants ! Venez échanger vos tickets jaunes gagnés lors des différentes animations contre un petit cadeau (jusqu'à 18h30) Pour les passagers débarquant à New York (seulement) - Chelsea Room, Pont 1 Esc B

Fairways, Pont 12, Esc B

Venez défier vos animatrices sportives aujourd'hui ! Essayez de battre Karen ou Erin à n'importe lequel de nos sports à bord, tels que le Tennis de Table, le mini Tennis, le Baggo, le jeu de Palets et le Golf.

Vous pourrez les défier de 9h00 à 15h

Pour votre information

Pour les passagers nous quittant à New York, nous vous rappelons qu'il est important de remettre à la bibliothèque les livres que vous avez empruntés, avant aujourd'hui, Mercredi 14 Avril, 14h00.

Merci de votre compréhension

Monika & Richard

OH WHAT A NIGHT!



ROYAL COURT THEATRE

Pont 2&3, Grand Lobby

SHOWTIME

19h00 & 20h45

Nos passagers dinant au second service sont priés d'assister au premier show

Divertissement de ce soir
Spectacle de variétés

avec Les Artistes

Don Bryan, Amy Abler et John Christie

Et également la troupe des chanteurs et danseurs de la Royal Canard dans leur 'Hommage à Elton John'

CHART ROOM

Pont 3, Près du Britannia

Le Sunrise String Quartet

De 17h15 à 18h00

De 18h30 à 19h15

Et de 19h45 à 20h30

Et de 21h45 à 01h00

Le Jazz Club

Présente

Le Trio Mark Hodgson

COMMODORE CLUB

Pont 9, Escalier A

Le Pianiste Russell Holmes

De 19h30 à 20h30

De 22h00 à Minuit

QUEENS ROOM

Pont 3 Escalier D

Musique dansante pour amateurs enthousiastes (musique pré-enregistrée)

De 19h45 à 20h30

Danses de Salon et Latino

De 21h45 à Minuit

Avec l'Orchestre de la Queens Room sous la direction de Bill Gibson accompagné par le chanteur Michel Chartier.



GOLDEN LION PUB

Pont 2, escalier C

Le Pianiste Derek Conlon

De 17h15 à 18h00

Et de 19h30 à 20h30

Le Pianiste Campbell Simpson

De 21h30 à 22h15

Et de 23h15 à 01h00

Evening Trivia

De 22h30 à 23h15

Jeu avec l'équipe d'Animation

ILLUMINATIONS

Pont 3 Escalier A

Séance de Cinéma

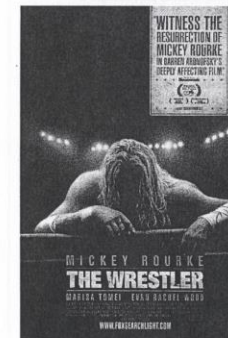
(en anglais)

The Wrestler

A 13h15, 20h00 et 22h30

Comédie avec Mickey Rourke, Maris Tomei, Evan Rachel Wood, Mark Margolis et Todd Barry

Durée : 1 h 49 min



G32

Pont 3, à l'arrière

DJ Michael

De 21h30 à Tard

Le groupe antillais Elements

De 22h00 à 23h00

Et de 23h30 à 00h30

NB : Les personnes de moins de 18 ans ne sont pas admises à la discothèque G32

INFORMATION



QUEENS & PRINCESS GRILLS &

Pont 7, escalier D

BRITANNIA CLUB

Pont 2, escalier D

Petit déjeuner : 8h00 à 09h30
Déjeuner : 12h30 à 14h00
Dîner : 18h30 à 21h00

RESTAURANT BRITANNIA

Ponts 2 et 3, escalier C

Petit déjeuner : 8h00 à 09h30
Déjeuner : 12h30 à 14h00
Dîner : 18h00 et 20h30

TODD ENGLISH

Pont 8, escalier D

Déjeuner (\$20/personne) : 12h00 – 14h00
Dîner : 18h00 – 21h30

Sur réservation uniquement : 28026

KING'S COURT – PIAZZA

Pont 7, entrée par l'escalier C

Petit déjeuner continental : 4h00 à 6h00

Petit déjeuner : 6h00 à 10h00

Déjeuner : 11h00 à 14h00

Snacks : 15h00 à 17h30

Dîner à la carte : 19h00 à 21h00

(Réservation au 23056)

Snacks de nuit : 23h00 à 4h00

KING'S COURT – LOTUS

Pont 7, entrée par l'escalier C

Petit déjeuner : 7h30 à 10h30

Déjeuner : 11h30 à 14h30

Dîner Buffet : 17h30 à 23h00

KING'S COURT – CARVERY

Pont 7, entrée par l'escalier C

Petit déjeuner : 8h00 à 11h00

Déjeuner : 12h00 à 15h00

Dîner à la carte : 19h00 à 21h00

(Réservation au 23056)

KING'S COURT – CHEF'S GALLEY

Pont 7, entrée par l'escalier C

Petit déjeuner : 7h30 à 10h00

Déjeuner : 11h00 à 15h00

Thé des enfants : 16h30 à 17h30

Dîner à la carte : 19h00 à 21h00

(Réservation au 23056)

THE DE L'APRES-MIDI

Queen's Room : 15h30 à 16h30

Lotus & Carvery : 15h30 à 16h30

Queens Grill Lounge : 15h30 à 16h30

(réservé aux passagers des Grills)

BOARDWALK CAFE

Pont 12, escalier D

(Selon les conditions météorologiques)
11h00 à 17h00



REGATTA BAR

Pont 13, escalier A

10h00 à 17h00

(Selon les conditions météorologiques)

PAVILION POOL BAR

Pont 12, escalier B

9h00 à 19h00

COMMODORE CLUB

Pont 9, escalier A

10h00 à Tard

TERRACE POOL BAR

Pont 8, escalier D

09h00 à 19h00

(Selon les conditions météorologiques)

QUEEN'S GRILL LOUNGE

Pont 7, escalier D

11h30 à 14h30 et 18h00 à Minuit

(réservé aux passagers des Grills)

WINTER GARDEN

Pont 7, escalier B

11h00 à 21h00

SIR SAMUEL'S

Pont 3, escalier C

7h00 à Minuit

(Venez apprécier un café avec une viennoiserie ou un encas l'après-midi)

CHART ROOM

Pont 3, escalier C

10h00 à Tard

VEUVE CLUQUOT

CHAMPAGNE BAR

Pont 3, escalier B

11h00 à Minuit

G-32 NIGHT CLUB

Pont 3, escalier D

21h30 à Tard

EMPIRE CASINO BAR

Pont 2, escalier C

11h00 à Tard

GOLDEN LION PUB

Pont 2, escalier C

10h00 à Tard

Déjeuner du pub de Midi à 15h

(Non fumeur)

**Si vous avez des questions ou
requêtes n'hésitez pas à
contacter votre Maitre d'.**



VOYAGES SALES OFFICE

Pont 2, escalier B

10h00 à 12h00 et 15h00 à 17h00

CANYON RANCH SPA CLUB

Pont 7, escalier A

8h00 à 20h00

GYMNASIUM

Pont 7, escalier A

6h00 à 20h00

CANYON RANCH SALON

Pont 8, escalier A

9h00 à 20h00

GALERIE D'ART

Pont 3L, escalier C

Ouvert 24h/24

THE ZONE & THE PLAYZONE

Pont 6 à l'arrière

9h00 à Midi, 14h00 à 17h00

18h00 à Minuit (enfants de 1 à 5 ans)

20h00 à Minuit (enfants de 6 à 12 ans)

CENTRE MEDICAL

Pont 1, escalier B

9h00 à 11h00 & 16h30 à 18h30

En cas d'urgence, appelez au 911 / 999

EMPIRE CASINO

Pont 2, escalier B

Machines à sous: 10h à Tard –

Tables : 11h00 à Tard

GALERIE DE PHOTOS

Pont 3L, escalier D

10h00 à 22h00

PHOTO SHOP

Pont 3L, escalier C

10h00 à 16h00

MAYFAIR SHOPS

Pont 3, escalier B ou C

10h00 à 22h00

BIBLIOTHÈQUE OMI & LIBRAIRIE

Pont 8, escalier A

9h00 à 18h00

PURSER'S OFFICE

Pont 2, escalier B

Ouvert 24h/24

BUREAU DES EXCURSIONS

Pont 2, escalier B

9h00 à Midi

INTERNET

Pont 2, escalier A

24h/24

Heures surveillées

9h00 à 12h00, 13h00 à 16h00

& 19h00 à 22h00