

JOURNÉE DE DÉCOUVERTES

À SAINT-NAZAIRE



delà du cercle polaire. Claustrophobes, abstenez-vous !



Nous commençons avec la visite de l'ESPADON, seul sous-marin à flot visitable. Un parcours audio-guidé nous fait découvrir la vie des sous-marinières, 25 ans sous toutes les mers du monde et même au-delà du cercle polaire. Comment 65 hommes d'équipage pouvaient-ils cohabiter dans cet espace restreint ? Une étroite coursive centrale, une seule douche, des couchettes étroites et partagées (2 pour 3 personnes, en fonction des horaires de service), aucune intimité et le bruit des moteurs en permanence. Impressionnant !



Changement de monde, nous passons dans l'univers des grands paquebots avec Escal'atlantic.

Nous empruntons la passerelle d'embarquement et entrons dans le Grand hall .

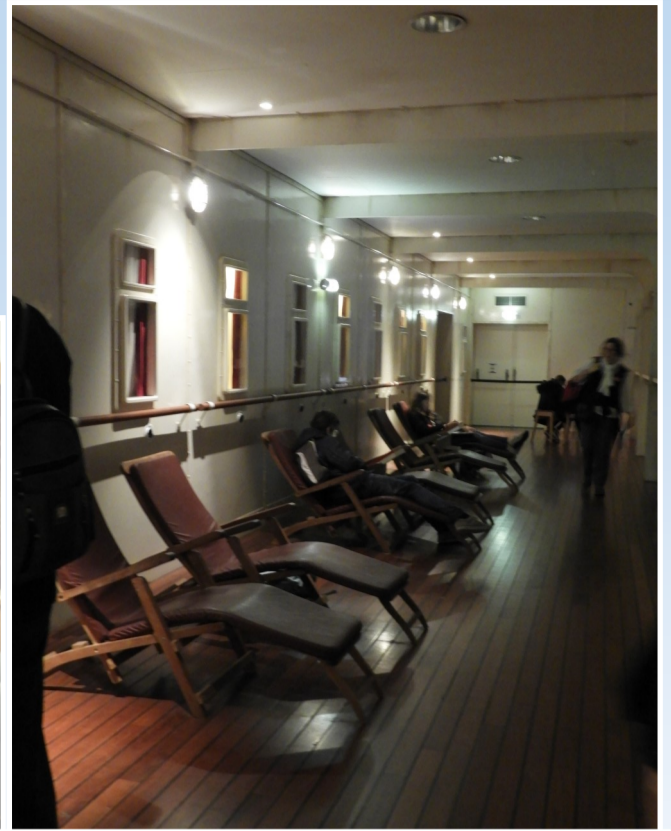


Du luxe des premières classes à l'entrepont des émigrants , que de voyages différents , racontés par des objets de collection (bagages, mobilier de cabine, reconstitution du salon de musique) .





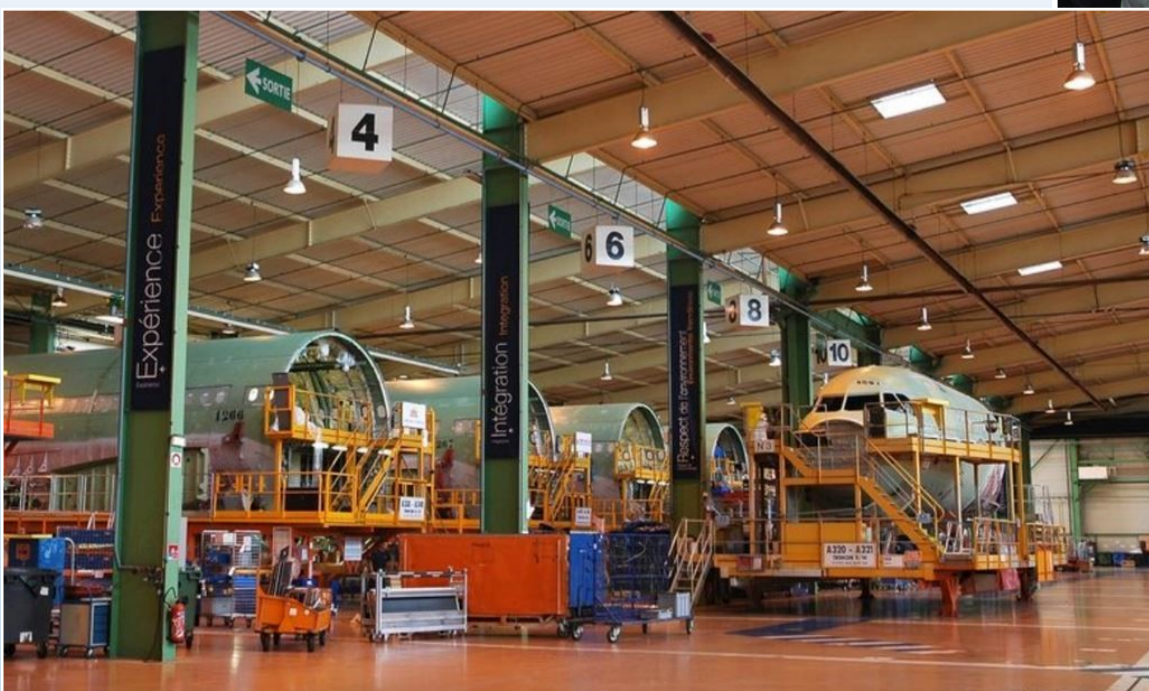
Nous allons de la salle à manger au pont-promenade, avec passage dans le salon de musique, mais aussi dans les cuisines, la timonerie, la salle des machines.



Ce n'est pas un ascenseur qui nous ramène à terre, mais un canot de sauvetage !



Reprise du car pour un déjeuner malheureusement écourté sur la plage de Monsieur Hulot



C'est l'heure de la visite d'Airbus sous la conduite d'Aurélie. Et on ne badine pas avec la sécurité ! Nous échangeons nos cartes d'identité contre des badges «visiteur», photos interdites ! Le site est immense, nous visitons les ateliers d'assemblage POLARIS et COMETE, beaucoup d'appareils en fabrication (il en sort 60 par mois), tout est organisé, précis,

rationnel. Et toujours impressionnant....

Retour au Mans à 20h15, à l'heure prévue, pour la première fois de la journée....