

Maison de l'Enfance de l'Albertarié

Tél : 05.63.34.53.17 - site : www.lamicale.fr - Blog : www.amicale-graulhet.fr - fb : Amicale Laïque de Graulhet

Pleins feux sur les mercredis

**Mercredi
08 Mars**



Cantine



60's chrono



Pensez à vous inscrire!



Cantine

**Mercredi
15 Mars**



Préparation du CARNIVAL

GAUFRE
PARTY



Carnaval du Monde Défilé en ville

**Mercredi
22 Mars**

Prévoir le
Pique-Nique

JOURNÉE GRATUITE

DEPART 13h30
RETOUR 17h45

Pensez à vous inscrire!

**Mercredi
29 Mars**

Cantine



Les Anniversaires

Si tu es né(e) au mois de janvier, février, mars,
Viens fêter ton anniversaire avec nous !



Ambiance
Manga

Pensez à vous inscrire!





Cantine

Mn Event

**Mercredi
5 avril**

animation interactive



Tous ensemble, bravez les épreuves sportives, de réflexion, les légendaires énigmes du Père Tapas, mais aussi les duels au sommet contre les maîtres du temps, pour finalement tenter votre chance dans la salle ultime et dérober le fameux trésor !

Pensez à vous inscrire!

**Mercredi
12 Avril**

Après-midi à Victor Hugo

**Pique-nique
Pas de
cantine**



CP/CE1

CE2/CM



**Chasse à
l'œuf**

**DEPART 11h30
RETOUR 17h30**

Tournois de Foot

The Voice



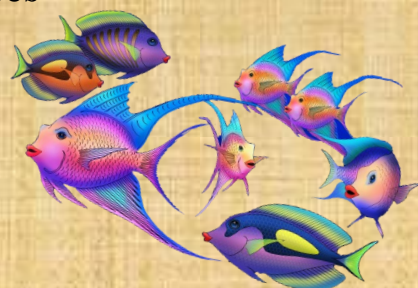
**Prévoir le
Pique-Nique**

POISSONS d'AVRIL

**Mercredi
19 Avril**

**Pêche pour les CE2/CM 16 places
(pensez à vous inscrire)**

**Cuisine
Activité Manuelle...**



Le centre de vacances intercommunal de La Courbe sera ouvert pendant les vacances de printemps, du lundi 24 Avril au vendredi 5 mai 2023

Renseignements et tarifs

Site : www.lamicale.fr // @ : info.lamicale@gmail.com

Secrétariat : 05 63 42 09 60 // fb : [Amicale Laïque de Graulhet](https://www.facebook.com/Amicale-Laïque-de-Graulhet) // Blog : www.amicale-graulhet.fr

