

Pour tous renseignements que vous jugeriez opportuns
il suffit de contacter les animateurs concernés.

Voir également sur notre site Internet

☞ <http://www.aaastseb.com/>

NOMS ET ADRESSES DES LOCAUX ACCUEILLANT LES ACTIVITÉS
(plans d'accès sur le blog)

Centre de l'Allée Verte	1 rue de l'Allée Verte Saint Sébastien sur Loire
Centre de la Fontaine	11 rue du Languedoc Saint Sébastien sur Loire
Centre social du Douet	6 allée du 6 juin 1944 Saint Sébastien sur Loire
Mairie place des Libertés	place des Libertés (place du marché au Douet) Saint Sébastien sur Loire
Maison des Associations	6 rue des Becques Saint Sébastien sur Loire
Local A.A.A.	2 allée des Maraîchers Saint Sébastien sur Loire
Salle de l'ESCALL	Rue des Berlaguts Saint Sébastien sur Loire
Salle de la Noë Cottée	Rue de la Noë Cottée Saint Sébastien sur Loire
Salle du Centre Commercial La Fontaine	Rue de Beaugency Saint Sébastien sur Loire



Association « Accueil Art Activités »

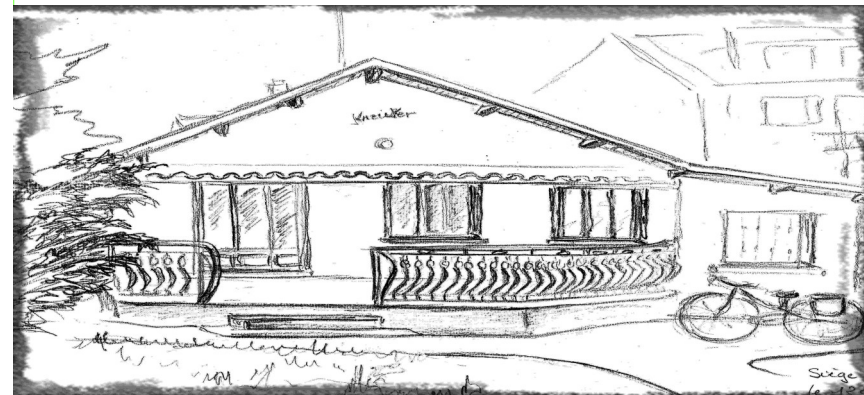
2, allée des Maraîchers
44230 Saint Sébastien sur Loire

Téléphone : 06 88 26 06 83 - Email : lestroisa-association@hotmail.fr

Conception GPE

Association *Accueil Art Activités*

Programme des Activités *Année 2015—2016*



Journée des Inscriptions **Mardi 22 Septembre 2015**

Salle de L'ESCALL Rue des Berlaguts
Saint Sébastien sur Loire

Courriel : lestroisa-association@hotmail.fr

Blog : <http://www.aaastseb.com/>



Association régie par la loi
du 1er juillet 1901

Conseil d'Administration



<u>Présidente</u>	Anne	DROUILLEAU
<u>Vice-présidentes</u>	Rose-Marie	GUILLOT
	Françoise	GRANDPIERRE
<u>Trésorière</u>	Martine	DAGAN
<u>Trésoriers Adjoints</u>	Yves	GÉROT
	Gérard	GRANDPIERRE
<u>Secrétaires</u>	Françoise	GRANDPIERRE
	Marylène	GODARD
	Rosette	LE BIHANNIC
<u>Administratrices</u>	Michelle	MORVAN
	Pierrette	REYGNER
	Marie Astrid	LOISON
<u>Webmaster</u>	Gérard	GRANDPIERRE

☀ A RETENIR ☀

L'ASSEMBLÉE GÉNÉRALE DE L'ASSOCIATION

Mardi 3 Novembre 2015

Vous serez conviés par courrier à notre Assemblée Générale annuelle, au cours de laquelle vous seront présentés les différents bilans de gestion et d'activités de l'année précédente ainsi que les projets à venir.

MARCHE DE NOEL

Samedi 28 & Dimanche 29 Novembre 2015

Des activités « Artistiques » et « Créatrices » de L'Association A.A.A seront présentes.

TÉLÉTHON

Début Décembre 2015

Participation des activités « Randonnées » et « Bowling »

PORTES OUVERTES DES ACTIVITÉS A.A.A.

Tout le mois de Mai 2016

Dans chaque activité (hors activités physiques)

LA SORTIE ANNUELLE DES ADHÉRENTS « RANDONNÉES »

Vendredi 27 Mai 2016

Une sortie commune aux quatre circuits de « randonnée » est organisée en un lieu sortant de l'ordinaire, à destination de tous les adhérents inscrits dans cette activité.

LA SORTIE ANNUELLE DES ADHÉRENTS

Chaque année, **début Juin**, une sortie à caractère culturel est organisée, à destination de tous les adhérents qui le souhaitent. Les autocars vous emmènent vers une destination originale et digne d'intérêt, pour une journée de détente et d'amitié.

✻ A RETENIR ✻

LES ANIMATEURS

La Présidente, les membres du Conseil d'administration et les 111 animateurs sont TOUS bénévoles et animent les 51 activités auprès des plus de 1220 adhérents.

Un grand merci à eux pour cet engagement envers vous, et pour leur compétence dans chacune des activités.

Ils sont à votre écoute pour tous renseignements que vous jugeriez opportuns.

PORTES OUVERTES à la « Maison des Associations »

Samedi 5 Septembre 2015

16 activités de l'Association A.A.A. seront présentes de 14 h à 18 h

INSCRIPTIONS A L'ESCALL

Mardi 22 Septembre 2015

de 9.30 h à 12 h (réservé aux habitants de Saint Sébastien)
et de 15 h à 18 h (pour tous)

VIDE-PLACARD

Vous avez du matériel et des fournitures dont vous ne vous servez plus ?
Un vide-placard sera organisé par les adhérents A.A.A. (sur inscriptions)
le Mardi 29 septembre 2015 salle de la Noë Cottée,
de 14 h à 16 h pour les adhérents,
et de 16 h à 18 h pour tous

SEMAINE BLEUE

Du 12 au 18 Octobre 2015, avec une participation de l'Association A.A.A.
à travers les activités :
« Les Échecs » le jeudi.
« Autour d'un Film » avec la projection du film « Les Souvenirs », le jeudi.
« Ateliers divers » le mercredi.

LES INSCRIPTIONS ONT LIEU :

« Salle de l'ESCALL »

MARDI 22 SEPTEMBRE 2015

de 9.30 h à 12 h (réservé aux habitants de Sait Sébastien sr Loire)

Et de 15 h 00 à 18 h 00 (pour tous)

SE MUNIR IMPÉRATIVEMENT DE :

- ✦- 3 enveloppes timbrées à votre nom et adresse (format 22 x 11 cm),
(pour convocation + compte-rendu Assemblée Générale + Voyage adhérent)
- ✦- d'un justificatif de domicile (pour les habitants de St Sébastien)
- ✦- du bulletin d'adhésion complété (voir page centrale de ce livret)

PRIX DE LA CARTE D'ADHÉSION : 7 € PAR PERSONNE

RÈGLEMENT À L'INSCRIPTION. AUCUN REMBOURSEMENT D'ADHÉSION
ET DE PARTICIPATION NE SERA EFFECTUÉ

Aucune inscription par téléphone

Les Inscriptions seront prises Uniquement le 22 Septembre 2015

« Salle de l'Escall »

Rue des Berlaquts à Saint Sébastien sur Loire

En cas d'absence ponctuelle, il est souhaitable de prévenir l'animateur car de votre assiduité dépend la pérennité de l'activité et le maintien des salles ; une fréquentation régulière vous est demandée.

Attention les places sont limitées dans certaines activités

Pour tous renseignements concernant les activités,
s'adresser directement aux responsables

Également sur le blog A.A.A.  : <http://www.aaastseb.com/>

Pour les questions relatives à l'Association :

Numéro de téléphone : 06 88 26 06 83

Adresse Email : lestroisa-association@hotmail.fr

Début général des activités Lundi 28 septembre 2015

Vous trouverez deux bulletins d'adhésion à détacher en pages centrales

ACTIVITÉS ARTISTIQUES ET CRÉATRICES

☞ Apprentissage de la calligraphie	6	☞ Dentelle de Luxeuil	10
☞ Apprentissage de la marqueterie	6	☞ Émaux	10
☞ Apprentissage du dessin	6	☞ Encadrement	10
<input checked="" type="checkbox"/> Atelier dessin	6	☞ Enluminure	10
☞ Apprentissage du portrait	7	☞ Gravure sur verre, faux-vitrail, cerne, et « fusing »	11
☞ Aquarelle	7	☞ Meubles en carton	11
☞ Atelier cuisine	7	☞ Mosaïque d'art	11
☞ Cannage - rempaillage	8	☞ Patchwork	12
☞ Cartonnage	8	☞ Peinture à l'huile	12
<input checked="" type="checkbox"/> Céramique	8	☞ Peinture à l'huile - Atelier	12
☞ Composition florale	8	☞ Peinture sur porcelaine	21
☞ Crochet	9	☞ Peinture sur soie	21
☞ Croquis d'extérieur	9	☞ Point de croix - Hardanger	21
☞ Dentelle aux fuseaux (torchon)	9	☞ Scrapbooking	21
☞ Dentelle aux fuseaux (Cluny)	9	☞ Tapisserie Haute-Lice	21
		<input checked="" type="checkbox"/> Tricot	22
		☞ Vannerie	22

ACTIVITÉS CULTURELLES	Page	ACTIVITÉS PHYSIQUES	Page
☞ Anglais et conversation	22	☞ Bicyclette	27
☞ Autour d'un film	23	☞ Bowling	28
☞ Club de lecture	23	☞ Initiation au yoga	28
☞ Découverte du solfège et piano	23	☞ Randonnées pédestres	29
☞ Découverte et pratique simple de l'informatique	24		
☞ Échecs + initiation	24	RUBRIQUES DIVERSES	
☞ Écoute musicale	24	✓ A retenir partie 1	30
☞ Initiation à la généalogie	24	✓ A retenir partie 2	31
☞ Lire, conter, chanter pour les enfants	25	✓ Fiches pour les inscriptions	18-19
<input checked="" type="checkbox"/> Mathématiques récréatives	25	✓ Le vide-placard	13
<input checked="" type="checkbox"/> Retouches photos	25	✓ S'inscrire au vide-placard	15
☞ Scrabble	25	✓ Adresses des salles	32
☞ Visites culturelles	26		
☞ Sortie annuelle adhérents	26	<input checked="" type="checkbox"/> Nouvelles activités	

ACTIVITÉS PHYSIQUES

RANDONNÉES PÉDESTRES de LOISIRS (4 groupes)

Participation 76 € / an

Payables à l'inscription (frais de transport et de fonctionnement compris). Règlement par un chèque de 76 € ou deux chèques dont un de 36 € et un de 40 €.

Joindre une enveloppe timbrée et libellée à votre adresse.

Transport par car sur présentation de la carte d'adhérent.

1ère randonnée le 26 septembre 2015

CHAUSSURES DE RANDONNÉE OBLIGATOIRES.



12 km (environ)

Responsables	Marie Françoise RACOUËT	02 40 33 14 08
	Béatrice DEVIANNE	02 53 97 36 78
	Alain VOICEL	02 40 34 85 53

10 km (environ)

Responsables	Gilles MARTIN	06 82 55 03 04
	Marie Béatrice CHEREL	07 87 31 53 79

8 km (environ)

Responsables	Bernard BRINDEJONC	02 40 34 28 89
	Alain BERTOLINI	06 13 79 00 40
	Marie Noëlle LE HOËRFF	02 40 33 17 92

6 km (environ)

Responsables	Marie ANDRÉ	06 78 01 95 15
	Josette MOURRAIN	06 05 30 75 29
	Jeannine BOCENO	06 42 14 76 19

Lieu de R.D.V. **Parking de la salle de L'ESCALL**
 Horaire **à 13.30 h pour départ à 13.45 h précises**

Jour 2 vendredis par mois (1 sur 2)

Certificat médical mention « Apte à la Randonnée pédestre » obligatoire et exigé le jour même de l'inscription.

De même « La Charte du Randonneur » à remettre signée. Rythme de marche appliqué par l'Animateur de tête.

ACTIVITÉS PHYSIQUES



BOWLING DE LOISIRS

Participation 10 € / an + prix de la partie
Responsables Liliane KESSARD 06 68 23 01 08
Claude ROY 02 40 03 30 90
Jour et horaire 1 groupe le lundi à 14.30 h
1 groupe le mardi à 14.30 h
Lieu Bowling EUROBOWL St Sébastien /Loire

Les prêts de la boule et des chaussures sont inclus



INITIATION AU YOGA

Participation 23 € / an
Responsable Anne TERVE 02 40 80 56 78
Lieu Maison des Associations
Jour et horaire le mardi de 9.15 h à 10.15 h

Responsable Claudine PRADINES 02 49 10 62 22
Lieu Centre social du Douet
Jour et horaire le jeudi de 9.15 h à 10.15 h

Certificat médical obligatoire et exigé
le jour même de l'inscription

RANDONNÉES PÉDESTRES de Loisirs

Votre inscription à l'activité « Randonnée » vous engage à respecter un certain nombre de points de Sécurité élémentaires.

Le certificat médical qui vous est demandé doit comporter la mention « Apte à la randonnée pédestre », il est OBLIGATOIRE.

Il en est de même pour les chaussures de marche...
Une « Charte des Randonneurs » vous sera également remise, son acceptation est elle aussi OBLIGATOIRE.
Les circuits présentés par les Animateurs peuvent amener sur des voies de circulation. Il vous est demandé le strict respect du Code de la Route.

En cas de non respect de ces points, vous risquez de ne plus être admis à cette activité.



Les nouvelles activités pour cette prochaine saison

« Mathématiques récréatives »

« Céramique »

« Atelier Dessin »

« Tricot »

« Retouches photos »

Bulletins d'adhésion à l'Association et choix de vos activités

Les pages centrales de ce livret sont détachables.

Elles vous serviront lors de votre inscription.

Elles comportent 2 exemplaires (un par personne)

N'oubliez pas de les mettre dans la corbeille prévue en sortie d'inscription



Chaque personne se présentant aux inscriptions, ne pourra présenter que deux dossiers, pour des tiers, en plus du sien.

Le mot de la Présidente

Après le succès de notre Exposition, nous débutons donc cette 41ème année de l'Association... Quelques changements notables : c'est avec un brin de tristesse que nous voyons s'arrêter, faute de trouver un (e) remplaçant (e), l'une de nos plus anciennes activités : « Le cuir », 35 ans de présence, dont 30 ans pour Jacqueline LE BRIS, assistée par Annette LOUIS...

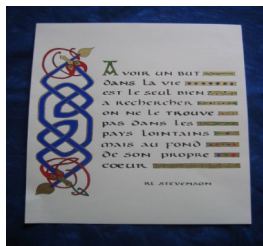
Heureusement de nouvelles activités (voir ci-dessus) ont été créées. Vous noterez aussi quelques modifications des coûts de participation, nécessitées par les changements intervenus dans les activités au cours de ces années : certains tarifs n'avaient pas changé depuis 10, 15, ou même 23 ans !

Nous espérons que vous trouverez toutes et tous parmi nos 50 activités, un centre d'intérêt, grâce à l'engagement de nos 111 animateurs bénévoles qui s'efforcent de respecter les trois maîtres-mots de notre Association :

« Accueil, Art, Activités »

Bonne rentrée à tous.

Anne DROUILLEAU



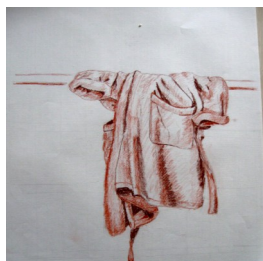
APPRENTISSAGE DE LA CALLIGRAPHIE

Participation 10 € / an + fournitures
Responsables Anne DROUILLEAU 09 51 25 69 68
 Jacqueline HAYE 02 40 84 22 55
Lieu Maison des Associations
Jour et horaire 2 mardis par mois
 de 13.45 h à 15.15 h ou 15.15 h à 16.45 h



APPRENTISSAGE DE LA MARQUETERIE

Participation 10 € / an + fournitures
Responsables Marie Thérèse MORICET 02 40 80 64 49
 Daniel BERNEISE 02 40 33 43 82
Lieu Local A.A.A.
Jour et horaire 1 lundi par mois de 9 h à 11.30 h
 1 jeudi par mois de 13.30 h à 17 h



APPRENTISSAGE DU DESSIN

Participation 15 € / an
Apprentissage
Responsable Anne RICHER 06 74 23 69 95
Perfectionnement
Responsable Jacques GIRON 02 40 80 03 58
Lieu Centre de la Fontaine
Jour et horaire 1 vendredi sur 2 de 14 h à 17 h

ATELIER



Responsable Alain FLEURANCE 02 40 04 08 80
Lieu Centre Social du Douet
Jour et horaire le vendredi de 14 h à 16.30 h



BICYCLETTE (7 groupes)

Participation 10 € / an

Lieu de R.D.V. Parking de L' ESCALL ou de l'Hôtel de Ville
 selon groupe

le Lundi de 9.15 h à 12h

Groupe 35/40 km

Responsables Micheline HARDOUIN 06 87 12 59 23
 Georgia TOURNADE 02 40 34 69 84

Groupe 45 km (du 14/12 au 29/02 de 13.45 h à 16 h)

Responsables Georges BOUARD 06 14 61 93 74
 Yves COSTARD 02 40 33 15 39

Groupe 55 km (du 14/12 au 29/02 de 13.45 h à 16 h)

Responsables Jean Claude PIDOUX 06 81 82 62 27
 Joël MELLERIN 02 51 71 04 14

Le jeudi de 9.15 h à 12 h

Groupe 30 km

Responsables Gérard ROUILLON 06 81 94 70 62
 Albert MATHÉ 02 40 34 86 67

Groupe 35 km

Responsables Gemma BARBEAU 02 40 80 58 43
 Jeanine ROBERT

Groupe 45 km (du 17/12 au 25/02 de 13.45 h à 16 h)

Responsables Georges BOUARD 06 14 61 93 74
 Jacky BONNAUD 06 31 84 22 78

Groupe 55 km

Responsables Daniel BOURDEAU 02 40 34 74 39
 J. Bernard LARGEAUD 07 81 17 82 18

Pas de V.T.T.ni de vélo à assistance électrique
Port du casque et certificat médical obligatoires





VISITES CULTURELLES

ARRÊT 1 ANNÉE SUR 5

**Participation 10 € / an + frais de transport et de visites
(joindre 2 enveloppes timbrées et libellées)**

Responsables	Yves GEROT	02 40 34 88 39
	Dominique BOUCARD	02 40 34 12 45
	Brigitte BURGAUD	02 28 09 71 63



SORTIE ANNUELLE DES ADHÉRENTS

Chaque année, début Juin, une sortie à caractère culturel est organisée, à destination de tous les adhérents qui le souhaitent.

La rude tâche de l'organisation de cette sortie annuelle très attendue, repose sur les épaules de :

Responsable Yvon GUILLOT



APPRENTISSAGE DU PORTRAIT

Participation	15 € / an	
Responsable	Jacques GIRON	02 40 80 03 58
Lieu	Centre de la Fontaine	
Jour et horaire	le lundi de 14 h à 17 h	



AQUARELLE

Participation	15 € / an	
Responsables	Martine DAGAN	06 81 69 48 06
	Alain FLEURANCE	02 40 04 08 80
1 ^{ère} année	le mercredi de 14 h à 17 h	
2 ^{ème} /3 ^{ème} années	le vendredi de 9 h à 12 h	
Lieu (pour tous)	Centre social du Douet	



ATELIER

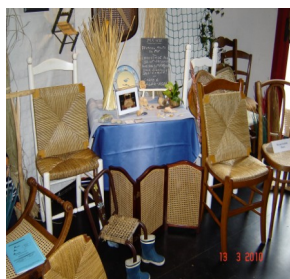
Responsables	Catherine BASSET	02 40 33 47 45
	Annie RENAUDIN	06 19 71 57 65
Lieu	Maison des Associations	
Jour et horaire	le vendredi de 9 h à 12 h	



**ATELIER CUISINE
et POTAGER**

Participation	10 € / an + 18 € / trim pour ingrédients	
Responsables	Rose-Marie GUILLOT	06 76 86 42 23
	Pierrette REYGNER	06 73 71 82 16
Lieu	Local A.A.A.	
Jour et horaire	1 mercredi par mois de 8.30 h à 12 h	





CANNAGE - REMPLAGE

Participation 15 € / an + fournitures
Responsables Pierrette CHANTREAU 02 40 34 16 69
 Jean-Louis BARBEAU 02 40 80 58 43
 Denise PAITIER 02 40 75 59 11

Lieu Salle de la Noë Cottée
Jour et horaire le lundi de 14 h à 17 h



CARTONNAGE

Participation 10 € / an + fournitures
Responsable Janine CAZIER 02 40 34 38 76

Lieu Centre de l'Allée Verte
Jour et horaire le mardi de 13.30 h à 16.30 h



CÉRAMIQUE

Participation 50 € / an + fournitures
Responsable Mauricette DENIAU 06 60 97 74 87

Lieu Local A.A.A.
Jour et horaire 3 mardis par mois de 9 h à 12 h



COMPOSITION FLORALE

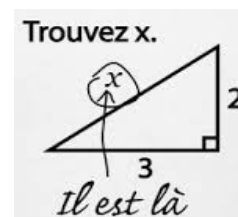
Participation 10 € / an + fournitures
Responsable Simone DOUCET 06 85 29 43 94

Lieu Maison des Associations
Jour et horaire 1 vendredi par mois
 de 9.15 h à 12 h ou 14 h à 16.30 h



LIRE, CONTER, CHANTER POUR LES ENFANTS

Participation 10 € / an
Responsable Michel LEFÈVRE 02 40 03 11 71
Lieu Maison des Associations
Jour et horaire 1 lundi par mois de 14 h à 16 h



MATHÉMATIQUES RÉCRÉATIVES

Participation 10 € / an
Responsable Jean Luc ROBION 06 08 68 79 85
Lieu Local A.A.A.
Jour et horaire 1 vendredi par mois de 9.30 h à 11.30 h



RETOUCHES PHOTOS

Participation 10 € / an
Responsable Philippe LOISON 02 28 21 19 04
Lieu Local A.A.A.
Jour et horaire 1 mercredi par mois de 10 h à 12 h

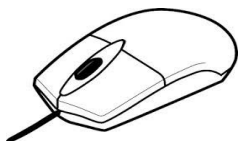


SCRABBLE (4 groupes)

Participation 10 € / an
Responsable Micheline HARDOUIN 02 40 80 69 98
Lieu Local A.A.A.
Jour et horaire le mercredi de 14 h à 16.30 h
Responsable Anne LAMASSIAUDE 02 40 34 09 75
Lieu Local A.A.A.
Jour et horaire le mercredi de 14 h à 16.30 h
Responsable Christianne CHEVALIER 02 40 34 94 91
Lieu Centre de l'Allée Verte
Jour et horaire le jeudi de 14 h à 17 h
Responsables Micheline HARDOUIN 02 40 80 69 98
 Pierrette HILLAIRET 02 40 80 68 03
Lieu Centre social du Douet
Jour et horaire le vendredi de 14 h à 17 h



ACTIVITÉS CULTURELLES



DÉCOUVERTE ET PRATIQUE SIMPLE DE L'INFORMATIQUE

Participation 40 € / trimestre pour 25 H de cours
Responsables Philippe LOISON 02 28 21 19 04
 Gérard GRANDPIERRE 06 72 80 03 03
Lieu Maison des Associations
Jour et horaire le mardi (débutants 10 sessions)
 de 14 h à 16.30 h
 le jeudi (non débutants 9 sessions)
 de 14 h à 16.45 h



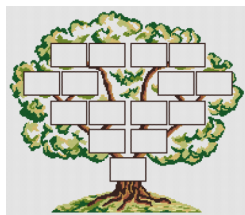
ÉCHECS + INITIATION

Participation 10 € / an
Responsable Jacques GIRON 02 40 80 03 58
Lieu Mairie Place des Libertés
Jour et horaire le jeudi de 14 h à 17 h



ÉCOUTE MUSICALE

Participation 10 € / an
Responsable Huguette LEVESQUE 02 40 50 72 14
Lieu Centre social du Douet
Jour et horaire le mardi entre 14 h et 17 h



INITIATION A LA GÉNÉALOGIE

Participation 10 € / an + coût des photocopies
Responsable Marie Jo JEAN 02 40 80 00 93
Lieu Maison des Associations
Jour et horaire 1 vendredi par mois de 9.15 h à 11.45 h

ACTIVITÉS ARTISTIQUES & CRÉATRICES



CROCHET

Participation 10 € / an
Responsables Marie Jo BONOMEAU 02 40 34 17 47
 Denise DRONET 02 40 31 23 45
Lieu Maison des Associations
Jour et horaire le mardi de 14 h à 16.30 h



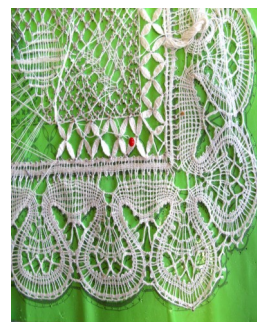
CROQUIS D'EXTÉRIEUR

Participation 10 € / an + fournitures
Responsable Chantal DUSOULIER 02 40 80 78 21
Lieu Selon thème retenu en extérieur
Jour et horaire 1 mercredi par mois de 14 h à 16 h



DENTELLE AUX FUSEAUX (technique TORCHON)

Participation 10 € / an + fournitures
Responsables Hélène FROMY 02 40 03 10 15
 François SANSONNETTI 02 40 59 91 26
Lieu Mairie Place des Libertés
Jour et horaire le mardi de 14 h à 17 h



DENTELLE AUX FUSEAUX (technique CLUNY)

Participation 10 € / an + fournitures
Responsables Suzanne VAISSET 02 40 33 27 13
 Anne BLANCHARD 02 40 50 98 12
Lieu Local A.A.A.
Jour et horaire le lundi de 18 h à 20 h (sous réserves)
 le jeudi de 9 h à 12 h
 le vendredi de 14 h à 17 h
Atelier 1 vendredi de 9 h à 17 h
 2 fois par trimestre



DENTELLE DE LUXEUIL RENAISSANCE

Participation 10 € / an + fournitures
Responsables Maryvonne NEAU 02 40 34 88 12
 Maryvonne PAGEOT-BARDOUL 02 40 12 03 88
Lieu Salle Centre Commercial La Fontaine
Jour et horaire le mardi de 14 h à 17 h



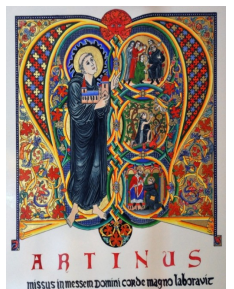
ÉMAUX

Participation 40 € / an + coût du cuivre
Responsable Annick LIMOUZIN 02 40 80 02 50
Lieu Maison des Associations
Jour et horaire 1 vendredi sur 2 de 9 h à 12 h



ENCADREMENT

Participation 10 € / an + fournitures
Responsable Régine ANDRÉ 02 40 25 88 54
Lieu Centre de la Fontaine
Jour et horaire 1 jeudi par mois de 9 h à 11.30 h
 et de 14 h à 16 h 30



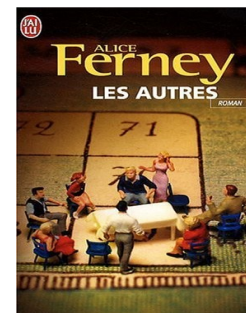
ENLUMINURE

Participation 15 € / an + fournitures
Responsable Michel FAUVELLE 02 51 79 29 15
Lieu Centre de la Fontaine
Jour et horaire 2 vendredis par mois de 9.15 h à 11.45 h



AUTOUR D'UN FILM
 (Cinéma + débat)

Participation 10 € / an + places de cinéma
Responsables Odette GEROT 02 40 34 88 39
 Michelle ECHARD 02 28 21 09 82
Lieu CINEVILLE Saint Sébastien sur Loire
Jour et horaire 1 jeudi après-midi par mois



CLUB DE LECTURE

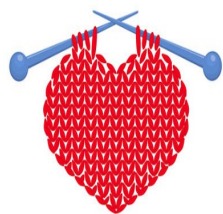
Participation 10 € / an
Responsable Marie ANDRÉ 06 78 01 95 15
Lieu Maison des Associations
Jour et horaire 1 mardi par mois de 14 h à 16.30 h
Responsable Nanou TOUVRON 02 40 34 18 07
Lieu Centre social du Douet
Jour et horaire 1 mercredi par mois de 14 h à 16 h
Responsable Guy BILLARD 07 81 42 08 74
Lieu Local A.A.A
Jour et horaire 1 mercredi par mois de 9.30 h à 11.30 h



A LA DÉCOUVERTE DU SOLFÈGE
ET DU PIANO

Participation 15 € / an
Responsable Jean Claude SIVIN 06 12 39 31 78
Lieu Maison des Associations
Jour et horaire 1 mardi sur 2 de 9 h à 12 h





TRICOT

Participation 10 € / an + fournitures
Responsable Monique BENKACI 02 40 34 41 33
Lieu Maison des Associations
Jour et horaire le mardi de 14 h à 16.30 h



VANNERIE

Participation 15 € / an + fournitures
Responsables Claude MAGNAUDEIX 02 40 34 60 91
 Bernard GRELAUD 02 40 03 35 00
 Michel BONNAUDET 02 40 34 33 50
Lieu Maison des Associations
Jour et horaire le mardi de 13.45 h à 16.45 h

ACTIVITÉS CULTURELLES



ANGLAIS
Attention places limitées

Participation 15 € / an
Coordinatrice Michelle DE GUERRY 06 46 73 07 50

Débutants
Responsable Claudette FOUCAULT 02 40 03 09 72
Lieu Centre Social du Douet
Jour et horaire le jeudi de 9.30 h à 11 h

Conversation anglaise
Responsable Michèle VALAIS LE ROY 02 51 81 96 01
Lieu Maison des Associations
Jour et horaire le mercredi de 9.15 h à 11.15 h



GRAVURE SUR VERRE
FAUX VITRAIL - CERNE - FUSING

Participation 10 € / an + fournitures (Gravure sur Verre)
 23 € / an + fournitures (Faux vitrail)
 10 € / an + fournitures (Fusing)

Responsables Robert DELIMELE 02 40 04 11 50
 Marie Astrid LOISON 02 28 21 19 04

Lieu Local A.A.A.
Jour et horaire le mardi de 14 h à 16.30 h
Fusing de 17 h à 18 h (1 mardi sur 2)



MEUBLES EN CARTON
Activité sur 2 années

Participation 15 € / an + fournitures
Responsables Marylène GODARD 02 40 47 56 79
 Pierrette REYGNER 06 73 71 82 16

Lieu Local A.A.A.
Jour et horaire 1 mercredi sur 2
 de 17 h à 20 h

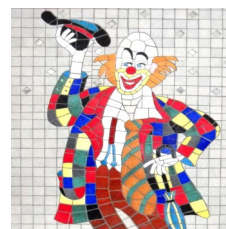


Stage 15 € + fournitures
 1 samedi par trimestre de 9 h à 18 h

MOSAÏQUE D'ART

Participation 15 € / an + fournitures
Responsables Claude FOURON 02 40 80 01 99
 Jacky BADAUD 02 40 80 60 16

Lieu Maison des Associations
Jour et horaire le jeudi de 14 h à 16.45 h



ACTIVITÉS ARTISTIQUES & CRÉATRICES



PATCHWORK

Participation 10 € / an + fournitures

Responsables Michèle BONNET 06 83 30 80 94
Rose-Marie GUILLOT 06 76 86 42 23

Patchwork créatif

Lieu Local A.A.A.
Jour et horaire 2 lundis par mois de 14 h à 17 h



ATELIER

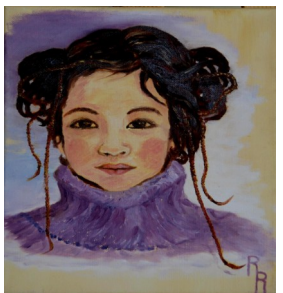
Lieu Local A.A.A.
Jour et horaire le lundi de 14 h à 17 h
Lieu Mairie place des Libertés
Jour et horaire le vendredi de 14 h à 17 h



PEINTURE A L'HUILE

Participation 15 € / an
Responsable Camille DURAND 02 40 34 08 59

Lieu Salle de la Noë Cottée
Jour et horaire le mardi de 13.30 h à 17.30 h

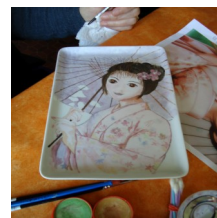


PEINTURE A L'HUILE - ATELIER

Participation 15 € / an
Responsables Marie Claire FAMCHON 02 40 80 60 93
Jean-Marc LOILIER 02 40 04 63 86

Lieu Centre social du Douet
Jour et horaire le jeudi de 13.30 h à 17 h

ACTIVITÉS ARTISTIQUES & CRÉATRICES



PEINTURE SUR PORCELAIN

Participation 30 € / an + 0,80 € par cuisson + fournitures
Responsable Lucette PAILLUSSON 02 40 34 46 33
Lieu Local A.A.A.
Jour et horaire le jeudi de 13.30 h à 17 h



PEINTURE SUR SOIE

Participation 30 € / an + coût de la soie
Responsables Sophie BASSEREAU 06 17 76 04 39
Véronique HAUTEKIET 06 83 44 52 38
Michelle ALLEMANDOU 06 66 64 38 35
Lieu Maison des Associations
Jour et horaire 2 vendredis par mois
de 9.30 h à 12 h et 14 h à 16.30 h



POINT DE CROIX - HARDANGER AUTRES POINTS COMPTES

Participation 10 € / an + fournitures
Responsables Françoise GRANDPIERRE 02 40 76 64 42
Patricia GOBIN 06 18 91 55 38
Marie-Anne GUIHENEUF 06 50 91 07 92
Lieu Salle de la Noë Cottée
Jour et horaire le jeudi de 13.30 h à 17 h



SCRAPBOOKING

Participation 10 € / an + 30 € / trim pour fournitures
Responsable Evelyne POUPLIN 02 40 77 86 83
Lieu Salle centre commercial La Fontaine
Jour et horaire 1 lundi par mois de 14 h à 17 h



TAPISSERIE HAUTE-LICE

Participation 10 € / an + fournitures
Responsable Myriam SAMSON 02 40 33 10 56
Lieu Maison des Associations
Jour et horaire le lundi de 14 h à 16.30 h
Atelier le jeudi de 9.30 h à 11.30 h

VIDE-PLACARD

Matériels et fournitures en lien avec nos ateliers

Le mardi 29 septembre 2015

Horaires : 14 h à 16 h

(Pour les adhérents de l'Association)

Sur présentation de la carte d'adhésion à jour

Horaires : 16 h à 18 h

(Pour tous)

Lieu : Salle de la Noë Cottée

*« C'est l'occasion de faire un tri dans vos placards
et de donner une seconde vie aux matériels et
fournitures qui ne vous servent plus ou bien de
venir vous équiper à petit prix »*

Pour tous renseignements : **Anne DROUILLEAU** Tél : 06 88 26 06 83

E-mail : lestroisa-association@hotmail.fr

Blog : <http://www.aaastseb.com>

Entrée et emplacement gratuits



Chers adhérents,

Inscrivez-vous rapidement par téléphone,
auprès de Anne DROUILLEAU
(tél : 06 88 26 06 83)
un emplacement sera mis à
votre disposition gratuitement

ou remplissez un formulaire d'inscription
mis à votre disposition (page 19)
et déposez-le dans la boîte aux lettres de
l'Association **A.A.A.**
2, Allée des Maraîchers
à Saint Sébastien sur Loire.
Prenez un stand à plusieurs,
regroupez-vous entre amis
et venez passer un bon moment.

Installation dès 13 h 00

N.B. : Nous ne serons pas responsables en cas de perte ou de vol.



FICHE D'INSCRIPTION au VIDE-PLACARD

Nom : Prénom :

N° adhérent : Tél :

E-Mail :

Je souhaite participer au vide-placard qui aura lieu
le mardi 29 septembre 2015.

J'ai bien noté qu'un emplacement sera mis à ma disposition gratuitement.

A Saint Sébastien sur Loire le :

Signature (obligatoire) :

*Feuille d'inscription à déposer dans la boîte aux lettres de
l'Association A.A.A.,*

2, allée des Maraîchers à Saint Sébastien sur Loire



MES OBSERVATIONS ET
ÉLÉMENTS COMPLÉMENTAIRES

Large empty rectangular area with horizontal dashed lines for writing.



MES OBSERVATIONS ET
ÉLÉMENTS COMPLÉMENTAIRES

Large empty rectangular area with horizontal dashed lines for writing.



BULLETIN D'ADHÉSION

ANNÉE 2015 - 2016

NUMÉRO DE CARTE ADHÉRENT

Cadre réservé aux A.A.A

NOM : (Mr, Mme)..... SEXE : F M

PRÉNOM :

DATE DE NAISSANCE :

ADRESSE :

VILLE : CODE POSTAL :

☎ FIXE : ☎ MOBILE

Adresse E-mail personnelle :

Personne à contacter en cas d'urgence : ☎

Avez-vous déjà été inscrit à l'Association ? OUI NON

Je soussigné, reconnais avoir pris connaissance des « statuts » et « règlement intérieur » de l'Association « Accueil - Art - Activités », et je m'engage à m'y conformer.

INSCRIPTION AUX ACTIVITÉS - ANNÉE 2015 / 2016

Activités souhaitées par l'adhérent

Activités retenues

Partie réservée aux Animateurs

L'adhérent déclare avoir souscrit une assurance couvrant sa responsabilité civile, nécessaire pour la pratique des activités au sein de l'Association, et avoir connaissance que pour toutes les activités « physiques », un certificat médical est OBLIGATOIRE et sera exigé le jour même de l'inscription.

A Saint-Sébastien-sur-Loire le :2015

Signature obligatoire précédée de la mention « Lu et approuvé »

Siège de l'Association : 2, allée des Maraîchers - 44230 Saint-Sébastien-sur-Loire

Adresse électronique : lestroisa-association@hotmail.fr

Association régie par la loi du 1^{er} juillet 1901, déclarée en Préfecture de Nantes sous le N° 11737 le 29 10 1975



BULLETIN D'ADHÉSION

ANNÉE 2015 - 2016

NUMÉRO DE CARTE ADHÉRENT

Cadre réservé aux A.A.A

NOM : (Mr, Mme)..... SEXE : F M

PRÉNOM :

DATE DE NAISSANCE :

ADRESSE :

VILLE : CODE POSTAL :

☎ FIXE : ☎ MOBILE

Adresse E-mail personnelle :

Personne à contacter en cas d'urgence : ☎

Avez-vous déjà été inscrit à l'Association ? OUI NON

Je soussigné, reconnais avoir pris connaissance des « statuts » et « règlement intérieur » de l'Association « Accueil - Art - Activités », et je m'engage à m'y conformer.

INSCRIPTION AUX ACTIVITÉS - ANNÉE 2015 / 2016

Activités souhaitées par l'adhérent

Activités retenues

Partie réservée aux Animateurs

L'adhérent déclare avoir souscrit une assurance couvrant sa responsabilité civile, nécessaire pour la pratique des activités au sein de l'Association, et avoir connaissance que pour toutes les activités « physiques », un certificat médical est OBLIGATOIRE et sera exigé le jour même de l'inscription.

A Saint-Sébastien-sur-Loire le :2015

Signature obligatoire précédée de la mention « Lu et approuvé »

Siège de l'Association : 2, allée des Maraîchers - 44230 Saint-Sébastien-sur-Loire

Adresse électronique : lestroisa-association@hotmail.fr

Association régie par la loi du 1^{er} juillet 1901, déclarée en Préfecture de Nantes sous le N° 11737 le 29 10 1975