



GUIDE de COMPÉTITION

COUPE D'Auvergne #1ère Manche

Issoire
22 Février 2026

PISTE BMX D'ISSOIRE

ISSOIRE
BMX

COUPE D'Auvergne

BMX - 2026



**ENTREE
GRATUITE**

**22 FÉVRIER
2026** | PISTE BMX
ISSOIRE | HORAIRES DE 9H30 A 18H
1ERE MANCHE A ± 11H
INFOS WWW.ISSOIREBMX.FR

SPONSORED BY



BUVETTE ET RESTAURATION SUR PLACE

SOMMAIRE

INSCRIPTIONS	2
LES CATEGORIES	3
RÉCOMPENSES	3
PROGRAMME SPORTIF	4
ACCES SITE et PARKING	5
PISTE + ESPACES CLUBS	6

CONTACTS + INFOS

www.issairebmx.fr

Entraîneur Club : 06 30 84 46 18 – LENNY

Co-Président : 06 71 17 43 73 Kristof

Co-Président : 06 22 02 54 38 Fanny

Mail: issaire.bmx@orange.fr



INSCRIPTIONS



Les engagements doivent être effectués par les clubs sur Internet à partir du site de la F.F.C. Auvergne Rhône Alpes suivant la procédure habituelle des engagements en ligne :

La clôture des engagements est fixée au

Lundi 16/02/2026 – 20H00

Les pilotes de tous les comités sont autorisés à concourir.

La liste des inscrits sera éditée en amont. Merci de vérifier rigoureusement vos inscriptions (nom, prénom, numéro de plaque et catégorie) pour chaque pilote.

MONTANT DES ENGAGEMENTS

20 " : 13 € par pilote 24" (Cruiser) : 13 € par pilote

L'inscription dans la catégorie cruiser est de **1€ de +**

SI le pilote est aussi inscrit en 20 pouces Soit **14 €**.

Modification Règlement 2026 : En cas de non-respect des dates de clôture le montant de l'engagement sera doublé.

- **PÉNALITÉS de RETARD** : paiement double à régler à chaque club sur un lien spécial ouvert. Les retardataires pourront donc payer jusqu'au jeudi avant la course, 20H. Après ce délai, et cette pénalité les engagements seront impossibles.

- Si plus de 4 pilotes U19 et Élites, le club qui organise pourra proposer une catégorie "Elite régionale". Les récompenses seront offertes par le club organisateur.

- La liste des inscriptions sera transmise le mardi de la semaine de la course à tous les clubs pour vérifications = modifications possibles en cas d'erreurs.

- Prévenir la veille de l'épreuve le secrétariat course si des pilotes sont blessés ou non présents afin de prendre les dispositions nécessaires.

- ACCÈS Secrétariat + Communication ARBITRES :
Un référent sera désigné et se verra attribué un **BADGE CLUB** par son club pour avoir accès à la zone d'arrivée, **seule cette personne pour accéder à l'espace ARBITRES et Secrétariat.**

- Pour les U15 filles déclassées, **les clics sont interdits.**

- Pas de remboursement de courses du comité en cas d'absence.

- Bonus de 10% pour la participation à toutes les courses.

REGLEMENTATIONS 2026 Modifications réglementation coupe Auvergne 2026

*(Validées par l'ensemble des clubs du
comité 03/63 et le corps arbitral)*



CATÉGORIES 2026

Catégories	Année
U 7	Garçons: 2020 et après Filles : 2019 et après
U 9	Garçons : 2018 – 2019 Filles : 2017 - 2018
U 11	Garçons : 2016 – 2017 Filles : 2015 - 2016
U 13	Garçons : 2014 – 2015 Filles : 2013 - 2014
U 15	Garçons : 2012 – 2013 Filles : 2011 - 2012
U 17	Garçons : 2010 – 2011 Filles : 2009 - 2010
17 et +	Hommes : 2009 et avant Femmes : 2008 et avant
CRUISERS 13/29	Garçons et Filles : 2013 - 1997
CRUISER 30 et +	Hommes et Femmes : avant 1996



Les plaques frontales et latérales sont obligatoires.

Les pilotes de tous les comités sont autorisés à concourir.

Le règlement de la compétition est disponible sur le site du comité départemental.

RÉCOMPENSES

Les **8 finalistes** de toutes les catégories seront récompensés le jour de l'épreuve à la fin des finales.

Il est rappelé que, lors de la remise des récompenses, le pilote devra porter la tenue réglementaire (maillot du club obligatoire).

Les filles seront récompensées par catégorie.
Voir les règlements du comité départemental 2026.

A l'issue de toutes les manches de Coupe D'auvergne 2026, un classement final avec BONUS récompensera les 8 premiers de chaque catégorie grâce à la prise en charge des récompenses par l'intégralité des clubs du comité BMX 03/63.

PROGRAMME SPORTIF

Essais + compétitions

Timing prévisionnel :

09h30 / 10h50 : Essais

11h00 : 1ère manche et 2ème manche

12h30 : Pause repas

13h30 : 3ème manche

Phases finales

Remise des récompenses



Le timing officiel et définitif sera transmis en fonction du nombre d'inscrits.

RESTAURATION + BUVETTE

Toute la journée

Paiement par CB possible



ACCES SITE et PARKING



Complexe Sportif Jacques Lavédrine
(Stade du Mas)
4 Rue Jean Monet - 63500 Issoire

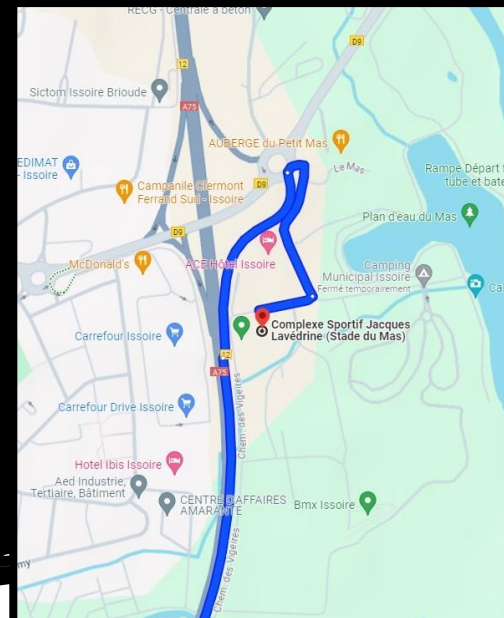
ACCES PAR L'A75
Prendre la sortie 12

⇒ Un fléchage pour vous guider sera mis en place !

En venant de CLERMONT



En venant de ST FLOUR



Utiliser en priorité Accès PUBLIC n° 1
SI Match RUGBY = Accès PUBLIC n°2 INTERDIT



PISTE et ESPACE CLUB

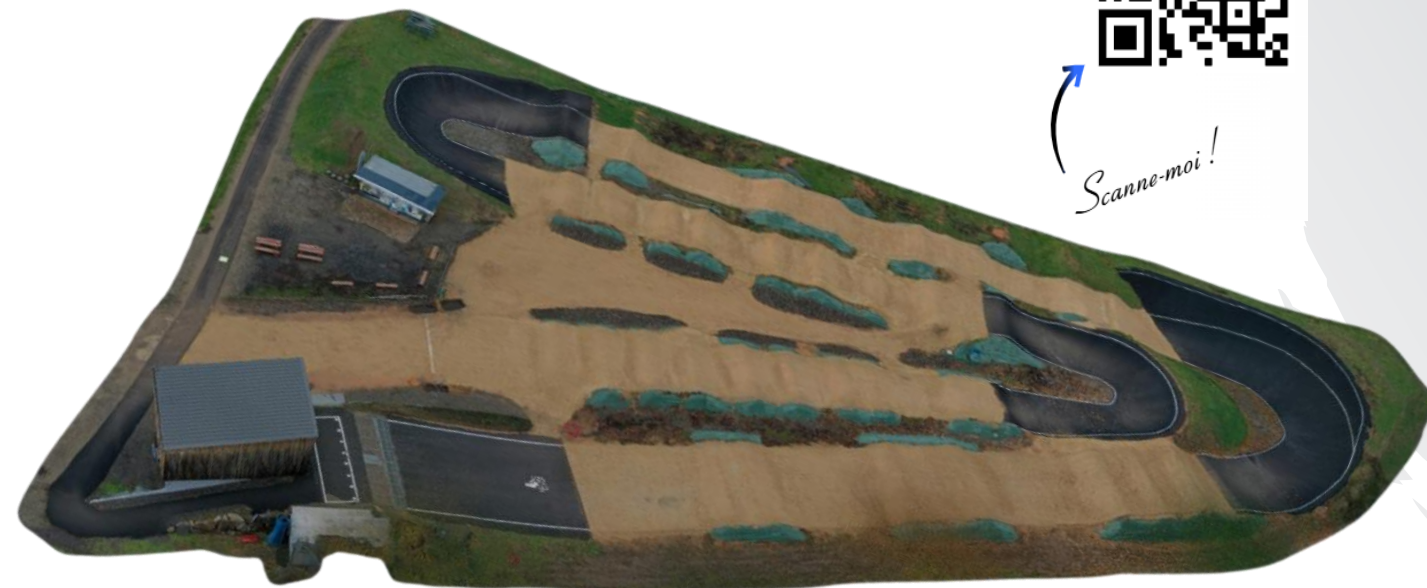
Les tentes club et autres seront admises aux abords de la piste suivant le plan ci-dessous.

Une inscription est **OBLIGATOIRE** sur HELLOASSO pour permettre l'**ACCES** dans le complexe sportif = UN seul Véhicule par club.

AVANT le 20 Février 20 H

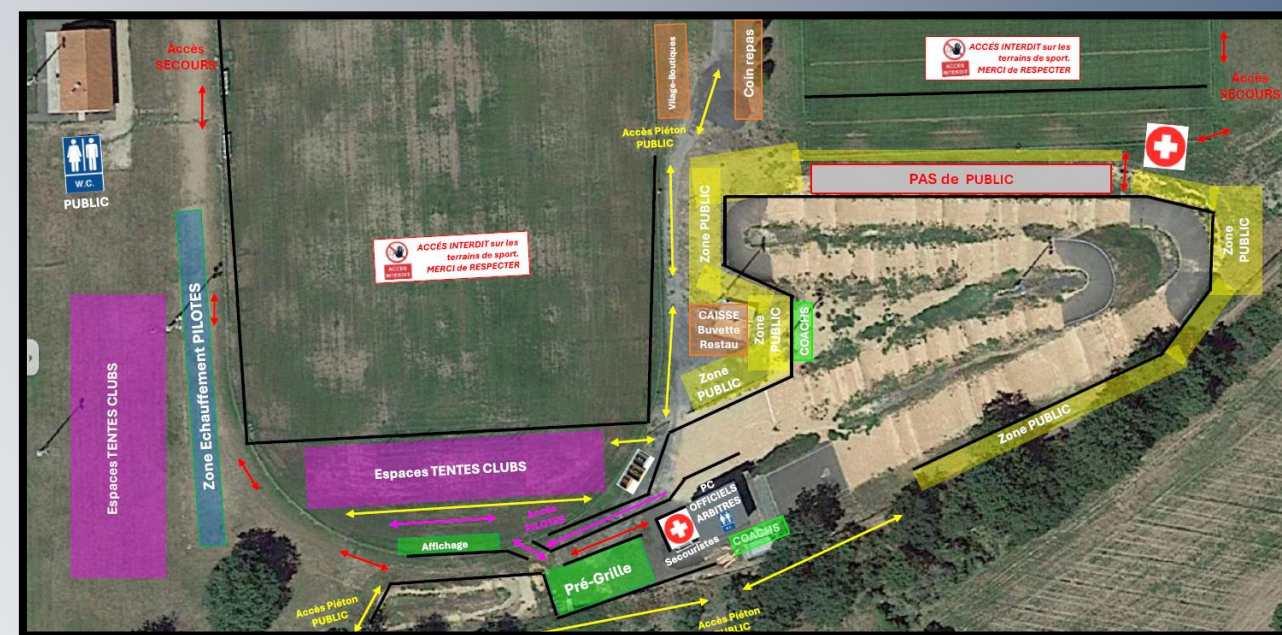


Scanne-moi!



1 ESPACE de 6x3M par CLUB

Attention: espace sur terrain de sport avec arrosage automatique, **INTERDICTION** d'utiliser des sardines. Lestage des tentes **OBLIGATOIRE**



HORAIRES ARRIVÉES

Dimanche 22 Février à partir 8H30 et **jusqu'à 9H maxi**

Contacts Accès + Espace Club

Yannick 06 16 99 60 88

Passion, Convivialité, Respect

ISSOIRE BMX

Since 1982
www.issoirebmx.fr

SAISON 2025

DOMES PROTECTION
Sommerie - Dépannage

dietplus

Lube & Fluid

GEN ES
Toitures

ALEX BALZARINI

le Pinocchio

ENERGC

GARAGE BERTRAND Y

REYTS
VENTS LOISIRS

ISSOIRE PROTECT

TRANSPORTS Larocke
Carrière et Sables

LA MEUSIERE
DES VOLANS

DOMES COUVERTURE

Ville d'Issoire

La Région
Auvergne-Rhône-Alpes

AGGLO PAYS
D'ISSOIRE

PUY-DÔME
MON DÉPARTEMENT

LOGAPORTE

CHALEIX TP
TRAVAUX PUBLICS

FR
FREMAYS

MOUREY
Automobiles

an bon coteau

Sis Mart

COLAS

C.T.P.P.

MERCI POUR EUX

ISSOIRE BMX

Since 1982
www.issoirebmx.fr

FÉDÉRATION FRANÇAISE
DE CYCLISME

Ville d'Issoire

La Région
Auvergne-Rhône-Alpes

AGGLO PAYS
D'ISSOIRE

PUY-DÔME
MON DÉPARTEMENT

Merci ! On vous attend nombreux...