



2025 Coupe d'Europe UEC
Manches 05 & 06
10 & 11 Mai 2025

Espace BMX – Rue du Marais - Complexe Sportif Lempdes (63) - FRANCE



Guide Technique

1.	INTRODUCTION	3
2.	DETAILS DE LA PISTE	3
3.	LA VILLE DE LEMPDES ET LA METROPOLE CLERMONTOISE.....	4
4.	INFORMATIONS GENERALES	5
5.	LOCALISATION	6
6.	WELCOME CENTER	7
7.	PROGRAMME*	8
8.	CATEGORIES DE PILOTES.....	9
9.	INSCRIPTION ET CONFIRMATION DU PILOTE	9
10.	RÈGLEMENT	11
11.	ACCREDITATION	12
12.	CLASSEMENT TEAMS UEC COUPE EUROPE 2025 ET TEAM AREA	13
13.	PRIX ET TROPHEES.....	14
14.	CLASSEMENT GÉNÉRAL DE L'UEC 2025	15
15.	RÉSERVATION DE PISTE	16
16.	CAMPING	17
17.	HÔTEL	17
18.	DIFFUSION EN DIRECT.....	17
19.	PARKING	17
20.	RESTAURATION	18
21.	BOUTIQUES	18
22.	PRESSE	18
23.	INFORMATIONS MÉDICALES	19

1. INTRODUCTION

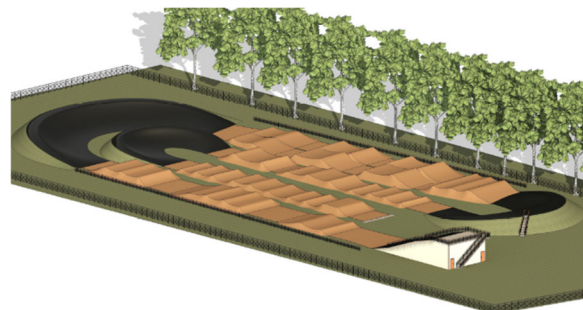
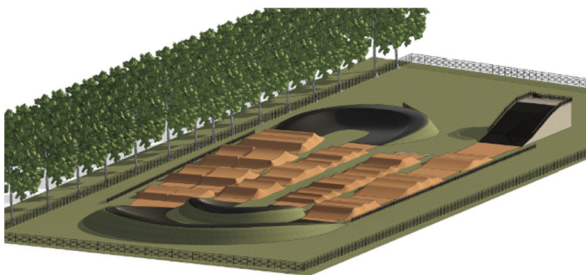
Le Lempdes BMX Auvergne, la ville de Lempdes et la Métropole Clermontoise sont très honorés de vous accueillir sur leur nouvelle Piste de BMX. Après l'organisation des Coupes d'Europe de 1999 et 2004, plusieurs Coupes et Championnats de France, la Coupe d'Europe est de retour à Lempdes !

2. DETAILS DE LA PISTE

Lempdes BMX Auvergne, organisateur historique français, a accueilli en Octobre 2024 le Championnat de France et ses pilotes olympiens. Il possède en effet une superbe piste aux standards européens, classée de niveau international par la Fédération Française de Cyclisme.

Des travaux récents réalisés par une entreprise française spécialisée (RR TRACKS), l'ont en outre modernisée pour lui donner encore plus d'attractivité. Dotée d'une butte de départ à ossature métallique de 5 m, de virages en enrobés et d'une section PRO, ses enchainements d'obstacles particulièrement appréciés exigent vitesse et technicité.

Sortir vainqueur d'une compétition à Lempdes sera réservé aux pilotes de haut-niveau....



3. LA VILLE DE LEMPDES ET LA METROPOLE CLERMONTOISE

Nous sommes ravis de vous accueillir dans la charmante ville de **Lempdes**, située au cœur de **Clermont Auvergne Métropole**.

Lempdes est une ville moderne, conviviale et bien équipée, parfaitement adaptée pour recevoir des événements sportifs internationaux.

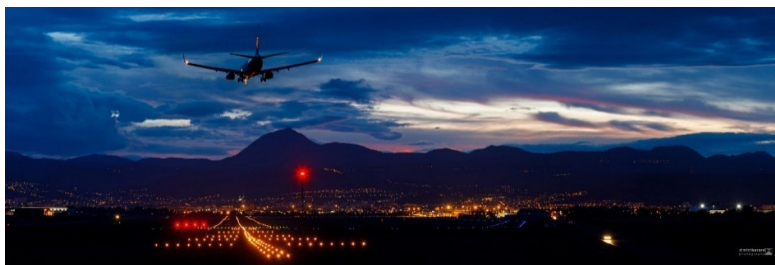
- Une localisation idéale
- Un environnement naturel préservé
- Des infrastructures modernes pour le sport
- Un esprit convivial et sportif

Avec son histoire riche, son architecture remarquable et sa diversité, **Clermont Auvergne Métropole** propose un cadre exceptionnel pour les événements européens.

- **Un réseau de transports efficace** : Avec son réseau autoroutier, ses transports en commun et sa proximité avec l'aéroport, la Métropole est facilement accessible depuis toute l'Europe.
- **Une expérience dans l'organisation d'événements** : La Métropole accueille régulièrement de nombreux événements sportifs, culturels et économiques internationaux.
- **Des espaces naturels et un cadre de loisirs variés** : Profitez de la diversité de paysages avec le parc naturel des volcans d'Auvergne, les lacs de la région, ou encore ses nombreux sentiers de randonnée.
- **Une gastronomie locale riche** : Offrez-vous une pause gourmande avec les spécialités locales comme le bleu d'Auvergne, les produits frais issus de l'agriculture locale, et bien plus encore.

Préparez-vous à vivre une expérience exceptionnelle dans une région où sport, nature, culture et convivialité se rencontrent !

Bienvenue à Lempdes et dans la Métropole Clermontoise !



4. INFORMATIONS GENERALES

Organisation :	LEMPDES BMX AUVERGNE
Localisation :	Espace BMX - Rue du Marais 63370 Lempdes (France) GPS : longitude 3° 11' 45" et latitude 45° 46' 56"
Compétition :	2025 UEC BMX European Cup Rounds 5 & 6 Saturday: C1 Class / Sunday: HC class
Dates :	9,10 et 11 Mai 2025
Informations :	Email: ffc.uec.mlm@gmail.com Website: www.lempdes-bmx.com Facebook : @lempdesauvergne Instagram : lempdes_bmx_auvergne
Coordinateur UEC :	Mrs. Jolanda Polkamp, email : j.polkamp@uec.ch
Parking :	Des parkings seront disponibles près de la piste pour les chefs d'équipe et les officiels. Des parkings gratuits seront disponibles à faible distance pour les compétiteurs et le public.
Camping :	2 Campings disponibles Positionnement par ordre d'arrivée des réservations (A puis B) Tarif pour l'événement (jeudi au dimanche) : 90 € (Eau + Toilettes inclus) Pas d'électricité disponible. Réservation obligatoire : RESERVATION CAMPING Plus d'informations Chapitre 15, page 17 Le camping sauvage sera formellement interdit par arrêté municipal en dehors des Camping A et B. Le Camping sur le Parking Carrefour notamment sera verbalisé.
Entrées* :	Samedi : € 15,00 Dimanche : € 15,00 Week-end : € 25,00 <i>*Gratuit pour les moins de 11 ans</i> Réservation vivement conseillée (file rapide dédiée) : ENTREES PUBLIC
Espace Teams :	Team UEC 2025 : € 150,00 Autres Teams : € 200,00 Réservation obligatoire avant le 05 mai 2025 : RESERVATION TEAM UEC / NON UEC Plus d'informations Chapitre 12, page 14

5. LOCALISATION

Parc des Sports - Rue du Marais - 63370 LEMPDES (France)
GPS : longitude 3° 11' 45" et latitude 45° 46' 56"

ACCES

En voiture :

En provenance de Lyon – A89 :
Sortie 1.4 Pont du Château
ou Sortie 1.3 Lempdes ZI

En provenance de Paris– A71 :
Suivre Issoire-Montpellier,
Sortie 16 : CHU – Le Brezet
Puis suivre Lempdes

En provenance de Montpellier – A75 :
Bifurquer sur A711 direction St Etienne-
Lyon
Sortie 1.3 Lempdes ZI
Ou Sortie 1.4 Pont du Château

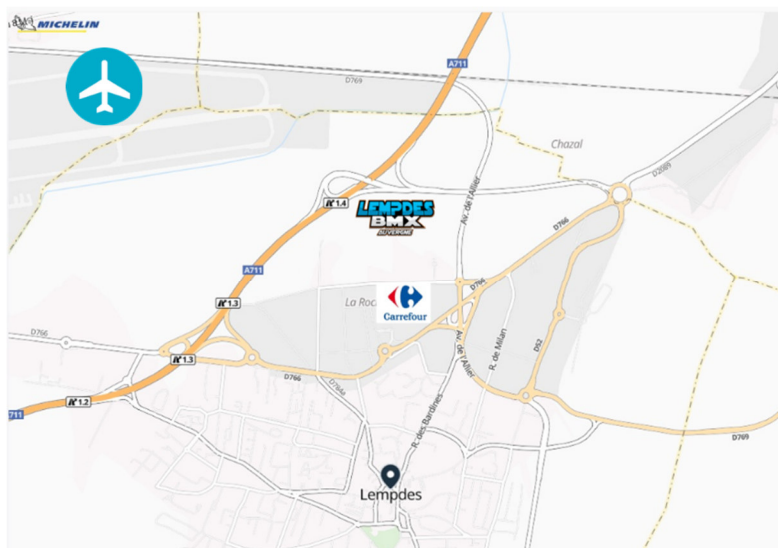
En train : Gare SNCF de Clermont-
Ferrand
(9 km - 15 min)

En avion : Aéroport Clermont-Ferrand Auvergne
(6 km – 10 min)



GRANDES VILLES LES PLUS PROCHES

Clermont-Ferrand : 10 km
Lyon : 160 km



PLAN DU SITE



6. WELCOME CENTER

Le centre d'accueil est situé Rue du Stade – 63370 Lempdes

Le Welcome Center est utile pour :

- Accréditations Team manager / Chef d'Equipe, Entraîneur National, Coach personnel, Officiels
- Confirmation Teams UEC et non UEC
- Accès Camping et Exposants
- **Le lieu et les horaires de distribution des Packs Pilotes Par Pays seront indiqués ultérieurement par les Chefs d'Equipe des différentes délégations.**

Une salle dédiée au(x) réunion(s) des Team Managers est située à proximité.

Horaires du Centre d'Accueil / Welcome Center

Jeudi 08 Mai 2025 (Camping et Teams) :

ouvert 14:00 / fermé 22:00

Vendredi 09 Mai 2024 (idem + Accréditations + Confirmation Pilotes) :

ouvert 08:00 / fermé 12:00

7. PROGRAMME*

Le programme sera établi par l'UEC en fonction du nombre d'inscriptions et sera transmis en temps voulu à l'organisateur de la course. Il sera affiché sur le site Internet de l'UEC (www.uec.ch) après la date limite d'inscription ainsi que sur le site JS Timing.

Bloc 1 : Classes Challenge : Pilotes de 8-12

Bloc 2 : Classes Challenge 13-14, 17-25+

Bloc 3 : Garçons et Filles 15/16 ans et Classes Championnat

***Horaires prévisionnels. Seront définis par l'UEC à la fin des engagements**

VENDREDI	08.00 à 12:00	Ouverture du Centre d'Accueil	
		Engagement Equipe UEC / Accréditation Team manager	
		Distribution des Packs Pilotes selon informations des Chefs d'Equipe de chaque pays	
		Réunion des Team managers au Club House du Stade (à confirmer)	
		Essais Bloc 3	
		Essais Bloc 2	
		Essais Bloc 1	
		Essais Cruiser	
SAMEDI	08.00	Warm-up Bloc 2	
		Warm-up Bloc 3	
		...	Moto 1 - Bloc 2
			Round 1 - Bloc 3
			Moto 2 - Bloc 2
		...	Last Chance (LCQ) - Bloc 3
			Moto 3 - Bloc 2
			Qualifications - Blocs 2 & 3
			Finales Blocs 2 & 3
			Cérémonies protocolaires Blocs 2 & 3
			Warm-up Bloc 1
			3 moto's Bloc 1
			Qualifications et Finales Bloc 1
			Cérémonies protocolaires Bloc 1
DIMANCHE		Même Timing que le Samedi	

* Susceptibles de modifications

8. CATEGORIES DE PILOTES

Classes Championnat:

Hommes Elite :	19 ans et plus
Femmes Elite :	19 ans et plus
Hommes U23 :	19 à 22 ans
Femmes U23 :	19 à 22 ans
Hommes Juniors :	17 et 18 ans
Femmes Juniors :	17 et 18 ans

Classes Challenge :

Garçons:	8, 9, 10, 11, 12, 13, 14, 15/16 (âge minimum 8 ans)
Filles:	8, 9, 10, 11/12, 13/14, 15/16 (âge minimum 8 ans)
Hommes:	17/24, 25+
Femmes:	17 ans et plus
Cruisers:	17/29, 30/39, 40/44, 45+
Cruiser Femmes:	17 +

9. INSCRIPTION ET CONFIRMATION DU PILOTE

Procédure d'inscription

Inscription en ligne via la plate-forme <https://registration.jstiming.com/>

Si vous avez besoin d'aide, veuillez contacter [FAQ - Registration JSTiming](#).

Inscription ou paiement sur place IMPOSSIBLE

Plate-forme d'engagement

Ouverture de la plate-forme :	Mercredi 26/03/2025
Date limite inscription :	Lundi 21/04/2025 - 23:59 (CET)
Date limite annulation :	Lundi 28/04/2025 - 23:59 (CET)
Date limite inscription tardive :	Lundi 05/05/2025 - 23:59 (CET)
Date limite inscription tardive supplémentaire :	Jeudi 08/05/2025 - 23:59 (CET)

Confirmation du Pilote

Tous les Team Managers/ Chefs d'équipe doivent assister à la confirmation du pilote le vendredi au centre d'accueil pour confirmer leur participation à l'événement.

Transpondeurs

Tous les coureurs des classes Championnats (Junior, U23 et Elite) et Challenge 15/16 nécessitent un transpondeur UEC pour pouvoir participer. Les transpondeurs sont fournis par UEC. Ils seront fournis dans un sac par pays au Chef d'Equipe / Team manager. Immédiatement après la course, les transpondeurs de chaque pays doivent être restitués par le Team Manager. Si un pilote ne rend pas le transpondeur après l'événement, l'UEC enverra une facture de 100 € par transpondeur à la Fédération. Le pilote ne pourra pas participer à la prochaine manche de l'UEC BMX European Cup tant que la facture n'aura pas été payée.

Ceci s'applique à toutes les courses de la Coupe d'Europe UEC BMX.

Les frais d'inscription 2025, hors frais administratifs* et frais bancaires** sont les suivants :

Frais d'inscription 2025

Challenge Classes :	37 € par inscription, par course
Challenge 15 - 16 :	42 € par inscription, par course (y compris le transpondeur)
Classes Junior :	50 € par inscription, par course (y compris le transpondeur)
Classes U23 :	60 € par inscription, par course (y compris le transpondeur) (70 € si le pilote choisit de rouler en Elite)
Classes Elite:	70 € par inscription, par course (y compris le transpondeur)

Dans le cas où les manches de la Coupe d'Europe ne pourraient pas avoir lieu pour des circonstances imprévisibles (conditions météorologiques, pandémie, etc.), l'UEC ne peut être tenu responsable. Par conséquent, les frais d'inscription ne peuvent pas être remboursés.

Ceci s'applique pour toutes les courses de la Coupe d'Europe UEC BMX.

Modalités d'inscription et de paiement

- Vous pouvez seulement vous inscrire à une épreuve en payant directement les droits applicables.
- *Les frais administratifs s'élèvent à 1,50 € par coureur, par manche, par classe.
- **Les frais bancaires dépendent de votre méthode de paiement et seront facturés directement.
- Après l'inscription, vous recevrez un e-mail de confirmation de la part de JSTiming.
Note : cet email peut se trouver dans votre boîte de spam.
- Les frais d'annulation s'élèvent à € 5,00 plus les frais d'administration/banque de € 1,50 par coureur.
- Après l'annulation, vous recevrez un e-mail d'annulation de JSTiming.
- Les remboursements seront effectués après la date limite d'annulation.

Inscriptions tardives

Les inscriptions tardives sont possibles pour tous les pilotes jusqu'à la date limite des inscriptions tardives, en payant le double des frais d'inscription. La date limite pour les inscriptions tardives est indiquée sur la page de l'événement dans le portail d'inscription.

Inscription ou paiement sur place IMPOSSIBLE

Inscriptions tardives supplémentaires

Les inscriptions tardives supplémentaires sont possibles pour tous les pilotes jusqu'à la date limite des inscriptions tardives supplémentaires, moyennant le paiement d'un triple droit d'inscription. La date limite pour les inscriptions tardives supplémentaires est indiquée sur la page de l'événement dans le portail d'inscription.

Inscription ou paiement sur place IMPOSSIBLE

Date limite d'annulation

La date limite d'annulation est également indiquée sur la page de l'événement dans le portail d'inscription. En cas d'annulation, les frais d'inscription seront remboursés. Les frais d'annulation, les frais administratifs et les frais bancaires (par pilote, par manche) restent dus. Ces frais seront déduits des droits d'inscription payés.

Confirmation des pilotes

Tous les Team Manager/Chefs d'équipe doivent assister à la confirmation des pilotes le vendredi au Centre d'Accueil pour confirmer la participation de leurs pilotes à l'événement.

10. RÈGLEMENT

Les dispositions de la dernière version du Règlement BMX de l'UCI s'appliquent avec quelques modifications :

- Catégories de pilotes : Comme indiqué au chapitre 8.
- Les épreuves de la Coupe d'Europe UEC BMX sont ouvertes à tous les coureurs licenciés et autorisés par leur fédération nationale, avec un âge minimum de 8 ans. Il n'y a pas de limite au nombre de coureurs qu'un pays peut inscrire.
- **Format de l'événement catégories Challenge** : Pour toutes les catégories Challenge, exceptés les Boys 15/16 & Girls 15/16, le format scramble est utilisé pour les manches conformément à l'article 6.1.027quater du règlement BMX UCI.
- L'affichage des informations relatives à la course, y compris les listes de départ et les résultats, se fera par voie électronique à chaque épreuve de la Coupe d'Europe de BMX de l'UEC.
- Nombre de races : en cas de conditions spéciales (météo, vent ou autre) ou d'un nombre élevé de participants, la Commission BMX de l'UEC autorise le PCP, en accord avec le délégué technique de l'UEC, à réduire le nombre de races. Ceci ne peut s'appliquer qu'aux classes Challenge et jamais pour les classes de Championnat.
- **Format de l'événement pour les catégories Challenge 15/16 et catégories Championnat** : Le système de la Coupe du Monde BMX UCI est utilisé conformément aux articles 6.3.009 à 6.3.014 de la dernière version du Règlement BMX UCI.
- Les coureurs **ne sont pas automatiquement inscrits** aux deux manches de chaque épreuve de la Coupe d'Europe UEC BMX. Lors de la confirmation des coureurs le vendredi, les coureurs peuvent choisir de ne participer qu'à 1 manche lors de l'épreuve de la Coupe d'Europe UEC BMX.
- Tous les pilotes des catégories Championnats et Challenge 15/16 ont besoin d'un transpondeur UEC pour participer aux manches de la Coupe d'Europe UEC BMX. Le pilote est responsable d'avoir le transpondeur attribué correctement attaché au vélo à tout moment pendant la course, l'échauffement et l'entraînement.
- Si le nombre de pilotes confirmés dans une catégorie est inférieur ou égal à 12, les catégories seront combinées.

Equipement du pilote

Tous les pilotes reçoivent une plaque frontale et une plaque latérale de la part de l'UEC lors de l'inscription à la Coupe d'Europe UEC BMX. Dans toutes les épreuves de BMX sanctionnées par l'UEC, un pilote doit afficher les plaques qui lui sont attribuées. Un pilote qui n'utilisera pas les plaques correctes se verra refuser le départ, ou relégué, s'il est remarqué après le début d'une manche ou d'une course.

Tous les pilotes doivent porter soit un drapeau national de leur pays clairement visible sur les deux épaules, soit le maillot national de leur pays.

Si un coureur du championnat est champion national dans sa catégorie, ce coureur **doit porter** soit :

- le maillot décerné par la fédération,
- une réplique de ce maillot avec publicité dans les espaces autorisés par le règlement,
- leur maillot normal avec la manche gauche conçu pour ressembler au drapeau de leur pays

L'utilisation de systèmes pédales automatiques est autorisée pour les catégories de 13 ans et plus conformément à l'article 6.1.079 du Règlement BMX UCI v20190101.

Nombre de races : En cas de conditions spéciales (météo, vent ou autre) ou d'un grand nombre de participants, la Commission BMX UEC autorise le PCP, en accord avec le Délégué Technique UEC, à réduire le nombre de motos. Ceci peut s'appliquer seulement aux Classes Challenge, et en aucun cas aux Classes Championnat.

Réunion du chef d'équipe

La réunion des Teams Managers / Chefs d'Equipe aura lieu le vendredi, comme indiqué dans le programme. Le lieu de la réunion sera confirmé lors de l'événement.

La participation est obligatoire pour :

- max. 1 Délégué National (Chef d'Equipe) ;
- max. 1 chef d'équipe de l'équipe inscrite à l'UEC ;
- max. 1 Team manager d'une équipe enregistrée UCI,
- max. 2 entraîneurs nationaux de BMX (inscrits par la fédération nationale).

Si nécessaire, le délégué technique de l'UEC et le PCP peuvent décider de convoquer d'autres réunions pendant l'événement.

11. ACCRÉDITATION

Un Chef d'Equipe ou son personnel désigné est accrédité par l'UEC avec le droit de pénétrer dans une zone restreinte afin d'exercer ses fonctions. Cette accréditation peut être révoquée en cas d'infraction au Règlement de l'UCI ou de non-respect des instructions de l'organisation ou du collègue des Commissaires.

Les membres des délégations nationales recevront une accréditation pour tous les événements de l'UEC selon le calendrier suivant s'ils inscrivent leur personnel.

Il est obligatoire d'envoyer un courriel à j.polkamp@uec.ch avant l'événement avec les noms de **tous les** membres du staff.

Nombre de Pilotes	Nombre maxi d'Accréditations
1 – 2	1
3 – 10	2
11 – 20	3
21 – 50	5
51 – 100	7
101 – 200	9
201 +	10
Pays Organisateur	10

Pilotes

Tous les pilotes recevront un bracelet afin qu'ils puissent atteindre toutes les zones nécessaires.

Équipes nationales

Chaque équipe nationale du Championnat doit inscrire son personnel (entraîneur du championnat, médecin, autres membres du staff). Veuillez envoyer avant l'événement un e-mail à j.polkamp@uec.ch avec les noms des membres du staff et leur fonction pour l'événement. Les équipes UCI ont les mêmes droits que les équipes nationales.

Chef d'Equipe

Chaque fédération qui inscrit des coureurs doit désigner un Chef d'Equipe (National Team Manager) pour représenter les intérêts de l'ensemble de ses pilotes. Chaque Chef d'Equipe doit confirmer la présence de chaque pilote selon la liste des pré-inscriptions, au jour et heures d'inscription prévus.

Inscription obligatoire du personnel avant l'événement

Avant chaque événement, une fédération nationale doit inscrire son Chef d'Equipe et toute l'équipe. L'inscription sera vérifiée lors de l'événement. Veuillez envoyer un e.mail à j.polkamp@uec.ch avant l'événement.

Les Chefs d'équipe, les Team Managers et les assistants doivent présenter une licence des fédérations. L'UEC vérifiera l'inscription du staff et lui donnera ensuite l'accréditation. Sans inscription, l'UEC ne délivrera pas d'accréditation.

Entraîneurs nationaux de BMX

L'UEC reconnaît les entraîneurs officiels de l'équipe nationale de BMX pour la Coupe d'Europe. Les fédérations nationales doivent inscrire leurs entraîneurs au système d'accréditation. Ils recevront une accréditation par course. Un pays peut inscrire un maximum de 2 entraîneurs par pays et par course.

Entraîneurs personnels de BMX

Les Pilotes des championnats qui viennent à l'événement avec un entraîneur personnel de BMX ont la possibilité d'acheter un PASS COACH auprès de l'organisateur. Ce PASS COACH coûte 150 € par week-end. Il permet d'accéder à la réunion des Team Managers et à l'espace coach. Ce PASS COACH peut être acheté au Welcome Center le vendredi entre 9h00 et 10h00.

12. CLASSEMENT TEAMS UEC COUPE EUROPE 2025 ET TEAM AREA

Équipes inscrites à l'UEC

Les équipes UEC doivent confirmer la participation de 4 pilotes le vendredi avant chaque événement (voir l'horaire) au Centre d'accueil. Les managers d'équipe doivent remplir le formulaire d'inscription de l'équipe lors de la confirmation de l'équipe. En échange de l'inscription, ils reçoivent une accréditation pour l'événement.

Responsable de l'équipe d'accréditation

Les équipes ne reçoivent l'accréditation que lorsqu'elles s'inscrivent à la compétition par équipe de l'événement. Un directeur d'équipe UEC BMX ou son assistant désigné est accrédité avec le droit de pénétrer dans une zone réglementée afin d'exercer ses fonctions. Cette accréditation peut être révoquée en cas d'infraction aux Règlements de l'UEC ou de l'UCI ou de non-respect des instructions de l'organisation ou du collège des commissaires.

Espaces Team pour les équipes inscrites à l'UEC

L'organisateur fournira des espaces pour les tentes aux **équipes inscrites à l'UEC**, soit 6 x 3 m pour chaque équipe, aux frais de 150 € par espace d'équipe, au plus proche de la piste. Cela comprend 1 x billet d'entrée gratuit par emplacement payé. Il est possible d'acheter un espace supplémentaire au même tarif (150 €). Il est également possible de louer un barnum au tarif de 150 € (en plus de l'emplacement et sous réserve de disponibilité).

Pour toutes les règles concernant le classement par équipe de la Coupe d'Europe UEC BMX, voir le document Règlement des équipes de la Coupe d'Europe sur le site de l'UEC ([Règlement des Equipe BMX UEC 2025](#)).

Espaces Team pour toutes les autres équipes

L'organisateur fournira des espaces pour des tentes aux **équipes non inscrites à l'UEC**, de 6 x 3 m pour chacune équipe, au prix de 200 €. Cela comprend 1 x billet d'entrée gratuit par emplacement payé. Il est possible d'acheter un espace supplémentaire au même tarif (200 €). Il est également possible de louer un barnum au tarif de 200 € (en plus de l'emplacement et sous réserve de disponibilité).

Une réservation pour un espace TEAM (UEC ou Non UEC) comprend un Bracelet Espace TEAM AREA / ESPACE PUBLIC et un TEAM AREA PASS (à récupérer au Centre d'accueil). Il est possible d'acheter un deuxième PASS TEAM AREA / ESPACE PUBLIC au centre d'accueil lors de l'accréditation du TEAM AREA au prix de 60 € (valable pour tout le week-end). Une place de parking sera disponible avec le TEAM AREA PASS.

Règles de la TEAM AREA

- L'arrivée sera autorisée à partir du jeudi 8 mai à partir de 14H00
- Le démontage des tentes est autorisé jusqu'au Dimanche 20H00.
- La zone des tentes est fermée deux heures après la fin des manches.
- L'Organisateur attribuera les emplacements par ordre d'arrivée des réservations

En cas de problème durant l'évènement vous pourrez contacter un membre du Staff du club (coordonnées fournies à votre arrivée).

Aucune voiture ou autre véhicule motorisé ne sera admis sur la voie des stands de l'équipe (sauf dépose-minute le jeudi et le vendredi jusqu'à 12h maxi). Un parking Team Manager est situé à proximité.

Réservation Obligatoire pour tous les Teams

La réservation doit être effectuée avant le **05 Mai 2025** accompagnée du paiement effectué en ligne par carte de crédit, en utilisant le lien de réservation suivant : [RESERVATION TEAM UEC / NON UEC](#)

Un service de plateau-repas sportif réservé aux Teams, sur réservation, sera mis en place (informations à venir).

13. PRIX ET TROPHEES

Pour les classes championnat :

Le prix sera versé aux pilotes par virement bancaire. Merci de fournir votre code Iban après la cérémonie protocolaire.

L'acceptation du virement de l'argent du prix ne sera remis que lors de la présentation de la licence UCI des coureurs.

Cérémonie protocolaire

Les pilotes Championnats qui ont terminé de la 1ère à la 3ème place sont obligés d'assister à la cérémonie de remise des prix en tenue de course. L'UEC exige une photo de podium propre sans attributs commerciaux, comme des casques, des lunettes ou des vélos, à des fins médiatiques. Ensuite, les pilotes peuvent prendre des photos avec des objets commerciaux.

Primes (par round)

Les primes seront majorées de 10% si plus de 1000 participants enregistrés par jour.

Prize money

Samedi C1 / Dimanche HC Class

Rank	Elite	U23	Juniors
	Men / Women	Men / Women	Men / Women
1	1.600 euro	400 euro	100 euro
2	800 euro	200 euro	90 euro
3	400 euro	100 euro	80 euro
4	350 euro	85 euro	70 euro
5	300 euro	75 euro	60 euro
6	250 euro	60 euro	50 euro
7	200 euro	50 euro	40 euro
8	150 euro	40 euro	30 euro

Pour les catégories Challenge :

Récompenses pour les places 1 - 8 pour la cérémonie de remise des prix des deux manches.

Top 3 des pilotes du Challenge sur le podium, les autres finalistes reçoivent leur trophée à la ligne d'arrivée (système de tickets).

14. CLASSEMENT GÉNÉRAL DE L'UEC 2025

Classement général 2025 Catégories Championnat

Les prix pour le classement général de la Coupe d'Europe BMX UEC 2025 seront payés aux pilotes par l'UEC conformément au règlement de la compétition selon la répartition ci-dessous.

Le classement général UEC 2025 pour les Catégories Championnat prendra en compte toutes les manches.

	ELITE Men and Women	U23 Men and Women	JUNIOR Men and Women	
PLACE				
1	€ 5'000	€ 2'500	€ 1'250	
2	€ 3'000	€ 1'500	€ 750	
3	€ 2'000	€ 1'000	€ 500	
4	€ 1'400	€ 700	€ 350	
5	€ 1'100	€ 550	€ 275	
6	€ 900	€ 450	€ 225	
7	€ 750	€ 375	€ 190	
8	€ 650	€ 325	€ 160	
TOTAL	€ 14'800	€ 7'400	€ 3'700	Total € 51'800

La cérémonie du classement général 2025 pour toutes les catégories aura lieu après la cérémonie de remise des prix de la manche 12.

La dotation globale est versée aux coureurs lorsqu'au moins 6 manches de la Coupe d'Europe UEC de BMX ont été organisées.

L'UEC procédera au paiement avant la fin du mois de novembre 2025 par l'intermédiaire de la fédération nationale de cyclisme des pilotes.

Classement général 2025 Catégories Challenge

Le classement général de l'UEC 2025 prendra en compte toutes les manches.

Le classement de la Coupe d'Europe de BMX 2025 ne sera établi que pour toutes les catégories du Challenge 13 ans et plus. Les catégories 12 ans et moins n'auront pas de classement général.

La cérémonie du classement général 2025 pour toutes les catégories aura lieu après la cérémonie de remise des prix de la manche 12.

Classement général des équipes de la Coupe d'Europe UEC BMX 2025

La cérémonie de remise des prix du classement général de la Coupe d'Europe UEC BMX 2025 se tiendra après la 12e manche à Benatky nad Jizerou (Tchéquie) avec le Top 3 des entraîneurs d'équipe et un maximum de 4 pilotes par équipe.

Le classement des équipes de la Coupe d'Europe UEC BMX prendra en compte toutes les manches.

La Commission BMX de l'UEC attribuera des prix aux 3 premières équipes à la fin des 12 manches. Le prix global est payé aux équipes lorsqu'au moins 6 manches de la Coupe d'Europe UEC BMX ont été organisées.

Place	UEC Prizemoney
1	€ 2.000,00
2	€ 1.000,00
3	€ 750,00

Barème des points UEC BMX

Moto's	Result	Points		1/4 finals	Result	Points
	1	0			1	5
	2	0			2	5
	3	0			3	5
	4	0			4	5
	5	0			5	4
	6	0			6	3
	7	0			7	2
	8	0			8	1
1/16 finals	Result	Points		1/2 finals	Result	Points
	1	5			1	45
	2	5			2	40
	3	5			3	35
	4	5			4	30
	5	4			5	25
	6	3			6	20
	7	2			7	15
	8	1			8	10
1/8 finals	Result	Points		Finals	Result	Points
	1	5			1	100
	2	5			2	90
	3	5			3	80
	4	5			4	75
	5	4			5	70
	6	3			6	65
	7	2			7	60
	8	1			8	55

15. RÉSERVATION DE PISTE

Il sera possible de réserver la nouvelle piste à partir du 8 mars 2025.

Tout d'abord, pour vérifier la disponibilité **veuillez impérativement contacter Arthur** :
coach@lempdes-bmx.com ou (+33) 07 77 44 63 14

Ensuite, vous pourrez réserver en cliquant sur ce lien : [RESERVATION PISTE](#)

16. CAMPING

Le Lempdes BMX Auvergne vous propose 2 campings avec eau et WC, sans électricité : A et B (voir Plan)
Le placement sur le Camping A (90 places) puis B se fera par ordre d'arrivée des réservations.

Arrivée à partir de Jeudi 8 mai de 14h00 à 22h00
Vendredi 9 mai à partir de 8h00

Départ Dimanche 11 mai - 22h00 au plus tard.

Prix € 90,00

Réservation impérative : [RESERVATION CAMPING](#)

Date limite : 05 mai 2025

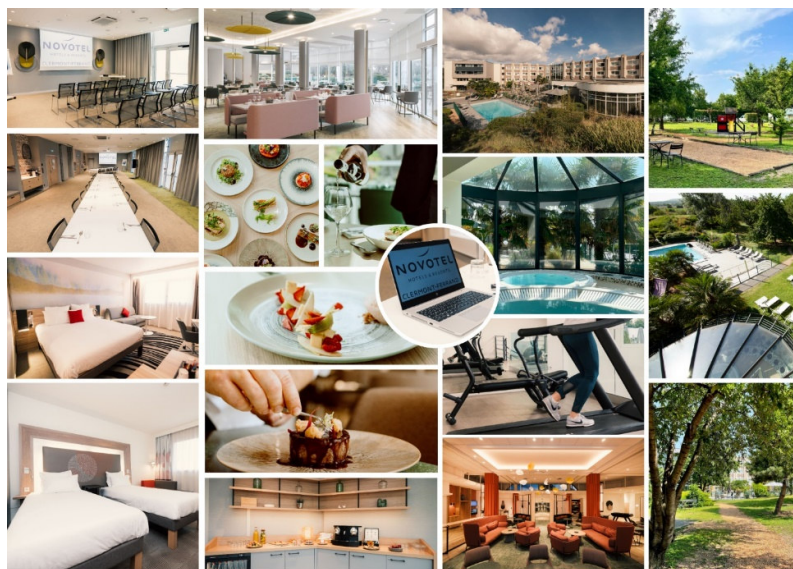
Pas de réservation sur place

17. HÔTEL

Hôtel officiel :

NOVOTEL Clermont-Ferrand
32-34 Rue Georges Besse
63100 Clermont-Ferrand
(33) 04.73.41.14.32
Mail : H1175-sb@accor.com
www.novotel-clermontferrand.com

Tarifs spéciaux "Coupe Europe BMX"
sur demande (tel ou mail)



18. DIFFUSION EN DIRECT

Toutes les manches de l'UEC BMX European Cup sont retransmises en direct sur le site de l'UEC : www.uec.ch

19. PARKING

Une zone de parking gratuite d'une grande capacité est située à côté de la piste pour les chefs d'équipe et les officiels. À une distance de marche d'environ 200 mètres, il y a un deuxième parking gratuit, disponible pour les pilotes et les visiteurs.

20. RESTAURATION

Il y aura plusieurs stands de restauration, où vous pourrez acheter des plats et des boissons chauds et froids.

Un service de plateau-repas sportif réservé aux Teams, sur réservation, sera mis en place (informations à venir).

21. BOUTIQUES

Un Village BMX sera mis en place pendant la Coupe d'Europe UEC BMX.

Si vous souhaitez que votre magasin ou votre animation soit présent, envoyez un e-mail à Hubert : hubert.talamy@gmail.com pour réserver votre place dans le Village BMX ou demander plus d'informations.

Mentionnez le nom de votre magasin, la personne responsable, votre heure d'arrivée et l'espace dont vous avez besoin.

22. PRESSE

L'accréditation presse pour l'événement ne peut être accordée qu'aux journalistes accrédités en possession d'une carte d'identité délivrée par l'association nationale de la presse. L'accréditation pour les événements doit se faire via le site web de l'UEC pour tous les événements de l'UEC <http://uec.ch/en/media>

Pendant les épreuves de la Coupe d'Europe UEC BMX, les accréditations et les dossards seront remis par l'attaché de presse de l'UEC. Le port du dossard de presse UEC est obligatoire pour les journalistes sur la piste. L'UEC les fournira et aura quelqu'un responsable de leur distribution.

Le nombre de journalistes sur la piste en même temps doit être convenu par le PCP en fonction de l'espace/de la taille de la piste.

Les conférences de presse, les interviews flash, etc. doivent être convenues avec la Commission BMX de l'UEC.

Pour toutes les publications, le logo de l'UEC ainsi que le logo du sponsor principal de l'UEC doivent être utilisés conformément à la charte graphique de l'UEC.

Règles générales

- Lors de chaque événement UEC BMX, les dossards sont utilisés pour la presse sur et hors piste.
- La distribution du BIB lors des événements est effectuée par l'attaché de presse de l'UEC indiqué ou son adjoint.
- Lors des épreuves, cinq dossards oranges (dont un pour le photographe de l'UEC) sont distribués, le reste des photographes reçoivent un dossard jaune.
- La répartition des dossards est examinée séparément pour les classes Challenge et Championnat
- Une garantie pour chaque BIB est obligatoire : 50 € ou un document officiel (permis de conduire, carte d'identité, carte de presse...)
- En cas de non-respect de la réglementation ou des instructions des autorités, le BIB peut être immédiatement retiré à un photographe.
- Soyez prudent lorsque vous utilisez le flash. Ne flashez pas directement dans les yeux des pilotes.
- Les photographes doivent être impartiaux sur la piste ; Il n'est pas permis d'encourager un pilote sur la piste.
- Il est strictement interdit de toucher un pilote et/ou un vélo.
- Il est interdit de franchir la ligne d'arrivée à pied. Cela peut causer des problèmes aux appareils de photo finish.
- Une rencontre de photographes peut être organisée. Cela sera annoncé à l'avance et en temps opportun.

Drones

Compte tenu de la proximité de l'aéroport et de la réglementation fédérale, les drones ne sont pas autorisés.

23. INFORMATIONS MÉDICALES

Une équipe de médecins et d'ambulanciers paramédicaux sera présente tout au long des essais et de la compétition. L'équipe sera basée sur la piste et disposera d'un espace dédié.

L'équipe médicale sera disponible aux horaires suivants :

Vendredi 9 mai - Horaire détaillé fourni après la clôture des inscriptions.

Samedi 10 mai - Horaire détaillé fourni après la clôture des inscriptions.

Dimanche 11 mai - Horaire détaillé fourni après la clôture des inscriptions.

Hôpital Public : CHU Clermont-Fd : Site Gabriel-Montpied - 58 Rue Montalembert, 63000 Clermont-Ferrand
Téléphone : (33) 04 73 75 07 50

Hôpital privé : Pôle Santé République – ELSAN - 105 Av. de la République, 63100 Clermont-Ferrand
Téléphone : (33) 04 73 74 78 15

Hôpital pédiatrique (moins de 16 ans) : CHU Estaing - Service Pédiatriques des Urgences
1 Rue Lucie et Raymond Aubrac Accès, Rue Molière · Téléphone : (33) 04 73 75 00 50

Lors de votre visite à l'hôpital, vous devrez apporter ;

- Copie de la carte d'identité/passeport, de l'adresse, du code postal et du lieu de résidence.
- Copie de l'assurance / des soins de santé, y compris le numéro de téléphone.
- Carte de crédit.

Le transport vers et depuis l'hôpital est à votre charge.

Le Lempdes BMX Auvergne, la ville de Lempdes et CARREFOUR déclinent toute responsabilité en cas de vol ou de dommages survenus sur le site, sur les parkings ou sur les campings.

Veillez respecter l'environnement et éliminer vos déchets de manière responsable.

Lausanne (SUI), 3.3.2025