



# GUIDE DE COMPÉTITION



**COUPE DE FRANCE**

**BMX RACING**

Championnat de France des DN & EA BMX

**12 et 13 avril 2025**

**TROYES**



COUPE DE FRANCE - BMX  
**TROYES**  
GRAND EST



3<sup>ème</sup> ET 4<sup>ème</sup> MANCHES  
**12 - 13 AVRIL**  
**2025**

PARTENAIRES

Troyes

TROYES  
CHAMPAGNE  
METROPOLE

Aube  
LE DEPARTEMENT

La Région  
Grand Est



Intermarché



GRUPE  
CHOPARD  
Laiterie van der Straeten

I & A DUFOUR  
Ingénierie et Ateliers DUFOUR

FÉDÉRATION  
FRANÇAISE  
CYCLISME



ORGANISATEURS

## COUPE DE FRANCE BMX

### 3ème et 4ème manches : Troyes (Grand Est)

#### COMPÉTITION

Engagements	3
Règlementation	4
Accueil des pilotes	5
Programme sportif	6
Récompenses / Dotations	7

#### INFOS PRATIQUES

Accès / Plan	8
Plan du site	9
Infos grand public	10
Hébergements	11
Espace tentes DN, EA, comités & clubs	12
Espace camping	13
Contacts	14
Partenaires	15



## ENGAGEMENTS

### PROCÉDURE

Les engagements doivent être effectués par les clubs sur Internet à partir du site de la F.F.C suivant la procédure habituelle des engagements en ligne :

<http://maj.ffc.fr/majepreuves/index.asp>

Pour les **pilotes étrangers** via le lien d'engagement suivant :

[https://maj.ffc.fr/engagements/bmx/Englnd\\_Et/](https://maj.ffc.fr/engagements/bmx/Englnd_Et/)

La **clôture des engagements** est fixée au **jeudi 03 avril à 22h00**.

Le désengagement doit être signalé au correspondant régional. Les annulations avec remboursement seront acceptées uniquement jusqu'au **lundi 07 avril 23h59**.

Seuls les pilotes nationaux sur la LRP 2025 sont autorisés à courir.

En cas de problème veuillez contacter : [engagements.bmxracing@ffc.fr](mailto:engagements.bmxracing@ffc.fr)

### MONTANT DES ENGAGEMENTS

- ▶ **Coupe de France Challenge et U17 : 20 € par pilote** et par course
- ▶ **Coupe de France Championnat (hors U17) : 28 € par pilote** et par course

## RÈGLEMENTATION

### CLASSEMENT PAR POINTS (CPP)

La Coupe de France compte pour le CPP National pour les catégories concernées (cf. Note aux Clubs de BMX 2025).

### CHAMPIONNAT DE FRANCE DES DN & EA

La Coupe de France de BMX compte pour le Championnat de France des équipes de Divisions Nationales de BMX 1 & 2 et des Equipes Avenir.

### DEROULEMENT DES COURSES

Pour les catégories **Championnat** (de U17 à Elite), les courses se dérouleront en format Last Chance avec transpondeur. Les feuilles de races seront montées de manière aléatoire. Le transfert au tour suivant se fera à la place. Le choix sur la grille se fera selon le temps des pilotes au tour précédent. Chaque pilote équipé d'un transpondeur doit **valider son engagement** en faisant contrôler son transpondeur à la **station de check-in** avant ses essais. **Fin du contrôle 5 minutes avant le début des essais de chaque bloc (U17, U19/ELITE).**

Pour les catégories **Challenge**, les courses se dérouleront en 3 manches brassées. Les feuilles de race seront montées de manière aléatoire. A l'issue des 3 manches qualificatives, un nombre maximal de pilotes est qualifié pour le tour suivant. Le transfert dans la phase d'après se fait selon le classement du total des 3 manches. En cas d'égalité, le départage se fait sur le meilleur résultat obtenu lors du tour précédent et ainsi de suite jusqu'au départage. Le choix de la place au départ se détermine, pour les pilotes d'une même race, sur le meilleur résultat obtenu lors du tour précédent (donc la 3<sup>ème</sup> manche lors du premier tour des phases finales). En cas de même résultat, le départage se fait sur le meilleur résultat obtenu lors du tour précédent et ainsi de suite jusqu'au départage.

### PLAQUES

Les pilotes devront utiliser leur numéro de plaque tel qu'il est mentionné sur la LRP 2025 : [https://ffc.fr/ressources/?\\_categorie\\_discipline=bmx&\\_categorie\\_ressource=listes-officielles](https://ffc.fr/ressources/?_categorie_discipline=bmx&_categorie_ressource=listes-officielles)

Chaque BMX devra être équipé, en plus de la plaque frontale, d'une plaque d'identification latérale fournie par la FFC et qui sera fixée sur le cadre. Cette plaque servira pour le contrôle des arrivées à l'aide de la photo-finish.

Les **numéros collés sur le cadre** sont interdits (voir réglementation BMX sur la numérotation des plaques latérales).

## COMMISSAIRES

### PANEL DES COMMISSAIRES

**Président du Jury** : Quentin BERTON

**PDJ Adjoint** : Médéric LELEU

**PDJ Adjoint Pré-Grille** : Paul DUCHENE

**PDJ Adjoint Starter** : Vincent ROUGET

**PDJ Adjoint Départ** : Camille HUGOT

**PDJ Adjoint Arrivée** : Sophie SUDEL

## INSCRIPTIONS CONFIRMATIONS

Un point d'accueil sera à votre disposition dans le Hall, proche de la piste.

Il permettra de :

- ▶ **Recevoir les coureurs ou leur responsable** afin de leur procurer toutes les informations nécessaires quant au déroulement des épreuves, des essais, aux installations de camping, etc.
- ▶ **Confirmer les inscriptions**, remettre les plaques, attribuer des badges pour les officiels.

Les enveloppes ne seront remises qu'aux pilotes sur présentation de leur licence de l'année en cours (droits d'engagements réglés).

## HORAIRE D'OUVERTURE

- ▶ **Vendredi** : 14h00 à 21h00
- ▶ **Samedi** : 07h30 à 10h00

En dehors de ces horaires et le dimanche matin, il sera possible aux pilotes de venir récupérer leur enveloppe à la caisse à l'entrée du site

## CATÉGORIES

### LISTE DES CATÉGORIES

Retrouvez ci-dessous la liste des catégories pour le Challenge et le Championnat :

COUPE DE FRANCE	
CHALLENGE	CHAMPIONNAT
U15 Fille	U17 Fille
U15 Garçon	U17 Garçon
Femme 17+	U19 Femme
Homme 17/24	U19 Homme
Homme 25/29	Élite Femme
Homme 30+	Élite Homme

La catégorie U23 sera fusionnée avec la catégorie Elite. Par conséquent, le classement sera fusionné.



## COMPÉTITIONS

### DÉFINITION DES BLOCS

- ▶ **Bloc 1** : U15 F/G
- ▶ **Bloc 2** : Femme 17+, Homme 17/24
- ▶ **Bloc 3** : Homme 25/29, Homme 30+
- ▶ **Bloc 4** : U17 F/G
- ▶ **Bloc 5** : U19 F/H, Élite F/H

## PROGRAMME SPORTIF

### ESSAIS DU VENDREDI

#### VENDREDI 11 AVRIL 2025\*

##### Après-Midi

Essais 16h30 - 17h20	Bloc 5 - Elite F
Essais 17h20 - 18h20	Bloc 5 - Elite H
Essais 18h20 - 19h10	Bloc 5 - U19 F
Essais 19h10 - 20h10	Bloc 5 - U19 H

### COURSES DU SAMEDI

#### SAMEDI 12 AVRIL 2025\*

##### Matin

Essais	Bloc 1
Essais	Bloc 2
Essais	Bloc 3
<b>3 manches</b>	Blocs 1 / 2 / 3
<b>Phases finales</b>	Blocs 1 / 2 / 3
<b>Récompenses</b>	Blocs 1 / 2 / 3

Après-Midi	
Essais	Bloc 4
Essais	Bloc 5
<b>1<sup>er</sup> Round / Last Chance</b>	Blocs 4 / 5
<b>Phases finales</b>	Blocs 4 / 5
<b>Récompenses</b>	Blocs 4 / 5

### COURSES DU DIMANCHE

#### DIMANCHE 13 AVRIL 2025\*

##### Matin

Warm Up	Bloc 1
Warm Up	Bloc 2
Warm Up	Bloc 3
<b>3 manches</b>	Blocs 1 / 2 / 3
<b>Phases finales</b>	Blocs 1 / 2 / 3
<b>Récompenses</b>	Blocs 1 / 2 / 3

##### Après-Midi

Warm Up	Bloc 4
Warm Up	Bloc 5
<b>1<sup>er</sup> Round / Last Chance</b>	Blocs 4 / 5
<b>Phases finales</b>	Blocs 4 / 5
<b>Récompenses</b>	Blocs 4 / 5

\*Sous réserve de modifications. Les horaires peuvent être adaptés en fonction du nombre d'engagés dans chaque catégorie.



## RÉCOMPENSES

### COUPES ET PRIX

Les **coupes** et **prix** seront remis aux trois premiers pilotes de chaque catégorie sur le podium lors de la cérémonie protocolaire en présence des personnalités FFC.

Dans toutes les catégories, seuls les 3 premiers seront récompensés.

### TOTAL DES PRIX

Le **total des prix** de la Coupe de France est de **11.200 €**.

### CLASSEMENT GÉNÉRAL DE LA COUPE DE FRANCE

Des prix sont remis aux 3 premiers pilotes du classement général de la Coupe de France pour les catégories Championnat. La remise se déroulera sur le podium à l'issue de la 8<sup>ème</sup> manche à Mours Saint-Eusèbe.

Pour les pilotes des catégories Challenge, une remise de lots Kenny© aura également lieu sur le podium à l'issue de la 8<sup>ème</sup> manche à Mours Saint-Eusèbe.

## GRILLE DES PRIX

### TABLEAUX RÉCAPITULATIFS

	ÉLITE HOMME	ÉLITE FEMME	U19 HOMME	U19 FEMME
<b>CLASSEMENT GENERAL</b>				
<b>1</b>	<b>1500 €</b>	<b>1500 €</b>	<b>800 €</b>	<b>800 €</b>
<b>2</b>	1000 €	1000 €	400 €	400 €
<b>3</b>	500 €	500 €	200 €	200 €

<b>COURSE SAMEDI ET DIMANCHE</b>				
	ÉLITE HOMME	ÉLITE FEMME	U19 HOMME	U19 FEMME
<b>Prix Finalistes</b>				
<b>1</b>	<b>1000 €</b>	<b>1000 €</b>	<b>250 €</b>	<b>250 €</b>
<b>2</b>	600 €	600 €	150 €	150 €
<b>3</b>	400 €	400 €	50 €	50 €
<b>4</b>	100 €	100 €	/	/
<b>5</b>	100 €	100 €	/	/
<b>6</b>	50 €	50 €	/	/
<b>7</b>	50 €	50 €	/	/
<b>8</b>	50 €	50 €	/	/
	<b>2.350 €</b>	<b>2.350 €</b>	<b>450 €</b>	<b>450 €</b>





## ACCÈS AU SITE

### TRANSPORTS

#### EN VOITURE :

Accès par l'Autoroute A5, sortie 21.

Accès par l'autoroute A26, prendre A5, sortie 21.

### LIEU DE L'ÉPREUVE TROYES

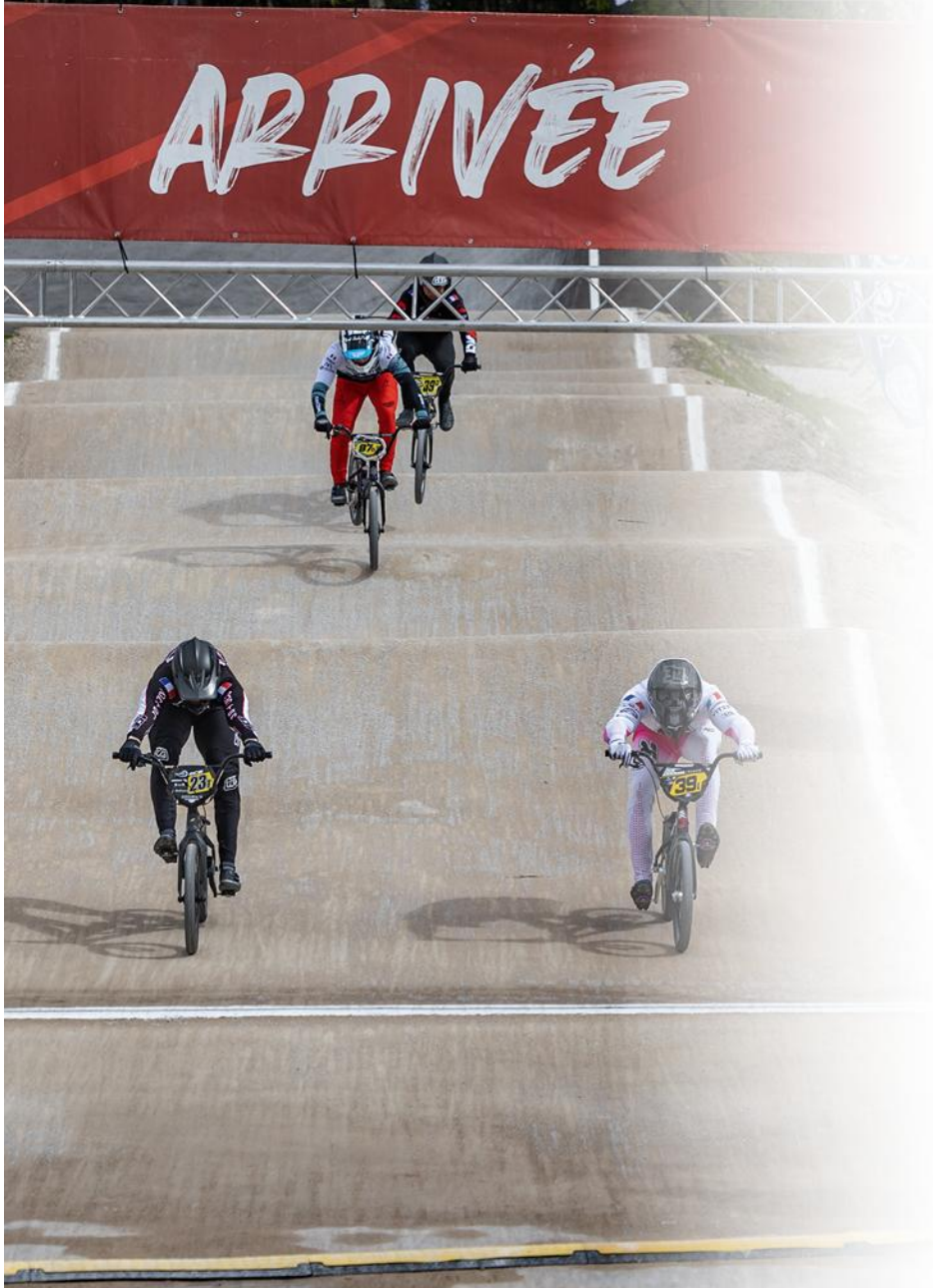
#### Piste BMX

Complexe sportif Henri Terré  
Rue Raymond Burgard  
10000 TROYES

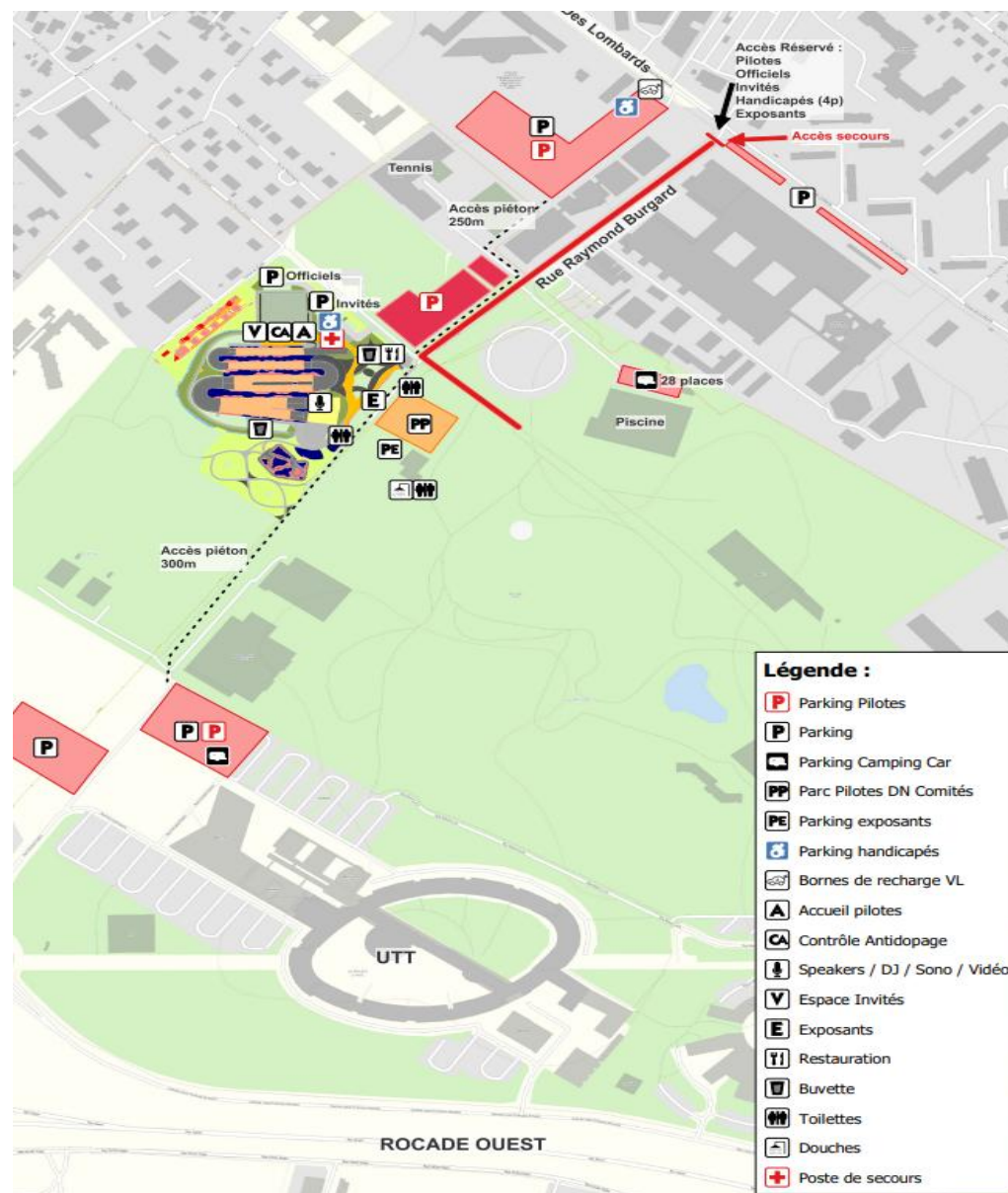
GPS latitude : 48.274132  
GPS longitude : 4.065052







PLAN DÉTAILLÉ



- Légende :**
- Parking Pilotes
  - Parking
  - Parking Camping Car
  - Parc Pilotes DN Comités
  - Parking exposants
  - Parking handicapés
  - Bornes de recharge VL
  - Accueil pilotes
  - Contrôle Antidopage
  - Speakers / DJ / Sono / Vidéo
  - Espace Invités
  - Exposants
  - Restauration
  - Buvette
  - Toilettes
  - Douches
  - Poste de secours

## PARKINGS

### EMPLACEMENTS

Un parking **pilotes** sera fléché (à moins de 300 mètres de la piste).

Un parking **DN** se situera à proximité immédiate des tentes, Chemin des Baudes.

Un parking **Officiel, VIP et PMR** sera situé à proximité du Hall sur le site.

Des solutions de stationnement seront possibles pour le public sur le site de l'UTT Rue Ferdinand Sastre ou Parking Bozon, Avenue des Lombards, (parkings à moins de 350 mètres de la piste)

### CARAVANING

Le caravanning est autorisé dans les campings prévus à cet effet et au tarif forfaitaire de 20€ (voir fiche de réservation ci-après).

### SÉCURITÉ

L'application du **plan VIGIPIRATE** nous impose des conditions d'accès très particulières (palpations, ouverture des sacs). Nous vous demandons de réserver un accueil chaleureux aux agents de sécurité et de faire preuve de patience.

## ACCÈS PUBLIC

### VILLAGE ET ANIMATIONS

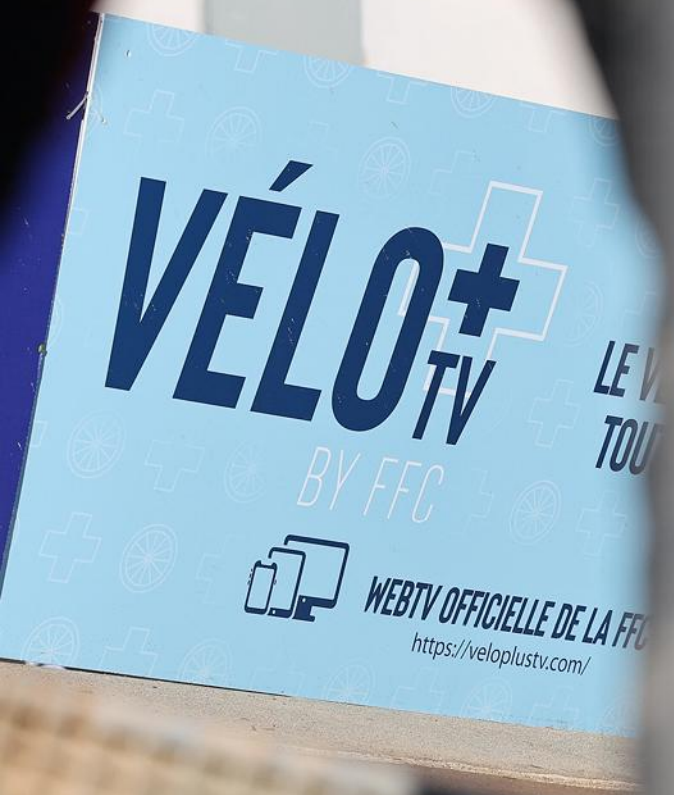
Un village sera en place sur le site avec la présence d'exposants.

### RESTAURATION SUR PLACE

Tout au long de la compétition, vous trouverez sur place un espace de restauration et 2 buvettes.

### LIVE STREAMING

Un live streaming sera réalisé et pourra être suivi directement à partir de Vélo + TV via le lien suivant : <https://veloplustv.com/>





## HÉBERGEMENTS

### LISTE DES HÉBERGEMENTS

Voici quelques adresses, mais il existe de nombreux autres hébergements sur Troyes.

#### **HOTEL RESTAURANT CAMPANILE TROYES**

**Adresse :** 52 Avenue des Martyres du 24 Août  
1944, 10800 BUCHERES

**Tél :** 03.25.49.67.67

**Site Web :** [troyes.bucherescampanile.fr](http://troyes.bucherescampanile.fr)

#### **HOTEL KYRIAD TROYES**

**Adresse :** 44 Avenue Chomedey de  
Maisonneuve, 10000 TROYES

**Tél :** 03.25.45.29.22

**Site Web :** [troyes.centrekryriad.fr](http://troyes.centrekryriad.fr)

#### **IBIS TROYES CENTRE**

**Adresse :** Rue Camille Claudel, 10000 TROYES

**Tél :** 03.25.75.99.99

**Mail :** [H5546accor.com](mailto:H5546accor.com)

#### **ACE HOTEL TROYES**

**Tél :** 03.25.76.25.15

**Adresse :** 89 Route d'Auxerre, 10120 SAINT  
ANDRE LES VERGERS

## PROCÉDURE

Un espace équipe DN, EA et Clubs/Comités pour les tentes pilotes sera mis en place. L'emplacement sera soumis à réservation préalable au tarif de :

- ▶ **DN1** (gratuit) : 27m<sup>2</sup>
- ▶ **DN2** (gratuit) : 18m<sup>2</sup>
- ▶ **EA\*** (gratuit) : 9m<sup>2</sup>
- ▶ **Comités Régionaux** (gratuit) : 18m<sup>2</sup>
- ▶ **Clubs : 100€ (9m<sup>2</sup>)**
- ▶ **Autres : 150€ (9m<sup>2</sup>)**

\*les EA peuvent louer 9m<sup>2</sup> supplémentaires au tarif club

### Précision :

- ▶ Des bracelets donnant accès à la zone chef d'équipe seront uniquement fournis aux responsables DN, EA, aux responsables régionaux et aux coachs référencés par la FFC.
- ▶ Les véhicules et remorques DN & EA auront un parking à proximité de leur emplacement.

Les horaires pour l'installation seront les suivantes :

- ▶ **Vendredi** : 14h00 - 21h00
- ▶ **Samedi** : 07h30 - 10h00

## RÉSERVATION\*

### EA, COMITES REGIONAUX, CLUBS OU AUTRES

Réservation et paiement via le lien ci-dessous :

<https://www.helloasso.com/associations/u-v-c-a-troyes/evenements/troyes-tente-coupe-de-france-12-13-avril-2025>



Renseignements : Emilien Cocquet Tel : 06.65.35.05.19

Mail : bmx.uvcatroyes@gmail.com

Réservation à effectuer **IMPERATIVEMENT avant le vendredi 04 avril 2025.**

Le règlement se fait par carte bancaire via le lien helloasso

**Attention : la réservation prend effet à réception du règlement.**

**\*uniquement les Clubs et Comités et autre. Les emplacements DN et EA\* sont automatiquement prévus.**

## PROCÉDURE

### TARIFS

Une zone est réservée au caravanning (camping-car ou caravane), l'une à 150m de la piste et l'autre à environ 300m au prix forfaitaire de **20 € (quel que soit le nombre de jours)**.

Chaque emplacement sera **délimité**. La réservation prendra effet à réception du règlement.

Le camping sera accessible pour vous installer à partir du **vendredi 11 avril 2025 de 14h00 à 21h00** puis le **samedi matin de 07h30 à 10h00**. Le départ sera obligatoire le dimanche 13 avril 2025 au soir.

### ZONES COMMUNES

Les personnes qui souhaitent être **placées ensemble** doivent impérativement le signaler en le mentionnant sur le bulletin de réservation. Tous les bulletins et règlements doivent alors être retournés sous le même pli/mail. Les réservations seront attribuées dans la limite des places disponibles.

## RÉSERVATION

### ESPACE CARAVANING

**Réservation et paiement via le lien ci-dessous**

<https://www.helloasso.com/associations/u-v-c-a-troyes/evenements/troyes-camping-coupe-de-france-12-13-avril-2025>



Renseignements : Emilien Cocquet Tel : 06.65.35.05.19

Mail : bmx.uvcatroyes@gmail.com

Réservation à effectuer **IMPERATIVEMENT avant le vendredi 04 avril 2025.**

Le règlement se fait par carte bancaire via le lien helloasso

**Attention : la réservation prend effet à réception du règlement.**



## CONTACTS

### ORGANISATION

**COCQUET Emilien**

Tél : 06.65.35.05.19

Mail : [bmx.uvcatroyes@gmail.com](mailto:bmx.uvcatroyes@gmail.com)

### ENGAGEMENTS

[engagements.bmxracing@ffc.fr](mailto:engagements.bmxracing@ffc.fr)

 [@ffcofficiel](#)

 [@ffcyclisme](#)

 [@FFCyclisme](#)

 [Fédération Française de Cyclisme](#)

**Facebook :** [uvcatroyes.fr/bmx-troyes](https://www.facebook.com/uvcatroyes.fr/bmx-troyes)

**Web :** [www.ffc.fr](http://www.ffc.fr)



PARTENAIRES INSTITUTIONNELS



PARTENAIRES OFFICIELS



## **RESPONSABLE DES EPREUVES BMX RACING**

Jonathan NOYANT  
j.noyant@ffc.fr  
+33.(0)1.81.88.09.36

Vélodrome National de Saint-Quentin-en-Yvelines  
1, rue Laurent Fignon  
78180 Montigny le Bretonneux  
<http://www.ffc.fr>