



CONTRE LA MONTRE DE LIGNIERES (18)
Epreuve servant de support au
CHAMPIONNAT REGIONAL DU CONTRE LA MONTRE
INDIVIDUEL
COMITE CENTRE VAL DE LOIRE

DIMANCHE 26 juillet 2020

LIGNIERES (18)
Dossier Technique
de Présentation

UNE ORGANISATION VELO CLUB LIGNIEROIS



Epreuve
interrégionale

FÉDÉRATION
FRANÇAISE
DE CYCLISME
CENTRE VAL DE LOIRE



Les contacts

Club organisateur : **VC LIGNIÉROIS**

Vélo Club Lignérois

14 rue Jean Moulin 18160 LIGNIERES

Tél : 02 48 60 11 21 – 06 89 68 30 34

Mail : eliane.thierrymeslet@orange.fr



COMITE CENTRE VAL DE LOIRE DE CYCLISME

Pascal Agogué

Cadre Technique Régional Comité Centre Val de Loire

06 13 80 80 57 mail : pascal.agogue.crc@gmail.com



LES CATEGORIES

MINIME HOMME

MINIME FEMME

CADET HOMME

CADET FEMME

JUNIOR FEMME

SENIOR FEMME

PASS'CYCLISME FEMME

JUNIOR HOMME

PASS'CYCLISME 1 – 2 -3 -4

SENIOR 1-2-3

ESPOIR

Note : **Epreuve interrégionale** (ouverte aux coureurs de tous les comités régionaux)

Epreuve servant de **support au championnat régional du comité Centre Val de Loire** (16 podiums dont 16 titres)



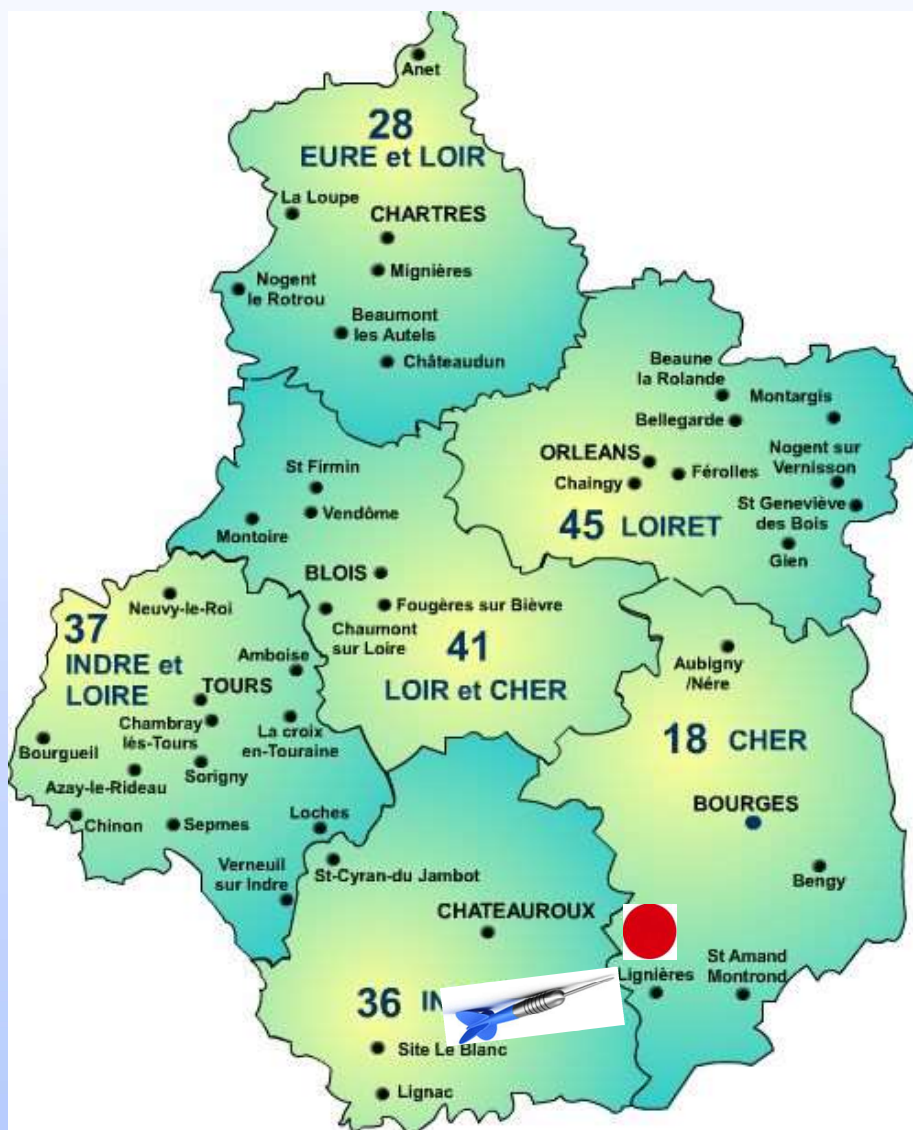
DIMANCHE 26 JUILLET 2020

catégorie	dossard	1er départ	km	braquet maxi	cérémonie protocolaire
MINIMES FEMMES	à partir de 11h00	12h30	11 km	7 m 01	3 premiers scratch et 3 premiers championnat régional après la fin de course senior
MINIMES HOMMES		a la suite voir liste de départ)			
CADETS Femmes			16 km 900	7 m 62	
CADETS PASS'CYCLISME (1 2 3 4 et Femmes)					
JUNIORS Femmes			27 km 300	libre	
SENJORS Femmes					
SENIORS 3ème					
JUNIORS Hommes					
SENIORS 1ère-2ème- Pro					

Les horaires de départ seront publiés sur le Facebook du comité régional le vendredi 24 juillet 2020



Accès au site

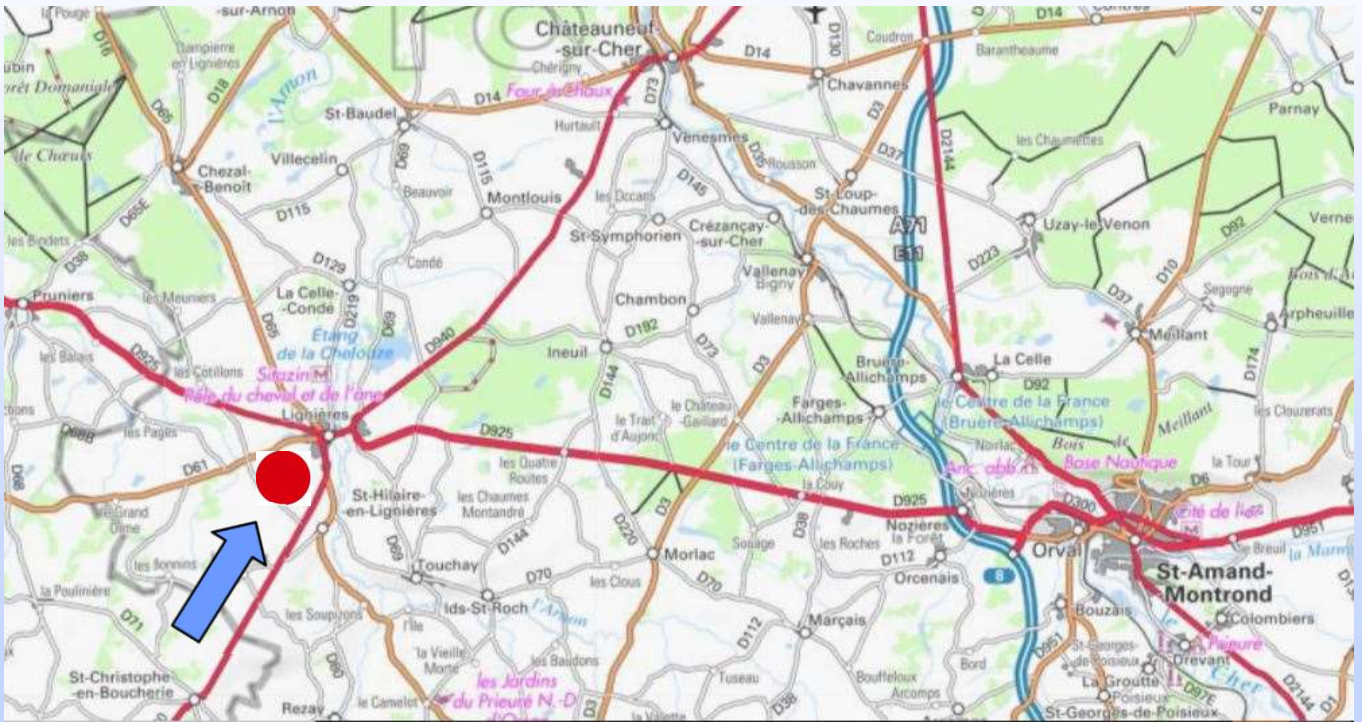


Villes (itinéraire le plus court via Michelin Itinéraire)

- | | |
|--------------------|-----------------------|
| ⇒ Blois : 130 km | ⇒ Chartres : 230 km |
| ⇒ Orléans : 160 km | ⇒ Bourges : 50 km |
| ⇒ Tours : 160 km | ⇒ Châteauroux : 47 km |



Plan de situation





LA PERMANENCE

Accueil

Au gymnase situé après la ligne d'arrivée rue
Maurice NARDET



Rendez-vous des officiels
Dimanche 26 juillet 2020 :
10h00



PARKING ▶

Gymnase rue Maurice NARDET

Officiels

PARKING ▶

Minimes : St Baudel

Cadets : Les Chagnats

Juniors et + : route
d'Issoudun à Lignièrès



LE CIRCUIT MINIMES (H et F)

Parcours de 11 kms 100 1^{er} départ 12h30
Epreuve interrégionale



Signalisation du Circuit



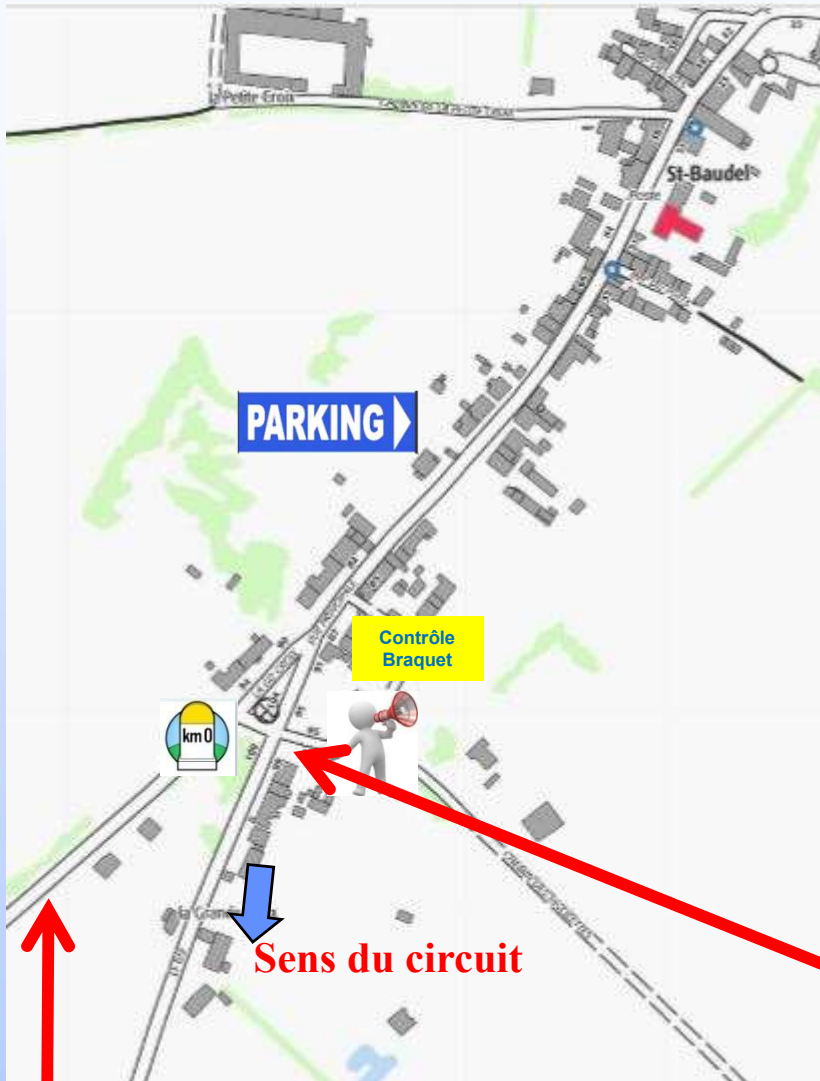
Détail du circuit

Longueur circuit : 11 km

DIRECTION	KM
St Baude rue principale D 69 départ	0
Hameau de Beauvoir	1 km 500
Condé panneau entrée	4 km 100
à droite D 129 direction La Celle Condé	5 km 500
La Celle Condé panneau entrée	6 km 400
Lignièrès panneau entrée	10 km 500
a droite rue Maurice Nardet	10 km 900
rue Maurice NARDET -Arrivée	11 km

Profil total du circuit





Zone échauffement



Zone arrivée

Sens du circuit

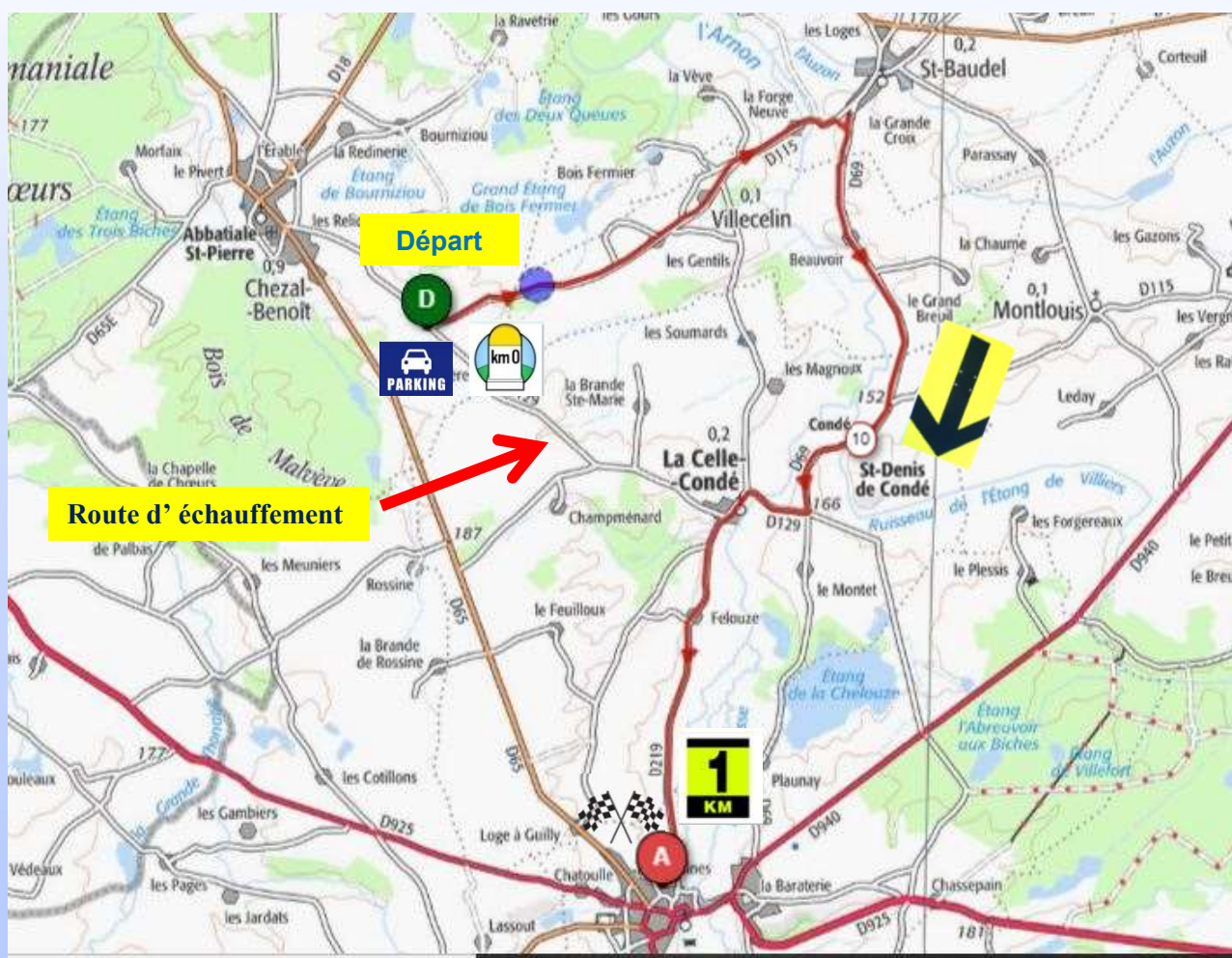




LE CIRCUIT CADETS (H et F)

Parcours de 16 kms 900

Epreuve interrégionale



Signalisation du Circuit



Détail du circuit

Longueur circuit: 16 km 900

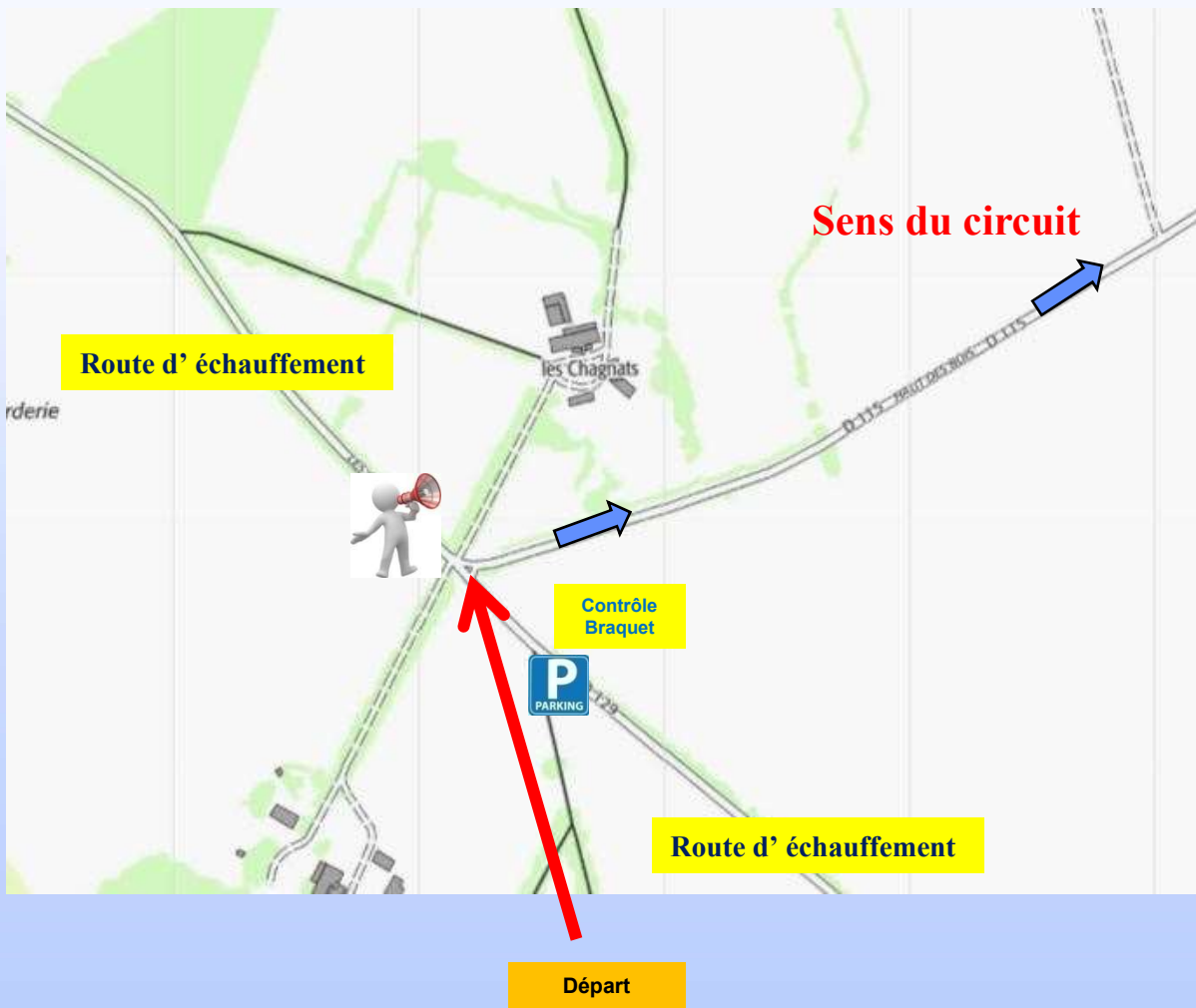
DIRECTION	KM
Les Chagnats à gauche D 115 direction St Baudel départ	km 0
Villecelin panneau entrée	3 km 100
St Baudel	5 km 600
a droite rue principale D 69	5 km 700
Hameau de Beauvoir	7 km 200
Condé panneau entrée	9 km 800
à droite D 129 direction La Celle Condé	11 km 200
La Celle Condé panneau entrée	12 km 100
Lignièrès panneau entrée	16 km 200
a droite rue Maurice Nardet	16 km 600
rue Maurice NARDET -Arrivée	16 km 900

Profil total du circuit





Zone départ





Zone arrivée

Sens du circuit

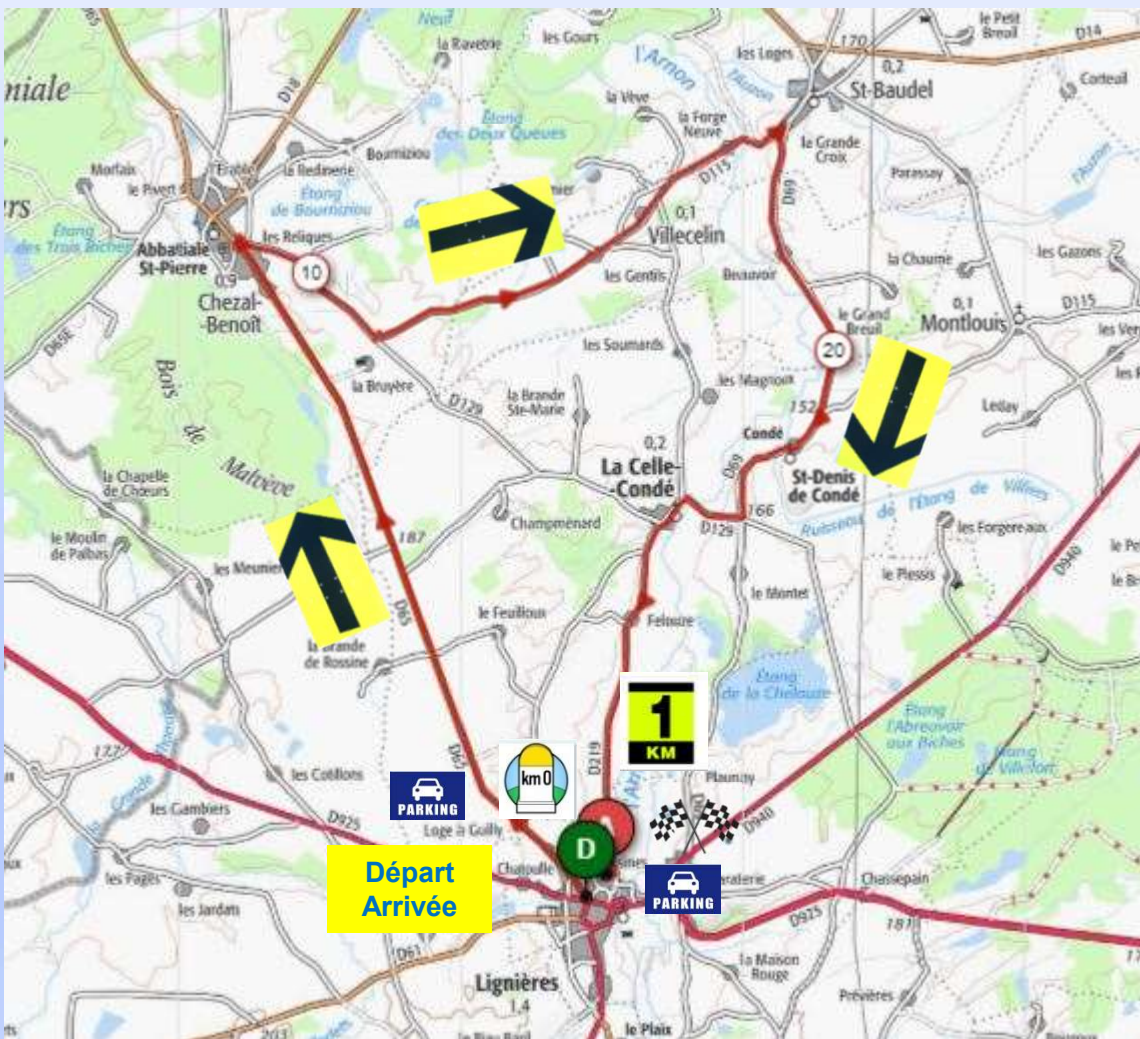




LE CIRCUIT

Juniors - Pass'Cyclismes
Seniors - Espoirs
(H et F)

Parcours de 27 kms 300
Epreuve interrégionale



Signalisation du Circuit

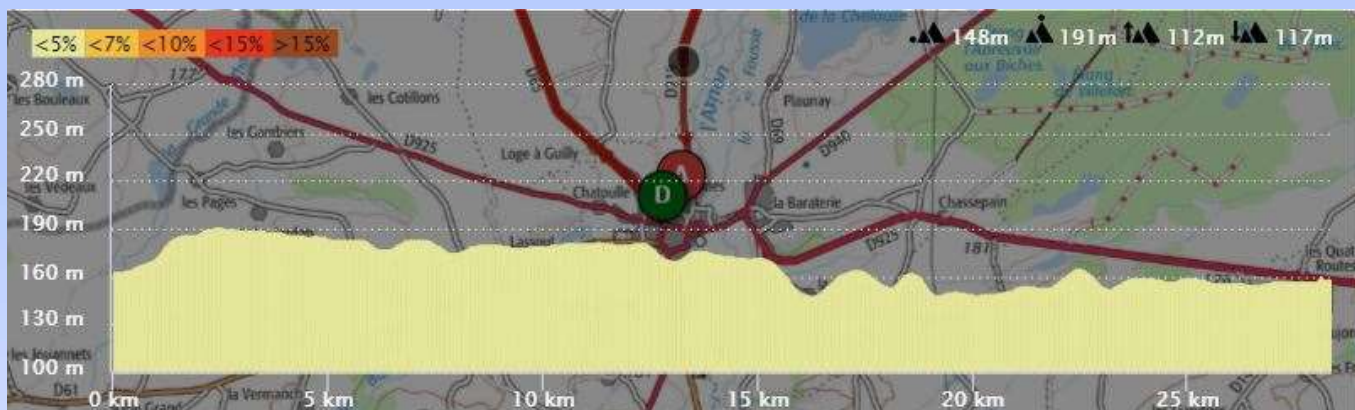


Détail du circuit

Longueur circuit: 27 km 300

DIRECTION	KM
Lignières - route d'Issoudun - direction Chezal Benoît D 65 face au n° 32 départ	KM 0
Chezal Benoît panneau entrée D 65	7 km
a droite D 115 direction St Baudel	8 km 500
Les Chagnats à gauche D 115 direction St Baudel départ	10 km 600
Villecelin panneau entrée	13 km 700
St Baudel	16 km 200
a droite rue principale D 69	16 km 300
Hameau de Beauvoir	17 km 800
Condé panneau entrée	20 km 400
à droite D 129 direction La Celle Condé	21 km 800
La Celle Condé panneau entrée	22 km 700
Lignières panneau entrée	26 km 800
a droite rue Maurice Nardet	27 km 200
rue Maurice NARDET -Arrivée	27 km 300

Profil total du circuit





Zone départ - arrivée

Sens du circuit



Départ

Pour se rendre de l'arrivée ou de la
permanence au départ : 700 ms

rue Maurice Nardet

à gauche rue de l'Ange Blanc

rue Jacques Cœur

à droite route d'Issoudun D 65
700 ms



Réglementation Validation du circuit



Application de la réglementation FFC



Site FFC
www.ffc.fr

Contrôle anti-dopage :

Gymnase située après ligne d'arrivée rue Maurice NARDET

Quelques points importants extraits de la réglementation

- Contre la montre minimes-cadets : Dans ces épreuves, seuls sont autorisés les vélos traditionnels avec roues à rayons et le casque route habituel
- Dès le départ de l'épreuve, le parcours ne peut être emprunté que par les coureurs en course et les véhicules suivant un coureur
- Chaque coureur doit se présenter pour contrôler sa bicyclette au plus tard 15 minutes avant son heure de départ, sous peine de refus de départ. Au moment du départ, un nouveau contrôle peut être effectué
- L'emploi de haut-parleurs ou mégaphones est autorisé
- Il est interdit de préparer ou tenir prêt, hors gabarit du véhicule suiveur tout matériel destiné aux coureurs. Toutes personnes devront se tenir à l'intérieur des véhicules.
- Si un coureur est rejoint, il n'est pas autorisé à mener, ni à profiter du sillage du coureur qui le rattrape
- Le véhicule suiveur doit se tenir au moins à 10 mètres derrière le coureur, ne jamais le dépasser ni venir à sa hauteur;

VALIDATION DES CIRCUITS

Elle a eu lieu le mardi 14 juillet
2020

FÉDÉRATION
FRANÇAISE
DE CYCLISME
CENTRE VAL DE LOIRE



Engagements - Dossards



Date Maxi



**Pas
d'engagement
sur place !!!**

DOSSARDS



**Dossards
à droite**

Gestion des engagements et
sortie des listes de départ par
le comité régional (Pascal
Agogué 06 13 80 80 57)

Les dossards seront
délivrés à partir de 11h00
à la permanence



Cérémonie Protocolaire



Le protocole est prévu pour toutes les catégories, après l'arrivée du dernier coureur

Pour le championnat régional Centre Val de Loire médailles au podium et écharpe au champion



Les Officiels (liste en cours)



➤ Responsable organisation :



➤ Représentant Comité Régional :

➤ Représentant Comité Départemental :



➤ Président commission régionale route :

➤ Président de jury :

➤ Animateur :

➤ Informatique :

➤ Chronométrateurs :

➤ Arbitres:

➤ Juge à l'arrivée :

➤ Photographe CCVL :

➤ Cadre Technique Régional :

Les engagés de 2012 à 2019

		Les engagés						
CATEGORIE		La Rouchouze 3052019	Pierres- 562017	Allouis 1652016	St Ouen 2552015	Ardentes 21062014	Veigné 5102013	St Ouen 6102012
MINIMES F		15	2	7	10			
MINIMES G		44	23	19				
CADETTES		12	6	4	10	7	4	3
CADETS		40	29	24	43	22	16	22
DAMES J-S- PC	DJ	7	4	2	3	1	1	1
	DPC	3		3				
	DS	2	12	6	6	6	3	6
JUNIORS G		9	17	16	18	14	13	12

		Les engagés						
CATEGORIE		La Rouchouze 3052019	Pierres- 562017	Allouis 1652016	St Ouen 2552015	Ardentes 21062014	Veigné 5102013	St Ouen 6102012
PC 1,2,3,4	4	10	8	5	6	4	3	5
	3	8	7	7	4	5	7	4
	2	9	7	17	16	2	8	9
	1	4	7	11	11	8	10	9
SENIORS 1,2,3- ESPOIRS	3	12	19	12	12	9	12	15
	2	17	8	11	7	11	3	7
	1	4	7	9	11	11	7	3
TOTAL		193	156	146	157	100	87	96



Les podiums de 2019

Jeudi 30 mai 2019 La Rouchouze (37) Organisation : VC Tours

Junior : 1^{er} Colin Jacquemin (Guidon Chalettois) – 2^{ème} Arthur Meunier (AC Bas Berry Issoudun) – 3^{ème} Tristan Dubois (Guidon Chalettois)

Junior femme : 1^{ère} Daphnée Hoebanckx (CG Orléans Loiret) – 2^{ème} Maylis sarron (UC Gien Sport) – 3^{ème} Lucie Liboreau (AAJ Blois Cyclisme)

Espoir : 1^{er} Guy Le Monnier De Gouville (CG Orléans Loiret) – 2^{ème} Guillaume Monmasson (CG Orléans Loiret) – 3^{ème} Paul Lecompte (VC Lucéen)

Cadet : 1^{er} Killian Gappini (VS Cacien) – 2^{ème} Jules Dessay (VC Controis) – 3^{ème} Thibaud Bridron (Guidon Chalettois)

Minime : 1^{er} Gatien Sarron (UC Gien Sport) – 2^{ème} Florian Gaillard (US Argenton Cyclisme) – 3^{ème} Nathanael Boutron (AC Bas Berry Issoudun)

Minime femme : 1^{ère} Julie Depye (VC Blancois) – 2^{ème} Lola Vannier (4S St Satur) – 3^{ème} Léane Tabu (US Bonny)

Cadette : 1^{ère} Floraine Bernard (US La Châtre) – 2^{ème} Justine Devilliers (C'Chartres Cyclisme) – 3^{ème} Marion Carré (AC Sancoins)

1^{ère} catégorie : 1^{er} Stéphane Duguenet (Guidon Châlettois) – 2^{ème} Alexandre Poirer (C'Chartres Cyclisme) – 3^{ème} Emilien Clère (C'Chartres Cyclisme)

2^{ème} catégorie : 1^{er} Nicolas Coste (US St Pierre des Corps) – 2^{ème} Guillaume Monmasson (CG Orléans Loiret) – 3^{ème} Paul Lecomte (VC Lucéen)

3^{ème} catégorie : 1^{er} Valentin Benoist (UV Descartes) – 2^{ème} Joseph Lemoine (UC Montoire) – 3^{ème} Valentin Touzard (UV Descartes)

Senior Femme : 1^{ère} Mélanie Guédon (UC Montoire) – 2^{ème} Lyse Girault (Team Murillo Montrichard)

Pass Cyclisme D1

1 Philippe Boulanger (Amicale de Neuville) – 2^{ème} Franck Vacossin (AC Sud 28 Châteaudun) – 3^{ème} Romain Papon (Guidon Crochu Veigné)

Pass Cyclisme D2

1^{er} Frédéric Brochard (US St Pierre des Corps) – 2^{ème} Jérémy Courivault (SC Ste Maure de Touraine) – 3^{ème} Christophe Jahan (Blois Cyclospor)

Pass Cyclisme D3

1^{er} Jean-Marc Barboux (ES Maintenon Pierres) – 2^{ème} Jérôme Larcher (Guidon Crochu Veigné) – 3^{ème} Christophe Pivin (CC Braquet Abbatién)

Pass Cyclisme D4

1^{er} Jean-Marc Sicault (UC Aigurande) – 2^{ème} Philippe Bodin (SC Ste Maure de Touraine) – 3^{ème} Eric Vignette (VS Chambraisien)